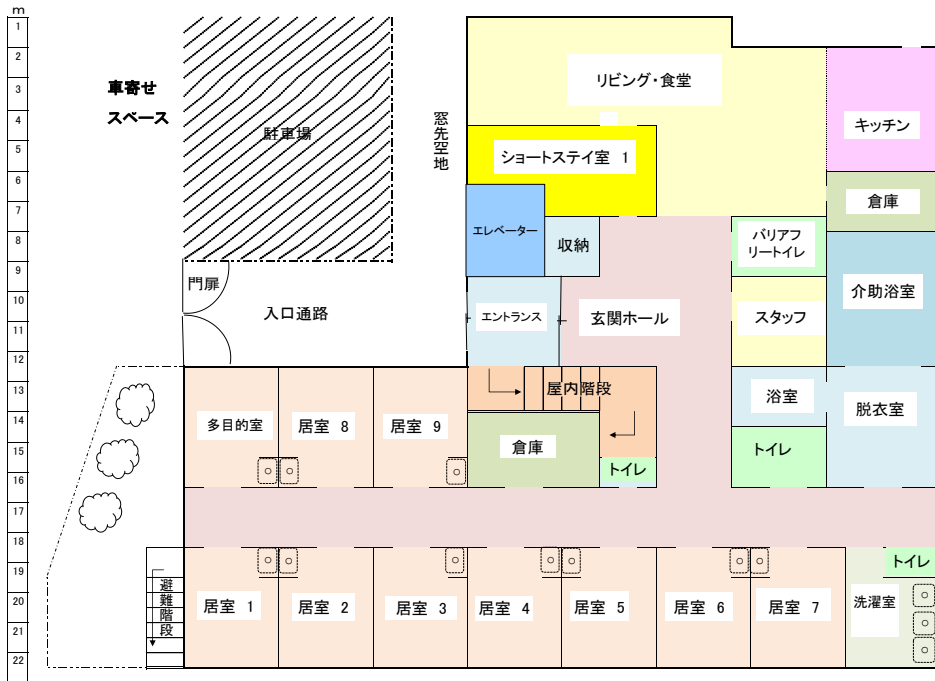


2021 緑町聖ヨハネケアビレッジ 平面図

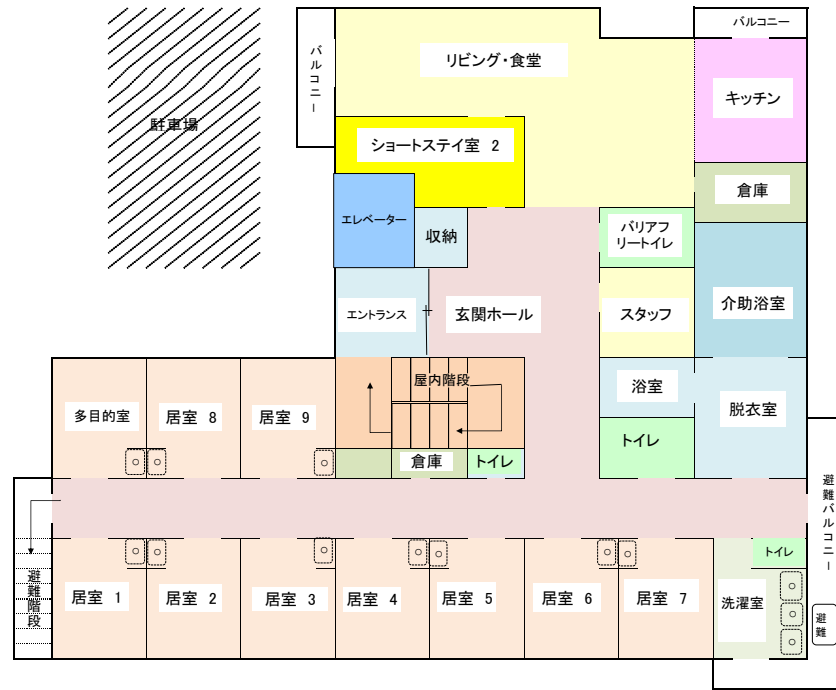
1 2 3 4 5 6 7 8 9 10 11 12 13 14 15 16 17 18 19 20 21 m

1 階 平面図



1 2 3 4 5 6 7 8 9 10 11 12 13 14 15 16 17 18 19 20 21 m

2 階 平面図



敷地面積 672.68㎡
 延床面積 671.04㎡
 竣工 2020年11月30日
 日開所 2020年13

利用定員 共同生活介護 18名
 " 短期入所 2名

