

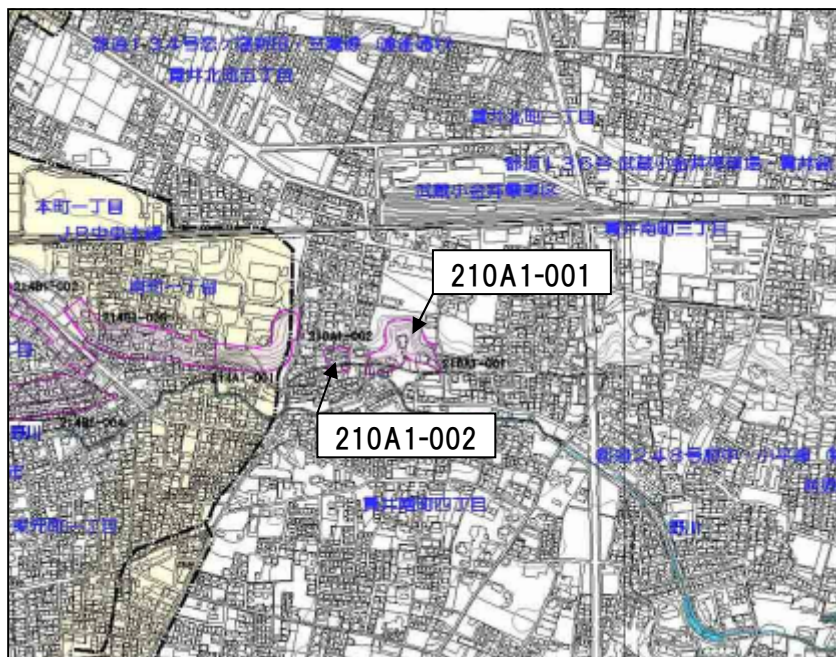
資料 風水害編 1 急傾斜地崩壊危険箇所位置図

文書管理機関名：市総務部、市都市整備部

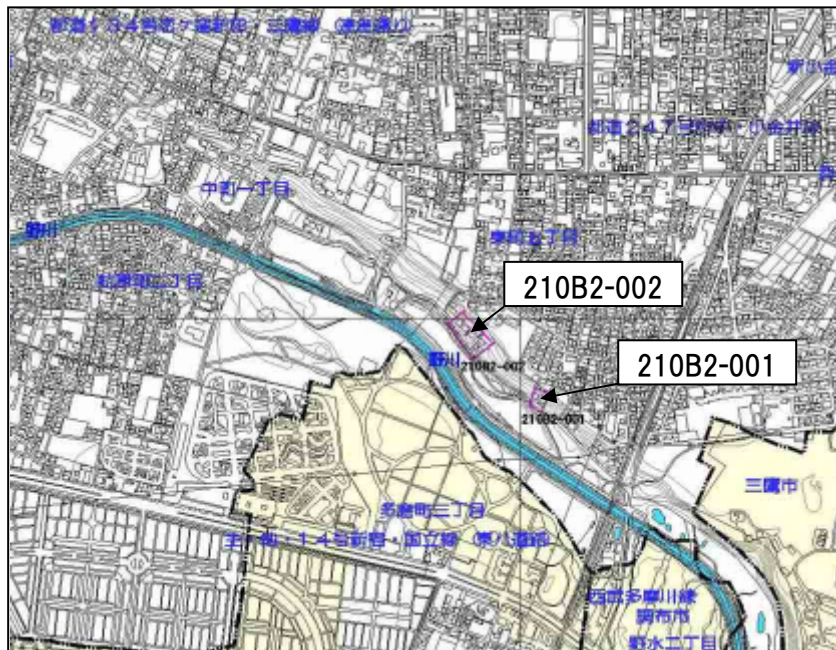
本編該当頁：風水害編 2-2

箇所番号	斜面区分	住所
210A1-001	自然斜面	小金井市貫井南町 3-8
210A1-002	自然斜面	小金井市貫井南町 3-13
210B2-001	人工斜面	小金井市東町 5-5
210B2-002	人工斜面	小金井市東町 5-6

自然斜面



人工斜面



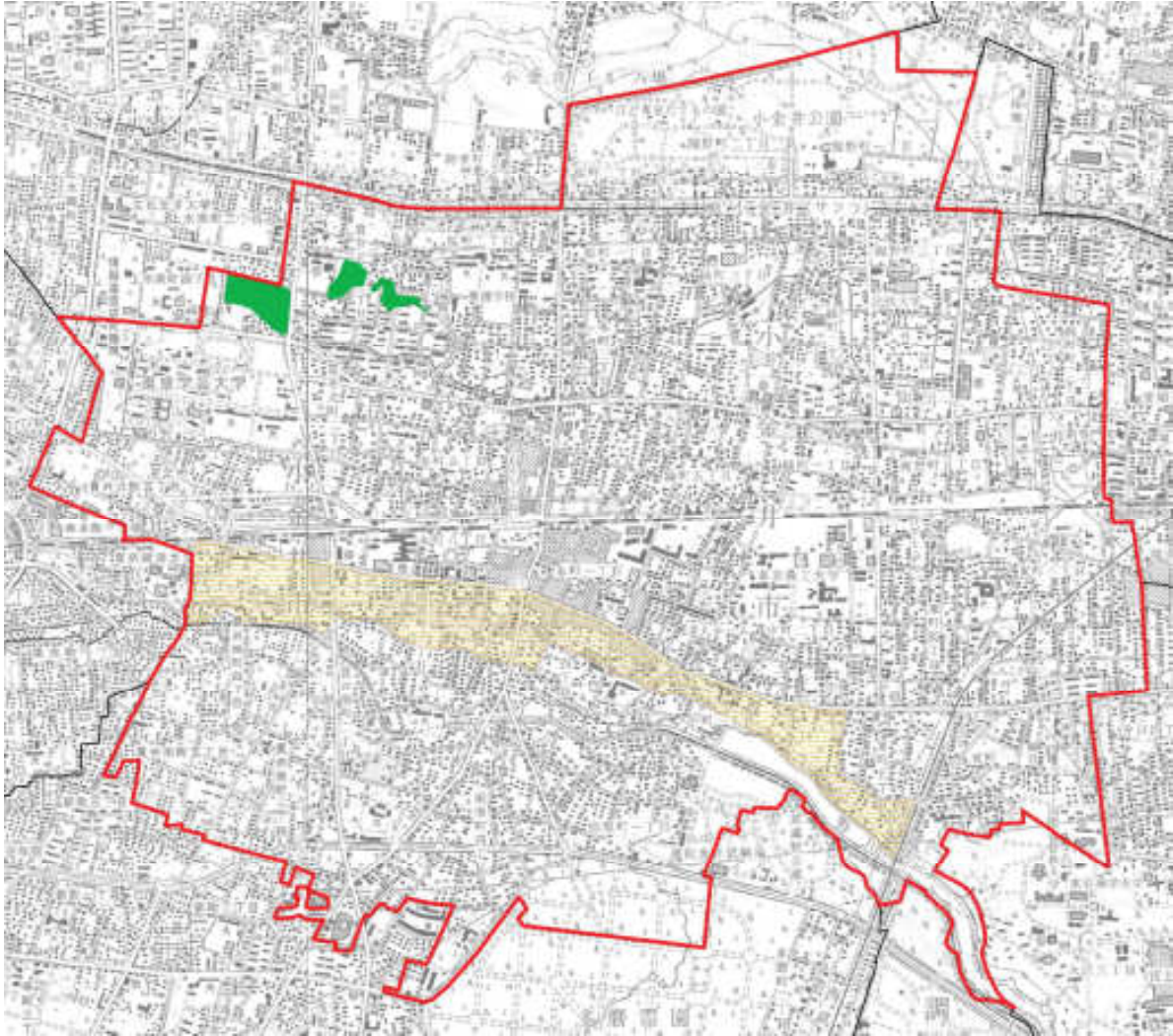
資料：国土交通省 気象庁

資料 風水害編 2 大規模盛土造成地マップ

文書管理機関名：市都市整備部

本編該当頁：風水害編 2-2

大規模盛土造成地マップ



※都市計画法（昭和 43 年）や宅地造成等規制法（昭和 36 年）により知事等の認可や許可を受けている大規模盛土造成地（ニュータウン、区画整理、開発行為）は、造成工事の際に所定の安全性が確保されています。

■ 大規模盛土造成地
■ 宅地造成工事規制区域

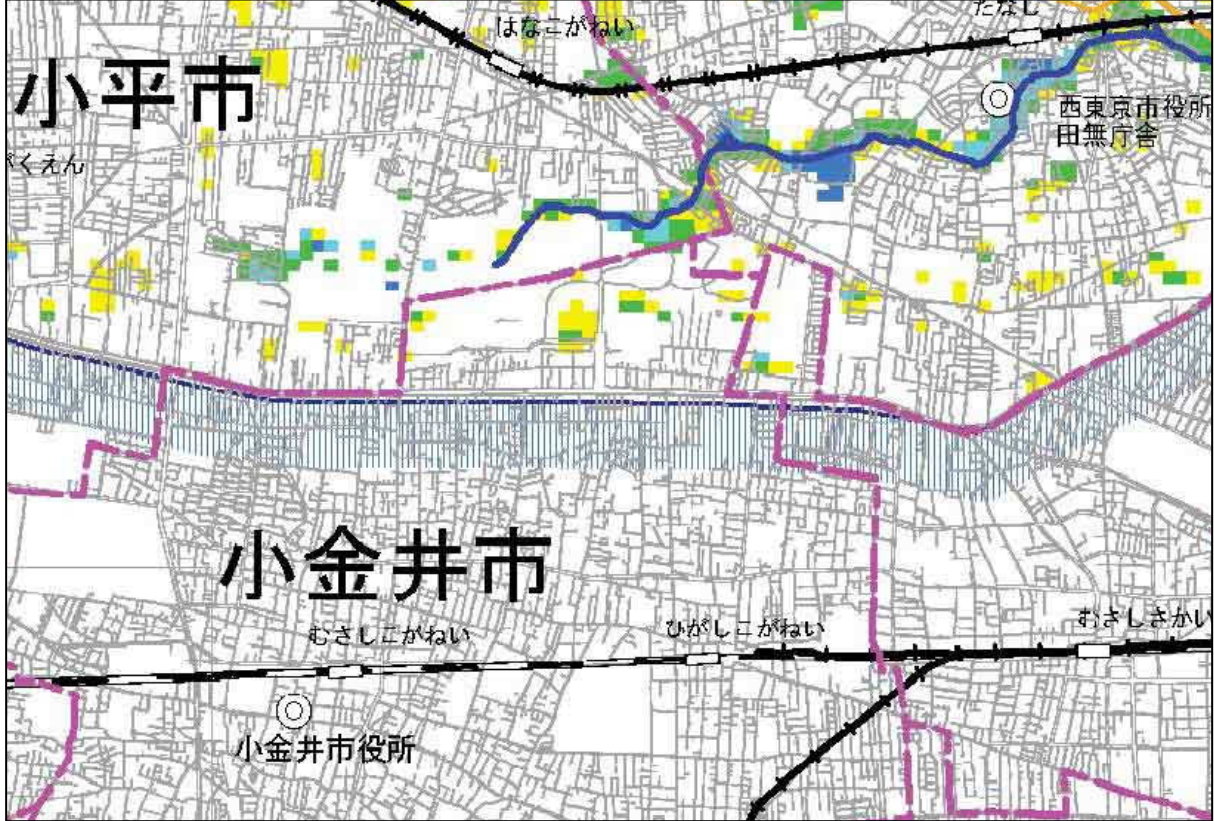
出典：東京都都市整備局ホームページ（平成 26 年 6 月）

資料 風水害編 3 石神井川及び白子川流域浸水予想区域図

文書管理機関名：市総務部

本編該当頁：風水害編 2-6

石神井川及び白子川流域浸水予想区域図



— 凡例 —

浸水した場合に想定される水深(ランク区分)

黄色	0.2~0.5m
緑	0.5~1.0m
水色	1.0~2.0m
紺色	2.0m以上

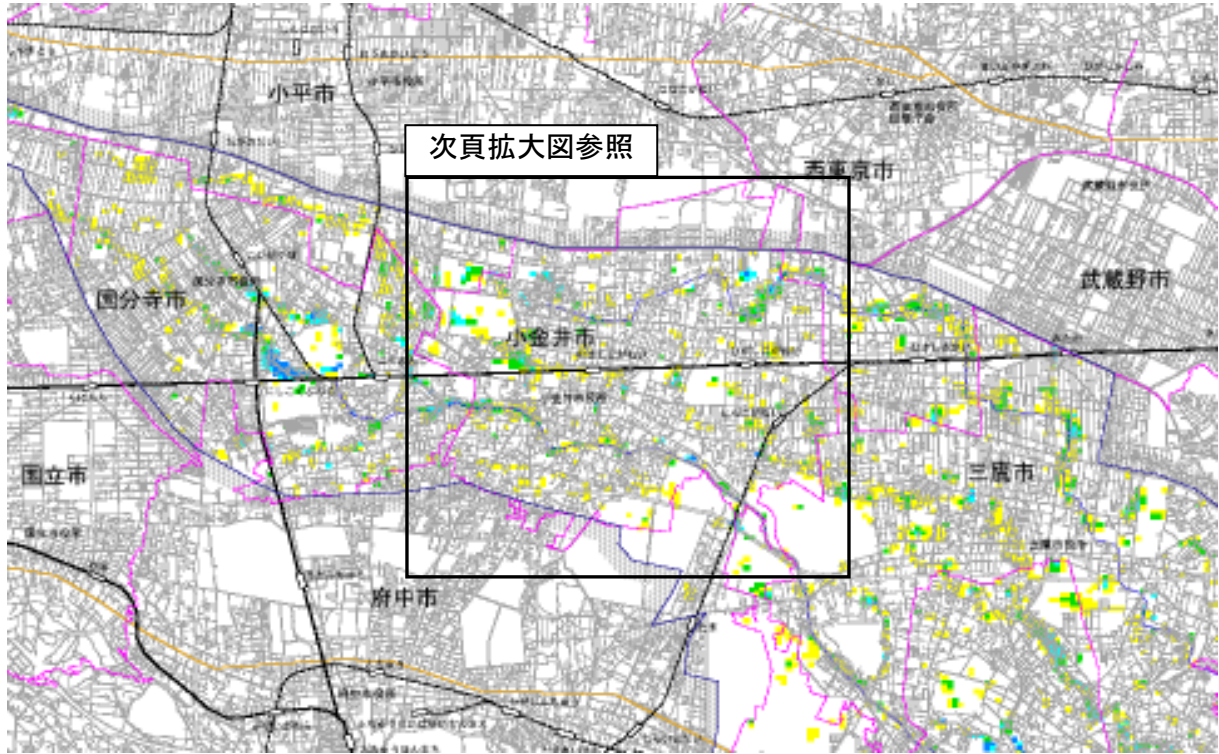
出典：東京都建設局ホームページ（平成15年5月）

資料 風水害編 4 野川、仙川、谷沢川及び丸子川流域浸水予想区域図

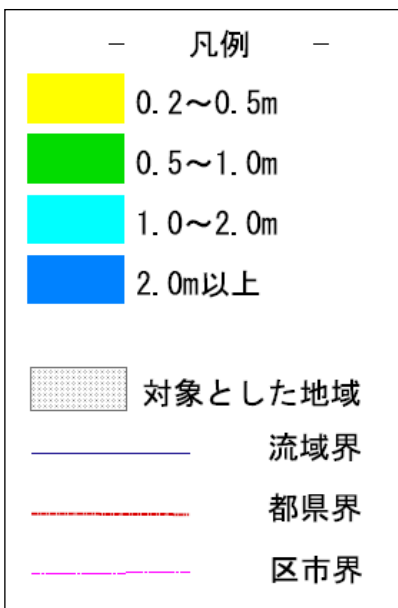
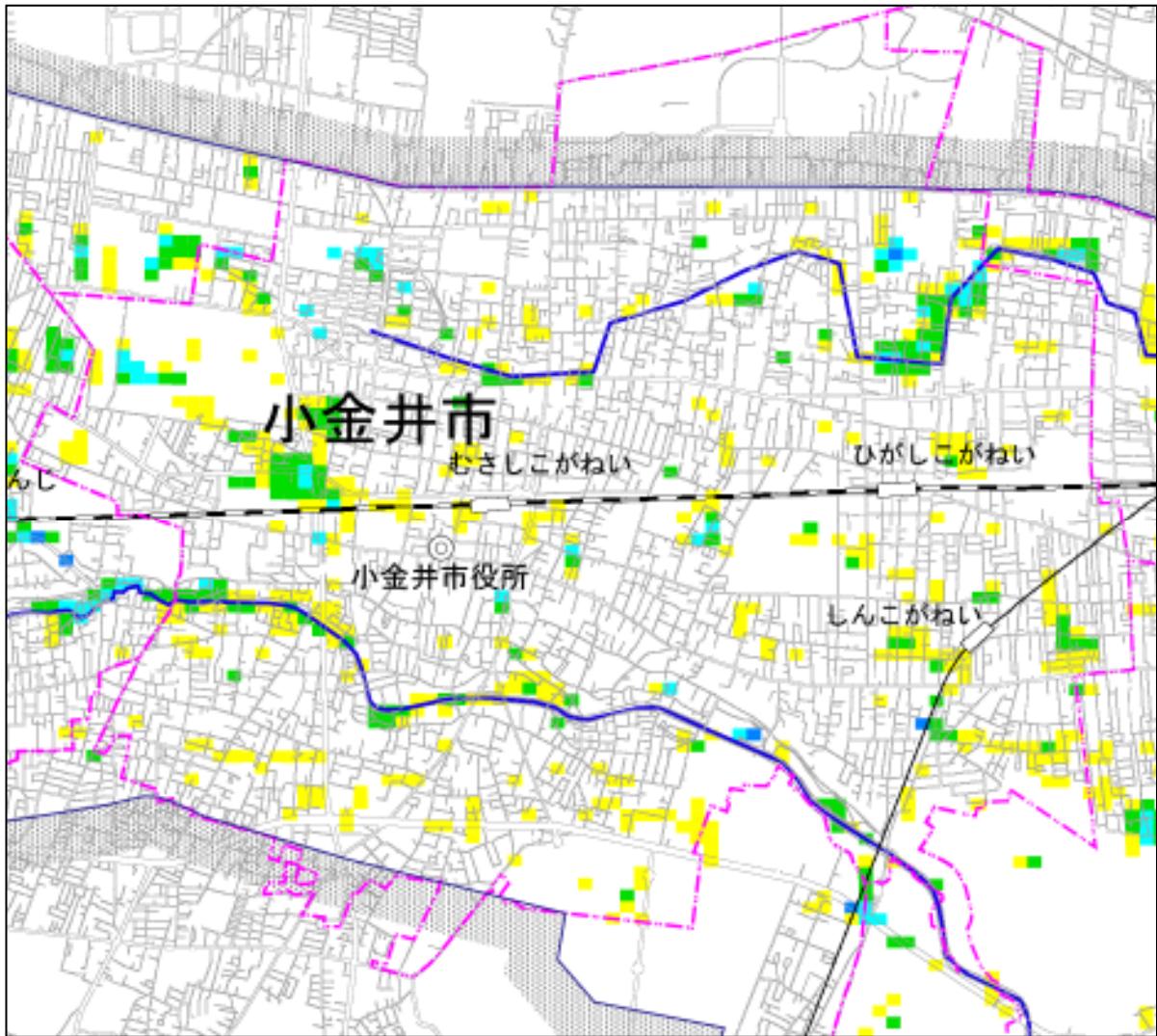
文書管理機関名：市総務部

本編該当頁：風水害編 2-6

野川、仙川、谷沢川及び丸子川流域浸水予想区域図



<風水害編 資料 2 附図（小金井市周辺拡大図）>



出典：東京都建設局ホームページ（平成17年6月）

資料 風水害編 6 土砂災害警戒区域図

文書管理機関名：市総務部

本編該当頁：風水害編 2-3

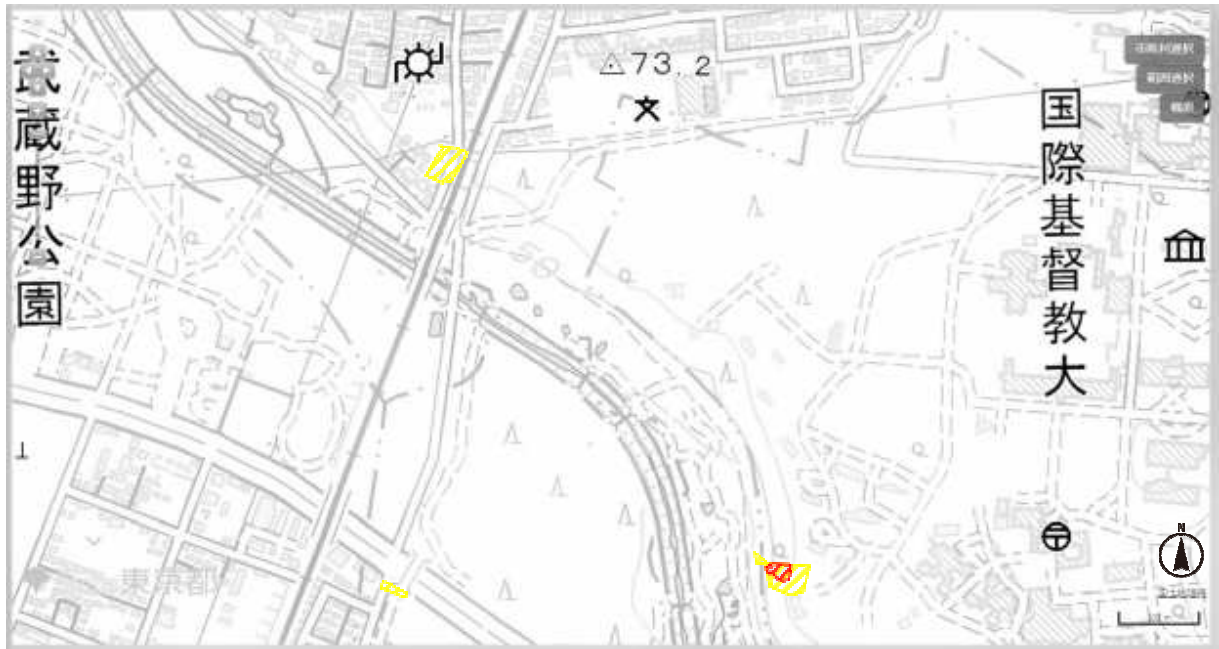
貫井南町3・4丁目・前原町3丁目付近




中町1丁目・東町5丁目付近




東町1・5丁目付近



- 凡例 -

 土砂災害特別警戒区域

 土砂災害警戒区域

※令和元年9月26日指定

※小金井市には土石流及び地滑りの警戒区域はありません