

# 市 税 概 要

(令和3年度)

小 金 井 市

市 民 部

# 目 次

1 市の概況	
(1) 位置及び面積	1
(2) 市 制	1
(3) 市の形態	1
(4) 人口の推移	1
2 市の行政機構等	
(1) 市の機構組織	2～3
(2) 税務機構	4
(3) 課係別職員経験年数	4
(4) 課係別所掌事務	5
3 財 政	
(1) 平成28年度～令和2年度一般会計決算	6～7
(2) 令和2・3年度一般会計当初予算	8
(3) 一般会計歳入額に占める市税の割合(決算額)	9
4 市 税	
(1) 市税の税率の推移	10～11
(2) 市税の予算・調定・収入等の推移	12～16
(3) 市税の構成(決算額)	17
5 市 民 税	
(1) 市民税(個人)所得割額調べ	
ア 所得区分別	18～19
イー(1) 令和元年度(平成31年度)課税標準額段階別	20～21
イー(2) 令和2年度課税標準額段階別	22～23
イー(3) 令和3年度課税標準額段階別	24～25
(2) 市民税(個人)調定額(現年課税分)調べ	26
(3) 退職所得(分離課税)所得割額の推移	27
(4) 法人市民税	
ア 法人市民税調定額(現年課税分)調べ	28
イ 法人数調べ	28
ウ 法人市民税月別調定額の推移	29

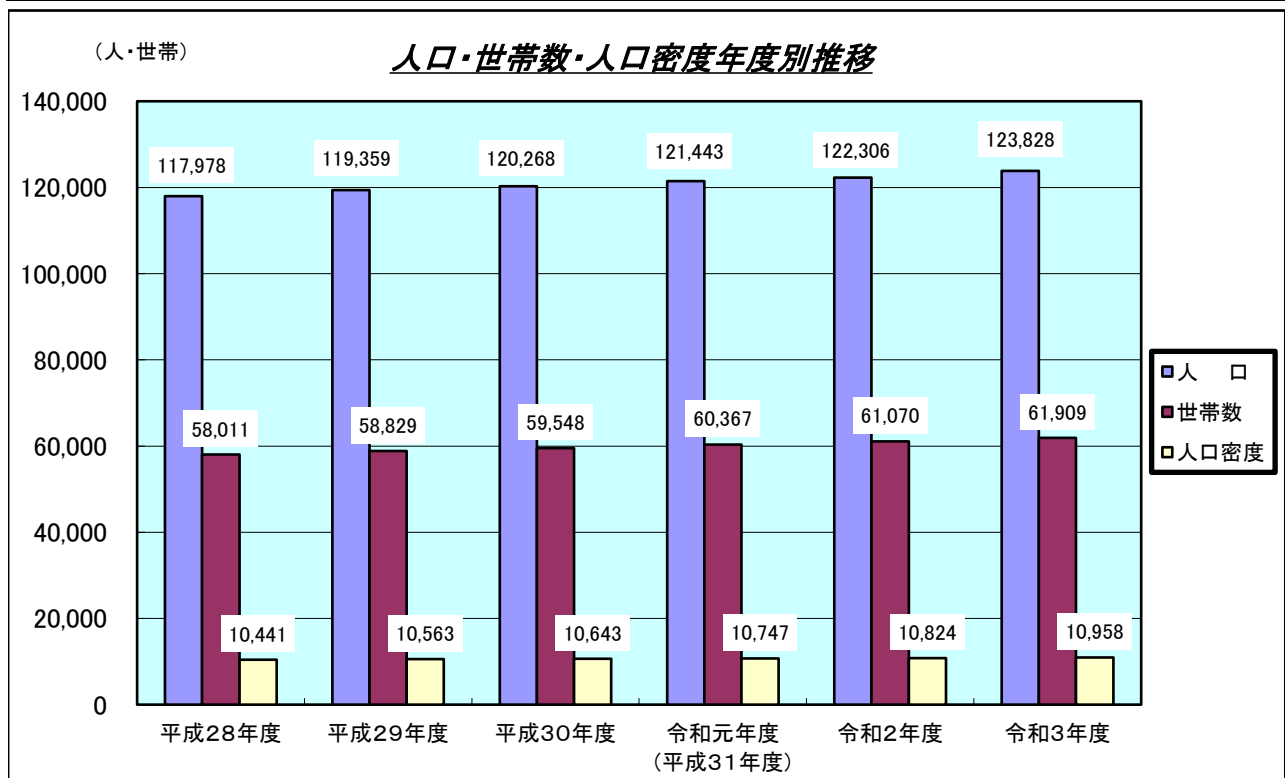
6	固定資産税	
(1)	固定資産税調定額(現年課税分)調べ	30
(2)	評価に関する調べ(固定資産概要調書による)	
ア	土地	31
イ	家屋	32
ウ	償却資産	33
7	軽自動車税	
(1)	車種別調定台数	34
8	市たばこ税	
(1)	月別調定額等調べ	35
9	都市計画税	
(1)	都市計画税調定額(現年課税分)調べ	36
(2)	都市計画税の状況	36
10	税務関係諸証明及び閲覧に関する調べ	
(1)	証明及び閲覧	37
11	徴収	
(1)	年度別収入状況	38
(2)	還付金	
ア	市税還付金の税目別内訳(戻出還付)	39
イ	市税還付金の税目別内訳(歳出還付)	39
(3)	督促状発送状況	40
(4)	滞納処分(差押)執行状況	41
(5)	公売及び債権取立状況	41
(6)	交付要求状況	41
(7)	滞納処分停止状況	42
(8)	市税不納欠損額調べ	42
12	徴税費に関する調べ	43

# 1 市の概況

- (1) 位置及び面積 位置：東経 139度31分 北緯 35度42分  
面積：11.30km<sup>2</sup> (基準日:平成26年10月1日)
- (2) 市制 昭和33年10月1日
- (3) 市の形態 住宅都市
- (4) 人口の推移

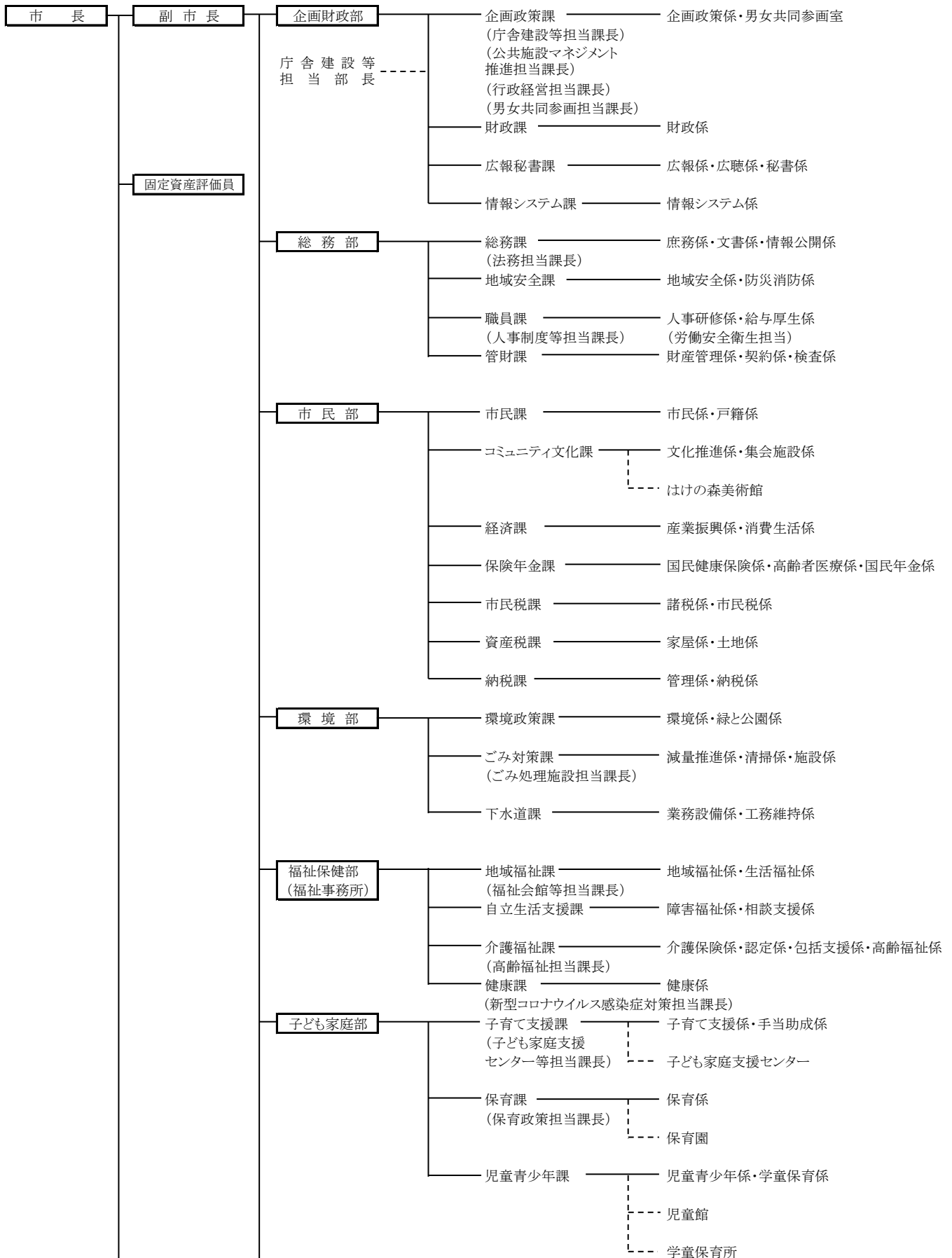
※( )内は外国人住民を含まず。

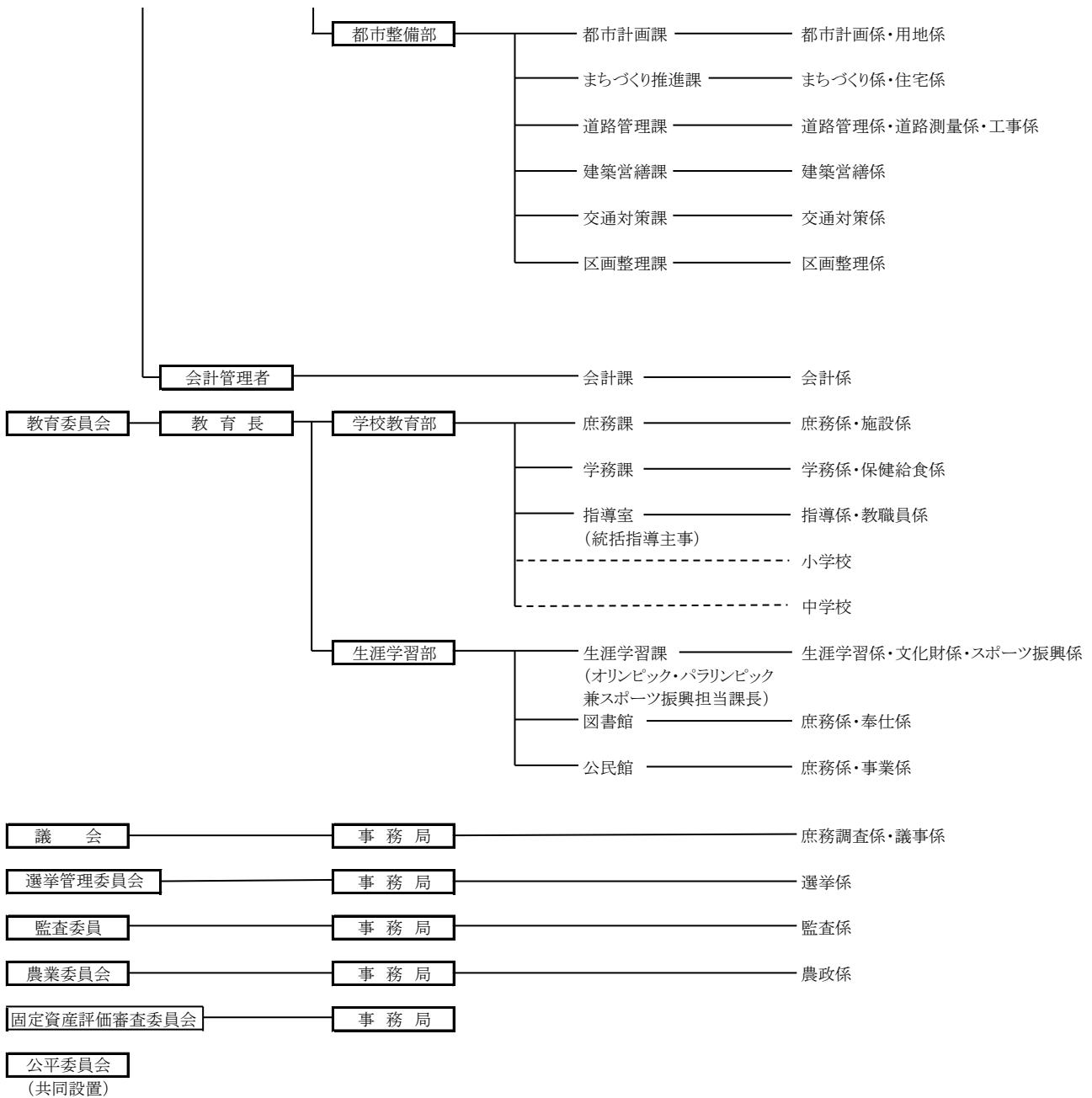
年月日	区分	人 口			世帯数	一 世 帯 当 たり 人 口	人口密度
		総 数	男	女			
平成28年1月1日		117,978 (115,835)	58,439 (57,377)	59,539 (58,458)	58,011 (56,764)	2.03 (2.04)	10,441 (10,251)
平成29年1月1日		119,359 (116,980)	59,073 (57,894)	60,286 (59,086)	58,829 (57,461)	2.03 (2.04)	10,563 (10,352)
平成30年1月1日		120,268 (117,751)	59,420 (58,177)	60,848 (59,574)	59,548 (58,060)	2.02 (2.03)	10,643 (10,420)
平成31年1月1日		121,443 (118,651)	59,955 (58,569)	61,488 (60,082)	60,367 (58,677)	2.01 (2.02)	10,747 (10,500)
令和2年1月1日		122,306 (119,321)	60,338 (58,845)	61,968 (60,476)	61,070 (59,226)	2.00 (2.01)	10,824 (10,559)
令和3年1月1日		123,828 (121,013)	60,957 (59,561)	62,871 (61,452)	61,909 (60,276)	2.00 (2.01)	10,958 (10,709)



## 2 市の行政機構等 (令和3年4月1日現在)

### (1) 市の機構組織





★ 7部32課64係(会計課含) (市長部局)

★ 2部6課(室・館)13係 (教育委員会)

総職員数	673人
●特別職	3人
●一般職	670人
一般職の内訳	
{ 部長職	11人
{ 課長職	55人
{ 係長職	132人
{ 主任職	170人
{ 主事職	302人

## (2) 税務機構

令和3年7月1日現在

部	課	係	課長	係長 主査	主任	主事	係計
市 民 部	市民税課	諸税係	1	1 —	2	1	4
		市民税係		1 —			
	資産税課	家屋係	1	1 —	4	5	10
		土地係		1 1			
	納税課	管理係	1	1 1	1	4	7
		納税係		1 —			

## (3) 課係別職員経験年数

令和3年7月1日現在

部	課	係	税 務 経 験 年 数				
			3年未満	5年未満	7年未満	10年未満	10年以上
市	市民税課	諸税係	3	1			
		市民税係	8	1			
民	資産税課	家屋係	6	3	1		
		土地係	2	2	1		1
部	納税課	管理係	4	2	1		
		納税係	5	3			

※ 管理職は除く。

## (4) 課係別所掌事務

令和3年7月1日現在

部	課	係	所 掌 事 務	
市	市民税課	諸 税 係	(1) 法人市民税、軽自動車税、市たばこ税の課税に関する事 (2) 課税台帳の整備保管に関する事 (3) 市(都)民税の課税証明の交付及び手数料の収納に関する事 (4) 市(都)民税、軽自動車税の減免に関する事 (5) 税務統計、報告に関する事 (6) 部課内の庶務及び税部門(国民健康保険税の賦課を除く。)の連絡調整に関する事	
		市民 税係	(1) 個人市(都)民税の課税に関する事 (2) 課税台帳の整備保管に関する事	
	資産税課	家 屋 係	(1) 家屋、償却資産に係る固定資産税、都市計画税の評価及び課税に関する事 (2) 家屋、償却資産に係る課税台帳等の整備保管に関する事 (3) 固定資産税、都市計画税の諸証明の交付、閲覧及び住宅用家屋証明の交付並びに手数料の収納に関する事 (4) 固定資産税、都市計画税の減免に関する事 (5) 固定資産税、都市計画税に係る統計、報告に関する事 (6) 課内の庶務に関する事	
		土 地 係	(1) 土地に係る固定資産税、都市計画税の評価及び課税に関する事 (2) 土地に係る課税台帳、公図等の整備保管に関する事 (3) 特別土地保有税の課税に関する事 (4) 固定資産税、都市計画税の減免に関する事	
	部	納税課	管 理 係	(1) 収納整理票及び滞納繰越整理票の整備保管に関する事 (2) 過誤納金の還付及び充当に関する事 (3) 督促状の発行及び公示に関する事 (4) 市税及び国民健康保険税の徴収実績に関する事 (5) 口座振替に関する事 (6) 納税の指導に関する事 (7) 納税証明の交付及び手数料の収納に関する事 (8) 課内の庶務に関する事
			納 税 係	(1) 市税及び国民健康保険税の徴収に関する事 (2) 延滞金の徴収に関する事 (3) 徴収猶予に関する事 (4) 滞納処分に関する事 (5) 滞納処分の停止及び不納欠損に関する事 (6) 徴収金の嘱託及び受託に関する事



### 3 財 政

(1) 平成28年度～令和2年度一般会計決算

歳 入

款	平成28年度			平成29年度		
	金 額	構成比	対前年比	金 額	構成比	対前年比
1 市 税	21,246,181,582	50.2	102.0	21,281,019,653	49.8	100.2
2 地 方 譲 与 税	161,693,000	0.4	98.9	161,135,000	0.4	99.7
3 利 子 割 交 付 金	42,901,000	0.1	27.5	45,557,000	0.1	106.2
4 配 当 割 交 付 金	139,929,000	0.3	74.6	187,693,000	0.4	134.1
5 株 式 等 譲 渡 所 得 割 交 付 金	81,194,000	0.2	43.9	188,216,000	0.4	231.8
6 法 人 事 業 税 交 付 金	—	—	—	—	—	—
7 地 方 消 費 税 交 付 金	2,311,223,000	5.5	89.5	2,358,686,000	5.5	102.1
8 旧法による自動車取得税交付金	73,292,000	0.2	100.1	92,016,000	0.2	125.5
9 環 境 性 能 割 交 付 金	—	—	—	—	—	—
10 地 方 特 例 交 付 金	61,086,000	0.1	105.0	73,761,000	0.2	120.7
11 地 方 交 付 税	41,691,000	0.1	86.9	40,623,000	0.1	97.4
12 交 通 安 全 対 策 特 別 交 付 金	9,581,000	0.0	95.0	9,126,000	0.0	95.3
13 分 担 金 及 び 負 担 金	378,377,617	0.9	114.7	459,801,813	1.1	121.5
14 使 用 料 及 び 手 数 料	852,362,006	2.0	100.6	835,411,384	2.0	98.0
15 国 庫 支 出 金	6,483,501,256	15.3	110.1	6,621,174,083	15.5	102.1
16 都 支 出 金	6,185,750,619	14.6	112.3	6,198,154,538	14.5	100.2
17 財 産 収 入	25,131,189	0.1	98.1	250,748,008	0.6	997.8
18 寄 附 金	2,523,257	0.0	24.1	2,921,730	0.0	115.8
19 繰 入 金	1,787,298,303	4.2	192.3	1,240,856,482	2.9	69.4
20 繰 越 金	1,588,178,523	3.8	103.1	2,102,275,029	4.9	132.4
21 諸 収 入	401,414,937	0.9	93.2	428,915,903	1.0	106.9
22 市 債	472,500,000	1.1	118.2	176,800,000	0.4	37.4
歳 入 合 計	42,345,809,289	100.0	105.3	42,754,891,623	100.0	101.0

歳 出

款	平成28年度			平成29年度		
	金 額	構成比	対前年比	金 額	構成比	対前年比
1 議 会 費	362,432,833	0.9	91.8	368,476,436	0.9	101.7
2 総 務 費	5,356,048,023	13.3	107.8	5,181,029,935	12.9	96.7
3 民 生 費	18,066,705,081	44.9	101.8	19,522,767,076	48.7	108.1
4 衛 生 費	4,242,811,248	10.6	101.9	4,131,502,951	10.3	97.4
5 労 働 費	13,958,304	0.0	102.1	14,334,175	0.0	102.7
6 農 林 水 産 業 費	50,032,618	0.1	131.0	62,661,225	0.1	125.2
7 商 工 費	193,639,712	0.5	76.0	145,332,348	0.4	75.1
8 土 木 費	4,420,545,696	11.0	128.8	3,207,433,173	8.0	72.6
9 消 防 費	1,758,410,613	4.4	104.9	1,469,361,995	3.7	83.6
10 教 育 費	3,064,262,802	7.6	97.5	3,294,789,501	8.2	107.5
11 公 債 費	2,672,135,024	6.6	97.5	2,680,614,308	6.7	100.3
12 諸 支 出 金	42,552,306	0.1	84.1	39,776,984	0.1	93.5
13 予 備 費	0	0.0	—	0	0.0	—
歳 出 合 計	40,243,534,260	100.0	104.2	40,118,080,107	100.0	99.7

(単位:円・%)

平成30年度			令和元年度(平成31年度)			令和2年度		
金額	構成比	対前年比	金額	構成比	対前年比	金額	構成比	対前年比
21,451,212,650	45.3	100.8	21,867,721,453	46.5	101.9	21,827,141,618	36.2	99.8
162,933,000	0.3	101.1	166,087,016	0.4	101.9	169,309,000	0.3	101.9
48,199,000	0.1	105.8	36,083,000	0.1	74.9	34,113,000	0.0	94.5
160,460,000	0.3	85.5	179,222,000	0.4	111.7	164,811,000	0.3	92.0
130,628,000	0.3	69.4	110,359,000	0.2	84.5	191,576,000	0.3	173.6
—	—	—	—	—	—	43,057,000	0.1	—
2,012,268,000	4.2	85.3	1,925,981,000	4.1	95.7	2,452,630,000	4.1	127.3
96,708,000	0.2	105.1	48,509,000	0.1	50.2	14,154	0.0	0.0
—	—	—	17,141,382	0.0	—	29,399,388	0.0	171.5
87,766,000	0.2	119.0	302,571,000	0.6	344.7	124,213,000	0.2	41.1
39,155,000	0.1	96.4	32,067,000	0.1	81.9	31,369,000	0.0	97.8
8,515,000	0.0	93.3	8,364,000	0.0	98.2	9,052,000	0.0	108.2
552,889,802	1.2	120.2	488,211,236	1.0	88.3	278,375,783	0.5	57.0
842,882,147	1.8	100.9	853,853,827	1.8	101.3	874,311,945	1.5	102.4
8,249,917,922	17.4	124.6	7,959,544,800	16.9	96.5	22,051,773,827	36.6	277.0
7,044,750,175	14.9	113.7	7,300,878,427	15.5	103.6	7,941,593,634	13.2	108.8
17,367,480	0.0	6.9	246,735,035	0.5	1,420.7	29,888,445	0.0	12.1
15,295,670	0.0	523.5	28,768,187	0.1	188.1	27,534,258	0.0	95.7
1,597,575,360	3.4	128.7	1,881,193,882	4.0	117.8	648,489,836	1.1	34.5
2,636,811,516	5.6	125.4	1,814,504,182	3.9	68.8	2,237,981,605	3.7	123.3
332,743,261	0.7	77.6	415,462,744	0.9	124.9	297,987,782	0.5	71.7
1,913,500,000	4.0	1,082.3	1,342,200,000	2.9	70.1	820,600,000	1.4	61.1
47,401,577,983	100.0	110.9	47,025,458,171	100.0	99.2	60,285,222,275	100.0	128.2

(単位:円・%)

平成30年度			令和元年度(平成31年度)			令和2年度		
金額	構成比	対前年比	金額	構成比	対前年比	金額	構成比	対前年比
371,358,000	0.8	100.8	381,064,000	0.8	102.6	371,024,000	0.6	97.4
5,942,671,000	12.6	114.7	5,797,988,000	12.4	97.6	5,808,294,000	9.5	100.2
21,620,765,000	45.8	110.7	22,777,721,000	48.8	105.4	37,361,519,000	61.1	164.0
4,269,775,000	9.0	103.3	4,590,004,000	9.9	107.5	4,443,787,000	7.3	96.8
15,074,000	0.0	105.2	14,310,000	0.0	94.9	14,364,000	0.0	100.4
40,990,000	0.1	65.4	37,672,000	0.1	91.9	24,107,000	0.0	64.0
175,415,000	0.4	120.7	617,441,000	1.3	352.0	706,665,000	1.2	114.5
7,372,641,730	15.6	229.9	4,888,871,000	10.5	66.3	3,504,564,879	5.7	71.7
1,491,930,300	3.2	101.5	1,509,588,000	3.2	101.2	1,548,354,000	2.5	102.6
3,293,542,000	7.0	100.0	3,583,240,000	7.7	108.8	5,022,929,000	8.2	140.2
2,504,607,000	5.3	93.4	2,376,318,000	5.1	94.9	2,305,371,000	3.8	97.0
38,688,000	0.1	97.3	23,385,000	0.1	60.4	30,336,000	0.1	129.7
47,208,700	0.1	—	60,389,000	0.1	127.9	26,870,000	0.0	44.5
47,184,665,730	100.0	117.6	46,657,991,000	100.0	98.9	61,168,184,879	100.0	131.1

## (2) 令和2・3年度一般会計当初予算

歳入

(単位:千円・%)

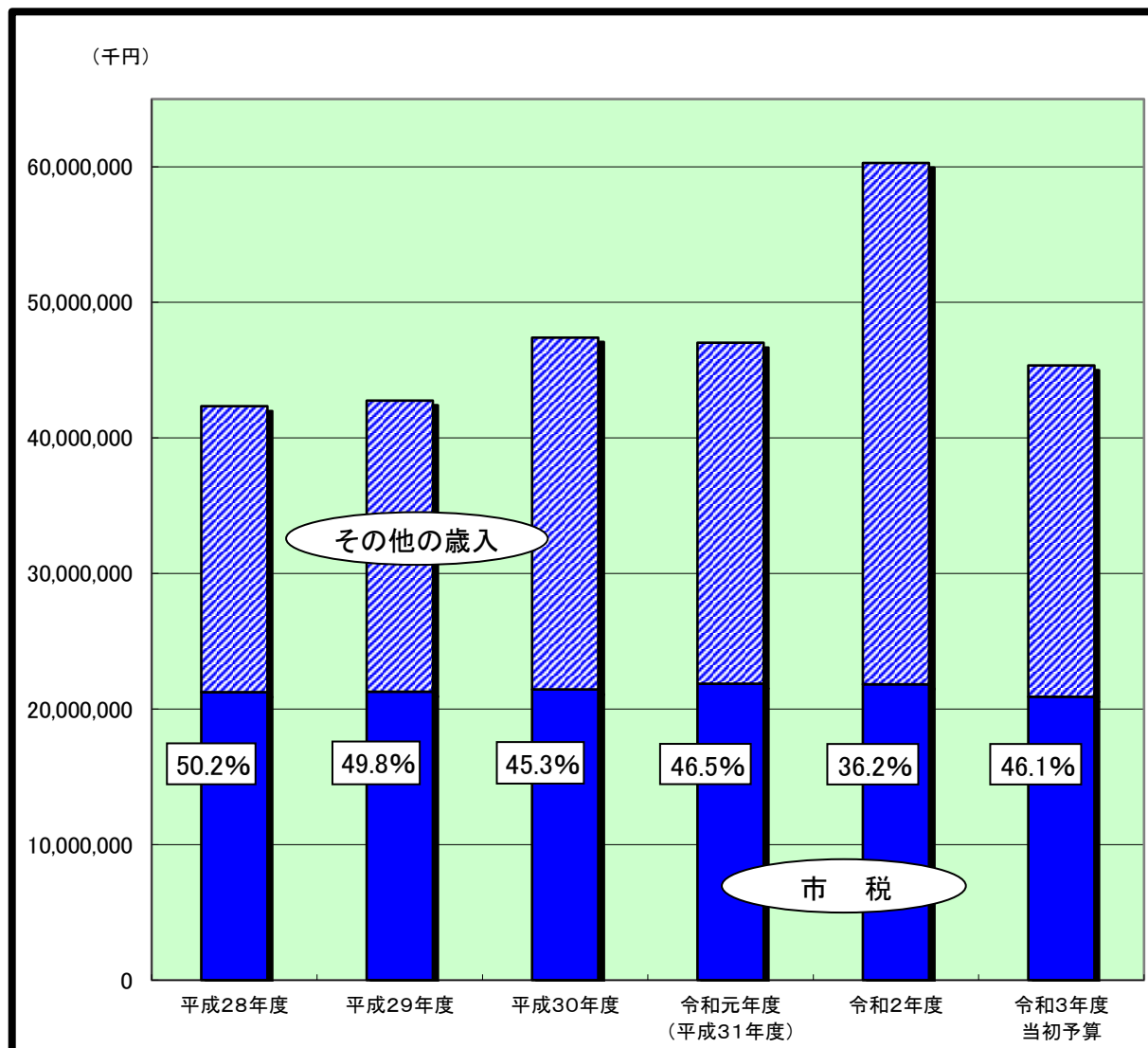
款	令和2年度			令和3年度		
	金額	構成比	対前年比	金額	構成比	対前年比
1 市 税	21,479,977	49.4	101.0	20,906,160	46.1	97.3
2 地 方 譲 与 税	179,000	0.4	107.8	179,000	0.4	100.0
3 利 子 割 交 付 金	34,000	0.1	91.9	32,000	0.1	94.1
4 配 当 割 交 付 金	178,000	0.4	94.7	169,000	0.4	94.9
5 株式等譲渡所得割交付金	99,000	0.2	82.5	94,000	0.2	94.9
6 法 人 事 業 税 交 付 金	42,000	0.1	—	42,000	0.1	100.0
7 地 方 消 費 税 交 付 金	2,629,000	6.1	135.3	2,498,000	5.5	95.0
8 旧法による自動車取得税交付金	7	0.0	0.0	7	0.0	100.0
9 環 境 性 能 割 交 付 金	41,000	0.1	273.3	41,000	0.1	100.0
10 地 方 特 例 交 付 金	55,000	0.1	100.0	87,000	0.2	158.2
11 地 方 交 付 税	50,000	0.1	100.0	50,000	0.1	100.0
12 交通安全対策特別交付金	8,000	0.0	88.9	7,000	0.0	87.5
13 分 担 金 及 び 負 担 金	329,353	0.8	48.5	382,917	0.8	116.3
14 使 用 料 及 び 手 数 料	930,108	2.1	110.4	912,401	2.0	98.1
15 国 庫 支 出 金	7,848,344	18.0	103.8	8,446,271	18.6	107.6
16 都 支 出 金	7,023,351	16.1	102.0	7,124,793	15.7	101.4
17 財 産 収 入	22,848	0.1	94.5	12,703	0.0	55.6
18 寄 附 金	12,923	0.0	258.4	29,009	0.1	224.5
19 繰 入 金	908,187	2.1	51.4	2,000,307	4.4	220.3
20 繰 越 金	400,000	0.9	80.0	500,000	1.1	125.0
21 諸 収 入	211,402	0.5	101.3	181,132	0.4	85.7
22 市 債	1,045,500	2.4	71.9	1,655,300	3.7	158.3
歳 入 合 計	43,527,000	100.0	99.3	45,350,000	100.0	104.2

歳出

(単位:千円・%)

款	令和2年度			令和3年度		
	金額	構成比	対前年比	金額	構成比	対前年比
1 議 会 費	374,504	0.9	98.6	375,503	0.8	100.3
2 総 務 費	4,006,311	9.2	104.5	3,943,938	8.7	98.4
3 民 生 費	22,427,844	51.5	105.5	23,689,614	52.2	105.6
4 衛 生 費	3,733,571	8.6	82.5	5,161,587	11.4	138.2
5 労 働 費	14,364	0.0	94.6	14,510	0.0	101.0
6 農 林 水 産 業 費	35,418	0.1	94.0	49,973	0.1	141.1
7 商 工 費	200,242	0.5	97.6	202,451	0.5	101.1
8 土 木 費	4,585,221	10.5	75.8	3,729,405	8.2	81.3
9 消 防 費	1,516,976	3.5	101.0	1,554,963	3.4	102.5
10 教 育 費	4,222,553	9.7	119.3	4,211,281	9.3	99.7
11 公 債 費	2,312,974	5.3	97.0	2,288,175	5.1	98.9
12 諸 支 出 金	30,336	0.1	129.7	27,223	0.1	89.7
13 予 備 費	66,686	0.1	106.3	101,377	0.2	152.0
歳 出 合 計	43,527,000	100.0	99.3	45,350,000	100.0	104.2

(3) 一般会計歳入額に占める市税の割合(決算額)



(単位:千円)

区分 \ 年度	平成28年度	平成29年度	平成30年度	令和元年度 (平成31年度)	令和2年度	令和3年度 当初予算
歳入額	42,345,809	42,754,892	47,401,578	47,025,458	60,285,222	45,350,000
市税	21,246,182	21,281,020	21,451,213	21,867,721	21,827,142	20,906,160
その他の歳入	21,099,627	21,473,872	25,950,365	25,157,737	38,458,080	24,443,840

## 4 市 税

(1) 市税の税率の推移

税 目		区 分	課 税 標 準 額	税 率			
				令和元年度 (平成31年度)	令和2年度	令和3年度	
市 民 税	個人	均 等 割		3,500円	3,500円	3,500円	
		所 得 割	前年の所得金額	別 表			
	法 人	均 等 割	資本金等の額 と従業者人数 による	資本金等の金額			
				50 人 超	50億円超 10億円超 ~ 50億円以下 1億円超 ~ 10億円以下 1千万円超 ~ 1億円以下 1千万円以下	3,000,000円 1,750,000円 400,000円 150,000円 120,000円	
				50 人 以 下	10億円超 1億円超 ~ 10億円以下 1千万円超 ~ 1億円以下 1千万円以下	410,000円 160,000円 130,000円 50,000円	
法人税割	法人税額	資本金が1億円超 ①12.1%②8.4% 資本金が1億円以下 ①9.7%②6.0% ※②は令和元年10月1日以後に開始する事業年度より適用					
固 定 資 産 税		固定資産価格		$\frac{1.4}{100}$	$\frac{1.4}{100}$	$\frac{1.4}{100}$	
軽 自 動 車 税	原自 動 機 車	第 1 種 (50cc以下)	1 台 に つ き	2,000円	2,000円	2,000円	
		第 1 種 (ミニカー)		3,700円	3,700円	3,700円	
		第 2 種 (乙) (90cc以下)		2,000円	2,000円	2,000円	
		第 2 種 (甲) (125cc以下)		2,400円	2,400円	2,400円	
	軽 自 動 車	二 輪		3,600円	3,600円	3,600円	
		三 輪		別 表			
		四 輪		乗 用 自家用	別 表		
				貨 物 用 自家用	別 表		
	小特自 動 型 殊 車	農 耕 作 業 用		2,400円	2,400円	2,400円	
		そ の 他		5,900円	5,900円	5,900円	
二輪の小型自動車			6,000円	6,000円	6,000円		
軽自動車税(環境性能割)		取得価格	環境性能に応じて0~2%				
市 た ば こ 税	製造たばこ	1本当り単価×本数 (1,000本につき)	5,692円	5,692円 (10月から6,122円)	6,122円 (10月から6,552円)		
	旧3級品		4,000円 (10月から 5,692円)				
特 別 土 地 保 有 税 (平成15年度より、新たな課税を停止)	保 有 分		$\frac{1.4}{100}$	$\frac{1.4}{100}$	$\frac{1.4}{100}$		
	取 得 分		$\frac{3}{100}$	$\frac{3}{100}$	$\frac{3}{100}$		
都 市 計 画 税		土地・家屋の価格	$\frac{0.27}{100}$	$\frac{0.27}{100}$	$\frac{0.27}{100}$		

【別表】

軽自動車税

区分		年度	令和元年度(平成31年度) ～令和3年度		
軽自動車	三輪		(1)	3,100円	
			(2)	※ 3,900円	
			(3)	4,600円	
	四輪	乗用	自家用	(1)	7,200円
				(2)	※ 10,800円
				(3)	12,900円
		乗用	営業用	(1)	5,500円
				(2)	※ 6,900円
				(3)	8,200円
	四輪	貨物用	自家用	(1)	4,000円
				(2)	※ 5,000円
				(3)	6,000円
貨物用		営業用	(1)	3,000円	
			(2)	※ 3,800円	
			(3)	4,500円	

旧税率は、平成27年3月31日までに初回車両番号の指定を受けた車両  
新税率は、平成27年4月1日以後に初回車両番号の指定を受けた車両

- (1) 初回車両番号の指定を受けてから13年未満の車両
- (2) 平成27年4月1日以後に初回車両番号の指定を受けた車両
- (3) 初回車両番号の指定を受けてから13年経過した車両

※ グリーン化特例(軽課)適用の場合

軽自動車	三輪		ア	1,000円	
			イ	2,000円	
			ウ	3,000円	
	四輪	乗用	自家用	ア	2,700円
				イ	5,400円
				ウ	8,100円
		乗用	営業用	ア	1,800円
				イ	3,500円
				ウ	5,200円
	四輪	貨物用	自家用	ア	1,300円
				イ	2,500円
				ウ	3,800円
		貨物用	営業用	ア	1,000円
				イ	1,900円
				ウ	2,900円

ア 電気自動車、天然ガス軽自動車:平成30年排出ガス基準適合または平成21年排出ガス10%低減

イ 乗用:平成30年排出ガス基準50%低減達成または平成17年排出ガス基準75%低減達成かつ令和2年度燃費基準+30%達成車

貨物用:平成30年排出ガス基準50%低減達成または平成17年排出ガス基準75%低減達成かつ平成27年度燃費基準+35%達成車

ウ 乗用:平成30年排出ガス基準50%低減達成または平成17年排出ガス基準75%低減達成かつ令和2年度燃費基準+10%達成車

貨物用:平成30年排出ガス基準50%低減達成または平成17年排出ガス基準75%低減達成かつ平成27年度燃費基準+15%達成車

個人市民税の所得割税率

(平成元・2年度)

課税標準額の段階	市民税税率
120万円 以下の金額	3%
120万円 を超え 500万円以下の金額	8%
500万円 を超える金額	11%

(平成3～6年度)

160万円 以下の金額	3%
160万円 を超える金額	8%
550万円 を超える金額	11%

(平成7・8年度)

200万円 以下の金額	3%
200万円 を超える金額	8%
700万円 を超える金額	11%

(平成9・10年度)

200万円 以下の金額	3%
200万円 を超える金額	8%
700万円 を超える金額	12%

(平成11～18年度)

200万円 以下の金額	3%
200万円 を超える金額	8%
700万円 を超える金額	10%

(平成19年度～)

一律	6%
----	----

## (2) 市税の予算・調定・収入等の推移

税目	年度 区分	平成29年度							
		予算額	調定額	収入済額	収入		調定		
					割合	前年比	前年比	市民1人当たり	1世帯当たり
千円	千円	千円	%	%	%	円	円		
市 民 税		11,371,385	11,691,812	11,528,446	98.6	100.0	99.4	97,955	198,742
個人市民税		10,642,849	10,918,001	10,773,663	98.7	100.2	99.5	91,472	185,589
現年課税分		10,540,766	10,720,761	10,678,880	99.6	100.4	100.2	89,819	182,236
普通徴収		—	2,642,353	2,602,866	98.5	92.0	91.4	22,138	44,916
特別徴収		—	8,078,408	8,076,014	100.0	103.5	103.5	67,682	137,320
滞納繰越分		102,083	197,240	94,783	48.1	78.6	70.5	—	—
法人市民税		728,536	773,811	754,783	97.5	96.8	98.1	6,483	13,154
現年課税分		724,895	764,078	752,505	98.5	96.9	98.3	6,402	12,988
滞納繰越分		3,641	9,733	2,278	23.4	87.2	88.8	—	—
固定資産税		7,338,982	7,442,253	7,413,645	99.6	100.7	100.5	62,352	126,507
純固定資産税		7,186,819	7,290,089	7,261,481	99.6	100.8	100.6	61,077	123,920
現年課税分		7,159,631	7,247,119	7,236,498	99.9	101.0	100.9	60,717	123,190
土地		—	4,005,885	4,000,018	99.9	100.0	99.9	33,562	68,094
家屋		—	2,734,582	2,730,569	99.9	103.5	103.4	22,911	46,484
償却資産		—	506,652	505,911	99.9	96.4	96.3	4,245	8,612
滞納繰越分		27,188	42,970	24,983	58.1	68.9	63.8	—	—
交付金		152,163	152,164	152,164	100.0	96.4	96.4	1,275	2,587
現年課税分		152,163	152,164	152,164	100.0	96.4	96.4	1,275	2,587
軽自動車税		55,744	60,396	58,020	96.1	105.4	104.2	506	1,027
現年課税分		54,795	57,700	56,929	98.7	104.4	103.6	483	981
滞納繰越分		949	2,696	1,091	40.5	215.2	119.6	—	—
市たばこ税		493,532	487,063	487,063	100.0	93.4	93.4	4,081	8,279
現年課税分		493,532	487,063	487,063	100.0	93.4	93.4	4,081	8,279
都市計画税		1,779,820	1,801,230	1,793,846	99.6	101.0	100.7	15,091	30,618
現年課税分		1,773,026	1,790,538	1,787,663	99.8	101.1	101.1	15,001	30,436
土地		—	1,234,706	1,232,724	99.8	100.0	100.0	10,344	20,988
家屋		—	555,832	554,939	99.8	103.6	103.6	4,657	9,448
滞納繰越分		6,794	10,692	6,183	57.8	68.2	63.6	—	—
現年課税分		20,898,808	21,219,423	21,151,702	99.7	100.4	100.3	177,778	360,697
滞納繰越分		140,655	263,331	129,318	49.1	76.5	69.9	—	—
市税合計		21,039,463	21,482,754	21,281,020	99.1	100.2	99.7	179,984	365,173

年度 区分 税目	平成30年度							
	予算額	調定額	収入済額	収入		調定		1世帯当たり
				割合	前年比	前年比	市民1人当たり	
	千円	千円	千円	%	%	%	円	円
市民税	11,394,310	11,709,939	11,593,047	99.0	100.6	100.2	97,365	196,647
個人市民税	10,662,979	10,928,019	10,818,289	99.0	100.4	100.1	90,864	183,516
現年課税分	10,594,511	10,804,250	10,762,900	99.6	100.8	100.8	89,835	181,438
普通徴収	—	2,533,959	2,495,541	98.5	95.9	95.9	21,069	42,553
特別徴収	—	8,270,291	8,267,359	100.0	102.4	102.4	68,766	138,884
滞納繰越分	68,468	123,769	55,389	44.8	58.4	62.8	—	—
法人市民税	731,331	781,920	774,758	99.1	102.6	101.0	6,501	13,131
現年課税分	728,801	773,348	772,250	99.9	102.6	101.2	6,430	12,987
滞納繰越分	2,530	8,572	2,508	29.3	110.1	88.1	—	—
固定資産税	7,405,425	7,509,153	7,486,440	99.7	101.0	100.9	62,437	126,103
純固定資産税	7,256,524	7,360,252	7,337,539	99.7	101.0	101.0	61,199	123,602
現年課税分	7,241,525	7,335,276	7,323,018	99.8	101.2	101.2	60,991	123,183
土地	—	4,121,832	4,114,943	99.8	102.9	102.9	34,272	69,219
家屋	—	2,717,376	2,712,834	99.8	99.4	99.4	22,594	45,633
償却資産	—	496,068	495,241	99.8	97.9	97.9	4,125	8,331
滞納繰越分	14,999	24,976	14,521	58.1	58.1	58.1	—	—
交付金	148,901	148,901	148,901	100.0	97.9	97.9	1,238	2,501
現年課税分	148,901	148,901	148,901	100.0	97.9	97.9	1,238	2,501
軽自動車税	56,952	61,745	59,482	96.3	102.5	102.2	513	1,037
現年課税分	56,198	59,601	58,829	98.7	103.3	103.3	496	1,001
滞納繰越分	754	2,144	653	30.5	59.9	79.5	—	—
市たばこ税	477,992	484,698	484,698	100.0	99.5	99.5	4,030	8,140
現年課税分	477,992	484,698	484,698	100.0	99.5	99.5	4,030	8,140
都市計画税	1,818,023	1,833,205	1,827,546	99.7	101.9	101.8	15,243	30,785
現年課税分	1,811,229	1,826,956	1,823,920	99.8	102.0	102.0	15,191	30,680
土地	—	1,273,108	1,270,993	99.8	103.1	103.1	10,586	21,380
家屋	—	553,848	552,927	99.8	99.6	99.6	4,605	9,301
滞納繰越分	6,794	6,249	3,626	58.0	58.6	58.4	—	—
現年課税分	21,059,157	21,433,030	21,374,516	99.7	101.1	101.0	178,211	359,929
滞納繰越分	93,545	165,710	76,697	46.3	59.3	62.9	—	—
市税合計	21,152,702	21,598,740	21,451,213	99.3	100.8	100.5	179,588	362,711



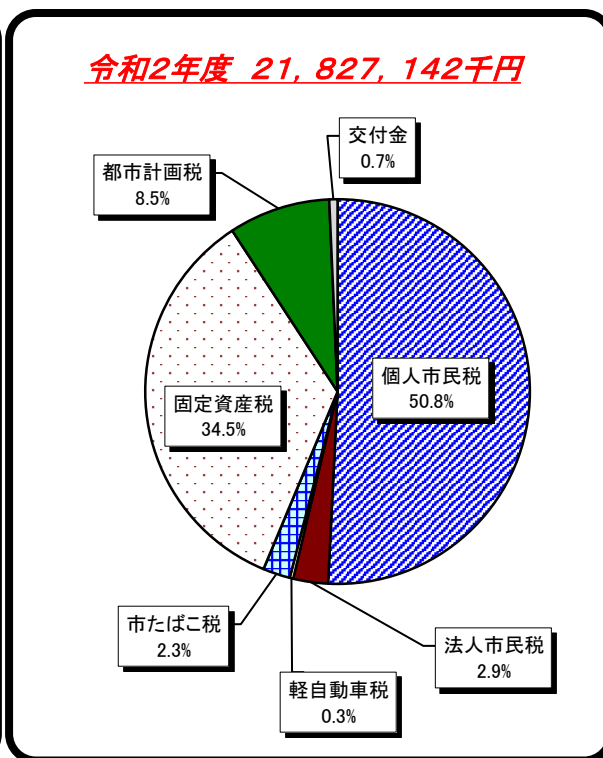
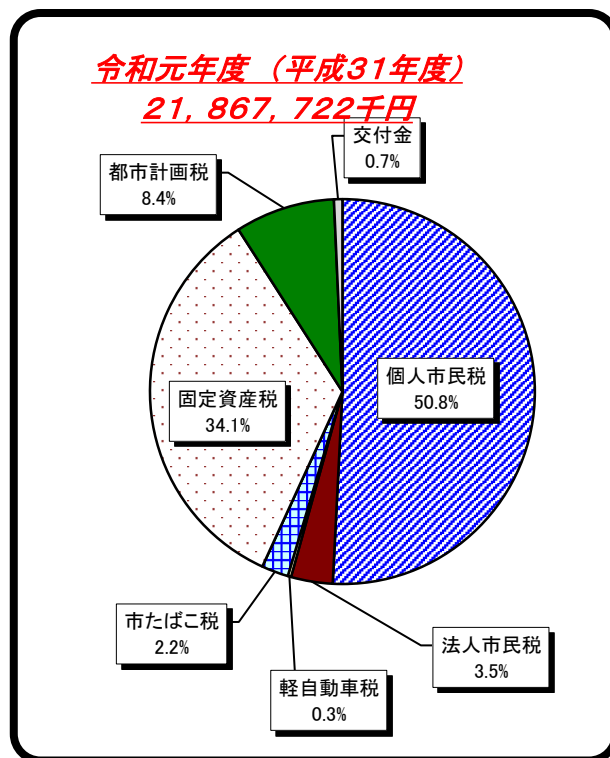
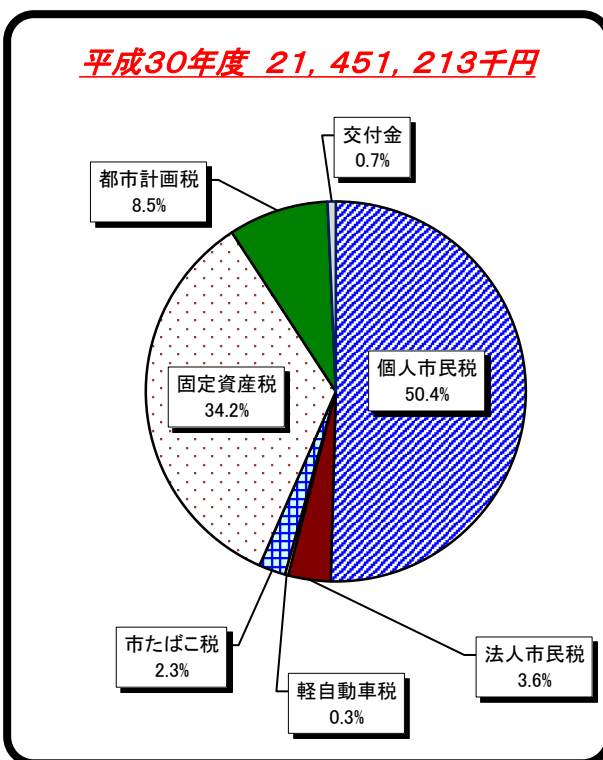
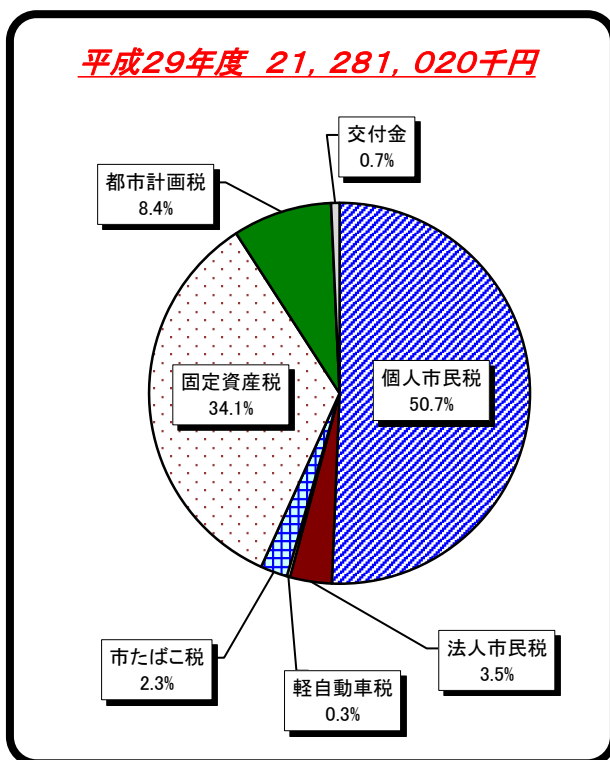
税目	年度 区分	令和元年度(平成31年度)							
		予算額	調定額	収入済額	収入		調定		
					割合	前年比	前年比	市民1人当たり	1世帯当たり
千円	千円	千円	%	%	%	円	円		
市民税		11,795,747	11,985,502	11,865,855	99.0	102.4	102.4	98,692	198,544
個人市民税		11,035,592	11,210,754	11,101,208	99.0	102.6	102.6	92,313	185,710
現年課税分		10,963,211	11,116,628	11,064,492	99.5	102.8	102.9	91,538	184,151
普通徴収		—	2,631,492	2,582,712	98.1	103.5	103.8	21,669	43,592
特別徴収		—	8,485,136	8,481,780	100.0	102.6	102.6	69,869	140,559
滞納繰越分		72,381	94,126	36,716	39.0	66.3	76.0	—	—
法人市民税		760,155	774,748	764,647	98.7	98.7	99.1	6,380	12,834
現年課税分		756,578	769,232	762,624	99.1	98.8	99.5	6,334	12,743
滞納繰越分		3,577	5,516	2,023	36.7	80.7	64.3	—	—
固定資産税		7,560,629	7,624,843	7,601,067	99.7	101.5	101.5	62,785	126,308
純固定資産税		7,405,889	7,470,102	7,446,326	99.7	101.5	101.5	61,511	123,745
現年課税分		7,389,540	7,450,335	7,436,547	99.8	101.6	101.6	61,348	123,417
土地		—	4,136,461	4,128,808	99.8	100.3	100.4	34,061	68,522
家屋		—	2,808,106	2,802,909	99.8	103.3	103.3	23,123	46,517
償却資産		—	505,768	504,830	99.8	101.9	102.0	4,165	8,378
滞納繰越分		16,349	19,767	9,779	49.5	67.3	79.1	—	—
交付金		154,740	154,741	154,741	100.0	103.9	103.9	1,274	2,563
現年課税分		154,740	154,741	154,741	100.0	103.9	103.9	1,274	2,563
軽自動車税		61,038	63,677	61,403	96.4	103.2	103.1	524	1,055
種別割		58,933	62,944	60,670	96.4	102.0	101.9	518	1,043
現年課税分		57,810	60,804	60,097	98.8	102.2	102.0	501	1,007
滞納繰越分		1,123	2,140	573	26.8	87.7	99.8	—	—
環境性能割		2,105	733	733	100.0	—	—	6	12
現年課税分		2,105	733	733	100.0	—	—	6	12
市たばこ税		457,056	491,434	491,434	100.0	101.4	101.4	4,047	8,141
現年課税分		457,056	491,434	491,434	100.0	101.4	101.4	4,047	8,141
都市計画税		1,844,582	1,853,893	1,847,963	99.7	101.1	101.1	15,266	30,710
現年課税分		1,839,076	1,848,969	1,845,551	99.8	101.2	101.2	15,225	30,629
土地		—	1,277,737	1,275,375	99.8	100.3	100.4	10,521	21,166
家屋		—	571,232	570,176	99.8	103.1	103.1	4,704	9,463
滞納繰越分		5,506	4,924	2,412	49.0	66.5	78.8	—	—
現年課税分		21,620,116	21,892,876	21,816,219	99.6	102.1	102.1	180,273	362,663
滞納繰越分		98,936	126,473	51,503	40.7	67.2	76.3	—	—
市税合計		21,719,052	22,019,349	21,867,722	99.3	101.9	101.9	181,314	364,758

税目	年度 区分	令和2年度							
		予算額	調定額	収入済額	収入		調定		
					割合	前年比	前年比	市民1人当たり	1世帯当たり
千円	千円	千円	%	%	%	円	円		
市民税		11,403,419	11,852,109	11,722,514	98.9	98.8	98.9	96,905	194,074
個人市民税		10,801,858	11,201,767	11,085,838	99.0	99.9	99.9	91,588	183,425
現年課税分		10,746,804	11,102,078	11,042,453	99.5	99.8	99.9	90,773	181,793
普通徴収		—	2,485,765	2,429,198	97.7	94.1	94.5	20,324	40,704
特別徴収		—	8,616,313	8,613,255	100.0	101.6	101.5	70,449	141,089
滞納繰越分		55,054	99,689	43,385	43.5	118.2	105.9	—	—
法人市民税		601,561	650,342	636,676	97.9	83.3	83.9	5,317	10,649
現年課税分		596,440	642,611	634,089	98.7	83.1	83.5	5,254	10,523
滞納繰越分		5,121	7,731	2,587	33.5	127.9	140.2	—	—
固定資産税		7,675,662	7,707,963	7,677,375	99.6	101.0	101.1	63,022	126,215
純固定資産税		7,523,789	7,556,090	7,525,502	99.6	101.1	101.2	61,780	123,728
現年課税分		7,497,672	7,535,619	7,513,782	99.7	101.0	101.1	61,613	123,393
土地		—	4,106,437	4,094,538	99.7	99.2	99.3	33,575	67,241
家屋		—	2,900,546	2,892,137	99.7	103.2	103.3	23,715	47,495
償却資産		—	528,636	527,107	99.7	104.4	104.5	4,322	8,656
滞納繰越分		26,117	20,471	11,720	57.3	119.8	103.6	—	—
交付金		151,873	151,873	151,873	100.0	98.1	98.1	1,242	2,487
現年課税分		151,873	151,873	151,873	100.0	98.1	98.1	1,242	2,487
軽自動車税		65,023	67,567	65,296	96.6	106.3	106.1	552	1,106
種別割		60,164	64,628	62,357	96.5	102.8	102.7	528	1,058
現年課税分		58,801	62,567	61,893	98.9	103.0	102.9	512	1,025
滞納繰越分		1,363	2,061	464	22.5	81.0	96.3	—	—
環境性能割		4,859	2,939	2,939	100.0	401.0	401.0	24	48
現年課税分		4,859	2,939	2,939	100.0	401.0	401.0	24	48
市たばこ税		466,763	500,576	500,576	100.0	101.9	101.9	4,093	8,197
現年課税分		466,763	500,576	500,576	100.0	101.9	101.9	4,093	8,197
都市計画税		1,869,110	1,868,985	1,861,381	99.6	100.7	100.8	15,281	30,604
現年課税分		1,861,631	1,863,939	1,858,496	99.7	100.7	100.8	15,240	30,521
土地		—	1,273,195	1,269,477	99.7	99.5	99.6	10,410	20,848
家屋		—	590,744	589,019	99.7	103.3	103.4	4,830	9,673
滞納繰越分		7,479	5,046	2,885	57.2	119.6	102.5	—	—
現年課税分		21,384,843	21,862,202	21,766,101	99.6	99.8	99.9	178,750	357,986
滞納繰越分		95,134	134,998	61,041	45.2	118.5	106.7	—	—
市税合計		21,479,977	21,997,200	21,827,142	99.2	99.8	99.9	179,854	360,196

税目	年度 区分	令和3年度(当初予算)							
		予算額	調定額	収入見込額	収入		調定		
					割合	前年比	前年比	市民1人当たり	1世帯当たり
千円	千円	千円	%	%	%	円	円		
市民税		10,813,983	11,048,178	10,813,983	97.9	94.8	94.9	89,222	178,458
個人市民税		10,237,841	10,449,963	10,237,841	98.0	94.8	94.8	84,391	168,796
現年課税分		10,176,854	10,277,687	10,176,854	99.0	94.7	94.7	83,000	166,013
普通徴収		2,324,650	2,286,723	2,324,650	101.7	91.5	88.9	18,467	36,937
特別徴収		7,852,204	7,990,964	7,852,204	98.3	95.7	96.5	64,533	129,076
滞納繰越分		60,987	172,276	60,987	35.4	110.8	101.0	—	—
法人市民税		576,142	598,215	576,142	96.3	95.8	96.5	4,831	9,663
現年課税分		570,883	577,138	570,883	98.9	95.7	96.1	4,661	9,322
滞納繰越分		5,259	21,077	5,259	25.0	102.7	108.1	—	—
固定資産税		7,622,844	7,695,954	7,622,844	99.1	99.3	99.4	62,150	124,311
純固定資産税		7,473,375	7,546,485	7,473,375	99.0	99.3	99.4	60,943	121,896
現年課税分		7,451,094	7,496,482	7,451,094	99.4	99.4	99.4	60,539	121,089
土地		4,061,728	4,086,469	4,061,728	99.4	98.3	98.3	33,001	66,008
家屋		2,858,583	2,875,996	2,858,583	99.4	99.7	99.7	23,226	46,455
償却資産		530,783	534,017	530,783	99.4	106.3	106.3	4,313	8,626
滞納繰越分		22,281	50,003	22,281	44.6	85.3	101.7	—	—
交付金		149,469	149,469	149,469	100.0	98.4	98.4	1,207	2,414
現年課税分		149,469	149,469	149,469	100.0	98.4	98.4	1,207	2,414
軽自動車税		64,747	69,715	64,747	92.9	99.6	100.2	563	1,126
種別割		62,066	67,034	62,066	92.6	103.2	103.5	541	1,083
現年課税分		60,630	62,743	60,630	96.6	103.1	103.0	507	1,013
滞納繰越分		1,436	4,291	1,436	33.5	105.4	111.6	—	—
環境性能割		2,681	2,681	2,681	100.0	55.2	55.2	22	43
現年課税分		2,681	2,681	2,681	100.0	55.2	55.2	22	43
市たばこ税		536,675	536,675	536,675	100.0	115.0	115.0	4,334	8,669
現年課税分		536,675	536,675	536,675	100.0	115.0	115.0	4,334	8,669
都市計画税		1,867,911	1,886,552	1,867,911	99.0	99.9	100.0	15,235	30,473
現年課税分		1,862,005	1,873,244	1,862,005	99.4	100.0	100.0	15,128	30,258
土地		1,265,807	1,273,447	1,265,807	99.4	99.2	99.2	10,284	20,570
家屋		596,198	599,797	596,198	99.4	101.7	101.7	4,844	9,688
滞納繰越分		5,906	13,308	5,906	44.4	79.0	94.2	—	—
現年課税分		20,810,291	20,976,119	20,810,291	99.2	97.3	97.3	169,397	338,822
滞納繰越分		95,869	260,955	95,869	36.7	100.8	101.5	—	—
市税合計		20,906,160	21,237,074	20,906,160	98.4	97.3	97.3	171,505	343,037

※ 前年比は、2年度(当初)との対比である。

(3) 市税の構成(決算額)



## 5 市民税

### (1) 市民税(個人)所得割額調べ ア 所得区分別

年度	種別 区分	納 税 義 務 者		総所得金額等	所得控除額
		人 数	構 成 比		
28	給 与 所 得 者	47,988	79.8	196,828,141	58,180,743
	営 業 等 所 得 者	1,981	3.3	8,570,130	2,173,697
	農 業 所 得 者	6	0.0	48,707	9,328
	そ の 他 の 所 得 者	10,182	16.9	52,289,993	10,492,920
	合 計	60,157	100.0	257,736,971	70,856,688
29	給 与 所 得 者	49,448	80.3	204,432,153	60,799,582
	営 業 等 所 得 者	2,051	3.3	8,809,546	2,226,233
	農 業 所 得 者	5	0.0	14,609	3,962
	そ の 他 の 所 得 者	10,074	16.4	49,465,944	10,365,722
	合 計	61,578	100.0	262,722,252	73,395,499
30	給 与 所 得 者	50,313	80.3	208,141,793	62,194,657
	営 業 等 所 得 者	2,175	3.5	8,909,107	2,386,288
	農 業 所 得 者	7	0.0	14,917	5,339
	そ の 他 の 所 得 者	10,162	16.2	47,933,102	10,572,023
	合 計	62,657	100.0	264,998,919	75,158,307
元	給 与 所 得 者	51,413	80.7	215,181,916	63,592,508
	営 業 等 所 得 者	2,224	3.5	8,938,360	2,416,159
	農 業 所 得 者	3	0.0	8,878	1,536
	そ の 他 の 所 得 者	10,084	15.8	50,080,392	10,386,757
	合 計	63,724	100.0	274,209,546	76,396,960
2	給 与 所 得 者	51,929	80.9	218,551,502	64,702,677
	営 業 等 所 得 者	2,211	3.4	8,824,501	2,445,199
	農 業 所 得 者	2	0.0	3,317	1,144
	そ の 他 の 所 得 者	10,070	15.7	47,214,671	10,383,660
	合 計	64,212	100.0	274,593,991	77,532,680
3	給 与 所 得 者	52,629	80.7	227,561,974	71,107,745
	営 業 等 所 得 者	2,464	3.8	9,988,601	2,880,068
	農 業 所 得 者	6	0.0	18,992	7,082
	そ の 他 の 所 得 者	10,129	15.5	47,483,952	11,392,367
	合 計	65,228	100.0	285,053,519	85,387,262

- ※ 各年度の7月1日現在の「市町村税課税状況等の調」による。
- ※ 総所得金額には分離譲渡所得を含む。
- ※ その他の所得者は、土地等譲渡者も含む。

(単位:千円)

課税標準額	算出税額	税額控除額等	配当割・株式等譲渡 所得割額の控除額	所得割額	
				金額	構成比
138,647,398	8,316,896	229,260	3,556	8,084,080	78.3 %
6,396,433	383,703	9,986	166	373,551	3.6
39,379	2,362	13	0	2,349	0.0
41,797,073	1,945,731	52,291	29,011	1,864,429	18.1
186,880,283	10,648,692	291,550	32,733	10,324,409	100.0
143,632,571	8,615,926	331,540	4,086	8,280,300	79.7
6,583,313	394,915	13,939	232	380,744	3.7
10,647	639	8	0	631	0.0
39,100,222	1,814,948	73,734	17,601	1,723,613	16.6
189,326,753	10,826,428	419,221	21,919	10,385,288	100.0
145,947,136	8,754,747	400,113	5,265	8,349,369	80.2
6,522,819	391,281	18,979	128	372,174	3.6
9,578	574	13	0	561	0.0
37,361,079	1,801,061	80,780	30,548	1,689,733	16.2
189,840,612	10,947,663	499,885	35,941	10,411,837	100.0
151,589,408	9,093,216	498,342	4,289	8,590,585	80.2
6,522,201	391,238	22,592	196	368,450	3.5
7,342	441	5	0	436	0.0
39,693,635	1,849,408	78,158	21,539	1,749,711	16.3
197,812,586	11,334,303	599,097	26,024	10,709,182	100.0
153,848,825	9,228,747	528,426	5,084	8,695,237	81.2
6,379,302	382,670	23,047	351	359,272	3.4
2,173	130	3	0	127	0.0
36,831,011	1,761,044	86,024	25,948	1,649,072	15.4
197,061,311	11,372,591	637,500	31,383	10,703,708	100.0
156,454,229	9,385,012	653,401	3,674	8,727,937	81.0
7,108,533	426,409	26,375	621	399,413	3.7
11,910	714	28	0	686	0.0
36,091,585	1,769,139	100,053	24,444	1,644,642	15.3
199,666,257	11,581,274	779,857	28,739	10,772,678	100.0

イー(1) 令和元年度(平成31年度)課税標準額段階別

課税標準額の段階	区 分	納税義務者		総所得金額等	所得控除額
		人 数	構成比		
10万円 以下の金額		1,908 <sup>人</sup>	3.0 <sup>%</sup>	5,322,427	1,101,907
10万円 を超え 100万円 以下		15,616	24.5	22,840,671	11,860,900
100万円 " 200万円 "		16,719	26.2	41,511,072	15,824,346
200万円 " 300万円 "		10,630	16.7	40,621,854	12,990,547
300万円 " 400万円 "		6,107	9.6	31,519,321	9,264,157
400万円 " 550万円 "		5,694	9.0	38,300,621	10,412,211
550万円 " 700万円 "		2,503	3.9	21,164,931	5,110,229
700万円 " 1,000万円 "		2,439	3.8	25,878,824	5,110,147
1,000万円 を超える金額		2,108	3.3	47,049,825	4,722,516
合計		63,724	100.0	274,209,546	76,396,960
参 考	前 年 比			103.5 <sup>%</sup>	101.6 <sup>%</sup>
	納税義務者1人当たり			4,303	1,199
	市民1人当たり			2,258	629
	1世帯当たり			4,542	1,266

※ 令和元年7月1日現在の「市町村税課税状況等の調」による。

※ 総所得金額等には分離譲渡所得を含む。

(単位:千円)

課税標準額	算出税額	税額控除額等	配当割・株式等譲渡 所得割額の控除額	所得割額	
				金額	構成比
4,220,520	127,818	2,686	133	124,999	1.2%
10,979,771	601,042	43,092	2,062	555,888	5.2
25,686,726	1,501,704	77,832	4,017	1,419,855	13.2
27,631,307	1,615,461	94,728	3,713	1,517,020	14.2
22,255,164	1,300,928	72,008	2,461	1,226,459	11.4
27,888,410	1,635,702	68,994	4,741	1,561,967	14.6
16,054,702	943,478	42,817	1,258	899,403	8.4
20,768,677	1,228,575	57,091	1,931	1,169,553	10.9
42,327,309	2,379,595	139,849	5,708	2,234,038	20.9
197,812,586	11,334,303	599,097	26,024	10,709,182	100.0
104.2%	103.5%	119.8%	72.4%	102.9%	
3,104	178	9	0	168	
1,629	93	5	0	88	
3,277	188	10	0	177	



イー(2) 令和2年度課税標準額段階別

課税標準額の段階	区 分		納税義務者		総所得金額等	所得控除額
	人数	構成比	人数	構成比		
10万円 以下の金額			1,864	2.9	4,064,339	1,072,796
10万円 を超え 100万円 以下			15,416	24.0	21,990,095	11,732,943
100万円 " 200万円 "			16,806	26.2	42,590,447	15,976,502
200万円 " 300万円 "			10,775	16.8	40,369,576	13,176,285
300万円 " 400万円 "			6,304	9.8	32,385,003	9,544,904
400万円 " 550万円 "			5,893	9.2	38,955,159	10,782,183
550万円 " 700万円 "			2,584	4.0	21,903,576	5,313,297
700万円 " 1,000万円 "			2,431	3.8	26,519,923	5,100,995
1,000万円 を超える金額			2,139	3.3	45,815,873	4,832,775
合計			64,212	100.0	274,593,991	77,532,680
参 考	前 年 比				100.1 %	101.5 %
	納税義務者1人当たり				4,276	1,207
	市民1人当たり				2,245	634
	1世帯当たり				4,496	1,270

※ 令和2年7月1日現在の「市町村税課税状況等の調」による。

※ 総所得金額等には分離譲渡所得を含む。

(単位:千円)

課税標準額	算出税額	税額控除額等	配当割・株式等譲渡 所得割額の控除額	所得割額	
				金額	構成比
2,991,543	90,755	2,420	127	88,208	0.8%
10,257,152	575,786	42,603	4,628	528,555	5.0
26,613,945	1,532,336	79,685	3,664	1,448,987	13.5
27,193,291	1,610,640	105,236	4,147	1,501,257	14.0
22,840,099	1,338,679	76,386	2,861	1,259,432	11.8
28,172,976	1,672,316	76,481	2,965	1,592,870	14.9
16,590,279	974,107	48,075	2,920	923,112	8.6
21,418,928	1,246,559	63,598	3,269	1,179,692	11.0
40,983,098	2,331,413	143,016	6,802	2,181,595	20.4
197,061,311	11,372,591	637,500	31,383	10,703,708	100.0
99.6%	100.3%	106.4%	120.6%	99.9%	
3,069	177	10	0	167	
1,611	93	5	0	88	
3,227	186	10	1	175	

イ-(3) 令和3年度課税標準額段階別

課税標準額の段階	区分		納税義務者		総所得金額等	所得控除額
			人数	構成比		
10万円以下の金額			1,753	2.7	4,266,986	1,177,719
10万円を超え 100万円以下			15,570	23.9	24,362,789	13,570,870
100万円 " 200万円 "			17,439	26.7	45,308,611	18,412,313
200万円 " 300万円 "			10,772	16.5	41,688,921	14,317,603
300万円 " 400万円 "			6,444	9.9	33,461,163	10,396,798
400万円 " 550万円 "			5,870	9.0	39,728,268	11,345,023
550万円 " 700万円 "			2,701	4.1	22,759,707	5,749,887
700万円 " 1,000万円 "			2,530	3.9	27,409,762	5,496,692
1,000万円を超える金額			2,149	3.3	46,067,312	4,920,357
合計			65,228	100.0	285,053,519	85,387,262
参 考	前年比				103.8%	110.1%
	納税義務者1人当たり				4,370	1,309
	市民1人当たり				2,302	690
	1世帯当たり				4,604	1,379

※ 令和3年7月1日現在の「市町村税課税状況等の調」による。

※ 総所得金額等には分離譲渡所得を含む。

(単位:千円)

課税標準額	算出税額	税額控除額等	配当割・株式等譲渡 所得割額の控除額	所得割額	
				金額	構成比
3,089,267	93,500	3,494	344	89,662	0.8%
10,791,919	596,678	45,087	2,010	549,581	5.1
26,896,298	1,575,585	99,860	3,561	1,472,164	13.7
27,371,318	1,612,945	126,211	4,954	1,481,780	13.7
23,064,365	1,359,459	98,434	3,338	1,257,687	11.7
28,383,245	1,674,331	94,465	5,125	1,574,741	14.6
17,009,820	1,009,740	59,793	2,417	947,530	8.8
21,913,070	1,285,319	79,617	2,406	1,203,296	11.2
41,146,955	2,373,717	172,896	4,584	2,196,237	20.4
199,666,257	11,581,274	779,857	28,739	10,772,678	100.0
101.3%	101.8%	122.3%	91.6%	100.6%	
3,061	178	12	0	165	
1,612	94	6	0	87	
3,225	187	13	0	174	

## (2) 市民税(個人)調定額(現年課税分)調べ

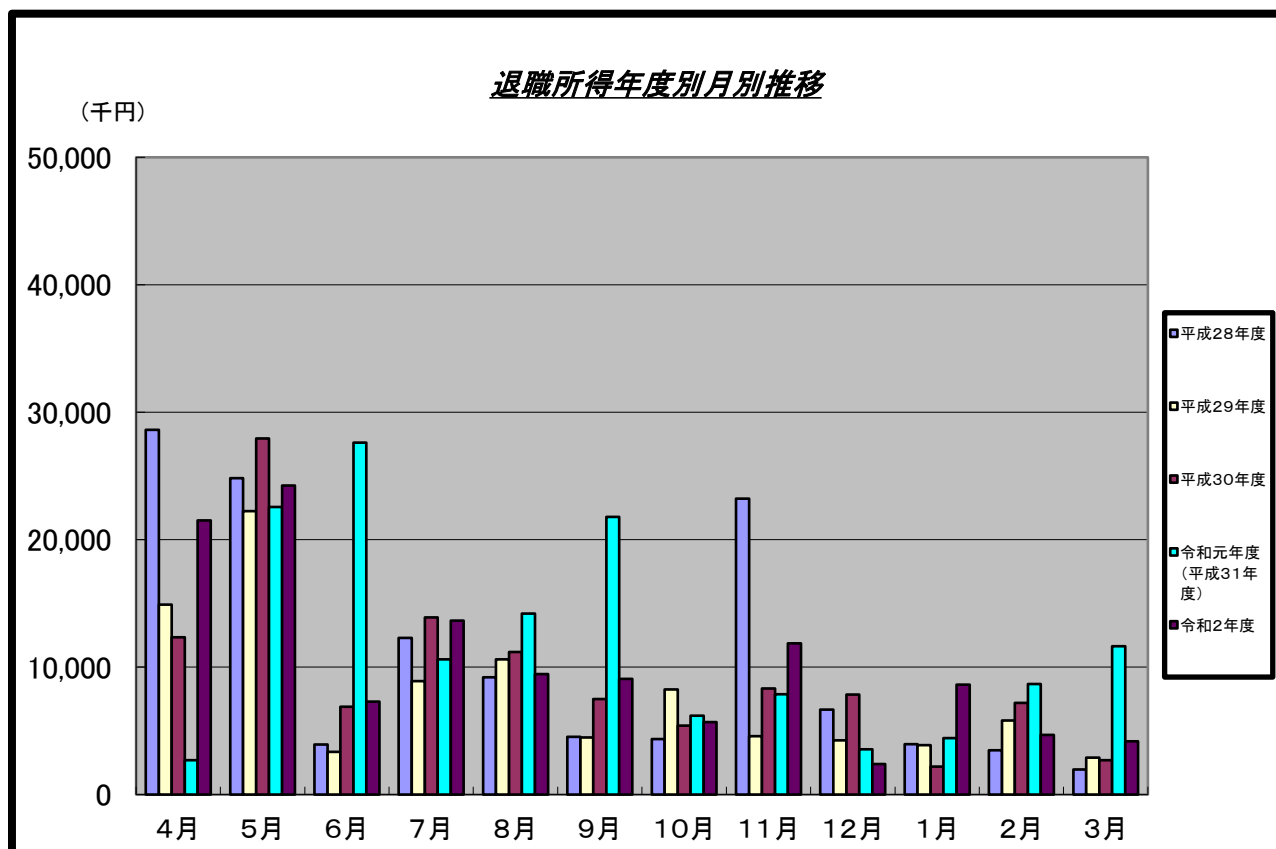
区分	年 度	調 定 額 (千円)			納 税 義 務 者 (人)				納税義務者 一人当たり 税 額 (円)
		均等割額	所得割額	計	均等割のみ を納める者	所得割のみ を納める者	均・所両方 を納める者	計	
特別 徴収	28	157,966	7,521,484	7,679,450	685	0	41,848	42,533	180,553
	29	168,735	7,815,495	7,984,230	708	0	45,281	45,989	173,612
	30	174,044	7,982,850	8,156,894	846	0	46,301	47,147	173,010
	元	178,096	8,162,596	8,340,692	880	0	47,396	48,276	172,771
	2	180,260	8,313,382	8,493,642	865	0	48,028	48,893	173,719
	3	183,616	8,472,127	8,655,743	884	0	49,348	50,232	172,315
普通 徴収	28	60,747	2,831,358	2,892,105	1,727	0	18,814	20,541	140,797
	29	53,722	2,588,631	2,642,353	1,570	0	16,869	18,439	143,302
	30	53,604	2,480,355	2,533,959	1,591	0	16,693	18,284	138,589
	元	53,331	2,578,161	2,631,492	1,597	0	16,722	18,319	143,648
	2	53,522	2,432,243	2,485,765	1,538	0	16,737	18,275	136,020
	3	50,449	2,251,505	2,301,954	1,452	0	15,894	17,346	132,708
合 計	28	218,713	10,352,842	10,571,555	2,412	0	60,662	63,074	167,606
	29	222,457	10,404,126	10,626,583	2,278	0	62,150	64,428	164,937
	30	227,648	10,463,205	10,690,853	2,437	0	62,994	65,431	163,391
	元	231,427	10,740,757	10,972,184	2,477	0	64,118	66,595	164,760
	2	233,782	10,745,625	10,979,407	2,403	0	64,765	67,168	163,462
	3	234,065	10,723,632	10,957,697	2,336	0	65,242	67,578	162,149

- ※ 退職所得(分離課税)の所得割額は除く。
- ※ 過年度課税分等を含む。
- ※ 令和3年度は、6月末現在の調定額による。

(3) 退職所得(分離課税)所得割額の推移

(単位:千円)

年度 月	平成28年度	平成29年度	平成30年度	令和元年度 (平成31年度)	令和2年度
4月	28,623	14,900	12,345	2,684	21,504
5月	24,828	22,248	27,938	22,559	24,260
6月	3,929	3,350	6,887	27,622	7,305
7月	12,288	8,906	13,892	10,607	13,648
8月	9,202	10,620	11,191	14,197	9,445
9月	4,522	4,482	7,492	21,783	9,075
10月	4,363	8,252	5,404	6,180	5,698
11月	23,219	4,584	8,327	7,878	11,871
12月	6,656	4,256	7,852	3,562	2,394
1月	3,943	3,878	2,196	4,433	8,621
2月	3,479	5,806	7,189	8,666	4,682
3月	1,975	2,896	2,684	11,637	4,168
合計	127,027	94,178	113,397	141,808	122,671
退職所得者数	467 人	510 人	528 人	507 人	559 人



## (4) 法人市民税

## ア 法人市民税調定額(現年課税分)調べ

(単位:千円)

年度	調 定 額			対前年度比	1法人当たり 税 額
	均 等 割	法人税割	計		
平成28年度	248,594	528,991	777,585	93.5 %	303
平成29年度	248,770	515,308	764,078	98.3	292
平成30年度	239,755	533,593	773,348	101.2	292
令和元年度	255,230	514,002	769,232	99.5	298
令和2年度	247,566	395,045	642,611	83.5	239
令和3年度	262,741	314,397	577,138	89.8	220

※ 令和3年度は、当初予算調定額及び予算算出時の法人見込数により計上

## イ 法人数調べ

(単位:社)

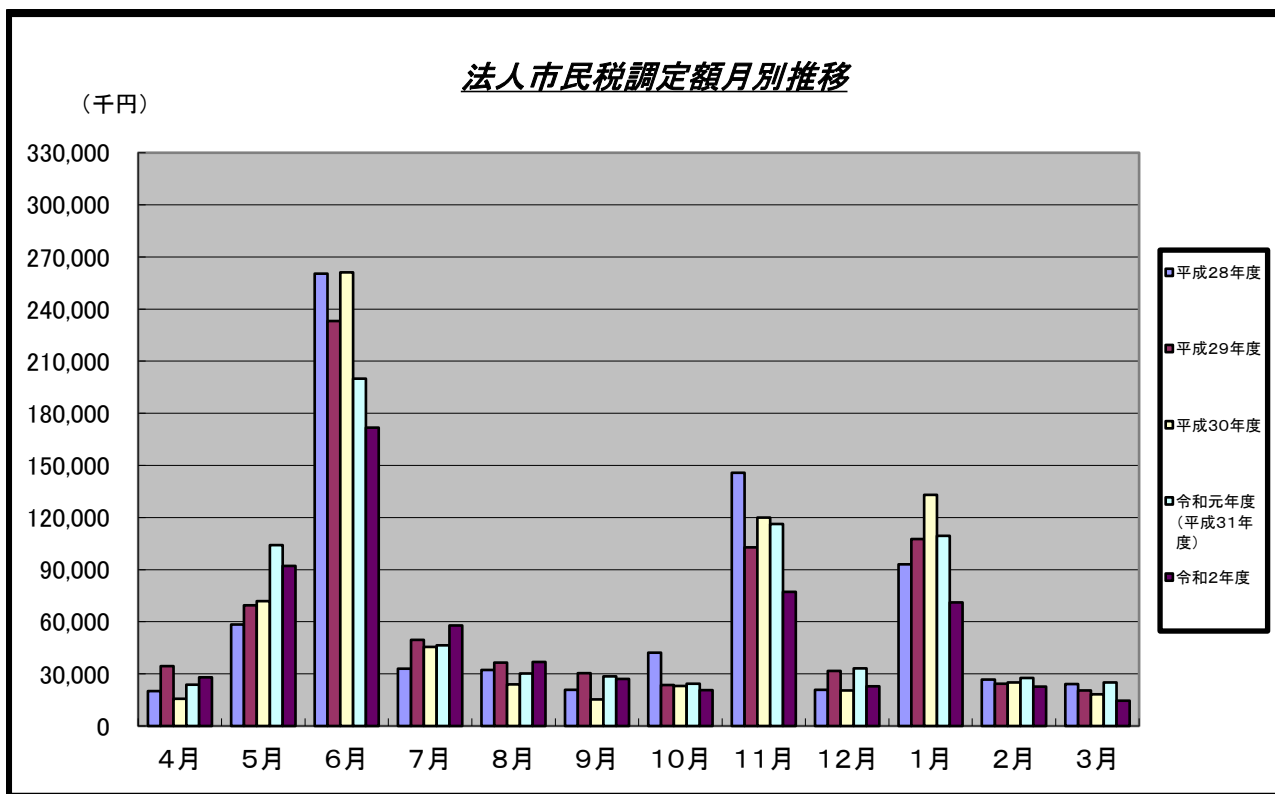
法人区分	年度					
	平成28年度	平成29年度	平成30年度	令和元年度 (平成31年度)	令和2年度	令和3年度
1号法人	2,062	2,099	2,136	2,074	2,186	2,268
2号法人	5	5	6	7	4	5
3号法人	252	265	262	255	257	279
4号法人	14	15	13	13	14	15
5号法人	102	100	99	103	96	115
6号法人	6	7	7	6	7	7
7号法人	104	109	108	109	112	126
8号法人	2	2	2	2	2	2
9号法人	18	16	15	16	16	17
合 計	2,565	2,618	2,648	2,585	2,694	2,834

※ 令和3年度は、7月1日現在の「市町村税課税状況等の調」による。

ウ 法人市民税月別調定額の推移

(単位:千円)

年度 月	平成28年度	平成29年度	平成30年度	令和元年度 (平成31年度)	令和2年度
4月	20,012	34,379	15,608	23,864	28,097
5月	58,441	69,416	71,925	104,047	92,093
6月	260,396	233,216	261,055	200,035	171,771
7月	32,995	49,650	45,552	46,408	57,824
8月	32,261	36,424	24,022	30,271	36,807
9月	20,799	30,451	15,322	28,491	27,182
10月	42,181	23,589	23,051	24,270	20,554
11月	145,791	102,911	119,899	116,363	77,286
12月	20,828	31,688	20,482	33,264	22,775
1月	93,119	107,690	133,128	109,440	71,046
2月	26,683	24,258	25,141	27,675	22,627
3月	24,079	20,406	18,163	25,104	14,549
合計	777,585	764,078	773,348	769,232	642,611





## 6 固定資産税

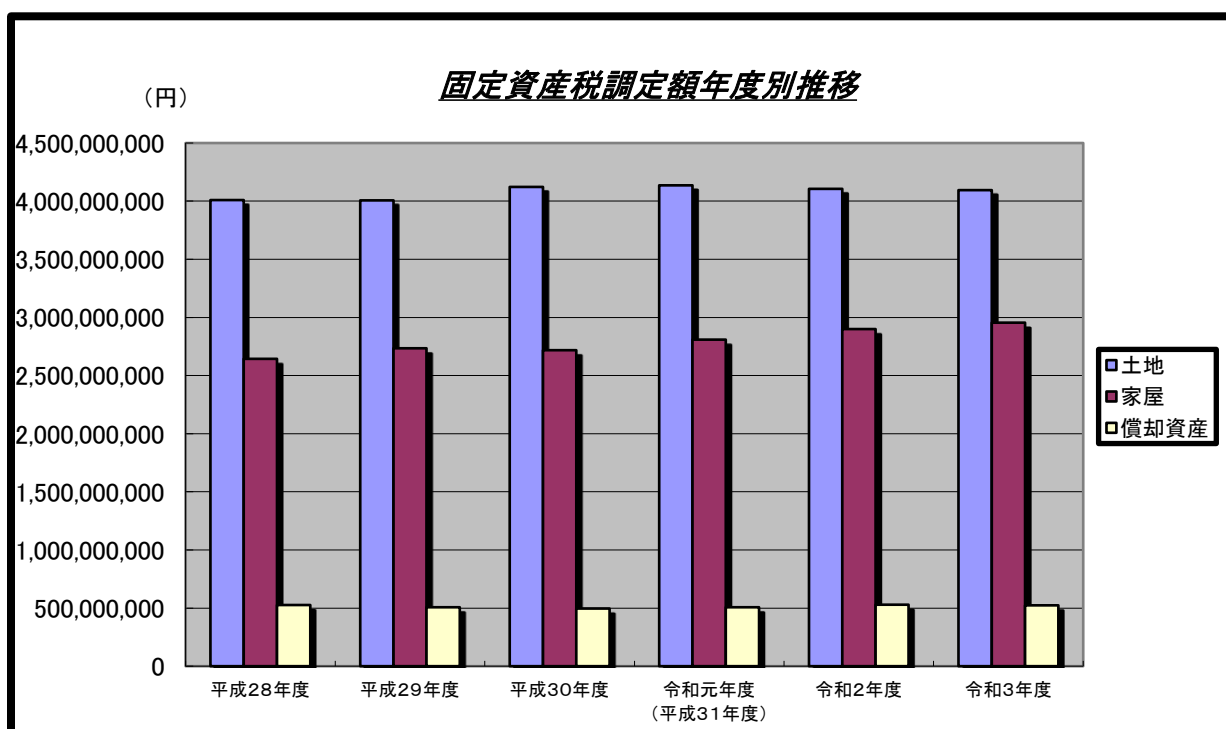
(1) 固定資産税調定額(現年課税分)調べ

(単位:円)

区 分 \ 年 度	平成28年度	平成29年度	平成30年度
土 地	4,009,731,500	4,005,884,700	4,121,831,700
家 屋	2,643,497,800	2,734,582,100	2,717,375,900
償 却 資 産	526,112,000	506,652,600	496,068,400
合 計	7,179,341,300	7,247,119,400	7,335,276,000
納税義務者数(人)	37,672	38,163	38,455

区 分 \ 年 度	令和元年度 (平成31年度)	令和2年度	令和3年度
土 地	4,136,461,000	4,106,436,900	4,095,775,700
家 屋	2,808,105,700	2,900,545,800	2,955,860,500
償 却 資 産	505,768,700	528,636,700	524,288,200
合 計	7,450,335,400	7,535,619,400	7,575,924,400
納税義務者数(人)	38,757	39,029	39,714

※ 令和3年度は、6月末日現在の調定額による。



## (2) 評価に関する調べ(固定資産概要調書による)

## ア 土地

年度 項目 区分	平成28年度			平成29年度			平成30年度			
	地積 (㎡)	筆数	決定価格 (千円)	地積 (㎡)	筆数	決定価格 (千円)	地積 (㎡)	筆数	決定価格 (千円)	
田										
畑	701,439	943	11,437,702	692,068	929	11,169,538	683,936	924	11,072,276	
宅地	5,699,273	37,241	1,095,061,555	5,711,101	37,589	1,097,866,290	5,731,220	37,862	1,142,759,994	
山林	42,709	39	4,937,515	39,544	34	4,757,019	39,300	33	4,861,462	
雑種地	220,904	996	19,301,755	218,884	991	19,110,029	218,595	994	20,356,969	
合計	6,664,325	39,219	1,130,738,527	6,661,597	39,543	1,132,902,876	6,673,051	39,813	1,179,050,701	
納税 義務者	個人	22,528 人			22,817 人			23,045 人		
	法人	650 社			680 社			720 社		

年度 項目 区分	令和元年度 (平成31年度)			令和2年度			令和3年度			
	地積 (㎡)	筆数	決定価格 (千円)	地積 (㎡)	筆数	決定価格 (千円)	地積 (㎡)	筆数	決定価格 (千円)	
田										
畑	659,864	901	10,992,450	649,154	888	10,157,135	627,988	873	8,945,766	
宅地	5,765,521	38,280	1,149,151,171	5,754,782	38,433	1,147,710,939	5,778,181	38,752	1,235,407,537	
山林	39,301	35	4,861,586	38,523	32	4,756,447	55,988	49	6,964,130	
雑種地	216,712	982	21,182,877	215,581	964	21,075,817	194,840	930	20,931,706	
合計	6,681,398	40,198	1,186,188,084	6,658,040	40,317	1,183,700,338	6,656,997	40,604	1,272,249,139	
納税 義務者	個人	23,330 人			23,642 人			24,009 人		
	法人	733 社			723 社			702 社		

イ 家 屋

区 分		年 度					
		平成28年度	平成29年度	平成30年度	令和元年度 (平成31年度)	令和2年度□	令和3年度
棟 数	木 造	22,452	22,668	22,866	23,123	23,392	23,653
	木造以外	5,498	5,546	5,584	5,621	5,687	5,670
	計	27,950	28,214	28,450	28,744	29,079	29,323
床 面 積  (㎡)	木 造	2,420,536	2,438,578	2,458,522	2,479,738	2,502,118	2,520,769
	木造以外	2,204,925	2,228,855	2,241,038	2,268,009	2,295,013	2,405,789
	計	4,625,461	4,667,433	4,699,560	4,747,747	4,797,131	4,926,558
決 定 価 格  (千円)	木 造	71,048,614	74,517,219	73,333,711	77,234,650	81,123,954	78,561,607
	木造以外	129,393,684	133,104,737	133,474,495	135,865,701	139,310,114	154,254,998
	計	200,442,298	207,621,956	206,808,206	213,100,351	220,434,068	232,816,605
価 格 当 た り 単 価  (円)	木 造	29,352	30,558	29,828	31,146	32,422	31,166
	木造以外	58,684	59,719	59,559	59,905	60,701	64,118
	計	43,335	44,483	44,006	44,885	45,951	47,257
納 税 義 務 者 数 (人)		30,901	31,437	31,784	32,169	32,522	33,336

## ウ 償却資産

(単位:千円)

区分		年度	平成28年度	平成29年度	平成30年度	令和元年度(平成31年度)	令和2年度	令和3年度
個人分	市しがた 評も 価の	構 築 物	820,117	741,474	619,943	542,980	594,119	562,538
		機 械 及 び 装 置	67,222	64,212	73,495	70,752	69,330	66,279
		船 舶	—	—	—	—	—	—
		航 空 機	—	—	—	—	—	—
		車 輛 及 び 運 搬 具	3,006	2,221	2,189	5,715	4,366	3,083
		工 具・器 具 及 び 備 品	232,050	259,702	291,273	187,533	256,130	250,018
	総務大臣が配分したもの	—	—	—	—	—	—	
	都知事が配分したもの	—	—	—	—	—	—	
計		1,122,395	1,067,609	986,900	806,980	923,945	881,918	
法人分	市しがた 評も 価の	構 築 物	8,678,894	8,631,498	7,764,174	8,591,642	9,519,137	9,925,752
		機 械 及 び 装 置	3,013,246	2,871,207	3,012,571	2,790,106	2,797,146	2,532,457
		船 舶	—	—	—	—	—	—
		航 空 機	—	—	—	—	—	—
		車 輛 及 び 運 搬 具	11,926	33,319	25,650	16,599	14,932	11,512
		工 具・器 具 及 び 備 品	6,469,830	6,119,257	6,091,340	6,055,037	6,414,886	6,391,395
	総務大臣が配分したもの	18,635,691	17,970,857	17,921,284	18,193,204	18,772,697	18,738,253	
	都知事が配分したもの	0	0	0	0	0	0	
計		36,809,587	35,626,138	34,815,019	35,646,588	37,518,798	37,599,369	
合計	市しがた 評も 価の	構 築 物	9,499,011	9,372,972	8,384,117	9,134,622	10,113,256	10,488,290
		機 械 及 び 装 置	3,080,468	2,935,419	3,086,066	2,860,858	2,866,476	2,598,736
		船 舶	—	—	—	—	—	—
		航 空 機	—	—	—	—	—	—
		車 輛 及 び 運 搬 具	14,932	35,540	27,839	22,314	19,298	14,595
		工 具・器 具 及 び 備 品	6,701,880	6,378,959	6,382,613	6,242,570	6,671,016	6,641,413
	総務大臣が配分したもの	18,635,691	17,970,857	17,921,284	18,193,204	18,772,697	18,738,253	
	都知事が配分したもの	0	0	0	0	0	0	
計		37,931,982	36,693,747	35,801,919	36,453,568	38,442,743	38,481,287	
納税 義務者数	個 人 (人)		437	393	403	405	389	381
	法 人 (社)		1,106	1,137	1,160	1,213	1,226	1,211
	計		1,543	1,530	1,563	1,618	1,615	1,592

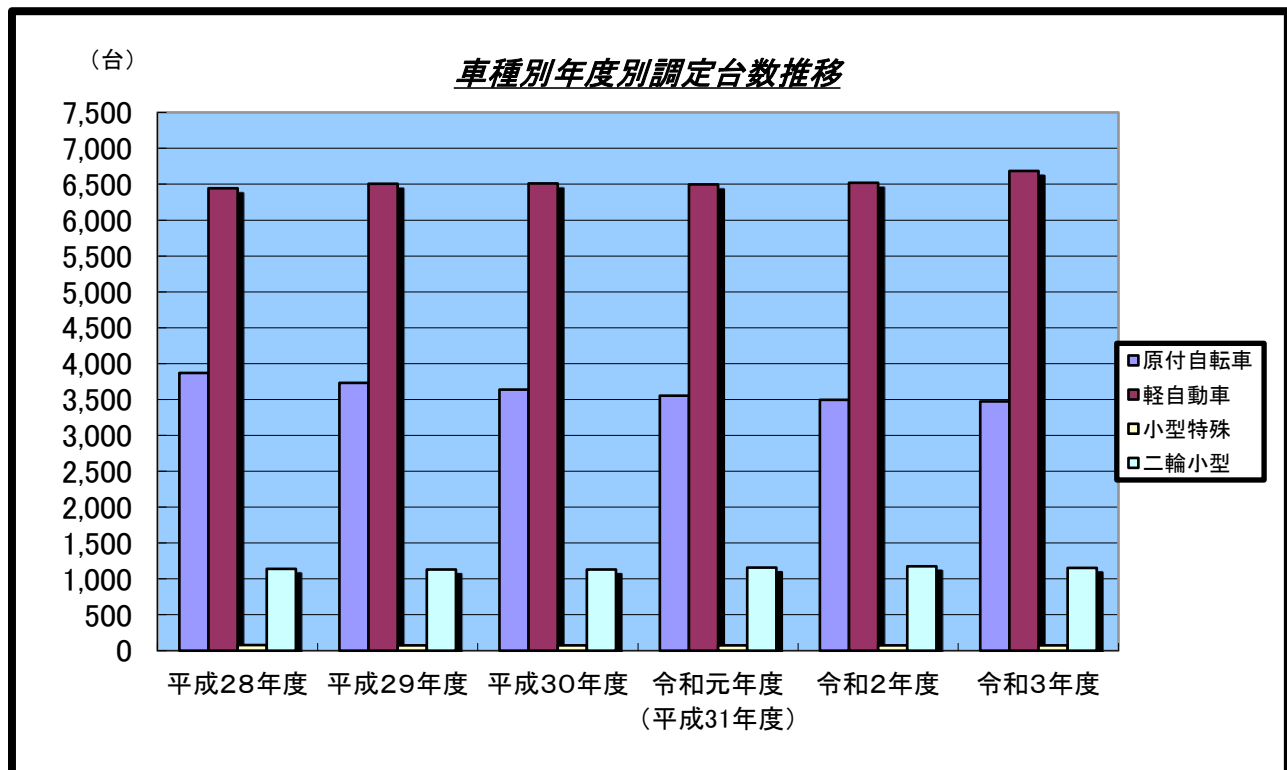
## 7 軽自動車税

### (1) 車種別調定台数

(単位:台)

車種		年度						
		平成28年度	平成29年度	平成30年度	令和元年度 (平成31年度)	令和2年度	令和3年度	
原動機付自転車	第一種	2,604	2,473	2,388	2,299	2,219	2,134	
	第二種(乙)	241	221	216	206	194	197	
	第二種(甲)	1,023	1,037	1,034	1,048	1,081	1,144	
	小計	3,868	3,731	3,638	3,553	3,494	3,475	
軽自動車	二輪	1,139	1,148	1,141	1,106	1,090	1,119	
	三輪	0	0	0	0	0	0	
	四輪	乗用	3,487	3,619	3,674	3,710	3,739	3,872
		貨物	1,818	1,738	1,697	1,683	1,691	1,692
	小計	6,444	6,505	6,512	6,499	6,520	6,683	
小型特殊自動車	農耕	45	44	42	44	45	46	
	その他	34	32	31	30	29	29	
二輪の小型自動車		1,141	1,133	1,133	1,160	1,177	1,154	
合計		11,532	11,445	11,356	11,286	11,265	11,387	

※ 令和3年度は、7月1日現在の「市町村税課税状況等の調」による。



## 8 市たばこ税

(1) 月別調定額等調べ

(単位:本・円・%)

年度 項目 月	平成28年度		平成29年度		平成30年度		令和元年度 (平成31年度)		令和2年度	
	売上本数	調定額	売上本数	調定額	売上本数	調定額	売上本数	調定額	売上本数	調定額
4月	9,568,768	48,602,887	8,061,412	41,248,779	7,981,444	41,220,201	7,087,287	39,928,599	7,166,631	40,792,464
5月	7,889,265	40,891,660	8,057,670	41,935,659	7,105,777	37,187,102	7,434,517	41,869,601	7,155,119	40,726,936
6月	8,556,651	44,084,541	8,365,461	43,351,447	8,082,825	42,155,839	7,411,529	41,715,269	7,329,142	41,717,476
7月	8,736,564	44,965,207	8,088,385	41,887,453	7,757,302	40,456,174	7,289,914	41,056,164	7,492,474	42,647,162
8月	8,782,876	45,239,842	8,368,307	43,343,430	7,694,739	40,143,549	7,572,901	42,644,389	7,068,763	40,235,399
9月	8,578,427	44,119,629	8,521,278	44,128,607	7,552,169	39,395,516	7,585,098	42,706,607	7,263,606	41,344,444
10月	8,507,204	43,784,301	7,805,312	40,455,629	10,393,481	54,314,356	7,696,754	43,529,183	9,272,168	52,813,734
11月	8,535,649	43,926,453	7,811,074	40,429,691	5,625,573	33,654,650	7,218,382	41,105,834	6,046,352	38,640,443
12月	8,034,048	41,359,057	7,461,461	38,656,452	6,548,803	36,912,834	6,910,972	39,340,770	6,174,127	37,805,277
1月	9,202,976	47,356,507	8,011,825	41,525,517	7,486,545	42,148,870	7,384,492	42,040,646	7,518,526	46,028,415
2月	7,497,037	38,636,693	6,695,956	34,669,304	7,155,445	40,247,839	6,512,361	37,068,358	6,426,352	39,431,758
3月	7,451,378	38,345,861	6,844,536	35,431,424	6,550,723	36,861,110	6,751,255	38,428,144	6,271,198	38,392,274
計	101,340,843	521,312,638	94,092,677	487,063,392	89,934,826	484,698,040	86,855,462	491,433,564	85,184,458	500,575,782
前年比	97.3	97.7	92.8	93.4	95.6	99.5	96.6	101.4	98.1	101.9

## 9 都市計画税

### (1) 都市計画税調定額(現年課税分)調べ

区分 年度	税率	調定額(千円)			納税義務者数(人)	平均課税額(円)		
		土地	家屋	計		人口1人当たり	一世帯当たり	納税義務者1人当たり
平成28年度	$\frac{0.27}{100}$	1,234,855	536,687	1,771,542	37,095	15,016	30,538	47,757
平成29年度	$\frac{0.27}{100}$	1,234,706	555,832	1,790,538	37,596	15,001	30,436	47,626
平成30年度	$\frac{0.27}{100}$	1,273,108	553,848	1,826,956	37,871	15,191	30,680	48,242
令和元年度 (平成31年度)	$\frac{0.27}{100}$	1,277,737	571,232	1,848,969	38,172	15,225	30,629	48,438
令和2年度	$\frac{0.27}{100}$	1,273,195	590,744	1,863,939	38,430	15,240	30,521	48,502
令和3年度	$\frac{0.27}{100}$	1,273,954	615,796	1,889,750	39,153	15,261	30,525	48,266

※ 令和3年度は、6月末現在の調定額による。

※ 人口・世帯数は、各年の1月1日現在による(外国人住民を含む。)

### (2) 都市計画税の状況

(単位:千円)

都市計画事業費等	
街路	475,204
公園	136,858
下水道	2,078,761
その他	384,335
市街地開発事業	608,801
都市計画事業費 A	3,683,959
土地区画整理事業費 B	0
地方債償還金 C	904,173
合計 (A+B+C) D	4,588,132

※ 令和2年度実績

(単位:千円)

都市計画事業費等の財源内訳	
地方債 E	315,700
国・都支出金 F	535,450
負担金その他 G	1,848,194
都市計画税収入額 H	1,861,381
一般財源等 I	27,407
合計	4,588,132

※ 都市計画税の充当割合は98.5%

$$\left\{ \frac{H}{H+I} \times 100 \right\}$$

## 10 税務関係諸証明及び閲覧に関する調べ

### (1) 証明及び閲覧

(単位:件)

区 分		年 度					
		平成28年度	平成29年度	平成30年度	令和元年度 (平成31年度)	令和2年度	
証 明	課 税 証 明	12,799	12,414	10,199	10,156	8,288	
	非 課 税 証 明	9,565	9,694	8,644	7,962	5,815	
	課税(非課税)証明(コンビニ交付)	—	—	—	107	1,249	
	所 在 証 明	1	0	2	3	6	
	納 税 証 明	2,217	2,138	2,319	2,453	2,562	
	固定資産評価証明	土 地	4,029	4,189	4,493	4,204	3,956
		家 屋	2,199	2,219	2,256	2,178	2,019
	固定資産評価通知書 (不動産登記用)	土 地	300	384	360	348	328
		家 屋	53	70	72	93	75
	固 定 資 産 公 課 証 明	1,799	2,076	2,168	2,159	1,843	
	固 定 資 産 物 件 証 明	4	3	0	1	3	
	家 屋 滅 失 証 明	14	23	31	21	15	
	公 函 証 明	17	4	3	14	6	
	課 税 台 帳 記 載 事 項 証 明	87	63	63	44	36	
	住 宅 用 家 屋 証 明	836	698	769	736	1,218	
小 計	33,920	33,975	31,379	30,479	27,419		
閲 覧	公簿(登記簿副本)閲覧	144	104	82	101	72	
	公 函 閲 覧	118	102	91	104	78	
	そ の 他 の 閲 覧	915	1,048	1,056	1,016	1,008	
	小 計	1,177	1,254	1,229	1,221	1,158	
合 計		35,097	35,229	32,608	31,700	28,577	



## 11 徴収

### (1) 年度別収入状況

(単位:千円)

年度		区分	調定額	収入済額	還付未済額	純収入額	収入率	不納欠損額	未収入額
28		現年課税分	21,161,881	21,077,248	1,934	21,075,314	99.6	230	86,337
		滞納繰越分	376,955	168,933	4	168,929	44.8	28,568	179,458
		計	21,538,836	21,246,181	1,938	21,244,243	98.6	28,798	265,795
29		現年課税分	21,219,423	21,151,702	1,352	21,150,350	99.7	359	68,714
		滞納繰越分	263,331	129,318	30	129,288	49.1	25,997	108,046
		計	21,482,754	21,281,020	1,382	21,279,638	99.1	26,356	176,760
30		現年課税分	21,433,030	21,374,516	2,108	21,372,408	99.7	0	60,622
		滞納繰越分	165,710	76,697	29	76,668	46.3	20,559	68,483
		計	21,598,740	21,451,213	2,137	21,449,076	99.3	20,559	129,105
元		現年課税分	21,892,876	21,816,219	4,209	21,812,010	99.6	0	80,866
		滞納繰越分	126,473	51,502	58	51,444	40.7	15,390	59,639
		計	22,019,349	21,867,721	4,267	21,863,454	99.3	15,390	140,505
2		現年課税分	21,862,201	21,766,101	3,110	21,762,991	99.6	0	99,210
		滞納繰越分	134,998	61,041	5	61,036	45.2	12,943	61,019
		計	21,997,199	21,827,142	3,115	21,824,027	99.2	12,943	160,229

## (2) 還付金

## ア 市税還付金の税目別内訳(戻出還付)

(単位:件・千円)

年度 内訳 税目		平成28年度		平成29年度		平成30年度		令和元年度 (平成31年度)		令和2年度	
		件数	金額	件数	金額	件数	金額	件数	金額	件数	金額
市民税 都民税	普徴	319	9,885	253	10,712	259	8,442	246	17,237	304	11,736
	特徴	1,005	17,298	1,017	17,244	1,101	18,545	1,020	19,216	1,382	22,272
法人市民税		147	6,475	135	37,456	132	8,409	107	5,462	123	6,039
固定資産税 都市計画税		116	4,466	73	3,352	92	6,365	70	5,232	83	9,179
市たばこ税		0	0	0	0	0	0	0	0	0	0
軽自動車税		8	32	19	73	19	77	6	20	9	45
合 計		1,595	38,156	1,497	68,837	1,603	41,838	1,449	47,167	1,901	49,271

※ 延滞金、加算金を含まず。

## イ 市税還付金の税目別内訳(歳出還付)

(単位:件・千円)

年度 内訳 税目		平成28年度		平成29年度		平成30年度		令和元年度 (平成31年度)		令和2年度	
		件数	金額	件数	金額	件数	金額	件数	金額	件数	金額
市民税 都民税	普徴	826	26,863	746	51,713	786	45,986	725	22,310	793	28,241
	特徴	447	14,728	448	15,125	397	12,308	524	13,339	530	18,165
法人市民税		147	14,818	157	27,151	181	12,364	158	17,200	198	28,160
固定資産税 都市計画税		33	1,242	34	1,950	44	7,404	48	1,993	28	895
軽自動車税		31	168	7	28	0	0	6	46	2	7
合 計		1,484	57,819	1,392	95,967	1,408	78,062	1,461	54,888	1,551	75,468

※ 延滞金、加算金を含まず。市・都民税普徴分に株式等配当割・譲渡割に係る還付を含む。

(3) 督促状発送状況

年度 内訳 税目・期別		平成28年度			平成29年度			平成30年度			令和元年度 (平成31年度)			令和2年度		
		納税義務者数	発送件数	発送率	納税義務者数	発送件数	発送率	納税義務者数	発送件数	発送率	納税義務者数	発送件数	発送率	納税義務者数	発送件数	発送率
市民税・都民税 (普通徴収分)	1	人 20,121	件 3,884	% 19.3	人 17,864	件 3,221	% 18.0	人 17,708	件 3,263	% 18.4	人 18,048	件 3,298	% 18.3	人 17,495	件 2,554	% 14.6
	2	19,201	3,780	19.7	17,377	3,171	18.2	17,261	2,998	17.4	17,377	3,332	19.2	17,216	2,650	15.4
	3	19,248	4,173	21.7	17,387	3,302	19.0	17,335	3,235	18.7	17,411	3,181	18.3	17,330	3,173	18.3
	4	19,773	3,511	17.8	18,211	3,147	17.3	18,139	2,864	15.8	18,172	2,999	16.5	18,013	2,840	15.8
市民税・都民税 (特別徴収分)	毎月	174,965 (15,219)	1,493	0.9 (9.8)	188,510 (16,683)	1,767	0.9 (10.6)	197,340 (16,925)	1,970	1.0 (11.6)	200,966 (17,363)	1,850	0.9 (10.7)	203,205 (17,366)	1,623	0.8 (9.3)
法人市民税	毎月	3,299	134	4.1	3,338	141	4.2	3,360	142	4.2	3,342	143	4.3	3,489	130	3.7
固定資産税 都市計画税	1	37,664	2,994	7.9	38,144	2,992	7.8	38,442	2,884	7.5	38,747	2,824	7.3	39,008	2,707	6.9
	2	37,164	3,353	9.0	37,646	2,992	7.9	37,950	2,883	7.6	38,250	2,889	7.6	38,515	2,515	6.5
	3	37,164	2,301	6.2	37,653	2,122	5.6	37,953	2,255	5.9	38,251	2,162	5.7	38,528	2,101	5.5
	4	37,163	2,058	5.5	37,660	2,045	5.4	37,951	1,910	5.0	38,249	2,257	5.9	38,526	2,008	5.2
軽自動車税	全	11,565	1,810	15.7	11,447	1,777	15.5	11,360	1,635	14.4	11,283	1,425	12.6	11,266	1,267	11.2

※ 市民税・都民税(普通徴収分)、固定資産税・都市計画税の期別納税義務者は、督促対象期別の月末数値による。

※ 市民税・都民税(特別徴収分)は年度総計、()内は6月分発送時の納税義務者数及び当該義務者数を分母とした発送率。

## (4) 滞納処分(差押)執行状況

(単位:人・円)

区分 \ 年度 内訳	平成28年度		平成29年度		平成30年度		令和元年度 (平成31年度)		令和2年度	
	人数	金額	人数	金額	人数	金額	人数	金額	人数	金額
不動産	40	25,009,146	15	10,431,459	7	3,150,100	6	2,838,478	2	1,181,648
動産	5	4,194,181	1	427,271	2	2,105,172	6	2,527,983	0	0
無体財産権	0	0	0	0	0	0	0	0	0	0
債権	799	411,000,606	745	286,569,262	667	183,638,420	633	134,514,823	566	128,056,698
計	844	440,203,933	761	297,427,992	676	188,893,692	645	139,881,284	568	129,238,346

## (5) 公売及び債権取立状況

(単位:人・円)

区分 \ 年度 内訳	平成28年度		平成29年度		平成30年度		令和元年度 (平成31年度)		令和2年度	
	人数	金額	人数	金額	人数	金額	人数	金額	人数	金額
不動産	1	174,900	0	0	0	0	0	0	0	0
動産	4	538,000	1	10,000	1	40,000	6	491,870	0	0
無体財産権	0	0	0	0	0	0	0	0	0	0
債権	765	150,234,173	621	142,326,047	542	90,696,899	560	72,695,672	501	65,036,186
計	770	150,947,073	622	142,336,047	543	90,736,899	566	73,187,542	501	65,036,186

## (6) 交付要求状況

(単位:人・円)

区分 \ 年度 内訳	平成28年度		平成29年度		平成30年度		令和元年度 (平成31年度)		令和2年度	
	人数	金額	人数	金額	人数	金額	人数	金額	人数	金額
競売事件	20	11,809,340	10	3,718,690	8	1,192,500	12	1,669,900	7	3,161,200
破産事件	22	8,185,356	17	1,876,696	25	6,013,066	23	3,487,466	21	3,829,959
その他	4	2,335,400	2	281,900	0	0	8	4,728,500	0	0
計	46	22,330,096	29	5,877,286	33	7,205,566	43	9,885,866	28	6,991,159

## (7) 滞納処分停止状況

(単位:件・円)

年度	税目 内訳	個人市・都民税		法人市民税		固定資産税 都市計画税		軽自動車税		計	
		件数	金額	件数	金額	件数	金額	件数	金額	件数	金額
平成28年度		1,192	41,014,576	6	203,822	205	6,617,666	9	17,600	1,412	47,853,664
平成29年度		1,179	51,783,663	41	2,422,392	423	7,796,080	24	53,000	1,667	62,055,135
平成30年度		1,222	40,080,405	41	2,963,211	220	6,002,058	19	76,393	1,502	49,122,067
平成31年度 (令和元年度)		975	32,437,237	15	1,198,948	220	6,456,520	67	202,293	1,277	40,294,998
令和2年度		1,206	38,110,345	17	1,183,380	129	2,485,704	58	242,293	1,410	42,021,722

## (8) 市税不納欠損額調べ

(単位:件・円)

年度	税目 内訳	個人市民税		法人市民税		固定資産税 都市計画税		軽自動車税		計	
		件数	金額	件数	金額	件数	金額	件数	金額	件数	金額
平成28年度		1,460	23,835,657	19	1,046,811	121	3,674,551	112	241,000	1,712	28,798,019
平成29年度		1,098	20,043,916	32	1,574,996	251	4,568,360	79	169,255	1,460	26,356,527
平成30年度		854	13,853,626	42	2,666,263	100	3,905,158	69	133,973	1,065	20,559,020
平成31年度 (令和元年度)		608	9,393,254	12	700,000	179	5,076,200	93	220,500	892	15,389,954
令和2年度		587	10,363,741	12	947,532	172	1,402,604	76	229,300	847	12,943,177

## 12 徴税费に関する調べ

(単位:千円)

区 分		年 度		平成28年度	平成29年度	平成30年度	令和元年度 (平成31年度)	令和2年度
市 税 総 収 入 (A)				21,246,182	21,281,020	21,451,213	21,867,722	21,827,142
徴 税 費	人 件 費	基 本 給		164,923	164,996	169,154	160,591	155,554
		超 過 勤 務 手 当		25,396	25,404	28,089	20,758	17,127
		税 務 特 別 手 当		0	0	0	0	0
		そ の 他 の 手 当		104,727	107,276	114,815	110,709	106,035
		小 計		130,123	132,680	142,904	131,467	123,162
	そ の 他 の 人 件 費		57,583	61,705	64,454	60,760	83,271	
	計		352,629	359,381	376,512	352,818	361,987	
	需 用 費	旅 費		243	262	276	251	51
		賃 金		3,631	4,092	5,615	4,267	0
		そ の 他		79,390	85,413	76,811	83,577	83,335
計			83,264	89,767	82,702	88,095	83,386	
報 こ 奨 れ 金 に 及 類 び す る 経 費	納期前納付の報奨金		0	0	0	0	0	
	納税貯蓄組合補助金		0	0	0	0	0	
	納 税 奨 励 金		0	0	0	0	0	
	そ の 他		0	0	0	0	0	
計		0	0	0	0	0		
そ の 他		46,517	32,915	27,027	51,014	25,551		
合 計 (B)			482,410	482,063	486,241	491,927	470,924	
市税収入額に対する徴税费 の割合 (B)/(A)×100	%		2.27	2.27	2.27	2.25	2.16	
徴 税 職 員 数	人		59	65	60	59	50	
徴税職員1人当たり人口	人		2,000	1,836	2,004	2,058	2,446	
徴税職員1人当たり世帯	世帯		983	905	992	1,023	1,221	
住民1人当たり徴税费	円		4,089	4,039	4,043	4,051	3,850	
1世帯当たり徴税费	円		8,316	8,194	8,166	8,149	7,711	

※ 人口・世帯数は、各年の1月1日現在による(外国人住民を含む。)

# 市 税 概 要 令 和 3 年 度

令 和 3 年 1 0 月 発 行

発 行 小 金 井 市

編 集 市 民 部 市 民 税 課

〒184-8504 東 京 都 小 金 井 市 本 町 六 丁 目 6 番 3 号  
電 話 ( 0 4 2 ) 3 8 3 - 1 1 1 1

古紙を配合しています。