

市 税 概 要

(令和4年度)

小 金 井 市

市 民 部

目 次

1 市の概況	
(1) 位置及び面積	1
(2) 市 制	1
(3) 市の形態	1
(4) 人口の推移	1
2 市の行政機構等	
(1) 市の機構組織	2～3
(2) 税務機構	4
(3) 課係別職員経験年数	4
(4) 課係別所掌事務	5
3 財 政	
(1) 平成29年度～令和3年度一般会計決算	6～7
(2) 令和3・4年度一般会計当初予算	8
(3) 一般会計歳入額に占める市税の割合(決算額)	9
4 市 税	
(1) 市税の税率の推移	10～11
(2) 市税の予算・調定・収入等の推移	12～16
(3) 市税の構成(決算額)	17
5 市 民 税	
(1) 市民税(個人)所得割額調べ	
ア 所得区分別	18～19
イー(1) 令和2年度課税標準額段階別	20～21
イー(2) 令和3年度課税標準額段階別	22～23
イー(3) 令和4年度課税標準額段階別	24～25
(2) 市民税(個人)調定額(現年課税分)調べ	26
(3) 退職所得(分離課税)所得割額の推移	27
(4) 法人市民税	
ア 法人市民税調定額(現年課税分)調べ	28
イ 法人数調べ	28
ウ 法人市民税月別調定額の推移	29

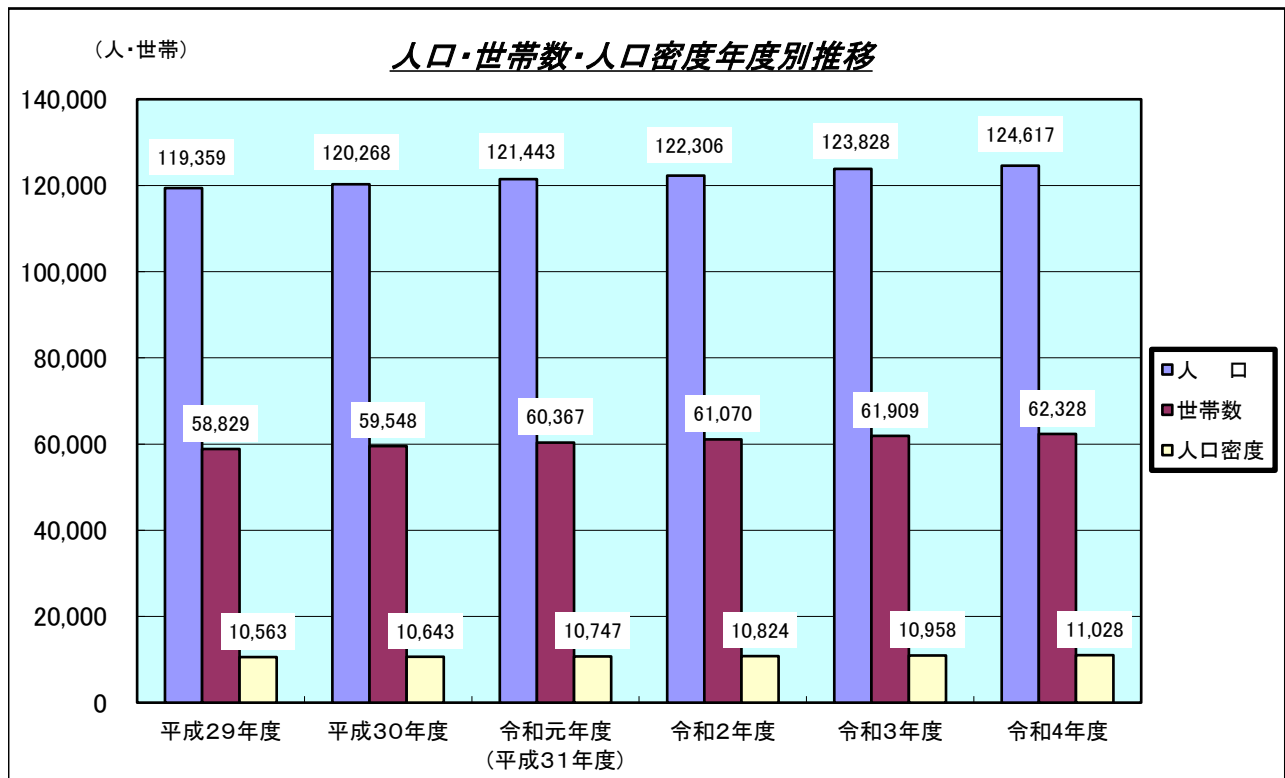
6	固定資産税	
(1)	固定資産税調定額(現年課税分)調べ	30
(2)	評価に関する調べ(固定資産概要調書による)	
ア	土地	31
イ	家屋	32
ウ	償却資産	33
7	軽自動車税	
(1)	車種別調定台数	34
8	市たばこ税	
(1)	月別調定額等調べ	35
9	都市計画税	
(1)	都市計画税調定額(現年課税分)調べ	36
(2)	都市計画税の状況	36
10	税務関係諸証明及び閲覧に関する調べ	
(1)	証明及び閲覧	37
11	徴収	
(1)	年度別収入状況	38
(2)	還付金	
ア	市税還付金の税目別内訳(戻出還付)	39
イ	市税還付金の税目別内訳(歳出還付)	39
(3)	督促状発送状況	40
(4)	滞納処分(差押)執行状況	41
(5)	公売及び債権取立状況	41
(6)	交付要求状況	41
(7)	滞納処分停止状況	42
(8)	市税不納欠損額調べ	42
12	徴税費に関する調べ	43

1 市の概況

- (1) 位置及び面積 位置：東経 139度31分 北緯 35度42分
面積：11.30km² (基準日:平成26年10月1日)
- (2) 市制 昭和33年10月1日
- (3) 市の形態 住宅都市
- (4) 人口の推移

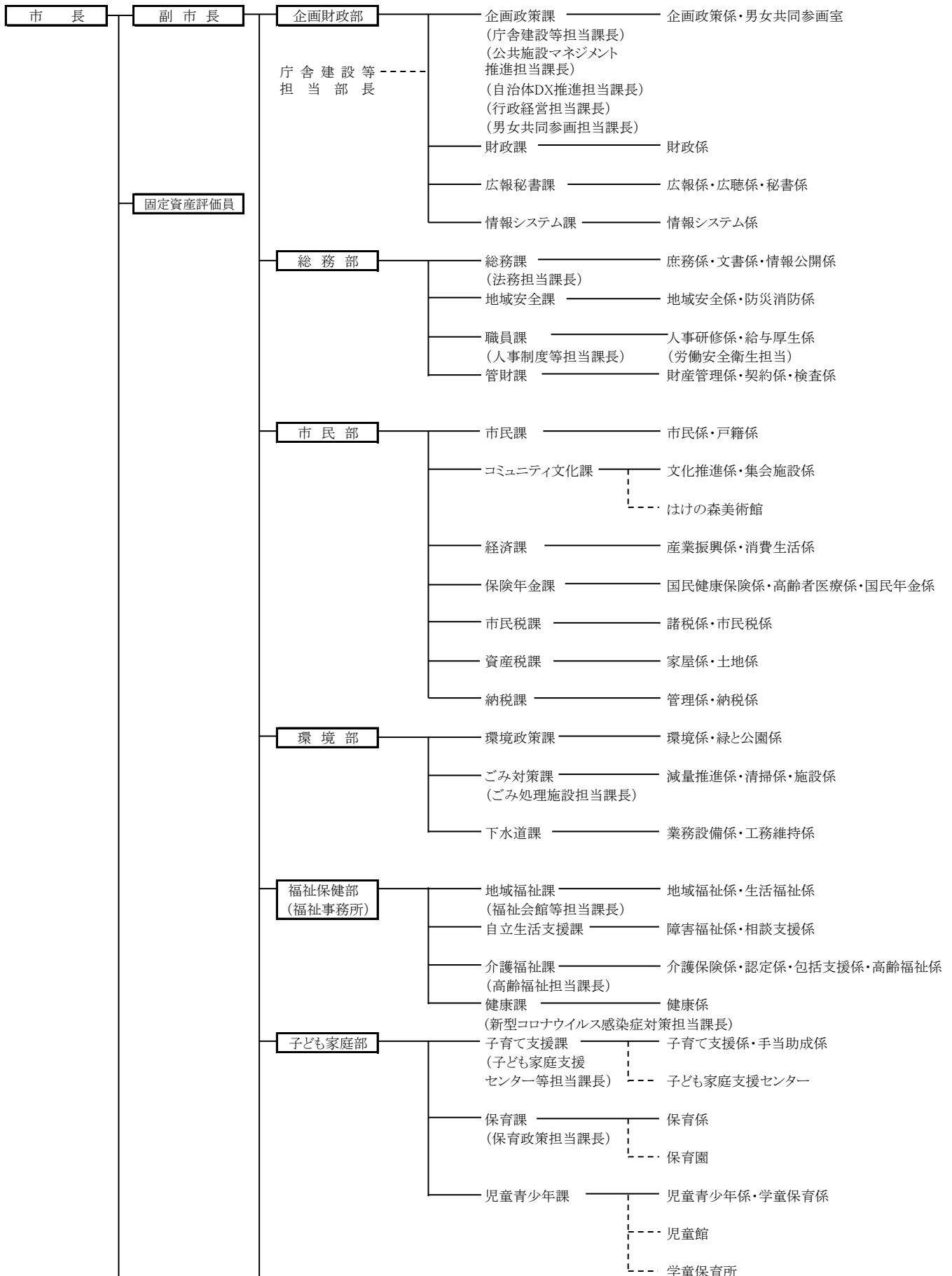
※()内は外国人住民を含まず。

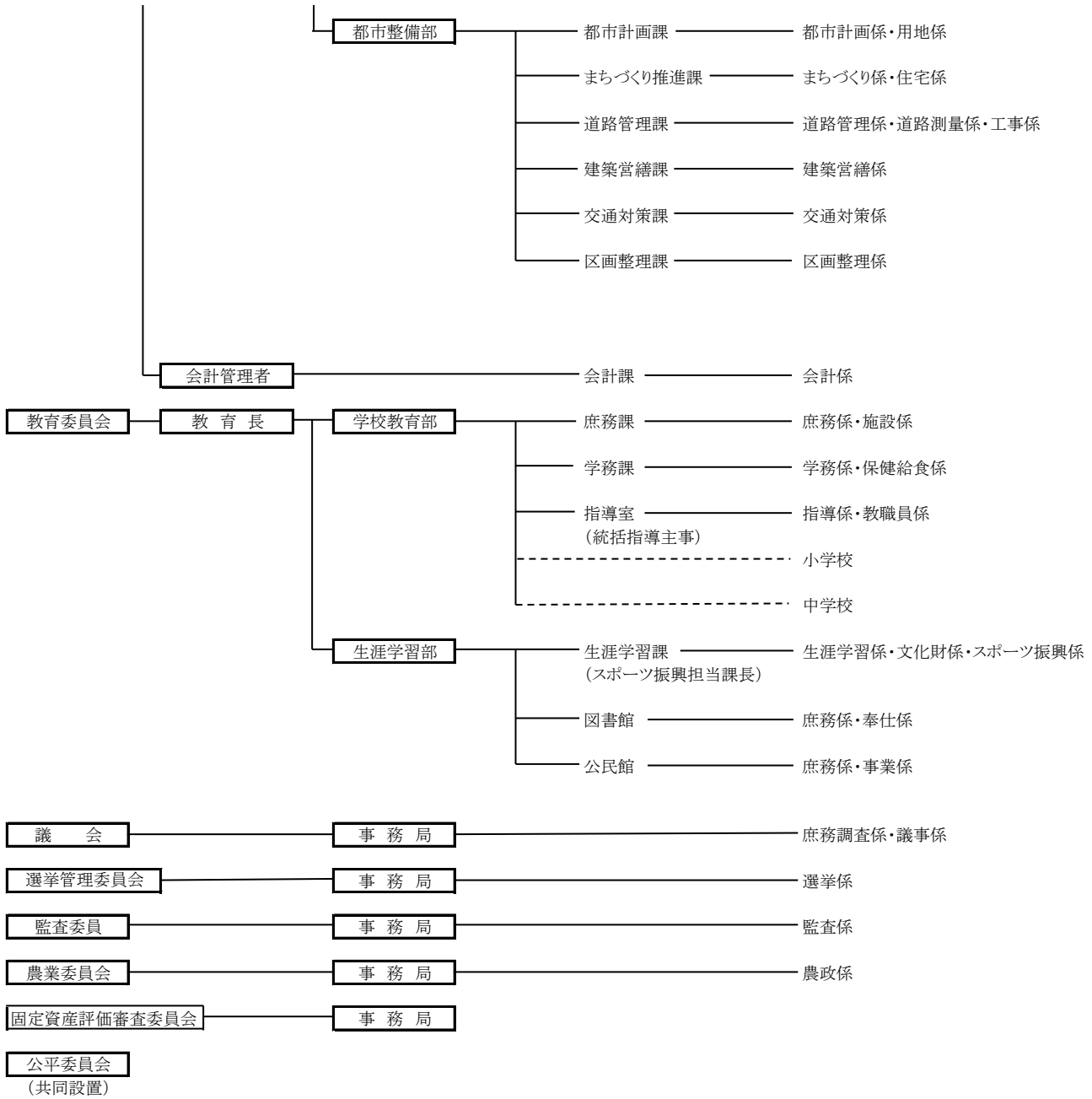
年月日	区分	人 口			世帯数	一 世 帯 当 たり 人 口	人口密度
		総 数	男	女			
平成29年1月1日		119,359 (116,980)	59,073 (57,894)	60,286 (59,086)	58,829 (57,461)	2.03 (2.04)	10,563 (10,352)
平成30年1月1日		120,268 (117,751)	59,420 (58,177)	60,848 (59,574)	59,548 (58,060)	2.02 (2.03)	10,643 (10,420)
平成31年1月1日		121,443 (118,651)	59,955 (58,569)	61,488 (60,082)	60,367 (58,677)	2.01 (2.02)	10,747 (10,500)
令和2年1月1日		122,306 (119,321)	60,338 (58,845)	61,968 (60,476)	61,070 (59,226)	2.00 (2.01)	10,824 (10,559)
令和3年1月1日		123,828 (121,013)	60,957 (59,561)	62,871 (61,452)	61,909 (60,276)	2.00 (2.01)	10,958 (10,709)
令和4年1月1日		124,617 (121,930)	61,271 (59,953)	63,346 (61,977)	62,328 (60,850)	2.00 (2.00)	11,028 (10,790)



2 市の行政機構等 (令和4年4月1日現在)

(1) 市の機構組織





- ★ 7部32課64係(会計課含) (市長部局)
- ★ 2部6課(室・館)13係 (教育委員会)

総職員数	661人
●特別職	3人
●一般職	658人
一般職の内訳	
部長職	11人
課長職	57人
係長職	136人
主任職	165人
主事職	289人

(2) 税務機構

令和4年7月1日現在

部	課	係	課長	係長 主査	主任	主事	係計
市 民 部	市民税課	諸税係	1	1 —	2	1	4
		市民税係		1 —			
	資産税課	家屋係	1	1 —	4	5	10
		土地係		1 1			
	納税課	管理係	1	1 1	1	4	7
		納税係		1 —			

(3) 課係別職員経験年数

令和4年7月1日現在

部	課	係	税 務 経 験 年 数				
			3年未満	5年未満	7年未満	10年未満	10年以上
市	市民税課	諸税係	3	1			
		市民税係	8	1			
民	資産税課	家屋係	3	4	2	1	
		土地係	1	2	2		1
部	納税課	管理係	3	2	1	1	
		納税係	7		2		

※ 管理職は除く。

(4) 課係別所掌事務

令和4年7月1日現在

部	課	係	所 掌 事 務	
市	市民税課	諸税係	(1) 法人市民税、軽自動車税、市たばこ税の課税に関する事。 (2) 課税台帳の整備保管に関する事。 (3) 市(都)民税の課税証明の交付及び手数料の収納に関する事。 (4) 市(都)民税、軽自動車税の減免に関する事。 (5) 税務統計、報告に関する事。 (6) 部課内の庶務及び税部門(国民健康保険税の賦課を除く。)の連絡調整に関する事。	
		市民税係	(1) 個人市(都)民税の課税に関する事。 (2) 課税台帳の整備保管に関する事。	
	資産税課	家屋係	(1) 家屋、償却資産に係る固定資産税、都市計画税の評価及び課税に関する事。 (2) 家屋、償却資産に係る課税台帳等の整備保管に関する事。 (3) 固定資産税、都市計画税の諸証明の交付、閲覧及び住宅用家屋証明の交付並びに手数料の収納に関する事。 (4) 固定資産税、都市計画税の減免に関する事。 (5) 固定資産税、都市計画税に係る統計、報告に関する事。 (6) 課内の庶務に関する事。	
		土地係	(1) 土地に係る固定資産税、都市計画税の評価及び課税に関する事。 (2) 土地に係る課税台帳、公図等の整備保管に関する事。 (3) 特別土地保有税の課税に関する事。 (4) 固定資産税、都市計画税の減免に関する事。	
	部	納税課	管理係	(1) 収納整理票及び滞納繰越整理票の整備保管に関する事。 (2) 過誤納金の還付及び充当に関する事。 (3) 督促状の発行及び公示に関する事。 (4) 市税及び国民健康保険税の徴収実績に関する事。 (5) 口座振替に関する事。 (6) 納税の指導に関する事。 (7) 納税証明の交付及び手数料の収納に関する事。 (8) 課内の庶務に関する事。
			納税係	(1) 市税及び国民健康保険税の徴収に関する事。 (2) 延滞金の徴収に関する事。 (3) 徴収猶予に関する事。 (4) 滞納処分に関する事。 (5) 滞納処分の停止及び不納欠損に関する事。 (6) 徴収金の嘱託及び受託に関する事。

3 財政

(1) 平成29年度～令和3年度一般会計決算

歳入

款	平成29年度			平成30年度		
	金額	構成比	対前年比	金額	構成比	対前年比
1 市 税	21,281,019,653	49.8	100.2	21,451,212,650	45.3	100.8
2 地 方 譲 与 税	161,135,000	0.4	99.7	162,933,000	0.3	101.1
3 利 子 割 交 付 金	45,557,000	0.1	106.2	48,199,000	0.1	105.8
4 配 当 割 交 付 金	187,693,000	0.4	134.1	160,460,000	0.3	85.5
5 株式等譲渡所得割交付金	188,216,000	0.4	231.8	130,628,000	0.3	69.4
6 法 人 事 業 税 交 付 金	—	—	—	—	—	—
7 地 方 消 費 税 交 付 金	2,358,686,000	5.5	102.1	2,012,268,000	4.2	85.3
8 旧法による自動車取得税交付金	92,016,000	0.2	125.5	96,708,000	0.2	105.1
9 環 境 性 能 割 交 付 金	—	—	—	—	—	—
10 地 方 特 例 交 付 金	73,761,000	0.2	120.7	87,766,000	0.2	119.0
11 地 方 交 付 税	40,623,000	0.1	97.4	39,155,000	0.1	96.4
12 交通安全対策特別交付金	9,126,000	0.0	95.3	8,515,000	0.0	93.3
13 分 担 金 及 び 負 担 金	459,801,813	1.1	121.5	552,889,802	1.2	120.2
14 使 用 料 及 び 手 数 料	835,411,384	2.0	98.0	842,882,147	1.8	100.9
15 国 庫 支 出 金	6,621,174,083	15.5	102.1	8,249,917,922	17.4	124.6
16 都 支 出 金	6,198,154,538	14.5	100.2	7,044,750,175	14.9	113.7
17 財 産 収 入	250,748,008	0.6	997.8	17,367,480	0.0	6.9
18 寄 附 金	2,921,730	0.0	115.8	15,295,670	0.0	523.5
19 繰 入 金	1,240,856,482	2.9	69.4	1,597,575,360	3.4	128.7
20 繰 越 金	2,102,275,029	4.9	132.4	2,636,811,516	5.6	125.4
21 諸 収 入	428,915,903	1.0	106.9	332,743,261	0.7	77.6
22 市 債	176,800,000	0.4	37.4	1,913,500,000	4.0	1,082.3
歳 入 合 計	42,754,891,623	100.0	101.0	47,401,577,983	100.0	110.9

歳出

款	平成29年度			平成30年度		
	金額	構成比	対前年比	金額	構成比	対前年比
1 議 会 費	368,476,436	0.9	101.7	371,358,000	0.8	100.8
2 総 務 費	5,181,029,935	12.9	96.7	5,942,671,000	12.6	114.7
3 民 生 費	19,522,767,076	48.7	108.1	21,620,765,000	45.8	110.7
4 衛 生 費	4,131,502,951	10.3	97.4	4,269,775,000	9.0	103.3
5 労 働 費	14,334,175	0.0	102.7	15,074,000	0.0	105.2
6 農 林 水 産 業 費	62,661,225	0.1	125.2	40,990,000	0.1	65.4
7 商 工 費	145,332,348	0.4	75.1	175,415,000	0.4	120.7
8 土 木 費	3,207,433,173	8.0	72.6	7,372,641,730	15.6	229.9
9 消 防 費	1,469,361,995	3.7	83.6	1,491,930,300	3.2	101.5
10 教 育 費	3,294,789,501	8.2	107.5	3,293,542,000	7.0	100.0
11 公 債 費	2,680,614,308	6.7	100.3	2,504,607,000	5.3	93.4
12 諸 支 出 金	39,776,984	0.1	93.5	38,688,000	0.1	97.3
13 予 備 費	0	0.0	—	47,208,700	0.1	—
歳 出 合 計	40,118,080,107	100.0	99.7	47,184,665,730	100.0	117.6

(単位:円・%)

令和元年度(平成31年度)			令和2年度			令和3年度		
金額	構成比	対前年比	金額	構成比	対前年比	金額	構成比	対前年比
21,867,721,453	46.5	101.9	21,827,141,618	36.2	99.8	21,986,120,764	41.0	100.7
166,087,016	0.4	101.9	169,309,000	0.3	101.9	172,106,000	0.3	101.7
36,083,000	0.1	74.9	34,113,000	0.0	94.5	31,501,000	0.0	92.3
179,222,000	0.4	111.7	164,811,000	0.3	92.0	225,689,000	0.4	136.9
110,359,000	0.2	84.5	191,576,000	0.3	173.6	275,262,000	0.5	143.7
—	—	—	43,057,000	0.1	—	147,319,000	0.3	342.1
1,925,981,000	4.1	95.7	2,452,630,000	4.1	127.3	2,707,759,000	5.1	110.4
48,509,000	0.1	50.2	14,154	0.0	0.0	402	0.0	2.8
17,141,382	0.0	—	29,399,388	0.0	171.5	37,738,929	0.1	128.4
302,571,000	0.6	344.7	124,213,000	0.2	41.1	202,492,000	0.4	163.0
32,067,000	0.1	81.9	31,369,000	0.0	97.8	594,246,000	1.1	1,894.4
8,364,000	0.0	98.2	9,052,000	0.0	108.2	8,963,000	0.0	99.0
488,211,236	1.0	88.3	278,375,783	0.5	57.0	374,071,833	0.7	134.4
853,853,827	1.8	101.3	874,311,945	1.5	102.4	922,037,908	1.7	105.5
7,959,544,800	16.9	96.5	22,051,773,827	36.6	277.0	13,668,191,148	25.5	62.0
7,300,878,427	15.5	103.6	7,941,593,634	13.2	108.8	8,017,072,898	15.0	101.0
246,735,035	0.5	1,420.7	29,888,445	0.0	12.1	39,707,000	0.1	132.9
28,768,187	0.1	188.1	27,534,258	0.0	95.7	174,033,334	0.3	632.1
1,881,193,882	4.0	117.8	648,489,836	1.1	34.5	850,100,212	1.6	131.1
1,814,504,182	3.9	68.8	2,237,981,605	3.7	123.3	1,853,167,713	3.5	82.8
415,462,744	0.9	124.9	297,987,782	0.5	71.7	442,161,177	0.8	148.4
1,342,200,000	2.9	70.1	820,600,000	1.4	61.1	878,800,000	1.6	107.1
47,025,458,171	100.0	99.2	60,285,222,275	100.0	128.2	53,608,540,318	100.0	88.9

(単位:円・%)

令和元年度(平成31年度)			令和2年度			令和3年度		
金額	構成比	対前年比	金額	構成比	対前年比	金額	構成比	対前年比
381,064,000	0.8	102.6	371,024,000	0.6	97.4	376,876,000	0.7	101.6
5,797,988,000	12.4	97.6	5,808,294,000	9.5	100.2	6,643,887,000	12.0	114.4
22,777,721,000	48.8	105.4	37,361,519,000	61.1	164.0	29,015,061,000	52.5	77.7
4,590,004,000	9.9	107.5	4,443,787,000	7.3	96.8	6,933,813,316	12.5	156.0
14,310,000	0.0	94.9	14,364,000	0.0	100.4	14,510,000	0.0	101.0
37,672,000	0.1	91.9	24,107,000	0.0	64.0	45,472,000	0.1	188.6
617,441,000	1.3	352.0	706,665,000	1.2	114.5	688,569,000	1.2	97.4
4,888,871,000	10.5	66.3	3,504,564,879	5.7	71.7	3,112,803,000	5.6	88.8
1,509,588,000	3.2	101.2	1,548,354,000	2.5	102.6	1,636,178,000	3.0	105.7
3,583,240,000	7.7	108.8	5,022,929,000	8.2	140.2	4,406,068,322	8.0	87.7
2,376,318,000	5.1	94.9	2,305,371,000	3.8	97.0	2,282,781,000	4.1	99.0
23,385,000	0.1	60.4	30,336,000	0.1	129.7	27,223,000	0.1	89.7
60,389,000	0.1	127.9	26,870,000	0.0	44.5	112,521,000	0.2	418.8
46,657,991,000	100.0	98.9	61,168,184,879	100.0	131.1	55,295,762,638	100.0	90.4

(2) 令和3・4年度一般会計当初予算

歳入

(単位:千円・%)

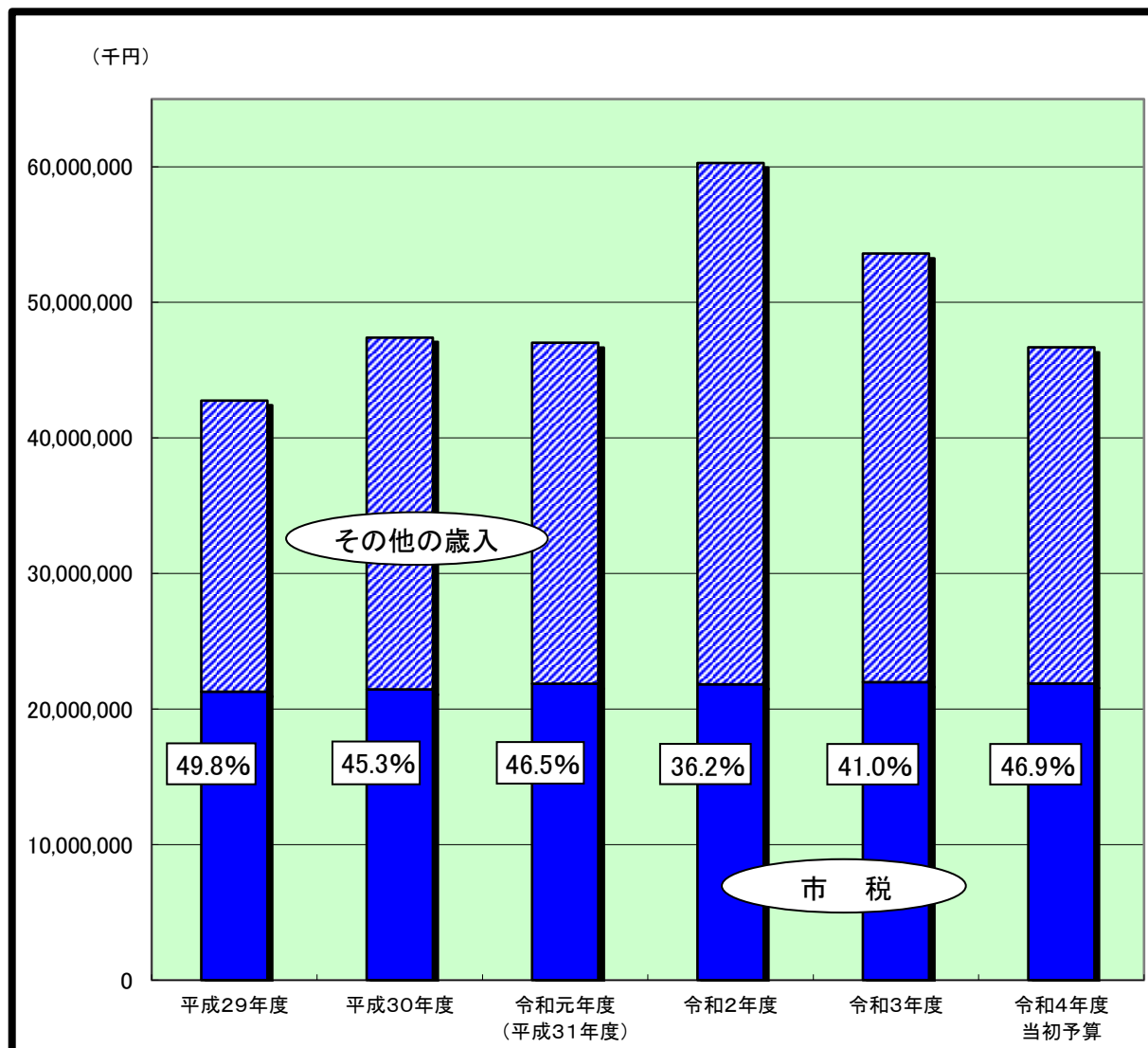
款	令和3年度			令和4年度		
	金額	構成比	対前年比	金額	構成比	対前年比
1 市 税	20,906,160	46.1	97.3	21,881,107	46.9	104.7
2 地 方 譲 与 税	179,000	0.4	100.0	178,000	0.4	99.4
3 利 子 割 交 付 金	32,000	0.1	94.1	32,000	0.1	100.0
4 配 当 割 交 付 金	169,000	0.4	94.9	169,000	0.3	100.0
5 株式等譲渡所得割交付金	94,000	0.2	94.9	94,000	0.2	100.0
6 法 人 事 業 税 交 付 金	42,000	0.1	100.0	108,000	0.2	257.1
7 地 方 消 費 税 交 付 金	2,498,000	5.5	95.0	2,613,000	5.6	104.6
8 旧法による自動車取得税交付金	7	0.0	100.0	1	0.0	14.3
9 環 境 性 能 割 交 付 金	41,000	0.1	100.0	37,000	0.1	90.2
10 地 方 特 例 交 付 金	87,000	0.2	158.2	100,000	0.2	114.9
11 地 方 交 付 税	50,000	0.1	100.0	40,000	0.1	80.0
12 交通安全対策特別交付金	7,000	0.0	87.5	7,000	0.0	100.0
13 分 担 金 及 び 負 担 金	382,917	0.8	116.3	408,189	0.9	106.6
14 使 用 料 及 び 手 数 料	912,401	2.0	98.1	960,420	2.1	105.3
15 国 庫 支 出 金	8,446,271	18.6	107.6	9,221,026	19.7	109.2
16 都 支 出 金	7,124,793	15.7	101.4	7,417,636	15.9	104.1
17 財 産 収 入	12,703	0.0	55.6	17,126	0.0	134.8
18 寄 附 金	29,009	0.1	224.5	25,962	0.1	89.5
19 繰 入 金	2,000,307	4.4	220.3	1,643,442	3.5	82.2
20 繰 越 金	500,000	1.1	125.0	500,000	1.1	100.0
21 諸 収 入	181,132	0.4	85.7	201,791	0.4	111.4
22 市 債	1,655,300	3.7	158.3	1,033,300	2.2	62.4
歳 入 合 計	45,350,000	100.0	104.2	46,688,000	100.0	103.0

歳出

(単位:千円・%)

款	令和3年度			令和4年度		
	金額	構成比	対前年比	金額	構成比	対前年比
1 議 会 費	375,503	0.8	100.3	370,499	0.8	98.7
2 総 務 費	3,943,938	8.7	98.4	4,009,613	8.6	101.7
3 民 生 費	23,689,614	52.2	105.6	24,868,396	53.3	105.0
4 衛 生 費	5,161,587	11.4	138.2	5,224,714	11.2	101.2
5 労 働 費	14,510	0.0	101.0	14,482	0.0	99.8
6 農 林 水 産 業 費	49,973	0.1	141.1	22,655	0.0	45.3
7 商 工 費	202,451	0.5	101.1	194,847	0.5	96.2
8 土 木 費	3,729,405	8.2	81.3	4,119,943	8.8	110.5
9 消 防 費	1,554,963	3.4	102.5	1,632,544	3.5	105.0
10 教 育 費	4,211,281	9.3	99.7	3,887,269	8.3	92.3
11 公 債 費	2,288,175	5.1	98.9	2,216,910	4.8	96.9
12 諸 支 出 金	27,223	0.1	89.7	14,447	0.0	53.1
13 予 備 費	101,377	0.2	152.0	111,681	0.2	110.2
歳 出 合 計	45,350,000	100.0	104.2	46,688,000	100.0	103.0

(3) 一般会計歳入額に占める市税の割合(決算額)



(単位:千円)

区分 \ 年度	平成29年度	平成30年度	令和元年度 (平成31年度)	令和2年度	令和3年度	令和4年度 当初予算
歳入額	42,754,892	47,401,578	47,025,458	60,285,222	53,608,540	46,688,000
市税	21,281,020	21,451,213	21,867,721	21,827,142	21,986,121	21,881,107
その他の歳入	21,473,872	25,950,365	25,157,737	38,458,080	31,622,419	24,806,893

4 市 税

(1) 市税の税率の推移

税 目		区 分	課 税 標 準 額	税 率			
				令和2年度	令和3年度	令和4年度	
市 民 税	個人	均 等 割		3,500円	3,500円	3,500円	
		所 得 割	前年の所得金額	別 表			
	法 人	均 等 割	資本金等の額 と従業者人数 による	50 人 超	資本金等の金額		
				50 人 以 下	別 表		
		法人税割	法人税額	資本金が1億円超 ①12.1%②8.4% 資本金が1億円以下 ①9.7%②6.0% ※②は令和元年10月1日以後に開始する事業年度より適用			
固 定 資 産 税		固定資産価格		$\frac{1.4}{100}$	$\frac{1.4}{100}$	$\frac{1.4}{100}$	
軽 自 動 車 税	原自 動 機 車	第 1 種 (50cc以下)	1 台 に つ き	2,000円	2,000円	2,000円	
		第 1 種 (ミニカー)		3,700円	3,700円	3,700円	
		第 2 種 (乙) (90cc以下)		2,000円	2,000円	2,000円	
		第 2 種 (甲) (125cc以下)		2,400円	2,400円	2,400円	
	軽 自 動 車	二 輪		3,600円	3,600円	3,600円	
		三 輪		別 表			
		四 輪		別 表			
	小特自 動 型 殊 車	乗 用 車		自家用	別 表		
		貨 物 車		自家用	別 表		
		貨 物 車		営業用	別 表		
農 耕 作 業 用		2,400円	2,400円	2,400円			
そ の 他		5,900円	5,900円	5,900円			
二 輪 の 小 型 自 動 車		6,000円	6,000円	6,000円			
軽自動車税(環境性能割)		取得価格	環境性能に応じて0~2%				
市 た ば こ 税	製造たばこ	1本当り単価×本数 (1,000本につき)	5,692円 (10月から6,122円)	6,122円 (10月から6,552円)	6,552円		
特 別 土 地 保 有 税 (平成15年度より、新たな課税を停止)	保 有 分		$\frac{1.4}{100}$	$\frac{1.4}{100}$	$\frac{1.4}{100}$		
	取 得 分		$\frac{3}{100}$	$\frac{3}{100}$	$\frac{3}{100}$		
都 市 計 画 税	土地・家屋の価格		$\frac{0.27}{100}$	$\frac{0.27}{100}$	$\frac{0.27}{100}$		

【別表】

軽自動車税

区分		年度			
		令和2年度～令和4年度			
軽自動車	三輪		(1)	3,100円	
			(2)	※ 3,900円	
			(3)	4,600円	
	四輪	乗用	自家用	(1)	7,200円
				(2)	※ 10,800円
				(3)	12,900円
		貨物用	自家用	(1)	4,000円
				(2)	※ 5,000円
				(3)	6,000円
	貨物用	営業用	(1)	3,000円	
			(2)	※ 3,800円	
			(3)	4,500円	

旧税率は、平成27年3月31日までに初回車両番号の指定を受けた車両
新税率は、平成27年4月1日以後に初回車両番号の指定を受けた車両

- (1) 初回車両番号の指定を受けてから13年未満の車両
- (2) 平成27年4月1日以後に初回車両番号の指定を受けた車両
- (3) 初回車両番号の指定を受けてから13年経過した車両

※ グリーン化特例(軽課)適用の場合

軽自動車	三輪		ア	1,000円	
			イ	2,000円	
			ウ	3,000円	
	四輪	乗用	自家用	ア	2,700円
				イ	対象外
				ウ	対象外
		貨物用	自家用	ア	1,300円
				イ	対象外
				ウ	対象外
	貨物用	営業用	ア	1,000円	
			イ	対象外	
			ウ	対象外	

ア 電気自動車、天然ガス軽自動車(平成21年排出ガス規制10%以上低減または平成30年度排出ガス規制適合)、燃料電池自動車

イ 乗用(営業用):令和2年度燃費基準達成かつ令和12年度燃費基準90%以上達成車

ウ 乗用(営業用):令和2年度燃費基準達成かつ令和12年度燃費基準70%以上達成車

※ イ・ウについては、ガソリン車・ハイブリット車の場合、いずれも平成17年排出ガス規制75%低減達成車(★★★★)または、平成30年排出ガス規制50%低減達成車(★★★★)に限る。

個人市民税の所得割税率

(平成元・2年度)

課税標準額の段階	市民税税率
120万円 以下の金額	3%
120万円 を超え 500万円以下の金額	8%
500万円 を超える金額	11%

(平成3～6年度)

160万円 以下の金額	3%
160万円 を超える金額	8%
550万円 を超える金額	11%

(平成7・8年度)

200万円 以下の金額	3%
200万円 を超える金額	8%
700万円 を超える金額	11%

(平成9・10年度)

200万円 以下の金額	3%
200万円 を超える金額	8%
700万円 を超える金額	12%

(平成11～18年度)

200万円 以下の金額	3%
200万円 を超える金額	8%
700万円 を超える金額	10%

(平成19年度～)

一律	6%
----	----

(2) 市税の予算・調定・収入等の推移

税目	年度 区分	平成30年度							
		予算額	調定額	収入済額	収入		調定		
					割合	前年比	前年比	市民1人当たり	1世帯当たり
		千円	千円	千円	%	%	%	円	円
市 民 税		11,394,310	11,709,939	11,593,047	99.0	100.6	100.2	97,365	196,647
個人市民税		10,662,979	10,928,019	10,818,289	99.0	100.4	100.1	90,864	183,516
現年課税分		10,594,511	10,804,250	10,762,900	99.6	100.8	100.8	89,835	181,438
普通徴収		—	2,533,959	2,495,541	98.5	95.9	95.9	21,069	42,553
特別徴収		—	8,270,291	8,267,359	100.0	102.4	102.4	68,766	138,884
滞納繰越分		68,468	123,769	55,389	44.8	58.4	62.8	—	—
法人市民税		731,331	781,920	774,758	99.1	102.6	101.0	6,501	13,131
現年課税分		728,801	773,348	772,250	99.9	102.6	101.2	6,430	12,987
滞納繰越分		2,530	8,572	2,508	29.3	110.1	88.1	—	—
固定資産税		7,405,425	7,509,153	7,486,440	99.7	101.0	100.9	62,437	126,103
純固定資産税		7,256,524	7,360,252	7,337,539	99.7	101.0	101.0	61,199	123,602
現年課税分		7,241,525	7,335,276	7,323,018	99.8	101.2	101.2	60,991	123,183
土地		—	4,121,832	4,114,943	99.8	102.9	102.9	34,272	69,219
家屋		—	2,717,376	2,712,834	99.8	99.4	99.4	22,594	45,633
償却資産		—	496,068	495,241	99.8	97.9	97.9	4,125	8,331
滞納繰越分		14,999	24,976	14,521	58.1	58.1	58.1	—	—
交付金		148,901	148,901	148,901	100.0	97.9	97.9	1,238	2,501
現年課税分		148,901	148,901	148,901	100.0	97.9	97.9	1,238	2,501
軽自動車税		56,952	61,745	59,482	96.3	102.5	102.2	513	1,037
現年課税分		56,198	59,601	58,829	98.7	103.3	103.3	496	1,001
滞納繰越分		754	2,144	653	30.5	59.9	79.5	—	—
市たばこ税		477,992	484,698	484,698	100.0	99.5	99.5	4,030	8,140
現年課税分		477,992	484,698	484,698	100.0	99.5	99.5	4,030	8,140
都市計画税		1,818,023	1,833,205	1,827,546	99.7	101.9	101.8	15,243	30,785
現年課税分		1,811,229	1,826,956	1,823,920	99.8	102.0	102.0	15,191	30,680
土地		—	1,273,108	1,270,993	99.8	103.1	103.1	10,586	21,380
家屋		—	553,848	552,927	99.8	99.6	99.6	4,605	9,301
滞納繰越分		6,794	6,249	3,626	58.0	58.6	58.4	—	—
現年課税分		21,059,157	21,433,030	21,374,516	99.7	101.1	101.0	178,211	359,929
滞納繰越分		93,545	165,710	76,697	46.3	59.3	62.9	—	—
市税合計		21,152,702	21,598,740	21,451,213	99.3	100.8	100.5	179,588	362,711

税目	年度 区分	令和元年度(平成31年度)							
		予算額	調定額	収入済額	収入		調定		
					割合	前年比	前年比	市民1人当たり	1世帯当たり
千円	千円	千円	%	%	%	円	円		
市民税		11,795,747	11,985,502	11,865,855	99.0	102.4	102.4	98,692	198,544
個人市民税		11,035,592	11,210,754	11,101,208	99.0	102.6	102.6	92,313	185,710
現年課税分		10,963,211	11,116,628	11,064,492	99.5	102.8	102.9	91,538	184,151
普通徴収		—	2,631,492	2,582,712	98.1	103.5	103.8	21,669	43,592
特別徴収		—	8,485,136	8,481,780	100.0	102.6	102.6	69,869	140,559
滞納繰越分		72,381	94,126	36,716	39.0	66.3	76.0	—	—
法人市民税		760,155	774,748	764,647	98.7	98.7	99.1	6,380	12,834
現年課税分		756,578	769,232	762,624	99.1	98.8	99.5	6,334	12,743
滞納繰越分		3,577	5,516	2,023	36.7	80.7	64.3	—	—
固定資産税		7,560,629	7,624,843	7,601,067	99.7	101.5	101.5	62,785	126,308
純固定資産税		7,405,889	7,470,102	7,446,326	99.7	101.5	101.5	61,511	123,745
現年課税分		7,389,540	7,450,335	7,436,547	99.8	101.6	101.6	61,348	123,417
土地		—	4,136,461	4,128,808	99.8	100.3	100.4	34,061	68,522
家屋		—	2,808,106	2,802,909	99.8	103.3	103.3	23,123	46,517
償却資産		—	505,768	504,830	99.8	101.9	102.0	4,165	8,378
滞納繰越分		16,349	19,767	9,779	49.5	67.3	79.1	—	—
交付金		154,740	154,741	154,741	100.0	103.9	103.9	1,274	2,563
現年課税分		154,740	154,741	154,741	100.0	103.9	103.9	1,274	2,563
軽自動車税		61,038	63,677	61,403	96.4	103.2	103.1	524	1,055
種別割		58,933	62,944	60,670	96.4	102.0	101.9	518	1,043
現年課税分		57,810	60,804	60,097	98.8	102.2	102.0	501	1,007
滞納繰越分		1,123	2,140	573	26.8	87.7	99.8	—	—
環境性能割		2,105	733	733	100.0	—	—	6	12
現年課税分		2,105	733	733	100.0	—	—	6	12
市たばこ税		457,056	491,434	491,434	100.0	101.4	101.4	4,047	8,141
現年課税分		457,056	491,434	491,434	100.0	101.4	101.4	4,047	8,141
都市計画税		1,844,582	1,853,893	1,847,963	99.7	101.1	101.1	15,266	30,710
現年課税分		1,839,076	1,848,969	1,845,551	99.8	101.2	101.2	15,225	30,629
土地		—	1,277,737	1,275,375	99.8	100.3	100.4	10,521	21,166
家屋		—	571,232	570,176	99.8	103.1	103.1	4,704	9,463
滞納繰越分		5,506	4,924	2,412	49.0	66.5	78.8	—	—
現年課税分		21,620,116	21,892,876	21,816,219	99.6	102.1	102.1	180,273	362,663
滞納繰越分		98,936	126,473	51,503	40.7	67.2	76.3	—	—
市税合計		21,719,052	22,019,349	21,867,722	99.3	101.9	101.9	181,314	364,758

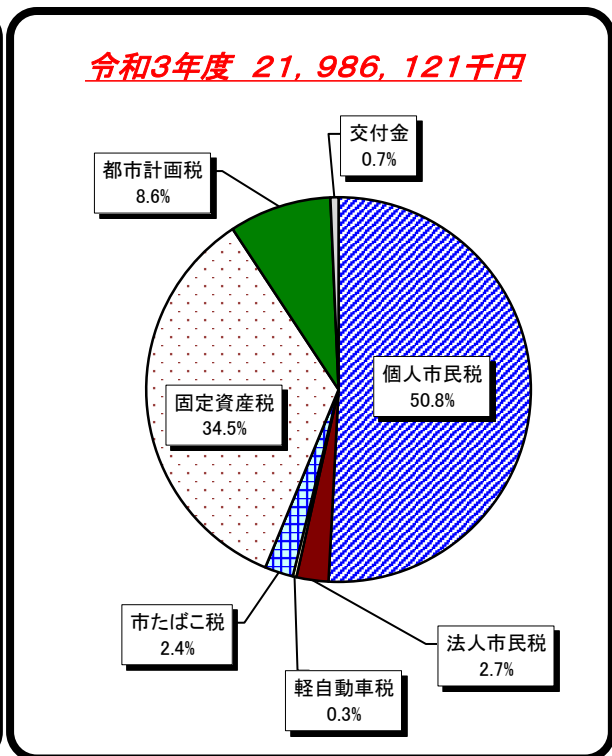
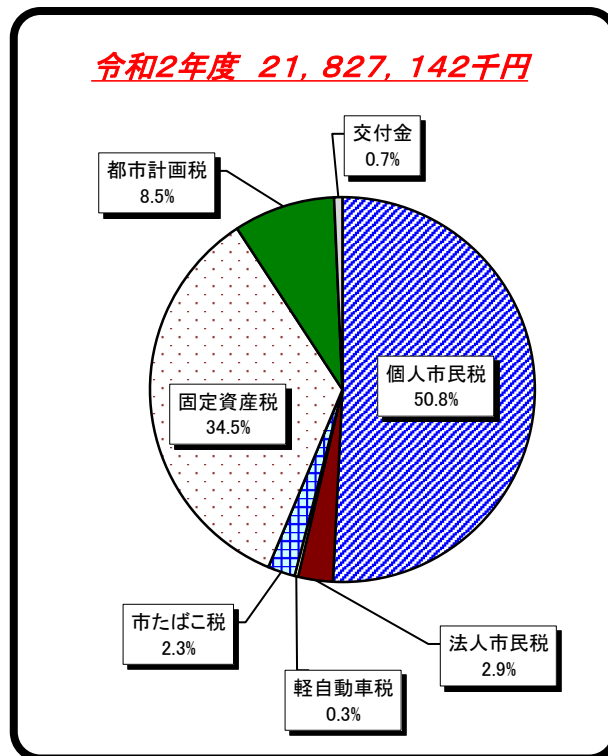
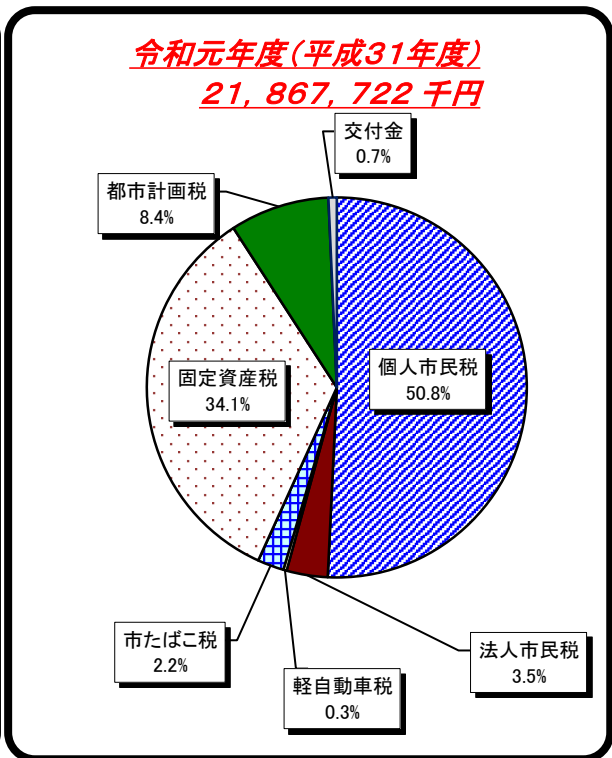
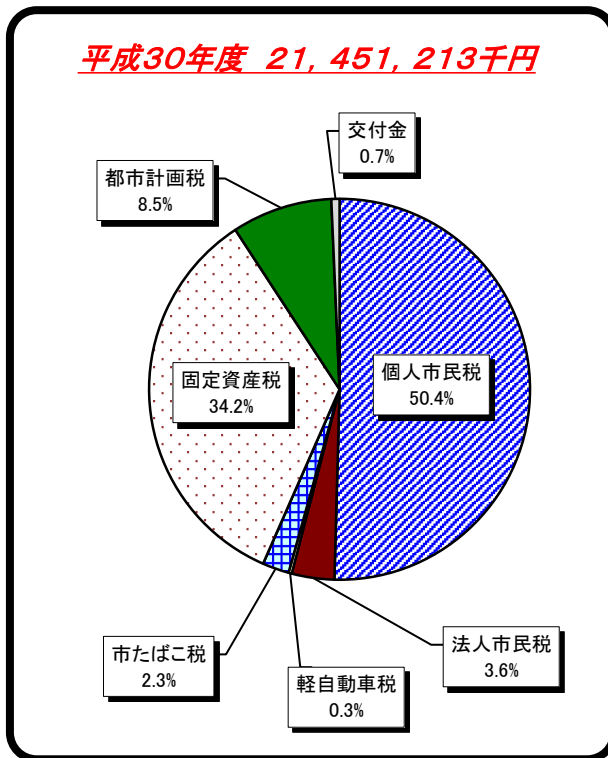
税目	年度 区分	令和2年度							
		予算額	調定額	収入済額	収入		調定		
					割合	前年比	前年比	市民1人当たり	1世帯当たり
千円	千円	千円	%	%	%	円	円		
市民税		11,403,419	11,852,109	11,722,514	98.9	98.8	98.9	96,905	194,074
個人市民税		10,801,858	11,201,767	11,085,838	99.0	99.9	99.9	91,588	183,425
現年課税分		10,746,804	11,102,078	11,042,453	99.5	99.8	99.9	90,773	181,793
普通徴収		—	2,485,765	2,429,198	97.7	94.1	94.5	20,324	40,704
特別徴収		—	8,616,313	8,613,255	100.0	101.6	101.5	70,449	141,089
滞納繰越分		55,054	99,689	43,385	43.5	118.2	105.9	—	—
法人市民税		601,561	650,342	636,676	97.9	83.3	83.9	5,317	10,649
現年課税分		596,440	642,611	634,089	98.7	83.1	83.5	5,254	10,523
滞納繰越分		5,121	7,731	2,587	33.5	127.9	140.2	—	—
固定資産税		7,675,662	7,707,963	7,677,375	99.6	101.0	101.1	63,022	126,215
純固定資産税		7,523,789	7,556,090	7,525,502	99.6	101.1	101.2	61,780	123,728
現年課税分		7,497,672	7,535,619	7,513,782	99.7	101.0	101.1	61,613	123,393
土地		—	4,106,437	4,094,538	99.7	99.2	99.3	33,575	67,241
家屋		—	2,900,546	2,892,137	99.7	103.2	103.3	23,715	47,495
償却資産		—	528,636	527,107	99.7	104.4	104.5	4,322	8,656
滞納繰越分		26,117	20,471	11,720	57.3	119.8	103.6	—	—
交付金		151,873	151,873	151,873	100.0	98.1	98.1	1,242	2,487
現年課税分		151,873	151,873	151,873	100.0	98.1	98.1	1,242	2,487
軽自動車税		65,023	67,567	65,296	96.6	106.3	106.1	552	1,106
種別割		60,164	64,628	62,357	96.5	102.8	102.7	528	1,058
現年課税分		58,801	62,567	61,893	98.9	103.0	102.9	512	1,025
滞納繰越分		1,363	2,061	464	22.5	81.0	96.3	—	—
環境性能割		4,859	2,939	2,939	100.0	401.0	401.0	24	48
現年課税分		4,859	2,939	2,939	100.0	401.0	401.0	24	48
市たばこ税		466,763	500,576	500,576	100.0	101.9	101.9	4,093	8,197
現年課税分		466,763	500,576	500,576	100.0	101.9	101.9	4,093	8,197
都市計画税		1,869,110	1,868,985	1,861,381	99.6	100.7	100.8	15,281	30,604
現年課税分		1,861,631	1,863,939	1,858,496	99.7	100.7	100.8	15,240	30,521
土地		—	1,273,195	1,269,477	99.7	99.5	99.6	10,410	20,848
家屋		—	590,744	589,019	99.7	103.3	103.4	4,830	9,673
滞納繰越分		7,479	5,046	2,885	57.2	119.6	102.5	—	—
現年課税分		21,384,843	21,862,202	21,766,101	99.6	99.8	99.9	178,750	357,986
滞納繰越分		95,134	134,998	61,041	45.2	118.5	106.7	—	—
市税合計		21,479,977	21,997,200	21,827,142	99.2	99.8	99.9	179,854	360,196

税目	年度 区分	令和3年度							
		予算額	調定額	収入済額	収入		調定		
					割合	前年比	前年比	市民1人当たり	1世帯当たり
千円	千円	千円	%	%	%	円	円		
市民税		11,674,502	11,863,555	11,767,813	99.2	100.4	100.1	95,807	191,629
個人市民税		11,098,360	11,263,077	11,176,817	99.2	100.8	100.5	90,957	181,930
現年課税分		11,037,373	11,158,500	11,124,410	99.7	100.7	100.5	90,113	180,240
普通徴収		—	2,479,213	2,447,463	98.7	100.8	99.7	20,021	40,046
特別徴収		—	8,679,287	8,676,947	100.0	100.7	100.7	70,091	140,194
滞納繰越分		60,987	104,577	52,407	50.1	120.8	104.9	—	—
法人市民税		576,142	600,478	590,996	98.4	92.8	92.3	4,849	9,699
現年課税分		570,883	585,726	584,153	99.7	92.1	91.1	4,730	9,461
滞納繰越分		5,259	14,752	6,843	46.4	264.5	190.8	—	—
固定資産税		7,702,625	7,755,655	7,733,616	99.7	100.7	100.6	62,632	125,275
純固定資産税		7,553,156	7,606,186	7,584,147	99.7	100.8	100.7	61,425	122,861
現年課税分		7,530,875	7,577,106	7,563,509	99.8	100.7	100.6	61,191	122,391
土地		—	4,094,411	4,087,063	99.8	99.8	99.7	33,065	66,136
家屋		—	2,956,486	2,951,183	99.8	102.0	101.9	23,876	47,755
償却資産		—	526,209	525,263	99.8	99.7	99.5	4,250	8,500
滞納繰越分		22,281	29,080	20,638	71.0	176.1	142.1	—	—
交付金		149,469	149,469	149,469	100.0	98.4	98.4	1,207	2,414
現年課税分		149,469	149,469	149,469	100.0	98.4	98.4	1,207	2,414
軽自動車税		64,747	69,963	67,699	96.8	103.7	103.5	565	1,130
種別割		62,066	67,129	64,865	96.6	104.0	103.9	542	1,084
現年課税分		60,630	65,082	64,357	98.9	104.0	104.0	526	1,051
滞納繰越分		1,436	2,047	508	24.8	109.5	99.3	—	—
環境性能割		2,681	2,834	2,834	100.0	96.4	96.4	23	46
現年課税分		2,681	2,834	2,834	100.0	96.4	96.4	23	46
市たばこ税		536,675	525,753	525,753	100.0	105.0	105.0	4,246	8,492
現年課税分		536,675	525,753	525,753	100.0	105.0	105.0	4,246	8,492
都市計画税		1,884,362	1,896,743	1,891,240	99.7	101.6	101.5	15,318	30,638
現年課税分		1,878,456	1,889,491	1,886,104	99.8	101.5	101.4	15,259	30,520
土地		—	1,273,562	1,271,279	99.8	100.1	100.0	10,285	20,572
家屋		—	615,929	614,825	99.8	104.4	104.3	4,974	9,949
滞納繰越分		5,906	7,252	5,136	70.8	178.0	143.7	—	—
現年課税分		21,767,042	21,953,961	21,900,589	99.8	100.6	100.4	177,294	354,617
滞納繰越分		95,869	157,708	85,532	54.2	140.1	116.8	—	—
市税合計		21,862,911	22,111,669	21,986,121	99.4	100.7	100.5	178,568	357,164

税目	年度 区分	令和4年度(当初予算)							
		予算額	調定額	収入見込額	収入		調定		
					割合	前年比	前年比	市民1人当たり	1世帯当たり
千円	千円	千円	%	%	%	円	円		
市民税		11,441,090	11,622,465	11,441,090	98.4	100.3	99.8	93,265	186,473
個人市民税		10,857,160	11,013,611	10,857,160	98.6	100.5	99.9	88,380	176,704
現年課税分		10,806,554	10,869,515	10,806,554	99.4	100.6	100.1	87,223	174,392
普通徴収		2,425,779	2,437,236	2,425,779	99.5	95.5	94.8	19,558	39,103
特別徴収		8,380,775	8,432,279	8,380,775	99.4	102.1	101.8	67,666	135,289
滞納繰越分		50,606	144,096	50,606	35.1	91.9	84.5	—	—
法人市民税		583,930	608,854	583,930	95.9	97.1	98.2	4,886	9,769
現年課税分		577,597	586,908	577,597	98.4	96.8	97.7	4,710	9,416
滞納繰越分		6,333	21,946	6,333	28.9	123.7	112.6	—	—
固定資産税		7,904,979	7,971,065	7,904,979	99.2	103.0	102.9	63,965	127,889
純固定資産税		7,758,855	7,824,941	7,758,855	99.2	103.1	103.1	62,792	125,545
現年課税分		7,741,423	7,787,370	7,741,423	99.4	103.3	103.2	62,490	124,942
土地		4,184,961	4,209,799	4,184,961	99.4	101.3	101.3	33,782	67,543
家屋		3,029,056	3,047,034	3,029,056	99.4	105.6	105.6	24,451	48,887
償却資産		527,406	530,537	527,406	99.4	105.7	105.6	4,257	8,512
滞納繰越分		17,432	37,571	17,432	46.4	66.7	76.4	—	—
交付金		146,124	146,124	146,124	100.0	96.2	96.2	1,173	2,344
現年課税分		146,124	146,124	146,124	100.0	96.2	96.2	1,173	2,344
軽自動車税		68,750	72,489	68,750	94.8	105.7	104.2	582	1,163
種別割		65,670	69,409	65,670	94.6	109.2	107.2	557	1,114
現年課税分		64,919	65,681	64,919	98.8	110.4	107.9	527	1,054
滞納繰越分		751	3,728	751	20.1	55.1	96.9	—	—
環境性能割		3,080	3,080	3,080	100.0	63.4	63.4	25	49
現年課税分		3,080	3,080	3,080	100.0	63.4	63.4	25	49
市たばこ税		532,722	532,722	532,722	100.0	114.1	114.1	4,275	8,547
現年課税分		532,722	532,722	532,722	100.0	114.1	114.1	4,275	8,547
都市計画税		1,933,566	1,950,311	1,933,566	99.1	103.4	103.4	15,650	31,291
現年課税分		1,928,984	1,940,434	1,928,984	99.4	103.6	103.6	15,571	31,133
土地		1,300,641	1,308,361	1,300,641	99.4	102.0	102.0	10,499	20,992
家屋		628,343	632,073	628,343	99.4	107.2	107.2	5,072	10,141
滞納繰越分		4,582	9,877	4,582	46.4	61.3	69.9	—	—
現年課税分		21,801,403	21,931,834	21,801,403	99.4	101.9	101.7	175,994	351,878
滞納繰越分		79,704	217,218	79,704	36.7	83.8	84.5	—	—
市税合計		21,881,107	22,149,052	21,881,107	98.8	101.9	101.5	177,737	355,363

※ 前年比は、3年度(当初)との対比である。

(3) 市税の構成(決算額)



5 市民税

(1) 市民税(個人)所得割額調べ ア 所得区分別

年度	種別 区分	納 税 義 務 者		総所得金額等	所得控除額
		人 数	構 成 比		
29	給 与 所 得 者	49,448	80.3	204,432,153	60,799,582
	営 業 等 所 得 者	2,051	3.3	8,809,546	2,226,233
	農 業 所 得 者	5	0.0	14,609	3,962
	そ の 他 の 所 得 者	10,074	16.4	49,465,944	10,365,722
	合 計	61,578	100.0	262,722,252	73,395,499
30	給 与 所 得 者	50,313	80.3	208,141,793	62,194,657
	営 業 等 所 得 者	2,175	3.5	8,909,107	2,386,288
	農 業 所 得 者	7	0.0	14,917	5,339
	そ の 他 の 所 得 者	10,162	16.2	47,933,102	10,572,023
	合 計	62,657	100.0	264,998,919	75,158,307
元	給 与 所 得 者	51,413	80.7	215,181,916	63,592,508
	営 業 等 所 得 者	2,224	3.5	8,938,360	2,416,159
	農 業 所 得 者	3	0.0	8,878	1,536
	そ の 他 の 所 得 者	10,084	15.8	50,080,392	10,386,757
	合 計	63,724	100.0	274,209,546	76,396,960
2	給 与 所 得 者	51,929	80.9	218,551,502	64,702,677
	営 業 等 所 得 者	2,211	3.4	8,824,501	2,445,199
	農 業 所 得 者	2	0.0	3,317	1,144
	そ の 他 の 所 得 者	10,070	15.7	47,214,671	10,383,660
	合 計	64,212	100.0	274,593,991	77,532,680
3	給 与 所 得 者	52,629	80.7	227,561,974	71,107,745
	営 業 等 所 得 者	2,464	3.8	9,988,601	2,880,068
	農 業 所 得 者	6	0.0	18,992	7,082
	そ の 他 の 所 得 者	10,129	15.5	47,483,952	11,392,367
	合 計	65,228	100.0	285,053,519	85,387,262
4	給 与 所 得 者	53,592	80.8	235,746,590	72,876,964
	営 業 等 所 得 者	2,448	3.7	11,715,304	2,970,273
	農 業 所 得 者	1	0.0	3,511	809
	そ の 他 の 所 得 者	10,247	15.5	51,667,770	11,604,158
	合 計	66,288	100.0	299,133,175	87,452,204

- ※ 各年度の7月1日現在の「市町村税課税状況等の調」による。
- ※ 総所得金額には分離譲渡所得を含む。
- ※ その他の所得者は、土地等譲渡者も含む。

(単位:千円)

課税標準額	算出税額	税額控除額等	配当割・株式等譲渡 所得割額の控除額	所得割額	
				金額	構成比
143,632,571	8,615,926	331,540	4,086	8,280,300	79.7 %
6,583,313	394,915	13,939	232	380,744	3.7
10,647	639	8	0	631	0.0
39,100,222	1,814,948	73,734	17,601	1,723,613	16.6
189,326,753	10,826,428	419,221	21,919	10,385,288	100.0
145,947,136	8,754,747	400,113	5,265	8,349,369	80.2
6,522,819	391,281	18,979	128	372,174	3.6
9,578	574	13	0	561	0.0
37,361,079	1,801,061	80,780	30,548	1,689,733	16.2
189,840,612	10,947,663	499,885	35,941	10,411,837	100.0
151,589,408	9,093,216	498,342	4,289	8,590,585	80.2
6,522,201	391,238	22,592	196	368,450	3.5
7,342	441	5	0	436	0.0
39,693,635	1,849,408	78,158	21,539	1,749,711	16.3
197,812,586	11,334,303	599,097	26,024	10,709,182	100.0
153,848,825	9,228,747	528,426	5,084	8,695,237	81.2
6,379,302	382,670	23,047	351	359,272	3.4
2,173	130	3	0	127	0.0
36,831,011	1,761,044	86,024	25,948	1,649,072	15.4
197,061,311	11,372,591	637,500	31,383	10,703,708	100.0
156,454,229	9,385,012	653,401	3,674	8,727,937	81.0
7,108,533	426,409	26,375	621	399,413	3.7
11,910	714	28	0	686	0.0
36,091,585	1,769,139	100,053	24,444	1,644,642	15.3
199,666,257	11,581,274	779,857	28,739	10,772,678	100.0
162,869,626	9,769,867	793,617	5,250	8,971,000	79.7
8,745,031	524,598	31,123	444	493,031	4.4
2,702	163	2	0	161	0.0
40,063,612	1,945,425	126,081	30,256	1,789,088	15.9
211,680,971	12,240,053	950,823	35,950	11,253,280	100.0

イー(1) 令和2年度課税標準額段階別

課税標準額の段階	区 分		納税義務者		総所得金額等	所得控除額
	人数	構成比	人数	構成比		
10万円 以下の金額			1,864	2.9	4,064,339	1,072,796
10万円 を超え 100万円 以下			15,416	24.0	21,990,095	11,732,943
100万円 " 200万円 "			16,806	26.2	42,590,447	15,976,502
200万円 " 300万円 "			10,775	16.8	40,369,576	13,176,285
300万円 " 400万円 "			6,304	9.8	32,385,003	9,544,904
400万円 " 550万円 "			5,893	9.2	38,955,159	10,782,183
550万円 " 700万円 "			2,584	4.0	21,903,576	5,313,297
700万円 " 1,000万円 "			2,431	3.8	26,519,923	5,100,995
1,000万円 を超える金額			2,139	3.3	45,815,873	4,832,775
合計			64,212	100.0	274,593,991	77,532,680
参 考	前 年 比				100.1 %	101.5 %
	納税義務者1人当たり				4,276	1,207
	市民1人当たり				2,245	634
	1世帯当たり				4,496	1,270

※ 令和2年7月1日現在の「市町村税課税状況等の調」による。

※ 総所得金額等には分離譲渡所得を含む。

(単位:千円)

課税標準額	算出税額	税額控除額等	配当割・株式等譲渡 所得割額の控除額	所得割額	
				金額	構成比
2,991,543	90,755	2,420	127	88,208	0.8%
10,257,152	575,786	42,603	4,628	528,555	5.0
26,613,945	1,532,336	79,685	3,664	1,448,987	13.5
27,193,291	1,610,640	105,236	4,147	1,501,257	14.0
22,840,099	1,338,679	76,386	2,861	1,259,432	11.8
28,172,976	1,672,316	76,481	2,965	1,592,870	14.9
16,590,279	974,107	48,075	2,920	923,112	8.6
21,418,928	1,246,559	63,598	3,269	1,179,692	11.0
40,983,098	2,331,413	143,016	6,802	2,181,595	20.4
197,061,311	11,372,591	637,500	31,383	10,703,708	100.0
99.6%	100.3%	106.4%	120.6%	99.9%	
3,069	177	10	0	167	
1,611	93	5	0	88	
3,227	186	10	1	175	

イー(2) 令和3年度課税標準額段階別

課税標準額の段階	区分		納税義務者		総所得金額等	所得控除額
			人数	構成比		
10万円以下の金額			1,753	2.7	4,266,986	1,177,719
10万円を超え 100万円以下			15,570	23.9	24,362,789	13,570,870
100万円 " 200万円 "			17,439	26.7	45,308,611	18,412,313
200万円 " 300万円 "			10,772	16.5	41,688,921	14,317,603
300万円 " 400万円 "			6,444	9.9	33,461,163	10,396,798
400万円 " 550万円 "			5,870	9.0	39,728,268	11,345,023
550万円 " 700万円 "			2,701	4.1	22,759,707	5,749,887
700万円 " 1,000万円 "			2,530	3.9	27,409,762	5,496,692
1,000万円を超える金額			2,149	3.3	46,067,312	4,920,357
合計			65,228	100.0	285,053,519	85,387,262
参 考	前年比				103.8%	110.1%
	納税義務者1人当たり				4,370	1,309
	市民1人当たり				2,302	690
	1世帯当たり				4,604	1,379

※ 令和3年7月1日現在の「市町村税課税状況等の調」による。

※ 総所得金額等には分離譲渡所得を含む。

(単位:千円)

課税標準額	算出税額	税額控除額等	配当割・株式等譲渡 所得割額の控除額	所得割額	
				金額	構成比
3,089,267	93,500	3,494	344	89,662	0.8%
10,791,919	596,678	45,087	2,010	549,581	5.1
26,896,298	1,575,585	99,860	3,561	1,472,164	13.7
27,371,318	1,612,945	126,211	4,954	1,481,780	13.7
23,064,365	1,359,459	98,434	3,338	1,257,687	11.7
28,383,245	1,674,331	94,465	5,125	1,574,741	14.6
17,009,820	1,009,740	59,793	2,417	947,530	8.8
21,913,070	1,285,319	79,617	2,406	1,203,296	11.2
41,146,955	2,373,717	172,896	4,584	2,196,237	20.4
199,666,257	11,581,274	779,857	28,739	10,772,678	100.0
101.3%	101.8%	122.3%	91.6%	100.6%	
3,061	178	12	0	165	
1,612	94	6	0	87	
3,225	187	13	0	174	

イ(3) 令和4年度課税標準額段階別

課税標準額の段階	区分		納税義務者		総所得金額等	所得控除額
			人数	構成比		
10万円以下の金額			1,722	2.6	4,044,009	1,167,278
10万円を超え 100万円以下			15,271	23.0	23,615,345	13,350,526
100万円 " 200万円 "			17,432	26.3	46,030,501	18,392,272
200万円 " 300万円 "			11,070	16.7	42,820,378	14,589,422
300万円 " 400万円 "			6,635	10.0	34,546,308	10,624,491
400万円 " 550万円 "			6,081	9.2	41,785,749	11,650,409
550万円 " 700万円 "			2,994	4.5	25,392,196	6,375,842
700万円 " 1,000万円 "			2,752	4.2	30,853,515	5,995,605
1,000万円を超える金額			2,331	3.5	50,045,174	5,306,359
合計			66,288	100.0	299,133,175	87,452,204
参 考	前年比				104.9%	102.4%
	納税義務者1人当たり				4,513	1,319
	市民1人当たり				2,400	702
	1世帯当たり				4,799	1,403

※ 令和4年7月1日現在の「市町村税課税状況等の調」による。

※ 総所得金額等には分離譲渡所得を含む。

(単位:千円)

課税標準額	算出税額	税額控除額等	配当割・株式等譲渡 所得割額の控除額	所得割額	
				金額	構成比
2,876,731	86,835	2,653	264	83,918	0.8%
10,264,819	572,548	47,888	1,812	522,848	4.7
27,638,229	1,592,901	111,491	4,215	1,477,195	13.1
28,230,956	1,661,746	145,334	4,123	1,512,289	13.4
23,921,817	1,405,889	116,157	6,098	1,283,634	11.4
30,135,340	1,755,744	115,219	5,675	1,634,850	14.5
19,016,354	1,123,395	82,893	2,366	1,038,136	9.2
24,857,910	1,427,846	106,192	3,000	1,318,654	11.7
44,738,815	2,613,149	222,996	8,397	2,381,756	21.2
211,680,971	12,240,053	950,823	35,950	11,253,280	100.0
106.0%	105.7%	121.9%	125.1%	104.5%	
3,193	185	14	1	170	
1,699	98	8	0	90	
3,396	196	15	1	181	

(2) 市民税(個人)調定額(現年課税分)調べ

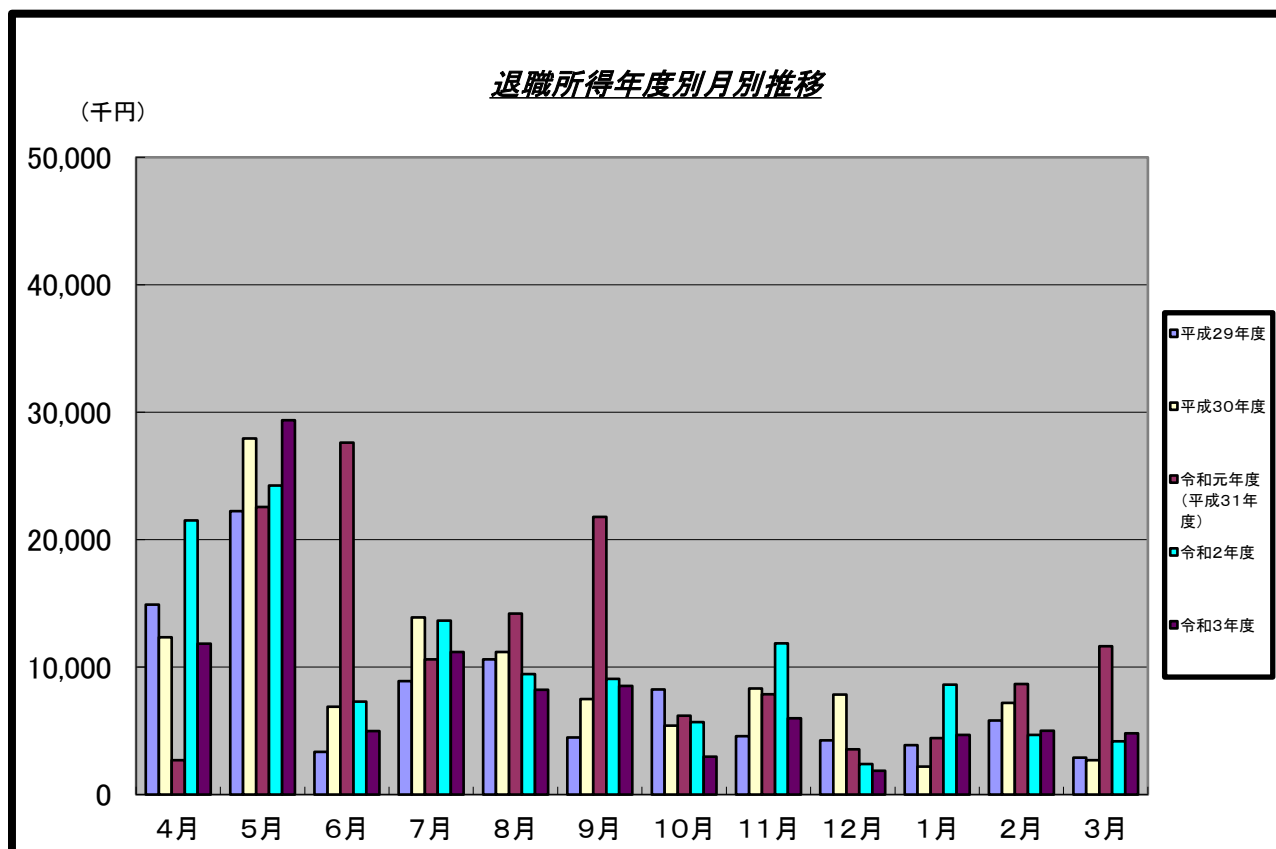
区分	年 度	調 定 額 (千円)			納 税 義 務 者 (人)				納税義務者 一人当たり 税 額 (円)
		均等割額	所得割額	計	均等割のみ を納める者	所得割のみ を納める者	均・所両方 を納める者	計	
特別 徴収	29	168,735	7,815,495	7,984,230	708	0	45,281	45,989	173,612
	30	174,044	7,982,850	8,156,894	846	0	46,301	47,147	173,010
	元	178,096	8,162,596	8,340,692	880	0	47,396	48,276	172,771
	2	180,260	8,313,382	8,493,642	865	0	48,028	48,893	173,719
	3	184,918	8,394,901	8,579,819	869	0	49,380	50,249	170,746
	4	186,761	8,695,090	8,881,851	947	0	50,176	51,123	173,735
普通 徴収	29	53,722	2,588,631	2,642,353	1,570	0	16,869	18,439	143,302
	30	53,604	2,480,355	2,533,959	1,591	0	16,693	18,284	138,589
	元	53,331	2,578,161	2,631,492	1,597	0	16,722	18,319	143,648
	2	53,522	2,432,243	2,485,765	1,538	0	16,737	18,275	136,020
	3	52,237	2,426,976	2,479,213	1,599	0	16,344	17,943	138,172
	4	50,998	2,478,349	2,529,347	1,321	0	16,133	17,454	144,915
合 計	29	222,457	10,404,126	10,626,583	2,278	0	62,150	64,428	164,937
	30	227,648	10,463,205	10,690,853	2,437	0	62,994	65,431	163,391
	元	231,427	10,740,757	10,972,184	2,477	0	64,118	66,595	164,760
	2	233,782	10,745,625	10,979,407	2,403	0	64,765	67,168	163,462
	3	237,155	10,821,877	11,059,032	2,468	0	65,724	68,192	162,175
	4	237,759	11,173,439	11,411,198	2,268	0	66,309	68,577	166,400

- ※ 退職所得(分離課税)の所得割額は除く。
- ※ 過年度課税分等を含む。
- ※ 令和4年度は、6月末現在の調定額による。

(3) 退職所得(分離課税)所得割額の推移

(単位:千円)

年度 月	平成29年度	平成30年度	令和元年度 (平成31年度)	令和2年度	令和3年度
4月	14,900	12,345	2,684	21,504	11,849
5月	22,248	27,938	22,559	24,260	29,379
6月	3,350	6,887	27,622	7,305	4,985
7月	8,906	13,892	10,607	13,648	11,187
8月	10,620	11,191	14,197	9,445	8,234
9月	4,482	7,492	21,783	9,075	8,535
10月	8,252	5,404	6,180	5,698	2,962
11月	4,584	8,327	7,878	11,871	5,978
12月	4,256	7,852	3,562	2,394	1,865
1月	3,878	2,196	4,433	8,621	4,681
2月	5,806	7,189	8,666	4,682	5,009
3月	2,896	2,684	11,637	4,168	4,804
合計	94,178	113,397	141,808	122,671	99,468
退職所得者数	510 人	528 人	507 人	559 人	540 人



(4) 法人市民税

ア 法人市民税調定額(現年課税分)調べ

(単位:千円)

年度	調 定 額			対前年度比	1法人当たり 税 額
	均 等 割	法人税割	計		
平成29年度	248,770	515,308	764,078	98.3 %	292
平成30年度	239,755	533,593	773,348	101.2	292
令和元年度	255,230	514,002	769,232	99.5	298
令和2年度	247,566	395,045	642,611	83.5	239
令和3年度	252,803	332,923	585,726	91.1	208
令和4年度	319,613	267,295	586,908	100.2	220

※ 令和4年度は、当初予算調定額及び予算算出時の法人見込数により計上

イ 法人数調べ

(単位:社)

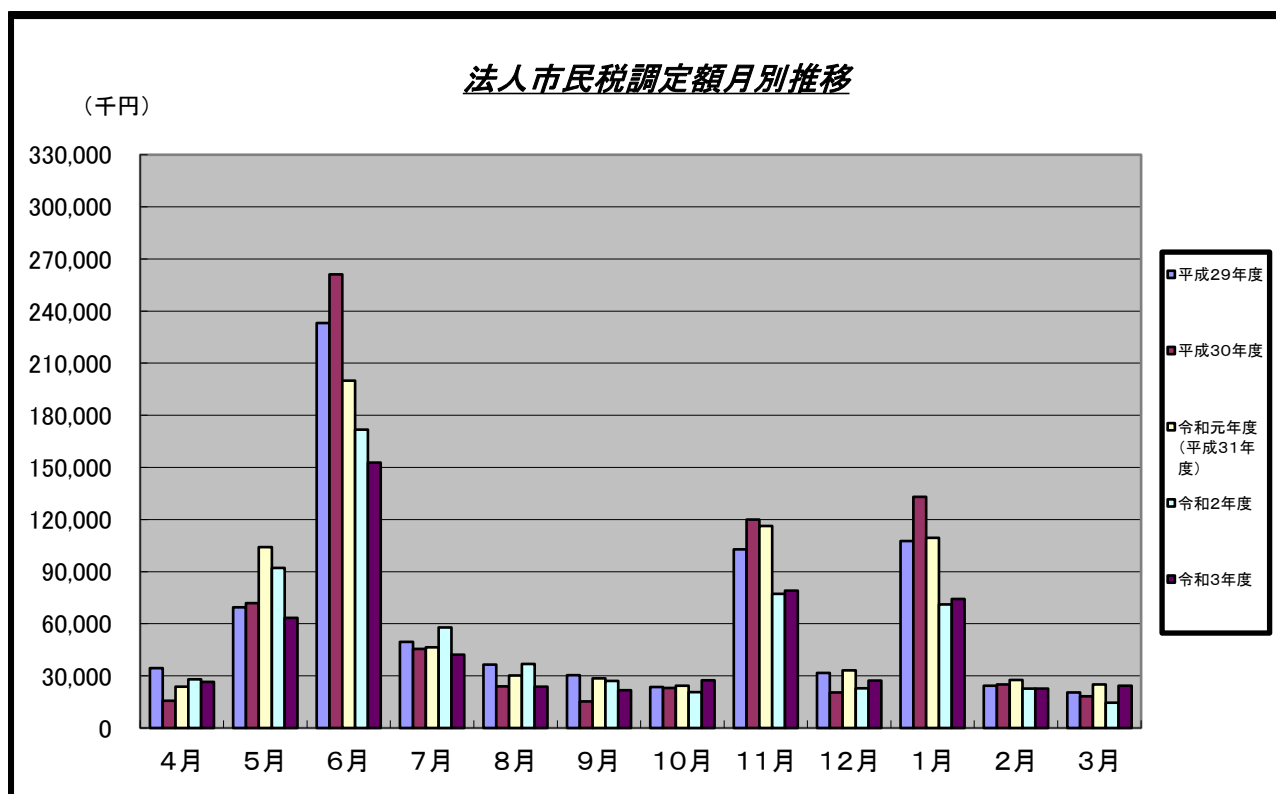
法人区分	年度					
	平成29年度	平成30年度	令和元年度 (平成31年度)	令和2年度	令和3年度	令和4年度
1号法人	2,099	2,136	2,074	2,186	2,290	2,359
2号法人	5	6	7	4	5	6
3号法人	265	262	255	257	261	286
4号法人	15	13	13	14	15	14
5号法人	100	99	103	96	110	113
6号法人	7	7	6	7	7	7
7号法人	109	108	109	112	110	128
8号法人	2	2	2	2	2	2
9号法人	16	15	16	16	16	13
合 計	2,618	2,648	2,585	2,694	2,816	2,928

※ 令和4年度は、7月1日現在の「市町村税課税状況等の調」による。

ウ 法人市民税月別調定額の推移

(単位:千円)

年度 月	平成29年度	平成30年度	令和元年度 (平成31年度)	令和2年度	令和3年度
4月	34,379	15,608	23,864	28,097	26,516
5月	69,416	71,925	104,047	92,093	63,430
6月	233,216	261,055	200,035	171,771	152,809
7月	49,650	45,552	46,408	57,824	42,292
8月	36,424	24,022	30,271	36,807	23,786
9月	30,451	15,322	28,491	27,182	21,818
10月	23,589	23,051	24,270	20,554	27,488
11月	102,911	119,899	116,363	77,286	79,147
12月	31,688	20,482	33,264	22,775	27,234
1月	107,690	133,128	109,440	71,046	74,265
2月	24,258	25,141	27,675	22,627	22,676
3月	20,406	18,163	25,104	14,549	24,265
合計	764,078	773,348	769,232	642,611	585,726



6 固定資産税

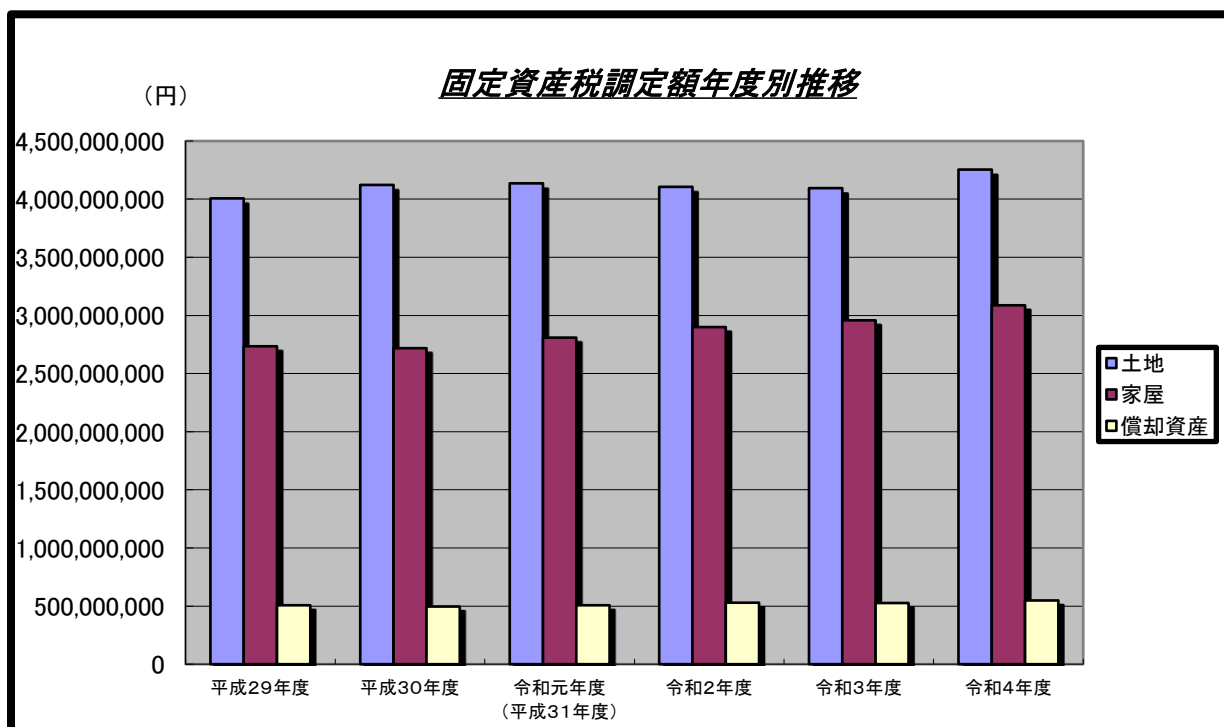
(1) 固定資産税調定額(現年課税分)調べ

(単位:円)

区 分 \ 年 度	平成29年度	平成30年度	令和元年度 (平成31年度)
土 地	4,005,884,700	4,121,831,700	4,136,461,000
家 屋	2,734,582,100	2,717,375,900	2,808,105,700
償 却 資 産	506,652,600	496,068,400	505,768,700
合 計	7,247,119,400	7,335,276,000	7,450,335,400
納税義務者数(人)	38,163	38,455	38,757

区 分 \ 年 度	令和2年度	令和3年度	令和4年度
土 地	4,106,436,900	4,094,411,300	4,254,199,100
家 屋	2,900,545,800	2,956,485,900	3,086,171,700
償 却 資 産	528,636,700	526,208,800	547,498,300
合 計	7,535,619,400	7,577,106,000	7,887,869,100
納税義務者数(人)	39,029	39,725	40,185

※ 令和4年度は、6月末日現在の調定額による。



(2) 評価に関する調べ(固定資産概要調書による)

ア 土地

年度 項目 区分	平成29年度			平成30年度			令和元年度(平成31年度)			
	地積 (㎡)	筆数	決定価格 (千円)	地積 (㎡)	筆数	決定価格 (千円)	地積 (㎡)	筆数	決定価格 (千円)	
田										
畑	692,068	929	11,169,538	683,936	924	11,072,276	659,864	901	10,992,450	
宅地	5,711,101	37,589	1,097,866,290	5,731,220	37,862	1,142,759,994	5,765,521	38,280	1,149,151,171	
山林	39,544	34	4,757,019	39,300	33	4,861,462	39,301	35	4,861,586	
雑種地	218,884	991	19,110,029	218,595	994	20,356,969	216,712	982	21,182,877	
合計	6,661,597	39,543	1,132,902,876	6,673,051	39,813	1,179,050,701	6,681,398	40,198	1,186,188,084	
納税 義務者	個人	22,817 人			23,045 人			23,330 人		
	法人	680 社			720 社			733 社		

年度 項目 区分	令和2年度			令和3年度			令和4年度			
	地積 (㎡)	筆数	決定価格 (千円)	地積 (㎡)	筆数	決定価格 (千円)	地積 (㎡)	筆数	決定価格 (千円)	
田										
畑	649,154	888	10,157,135	627,988	873	8,945,766	612,623	859	9,172,809	
宅地	5,754,782	38,433	1,147,710,939	5,778,181	38,752	1,235,407,537	5,800,785	39,032	1,238,939,576	
山林	38,523	32	4,756,447	55,988	49	6,964,130	55,257	45	6,847,376	
雑種地	215,581	964	21,075,817	194,840	930	20,931,706	195,718	926	21,057,824	
合計	6,658,040	40,317	1,183,700,338	6,656,997	40,604	1,272,249,139	6,664,383	40,862	1,276,017,585	
納税 義務者	個人	23,642 人			24,009 人			24,280 人		
	法人	723 社			702 社			716 社		

イ 家 屋

区 分		年 度					
		平成29年度	平成30年度	令和元年度 (平成31年度)	令和2年度	令和3年度	令和4年度
棟 数	木 造	22,668	22,866	23,123	23,392	23,653	23,997
	木造以外	5,546	5,584	5,621	5,687	5,670	5,699
	計	28,214	28,450	28,744	29,079	29,323	29,696
床 面 積 (㎡)	木 造	2,438,578	2,458,522	2,479,738	2,502,118	2,520,769	2,545,443
	木造以外	2,228,855	2,241,038	2,268,009	2,295,013	2,405,789	2,408,954
	計	4,667,433	4,699,560	4,747,747	4,797,131	4,926,558	4,954,397
決 定 価 格 (千円)	木 造	74,517,219	73,333,711	77,234,650	81,123,954	78,561,607	82,597,258
	木造以外	133,104,737	133,474,495	135,865,701	139,310,114	154,254,998	155,965,394
	計	207,621,956	206,808,206	213,100,351	220,434,068	232,816,605	238,562,652
価 格 当 た り 単 価 (円)	木 造	30,558	29,828	31,146	32,422	31,166	32,449
	木造以外	59,719	59,559	59,905	60,701	64,118	64,744
	計	44,483	44,006	44,885	45,951	47,257	48,152
納 税 義 務 者 数 (人)		31,437	31,784	32,169	32,522	33,336	33,834

ウ 償却資産

(単位:千円)

区分		年度	平成29年度	平成30年度	令和元年度(平成31年度)	令和2年度	令和3年度	令和4年度
個人分	市しがた 評も 価の	構 築 物	741,474	619,943	542,980	594,119	562,538	663,002
		機 械 及 び 装 置	64,212	73,495	70,752	69,330	66,279	112,456
		船 舶	—	—	—	—	—	—
		航 空 機	—	—	—	—	—	—
		車 輛 及 び 運 搬 具	2,221	2,189	5,715	4,366	3,083	3,343
		工 具 ・ 器 具 及 び 備 品	259,702	291,273	187,533	256,130	250,018	229,657
	総務大臣が配分したもの	—	—	—	—	—	—	
	都知事が配分したもの	—	—	—	—	—	—	
計		1,067,609	986,900	806,980	923,945	881,918	1,008,458	
法人分	市しがた 評も 価の	構 築 物	8,631,498	7,764,174	8,591,642	9,519,137	9,925,752	10,503,203
		機 械 及 び 装 置	2,871,207	3,012,571	2,790,106	2,797,146	2,532,457	2,852,036
		船 舶	—	—	—	—	—	—
		航 空 機	—	—	—	—	—	—
		車 輛 及 び 運 搬 具	33,319	25,650	16,599	14,932	11,512	9,830
		工 具 ・ 器 具 及 び 備 品	6,119,257	6,091,340	6,055,037	6,414,886	6,391,395	6,534,101
	総務大臣が配分したもの	17,970,857	17,921,284	18,193,204	18,772,697	18,738,253	18,737,918	
	都知事が配分したもの	0	0	0	0	0	0	
計		35,626,138	34,815,019	35,646,588	37,518,798	37,599,369	38,637,088	
合計	市しがた 評も 価の	構 築 物	9,372,972	8,384,117	9,134,622	10,113,256	10,488,290	11,166,205
		機 械 及 び 装 置	2,935,419	3,086,066	2,860,858	2,866,476	2,598,736	2,964,492
		船 舶	—	—	—	—	—	—
		航 空 機	—	—	—	—	—	—
		車 輛 及 び 運 搬 具	35,540	27,839	22,314	19,298	14,595	13,173
		工 具 ・ 器 具 及 び 備 品	6,378,959	6,382,613	6,242,570	6,671,016	6,641,413	6,763,758
	総務大臣が配分したもの	17,970,857	17,921,284	18,193,204	18,772,697	18,738,253	18,737,918	
	都知事が配分したもの	0	0	0	0	0	0	
計		36,693,747	35,801,919	36,453,568	38,442,743	38,481,287	39,645,546	
納 税 義 務 者 数	個 人 (人)	393	403	405	389	381	398	
	法 人 (社)	1,137	1,160	1,213	1,226	1,211	1,323	
	計	1,530	1,563	1,618	1,615	1,592	1,721	

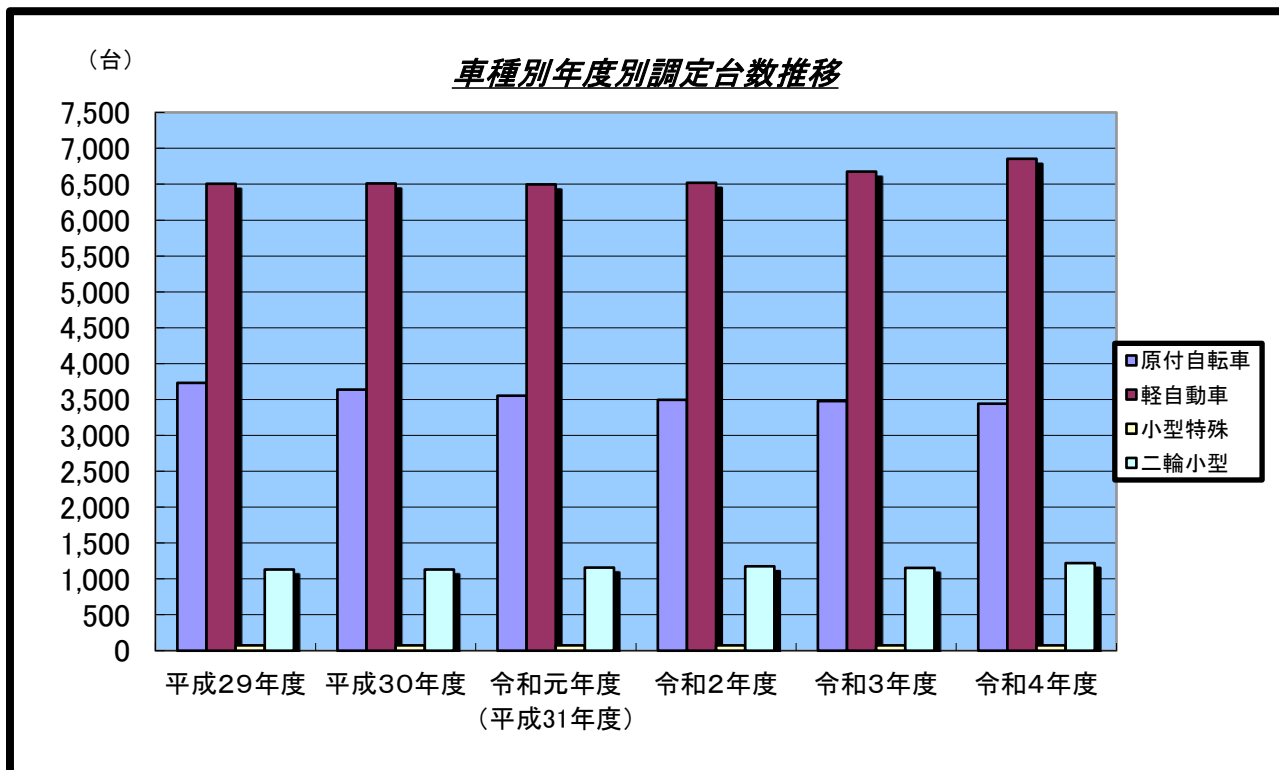
7 軽自動車税

(1) 車種別調定台数

(単位:台)

車種		年度		平成29年度	平成30年度	令和元年度 (平成31年度)	令和2年度	令和3年度	令和4年度	
		平成29年度	平成30年度							
原動機付自転車	第一種			2,473	2,388	2,299	2,219	2,136	2,068	
	第二種(乙)			221	216	206	194	198	192	
	第二種(甲)			1,037	1,034	1,048	1,081	1,145	1,184	
	小計			3,731	3,638	3,553	3,494	3,479	3,444	
軽自動車	二輪			1,148	1,141	1,106	1,090	1,116	1,166	
	三輪			0	0	0	0	0	0	
	四輪	乗用			3,619	3,674	3,710	3,739	3,871	3,985
		貨物			1,738	1,697	1,683	1,691	1,691	1,702
	小計			6,505	6,512	6,499	6,520	6,678	6,853	
小型特殊自動車	農耕			44	42	44	45	45	45	
	その他			32	31	30	29	29	28	
二輪の小型自動車				1,133	1,133	1,160	1,177	1,155	1,219	
合計				11,445	11,356	11,286	11,265	11,386	11,589	

※ 令和4年度は、7月1日現在の「市町村税課税状況等の調」による。



8 市たばこ税

(1) 月別調定額等調べ

(単位:本・円・%)

年度 項目 月	平成29年度		平成30年度		令和元年度 (平成31年度)		令和2年度		令和3年度	
	売上本数	調定額	売上本数	調定額	売上本数	調定額	売上本数	調定額	売上本数	調定額
4月	8,061,412	41,248,779	7,981,444	41,220,201	7,087,287	39,928,599	7,166,631	40,792,464	6,987,098	42,775,014
5月	8,057,670	41,935,659	7,105,777	37,187,102	7,434,517	41,869,601	7,155,119	40,726,936	7,050,077	43,160,571
6月	8,365,461	43,351,447	8,082,825	42,155,839	7,411,529	41,715,269	7,329,142	41,717,476	7,023,377	42,997,114
7月	8,088,385	41,887,453	7,757,302	40,456,174	7,289,914	41,056,164	7,492,474	42,647,162	7,282,011	44,580,470
8月	8,368,307	43,343,430	7,694,739	40,143,549	7,572,901	42,644,389	7,068,763	40,235,399	7,408,627	45,355,614
9月	8,521,278	44,128,607	7,552,169	39,395,516	7,585,098	42,706,607	7,263,606	41,344,444	7,218,412	44,191,117
10月	7,805,312	40,455,629	10,393,481	54,314,356	7,696,754	43,529,183	9,272,168	52,813,734	9,341,667	57,467,558
11月	7,811,074	40,429,691	5,625,573	33,654,650	7,218,382	41,105,834	6,046,352	38,640,443	5,126,362	35,196,950
12月	7,461,461	38,656,452	6,548,803	36,912,834	6,910,972	39,340,770	6,174,127	37,805,277	6,514,129	42,875,723
1月	8,011,825	41,525,517	7,486,545	42,148,870	7,384,492	42,040,646	7,518,526	46,028,415	7,048,553	46,182,118
2月	6,695,956	34,669,304	7,155,445	40,247,839	6,512,361	37,068,358	6,426,352	39,431,758	6,151,811	40,306,666
3月	6,844,536	35,431,424	6,550,723	36,861,110	6,751,255	38,428,144	6,271,198	38,392,274	6,206,344	40,663,965
計	94,092,677	487,063,392	89,934,826	484,698,040	86,855,462	491,433,564	85,184,458	500,575,782	83,358,468	525,752,880
前年比	92.8	93.4	95.6	99.5	96.6	101.4	98.1	101.9	97.9	105.0

9 都市計画税

(1) 都市計画税調定額(現年課税分)調べ

区分 年度	税率	調定額(千円)			納税義務者数(人)	平均課税額(円)		
		土地	家屋	計		人口1人当たり	一世帯当たり	納税義務者1人当たり
平成29年度	$\frac{0.27}{100}$	1,234,706	555,832	1,790,538	37,596	15,001	30,436	47,626
平成30年度	$\frac{0.27}{100}$	1,273,108	553,848	1,826,956	37,871	15,191	30,680	48,242
令和元年度 (平成31年度)	$\frac{0.27}{100}$	1,277,737	571,232	1,848,969	38,172	15,225	30,629	48,438
令和2年度	$\frac{0.27}{100}$	1,273,195	590,744	1,863,939	38,430	15,240	30,521	48,502
令和3年度	$\frac{0.27}{100}$	1,273,562	615,929	1,889,491	39,149	15,259	30,520	48,264
令和4年度	$\frac{0.27}{100}$	1,329,266	639,810	1,969,076	39,563	15,801	31,592	49,771

※ 令和4年度は、6月末現在の調定額による。

※ 人口・世帯数は、各年の1月1日現在による(外国人住民を含む。)

(2) 都市計画税の状況

(単位:千円)

都市計画事業費等	
街路	30,262
公園	404,326
下水道	2,214,837
その他	712,425
市街地開発事業	549,545
都市計画事業費 A	3,911,395
土地区画整理事業費 B	0
地方債償還金 C	870,807
合計 (A+B+C)D	4,782,202

※ 令和3年度実績

(単位:千円)

都市計画事業費等の財源内訳	
地方債 E	515,800
国・都支出金 F	474,477
負担金その他 G	1,894,628
都市計画税収入額 H	1,891,240
一般財源等 I	6,057
合計	4,782,202

※ 都市計画税の充当割合は99.7%

$$\left\{ \frac{H}{H+I} \times 100 \right\}$$

10 税務関係諸証明及び閲覧に関する調べ

(1) 証明及び閲覧

(単位:件)

区 分		年 度					
		平成29年度	平成30年度	令和元年度 (平成31年度)	令和2年度	令和3年度	
証 明	課 税 証 明	12,414	10,199	10,156	8,288	8,099	
	非 課 税 証 明	9,694	8,644	7,962	5,815	6,099	
	課税(非課税)証明(コンビニ交付)	—	—	107	1,249	2,355	
	所 在 証 明	0	2	3	6	3	
	納 税 証 明	2,138	2,319	2,453	2,562	2,406	
	固定資産評価証明	土 地	4,189	4,493	4,204	3,956	4,078
		家 屋	2,219	2,256	2,178	2,019	2,176
	固定資産評価通知書 (不動産登記用)	土 地	384	360	348	328	236
		家 屋	70	72	93	75	57
	固 定 資 産 公 課 証 明	2,076	2,168	2,159	1,843	1,929	
	固 定 資 産 物 件 証 明	3	0	1	3	5	
	家 屋 滅 失 証 明	23	31	21	15	24	
	公 函 証 明	4	3	14	6	11	
	課 税 台 帳 記 載 事 項 証 明	63	63	44	36	65	
	住 宅 用 家 屋 証 明	698	769	736	1,218	730	
	小 計	33,975	31,379	30,479	27,419	28,273	
閲 覧	公簿(登記簿副本)閲覧	104	82	101	72	77	
	公 函 閲 覧	102	91	104	78	55	
	そ の 他 の 閲 覧	1,048	1,056	1,016	1,008	1,071	
	小 計	1,254	1,229	1,221	1,158	1,203	
合 計		35,229	32,608	31,700	28,577	29,476	

11 徴収

(1) 年度別収入状況

(単位:千円)

年度		区分	調定額	収入済額	還付未済額	純収入額	収入率	不納欠損額	未収入額
29		現年課税分	21,219,423	21,151,702	1,352	21,150,350	99.7	359	68,714
		滞納繰越分	263,331	129,318	30	129,288	49.1	25,997	108,046
		計	21,482,754	21,281,020	1,382	21,279,638	99.1	26,356	176,760
30		現年課税分	21,433,030	21,374,516	2,108	21,372,408	99.7	0	60,622
		滞納繰越分	165,710	76,697	29	76,668	46.3	20,559	68,483
		計	21,598,740	21,451,213	2,137	21,449,076	99.3	20,559	129,105
元		現年課税分	21,892,876	21,816,219	4,209	21,812,010	99.6	0	80,866
		滞納繰越分	126,473	51,502	58	51,444	40.7	15,390	59,639
		計	22,019,349	21,867,721	4,267	21,863,454	99.3	15,390	140,505
2		現年課税分	21,862,201	21,766,101	3,110	21,762,991	99.6	0	99,210
		滞納繰越分	134,998	61,041	5	61,036	45.2	12,943	61,019
		計	21,997,199	21,827,142	3,115	21,824,027	99.2	12,943	160,229
3		現年課税分	21,953,962	21,900,589	5,327	21,895,262	99.8	0	58,700
		滞納繰越分	157,708	85,532	80	85,452	54.2	15,257	56,999
		計	22,111,670	21,986,121	5,407	21,980,714	99.4	15,257	115,699

(2) 還付金

ア 市税還付金の税目別内訳(戻出還付)

(単位:件・千円)

年度 内訳 税目		平成29年度		平成30年度		令和元年度 (平成31年度)		令和2年度		令和3年度	
		件数	金額	件数	金額	件数	金額	件数	金額	件数	金額
市民税 都民税	普徴	253	10,712	259	8,442	246	17,237	304	11,736	327	11,744
	特徴	1,017	17,244	1,101	18,545	1,020	19,216	1,382	22,272	1,124	22,763
法人市民税		135	37,456	132	8,409	107	5,462	123	6,039	159	8,709
固定資産税 都市計画税		73	3,352	92	6,365	70	5,232	83	9,179	79	4,129
市たばこ税		0	0	0	0	0	0	0	0	0	0
軽自動車税		19	73	19	77	6	20	9	45	10	49
合 計		1,497	68,837	1,603	41,838	1,449	47,167	1,901	49,271	1,699	47,394

※ 延滞金、加算金を含まず。

イ 市税還付金の税目別内訳(歳出還付)

(単位:件・千円)

年度 内訳 税目		平成29年度		平成30年度		令和元年度 (平成31年度)		令和2年度		令和3年度	
		件数	金額	件数	金額	件数	金額	件数	金額	件数	金額
市民税 都民税	普徴	746	51,713	786	45,986	725	22,310	793	28,241	776	24,109
	特徴	448	15,125	397	12,308	524	13,339	530	18,165	574	18,647
法人市民税		157	27,151	181	12,364	158	17,200	198	28,160	158	11,104
固定資産税 都市計画税		34	1,950	44	7,404	48	1,993	28	895	44	1,305
軽自動車税		7	28	0	0	6	46	2	7	9	37
合 計		1,392	95,967	1,408	78,062	1,461	54,888	1,551	75,468	1,561	55,202

※ 延滞金、加算金を含まず。市・都民税普徴分に株式等配当割・譲渡割に係る還付を含む。

(3) 督促状発送状況

年度 内訳 税目・期別		平成29年度			平成30年度			令和元年度 (平成31年度)			令和2年度			令和3年度		
		納税義務者数	発送件数	発送率	納税義務者数	発送件数	発送率	納税義務者数	発送件数	発送率	納税義務者数	発送件数	発送率	納税義務者数	発送件数	発送率
市民税・都民税 (普通徴収分)	1	人 17,864	件 3,221	% 18.0	人 17,708	件 3,263	% 18.4	人 18,048	件 3,298	% 18.3	人 17,495	件 2,554	% 14.6	人 17,107	件 2,452	% 14.3
	2	17,377	3,171	18.2	17,261	2,998	17.4	17,377	3,332	19.2	17,216	2,650	15.4	17,021	2,498	14.7
	3	17,387	3,302	19.0	17,335	3,235	18.7	17,411	3,181	18.3	17,330	3,173	18.3	17,076	3,059	17.9
	4	18,211	3,147	17.3	18,139	2,864	15.8	18,172	2,999	16.5	18,013	2,840	15.8	17,845	2,502	14.0
市民税・都民税 (特別徴収分)	毎月	188,510 (16,683)	1,767	0.9 (10.6)	197,340 (16,925)	1,970	1.0 (11.6)	200,966 (17,363)	1,850	0.9 (10.7)	203,205 (17,366)	1,623	0.8 (9.3)	207,267 (17,673)	1,376	0.7 (7.8)
法人市民税	毎月	3,338	141	4.2	3,360	142	4.2	3,342	143	4.3	3,489	130	3.7	3,519	123	3.5
固定資産税 都市計画税	1	38,144	2,992	7.8	38,442	2,884	7.5	38,747	2,824	7.3	39,008	2,707	6.9	39,714	2,265	5.7
	2	37,646	2,992	7.9	37,950	2,883	7.6	38,250	2,889	7.6	38,515	2,515	6.5	39,216	3,135	8.0
	3	37,653	2,122	5.6	37,953	2,255	5.9	38,251	2,162	5.7	38,528	2,101	5.5	39,219	1,983	5.1
	4	37,660	2,045	5.4	37,951	1,910	5.0	38,249	2,257	5.9	38,526	2,008	5.2	39,222	1,601	4.1
軽自動車税	全	11,447	1,777	15.5	11,360	1,635	14.4	11,283	1,425	12.6	11,266	1,267	11.2	11,386	1,166	10.2

※ 市民税・都民税(普通徴収分)、固定資産税・都市計画税の期別納税義務者は、督促対象期別の月末数値による。

※ 市民税・都民税(特別徴収分)は年度総計、()内は6月分発送時の納税義務者数及び当該義務者数を分母とした発送率。

(4) 滞納処分(差押)執行状況

(単位:人・円)

区分 \ 年度 内訳	平成29年度		平成30年度		令和元年度 (平成31年度)		令和2年度		令和3年度	
	人数	金額	人数	金額	人数	金額	人数	金額	人数	金額
不動産	15	10,431,459	7	3,150,100	6	2,838,478	2	1,181,648	6	8,133,976
動産	1	427,271	2	2,105,172	6	2,527,983	0	0	0	0
無体財産権	0	0	0	0	0	0	0	0	0	0
債権	745	286,569,262	667	183,638,420	633	134,514,823	566	128,056,698	540	126,569,200
計	761	297,427,992	676	188,893,692	645	139,881,284	568	129,238,346	546	134,703,176

(5) 公売及び債権取立状況

(単位:人・円)

区分 \ 年度 内訳	平成29年度		平成30年度		令和元年度 (平成31年度)		令和2年度		令和3年度	
	人数	金額	人数	金額	人数	金額	人数	金額	人数	金額
不動産	0	0	0	0	0	0	0	0	0	0
動産	1	10,000	1	40,000	6	491,870	0	0	0	0
無体財産権	0	0	0	0	0	0	0	0	0	0
債権	621	142,326,047	542	90,696,899	560	72,695,672	501	65,036,186	513	62,376,750
計	622	142,336,047	543	90,736,899	566	73,187,542	501	65,036,186	513	62,376,750

(6) 交付要求状況

(単位:人・円)

区分 \ 年度 内訳	平成29年度		平成30年度		令和元年度 (平成31年度)		令和2年度		令和3年度	
	人数	金額	人数	金額	人数	金額	人数	金額	人数	金額
競売事件	10	3,718,690	8	1,192,500	12	1,669,900	7	3,161,200	8	1,210,157
破産事件	17	1,876,696	25	6,013,066	23	3,487,466	21	3,829,959	16	2,859,669
その他	2	281,900	0	0	8	4,728,500	0	0	4	1,646,400
計	29	5,877,286	33	7,205,566	43	9,885,866	28	6,991,159	28	5,716,226

(7) 滞納処分停止状況

(単位:件・円)

年度	税目 内訳	個人市・都民税		法人市民税		固定資産税 都市計画税		軽自動車税		計	
		件数	金額	件数	金額	件数	金額	件数	金額	件数	金額
平成29年度		1,179	51,783,663	41	2,422,392	423	7,796,080	24	53,000	1,667	62,055,135
平成30年度		1,222	40,080,405	41	2,963,211	220	6,002,058	19	76,393	1,502	49,122,067
平成31年度 (令和元年度)		975	32,437,237	15	1,198,948	220	6,456,520	67	202,293	1,277	40,294,998
令和2年度		1,206	38,110,345	17	1,183,380	129	2,485,704	58	242,293	1,410	42,021,722
令和3年度		1,083	32,065,983	16	826,672	194	3,936,117	56	205,923	1,349	37,034,695

(8) 市税不納欠損額調べ

(単位:件・円)

年度	税目 内訳	個人市民税		法人市民税		固定資産税 都市計画税		軽自動車税		計	
		件数	金額	件数	金額	件数	金額	件数	金額	件数	金額
平成29年度		1,098	20,043,916	32	1,574,996	251	4,568,360	79	169,255	1,460	26,356,527
平成30年度		854	13,853,626	42	2,666,263	100	3,905,158	69	133,973	1,065	20,559,020
平成31年度 (令和元年度)		608	9,393,254	12	700,000	179	5,076,200	93	220,500	892	15,389,954
令和2年度		587	10,363,741	12	947,532	172	1,402,604	76	229,300	847	12,943,177
令和3年度		626	10,342,193	16	826,672	186	3,844,217	56	243,923	884	15,257,005

12 徴税費に関する調べ

(単位:千円)

区 分		年 度	平成29年度	平成30年度	令和元年度 (平成31年度)	令和2年度	令和3年度
市 税 総 収 入 (A)			21,281,020	21,451,213	21,867,722	21,827,142	21,986,121
徴 税 費	人 件 費	基 本 給	164,996	169,154	160,591	155,554	148,452
		超 過 勤 務 手 当	25,404	28,089	20,758	17,127	14,285
		税 務 特 別 手 当	0	0	0	0	0
		そ の 他 の 手 当	107,276	114,815	110,709	106,035	102,870
		小 計	132,680	142,904	131,467	123,162	117,155
		そ の 他 の 人 件 費	61,705	64,454	60,760	83,271	84,806
	計		359,381	376,512	352,818	361,987	350,413
	物 件 費	旅 費	262	276	251	51	71
		賃 金	4,092	5,615	4,267	0	0
		そ の 他	85,413	76,811	83,577	83,335	78,416
		計	89,767	82,702	88,095	83,386	78,487
	報 こ 奨 れ 金 に 及 類 び す る 経 費	納 期 前 納 付 の 報 奨 金	0	0	0	0	0
		納 税 貯 蓄 組 合 補 助 金	0	0	0	0	0
納 税 奨 励 金		0	0	0	0	0	
そ の 他		0	0	0	0	0	
計		0	0	0	0	0	
そ の 他		32,915	27,027	51,014	25,551	24,698	
合 計 (B)		482,063	486,241	491,927	470,924	453,598	
市 税 収 入 額 対 する 徴 税 費 の 割 合 (B) / (A) × 100	%	2.27	2.27	2.25	2.16	2.06	
徴 税 職 員 数	人	65	60	59	50	46	
徴 税 職 員 1 人 当 たり 人 口	人	1,836	2,004	2,058	2,446	2,692	
徴 税 職 員 1 人 当 たり 世 帯	世 帯	905	992	1,023	1,221	1,346	
住 民 1 人 当 たり 徴 税 費	円	4,039	4,043	4,051	3,850	3,663	
1 世 帯 当 たり 徴 税 費	円	8,194	8,166	8,149	7,711	7,327	

※ 人口・世帯数は、各年の1月1日現在による(外国人住民を含む。)

市 税 概 要 令 和 4 年 度

令 和 4 年 1 2 月 発 行

発 行 小 金 井 市

編 集 市 民 部 市 民 税 課

〒184-8504 東 京 都 小 金 井 市 本 町 六 丁 目 6 番 3 号
電 話 (042) 383-1111

古紙を配合しています。