

市 税 概 要

(令和5年度)

小 金 井 市

市 民 部

目 次

1 市の概況	
(1) 位置及び面積	1
(2) 市 制	1
(3) 市の形態	1
(4) 人口の推移	1
2 市の行政機構等	
(1) 市の機構組織	2～3
(2) 税務機構	4
(3) 課係別職員経験年数	4
(4) 課係別所掌事務	5
3 財 政	
(1) 平成30年度～令和4年度一般会計決算	6～7
(2) 令和4・5年度一般会計当初予算	8
(3) 一般会計歳入額に占める市税の割合(決算額)	9
4 市 税	
(1) 市税の税率の推移	10～11
(2) 市税の予算・調定・収入等の推移	12～16
(3) 市税の構成(決算額)	17
5 市 民 税	
(1) 市民税(個人)所得割額調べ	
ア 所得区分別	18～19
イー(1) 令和3年度課税標準額段階別	20～21
イー(2) 令和4年度課税標準額段階別	22～23
イー(3) 令和5年度課税標準額段階別	24～25
(2) 市民税(個人)調定額(現年課税分)調べ	26
(3) 退職所得(分離課税)所得割額の推移	27
(4) 法人市民税	
ア 法人市民税調定額(現年課税分)調べ	28
イ 法人数調べ	28
ウ 法人市民税月別調定額の推移	29

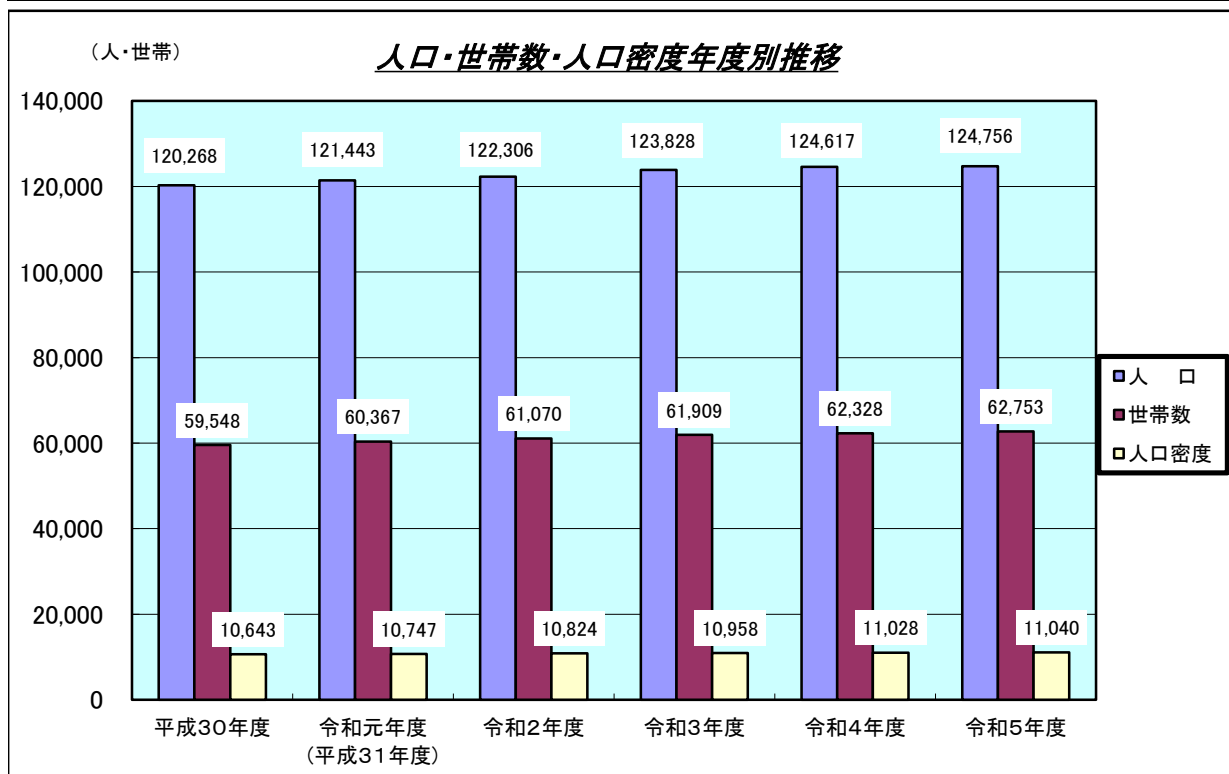
6	固定資産税	
(1)	固定資産税調定額(現年課税分)調べ	30
(2)	評価に関する調べ(固定資産概要調書による)	
ア	土地	31
イ	家屋	32
ウ	償却資産	33
7	軽自動車税	
(1)	車種別調定台数	34
8	市たばこ税	
(1)	月別調定額等調べ	35
9	都市計画税	
(1)	都市計画税調定額(現年課税分)調べ	36
(2)	都市計画税の状況	36
10	税務関係諸証明及び閲覧に関する調べ	
(1)	証明及び閲覧	37
11	徴収	
(1)	年度別収入状況	38
(2)	還付金	
ア	市税還付金の税目別内訳(戻出還付)	39
イ	市税還付金の税目別内訳(歳出還付)	39
(3)	督促状発送状況	40
(4)	滞納処分(差押)執行状況	41
(5)	公売及び債権取立状況	41
(6)	交付要求状況	41
(7)	滞納処分停止状況	42
(8)	市税不納欠損額調べ	42
12	徴税費に関する調べ	43

1 市の概況

- (1) 位置及び面積 位置：東経 139度31分 北緯 35度42分
面積：11.30km²（基準日：平成26年10月1日）
- (2) 市制 昭和33年10月1日
- (3) 市の形態 住宅都市
- (4) 人口の推移

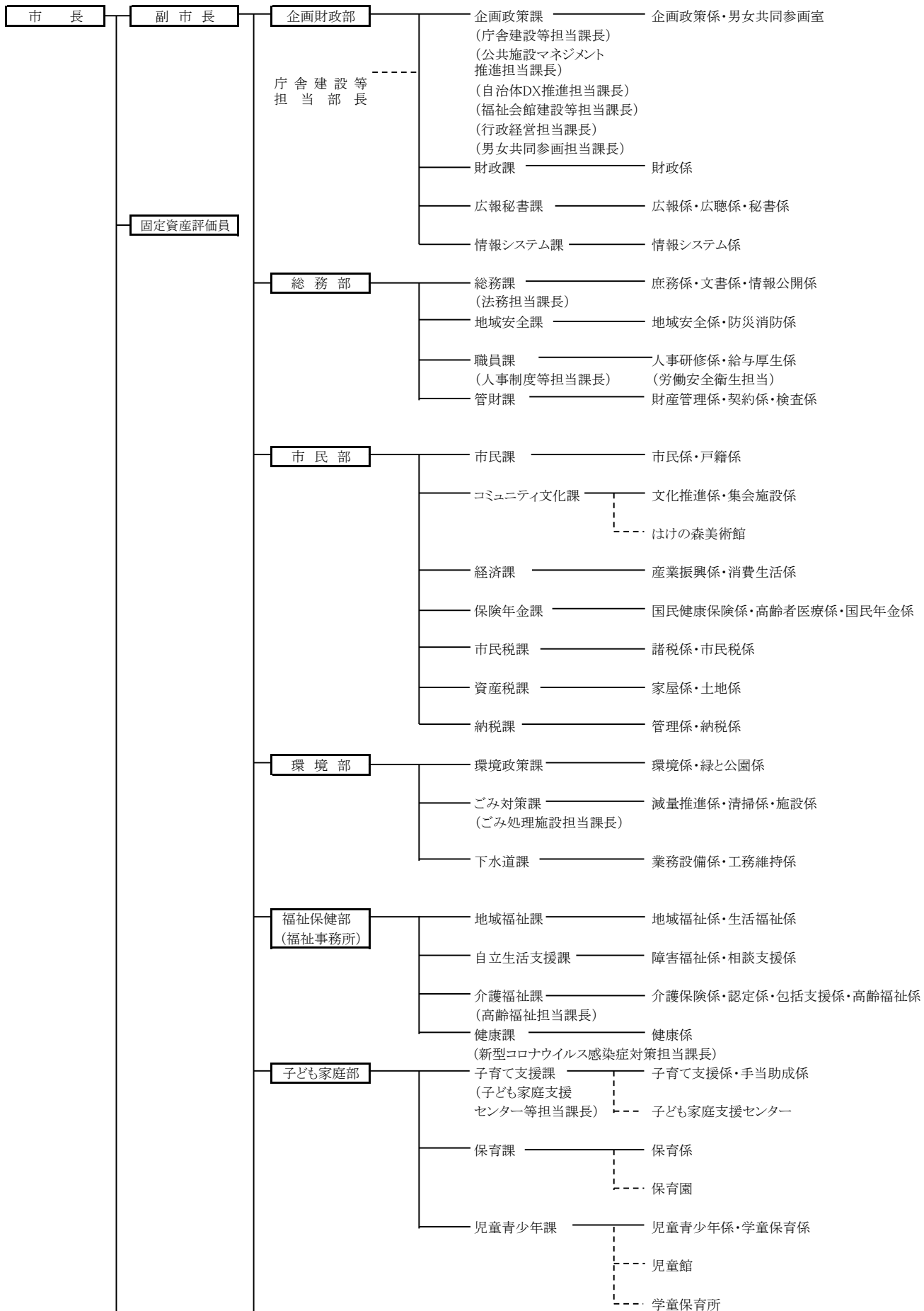
※()内は外国人住民を含まず。

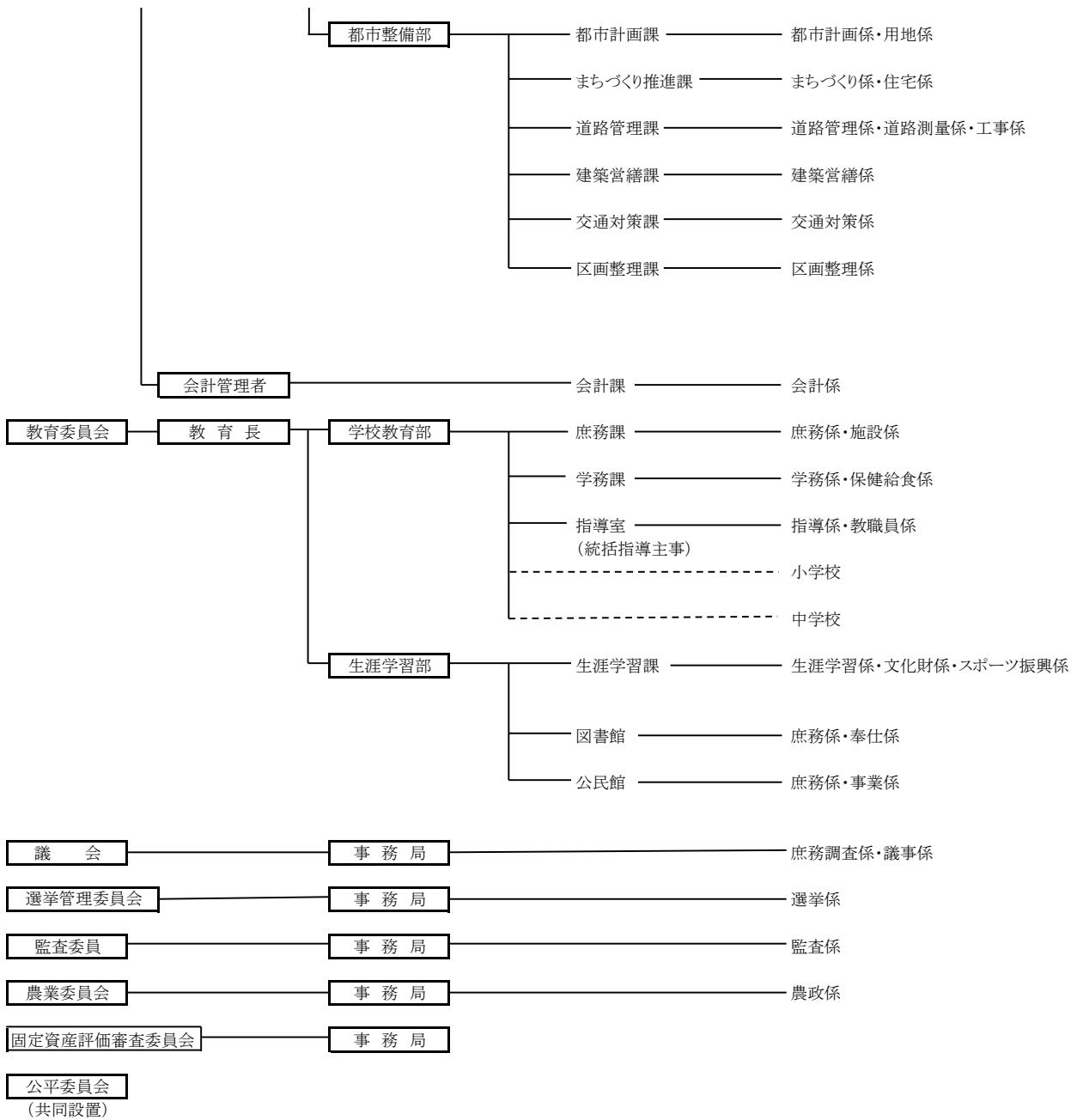
年月日	人 口			世帯数	一 世 帯 当 たり 人 口	人口密度
	総 数	男	女			
平成30年1月1日	120,268 (117,751)	59,420 (58,177)	60,848 (59,574)	59,548 (58,060)	2.02 (2.03)	10,643 (10,420)
平成31年1月1日	121,443 (118,651)	59,955 (58,569)	61,488 (60,082)	60,367 (58,677)	2.01 (2.02)	10,747 (10,500)
令和2年1月1日	122,306 (119,321)	60,338 (58,845)	61,968 (60,476)	61,070 (59,226)	2.00 (2.01)	10,824 (10,559)
令和3年1月1日	123,828 (121,013)	60,957 (59,561)	62,871 (61,452)	61,909 (60,276)	2.00 (2.01)	10,958 (10,709)
令和4年1月1日	124,617 (121,930)	61,271 (59,953)	63,346 (61,977)	62,328 (60,850)	2.00 (2.00)	11,028 (10,790)
令和5年1月1日	124,756 (121,782)	61,376 (59,901)	63,380 (61,881)	62,753 (61,089)	1.99 (1.99)	11,040 (10,777)



2 市の行政機構等 (令和5年4月1日現在)

(1) 市の機構組織





★ 7部32課64係(会計課含) (市長部局)

★ 2部6課(室・館)13係 (教育委員会)

総職員数	661人
●特別職	3人
●一般職	658人
一般職の内訳	
{ 部長職	11人
{ 課長職	56人
{ 係長職	135人
{ 主任職	168人
{ 主事職	288人

(2) 税務機構

令和5年7月1日現在

部	課	係	課長	係長 主査	主任	主事	係計
市 民 部	市民税課	諸税係	1	1 —	2	1	4
		市民税係		1 —			
	資産税課	家屋係	1	1 —	4	5	10
		土地係		1 1			
	納税課	管理係	1	1 1	2	3	7
		納税係		1 —			

(3) 課係別職員経験年数

令和5年7月1日現在

部	課	係	税 務 経 験 年 数				
			3年未満	5年未満	7年未満	10年未満	10年以上
市 民 部	市民税課	諸税係	2	2			
		市民税係	6	3			
	資産税課	家屋係	3	3	3	1	
		土地係	2	1	1	1	1
	納税課	管理係	3	3	1		
		納税係	7	2			

※ 管理職は除く。

(4) 課係別所掌事務

令和5年7月1日現在

部	課	係	所 掌 事 務
市	市民税課	諸 税 係	(1) 法人市民税、軽自動車税、市たばこ税の課税に関する事。 (2) 課税台帳の整備保管に関する事。 (3) 市(都)民税の課税証明の交付及び手数料の収納に関する事。 (4) 市(都)民税、軽自動車税の減免に関する事。 (5) 税務統計、報告に関する事。 (6) 部課内の庶務及び税部門(国民健康保険税の賦課を除く。)の連絡調整に関する事。
		市民 税係	(1) 個人市(都)民税の課税に関する事。 (2) 課税台帳の整備保管に関する事。
	資産税課	家 屋 係	(1) 家屋、償却資産に係る固定資産税、都市計画税の評価及び課税に関する事。 (2) 家屋、償却資産に係る課税台帳等の整備保管に関する事。 (3) 固定資産税、都市計画税の諸証明の交付、閲覧及び住宅用家屋証明の交付並びに手数料の収納に関する事。 (4) 固定資産税、都市計画税の減免に関する事。 (5) 固定資産税、都市計画税に係る統計、報告に関する事。 (6) 課内の庶務に関する事。
		土 地 係	(1) 土地に係る固定資産税、都市計画税の評価及び課税に関する事。 (2) 土地に係る課税台帳、公図等の整備保管に関する事。 (3) 特別土地保有税の課税に関する事。 (4) 固定資産税、都市計画税の減免に関する事。
		管 理 係	(1) 収納整理票及び滞納繰越整理票の整備保管に関する事。 (2) 過誤納金の還付及び充当に関する事。 (3) 督促状の発行及び公示に関する事。 (4) 市税及び国民健康保険税の徴収実績に関する事。 (5) 口座振替に関する事。 (6) 納税の指導に関する事。 (7) 納税証明の交付及び手数料の収納に関する事。 (8) 課内の庶務に関する事。
	納税課	納 税 係	(1) 市税及び国民健康保険税の徴収に関する事。 (2) 延滞金の徴収に関する事。 (3) 徴収猶予に関する事。 (4) 滞納処分に関する事。 (5) 滞納処分の停止及び不納欠損に関する事。 (6) 徴収金の囑託及び受託に関する事。

3 財政

(1) 平成30年度～令和4年度一般会計決算

歳入

款	平成30年度			令和元年度(平成31年度)		
	金額	構成比	対前年比	金額	構成比	対前年比
1 市 税	21,451,212,650	45.3	100.8	21,867,721,453	46.5	101.9
2 地 方 譲 与 税	162,933,000	0.3	101.1	166,087,016	0.4	101.9
3 利 子 割 交 付 金	48,199,000	0.1	105.8	36,083,000	0.1	74.9
4 配 当 割 交 付 金	160,460,000	0.3	85.5	179,222,000	0.4	111.7
5 株式等譲渡所得割交付金	130,628,000	0.3	69.4	110,359,000	0.2	84.5
6 法 人 事 業 税 交 付 金	—	—	—	—	—	—
7 地 方 消 費 税 交 付 金	2,012,268,000	4.2	85.3	1,925,981,000	4.1	95.7
8 旧法による自動車取得税交付金	96,708,000	0.2	105.1	48,509,000	0.1	50.2
9 環 境 性 能 割 交 付 金	—	—	—	17,141,382	0.0	—
10 地 方 特 例 交 付 金	87,766,000	0.2	119.0	302,571,000	0.6	344.7
11 地 方 交 付 税	39,155,000	0.1	96.4	32,067,000	0.1	81.9
12 交通安全対策特別交付金	8,515,000	0.0	93.3	8,364,000	0.0	98.2
13 分 担 金 及 び 負 担 金	552,889,802	1.2	120.2	488,211,236	1.0	88.3
14 使 用 料 及 び 手 数 料	842,882,147	1.8	100.9	853,853,827	1.8	101.3
15 国 庫 支 出 金	8,249,917,922	17.4	124.6	7,959,544,800	16.9	96.5
16 都 支 出 金	7,044,750,175	14.9	113.7	7,300,878,427	15.5	103.6
17 財 産 収 入	17,367,480	0.0	6.9	246,735,035	0.5	1,420.7
18 寄 附 金	15,295,670	0.0	523.5	28,768,187	0.1	188.1
19 繰 入 金	1,597,575,360	3.4	128.7	1,881,193,882	4.0	117.8
20 繰 越 金	2,636,811,516	5.6	125.4	1,814,504,182	3.9	68.8
21 諸 収 入	332,743,261	0.7	77.6	415,462,744	0.9	124.9
22 市 債	1,913,500,000	4.0	1,082.3	1,342,200,000	2.9	70.1
歳 入 合 計	47,401,577,983	100.0	110.9	47,025,458,171	100.0	99.2

歳出

款	平成30年度			令和元年度(平成31年度)		
	金額	構成比	対前年比	金額	構成比	対前年比
1 議 会 費	371,358,000	0.8	100.8	381,064,000	0.8	102.6
2 総 務 費	5,942,671,000	12.6	114.7	5,797,988,000	12.4	97.6
3 民 生 費	21,620,765,000	45.8	110.7	22,777,721,000	48.8	105.4
4 衛 生 費	4,269,775,000	9.0	103.3	4,590,004,000	9.9	107.5
5 労 働 費	15,074,000	0.0	105.2	14,310,000	0.0	94.9
6 農 林 水 産 業 費	40,990,000	0.1	65.4	37,672,000	0.1	91.9
7 商 工 費	175,415,000	0.4	120.7	617,441,000	1.3	352.0
8 土 木 費	7,372,641,730	15.6	229.9	4,888,871,000	10.5	66.3
9 消 防 費	1,491,930,300	3.2	101.5	1,509,588,000	3.2	101.2
10 教 育 費	3,293,542,000	7.0	100.0	3,583,240,000	7.7	108.8
11 公 債 費	2,504,607,000	5.3	93.4	2,376,318,000	5.1	94.9
12 諸 支 出 金	38,688,000	0.1	97.3	23,385,000	0.1	60.4
13 予 備 費	47,208,700	0.1	—	60,389,000	0.1	127.9
歳 出 合 計	47,184,665,730	100.0	117.6	46,657,991,000	100.0	98.9

(単位:円・%)

令和2年度			令和3年度			令和4年度		
金額	構成比	対前年比	金額	構成比	対前年比	金額	構成比	対前年比
21,827,141,618	36.2	99.8	21,986,120,764	41.0	100.7	22,907,838,922	43.2	104.2
169,309,000	0.3	101.9	172,106,000	0.3	101.7	180,979,000	0.3	105.2
34,113,000	0.0	94.5	31,501,000	0.0	92.3	41,210,000	0.1	130.8
164,811,000	0.3	92.0	225,689,000	0.4	136.9	219,326,000	0.4	97.2
191,576,000	0.3	173.6	275,262,000	0.5	143.7	168,423,000	0.3	61.2
43,057,000	0.1	—	147,319,000	0.3	342.1	251,850,000	0.5	171.0
2,452,630,000	4.1	127.3	2,707,759,000	5.1	110.4	2,868,797,000	5.4	105.9
14,154	0.0	0.0	402	0.0	2.8	8,104	0.0	2,015.9
29,399,388	0.0	171.5	37,738,929	0.1	128.4	45,569,223	0.1	120.7
124,213,000	0.2	41.1	202,492,000	0.4	163.0	143,345,000	0.3	70.8
31,369,000	0.0	97.8	594,246,000	1.1	1,894.4	23,320,000	0.0	3.9
9,052,000	0.0	108.2	8,963,000	0.0	99.0	8,596,000	0.0	95.9
278,375,783	0.5	57.0	374,071,833	0.7	134.4	409,037,164	0.8	109.3
874,311,945	1.5	102.4	922,037,908	1.7	105.5	938,510,277	1.8	101.8
22,051,773,827	36.6	277.0	13,668,191,148	25.5	62.0	11,591,397,950	21.9	84.8
7,941,593,634	13.2	108.8	8,017,072,898	15.0	101.0	7,982,353,069	15.1	99.6
29,888,445	0.0	12.1	39,707,000	0.1	132.9	39,102,636	0.0	98.5
27,534,258	0.0	95.7	174,033,334	0.3	632.1	58,649,921	0.1	33.7
648,489,836	1.1	34.5	850,100,212	1.6	131.1	1,854,763,255	3.5	218.2
2,237,981,605	3.7	123.3	1,853,167,713	3.5	82.8	1,863,662,262	3.5	100.6
297,987,782	0.5	71.7	442,161,177	0.8	148.4	422,092,405	0.8	95.5
820,600,000	1.4	61.1	878,800,000	1.6	107.1	1,003,600,000	1.9	114.2
60,285,222,275	100.0	128.2	53,608,540,318	100.0	88.9	53,022,431,188	100.0	98.9

(単位:円・%)

令和2年度			令和3年度			令和4年度		
金額	構成比	対前年比	金額	構成比	対前年比	金額	構成比	対前年比
371,024,000	0.6	97.4	376,876,000	0.7	101.6	372,034,000	0.7	98.7
5,808,294,000	9.5	100.2	6,643,887,000	12.0	114.4	5,685,815,000	10.4	85.6
37,361,519,000	61.1	164.0	29,015,061,000	52.5	77.7	29,019,734,271	52.9	100.0
4,443,787,000	7.3	96.8	6,933,813,316	12.5	156.0	7,454,914,000	13.6	107.5
14,364,000	0.0	100.4	14,510,000	0.0	101.0	14,482,000	0.0	99.8
24,107,000	0.0	64.0	45,472,000	0.1	188.6	23,789,000	0.1	52.3
706,665,000	1.2	114.5	688,569,000	1.2	97.4	963,171,000	1.8	139.9
3,504,564,879	5.7	71.7	3,112,803,000	5.6	88.8	3,195,431,000	5.8	102.7
1,548,354,000	2.5	102.6	1,636,178,000	3.0	105.7	1,591,861,000	2.9	97.3
5,022,929,000	8.2	140.2	4,406,068,322	8.0	87.7	4,177,171,000	7.6	94.8
2,305,371,000	3.8	97.0	2,282,781,000	4.1	99.0	2,215,593,000	4.0	97.1
30,336,000	0.1	129.7	27,223,000	0.1	89.7	14,447,000	0.0	53.1
26,870,000	0.0	44.5	112,521,000	0.2	418.8	104,072,000	0.2	92.5
61,168,184,879	100.0	131.1	55,295,762,638	100.0	90.4	54,832,514,271	100.0	99.2

(2) 令和4・5年度一般会計当初予算

歳入

(単位:千円・%)

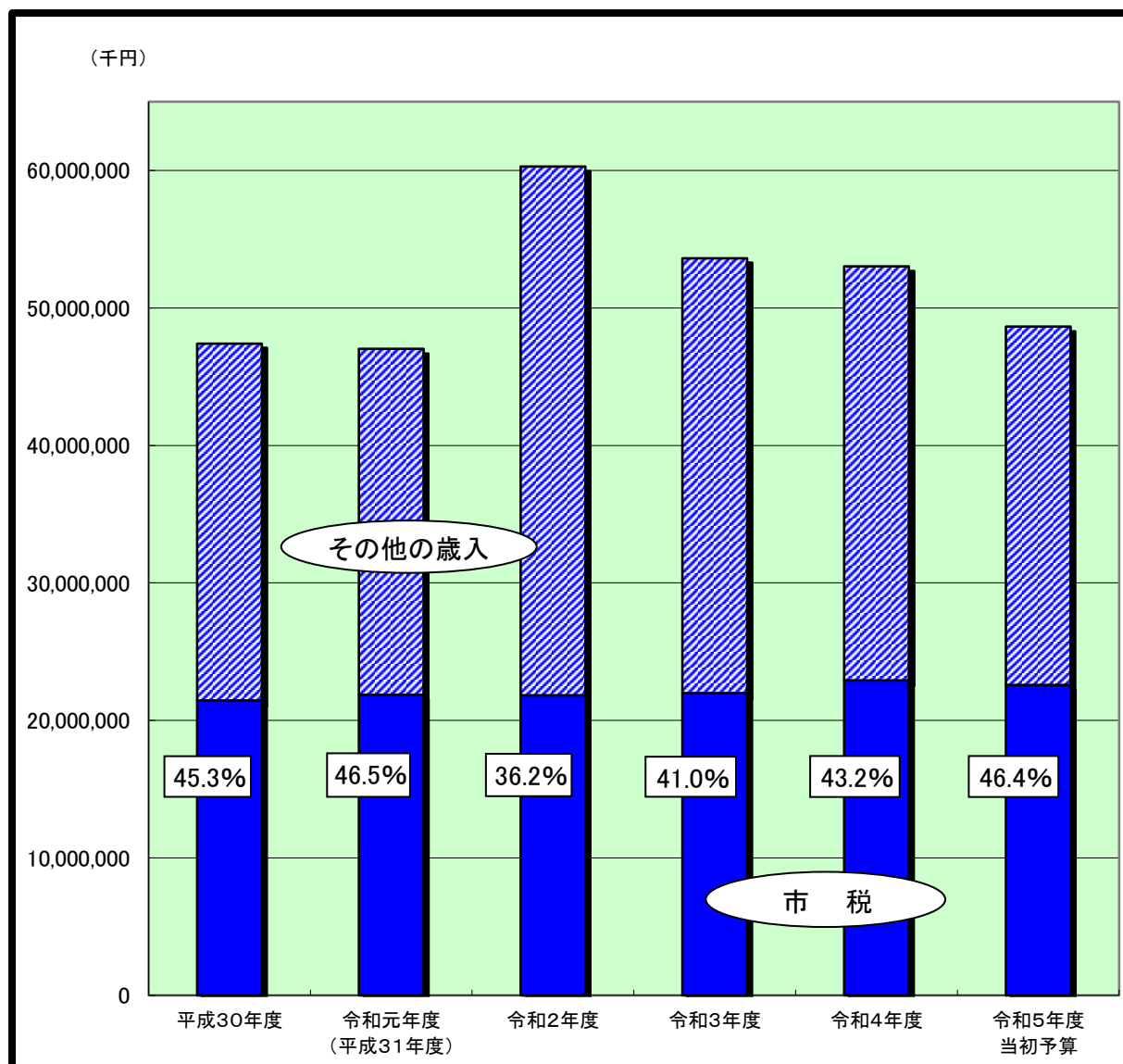
款	令和4年度			令和5年度		
	金額	構成比	対前年比	金額	構成比	対前年比
1 市 税	21,881,107	46.9	104.7	22,577,922	46.4	103.2
2 地 方 譲 与 税	178,000	0.4	99.4	175,000	0.4	98.3
3 利 子 割 交 付 金	32,000	0.1	100.0	32,000	0.1	100.0
4 配 当 割 交 付 金	169,000	0.3	100.0	169,000	0.3	100.0
5 株 式 等 譲 渡 所 得 割 交 付 金	94,000	0.2	100.0	94,000	0.2	100.0
6 法 人 事 業 税 交 付 金	108,000	0.2	257.1	228,000	0.5	211.1
7 地 方 消 費 税 交 付 金	2,613,000	5.6	104.6	2,516,000	5.2	96.3
8 旧法による自動車取得税交付金	1	0.0	14.3	1	0.0	100.0
9 環 境 性 能 割 交 付 金	37,000	0.1	90.2	43,000	0.1	116.2
10 地 方 特 例 交 付 金	100,000	0.2	114.9	100,110	0.2	100.1
11 地 方 交 付 税	40,000	0.1	80.0	37,000	0.1	92.5
12 交 通 安 全 対 策 特 別 交 付 金	7,000	0.0	100.0	7,000	0.0	100.0
13 分 担 金 及 び 負 担 金	408,189	0.9	106.6	433,344	0.9	106.2
14 使 用 料 及 び 手 数 料	960,420	2.1	105.3	948,300	1.9	98.7
15 国 庫 支 出 金	9,221,026	19.7	109.2	9,863,577	20.3	107.0
16 都 支 出 金	7,417,636	15.9	104.1	7,640,700	15.7	103.0
17 財 産 収 入	17,126	0.0	134.8	12,225	0.0	71.4
18 寄 附 金	25,962	0.1	89.5	22,180	0.0	85.4
19 繰 入 金	1,643,442	3.5	82.2	2,126,522	4.4	129.4
20 繰 越 金	500,000	1.1	100.0	500,000	1.0	100.0
21 諸 収 入	201,791	0.4	111.4	264,019	0.5	130.8
22 市 債	1,033,300	2.2	62.4	855,100	1.8	82.8
歳 入 合 計	46,688,000	100.0	103.0	48,645,000	100.0	104.2

歳出

(単位:千円・%)

款	令和4年度			令和5年度		
	金額	構成比	対前年比	金額	構成比	対前年比
1 議 会 費	370,499	0.8	98.7	371,889	0.8	100.4
2 総 務 費	4,009,613	8.6	101.7	4,519,645	9.3	112.7
3 民 生 費	24,868,396	53.3	105.0	25,519,408	52.5	102.6
4 衛 生 費	5,224,714	11.2	101.2	6,121,744	12.6	117.2
5 労 働 費	14,482	0.0	99.8	14,561	0.0	100.5
6 農 林 水 産 業 費	22,655	0.0	45.3	49,582	0.1	218.9
7 商 工 費	194,847	0.5	96.2	210,162	0.4	107.9
8 土 木 費	4,119,943	8.8	110.5	4,008,289	8.2	97.3
9 消 防 費	1,632,544	3.5	105.0	1,589,651	3.3	97.4
10 教 育 費	3,887,269	8.3	92.3	3,987,843	8.2	102.6
11 公 債 費	2,216,910	4.8	96.9	2,136,717	4.4	96.4
12 諸 支 出 金	14,447	0.0	53.1	7,584	0.0	52.5
13 予 備 費	111,681	0.2	110.2	107,925	0.2	96.6
歳 出 合 計	46,688,000	100.0	103.0	48,645,000	100.0	104.2

(3) 一般会計歳入額に占める市税の割合(決算額)



(単位:千円)

区分 \ 年度	平成30年度	令和元年度 (平成31年度)	令和2年度	令和3年度	令和4年度	令和5年度 当初予算
歳入額	47,401,578	47,025,458	60,285,222	53,608,540	53,022,431	48,645,000
市税	21,451,213	21,867,721	21,827,142	21,986,121	22,907,839	22,577,922
その他の歳入	25,950,365	25,157,737	38,458,080	31,622,419	30,114,592	26,067,078

4 市 税

(1) 市税の税率の推移

税 目		区 分		課 税 標 準 額	税 率				
					令和3年度	令和4年度	令和5年度		
市 民 税	個人	均 等 割			3,500円	3,500円	3,500円		
		所 得 割		前年の所得金額	別 表				
	法 人	均 等 割		資本金等の額 と従業者人数 による	資本金等の金額				
					50 人 超	50億円超 10億円超～50億円以下 1億円超～10億円以下 1千万円超～1億円以下 1千万円以下	3,000,000円 1,750,000円 400,000円 150,000円 120,000円		
50 人 以 下	10億円超 1億円超～10億円以下 1千万円超～1億円以下 1千万円以下	410,000円 160,000円 130,000円 50,000円							
法 人 税 割		法 人 税 額	資本金が1億円超 ①12.1%②8.4% 資本金が1億円以下 ①9.7%②6.0% ※②は令和元年10月1日以後に開始する事業年度より適用						
固 定 資 産 税				固定資産価格	$\frac{1.4}{100}$	$\frac{1.4}{100}$	$\frac{1.4}{100}$		
軽 自 動 車 税	原自 動 機 車	第 1 種 (50cc以下)		1 台 に つ き	2,000円	2,000円	2,000円		
		第 1 種 (ミニカー)			3,700円	3,700円	3,700円		
		第 2 種 (乙) (90cc以下)			2,000円	2,000円	2,000円		
		第 2 種 (甲) (125cc以下)			2,400円	2,400円	2,400円		
	付車	二 輪			3,600円	3,600円	3,600円		
		三 輪			別 表				
		四 輪	乗 用 車					別 表	
			貨 物 車						
	小特自 動 型 殊 車	農 耕 作 業 用							
		そ の 他			5,900円	5,900円	5,900円		
二 輪 の 小 型 自 動 車		6,000円	6,000円	6,000円					
軽自動車税(環境性能割)				取得価格	環境性能に応じて0～2%				
市 た ば こ 税		製造たばこ		1本当り単価×本数 (1,000本につき)	6,122円 (10月から6,552円)	6,552円	6,552円		
特 別 土 地 保 有 税 (平成15年度より、新たな課税を停止)				保 有 分	$\frac{1.4}{100}$	$\frac{1.4}{100}$	$\frac{1.4}{100}$		
				取 得 分	$\frac{3}{100}$	$\frac{3}{100}$	$\frac{3}{100}$		
都 市 計 画 税				土地・家屋の価格	$\frac{0.27}{100}$	$\frac{0.27}{100}$	$\frac{0.27}{100}$		

【別表】

軽自動車税

区分		年度			
		令和3年度～令和5年度			
軽自動車	三輪		(1)	3,100円	
			(2)	※ 3,900円	
			(3)	4,600円	
	四輪	乗用	自家用	(1)	7,200円
				(2)	※ 10,800円
				(3)	12,900円
		乗用	営業用	(1)	5,500円
				(2)	※ 6,900円
				(3)	8,200円
	四輪	貨物用	自家用	(1)	4,000円
				(2)	※ 5,000円
				(3)	6,000円
貨物用		営業用	(1)	3,000円	
			(2)	※ 3,800円	
			(3)	4,500円	

旧税率は、平成27年3月31日までに初回車両番号の指定を受けた車両
 新税率は、平成27年4月1日以後に初回車両番号の指定を受けた車両

- (1) 初回車両番号の指定を受けてから13年未満の車両
- (2) 平成27年4月1日以後に初回車両番号の指定を受けた車両
- (3) 初回車両番号の指定を受けてから13年経過した車両

※ グリーン化特例(軽課)適用の場合

軽自動車	三輪		ア	1,000円	
			イ	2,000円	
			ウ	3,000円	
	四輪	乗用	自家用	ア	2,700円
				イ	対象外
				ウ	対象外
		乗用	営業用	ア	1,800円
				イ	3,500円
				ウ	5,200円
	四輪	貨物用	自家用	ア	1,300円
				イ	対象外
				ウ	対象外
貨物用		営業用	ア	1,000円	
			イ	対象外	
			ウ	対象外	

ア 電気自動車、天然ガス軽自動車(平成21年排出ガス規制10%以上低減または平成30年度排出ガス規制適合)、燃料電池自動車

イ 乗用(営業用):令和2年度燃費基準達成かつ令和12年度燃費基準90%以上達成車

ウ 乗用(営業用):令和2年度燃費基準達成かつ令和12年度燃費基準70%以上達成車

※ イ・ウについては、ガソリン車・ハイブリット車の場合、いずれも平成17年排出ガス規制75%低減達成車(★★★★)または、平成30年排出ガス規制50%低減達成車(★★★★)に限る。

個人市民税の所得割税率

(平成元・2年度)

課税標準額の段階	市民税税率
120万円 以下の金額	3%
120万円 を超え 500万円以下の金額	8%
500万円 を超える金額	11%

(平成3～6年度)

160万円 以下の金額	3%
160万円 を超える金額	8%
550万円 を超える金額	11%

(平成7・8年度)

200万円 以下の金額	3%
200万円 を超える金額	8%
700万円 を超える金額	11%

(平成9・10年度)

200万円 以下の金額	3%
200万円 を超える金額	8%
700万円 を超える金額	12%

(平成11～18年度)

200万円 以下の金額	3%
200万円 を超える金額	8%
700万円 を超える金額	10%

(平成19年度～)

一律	6%
----	----

(2) 市税の予算・調定・収入等の推移

税目	年度 区分	令和元年度(平成31年度)							
		予算額	調定額	収入済額	収入		調定		
					割合	前年比	前年比	市民1人当たり	1世帯当たり
千円	千円	千円	%	%	%	円	円		
市 民 税		11,795,747	11,985,502	11,865,855	99.0	102.4	102.4	98,692	198,544
個人市民税		11,035,592	11,210,754	11,101,208	99.0	102.6	102.6	92,313	185,710
現年課税分		10,963,211	11,116,628	11,064,492	99.5	102.8	102.9	91,538	184,151
普通徴収		—	2,631,492	2,582,712	98.1	103.5	103.8	21,669	43,592
特別徴収		—	8,485,136	8,481,780	100.0	102.6	102.6	69,869	140,559
滞納繰越分		72,381	94,126	36,716	39.0	66.3	76.0	—	—
法人市民税		760,155	774,748	764,647	98.7	98.7	99.1	6,380	12,834
現年課税分		756,578	769,232	762,624	99.1	98.8	99.5	6,334	12,743
滞納繰越分		3,577	5,516	2,023	36.7	80.7	64.3	—	—
固定資産税		7,560,629	7,624,843	7,601,067	99.7	101.5	101.5	62,785	126,308
純固定資産税		7,405,889	7,470,102	7,446,326	99.7	101.5	101.5	61,511	123,745
現年課税分		7,389,540	7,450,335	7,436,547	99.8	101.6	101.6	61,348	123,417
土地		—	4,136,461	4,128,808	99.8	100.3	100.4	34,061	68,522
家屋		—	2,808,106	2,802,909	99.8	103.3	103.3	23,123	46,517
償却資産		—	505,768	504,830	99.8	101.9	102.0	4,165	8,378
滞納繰越分		16,349	19,767	9,779	49.5	67.3	79.1	—	—
交付金		154,740	154,741	154,741	100.0	103.9	103.9	1,274	2,563
現年課税分		154,740	154,741	154,741	100.0	103.9	103.9	1,274	2,563
軽自動車税		61,038	63,677	61,403	96.4	103.2	103.1	524	1,055
種別割		58,933	62,944	60,670	96.4	102.0	101.9	518	1,043
現年課税分		57,810	60,804	60,097	98.8	102.2	102.0	501	1,007
滞納繰越分		1,123	2,140	573	26.8	87.7	99.8	—	—
環境性能割		2,105	733	733	100.0	—	—	6	12
現年課税分		2,105	733	733	100.0	—	—	6	12
市たばこ税		457,056	491,434	491,434	100.0	101.4	101.4	4,047	8,141
現年課税分		457,056	491,434	491,434	100.0	101.4	101.4	4,047	8,141
都市計画税		1,844,582	1,853,893	1,847,963	99.7	101.1	101.1	15,266	30,710
現年課税分		1,839,076	1,848,969	1,845,551	99.8	101.2	101.2	15,225	30,629
土地		—	1,277,737	1,275,375	99.8	100.3	100.4	10,521	21,166
家屋		—	571,232	570,176	99.8	103.1	103.1	4,704	9,463
滞納繰越分		5,506	4,924	2,412	49.0	66.5	78.8	—	—
現年課税分		21,620,116	21,892,876	21,816,219	99.6	102.1	102.1	180,273	362,663
滞納繰越分		98,936	126,473	51,503	40.7	67.2	76.3	—	—
市 税 合 計		21,719,052	22,019,349	21,867,722	99.3	101.9	101.9	181,314	364,758

税目	年度 区分	令和2年度							
		予算額	調定額	収入済額	収入		調定		
					割合	前年比	前年比	市民1人当たり	1世帯当たり
千円	千円	千円	%	%	%	円	円		
市 民 税		11,403,419	11,852,109	11,722,514	98.9	98.8	98.9	96,905	194,074
個人市民税		10,801,858	11,201,767	11,085,838	99.0	99.9	99.9	91,588	183,425
現年課税分		10,746,804	11,102,078	11,042,453	99.5	99.8	99.9	90,773	181,793
普通徴収		—	2,485,765	2,429,198	97.7	94.1	94.5	20,324	40,704
特別徴収		—	8,616,313	8,613,255	100.0	101.6	101.5	70,449	141,089
滞納繰越分		55,054	99,689	43,385	43.5	118.2	105.9	—	—
法人市民税		601,561	650,342	636,676	97.9	83.3	83.9	5,317	10,649
現年課税分		596,440	642,611	634,089	98.7	83.1	83.5	5,254	10,523
滞納繰越分		5,121	7,731	2,587	33.5	127.9	140.2	—	—
固定資産税		7,675,662	7,707,963	7,677,375	99.6	101.0	101.1	63,022	126,215
純固定資産税		7,523,789	7,556,090	7,525,502	99.6	101.1	101.2	61,780	123,728
現年課税分		7,497,672	7,535,619	7,513,782	99.7	101.0	101.1	61,613	123,393
土地		—	4,106,437	4,094,538	99.7	99.2	99.3	33,575	67,241
家屋		—	2,900,546	2,892,137	99.7	103.2	103.3	23,715	47,495
償却資産		—	528,636	527,107	99.7	104.4	104.5	4,322	8,656
滞納繰越分		26,117	20,471	11,720	57.3	119.8	103.6	—	—
交付金		151,873	151,873	151,873	100.0	98.1	98.1	1,242	2,487
現年課税分		151,873	151,873	151,873	100.0	98.1	98.1	1,242	2,487
軽自動車税		65,023	67,567	65,296	96.6	106.3	106.1	552	1,106
種別割		60,164	64,628	62,357	96.5	102.8	102.7	528	1,058
現年課税分		58,801	62,567	61,893	98.9	103.0	102.9	512	1,025
滞納繰越分		1,363	2,061	464	22.5	81.0	96.3	—	—
環境性能割		4,859	2,939	2,939	100.0	401.0	401.0	24	48
現年課税分		4,859	2,939	2,939	100.0	401.0	401.0	24	48
市たばこ税		466,763	500,576	500,576	100.0	101.9	101.9	4,093	8,197
現年課税分		466,763	500,576	500,576	100.0	101.9	101.9	4,093	8,197
都市計画税		1,869,110	1,868,985	1,861,381	99.6	100.7	100.8	15,281	30,604
現年課税分		1,861,631	1,863,939	1,858,496	99.7	100.7	100.8	15,240	30,521
土地		—	1,273,195	1,269,477	99.7	99.5	99.6	10,410	20,848
家屋		—	590,744	589,019	99.7	103.3	103.4	4,830	9,673
滞納繰越分		7,479	5,046	2,885	57.2	119.6	102.5	—	—
現年課税分		21,384,843	21,862,202	21,766,101	99.6	99.8	99.9	178,750	357,986
滞納繰越分		95,134	134,998	61,041	45.2	118.5	106.7	—	—
市税合計		21,479,977	21,997,200	21,827,142	99.2	99.8	99.9	179,854	360,196

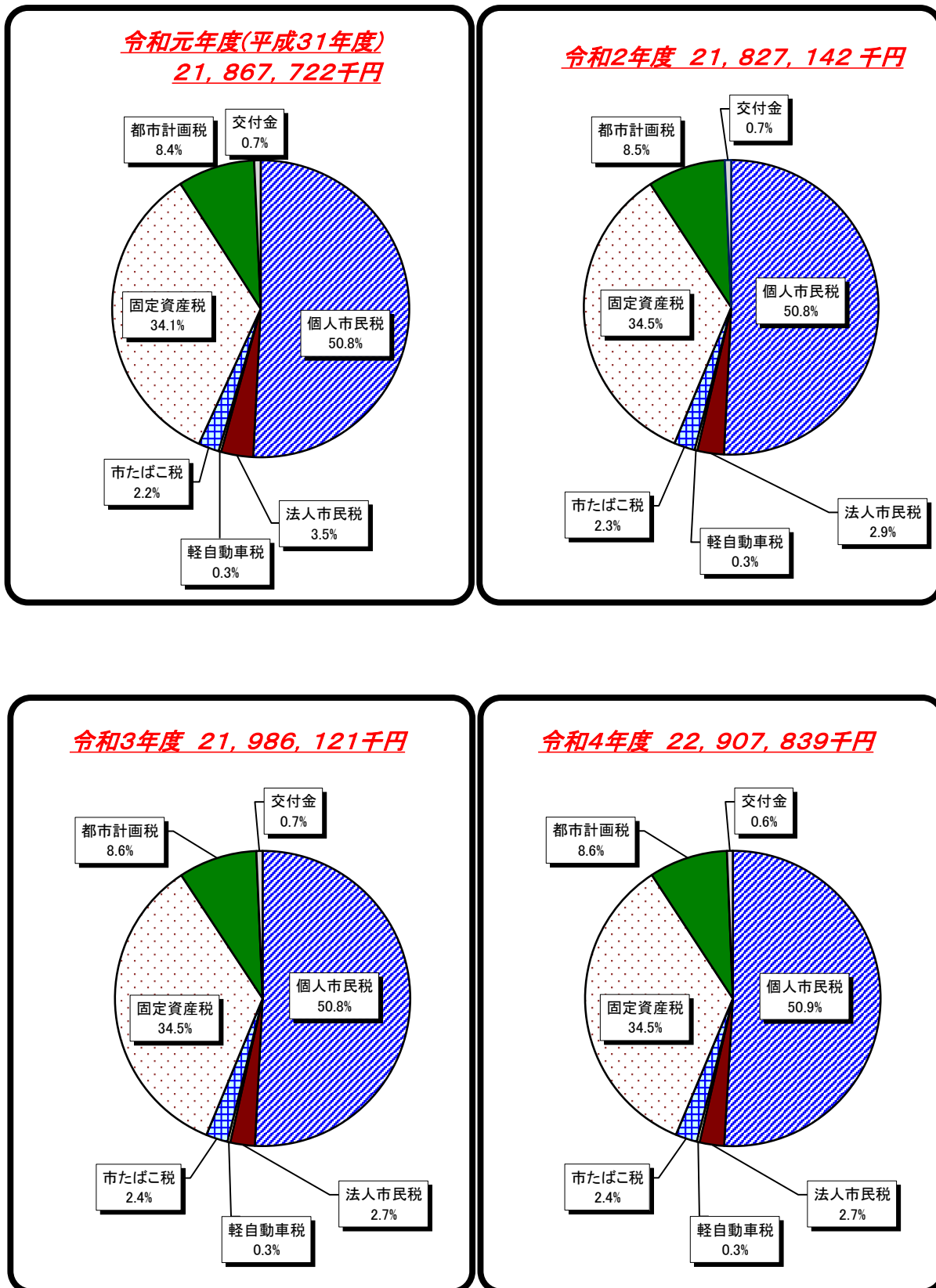
税目	年度 区分	令和3年度							
		予算額	調定額	収入済額	収入		調定		
					割合	前年比	前年比	市民1人当たり	1世帯当たり
千円	千円	千円	%	%	%	円	円		
市 民 税		11,674,502	11,863,555	11,767,813	99.2	100.4	100.1	95,807	191,629
個人市民税		11,098,360	11,263,077	11,176,817	99.2	100.8	100.5	90,957	181,930
現年課税分		11,037,373	11,158,500	11,124,410	99.7	100.7	100.5	90,113	180,240
普通徴収		—	2,479,213	2,447,463	98.7	100.8	99.7	20,021	40,046
特別徴収		—	8,679,287	8,676,947	100.0	100.7	100.7	70,091	140,194
滞納繰越分		60,987	104,577	52,407	50.1	120.8	104.9	—	—
法人市民税		576,142	600,478	590,996	98.4	92.8	92.3	4,849	9,699
現年課税分		570,883	585,726	584,153	99.7	92.1	91.1	4,730	9,461
滞納繰越分		5,259	14,752	6,843	46.4	264.5	190.8	—	—
固定資産税		7,702,625	7,755,655	7,733,616	99.7	100.7	100.6	62,632	125,275
純固定資産税		7,553,156	7,606,186	7,584,147	99.7	100.8	100.7	61,425	122,861
現年課税分		7,530,875	7,577,106	7,563,509	99.8	100.7	100.6	61,191	122,391
土地		—	4,094,411	4,087,063	99.8	99.8	99.7	33,065	66,136
家屋		—	2,956,486	2,951,183	99.8	102.0	101.9	23,876	47,755
償却資産		—	526,209	525,263	99.8	99.7	99.5	4,250	8,500
滞納繰越分		22,281	29,080	20,638	71.0	176.1	142.1	—	—
交付金		149,469	149,469	149,469	100.0	98.4	98.4	1,207	2,414
現年課税分		149,469	149,469	149,469	100.0	98.4	98.4	1,207	2,414
軽自動車税		64,747	69,963	67,699	96.8	103.7	103.5	565	1,130
種別割		62,066	67,129	64,865	96.6	104.0	103.9	542	1,084
現年課税分		60,630	65,082	64,357	98.9	104.0	104.0	526	1,051
滞納繰越分		1,436	2,047	508	24.8	109.5	99.3	—	—
環境性能割		2,681	2,834	2,834	100.0	96.4	96.4	23	46
現年課税分		2,681	2,834	2,834	100.0	96.4	96.4	23	46
市たばこ税		536,675	525,753	525,753	100.0	105.0	105.0	4,246	8,492
現年課税分		536,675	525,753	525,753	100.0	105.0	105.0	4,246	8,492
都市計画税		1,884,362	1,896,743	1,891,240	99.7	101.6	101.5	15,318	30,638
現年課税分		1,878,456	1,889,491	1,886,104	99.8	101.5	101.4	15,259	30,520
土地		—	1,273,562	1,271,279	99.8	100.1	100.0	10,285	20,572
家屋		—	615,929	614,825	99.8	104.4	104.3	4,974	9,949
滞納繰越分		5,906	7,252	5,136	70.8	178.0	143.7	—	—
現年課税分		21,767,042	21,953,961	21,900,589	99.8	100.6	100.4	177,294	354,617
滞納繰越分		95,869	157,708	85,532	54.2	140.1	116.8	—	—
市 税 合 計		21,862,911	22,111,669	21,986,121	99.4	100.7	100.5	178,568	357,164

税目	年度 区分	令和4年度							
		予算額	調定額	収入済額	収入		調定		
					割合	前年比	前年比	市民1人当たり	1世帯当たり
千円	千円	千円	%	%	%	円	円		
市民税		12,209,157	12,369,662	12,282,451	99.3	104.4	104.3	99,261	198,461
個人市民税		11,588,883	11,749,780	11,669,007	99.3	104.4	104.3	94,287	188,515
現年課税分		11,538,277	11,674,277	11,630,920	99.6	104.6	104.6	93,681	187,304
普通徴収		—	2,723,792	2,683,746	98.5	109.7	109.9	21,857	43,701
特別徴収		—	8,950,485	8,947,174	100.0	103.1	103.1	71,824	143,603
滞納繰越分		50,606	75,503	38,087	50.4	72.7	72.2	—	—
法人市民税		620,274	619,882	613,444	99.0	103.8	103.2	4,974	9,945
現年課税分		613,941	615,460	611,533	99.4	104.7	105.1	4,939	9,875
滞納繰越分		6,333	4,422	1,911	43.2	27.9	30.0	—	—
固定資産税		7,904,979	8,054,090	8,040,198	99.8	104.0	103.8	64,631	129,221
純固定資産税		7,758,855	7,907,965	7,894,073	99.8	104.1	104.0	63,458	126,877
現年課税分		7,741,423	7,888,706	7,879,985	99.9	104.2	104.1	63,304	126,568
土地		—	4,253,180	4,248,478	99.9	103.9	103.9	34,130	68,239
家屋		—	3,086,090	3,082,682	99.9	104.5	104.4	24,765	49,514
償却資産		—	549,436	548,825	99.9	104.5	104.4	4,409	8,815
滞納繰越分		17,432	19,259	14,088	73.2	68.3	66.2	—	—
交付金		146,124	146,125	146,125	100.0	97.8	97.8	1,173	2,344
現年課税分		146,124	146,125	146,125	100.0	97.8	97.8	1,173	2,344
軽自動車税		68,750	74,734	72,803	97.4	107.5	106.8	600	1,199
種別割		65,670	70,259	68,328	97.3	105.3	104.7	564	1,127
現年課税分		64,919	68,199	67,523	99.0	104.9	104.8	547	1,094
滞納繰越分		751	2,060	805	39.1	158.5	100.6	—	—
環境性能割		3,080	4,475	4,475	100.0	157.9	157.9	36	72
現年課税分		3,080	4,475	4,475	100.0	157.9	157.9	36	72
市たばこ税		532,722	542,334	542,334	100.0	103.2	103.2	4,352	8,701
現年課税分		532,722	542,334	542,334	100.0	103.2	103.2	4,352	8,701
都市計画税		1,933,566	1,973,640	1,970,053	99.8	104.2	104.1	15,838	31,665
現年課税分		1,928,984	1,968,833	1,966,540	99.9	104.3	104.2	15,799	31,588
土地		—	1,329,024	1,327,475	99.9	104.4	104.4	10,665	21,323
家屋		—	639,809	639,065	99.9	103.9	103.9	5,134	10,265
滞納繰越分		4,582	4,807	3,513	73.1	68.4	66.3	—	—
現年課税分		22,569,470	22,908,409	22,849,435	99.7	104.3	104.3	183,831	367,546
滞納繰越分		79,704	106,051	58,404	55.1	68.3	67.2	—	—
市税合計		22,649,174	23,014,460	22,907,839	99.5	104.2	104.1	184,682	369,248

税目	年度 区分	令和5年度(当初予算)							
		予算額	調定額	収入見込額	収入		調定		
					割合	前年比	前年比	市民1人当たり	1世帯当たり
千円	千円	千円	%	%	%	円	円		
市 民 税		12,005,860	12,175,618	12,005,860	98.6	104.9	104.8	97,595	194,024
個人市民税		11,400,326	11,542,252	11,400,326	98.8	105.0	104.8	92,519	183,931
現年課税分		11,341,095	11,406,586	11,341,095	99.4	104.9	104.9	91,431	181,770
普通徴収		2,535,634	2,678,742	2,535,634	94.7	104.5	109.9	21,472	42,687
特別徴収		8,805,461	8,727,844	8,805,461	100.9	105.1	103.5	69,959	139,082
滞納繰越分		59,231	135,666	59,231	43.7	117.0	94.1	—	—
法人市民税		605,534	633,366	605,534	95.6	103.7	104.0	5,077	10,093
現年課税分		596,700	609,062	596,700	98.0	103.3	103.8	4,882	9,706
滞納繰越分		8,834	24,304	8,834	36.3	139.5	110.7	—	—
固定資産税		8,010,950	8,064,971	8,010,950	99.3	101.3	101.2	64,646	128,519
純固定資産税		7,868,475	7,922,496	7,868,475	99.3	101.4	101.2	63,504	126,249
現年課税分		7,845,421	7,875,350	7,845,421	99.6	101.3	101.1	63,126	125,498
土地		4,267,463	4,283,742	4,267,463	99.6	102.0	101.8	34,337	68,264
家屋		3,025,592	3,037,134	3,025,592	99.6	99.9	99.7	24,345	48,398
償却資産		552,366	554,474	552,366	99.6	104.7	104.5	4,444	8,836
滞納繰越分		23,054	47,146	23,054	48.9	132.3	125.5	—	—
交付金		142,475	142,475	142,475	100.0	97.5	97.5	1,142	2,270
現年課税分		142,475	142,475	142,475	100.0	97.5	97.5	1,142	2,270
軽自動車税		73,600	77,527	73,600	94.9	107.1	107.0	621	1,235
種別割		69,431	73,358	69,431	94.6	105.7	105.7	588	1,169
現年課税分		68,592	69,687	68,592	98.4	105.7	106.1	559	1,110
滞納繰越分		839	3,671	839	22.9	111.7	98.5	—	—
環境性能割		4,169	4,169	4,169	100.0	135.4	135.4	33	66
現年課税分		4,169	4,169	4,169	100.0	135.4	135.4	33	66
市たばこ税		518,153	518,153	518,153	100.0	97.3	97.3	4,153	8,257
現年課税分		518,153	518,153	518,153	100.0	97.3	97.3	4,153	8,257
都市計画税		1,969,359	1,982,990	1,969,359	99.3	101.9	101.7	15,895	31,600
現年課税分		1,963,485	1,970,976	1,963,485	99.6	101.8	101.6	15,799	31,408
土地		1,335,719	1,340,815	1,335,719	99.6	102.7	102.5	10,747	21,367
家屋		627,766	630,161	627,766	99.6	99.9	99.7	5,051	10,042
滞納繰越分		5,874	12,014	5,874	48.9	128.2	121.6	—	—
現年課税分		22,480,090	22,596,458	22,480,090	99.5	103.1	103.0	181,125	360,086
滞納繰越分		97,832	222,801	97,832	43.9	122.7	102.6	—	—
市税合計		22,577,922	22,819,259	22,577,922	98.9	103.2	103.0	182,911	363,636

※ 前年比は、4年度(当初)との対比である。

(3) 市税の構成(決算額)



5 市民税

(1) 市民税(個人)所得割額調べ

ア 所得区分別

年度	種別 区分	納 税 義 務 者		総所得金額等	所得控除額
		人 数	構 成 比		
30	給 与 所 得 者	50,313	80.3	208,141,793	62,194,657
	営 業 等 所 得 者	2,175	3.5	8,909,107	2,386,288
	農 業 所 得 者	7	0.0	14,917	5,339
	そ の 他 の 所 得 者	10,162	16.2	47,933,102	10,572,023
	合 計	62,657	100.0	264,998,919	75,158,307
元	給 与 所 得 者	51,413	80.7	215,181,916	63,592,508
	営 業 等 所 得 者	2,224	3.5	8,938,360	2,416,159
	農 業 所 得 者	3	0.0	8,878	1,536
	そ の 他 の 所 得 者	10,084	15.8	50,080,392	10,386,757
	合 計	63,724	100.0	274,209,546	76,396,960
2	給 与 所 得 者	51,929	80.9	218,551,502	64,702,677
	営 業 等 所 得 者	2,211	3.4	8,824,501	2,445,199
	農 業 所 得 者	2	0.0	3,317	1,144
	そ の 他 の 所 得 者	10,070	15.7	47,214,671	10,383,660
	合 計	64,212	100.0	274,593,991	77,532,680
3	給 与 所 得 者	52,629	80.7	227,561,974	71,107,745
	営 業 等 所 得 者	2,464	3.8	9,988,601	2,880,068
	農 業 所 得 者	6	0.0	18,992	7,082
	そ の 他 の 所 得 者	10,129	15.5	47,483,952	11,392,367
	合 計	65,228	100.0	285,053,519	85,387,262
4	給 与 所 得 者	53,592	80.8	235,746,590	72,876,964
	営 業 等 所 得 者	2,448	3.7	11,715,304	2,970,273
	農 業 所 得 者	1	0.0	3,511	809
	そ の 他 の 所 得 者	10,247	15.5	51,667,770	11,604,158
	合 計	66,288	100.0	299,133,175	87,452,204
5	給 与 所 得 者	54,145	81.2	243,338,586	74,127,339
	営 業 等 所 得 者	2,362	3.5	10,504,005	2,894,933
	農 業 所 得 者	0	0.0	0	0
	そ の 他 の 所 得 者	10,205	15.3	61,149,989	11,503,811
	合 計	66,712	100.0	314,992,580	88,526,083

※ 各年度の7月1日現在の「市町村税課税状況等の調」による。

※ 総所得金額には分離譲渡所得を含む。

※ その他の所得者は、土地等譲渡者も含む。

(単位:千円)

課税標準額	算出税額	税額控除額等	配当割・株式等譲渡 所得割額の控除額	所得割額	
				金額	構成比
145,947,136	8,754,747	400,113	5,265	8,349,369	80.2 %
6,522,819	391,281	18,979	128	372,174	3.6
9,578	574	13	0	561	0.0
37,361,079	1,801,061	80,780	30,548	1,689,733	16.2
189,840,612	10,947,663	499,885	35,941	10,411,837	100.0
151,589,408	9,093,216	498,342	4,289	8,590,585	80.2
6,522,201	391,238	22,592	196	368,450	3.5
7,342	441	5	0	436	0.0
39,693,635	1,849,408	78,158	21,539	1,749,711	16.3
197,812,586	11,334,303	599,097	26,024	10,709,182	100.0
153,848,825	9,228,747	528,426	5,084	8,695,237	81.2
6,379,302	382,670	23,047	351	359,272	3.4
2,173	130	3	0	127	0.0
36,831,011	1,761,044	86,024	25,948	1,649,072	15.4
197,061,311	11,372,591	637,500	31,383	10,703,708	100.0
156,454,229	9,385,012	653,401	3,674	8,727,937	81.0
7,108,533	426,409	26,375	621	399,413	3.7
11,910	714	28	0	686	0.0
36,091,585	1,769,139	100,053	24,444	1,644,642	15.3
199,666,257	11,581,274	779,857	28,739	10,772,678	100.0
162,869,626	9,769,867	793,617	5,250	8,971,000	79.7
8,745,031	524,598	31,123	444	493,031	4.4
2,702	163	2	0	161	0.0
40,063,612	1,945,425	126,081	30,256	1,789,088	15.9
211,680,971	12,240,053	950,823	35,950	11,253,280	100.0
169,211,247	10,150,319	880,718	4,828	9,264,773	79.0
7,609,072	456,447	33,610	187	422,650	3.6
0	0	0	0	0	0.0
49,646,178	2,215,003	153,239	27,973	2,033,791	17.4
226,466,497	12,821,769	1,067,567	32,988	11,721,214	100.0

イ-(1) 令和3年度課税標準額段階別

課税標準額の段階		納税義務者		総所得金額等	所得控除額
		人数	構成比		
10万円以下の金額		1,753	2.7	4,266,986	1,177,719
10万円を超え	100万円以下	15,570	23.9	24,362,789	13,570,870
100万円	200万円	17,439	26.7	45,308,611	18,412,313
200万円	300万円	10,772	16.5	41,688,921	14,317,603
300万円	400万円	6,444	9.9	33,461,163	10,396,798
400万円	550万円	5,870	9.0	39,728,268	11,345,023
550万円	700万円	2,701	4.1	22,759,707	5,749,887
700万円	1,000万円	2,530	3.9	27,409,762	5,496,692
1,000万円を超える金額		2,149	3.3	46,067,312	4,920,357
合計		65,228	100.0	285,053,519	85,387,262
参 考	前年比			103.8%	110.1%
	納税義務者1人当たり			4,370	1,309
	市民1人当たり			2,302	690
	1世帯当たり			4,604	1,379

※ 令和3年7月1日現在の「市町村税課税状況等の調」による。

※ 総所得金額等には分離譲渡所得を含む。

(単位:千円)

課税標準額	算出税額	税額控除額等	配当割・株式等譲渡 所得割額の控除額	所得割額	
				金額	構成比
3,089,267	93,500	3,494	344	89,662	0.8%
10,791,919	596,678	45,087	2,010	549,581	5.1
26,896,298	1,575,585	99,860	3,561	1,472,164	13.7
27,371,318	1,612,945	126,211	4,954	1,481,780	13.7
23,064,365	1,359,459	98,434	3,338	1,257,687	11.7
28,383,245	1,674,331	94,465	5,125	1,574,741	14.6
17,009,820	1,009,740	59,793	2,417	947,530	8.8
21,913,070	1,285,319	79,617	2,406	1,203,296	11.2
41,146,955	2,373,717	172,896	4,584	2,196,237	20.4
199,666,257	11,581,274	779,857	28,739	10,772,678	100.0
101.3%	101.8%	122.3%	91.6%	100.6%	
3,061	178	12	0	165	
1,612	94	6	0	87	
3,225	187	13	0	174	

イ-(2) 令和4年度課税標準額段階別

課税標準額の段階		納税義務者		総所得金額等	所得控除額
		人数	構成比		
10万円以下の金額		1,722 ^人	2.6 [%]	4,044,009	1,167,278
10万円を超え	100万円以下	15,271	23.0	23,615,345	13,350,526
100万円	200万円	17,432	26.3	46,030,501	18,392,272
200万円	300万円	11,070	16.7	42,820,378	14,589,422
300万円	400万円	6,635	10.0	34,546,308	10,624,491
400万円	550万円	6,081	9.2	41,785,749	11,650,409
550万円	700万円	2,994	4.5	25,392,196	6,375,842
700万円	1,000万円	2,752	4.2	30,853,515	5,995,605
1,000万円を超える金額		2,331	3.5	50,045,174	5,306,359
合計		66,288	100.0	299,133,175	87,452,204
参 考	前年比			104.9 [%]	102.4 [%]
	納税義務者1人当たり			4,513	1,319
	市民1人当たり			2,400	702
	1世帯当たり			4,799	1,403

※ 令和4年7月1日現在の「市町村税課税状況等の調」による。

※ 総所得金額等には分離譲渡所得を含む。

(単位:千円)

課税標準額	算出税額	税額控除額等	配当割・株式等譲渡 所得割額の控除額	所得割額	
				金額	構成比
2,876,731	86,835	2,653	264	83,918	0.8%
10,264,819	572,548	47,888	1,812	522,848	4.7
27,638,229	1,592,901	111,491	4,215	1,477,195	13.1
28,230,956	1,661,746	145,334	4,123	1,512,289	13.4
23,921,817	1,405,889	116,157	6,098	1,283,634	11.4
30,135,340	1,755,744	115,219	5,675	1,634,850	14.5
19,016,354	1,123,395	82,893	2,366	1,038,136	9.2
24,857,910	1,427,846	106,192	3,000	1,318,654	11.7
44,738,815	2,613,149	222,996	8,397	2,381,756	21.2
211,680,971	12,240,053	950,823	35,950	11,253,280	100.0
106.0%	105.7%	121.9%	125.1%	104.5%	
3,193	185	14	1	170	
1,699	98	8	0	90	
3,396	196	15	1	181	

イ-(3) 令和5年度課税標準額段階別

課税標準額の段階	区 分		納税義務者		総所得金額等	所得控除額
			人 数	構 成 比		
			人	%		
10万円 以下の金額			1,748	2.6	8,486,946	1,188,890
10万円 を超え	100万円 以下		15,109	22.6	23,203,137	13,107,977
100万円 "	200万円 "		17,188	25.8	45,440,103	18,163,684
200万円 "	300万円 "		11,341	17.0	44,357,773	14,888,914
300万円 "	400万円 "		6,736	10.1	35,202,944	10,752,981
400万円 "	550万円 "		6,286	9.4	43,296,615	12,022,356
550万円 "	700万円 "		3,039	4.6	25,895,211	6,533,072
700万円 "	1,000万円 "		2,847	4.3	33,052,868	6,321,622
1,000万円 を超える金額			2,418	3.6	56,056,983	5,546,587
合計			66,712	100.0	314,992,580	88,526,083
参 考	前 年 比				105.3 %	101.2 %
	納 税 義 務 者 1 人 当 たり				4,722	1,327
	市 民 1 人 当 たり				2,525	710
	1 世 帯 当 たり				5,020	1,411

※ 令和5年7月1日現在の「市町村税課税状況等の調」による。

※ 総所得金額等には分離譲渡所得を含む。

(単位:千円)

課税標準額	算出税額	税額控除額等	配当割・株式等譲渡 所得割額の控除額	所得割額	
				金額	構成比
7,298,056	220,072	32,162	732	187,178	1.5%
10,095,160	563,096	46,878	1,710	514,508	4.4
27,276,419	1,573,949	115,786	3,913	1,454,250	12.4
29,468,859	1,720,403	148,049	4,386	1,567,968	13.4
24,449,963	1,431,431	125,960	2,789	1,302,682	11.1
31,274,259	1,819,239	139,186	4,707	1,675,346	14.3
19,362,139	1,142,066	94,563	3,632	1,043,871	8.9
26,731,246	1,510,376	119,090	1,961	1,389,325	11.9
50,510,396	2,841,137	245,893	9,158	2,586,086	22.1
226,466,497	12,821,769	1,067,567	32,988	11,721,214	100.0
107.0%	104.8%	112.3%	91.8%	104.2%	
3,395	192	16	0	176	
1,815	103	9	0	94	
3,609	204	17	1	187	

(2) 市民税(個人)調定額(現年課税分)調べ

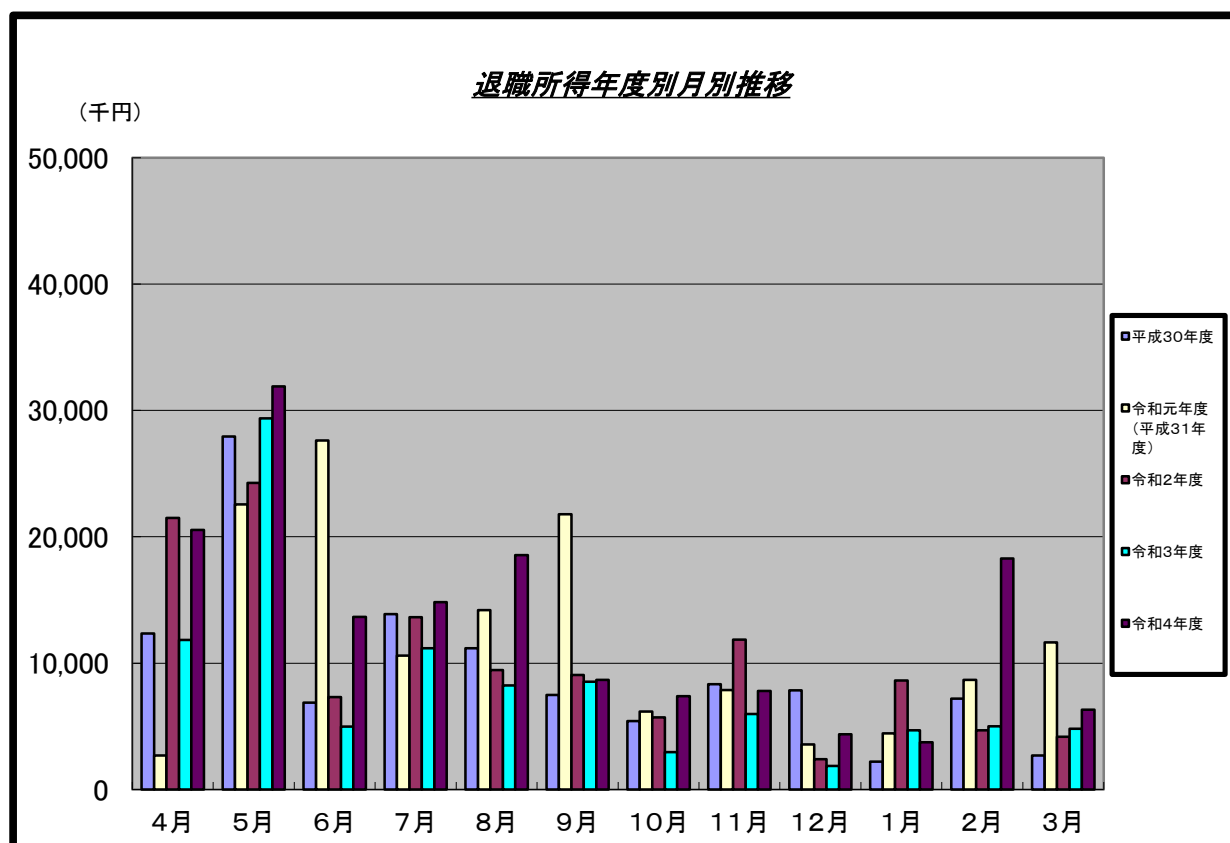
区分	年 度	調定額(千円)			納税義務者(人)				納税義務者 一人当たり 税額(円)
		均等割額	所得割額	計	均等割のみ を納める者	所得割のみ を納める者	均・所両方 を納める者	計	
特別 徴収	30	174,044	7,982,850	8,156,894	846	0	46,301	47,147	173,010
	元	178,096	8,162,596	8,340,692	880	0	47,396	48,276	172,771
	2	180,260	8,313,382	8,493,642	865	0	48,028	48,893	173,719
	3	184,918	8,394,901	8,579,819	869	0	49,380	50,249	170,746
	4	188,190	8,606,226	8,794,416	925	0	50,229	51,154	171,920
	5	187,835	8,930,211	9,118,046	918	0	50,428	51,346	177,580
普通 徴収	30	53,604	2,480,355	2,533,959	1,591	0	16,693	18,284	138,589
	元	53,331	2,578,161	2,631,492	1,597	0	16,722	18,319	143,648
	2	53,522	2,432,243	2,485,765	1,538	0	16,737	18,275	136,020
	3	52,237	2,426,976	2,479,213	1,599	0	16,344	17,943	138,172
	4	52,103	2,671,689	2,723,792	1,434	0	16,444	17,878	152,354
	5	51,709	2,717,562	2,769,271	1,389	0	16,304	17,693	156,518
合 計	30	227,648	10,463,205	10,690,853	2,437	0	62,994	65,431	163,391
	元	231,427	10,740,757	10,972,184	2,477	0	64,118	66,595	164,760
	2	233,782	10,745,625	10,979,407	2,403	0	64,765	67,168	163,462
	3	237,155	10,821,877	11,059,032	2,468	0	65,724	68,192	162,175
	4	240,293	11,277,915	11,518,208	2,359	0	66,673	69,032	166,853
	5	239,544	11,647,773	11,887,317	2,307	0	66,732	69,039	172,183

- ※ 退職所得(分離課税)の所得割額は除く。
- ※ 過年度課税分等を含む。
- ※ 令和5年度は、6月末現在の調定額による。

(3) 退職所得(分離課税)所得割額の推移

(単位:千円)

年度 月	平成30年度	令和元年度 (平成31年度)	令和2年度	令和3年度	令和4年度
4月	12,345	2,684	21,504	11,849	20,545
5月	27,938	22,559	24,260	29,379	31,897
6月	6,887	27,622	7,305	4,985	13,668
7月	13,892	10,607	13,648	11,187	14,826
8月	11,191	14,197	9,445	8,234	18,561
9月	7,492	21,783	9,075	8,535	8,681
10月	5,404	6,180	5,698	2,962	7,387
11月	8,327	7,878	11,871	5,978	7,799
12月	7,852	3,562	2,394	1,865	4,358
1月	2,196	4,433	8,621	4,681	3,746
2月	7,189	8,666	4,682	5,009	18,279
3月	2,684	11,637	4,168	4,804	6,324
合 計	113,397	141,808	122,671	99,468	156,071
退職所得者数	528 人	507 人	559 人	540 人	541 人



(4) 法人市民税

ア 法人市民税調定額(現年課税分)調べ

(単位:千円)

年度	調 定 額			対前年度比	1法人当たり 税 額
	均 等 割	法人税割	計		
平成30年度	239,755	533,593	773,348	101.2 %	292
令和元年度	255,230	514,002	769,232	99.5	298
令和2年度	247,566	395,045	642,611	83.5	239
令和3年度	252,803	332,923	585,726	91.1	208
令和4年度	258,071	357,389	615,460	105.1	219
令和5年度	262,500	346,562	609,062	99.0	224

※ 令和5年度は、当初予算調定額及び予算算出時の法人見込数により計上

イ 法人数調べ

(単位:社)

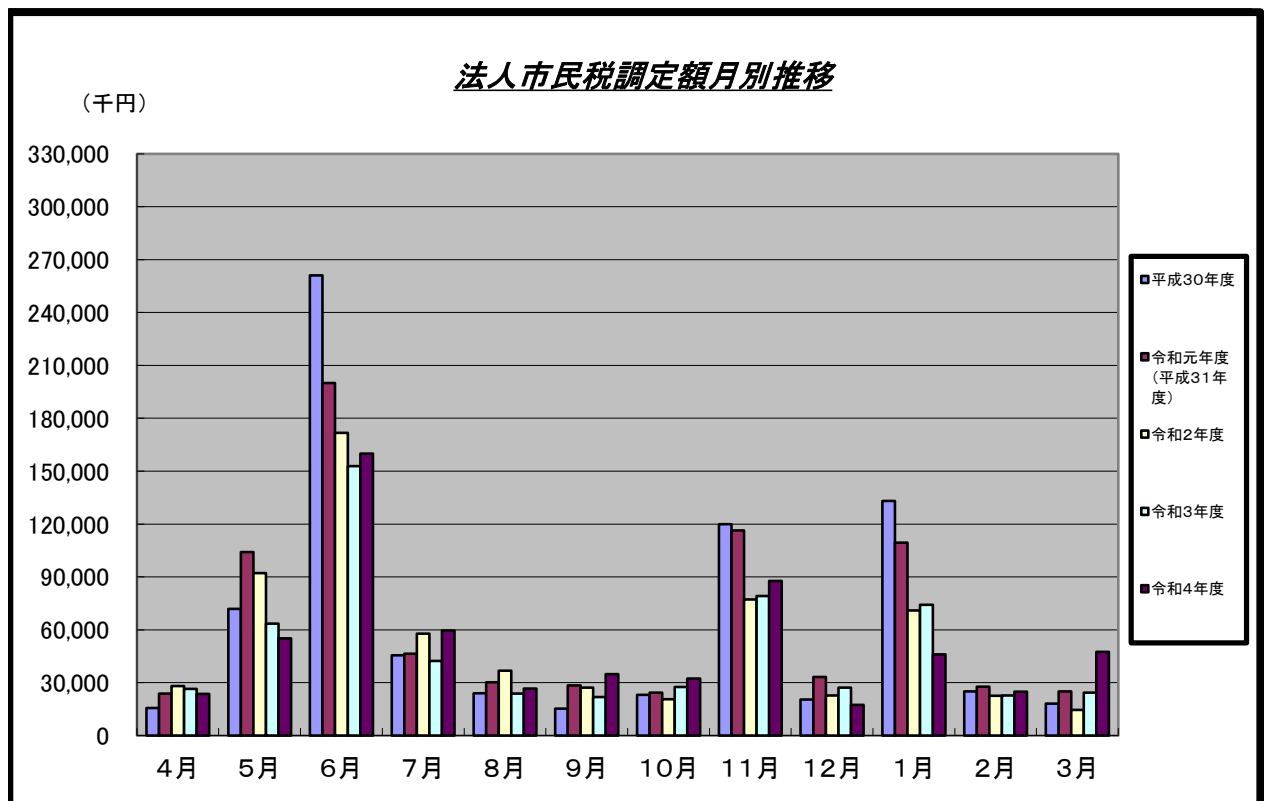
法人区分	年度					
	平成30年度	令和元年度 (平成31年度)	令和2年度	令和3年度	令和4年度	令和5年度
1号法人	2,136	2,074	2,186	2,290	2,272	2,385
2号法人	6	7	4	5	6	7
3号法人	262	255	257	261	270	289
4号法人	13	13	14	15	13	13
5号法人	99	103	96	110	109	126
6号法人	7	6	7	7	7	7
7号法人	108	109	112	110	124	129
8号法人	2	2	2	2	2	2
9号法人	15	16	16	16	12	13
合 計	2,648	2,585	2,694	2,816	2,815	2,971

※ 令和5年度は、7月1日現在の「市町村税課税状況等の調」による。

ウ 法人市民税月別調定額の推移

(単位:千円)

年度 月	平成30年度	令和元年度 (平成31年度)	令和2年度	令和3年度	令和4年度
4月	15,608	23,864	28,097	26,516	23,583
5月	71,925	104,047	92,093	63,430	55,111
6月	261,055	200,035	171,771	152,809	159,932
7月	45,552	46,408	57,824	42,292	59,567
8月	24,022	30,271	36,807	23,786	26,574
9月	15,322	28,491	27,182	21,818	34,896
10月	23,051	24,270	20,554	27,488	32,341
11月	119,899	116,363	77,286	79,147	87,691
12月	20,482	33,264	22,775	27,234	17,361
1月	133,128	109,440	71,046	74,265	46,077
2月	25,141	27,675	22,627	22,676	24,806
3月	18,163	25,104	14,549	24,265	47,521
合計	773,348	769,232	642,611	585,726	615,460



6 固定資産税

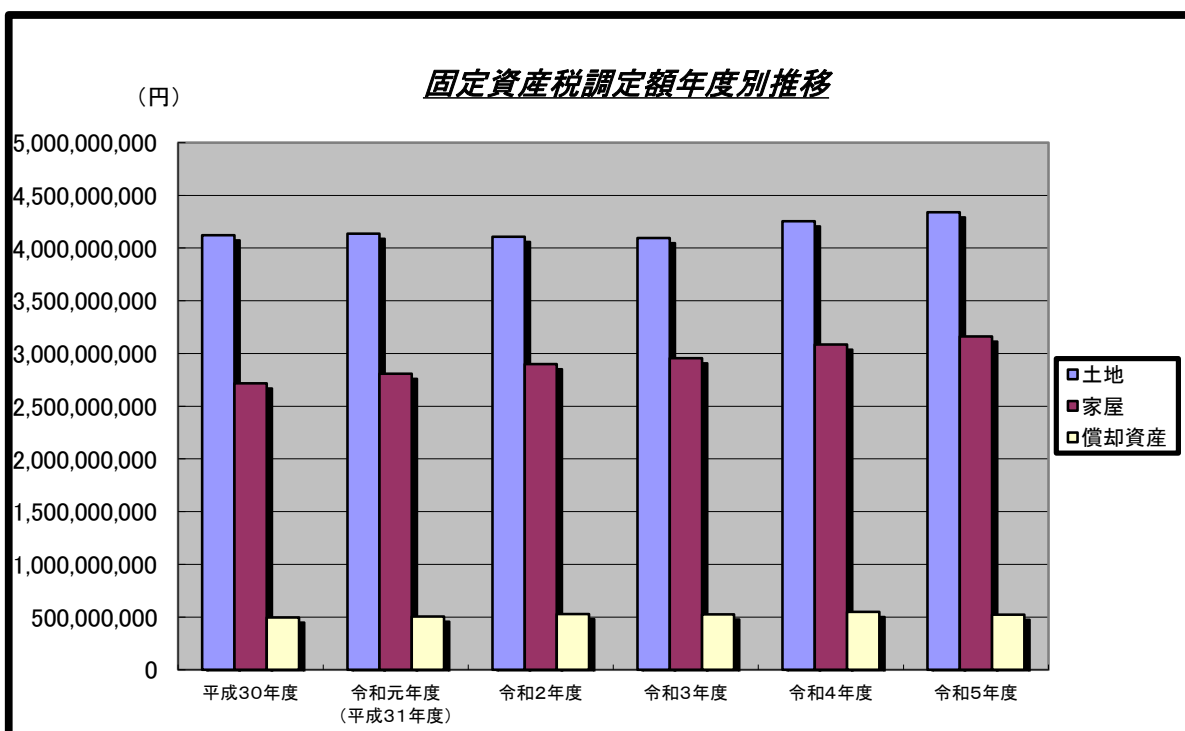
(1) 固定資産税調定額(現年課税分)調べ

(単位:円)

区 分 \ 年 度	平成30年度	令和元年度 (平成31年度)	令和2年度
土 地	4,121,831,700	4,136,461,000	4,106,436,900
家 屋	2,717,375,900	2,808,105,700	2,900,545,800
償 却 資 産	496,068,400	505,768,700	528,636,700
合 計	7,335,276,000	7,450,335,400	7,535,619,400
納税義務者数(人)	38,455	38,757	39,029

区 分 \ 年 度	令和3年度	令和4年度	令和5年度
土 地	4,094,411,300	4,253,179,600	4,340,135,300
家 屋	2,956,485,900	3,086,090,100	3,160,897,200
償 却 資 産	526,208,800	549,436,500	521,189,200
合 計	7,577,106,000	7,888,706,200	8,022,221,700
納税義務者数(人)	39,725	40,192	40,286

※ 令和5年度は、6月末日現在の調定額による。



(2) 評価に関する調べ(固定資産概要調書による)

ア 土地

区分	年度 項目	平成30年度			令和元年度(平成31年度)			令和2年度		
		地積 (㎡)	筆数	決定価格 (千円)	地積 (㎡)	筆数	決定価格 (千円)	地積 (㎡)	筆数	決定価格 (千円)
田										
畑		683,936	924	11,072,276	659,864	901	10,992,450	649,154	888	10,157,135
宅地		5,731,220	37,862	1,142,759,994	5,765,521	38,280	1,149,151,171	5,754,782	38,433	1,147,710,939
山林		39,300	33	4,861,462	39,301	35	4,861,586	38,523	32	4,756,447
雑種地		218,595	994	20,356,969	216,712	982	21,182,877	215,581	964	21,075,817
合計		6,673,051	39,813	1,179,050,701	6,681,398	40,198	1,186,188,084	6,658,040	40,317	1,183,700,338
納税義務者	個人	23,045 人			23,330 人			23,642 人		
	法人	720 社			733 社			723 社		

区分	年度 項目	令和3年度			令和4年度			令和5年度		
		地積 (㎡)	筆数	決定価格 (千円)	地積 (㎡)	筆数	決定価格 (千円)	地積 (㎡)	筆数	決定価格 (千円)
田										
畑		627,988	873	8,945,766	612,623	859	9,172,809	595,658	841	11,066,971
宅地		5,778,181	38,752	1,235,407,537	5,800,785	39,032	1,238,939,576	5,819,975	39,290	1,243,005,491
山林		55,988	49	6,964,130	55,257	45	6,847,376	54,447	43	6,714,176
雑種地		194,840	930	20,931,706	195,718	926	21,057,824	196,380	933	21,240,521
合計		6,656,997	40,604	1,272,249,139	6,664,383	40,862	1,276,017,585	6,666,460	41,107	1,282,027,159
納税義務者	個人	24,009 人			24,280 人			24,459 人		
	法人	702 社			716 社			741 社		

イ 家 屋

区 分		年 度					
		平成30年度	令和元年度 (平成31年度)	令和2年度	令和3年度	令和4年度	令和5年度
棟 数	木 造	22,866	23,123	23,392	23,653	23,997	24,223
	木造以外	5,584	5,621	5,687	5,670	5,699	5,700
	計	28,450	28,744	29,079	29,323	29,696	29,923
床 面 積 (㎡)	木 造	2,458,522	2,479,738	2,502,118	2,520,769	2,545,443	2,562,199
	木造以外	2,241,038	2,268,009	2,295,013	2,405,789	2,408,954	2,415,168
	計	4,699,560	4,747,747	4,797,131	4,926,558	4,954,397	4,977,367
決 定 価 格 (千円)	木 造	73,333,711	77,234,650	81,123,954	78,561,607	82,597,258	86,085,911
	木造以外	133,474,495	135,865,701	139,310,114	154,254,998	155,965,394	157,265,531
	計	206,808,206	213,100,351	220,434,068	232,816,605	238,562,652	243,351,442
価 格 当 た り 単 価 (円)	木 造	29,828	31,146	32,422	31,166	32,449	33,598
	木造以外	59,559	59,905	60,701	64,118	64,744	65,116
	計	44,006	44,885	45,951	47,257	48,152	48,892
納 税 義 務 者 数 (人)		31,784	32,169	32,522	33,336	33,834	34,036

ウ 償却資産

(単位:千円)

区分		年度	平成30年度	令和元年度(平成31年度)	令和2年度	令和3年度	令和4年度	令和5年度
個人分	市しがた 評も 価の	構 築 物	619,943	542,980	594,119	562,538	663,002	740,892
		機 械 及 び 装 置	73,495	70,752	69,330	66,279	112,456	111,115
		船 舶	—	—	—	—	—	—
		航 空 機	—	—	—	—	—	—
		車 輛 及 び 運 搬 具	2,189	5,715	4,366	3,083	3,343	1,814
		工 具 ・ 器 具 及 び 備 品	291,273	187,533	256,130	250,018	229,657	248,468
	総務大臣が配分したもの	—	—	—	—	—	—	
	都知事が配分したもの	—	—	—	—	—	—	
	計	986,900	806,980	923,945	881,918	1,008,458	1,102,289	
法人分	市しがた 評も 価の	構 築 物	7,764,174	8,591,642	9,519,137	9,925,752	10,503,203	9,641,929
		機 械 及 び 装 置	3,012,571	2,790,106	2,797,146	2,532,457	2,852,036	2,681,634
		船 舶	—	—	—	—	—	—
		航 空 機	—	—	—	—	—	—
		車 輛 及 び 運 搬 具	25,650	16,599	14,932	11,512	9,830	8,335
		工 具 ・ 器 具 及 び 備 品	6,091,340	6,055,037	6,414,886	6,391,395	6,534,101	6,459,822
	総務大臣が配分したもの	17,921,284	18,193,204	18,772,697	18,738,253	18,737,918	17,758,475	
	都知事が配分したもの	0	0	0	0	0	0	
	計	34,815,019	35,646,588	37,518,798	37,599,369	38,637,088	36,550,195	
合計	市しがた 評も 価の	構 築 物	8,384,117	9,134,622	10,113,256	10,488,290	11,166,205	10,382,821
		機 械 及 び 装 置	3,086,066	2,860,858	2,866,476	2,598,736	2,964,492	2,792,749
		船 舶	—	—	—	—	—	—
		航 空 機	—	—	—	—	—	—
		車 輛 及 び 運 搬 具	27,839	22,314	19,298	14,595	13,173	10,149
		工 具 ・ 器 具 及 び 備 品	6,382,613	6,242,570	6,671,016	6,641,413	6,763,758	6,708,290
	総務大臣が配分したもの	17,921,284	18,193,204	18,772,697	18,738,253	18,737,918	17,758,475	
	都知事が配分したもの	0	0	0	0	0	0	
	計	35,801,919	36,453,568	38,442,743	38,481,287	39,645,546	37,652,484	
納税 義務者数	個 人 (人)	403	405	389	381	398	422	
	法 人 (社)	1,160	1,213	1,226	1,211	1,323	1,345	
	計	1,563	1,618	1,615	1,592	1,721	1,767	

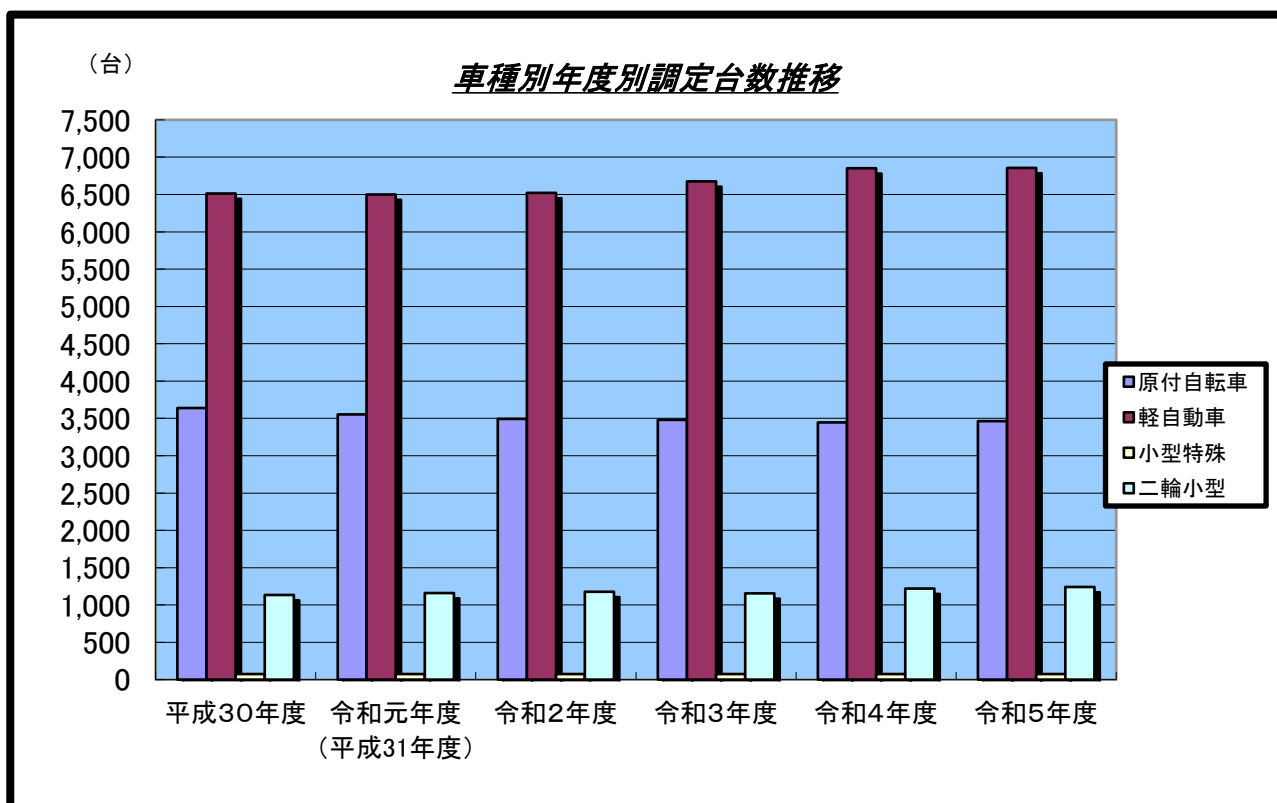
7 軽自動車税

(1) 車種別調定台数

(単位:台)

車種		年度		平成30年度	令和元年度 (平成31年度)	令和2年度	令和3年度	令和4年度	令和5年度
		平成30年度	令和元年度 (平成31年度)	令和2年度	令和3年度	令和4年度	令和5年度		
原動機付自転車	第一種	2,388	2,299	2,219	2,136	2,068	2,014		
	第二種(乙)	216	206	194	198	193	190		
	第二種(甲)	1,034	1,048	1,081	1,145	1,185	1,259		
	小計	3,638	3,553	3,494	3,479	3,446	3,463		
軽自動車	二輪	1,141	1,106	1,090	1,116	1,166	1,119		
	三輪	0	0	0	0	0	0		
	四輪	乗用	3,674	3,710	3,739	3,871	3,985	4,002	
		貨物	1,697	1,683	1,691	1,691	1,702	1,737	
	小計	6,512	6,499	6,520	6,678	6,853	6,858		
小型特殊自動車	農耕	42	44	45	45	45	48		
	その他	31	30	29	29	28	26		
二輪の小型自動車		1,133	1,160	1,177	1,155	1,218	1,240		
合計		11,356	11,286	11,265	11,386	11,590	11,635		

※ 令和5年度は、7月1日現在の「市町村税課税状況等の調」による。



8 市たばこ税

(1) 月別調定額等調べ

(単位:本・円・%)

年度 月	平成30年度		令和元年度 (平成31年度)		令和2年度		令和3年度		令和4年度	
	売上本数	調定額	売上本数	調定額	売上本数	調定額	売上本数	調定額	売上本数	調定額
4月	7,981,444	41,220,201	7,087,287	39,928,599	7,166,631	40,792,464	6,987,098	42,775,014	7,096,582	46,529,202
5月	7,105,777	37,187,102	7,434,517	41,869,601	7,155,119	40,726,936	7,050,077	43,160,571	6,945,008	45,503,692
6月	8,082,825	42,155,839	7,411,529	41,715,269	7,329,142	41,717,476	7,023,377	42,997,114	6,824,584	44,714,675
7月	7,757,302	40,456,174	7,289,914	41,056,164	7,492,474	42,647,162	7,282,011	44,580,470	7,039,574	46,123,290
8月	7,694,739	40,143,549	7,572,901	42,644,389	7,068,763	40,235,399	7,408,627	45,355,614	6,884,939	45,110,120
9月	7,552,169	39,395,516	7,585,098	42,706,607	7,263,606	41,344,444	7,218,412	44,191,117	7,161,845	46,924,409
10月	10,393,481	54,314,356	7,696,754	43,529,183	9,272,168	52,813,734	9,341,667	57,467,558	7,159,568	46,909,489
11月	5,625,573	33,654,650	7,218,382	41,105,834	6,046,352	38,640,443	5,126,362	35,196,950	6,835,352	44,785,226
12月	6,548,803	36,912,834	6,910,972	39,340,770	6,174,127	37,805,277	6,514,129	42,875,723	6,936,372	45,447,110
1月	7,486,545	42,148,870	7,384,492	42,040,646	7,518,526	46,028,415	7,048,553	46,182,118	7,344,647	48,122,128
2月	7,155,445	40,247,839	6,512,361	37,068,358	6,426,352	39,431,758	6,151,811	40,306,666	6,196,103	40,596,865
3月	6,550,723	36,861,110	6,751,255	38,428,144	6,271,198	38,392,274	6,206,344	40,663,965	6,344,299	41,567,846
計	89,934,826	484,698,040	86,855,462	491,433,564	85,184,458	500,575,782	83,358,468	525,752,880	82,768,873	542,334,052
前年比	95.6	99.5	96.6	101.4	98.1	101.9	97.9	105.0	99.3	103.2

9 都市計画税

(1) 都市計画税調定額(現年課税分)調べ

区分 年度	税率	調定額(千円)			納税義務者数(人)	平均課税額(円)		
		土地	家屋	計		人口1人当たり	一世帯当たり	納税義務者1人当たり
平成30年度	$\frac{0.27}{100}$	1,273,108	553,848	1,826,956	37,871	15,191	30,680	48,242
令和元年度 (平成31年度)	$\frac{0.27}{100}$	1,277,737	571,232	1,848,969	38,172	15,225	30,629	48,438
令和2年度	$\frac{0.27}{100}$	1,273,195	590,744	1,863,939	38,430	15,240	30,521	48,502
令和3年度	$\frac{0.27}{100}$	1,273,562	615,929	1,889,491	39,149	15,259	30,520	48,264
令和4年度	$\frac{0.27}{100}$	1,329,024	639,809	1,968,833	39,562	15,799	31,588	49,766
令和5年度	$\frac{0.27}{100}$	1,351,473	653,245	2,004,718	39,673	16,069	31,946	50,531

※ 令和5年度は、6月末現在の調定額による。

※ 人口・世帯数は、各年の1月1日現在による(外国人住民を含む。)

(2) 都市計画税の状況

(単位:千円)

都市計画事業費等	
街路	35,757
公園	144,201
下水道	2,230,734
その他	570,535
市街地開発事業	983,151
都市計画事業費 A	3,964,378
土地区画整理事業費 B	0
地方債償還金 C	1,003,122
合計 (A+B+C) D	4,967,500

(単位:千円)

都市計画事業費等の財源内訳	
地方債 E	310,200
国・都支出金 F	654,509
負担金その他 G	1,951,850
都市計画税収入額 H	1,970,053
一般財源等 I	80,888
合計	4,967,500

※ 都市計画税の充当割合は96.1%

$$\left\{ \frac{H}{H+I} \times 100 \right\}$$

※ 令和4年度実績

10 税務関係諸証明及び閲覧に関する調べ

(1) 証明及び閲覧

(単位:件)

区 分		年 度					
		平成30年度	令和元年度 (平成31年度)	令和2年度	令和3年度	令和4年度	
証 明	課 税 証 明	10,199	10,156	8,288	8,099	7,313	
	非 課 税 証 明	8,644	7,962	5,815	6,099	5,983	
	課税(非課税)証明(コンビニ交付)	—	107	1,249	2,355	3,047	
	所 在 証 明	2	3	6	3	3	
	納 税 証 明	2,319	2,453	2,562	2,406	2,536	
	固定資産評価証明	土 地	4,493	4,204	3,956	4,078	3,946
		家 屋	2,256	2,178	2,019	2,176	1,983
	固定資産評価通知書 (不動産登記用)	土 地	360	348	328	236	300
		家 屋	72	93	75	57	73
	固 定 資 産 公 課 証 明	2,168	2,159	1,843	1,929	2,290	
	固 定 資 産 物 件 証 明	0	1	3	5	0	
	家 屋 滅 失 証 明	31	21	15	24	21	
	公 函 証 明	3	14	6	11	5	
	課 税 台 帳 記 載 事 項 証 明	63	44	36	65	28	
	住 宅 用 家 屋 証 明	769	736	1,218	730	593	
	小 計	31,379	30,479	27,419	28,273	28,121	
閲 覧	公簿(登記簿副本)閲覧	82	101	72	77	55	
	公 函 閲 覧	91	104	78	55	41	
	そ の 他 の 閲 覧	1,056	1,016	1,008	1,071	1,112	
	小 計	1,229	1,221	1,158	1,203	1,208	
合 計		32,608	31,700	28,577	29,476	29,329	

11 徴収

(1) 年度別収入状況

(単位:千円)

年度		区分	調定額	収入済額	還付未済額	純収入額	収入率	不納欠損額	未収入額
30	現年課税分		21,433,030	21,374,516	2,108	21,372,408	99.7	0	60,622
	滞納繰越分		165,710	76,697	29	76,668	46.3	20,559	68,483
	計		21,598,740	21,451,213	2,137	21,449,076	99.3	20,559	129,105
元	現年課税分		21,892,876	21,816,219	4,209	21,812,010	99.6	0	80,866
	滞納繰越分		126,473	51,502	58	51,444	40.7	15,390	59,639
	計		22,019,349	21,867,721	4,267	21,863,454	99.3	15,390	140,505
2	現年課税分		21,862,201	21,766,101	3,110	21,762,991	99.6	0	99,210
	滞納繰越分		134,998	61,041	5	61,036	45.2	12,943	61,019
	計		21,997,199	21,827,142	3,115	21,824,027	99.2	12,943	160,229
3	現年課税分		21,953,962	21,900,589	5,327	21,895,262	99.8	0	58,700
	滞納繰越分		157,708	85,532	80	85,452	54.2	15,257	56,999
	計		22,111,670	21,986,121	5,407	21,980,714	99.4	15,257	115,699
4	現年課税分		22,908,409	22,849,434	2,344	22,847,090	99.7	0	61,319
	滞納繰越分		106,051	58,404	13	58,391	55.1	7,490	40,170
	計		23,014,460	22,907,838	2,357	22,905,481	99.5	7,490	101,489

(2) 還付金

ア 市税還付金の税目別内訳(戻出還付)

(単位:件・千円)

税目		年度		平成30年度		令和元年度 (平成31年度)		令和2年度		令和3年度		令和4年度	
		内訳		件数	金額	件数	金額	件数	金額	件数	金額	件数	金額
市民税 都民税	普徴	259	8,442	246	17,237	304	11,736	327	11,744	313	11,658		
	特徴	1,101	18,545	1,020	19,216	1,382	22,272	1,124	22,763	1,192	21,756		
法人市民税		132	8,409	107	5,462	123	6,039	159	8,709	210	7,533		
固定資産税 都市計画税		92	6,365	70	5,232	83	9,179	79	4,129	80	3,045		
市たばこ税		0	0	0	0	0	0	0	0	0	0		
軽自動車税		19	77	6	20	9	45	10	49	12	71		
合 計		1,603	41,838	1,449	47,167	1,901	49,271	1,699	47,394	1,807	44,063		

※ 延滞金、加算金を含まず。

イ 市税還付金の税目別内訳(歳出還付)

(単位:件・千円)

税目		年度		平成30年度		令和元年度 (平成31年度)		令和2年度		令和3年度		令和4年度	
		内訳		件数	金額	件数	金額	件数	金額	件数	金額	件数	金額
市民税 都民税	普徴	786	45,986	725	22,310	793	28,241	776	24,109	203	8,114		
	特徴	397	12,308	524	13,339	530	18,165	574	18,647	506	15,255		
法人市民税		181	12,364	158	17,200	198	28,160	158	11,104	155	10,499		
固定資産税 都市計画税		44	7,404	48	1,993	28	895	44	1,305	26	1,149		
軽自動車税		0	0	6	46	2	7	9	37	9	66		
合 計		1,408	78,062	1,461	54,888	1,551	75,468	1,561	55,202	899	35,083		

※ 延滞金、加算金を含まず。市・都民税普徴分に株式等配当割・譲渡割に係る還付を含む。

(3) 督促状発送状況

税目・期別	年度 内 訳	平成30年度			令和元年度 (平成31年度)			令和2年度			令和3年度			令和4年度		
		納税義務者数	発送件数	発送率	納税義務者数	発送件数	発送率	納税義務者数	発送件数	発送率	納税義務者数	発送件数	発送率	納税義務者数	発送件数	発送率
市民税・都民税 (普通徴収分)	1	人 17,708	件 3,263	% 18.4	人 18,048	件 3,298	% 18.3	人 17,495	件 2,554	% 14.6	人 17,107	件 2,452	% 14.3	人 17,553	件 2,465	% 14.0
	2	17,261	2,998	17.4	17,377	3,332	19.2	17,216	2,650	15.4	17,021	2,498	14.7	17,249	2,480	14.4
	3	17,335	3,235	18.7	17,411	3,181	18.3	17,330	3,173	18.3	17,076	3,059	17.9	17,308	2,756	15.9
	4	18,139	2,864	15.8	18,172	2,999	16.5	18,013	2,840	15.8	17,845	2,502	14.0	18,124	2,423	13.4
市民税・都民税 (特別徴収分)	毎月	197,340 (16,925)	1,970	1.0 (11.6)	200,966 (17,363)	1,850	0.9 (10.7)	203,205 (17,366)	1,623	0.8 (9.3)	207,267 (17,673)	1,376	0.7 (7.8)	211,654 (17,964)	1,486	0.7 (8.3)
法人市民税	毎月	3,360	142	4.2	3,342	143	4.3	3,489	130	3.7	3,519	123	3.5	3,740	126	3.4
固定資産税 都市計画税	1	38,442	2,884	7.5	38,747	2,824	7.3	39,008	2,707	6.9	39,714	2,265	5.7	40,185	2,429	6.0
	2	37,950	2,883	7.6	38,250	2,889	7.6	38,515	2,515	6.5	39,216	3,135	8.0	29,689	2,892	9.7
	3	37,953	2,255	5.9	38,251	2,162	5.7	38,528	2,101	5.5	39,219	1,983	5.1	39,687	1,965	5.0
	4	37,951	1,910	5.0	38,249	2,257	5.9	38,526	2,008	5.2	39,222	1,601	4.1	39,684	1,591	4.0
軽自動車税	全	11,360	1,635	14.4	11,283	1,425	12.6	11,266	1,267	11.2	11,386	1,166	10.2	11,602	1,295	11.2

※ 市民税・都民税(普通徴収分)、固定資産税・都市計画税の期別納税義務者は、督促対象期別の月末数値による。

※ 市民税・都民税(特別徴収分)は年度総計、()内は6月分発送時の納税義務者数及び当該義務者数を分母とした発送率。

(4) 滞納処分(差押)執行状況

(単位:人・円)

区分 \ 年度 内訳	平成30年度		令和元年度 (平成31年度)		令和2年度		令和3年度		令和4年度	
	人数	金額	人数	金額	人数	金額	人数	金額	人数	金額
不動産	7	3,150,100	6	2,838,478	2	1,181,648	6	8,133,976	12	2,622,950
動産	2	2,105,172	6	2,527,983	0	0	0	0	4	2,039,061
無体財産権	0	0	0	0	0	0	0	0	0	0
債権	667	183,638,420	633	134,514,823	566	128,056,698	540	126,569,200	608	118,317,660
計	676	188,893,692	645	139,881,284	568	129,238,346	546	134,703,176	624	122,979,671

(5) 公売及び債権取立状況

(単位:人・円)

区分 \ 年度 内訳	平成30年度		令和元年度 (平成31年度)		令和2年度		令和3年度		令和4年度	
	人数	金額	人数	金額	人数	金額	人数	金額	人数	金額
不動産	0	0	0	0	0	0	0	0	0	0
動産	1	40,000	6	491,870	0	0	0	0	4	552,046
無体財産権	0	0	0	0	0	0	0	0	0	0
債権	542	90,696,899	560	72,695,672	501	65,036,186	513	62,376,750	527	62,469,472
計	543	90,736,899	566	73,187,542	501	65,036,186	513	62,376,750	531	63,021,518

(6) 交付要求状況

(単位:人・円)

区分 \ 年度 内訳	平成30年度		令和元年度 (平成31年度)		令和2年度		令和3年度		令和4年度	
	人数	金額	人数	金額	人数	金額	人数	金額	人数	金額
競売事件	8	1,192,500	12	1,669,900	7	3,161,200	8	1,210,157	10	2,278,062
破産事件	25	6,013,066	23	3,487,466	21	3,829,959	16	2,859,669	3	965,322
その他	0	0	8	4,728,500	0	0	4	1,646,400	0	0
計	33	7,205,566	43	9,885,866	28	6,991,159	28	5,716,226	13	3,243,384

(7) 滞納処分停止状況

(単位:件・円)

年度	税目 内訳	個人市・都民税		法人市民税		固定資産税 都市計画税		軽自動車税		計	
		件数	金額	件数	金額	件数	金額	件数	金額	件数	金額
平成30年度		1,222	40,080,405	41	2,963,211	220	6,002,058	19	76,393	1,502	49,122,067
平成31年度 (令和元年度)		975	32,437,237	15	1,198,948	220	6,456,520	67	202,293	1,277	40,294,998
令和2年度		1,206	38,110,345	17	1,183,380	129	2,485,704	58	242,293	1,410	42,021,722
令和3年度		1,083	32,065,983	16	826,672	194	3,936,117	56	205,923	1,349	37,034,695
令和4年度		738	22,138,396	2	239,038	40	1,878,400	48	150,800	828	24,406,634

(8) 市税不納欠損額調べ

(単位:件・円)

年度	税目 内訳	個人市民税		法人市民税		固定資産税 都市計画税		軽自動車税		計	
		件数	金額	件数	金額	件数	金額	件数	金額	件数	金額
平成30年度		854	13,853,626	42	2,666,263	100	3,905,158	69	133,973	1,065	20,559,020
平成31年度 (令和元年度)		608	9,393,254	12	700,000	179	5,076,200	93	220,500	892	15,389,954
令和2年度		587	10,363,741	12	947,532	172	1,402,604	76	229,300	847	12,943,177
令和3年度		626	10,342,193	16	826,672	186	3,844,217	56	243,923	884	15,257,005
令和4年度		320	5,353,603	3	286,338	38	1,706,100	41	144,900	402	7,490,941

12 徴税費に関する調べ

(単位:千円)

区 分		年 度	平成30年度	令和元年度 (平成31年度)	令和2年度	令和3年度	令和4年度
市 税 総 収 入 (A)			21,451,213	21,867,722	21,827,142	21,986,121	22,907,839
徴 税 費	人 件 費	基 本 給	169,154	160,591	155,554	148,452	156,841
		超 過 勤 務 手 当	28,089	20,758	17,127	14,285	12,523
		税 務 特 別 手 当	0	0	0	0	0
		そ の 他 の 手 当	114,815	110,709	106,035	102,870	106,532
		小 計	142,904	131,467	123,162	117,155	119,055
		そ の 他 の 人 件 費	64,454	60,760	83,271	84,806	86,095
	計	376,512	352,818	361,987	350,413	361,991	
	物 件 費	旅 費	276	251	51	71	179
		賃 金	5,615	4,267	0	0	0
		そ の 他	76,811	83,577	83,335	78,416	79,458
計		82,702	88,095	83,386	78,487	79,637	
報 こ 奨 れ に 及 類 び す る 経 費	納期前納付の報奨金	0	0	0	0	0	
	納税貯蓄組合補助金	0	0	0	0	0	
	納 税 奨 励 金	0	0	0	0	0	
	そ の 他	0	0	0	0	0	
	計	0	0	0	0	0	
そ の 他	27,027	51,014	25,551	24,698	52,253		
合 計 (B)			486,241	491,927	470,924	453,598	493,881
市税収入額に対する徴税費 の割合 (B)/(A)×100		%	2.27	2.25	2.16	2.06	2.16
徴 税 職 員 数		人	60	59	50	46	48
徴税職員1人当たり人口		人	2,004	2,058	2,446	2,692	2,596
徴税職員1人当たり世帯		世帯	992	1,023	1,221	1,346	1,299
住 民 1 人 当 たり 徴 税 費		円	4,043	4,051	3,850	3,663	3,963
1 世 帯 当 たり 徴 税 費		円	8,166	8,149	7,711	7,327	7,924

※ 人口・世帯数は、各年の1月1日現在による(外国人住民を含む。)

市 税 概 要 令 和 5 年 度

令 和 6 年 1 月 発 行

発 行 小 金 井 市

編 集 市 民 部 市 民 税 課

〒184-8504 東 京 都 小 金 井 市 本 町 六 丁 目 6 番 3 号
電 話 (042) 383-1111

古紙を配合しています。