



©Studio Ghibli

市制施行50周年を記念し、本市の名誉市民である宮崎駿氏(スタジオジブリ)に描いていただいた市のイメージキャラクターです。



ホームページ http://www.city.koganei.lg.jp/
モバイル(携帯電話)版 http://www.city.koganei.lg.jp/m/index.html

毎月1・15日発行

世帯と人口

28.8.1現在
世帯数 58,691 (23増) 男 58,858 (5増)
人口 118,974 (36増) 女 60,116 (31増)
※ 世帯数および人口は、住民基本台帳によるものであり、外国人住民の方を含みます。()内は前月比

主な内容

- ◆お知らせ 特殊詐欺被害の防止・危険薬物等の対策に関する覚書を締結、協働事業提案制度の公開プレゼンテーション審査を実施 ほか …1~3面
◆健康ガイド B型肝炎ワクチン予防接種が定期接種に、20代からの理想のカラダづくり講座 ほか …4面
◆福祉のひろば 第90回ひとりぐらし高齢者交流会、シルバーパスの一斉更新用臨時窓口を開設 ほか …4・5面
◆催し 夏休み子ども環境講座、合同就職面接会および面接対策セミナーを開催 ほか …6~8面

臨時福祉給付金を支給

消費税率の引き上げによる影響を緩和するため、低所得の方に対して、平成28年度臨時福祉給付金を支給します。

また、賃金引き上げの恩恵が及びにくい低所得の障害・遺族基礎年金受給者の方を支援するため、障害・遺族基礎年金受給者向け給付金(年金生活者等支援臨時福祉給付金)を支給します。

支給対象となる可能性がある方には、8月初旬に申請書等を送付しましたので、支給対象の方は、申請期間内に同封の返信用封筒で返送してください。

申請期間中は、前原暫定集会所1階でも受け付けます。(正午~午後1時、毎月第4月曜・土曜・日曜・祝日・年末年始を除く)

※ 申請開始当初の窓口は大変混雑しますので、なるべく郵送で申請してください。

申請期限 平成29年1月31日(消印有効)

必要書類 ▷申請書 ▷本人確認書類の写し(運転免許証、パスポート、住民基本台帳カード等)▷振込口座の通帳の写し(小金井市で初めて申請する方のみ)

問合せ 市臨時福祉給付金専用ダイヤル ☎0570-077-792

平成28年度臨時福祉給付金

支給対象者 次の全てに該当する方

- ▷平成28年1月1日現在、小金井市の住民基本台帳に登録されている方
▷市民税(均等割)が課税されていない方または市の条例で定めるところにより市民税を免除された方(市民税を課税されている方の扶養親族等は除く)(下表)

▷生活保護等の受給者ではない方

給付額 1人につき3千円



市民税が課税されない所得等の水準の目安

(給与所得者)

Table with 2 columns: 区分, 非課税限度額(給与収入ベース). Rows include 単身, 夫婦, 夫婦子1人, 夫婦子2人.

(公的年金等受給者)

Table with 2 columns: 区分, 非課税限度額(年金収入ベース). Rows include 単身, 夫婦.

障害・遺族年金受給者向け給付金

支給対象者 平成28年度臨時福祉給付金の支給対象者のうち、平成28年5月分の障害基礎年金や遺族基礎年金等を受給している方

※ 高齢者向け給付金を受給した方は除きます。

給付額 1人につき3万円



カクニンジャ

振り込め詐欺や個人情報の搾取にご注意ください

市の職員がATM(銀行・コンビニなどの現金自動預け払い機)の操作をお願いすることや、手数料の振り込みをお願いすること、暗証番号を聞き取ることは絶対にありません。

「小金井の魅力」募集

市では、市民の皆さんが愛着と誇りを持てる市とするため、市の魅力を広く市内外に発信し、市のイメージアップを図る活動を進めています。

行政等(制度、補助金など)「この制度を利用したい」「このサービスは充実している」

このたび、小金井の魅力を再発見し、PR活動に反映させていくため、皆さんが感じた「小金井の魅力」を募集します。

お気に入りの場所や自然など、どんなことでも構いません。あなたが知っている小金井の魅力をお寄せください。また、あなたが小金井市に住むことになった動機、住んでいて良かったと思うことや自慢したことなどもお寄せください。

募集内容 あなたが感じた「小金井の魅力」

見所(名所、公園、建物など)「私のおススメスポット」「ここからの眺めは素晴らしい」

自然(植物、動物、生物など)「きれいな花が咲いている」「貴重な生物が生息している」

文化(芸能、伝統、歴史など)「伝統を受け継いで活動している」「この建物には歴史がある」

人物(活動、特技、偉人、名人など)「こんな活動をしている人(団体)がいる」「全国大会に出場する」

行事(イベント、スポーツ大会、伝統行事など)

申込 8月15日~9月16日(消印有効)に、指定の応募用紙の必要事項を明記し、直接、郵送、ファックスまたは市ホームページ専用フォームで広報秘書課広報係(〒184-8504住所不詳)に届けてください。TEL:042-383-1111 FAX:042-383-1122

お知らせ information

委員募集

このたび、公募委員を募集します。

＜小金井市民交流センター 運営協議会委員＞

市では、小金井市民交流センターの運営の適正化を目的として小金井市民交流センター運営協議会を設置してま

す。同委員会は、公募による委員3人以上、学識経験者3人以上、各種団体から推薦された委員2人以上、市職員の合計9人以内で構成されます。募集人員 3人（選考）

対象 市内在住で、平成28年8月15日現在18歳以上の方
応募期間 委嘱日から2年間
応募方法 8月15日～9月16日（消印有効）に、直接、郵送またはファクスで、小論文（800字以内・課題Ⅱ「公立文化施設の役割について」）・住所・氏名・年齢・性別・電話番号を明記し、コミュニティ文化課へ。

問合せ コミュニティ文化課 文化推進係（〒184-8504 住所不要・市役所第二庁舎4階 ☎042-387-9923 FAX042-388-1323）

＜保健福祉総合計画 策定委員会委員＞

市では、平成28年度、29年度の2か年をかけて、保健福祉総合計画を策定するため、保健福祉総合計画策定委員会を設置します。

同委員会は公募市民4人、学識経験者1人、福祉関係団体等に属する委員4人、計画

策定に関係する機関に属する者3人で構成されます。

募集人員 4人（選考）

対象 市内在住・在勤・在学で、平成28年8月1日現在18歳以上の方

委嘱期間 委嘱日～平成30年3月31日
応募用紙配布場所 市役所第二庁舎1階受付、地域福祉課（市役所第二庁舎2階）、保健センター、社会福祉協議会（本町5-36-17）、公民館各館、図書館本館等で配布するほか、市ホームページからダウンロードできます。

応募方法 8月15日～9月16日（消印有効）に、直接、郵送またはファクスで、指定の応募用紙に、作文（800字以内・課題Ⅱ「市の福祉を推進するために重点的に取り組むべきこと」）・住所・氏名・年齢・性別・電話番号を明記し、地域福祉課へ。

問合せ 地域福祉課地域福祉係（〒184-8504 住所不要・市役所第二庁舎2階 ☎042-387-9915 FAX042-384-524）

報酬 1万円（1回）
選考方法 市役所内で設けた選考委員会にて、論文等による審査・選考を行います。

選考結果 応募者全員に選考結果をお知らせします。提出していただいた論文等は、選考後返却します。

選考基準 必要な方はお問い合わせください。
その他 ▼すでに市が設置している附属機関等の委員の方は、原則として一つまでしか他の附属機関等の委員を兼ね

ることができません。（臨時的・限定的に設置される附属機関等は、その他に一つに限り兼ねることがあります。）

※ 開催頻度など詳しくはお問い合わせいただくか、市ホームページをご覧ください。

公民館企画実行委員 選任結果

公民館企画実行委員選出要綱により、次の方々を委員に選任しました。

【本館】
▽小野寺千鶴子さん、刃込美津代さん、岸川公一さん、花淵健一さん、宗像高子さん、山本英次郎さん
【貫井南分館】
▽大嶋郁子さん、沖恵子さん、小野寺徹さん、川原美紀さん、本多詮明さん、森廣美さん

【東分館】
▽生形久幸さん、柏倉明さん、川上正夫さん、熊野賢三郎さん、嵯峨山康夫さん、若井隆司さん
【緑分館】
▽大島建雄さん、大野雅弘さん、島田隆さん、杉井亜紀子さん、山本大毅さん、横須賀裕さん

【貫井北分館】
▽小川一豊さん、福田久治さん
問合せ 公民館本館（☎042-383-1184）

特殊詐欺被害の防止・危険薬物等の対策に関する覚書を締結

市では、振り込み詐欺等の特殊詐欺被害の根絶と、危険薬物等による事件・事故の絶無を図るため、警視庁小金井警察署、公益社団法人東京都宅地建物取引業協会武蔵野中

央支部（以下「宅建協会」）、公益社団法人全日本不動産協会東京都本部多摩中央支部（以下「不動産協会」と、「特殊詐欺被害の防止・危険薬物等の対策に関する覚書」を、7月21日に締結しました。

この覚書の締結により、市と警察は、被害の現状や、犯人アジト発見の着眼点、危険薬物の危険性等に関する情報を、積極的に宅建協会や不動産協会へ提供します。

また、宅建協会や不動産協会は、犯人アジト等の情報を入手したときは、市と警察に速やかに通報するほか、建物を特殊詐欺や、危険薬物等の販売に使用しない旨の誓約書、解除条項を盛り込んだ契約書などの使用を協会員に働きかけます。

市では、本締結を含め、さらに安全で安心して暮らすことのできるまちの実現をめざしてまいります。

問合せ 地域安全課地域安全係（☎042-387-9806）



マイナンバーカードの交付状況

マイナンバーカードを申請した方には、交付準備が整い次第、個人番号カード交付通知書と予約案内を順次送付しています。現在、交付通知書は申請からおよそ1か月程度で発送しています。

なお、平成28年7月中旬ま

高齢者住宅入居者募集

募集戸数 3戸
住宅名

① グリーンタウン小金井（緑町4-12-16）Ⅱ1D K（約39・94平方メートル）5階
② グリーンタウン小金井（緑町4-12-16）Ⅱ2D K（約51・28平方メートル）4階
③ シルバーピアグリーン（緑町3-9-8）Ⅱ1D K（約28平方メートル）1階

家賃 ①2万1千700円～4万2千700円②2万7千900円～5万4千800円③1万3千800円～2万7千200円
入居予定日 10月上旬～中旬
申込資格 次のすべての要件に該当する方

① 申込者が65歳以上のひとり暮らしまたは65歳以上の方を含む60歳以上の2人世帯で、市内に引き続き3年以上居住している方（所得制限があります）
② 自立している方で次のいずれかの理由により、代替えの住宅を確保することが困難な方

▽ 1年以内に立ち退くように求められている。
▽ 住宅の老朽化や、浴室がないなどにより、安全や衛生上の問題がある。
▽ 身体に障がいのある方（身体障害者手帳1～4級）で、現住居での生活が困難である。

▽ 家賃が収入（所得から控除額を差し引いた額）の4割を超え、支払いに困難している。
③ 暴力団員による不当な行

為の防止等に関する法律に規定する暴力団員でないこと
その他 ▼すでに高齢者住宅入居申込書を提出している方には、別途通知しますので、再度申し込む必要はありません。▼今回の住宅以外についても常時受け付けています。▼持ち家の方は、申し込みできません。

第49回小金井お月見のつどいボランティアスタッフを募集

市観光まちおこし協会による秋の一大イベント「お月見のつどい」で、舞台・本部・緑日コーナーなどのスタッフとして活躍してみませんか。

とき 9月17日（土）、18日（日）
ところ 江戸東京たてもの園前広場（都立小金井公園内）
対象 期間中の午前10時～午後8時（日時調整可）に会場でスタッフとして参加できる、おおむね15歳以上の方
定員 10人程度
その他 説明会の日程は別途連絡します。

申込 8月31日（消印有効）までに、郵送またはEメールで、「お月見のつどいボランティア希望」・住所・氏名・年齢・電話番号・メールアドレスを明記し、市観光まちおこし協会（〒184-0004 本町6-15-13 シャトー小金井1階 ☎042-387-9800 FAX042-387-9801 to@koganei-kanko.jp）へ。

夜間納税窓口を開設
【固定資産税・都市計画税、

◆◆各種審議会等の開催日程◆◆

※ 保育あり（要事前申込）

名称	とき	ところ	内容	問合せ先
防災会議	8月23日（火） 10：00～	市役所本庁舎3階第一会議室	防災訓練 ほか	地域安全課防災消防係 （☎042-387-9807）
第2回図書館協議会（※）	8月24日（水） 10：00～	図書館本館別館	図書館の在り方について等（手話通訳あり。要事前申込）	図書館本館 （☎042-383-1138）
男女平等推進審議会（※）	8月25日（木） 10：00～	市役所本庁舎3階第一会議室	（仮称）第5次男女共同参画行動計画の策定について、男女共同参画施策の推進について	企画政策課男女共同参画室 （☎042-387-9853）
交通安全推進協議会	8月30日（火） 10：00～	市役所第二庁舎8階801会議室	秋の交通安全運動推進要領等について ほか	交通対策課交通対策係 （☎042-387-9850）
地域自立支援会議（※）	8月30日（火） 17：00～	前原暫定集会所施設1階A会議室	障害者施策全般について（手話通訳あり。要事前申込）	自立生活支援障害福祉係 （☎042-387-9848）
第2回まち・ひと・しごと創生総合戦略推進委員会	9月2日（金） 18：30～	市役所本庁舎3階第一会議室	まち・ひと・しごと創生総合戦略施策の効果検証等	企画政策課企画政策係 （☎042-387-9800）

市・都民税、軽自動車税、法人市民税、国民健康保険税

金融機関などで市税を納めることができない方のため、夜間納税窓口を開設します。

また、事情により一度に納めることが困難な方は、ご相談ください。

とき 8月26日（金）、29日（月）、いずれも午後8時まで

納税課（市役所第二）

夜間入口詳細図

問合せ 納税課納税係（☎042-387-9802）

庁舎3階 ※ 東側職員通用口（左図）から入り、エレベーターをご利用ください。

協働事業提案制度の公開プレゼンテーション審査を実施

市では、今年度から新たに、団体からの提案を基に、団体と市が力を合わせて事業を実施する制度（協働事業提案制度）を開始します。事業の選考のため、プレゼンテーション審査を公開して行いますので、ぜひお越しください。

とき 8月23日（火）午後6時30分～7時45分

ところ 商工会館2階会議室

申込方法 当日直接会場へ。

問合せ コミュニティ文化課 文化推進係（☎042-387-9923）

市議会の傍聴にお越しください

平成28年第3回小金井市議会定例会が、8月29日（月）から開催されます。

原則、午前10時から、本会

ごみ減量大作戦!!

ありがとうございます。

適度な水分補給が必要な時期です。外出先で購入した缶やペットボトル入り飲料を捨てる際は、なるべく購入した店舗や自動販売機に設置されている回収ボックスを利用してください。また、自宅で捨てる際は、缶もペットボトルも水洗いしてから、資源物として出してください。ペットボトルのふたははずして、拠点回収に出すか、プラスチックごみとして出してください。

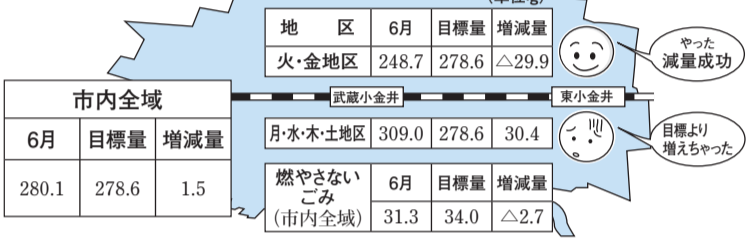
雨天の日も、資源ごみの「布」以外は出すことができますが、ごみ袋に雨が入ると、ごみの重量は増加してしまいます。ごみを出す際は、中の水分を十分絞ったうえで指定収集袋の口の結び目を下に向けてるなど、雨水が入らないようにすると目標達成に近づく一歩となります。

【6月分のごみ排出量報告】

6月分のごみ燃やすごみ1人1日当たり排出量は、280.1gとなり、目標値（278.6g）を1.5g上回りました。

問合せ ごみ対策課減量推進係（☎042-387-9835）

1か月の燃やすごみ地区別
1人1日当たりの排出量



測定内容 セシウム134とセシウム137の合計数値（ベクレル）

対象 市内在住・在勤・在学の方（営利目的は除く）

測定日時 毎週水曜・金曜日（1日2件まで）

ところ 上之原会館

問合せ 学務課学務係（☎042-387-9874）

食品の放射能を測定

測定日時 毎週水曜・金曜日（1日2件まで）

ところ 上之原会館

測定内容 セシウム134とセシウム137の合計数値（ベクレル）

対象 市内在住・在勤・在学の方（営利目的は除く）

測定日時 毎週水曜・金曜日（1日2件まで）

ところ 上之原会館

測定内容 セシウム134とセシウム137の合計数値（ベクレル）

対象 市内在住・在勤・在学の方（営利目的は除く）

就学援助制度

公立小・中学校に入学し、経済的な事情で就学が困難な家庭のお子さんの、教育費の一部を援助しています。援助に当たっては、学年、家族構成、世帯の収入等によって可否が決まります。

申請は、随時受け付けています。詳しくは、お問い合わせください。

問合せ 学務課学務係（☎042-387-9874）

出張ハローワーク

ハローワーク立川の臨時窓口を設置します。就職に当たってのさまざまな相談支援などを行いますので、ぜひお越しください。

とき 8月26日（金）午後1時～5時

問合せ 子育て支援課子育て支援係（市役所第二庁舎3階 ☎042-387-9883）

特別支援教育講演会

特別支援教育は、子どもたち一人ひとりの持った力を高められるよう、適切な教育や指導を通して必要な支援を行う教育です。

この考え方を多くの皆さんに知っていただくため、講演会を行います。

とき 8月26日（金）午前9時30分～11時30分

ところ 小金井 宮地楽器ホール小ホール

講師 松原豊さん（子ども教育宝仙大学教授）

定員 30人（申込順）

申込 8月15日から、電話またはファクスで、氏名・参加人数・電話番号を指導室指導係（☎042-387-9877 FAX 042-383-1133）へ。

子ども家庭支援センター エンジェル教室

リズム遊び、離乳食の話、同じ地域の方との交流等を通じて育児を学びます。

とき 9月8日（木）、29日（木）午前10時～11時30分

ところ 保健センター

対象 4～5か月児と保護者

申込 9月7日までに、電話または直接、子ども家庭支援センター（☎042-321-3141 月曜・日曜日を除く）へ。

ファミリー・サポート・センター会員説明会

同センターは、依頼会員（手助けしてほしい方）と協力会員（お手伝いをしたい方）の会員組織です。

登録を希望する方のため、会則、援助活動までの流れ、仕組みを説明します。

子育てを地域で支える相互援助活動に参加しませんか。

とき 8月31日（水）午前10時～11時

ところ 保健センター

対象 依頼会員（市内在住で、原則生後57日～小学生の子どもと同居している方）

協力会員（援助活動に関心のある20歳以上の方（登録するには協力会員講習会への参加が必要です））

その他 保育あり（要事前申込）

申込 8月17日から、電話でファミリー・サポート・センター（☎042-320-1170 11日曜日を除く午前9時～午後5時）へ。

子ども家庭支援センター エンジェル教室

リズム遊び、離乳食の話、同じ地域の方との交流等を通じて育児を学びます。

とき 9月8日（木）、29日（木）午前10時～11時30分

ところ 保健センター

対象 4～5か月児と保護者

申込 9月7日までに、電話または直接、子ども家庭支援センター（☎042-321-3141 月曜・日曜日を除く）へ。

ファミリー・サポート・センター会員説明会

同センターは、依頼会員（手助けしてほしい方）と協力会員（お手伝いをしたい方）の会員組織です。

登録を希望する方のため、会則、援助活動までの流れ、仕組みを説明します。

子育てを地域で支える相互援助活動に参加しませんか。

とき 8月31日（水）午前10時～11時

ところ 保健センター

対象 依頼会員（市内在住で、原則生後57日～小学生の子どもと同居している方）

協力会員（援助活動に関心のある20歳以上の方（登録するには協力会員講習会への参加が必要です））

その他 保育あり（要事前申込）

申込 8月17日から、電話でファミリー・サポート・センター（☎042-320-1170 11日曜日を除く午前9時～午後5時）へ。

子ども家庭支援センター エンジェル教室

リズム遊び、離乳食の話、同じ地域の方との交流等を通じて育児を学びます。

とき 9月8日（木）、29日（木）午前10時～11時30分

ところ 保健センター

対象 4～5か月児と保護者

申込 9月7日までに、電話または直接、子ども家庭支援センター（☎042-321-3141 月曜・日曜日を除く）へ。

9月の相談日

お気軽にご相談ください

相談名	とき	ところ・問合せ先	相談名	とき	ところ・問合せ先		
市民相談	月曜～金曜日（市役所執務時間内）	広報秘書課広聴係（市役所第二庁舎1階 ☎042-387-9818）	高齢者介護相談	月曜～土曜日 午前9時～午後5時30分	▷ 小金井きた地域包括支援センター（桜町1-9-5 ☎042-388-2440） ▷ 小金井みなみ地域包括支援センター（前原町5-3-24 ☎042-388-8400） ▷ 小金井ひがし地域包括支援センター（中町2-15-25 ☎042-386-6514） ▷ 小金井にし地域包括支援センター（貫井北町2-5-5 ☎042-386-7373）		
外国人相談（English）	9月20日 September 20 午前10時～正午 10:00am-12:00am	▷ ところ＝市民相談室 ▷ 予約が必要です。	高齢者向け住宅改修相談	火曜日＝小金井ひがし地域包括支援センター 第2木曜日＝小金井みなみ地域包括支援センター 第4木曜日＝小金井きた地域包括支援センター いずれも午後1時30分～4時30分 ※ 電話で各地域包括支援センターへ予約してください。	木造住宅耐震相談	第2木曜日 午後1時30分～4時30分	まちづくり推進課住宅係（市役所第二庁舎5階 ☎042-387-9861）へ1週間前までに予約してください。
法律相談	9月1・6・8・13・15・20・27・29日	午前9時～正午	シルバー人材センター入会相談	第1・第2木曜日（祝日を除く） 午前10時～正午（午前10時までに来所の方）	シルバー人材センター（貫井北町1-8-21 ☎042-383-6141）		
税務相談	9月14・28日	いずれも午後1時30分から	福祉サービス苦情相談	水曜日 午後1時～5時	福祉オンブズマン事務局（市役所第二庁舎8階802会議室 ☎FAX=042-383-1225）へ予約してください。		
人権・身の上相談	9月20日		創業相談	月曜～金曜日 午前10時～午後6時	▷ ところ＝東小金井事業創造センター（梶野町1-2-36） ▷ 同センターホームページ（http://ko-to.info/）申込フォームまたは電話（☎0422-31-2040）で予約してください。		
建築・登記・表示登記相談	9月7日		生活困窮者自立相談	月曜～金曜日 午前8時30分～午後5時	自立相談サポートセンター（本町5-36-17 ☎042-386-0295）		
行政相談	9月15日						
相続等暮らしの書類作成相談	9月21日						
交通事故相談	9月13日						
女性総合相談（夫婦・家族・人間関係）	9月2・9・16・23・30日 午後1時30分～4時30分 ※ 保育あり（1歳以上の未就学児。1か月前までに要事前申込）	▷ ところ＝市民相談室 ▷ 企画政策課男女共同参画室（☎042-387-9853）へ予約してください。					
母子（ひとり親）・女性相談	月曜～金曜日（市役所執務時間内）	子育て支援課（市役所第二庁舎3階 ☎042-387-9836）					
教育相談	月曜～土曜日 午前9時～午後4時30分	教育相談所（本町6-5-3 シャトー小金井別館3階 ☎042-384-2508）					
消費生活相談	月曜～金曜日 午前9時30分～午後4時（正午～午後1時を除く）	経済課（市役所第二庁舎4階 ☎042-384-4999）					
労働相談	月曜～金曜日 午前9時～午後5時	労働相談情報センター国分寺事務所（国分寺市南町3-22-10 ☎042-321-6110）					

健康ガイド

健康課(保健センター)
 (貫井北町5-18-18)
 ☎042-321-1240

B型肝炎ワクチン

予防接種が
定期接種になります

10月からB型肝炎ワクチン予防接種が定期化になります。対象者には、9月中旬に予診票を発送しますので、詳しくは同封の案内をご覧ください。

対象 平成28年4月1日以降に生まれた0歳児

問合先 健康課

骨粗しょう症検診

節目年齢の女性の方を対象に、骨粗しょう症検診を無料で実施します。

とき 10月22日(土)午前8時30分～午後5時(正午～午後1時を除く)

ところ 保健センター

対象 昭和21・26・31・36・41・46・51・56年生まれの女性の方

※ X線検査のため、妊娠中の方は受診できません。

定員 20人(多数抽選)

その他 検診の結果、指導が必要な方を対象に、後日骨粗しょう症予防教室を実施します。

申込 8月29日(必着)までに、郵送(1人1通)で「骨粗しょう症検診申込」住所・氏名(ふりがな)・生年月日・年齢・電話番号を明記し、健康課(〒184-0001 5貫井北町5-18-18)へ。

胃がん検診・肺がん検診

同日に2つの検診が受けられます。どちらか一方のみでも構いません。

とき・ところ 10月28日

所・氏名(ふりがな)・生年月日・電話番号・検診名(「胃がん検診のみ」・「肺がん検診のみ」・「胃・肺がん検診のいずれか」・希望日(3つまで)を明記し、健康課(〒184-0001 5貫井北町5-18-18)へ。

成人歯科健康診査

生涯を通じ、自分の歯で過ごせることを目的に、節目年齢の方を対象とした、成人歯科健康診査を実施します。

とき 9月1日(木)～11月30日(水)

ところ 市内契約歯科医療機関

対象 昭和11・16・21・26・31・36・41・46・51・56年生まれ(今年80・75・70・65・60・55・50・45・40・35歳)の方

費用 無料

その他 ▽対象の方には8月下旬に受診票を郵送します。転入等により受診票が届かない方は、ご連絡ください。▽治療が必要な場合は保険診療ですが、健診当日は診療できません。

健康講演会

毎日の食事で気をつけたいことをお話しします。

とき 9月17日(土)午後4時～5時30分

ところ 市医師会館3階

講師 三島協二さん(市医師会会員)

申込方法 当日直接会場へ。

20代からの理想のカラダづくり講座

簡単に栄養バランスを考え

たレシビを学び、ロコモコプレートとヘルシースイーツを作ります。

とき 9月24日(土)午後1時30分～4時30分

ところ 保健センター

対象 市内在住・在勤の20～39歳の方

定員 10人(申込順)

申込 8月15日から、電話で健康課へ。

離乳食教室

2回食への進め方

とき 9月15日(木)午後2時45分～4時15分

ところ 保健センター2階

内容 管理栄養士・歯科衛生士による講義、試食など

対象 おおむね6・7か月児の保護者

定員 15人(申込順)

その他 母子同室です。子ども連れの方は、申込時にお伝えください。

申込 8月15日から、電話

BCG接種

で健康課へ。

とき 9月12日(月)、26日(月)午前9時30分～10時45分

ところ 保健センター

対象 1歳未満の乳児(標準的な接種年齢は、生後5か月～8か月未満)

注意事項 前日の夜から接種する腕(左腕)への塗り薬は控えてください。

愛の献血

とき 8月20日(土)午前10時～11時30分、午後1時～4時

ところ JR武蔵小金井駅南口コミュニティ広場(フェスティバルコート)

対象 16～64歳の方

※ 60～64歳に献血経験のある方は、69歳まで献血することができます。

実施団体 東京都赤十字血液センター

問合先 健康課

9月の乳幼児・産婦健康診査

左表のとおり実施します。対象の方には、案内状を郵送しますので、届かない方は、ご連絡ください。

問合先 健康課

健康診査名	とき	対象
3～4か月児・産婦健康診査	9/1(木)	平成28年5月生まれの乳児と母親
	/15(木)	
1歳6か月児健康診査	9/6(火)	平成27年2月生まれの幼児
3歳児健康診査	9/14(水)	平成25年8月生まれの幼児
	/28(水)	

各種事業案内

	とき	ところ	内容
乳幼児健康相談(のびのび広場相談)	9月7日(水) 13:30～15:30	公民館貫井南分館	▷身体測定、育児および保健・栄養相談
	9月13日(火) 13:30～15:30	婦人会館	▷母乳相談(婦人会館、公民館東分館のみ)
	9月21日(水) 13:30～15:30	公民館東分館	▷歯科相談(公民館東分館のみ)
	9月27日(火) 13:30～15:30	前原暫定集会施設	▷身体測定のみも可。気軽に直接会場へお越しください。
	▷助産師=9月8日(木)、29日(木) ▷保健師=9月1日(木)、15日(木) いずれも9:30～11:30	保健センター	▷身体測定、育児および保健相談 ▷助産師の日は母乳相談(妊婦含む) ▷相談は要予約
歯科健康相談(歯科医師)	9月21日(水) 15:00～16:00	〃	[担当医] 川合 ▷要予約(当日も可)
成人健康相談(医師・保健師)	9月9日(金) 13:30～15:00	上之原会館	[担当医] 斎藤(循環器内科) 岡宮(婦人科) ▷血圧測定、健康相談など ▷医師との相談は13:30～14:45(要予約)
	9月30日(金) 13:30～15:00		[担当医] 松本(呼吸器内科) 畔田(循環器内科)
栄養相談(管理栄養士)	9月16日(金) 13:30～15:30	保健センター	▷食生活で気になることや食事療法、離乳食など ▷要予約 ▷別の日程を希望の方は、ご相談ください。

※ 保健師・管理栄養士・歯科衛生士による電話相談は随時受け付けます。

福祉のひろば

認知症家族の集い

認知症の方を介護している家族同士、悩みや不安を語り合い、専門の先生の助言をいただきながら一緒に勉強しませんか。

とき 9月10日(土)午後1時～3時

ところ 前原暫定集会施設C会議室

講師 五島シズさん(認知症介護研究・研修東京センター 客員上級研究員)

対象 認知症の家族を介護している方

定員 20人(申込順)

申込 8月15日から、電話で緑寿園ケアセンター(☎042-142-1206)へ。

第90回ひとりぐらし高齢者交流会

「みどり号で行く山梨県富士五湖 忍野八海・花の都公園」

とき 9月16日(金)、27日(火)、29日(木)午前8時30分～午後5時

対象 JR中央線北側在住の70歳以上の一人暮らしの方

※ 同一または隣接した敷地・建物内に配偶者または2親等以内の血族が居住している方を除きます。

参加費 2千円

その他 以前参加した方には案内を郵送しました。

申込 8月15日～26日に、電話で社会福祉協議会(☎042-386-0294)へ。

おとしより無料入浴デー

おふる屋さんのご協力により、高齢者の健康保持や児童との交流・憩いの場として、「薬湯」を実施します。

大きなお風呂でのんびりと、子どもたちと一緒に楽しむひとときをお過ごしください。

とき 8月28日(日)午後4時～11時

ところ めぐい湯(貫井北町3-4-4)

対象 市内在住の65歳以上の方と小学生以下の方

その他 ご利用の際は、当日、浴場に口頭で必ず申し出ていただきます。

問合先 介護福祉課高齢福祉係(☎042-387-9843)

善意の輪

社会福祉協議会取扱分

◎5月分(敬称略)

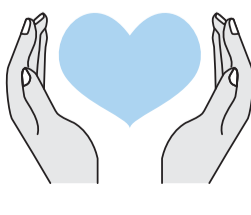
【一般寄附】

▽4万7千400円(株)むさし
 小金井自動車教習所
 千円(雨宮安雄)

【特定寄附】

◆交通災害等遺児のために
 ▽5万5千113円(聖パート2の歌を愛するお客様一同)

◆バス購入のために
 ▽2万9千94円(ひとりぐらし高齢者交流会)▽7千788円(貫井南町東自治会)▽5千円(雨宮安雄)



東京都シルバーパスの 一斉更新用臨時窓口を 開設

70歳以上の方が都営交通および都内民営バスを利用できる東京都発行の「東京都シルバーパス」は、9月30日で使用期限が切れます。10月1日から使用できるパスの更新手続は、指定団体「東京バス協会」が行います。

とき 9月13日(火)～30日(金) 午前9時～午後4時(土曜・日曜・祝日を除く)

ところ 市役所第二庁舎3階301会議室

申込書 8月下旬に、東京バス協会から「更新申込書」等が郵送されます。

問合せ先 東京バス協会 ☎03-5308-6950

シルバー人材センター

〈学習教室等の生徒募集〉

各教室の日時・会場等詳細は、お問い合わせください。

申込方法 電話で同センターへ。

〔学習教室〕

対象 小学校3年生～中学校3年生

費用 ▽小学生Ⅱ6千400円(月8回分) ▽中学生Ⅱ8千400円(月8回分)

※ 初回のみテキスト代等3千円が必要です。

〔英会話教室(基礎～中級クラス)〕

費用 4千200円(月4回分)

※ 初回のみテキスト代等2千120円が必要です。

〔子ども英語教室〕

対象 4歳～小学校6年生

費用 3千900円(月3回分)

※ 初回のみテキスト代等6141円

〈囲碁教室(入門～有段クラス)〉

3千500円が必要です。

費用 2千500円(月4回分)

〈植木の手入れの申し込み受け付け〉

植木の手入れの10～12月作業分の申し込みを受け付けます。(多数抽選)

申込期限 ▽10月分Ⅱ9月1日 ▽11月分Ⅱ10月6日 ▽12月分Ⅱ11月2日

申込方法 申込期限(必着)までに、往復はがきに作業希望月・住所・氏名(ふりがな)・電話番号・作業場所(住所と異なる場合)を明記し、シルバー人材センター「植木剪定係」へ。

◇共通◇

問合せ先 シルバー人材センター(〒184-0015 貫井北町1-8-21 ☎042-383-6141)

心身障害者医療費助成制度

9月に障 受給者証が 更新されます

都では、重度の心身障がいのある方を対象に、医療費の一部を助成する心身障害者医療費助成制度(医療)を実施しています。現在お持ちの受給者証は、有効期限が8月31日までとなっています。

受給者のうち、平成27年中の所得が下表の平成28年度所得制限基準額以下で、いずれかの健康保険に加入していることが確認できた方には、9月1日から使用する新しい受給者証を8月下旬に郵送します。また、所得制限基準額を超えた等の理由で更新できない方には、その理由を記した助成事由消滅通知書を郵送します。

申請者本人の所得(平成27年中)が、左表の所得制限基準額以下の方。ただし、20歳未満の方は、その方が加入している健康保険の被保険者(国民健康保険では世帯主)の所得が基準額以下の方

その他 ▽加入している健康保険が変わったときは、必ず届け出をしてください。▽旧受給者証や転出・死亡等で資格を失った方の受給者証は、必ずお返しください。

問合せ先 自立生活支援課障書福祉係(市役所第二庁舎2階 ☎042-387-9842)

〔新規に申請する方〕

次のすべての要件に該当する方は、申請により新たに受給することができま

- ▽ 小金井市に住民登録している65歳未満の方(一部特例あり)
- ▽ 国民健康保険など、いずれかの健康保険に加入している方
- ▽ 身体障害者手帳1・2級(内部障がいの場合3級まで)、または愛の手帳1・2度を取得している方
- ※ 内部障がいは、心臓、じん臓、呼吸器、ぼうこう、直腸、小腸、肝臓、ヒト免疫不全ウイルスによる免疫の障がいです。

平成28年度所得制限基準額 (平成27年中の所得)

扶養親族等の数	0人	1人	2人	3人
基準額	360万4千円	398万4千円	436万4千円	474万4千円

※ 所得制限基準額は、所得額から各種控除を差し引いた額になります。なお、控除額は、所得税、市・都民税等の控除額と若干異なります。

情報ア・ラ・カルト

このコーナーでは、市民グループなどの催し物等を紹介し、事業の実施内容に市および教育委員会は携わっていませんので、ご不明な点は、主催者にお問い合わせください。(掲載内容についての責任は主催者側にさせていただきます)

後援事業

掲載を希望する団体は、後援申請を行った担当課に記載方法・締切日などを確認してください。

催し・講座

- 第5回「小金井が好きだ。」ポスター写真コンテスト作品募集 平成29年1月20日まで/架空の映画「小金井恋物語」のワンシーンとなる風景の写真を募集/事務局でポスター加工し、平成29年2月11日に小金井 宮地楽器ホールで展示・表彰イベントを開催/応募要項はホームページ (<http://koganeilocation.jimdo.com/>) で/こがねいロケよび隊・田村 ☎090-8744-9200
- 子ども用品交換会@わんぱくプレーパーク 8月22日(月) 午前10時30分～午後2時(雨天=23日)/都立武蔵野公園くじら山/未就学児・小学生とその保護者/子ども用品、マタニティー用品を持ち寄り交換。玩具は不可/無料/当日直接会場へ/詳細はのびのび子育て ☎090-6143-8124
- 税理士による「税務相談」 8月26日(金) 午後3時～8時30分/武蔵野プレイス1階ギャラリー(武蔵野市境南町2-3-18)/税金に関する一般的な相談に応じます/無料/当日直接会場へ/東京税理士会武蔵野支部 ☎0422-55-2313
- JA東京むさし市民盆踊り大会 8月26日(金) 午後5時～8時、盆踊りは午後6時から(雨天中止)/JA東京むさし本店駐車場(貫井北町1-10-1)/ち

- びっ子ゲームコーナー、模擬店など楽しいイベントが盛りだくさん/車での来場はご遠慮ください/JA東京むさし本店 ☎042-388-8831
- 東京農工大学科学博物館企画展「数理とコンピューターで創造する折り紙の形」 ①展示と制作法=8月27日(土)～9月9日(金)(日曜・月曜日を除く) 午前10時～午後5時(入館は4時まで) ②講演・立体折り紙体験=8月27日(土) 午後3時～4時、三谷純さん(筑波大学教授)/いずれも同博物館/無料/90人(当日先着順)/同博物館 ☎042-388-7163
- 相続・遺言等暮らしの手続の無料相談会 8月27日(土) 午後1時30分～4時30分/市民会館・萌え木ホール/行政書士による相続、遺言、家庭問題などの無料相談/当日直接会場へ/都行政書士会多摩中央支部・片岡 ☎042-306-9450
- 相続についての無料相談会 8月28日(日) 午前10時～午後1時/東小金井駅開設記念会館・マロンホール2階会議室/公正証書遺言の作成支援、遺産分割協議書の作成、預貯金・自動車等の名義変更について行政書士を中心とした専門家集団が相談に応じます/当日直接会場へ/NPO法人広域市民の暮らし支援機構・春日 ☎090-4711-8507
- NPO現代座公演「武蔵野の歌が聞こえる」 9月2日(金)、5日(月)、7日(水) 午後7時、3日(土)、6日(火) 午後

- 2時・7時、4日(日) 午後2時/現代座ホール(緑町5-13-24)/江戸時代に武蔵野台の新田開発を成し遂げ、小金井に桜を植えた川崎平右衛門の村づくりの物語/一般3,000円、小・中・高校生1,000円/各回80人/申し込みは、NPO現代座 ☎042-381-5165
- 不動産街頭無料相談会 9月6日(火) 午前10時～午後4時/JR武蔵小金井駅南口駅前広場内/弁護士、税理士、一級建築士、当協会相談員が不動産に関するお悩み無料で応じます(相談内容やプライバシーに関する秘密は厳守いたします)/ (公社)全日本不動産協会多摩中央支部 ☎042-316-7822
- 小金井コミュニティ講座「マンショントラブルと解決法・秋バテ対策」 9月10日(土) 午後3時～4時20分/なかよし鍼灸院(本町5-3-24)/500円(資料代)/このほか、女性のためのヴォイストレーニング、水彩画、初心者レッスン、南の音楽教室など。詳細はブログ (<http://ameblo.jp/k-kouza/>) で/受講希望日の前日までに同講座事務局・佐藤 ☎090-6014-3566

- 税理士による相続についての講演会 9月11日(日) 午前9時55分～正午(9時30分開場)/市民会館・萌え木ホール/土手内誠仁さん(代表社員税理士)/50人(申込順)/無料/駐車場はありません/主催=税理士法人土手内総合事務所/8月15日～9月7日に、電話で講演会事務局 ☎042-576-5111=月曜～金曜日午前9時～午後5時30分

スポーツ

- 秋季バレーボール大会 10月16日(日) 午前9時～午後6時/総合体育館/家庭婦人対象/1チーム4,500円/8月28日までに、電話で市バレーボール連盟・段 ☎090-6538-7636
- 早起き野球秋季大会 8月27日～11月26日の毎週土曜日 午前7時～9時/上水公園運動施設グラウンド/市内在住・在勤の方/1チーム4,000円/主将会議=8月24日(水) 午後6時30分から総合体育館で/8月15日～22日に、電話で早起きスポーツクラブ事務局・田村(tAm Sports 院内 ☎042-427-6360)

官公署 だより

- 消防ボランティア講習 8月28日(日) 午前9時～正午/小金井消防署/簡易水槽組み立て、救助資機材を活用した救助訓練など/災害時支援ボランティア登録者、登録希望者対象。登録に関する詳細はホームページ (<http://www.tfd.metro.tokyo.jp/tfd/hp-bousaika/sien/index.html>) 参照/8月20日までに同署 ☎042-384-0119
- 身元不明相談所を開設 9月1日(木)～30日(金) 午前9時～午後4時30分/警視庁では、「今すぐに帰ってあげたい家族のもとに」をスローガンに、身元不明相談所を開設します/小金井警察署刑事組織犯罪対策課相談室 ☎042-381-0110

催し

event

子ども

小学生向け ガリレオ理科実験 参加者募集

テレビ等でなじみの、滝川洋二さんが企画・監修する理科実験教室を開催します。午前の部は、低学年向けに「空気と遊ぼう」、午後の部は、高学年向けに「電気とモーター」をテーマにし、学校とは違う環境で、科学や自然現象の不思議や楽しさを、実験を通して体感できるプログラムです。子どもたちの知的好奇心をばくくみませんか。

詳細はCO-舎ホームページ (<http://co-sha.net>) をご覧ください。
とき 8月23日(火) 午前の部 11時10分～正午、午後の部 11時20分～4時
ところ CO-舎(本町1-6-11)
講師 滝川亮さん(wingss for代表)、滝川洋二さん(NPO法人ガリレオ工務理事長)



滝川洋二さん

対象 午前の部 11小学校1～3年生、午後の部 11小学校4～6年生
定員 各20人
参加費 2千円(材料費等)
申込 申し込みは、電話またはEメールで、参加者全員
 の氏名・学年・希望の部・電

スポーツ

第88回市民体育祭

競技スポーツ、レクリエーション種目ともに、日ごろの練習の成果を発揮できる絶好の機会です。小学生から高齢者の方まで、ぜひ、大会を楽しんでください。

注意事項 ▽車の来場はご遠慮ください。▽ごみは各自持ち帰ってください。▽大会規定等詳しくは、総合体育館で配布している実施要項を確認してください。

問合先 体育協会(総合体育館内 ☎042-384-4001) 土曜・日曜・祝日を除く午前9時～午後5時

夏休み子ども環境講座 自然ふしぎ体験―理科実験教室

理科の観察や実験を通して、ものづくりや自然の不思議を解き明かす体験ができる実験教室を行います。
とき 8月26日(金) 午前10時～正午
ところ 環境学習館
対象 市内在住・在学の小学校4～5年生
定員 15人(申込順)
参加費 500円(材料費)
申込 8月15日から、電話で環境政策課環境係(☎042-387-9817)へ。



ハゼ釣り大会

とき 9月4日(日) 午前4時栗山公園前、4時15分市役所第二庁舎前出発(雨天実施。貸切バス使用)
ところ 千葉県木更津港周辺
対象 市内在住・在勤・在学の方(小学生以下は保護者同伴)

競技部門 少年・少女の部、女性の部、一般の部、70歳以上の部
競技方法 ハゼの総重量
定員 40人(申込順)
参加費 中学生以下2千円、女性2千円、一般3千円(当日納入。えさ付)

おはなし会
とき 8月27日(土) 午前10時30分～11時
ところ 公民館緑分館視聴覚室
内容 絵本や紙芝居の読み聞かせ、手遊び ほか
対象 3歳～小学校3年生程度
協力 楽器探検隊「おはなし音楽隊」
申込方法 当日直接会場へ。
問合先 図書館緑分室(☎042-387-7302)

※キャンセルは8月31日まで。その後は有料

グラウンドゴルフ大会

とき 9月6日(火) 午前9時から(雨天13日)
ところ 上水公園運動施設グラウンド
対象 市内在住・在勤・在学の方
競技方法 4ラウンド32ホール
 のトータルスコアで順位を決定

定員 60人(申込順)
主管・申込 8月15日～31日に、電話で市グラウンドゴルフ連盟・村杉(☎042-301-7866)へ。

居合道大会

とき 9月11日(日) 午前10時30分から
ところ 総合体育館剣道場
対象 市内在住・在勤の方および連盟会員
競技種目 段別(段外～5段) 演武、無差別古流演武
主将会議 8月21日(日) 午後3時～5時に、総合体育館会議室で。

主管・申込 8月20日まで、電話で市居合道連盟・田苗(☎042-365-0062)へ。

クレイ射撃大会

とき 9月13日(火) 午前8時30分から(雨天実施)
ところ 山梨県大月射撃場(山梨県大月市猿橋町猿橋1-022)

対象 市内在住・在勤の銃砲所持者の方
競技方法 トランプ、スキー
申込方法 当日直接会場へ。
主管・問合先 市射撃連盟・西尾(☎042-983-5377)



移動児童館 わんぱく号

ここに記載のない行事や各行事の詳細など、詳しくはお問い合わせください。か、公立小・中学校に配布している「毎月のおたより」、市ホームページをご覧ください。

各館共通

●未就学児対象(保護者同伴)
 四小 小学生対象
 田中 中学生対象
 圖 高校生世代対象

共通休館日

日曜日、19日(祝)、22日(祝)、30日(金)
児童館の50歳の誕生日を祝おう! 児童館フェスティバル2016
ステージ出演者大募集 11月27日(日) 午後1時～4時、小金井 宮地楽器ホール小ホール、音楽の演奏、合唱、ダンス、演劇等、小学生・中・高校生世代の個人および市内の団体。申し込みは各児童館へ(電話可)
子ども会議スタッフ募集 イベントの企画・準備・進行の子どもスタッフを各児童館で募集しています。9月～11月の水曜日午後3時30分から(月2回程度。9月は14日と28日) 随時申し込み。詳しくは各児童館へ
今月のおもちゃ病院 東児童館 7日(水)。緑児童館 12日(月)。貴井南児童館 21日(水)。いずれも午前10時～午後1時、1件100円

本町児童館

乳幼児のついでに 毎週月曜日は0～2歳児交流会。毎週水曜日は1歳児交流会、28日は誕生日会。毎週木曜日は0歳児交流会、8日はベビータッチセラピー、15日は保育園看護師の相談会、29日は誕生日会。いずれも午前10時～午後2時。交流会は正午まで
パパとあそぼう 17日(土) 午前10時～正午、リズム遊び。
ごきげんよう劇場! 大きな絵本の読み聞かせ 8日(木) 午後3時15分から
東児童館 ☎042-383-1177

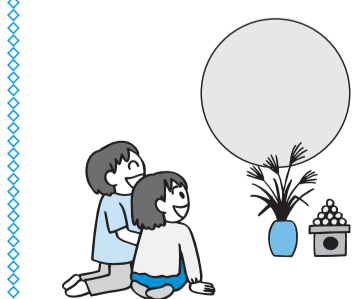
常設子育てひろば 月曜～土曜 午前10時～午後4時。5日(月)は誕生日会。8日(木)はおはなし会。10日(土)はおとうさんもいっしょ。12日(月)は工作。20日(火)は手遊び。いずれも午前11時から。26日(月)はリズム遊び、午前10時30分から。29日(木)はくりのみ保育園ミニ講座、離乳食について、午前10時45分から。14日(水)は離乳食講座、午前10時から、12組(多数抽選)、100円、保育あり、8月20日～30日に申し込み(電話可) わくわくキッズ 12日(月) 午後3時30分から、ふりふりかたんアイスでパフェ作り、10人(多数抽選)、100円、8月20日～9月5日に申し込み(電話可) おいでよ! 3・4・5・6 15日(木)、16日(金) 午後1時から
おはなし会 29日(木) 午後3時30分から
専門相談事業 12日(月) 午前10時～午後2時、子育て相談。13日(火) 午前10時～午後1時、思春期相談。いずれも随時受付
中高生世代あつまれ!! ぶれいす HIGAJI 田園 毎週水曜日午後6時～8時。14日はひがじカフェ、ハンバーガー、100円
貴井南児童館 ☎042-383-0777

乳幼児のついでに 毎週水曜日は0歳児交流会。8日からの毎週水曜日は0～2歳のフリースペース、15日は誕生日会と昼食会、カレーライス、刻み野菜、親子分のご飯、食器、水筒、100円を午前11時までに持参。毎週月曜日は1歳児交流会、12日はフェルトの名札講習会、5人(多数抽選)、8月20日まで申し込み(電話可)。いずれも午前10時30分～午後2時。
みんなであそぼう! わくわくひろば 8日(木) 午後3時から、うさぎのお月見(紙工作)、幼稚園世代とその保護者、10組(多数抽選)、9月1日まで申し込み(電話可)
中・高校生世代のスペース 円、保育あり、8月20日～30日に申し込み(電話可) わくわくキッズ 12日(月) 午後3時30分から、ふりふりかたんアイスでパフェ作り、10人(多数抽選)、100円、8月20日～9月5日に申し込み(電話可) おいでよ! 3・4・5・6 15日(木)、16日(金) 午後1時から
おはなし会 29日(木) 午後3時30分から
専門相談事業 12日(月) 午前10時～午後2時、子育て相談。13日(火) 午前10時～午後1時、思春期相談。いずれも随時受付
中高生世代あつまれ!! ぶれいす HIGAJI 田園 毎週水曜日午後6時～8時。14日はひがじカフェ、ハンバーガー、100円
貴井南児童館 ☎042-383-0777

乳幼児のついでに 毎週水曜日は0歳児交流会。8日からの毎週水曜日は0～2歳のフリースペース、15日は誕生日会と昼食会、カレーライス、刻み野菜、親子分のご飯、食器、水筒、100円を午前11時までに持参。毎週月曜日は1歳児交流会、12日はフェルトの名札講習会、5人(多数抽選)、8月20日まで申し込み(電話可)。いずれも午前10時30分～午後2時。
みんなであそぼう! わくわくひろば 8日(木) 午後3時から、うさぎのお月見(紙工作)、幼稚園世代とその保護者、10組(多数抽選)、9月1日まで申し込み(電話可)
中・高校生世代のスペース 円、保育あり、8月20日～30日に申し込み(電話可) わくわくキッズ 12日(月) 午後3時30分から、ふりふりかたんアイスでパフェ作り、10人(多数抽選)、100円、8月20日～9月5日に申し込み(電話可) おいでよ! 3・4・5・6 15日(木)、16日(金) 午後1時から
おはなし会 29日(木) 午後3時30分から
専門相談事業 12日(月) 午前10時～午後2時、子育て相談。13日(火) 午前10時～午後1時、思春期相談。いずれも随時受付
中高生世代あつまれ!! ぶれいす HIGAJI 田園 毎週水曜日午後6時～8時。14日はひがじカフェ、ハンバーガー、100円
貴井南児童館 ☎042-383-0777

緑児童館

ほのぼのサロン(乳幼児のついでに) 月曜～金曜日 午前10時～午後3時。乳幼児と保護者のフリースペース。毎週水曜日は1歳児以上あそぼう。14日は身体測定と手形とり。28日は誕生日会、午前11時30分から。毎週木曜日は0歳児ひよこ。8日はお月見寝相アート。15日は身体測定と手形とり。いずれも午前10時から正午。
パパもおいでよ 24日(土) 午前10時～正午
あつまれみどりっ子 15日(木) 午後3時30分から、お月見だんご作り、3歳～6歳、15人(申込順)、50円、9月1日から申し込み(電話可)
ロビンソンクラブ 26日(月) 午後3時30分から、ピーナッツ人形作り、3歳～小学校3年生、20人(申込順)、9月1日から申し込み(電話可)



AJINOMOTO Day

ホームゲームにご招待

F C東京対浦和レッズとの試合に無料でご招待します。
 と き 9月17日(土) 午後7時キックオフ
 ところ 味の素スタジアム(京王線飛田給駅徒歩5分)
対象 市内在住のF C東京を応援できる小学生と保護者
定員 ペア100組(大人1枚・子ども1枚。ホーム自由席。多数抽選)
その他 ▽抽選結果は9月2日にお知らせします。▽当選者の方は引き換えに必要な認証番号で、試合当日までにお近くのロッソンまたはミニストップでチケットを発売(手数料あり)してください。
申込方法 8月31日午後5時までに、fctokyo5@am.mindに空メールを送信(左記QRコードからも可能)し、自動返信されるメール本文中のURLから必要事項を入力の上、送信してください。



問合先 F C東京 ☎03-3635-8960(月曜)金曜日午前9時30分~午後5時、生涯学習課スポーツ振興係 ☎042-386-2462
栗山公園健康運動センター エアロビクス教室

とき 10月26日~12月21日の毎週水曜日午前9時15分~10時45分(全9回)
対象 市内在住・在勤・在学の方

学び・くらし

公民館貫井北分館 認知症カフェぬくいきた

認知症カフェは気楽におしゃべりを楽しむ場所です。ご家族だけで悩まずに地域の方や専門家と交流、情報交換をしませんか。
とき 8月18日(木) 午前10時30分~午後2時
ところ 公民館貫井北分館
参加費 100円(お茶代)
申込方法 当日直接会場へ。
問合先 公民館貫井北分館 ☎042-385-3401

9月のスポーツ 個人利用開放校

市民スポーツの振興と体力づくりを目的に、市立の学校施設(体育館ほか)を広く市民の皆さんに開放しています。種目は、左表のとおりです。
その他 ▽初めてのの方は、指導員にお尋ねください。▽車でのお来場はご遠慮ください。

種目	ところ	曜日	時間	実施日
卓球	緑小	日	午後1時~4時	4・11・18・25日
剣道	前原小	水	午後6時~9時	7・14・21・28日
バドミントン	本町小	日	正午~午後3時	4・11・18・25日
柔道	一中	金	午後7時~9時	2・9・16・23・30日

問合先 生涯学習課スポーツ振興係 ☎042-386-2462

家庭でできる生ごみリサイクル教室

家庭の生ごみを良質の堆肥としてリサイクルする方法を紹介いたします。畑や庭のない方でも手軽に実践できます。
地域で活動している経験者がサポートします。
とき 9月16日(金) 午後2時~4時
ところ 桜町上水会館集会所A・B
対象 市内在住の方
定員 20人(申込順)
その他 教室終了後、希望者に生ごみ堆肥化容器(パケツ)を差し上げます。
申込 8月15日から、電話または直接、ごみ対策課清掃係(市役所第二庁舎4階 ☎042-387-9835)へ。

消費者講座

「この表示信じていいの!? 私たちの生活を守る景品表示法を学ぶ」

不当表示や不当景品から消費者を守る景品表示法について勉強しませんか。
とき 9月1日(木) 午後

合同就職面接会

2時~4時
ところ 前原暫定集会施設A会議室
講師 玉木昭久さん(弁護士)

金融商品でだまされない! 最新の特殊詐欺被害から学ぶ

最新の特殊詐欺の手口を知り、被害に遭わないようになりましょう。
とき 9月12日(月) 午後2時~4時
ところ 商工会館2階会議室
講師 村千鶴子さん(弁護士)



合同就職面接会および面接会対策セミナーを開催

東京しごとセンター多摩と近隣市との共催により、全年齢層を対象とした合同就職面接会および面接会対策セミナーを開催します。

面接会対策セミナー

とき 9月8日(木) 午前10時~正午
ところ 三鷹産業プラザ(三鷹市下連雀3-38-4)701会議室
定員 30人
申込方法 電話で、東京しごとセンター多摩へ。

合同就職面接会

とき 9月8日(木) 午後1時~4時
ところ 三鷹産業プラザ702会議室

参加企業数 10社程度
その他 面接会は申し込み不要です。面接を希望する企業の数だけ履歴書を持参してください。

共通

問合先 東京しごとセンター多摩 ☎042-329-4524



小金井 宮地楽器ホール こがねい落語特選

落語界の第一線を歩み続けている看板たちによる競演会。古典落語の真髄を存分に楽しみたい。
とき 平成29年1月14日(土) 午後1時開演
ところ 同ホール大ホール
出演 春風亭小柳枝、五街道雲助、春風亭一朝、柳家喬太郎、林家三楽(紙切り)
対象 市内在住・在勤・在学の方
定員 30人(多数抽選)
チケット料金 一般3千500円、学生2千円
その他 ▽重複応募や記入事項不備、指定期間外到着の申込無効です。▽座席位置の指定はできません。▽友の会の割引対象にはなりません。▽一般発売日は8月30日(火)からです。▽未就学児の入場はできません。
申込 8月17日~23日(必

平成28年度 小金井市芸術文化振興計画推進事業

「小金井と私 秘かな表現」市民生活展覧会 ー想起のボタンを開催

小金井アートフル・アクション!(小金井市芸術文化振興計画推進事業)では、誰もが芸術文化を楽しめるまちをめざし、さまざまな事業を行っています。本展覧会では、小金井のまちで暮らす人々の思い出や記憶を、本展覧会ディレクターのアーティスト、アサダワタルさんと市民の有志メンバーがさまざまな形で編集・再現していきます。

とき 8月23日(火)~26日(金) 正午~午後9時、27日(土) 午前10時~午後9時、28日(日) 午前10時~午後5時
ところ 小金井 宮地楽器ホール地下1階市民ギャラリー
その他 ▷会期中には、さまざまなイベントが開催される予定です。▷イベントの最新情報については、NPO法人アートフル・アクションフェイスブック(https://www.facebook.com/recallkoganei/)をご覧ください。
問合先 事業の内容について=NPO法人アートフル・アクション ☎050-3627-9531✉mail@artfullaction.net、芸術文化振興計画について=コミュニティ文化課文化推進係 ☎042-387-9923

成人大学講座 近年の農業環境問題を考える

農学の視点から私たちの日々の暮らしにまつわるさまざまなことについて、理解を深め現状を深く知ること



陶芸入門教室

基礎から陶芸の魅力を学んでみませんか。作陶から本焼き、窯出しまでを体験し、作る喜びと感動が味わえます。
とき・内容 下表のとおり
ところ 公民館緑分館
講師 松本芳美さん(陶芸家)

日程	時間	内容
9/29~10/27、11/10・24の木曜日	13:30~15:30	作陶
11/30(水)	13:30~15:30	窯詰め
12/1(木)	13:30~15:30	素焼き
/8(木)	12:30~15:30	窯出し、釉掛け
/14(水)	12:30~15:30	窯詰め
/15(木)	13:30~15:30	本焼き
/22(木)	13:30~15:30	窯出し、品評会



より、これからの私たちの生活がどのように変化していくかを学び想像していきます。
とき ①9月3日②10日③17日いずれも土曜日午前10時~正午(全3回)
ところ 東京農工大学科学博物館3階講堂
テーマ・講師 ①PM2.5とは? 越境大気汚染の現状と対策 松田和秀さん(同大学准教授) ②小動物の遺伝子検査について 古谷哲也さん(同大学准教授) ③バイオ肥料の研究とそれの農業現場での展開に関して 横山正さん(同大学教授)

着)に、往復はがきに公演名・希望席種・希望枚数(1人2枚まで)・住所・氏名(ふりがな)・電話番号(市内在勤・在学の方は勤務先名または学校名)を明記し、小金井 宮地楽器ホール(〒184-0004本町6-14-45 ☎042-380-8099)へ。

対象 市内在住で全日程参加できる方
定員 20人(多数抽選)
参加費 5千円(材料費)
申込 8月31日(必着)までに、往復はがきに住所・氏名(ふりがな)・年齢・電話番号を明記し、公民館緑分館「陶芸入門教室係」(〒184-0003緑町3-3-23 ☎042-387-7301)へ。

第42回

わんぱく夏まつり

本まつり
8月26日(金)
~28日(日)

真夏の太陽が輝く緑の原っぱ、そして野川の清流。わんぱく村で、夏休みの最後に身も心も思いっきりフレッシュしましょう。

とき・内容 右表のとおり
ところ 都立武蔵野公園くじら山
常設遊具 人間ケーブル、のがわプール、どろんこ池、原っぱアスレチック、ブランコなど

お願い▷帽子をかぶり、汚れてもいい服装で来てください。▷夜の行事に参加する場合は、必ず保護者の許可をもらってください。▷けがや事故のないように、一人ひとりが責任を持って遊びましょう。
申込方法 当日直接会場へ。
主催・問合せ先 第42回わんぱく夏まつり実行委員会・結 ☎070-5598-8199

とき	内容
8/20(土)~26(金)	9:00~17:00 ころ わんぱく村づくり 資材等搬入、穴ほり、柱建て~小屋と遊具づくり
/26(金)	19:00~21:00 ありのままに! わんぱくシアター
	19:00~20:45 夜の原っぱで だるまさんがころんだ&カンケリ大会
	19:30~20:45 きもだめし「恐怖のパケリンピック2016-世界のオバケ大集合!」
/27(土)	12:00~17:00 てづくりコーナー (木工作やとうろう作りなど) 遊具遊び (人間ケーブル、のがわプール、どろんこ池、ストラックアウト、輪なげ、ブランコ、シーソー、原っぱアスレチックなど)
	12:00~13:30 nkwプロレスショー デンジャラスサマー 2016 第1部
	13:00~15:00 のがわすいぞくかん
	14:00~14:30 nkwプレゼンツ キッズタイム~プロレス体験
	15:00~16:30 nkwプロレスショー デンジャラスサマー 2016 第2部
/28(日)	15:00~ 夕食づくり開始
	19:00~20:30 うたえやいおどれや わんぱくナイト!! ファイヤ~!
	20:30ごろ とうろうながし
	21:30~ 星空交流会・おとなのじかん
	7:00~8:00 あさのおさんぽタイム
	9:00~14:00 遊具遊び (人間ケーブルのみ12:00まで)
	12:30~13:30 のがわで◎たからさがし
14:00 本まつり終了	
/29(月)	14:00~ 本まつり終了
	9:00~ 本まつり終了

本まつり

8/22(月)~27(土)は、「わんぱくプレーパーク」を、22日(月)10:30~14:00は、「こども用品交換会」を、23日(火)~28日(日)は、「わんぱく団」をそれぞれ同時開催



土・花・みどりーきたまちセンターの花づくり
土の再生方法、エコでローコストな園芸と、市内周辺で育つ花や木について学びます。
とき 9月16日~平成29年3月17日原則金曜日午前10時~正午(全9回)
※日時の詳細はお問い合わせください。
ところ 公民館貫井北分館ほか

講師 尾路紀恵さん(グリーンアドバイザー)、岩谷美苗さん(樹木医)、野口貴子さん(クリスマスローズ協会理事)

対象 市内在住・在勤・在学の方
定員 16人(申込順)
参加費 無料
※野外研修の入場料、昼食代と寄せ植えは実費
申込 8月17日から、電話または直接、公民館貫井北分館 ☎042-385-3401へ。

東日本大震災復興応援バスツアー
東日本大震災復興応援小金井プロジェクト実行委員会では、震災被災地である福島県いわき市に行き、地元の方々との交流と復興を応援するバスツアーを開催します。
集散時間・場所 10月2日(日)午前6時15分市役所本庁舎集合~午後8時30分ごろ同所解散
コース いわき市山玉町で稲刈り体験、いわき・ら・ら・ミュウ、とまとランドいわき、浜風商店街など
定員 30人(申込順)
参加費 9千800円(入場料、昼食代等)
申込 8月15日~9月16日に、電話で商工会 ☎042-381-8765へ。

<p>9月の行事 親子ふれあい体験教室 (25日=月見だんご作り) 12月分の予約 9月1日から受け付けます。申し込みは、☎0120-484-647(申込専用) FAX0551-48-4646 http://koganei-kiyosato.com/ 問合せ先 清里山荘 ☎0551-48-4649</p>	<p>○:空室あり △:空室少し ×:満室</p> <table border="1"> <tr><td>30</td><td>29</td><td>28</td><td>27</td><td>26</td><td>25</td><td>24</td><td>23</td><td>22</td><td>21</td><td>20</td><td>19</td><td>18</td><td>17</td><td>16</td><td>15</td><td>14</td><td>13</td><td>12</td><td>11</td><td>10</td><td>9</td><td>8</td><td>7</td><td>6</td><td>5</td><td>4</td><td>3</td><td>2</td><td>1</td></tr> <tr><td>日</td><td>日</td><td>日</td><td>日</td><td>日</td><td>日</td><td>日</td><td>日</td><td>日</td><td>日</td><td>日</td><td>日</td><td>日</td><td>日</td><td>日</td><td>日</td><td>日</td><td>日</td><td>日</td><td>日</td><td>日</td><td>日</td><td>日</td><td>日</td><td>日</td><td>日</td><td>日</td><td>日</td><td>日</td><td>日</td><td>日</td></tr> <tr><td>(金)</td><td>(木)</td><td>(水)</td><td>(火)</td><td>(月)</td><td>(日)</td><td>(土)</td><td>(金)</td><td>(木)</td><td>(水)</td><td>(火)</td><td>(月)</td><td>(日)</td><td>(土)</td><td>(金)</td><td>(木)</td><td>(水)</td><td>(火)</td><td>(月)</td><td>(日)</td><td>(土)</td><td>(金)</td><td>(木)</td><td>(水)</td><td>(火)</td><td>(月)</td><td>(日)</td><td>(土)</td><td>(金)</td><td>(木)</td><td>(水)</td></tr> <tr><td>○</td><td>○</td><td>○</td><td>○</td><td>○</td><td>○</td><td>○</td><td>○</td><td>○</td><td>○</td><td>○</td><td>○</td><td>○</td><td>○</td><td>○</td><td>○</td><td>○</td><td>○</td><td>○</td><td>○</td><td>○</td><td>○</td><td>○</td><td>○</td><td>○</td><td>○</td><td>○</td><td>○</td><td>○</td><td>○</td><td>○</td></tr> <tr><td>○</td><td>○</td><td>○</td><td>○</td><td>○</td><td>○</td><td>○</td><td>○</td><td>○</td><td>○</td><td>○</td><td>○</td><td>○</td><td>○</td><td>○</td><td>○</td><td>○</td><td>○</td><td>○</td><td>○</td><td>○</td><td>○</td><td>○</td><td>○</td><td>○</td><td>○</td><td>○</td><td>○</td><td>○</td><td>○</td><td>○</td></tr> </table>	30	29	28	27	26	25	24	23	22	21	20	19	18	17	16	15	14	13	12	11	10	9	8	7	6	5	4	3	2	1	日	日	日	日	日	日	日	日	日	日	日	日	日	日	日	日	日	日	日	日	日	日	日	日	日	日	日	日	日	日	日	(金)	(木)	(水)	(火)	(月)	(日)	(土)	(金)	(木)	(水)	(火)	(月)	(日)	(土)	(金)	(木)	(水)	(火)	(月)	(日)	(土)	(金)	(木)	(水)	(火)	(月)	(日)	(土)	(金)	(木)	(水)	○	○	○	○	○	○	○	○	○	○	○	○	○	○	○	○	○	○	○	○	○	○	○	○	○	○	○	○	○	○	○	○	○	○	○	○	○	○	○	○	○	○	○	○	○	○	○	○	○	○	○	○	○	○	○	○	○	○	○	○	○	○	<p>清里山荘 空室状況(8月5日現在) 9月 一般棟 団体棟</p>	<p>東京都・子供の健康相談室 受付時間 平日 午後6時~11時 土曜・日曜・祝日 午前9時~午後11時 ☎8000011プッシュコール の固定電話、携帯電話 ☎0315228518898</p>	<p>24時間テレホンサービス ▽東京消防庁救急相談センター ☎7119 ▽武蔵野市保健医療情報センター ☎0425212323 ▽東京都保健医療情報センター ☎031527210303 聴覚障害者向け専用FAX ☎031528518080</p>	<p>小児救急(365日24時間) ▽武蔵野赤十字病院 武蔵野市境南町1-26-1 ☎0422132111 ▽桜町病院前 至武蔵小金井駅北口 桜町1-2-20 ☎042-383-4111</p>
30	29	28	27	26	25	24	23	22	21	20	19	18	17	16	15	14	13	12	11	10	9	8	7	6	5	4	3	2	1																																																																																																																																		
日	日	日	日	日	日	日	日	日	日	日	日	日	日	日	日	日	日	日	日	日	日	日	日	日	日	日	日	日	日	日																																																																																																																																	
(金)	(木)	(水)	(火)	(月)	(日)	(土)	(金)	(木)	(水)	(火)	(月)	(日)	(土)	(金)	(木)	(水)	(火)	(月)	(日)	(土)	(金)	(木)	(水)	(火)	(月)	(日)	(土)	(金)	(木)	(水)																																																																																																																																	
○	○	○	○	○	○	○	○	○	○	○	○	○	○	○	○	○	○	○	○	○	○	○	○	○	○	○	○	○	○	○																																																																																																																																	
○	○	○	○	○	○	○	○	○	○	○	○	○	○	○	○	○	○	○	○	○	○	○	○	○	○	○	○	○	○	○																																																																																																																																	

<p>休日診療 受付時間: 午前9時~正午、午後1時~5時 準夜→午後5時30分~9時 ※ 電話で確認のうえ、受診してください。</p>		<p>この休日診療は、小金井市医師会、小金井歯科医師会、小金井市薬剤師会の協力で実施しています。</p>		<p>休日歯科診療 診療時間: 午前9時~正午、午後1時~5時 ※ 応急処置に限ります。</p>		<p>薬局 午前9時~正午、午後1時~5時 薬を処方された場合は、各医療機関受付にお問い合わせください。</p>	
<p>8月21日(日) 友利内科クリニック 上水公園入口 本町4丁目 北大通り 本町2丁目交差点 北口 本町3-10-13 フジビル1F ☎042-385-7101</p>	<p>8月28日(日) えんどう小児科 北大通り 三小 梶野町交差点 北口 東小金井駅 梶野町4-2-32 MAC東小金井コート103 ☎0422-56-7211</p>	<p>うちやまクリニック 東小金井駅南口 スタ 都営アパート 東町4-43-15 MKジェムズマンション1F ☎042-382-1715</p>	<p>野村医院 武蔵小金井駅南口 小金井街道 運通通り 前原坂上交差点 前原町3-35-15 ☎042-381-0987</p>	<p>倉田眼科 新小金井街道 中大附属高 公務員住宅 本町住宅 歩道橋 買井北町2-11-9 ☎042-384-4555</p>	<p>桜町病院 五日市街道 至武蔵小金井駅北口 桜町1-2-20 ☎042-383-4111</p>	<p>北村歯科医院 小金井橋 コンビニエンス7 本町2丁目交差点 北大通り 至武蔵小金井駅北口 桜町1-9-28 ☎042-381-3459</p>	<p>まじば薬局 (本町4-14-21-101) ☎042-387-2151 ココカラファイン薬局小金井店 (本町1-8-14) ☎042-386-2580 ホクエイ薬局 (買井北町2-12-14) ☎042-383-5040</p>
<p>神保整形外科 コンビニエンスストア 小金井街道 武蔵小金井駅 本町5-38-41 ユニール武蔵小金井 スイート3階301号 ☎042-304-1801</p>	<p>こがねい耳鼻咽喉科クリニック 武蔵小金井駅南口 小金井街道 農工大通り 本町1-18-3 ユニール武蔵小金井 スイート3階301号 ☎042-387-8176</p>	<p>共立診療所 武蔵小金井駅南口 小金井街道 前原坂上交差点 本町6-9-38-3F ☎042-383-5111</p>	<p>山田医院歯科 至武蔵小金井駅南口 小金井街道 前原坂上交差点 一小 運通通り 本町1-2-20 BLD.55 1階 ☎042-381-2231</p>	<p>にじいろ薬局 (梶野町5-9-9クレール1F) ☎042-316-3795 サザン薬局 (本町6-5-3シャトー小金井1F) ☎042-388-4229 伯雲堂薬局 (本町2-6-12-103) ☎042-400-6035 薬局日本メディカル (本町1-18-3) ☎042-316-5407</p>			