

# 福祉のひろば



## 市民啓発講演会 老後のために 知っておこう！ — 相続・成年後見制度

寸劇や講演を通して、わかりやすくお話しします。

とき 12月1日(木) 午後1時30分から(1時15分開場) ところ 社会福祉協議会2階 会議室(本町5-36-17) 講師 岡野恭代さん(司法書士)ほか

## 市難病者福祉手当の支給

11月期分(8〜11月分) 振込日 11月30日(水) 振込日以降、通帳でお確かめください。金融機関によっては2・3日遅れる場合があります。

## 親族後見人のついで

市権利擁護センターでは、成年後見制度における親族後見人の方を対象に、権利擁護センターみたかと共同で連絡

会を開催します。後見人同士で情報交換などをしてみませんか。

とき 12月5日(月) 午後1時30分〜3時 ところ 社会福祉協議会2階 会議室(本町5-36-17) 定員 10人(申込順) 申込 11月15日〜12月2日に、電話で市権利擁護センター(☎042-386-0121)へ。

## まなぶ・語る・つながる 家族の会

凝りをほぐす体操を理学療法士と一緒に、心も体もリフレッシュしませんか。なお、介護が必要な方がいて、参加が難しい方はご相談ください。

とき 12月3日(土) 午後1時〜3時 ところ 小金井ひがし地域包括支援センター 講師 宮田カヨ子さん(理学療法士) 定員 15人(申込順。介護者を優先) 申込 11月15日から、電話で同センター(☎042-386-6514)へ。

## 善意の輪

### 社会福祉協議会取扱分

◎9月分  
【一般寄附】  
▽6千700円(ちよこっと募金箱8件分) 2千220円(匿名2件)  
【特定寄附】  
◆交通安全等遺児のために 1千330円(梶野高砂会)  
◆バス購入のために 9千630円(本町二丁目町会)

## 健康ガイド 健康課健康係(☎042-321-1240)

### 胃がん検診・肺がん検診

今年度実施する胃がん・肺がん検診の最後の募集です。同日に2つの検診が受けられます。どちらか一方のみでも構いません。

とき・ところ 下表のとおり  
検査内容・費用 胃がん検診(バリウムを飲んだの胃X線検査) 1千円 肺がん検診(胸部X線検査、喀痰細胞診) 1千円  
※ 喀痰細胞診については医師が必要と判断した方が、参加が難しい方はご相談ください。

対象 胃がん検診 平成29年3月31日現在35歳以上の方。ただし、次の方は遠慮ください。▽前回の受診後、おおよそ1年たっていない方 ▽過去1年以内に開腹手術を受けた方 ▽腸閉塞の既往がある方 ▽妊娠中もしくは妊娠している可能性がある方 ▽自力で立位を保つことができない方 ▽検査中指示に従って動けない方 ▽バリウムアレルギーの方 ▽誤嚥をしやすいため

とき	ところ	とき	ところ
1/24(火)	上水公園運動施設	1/31(火)	市役所本庁舎
/25(水)	市役所本庁舎	2/1(水)	
/26(木)	保健センター	/2(木)	
/27(金)	保健センター	/3(金)	
/28(土)	市役所本庁舎	/4(土)	
/30(月)	保健センター	/6(月)	

※ いずれも午前中のみ実施

### 乳がん検診

女性スタッフによるマンモグラフィおよび視診・触診の併用検査です。  
とき 平成29年2月3日(金)、4日(土)、6日(月)〜9日(木)、午前9時〜11時30分、午後1時〜3時30分  
ところ 保健センター  
対象 平成29年3月31日現在40歳以上の女性で、平成27年4月以降に市の乳がん検診を受診していない方。なお、次の方は受診できません。▽現在授乳中、妊娠中、断乳後6か月以内の方 ▽乳房疾患で治療中、経過観察中、手術後の方 ▽まっすぐに立つことが難しい方 ▽心臓にペースメーカーを装着している方 費用 2千円  
※ 生活保護世帯の方は、減免制度がありますので、生活保護受給証明書を持参してください。

※ 問診により、検診をお断りすることもあります。▽ 肺がん検診 平成29年3月31日現在40歳以上の方

を受診していない方。なお、次の方は受診できません。▽現在授乳中、妊娠中、断乳後6か月以内の方 ▽乳房疾患で治療中、経過観察中、手術後の方 ▽まっすぐに立つことが難しい方 ▽心臓にペースメーカーを装着している方 費用 2千円  
※ 生活保護世帯の方は、減免制度がありますので、生活保護受給証明書を持参してください。

その他 検診時間の指定はできません。▽希望が集中した場合、別の検診日をご案内することもあります。  
申込 11月25日(必着)までに、郵送(1人1通)で「保健センター乳がん検診希望・住所・氏名(ふりがな)・生年月日・電話番号」を明記し、健康課(〒184-0015 貴井北町5-18-18)へ。

### 栄養講習会 内臓脂肪を減らす食事

内臓脂肪を減らすための食事のコツや栄養バランスの取り方を、試食をしながら学んでみませんか。  
とき 12月13日(火) 午前10時〜11時30分  
ところ 保健センター  
定員 20人(申込順)  
申込 11月15日から、電話で健康課へ。

### BCG接種

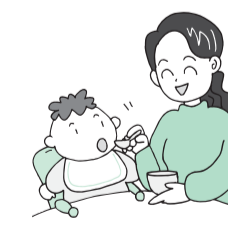
とき 12月12日(月)、26日(月) 午前9時30分〜10時45分  
ところ 保健センター  
対象 1歳未満の乳児(標準的な接種年齢は、生後5か月〜8か月未満)

注意事項 前日の夜から接種する腕(左腕)への塗り薬は控えてください。  
問合先 健康課



### 妊婦歯科健診

とき 12月19日(月) 午後1時から、1時15分から、1時30分から(終了は3時20分) ところ 保健センター  
対象 おおむね16〜27週の妊婦の方  
定員 20人(申込順)  
申込 11月15日から、電話で健康課へ。



離乳食教室  
2回食への進め方  
とき 12月15日(木) 午後2時45分〜4時15分  
ところ 保健センター2階  
内容 管理栄養士・歯科衛生士による講義、試食など  
対象 おおむね6・7か月の保護者  
定員 15人(申込順)  
その他 母子同室です。子ども連れの方は、申込時にお伝えください。  
申込 11月15日から、電話で健康課へ。

12月の乳幼児・産婦健康診査  
左表のとおり実施します。対象の方には、案内状を郵送しますので、届かない方は、ご連絡ください。  
問合先 健康課

健康診査名	とき	対象
3〜4か月児・産婦健康診査	12/1(木)	平成28年8月生まれの乳児と母親
	/15(木)	
1歳6か月児健康診査	12/6(火)	平成27年5月生まれの幼児
	/20(火)	
3歳児健康診査	12/14(水)	平成25年11月生まれの幼児
	/21(水)	

## 各種事業案内

	とき	ところ	内容	問合先	健康課
乳幼児健康相談(のびのび広場相談)	12月7日(水) 13:30~15:30	公民館貫井南分館	▷身体測定、育児および保健・栄養相談 ▷母乳相談(婦人会館、公民館東分館のみ) ▷歯科相談(公民館東分館のみ) ▷身体測定のみも可。気軽に直接会場へお越しください。	[担当医] 三村	▷要予約(当日も可)
	12月13日(火) 13:30~15:30	婦人会館			
	12月20日(火) 13:30~15:30	前原暫定集合施設			
	12月21日(水) 13:30~15:30	公民館東分館			
	▷助産師=12月8日(木)、22日(木) ▷保健師=12月1日(木)、15日(木) いずれも 9:30~11:30	保健センター			
歯科健康相談(歯科医師)	12月7日(水) 15:00~16:00	〃			
成人健康相談(医師・保健師)	12月9日(金) 13:30~15:00	上之原会館	[担当医] 久我(消化器内科) 倉田(眼科)		▷血圧測定、健康相談など ▷医師との相談は13:30~14:45(要予約)
栄養相談(管理栄養士)	12月16日(金) 13:30~15:30	保健センター	▷食生活で気になることや食事療法、離乳食など ▷要予約 ▷別の日程を希望の方は、ご相談ください。		

※ 保健師・管理栄養士・歯科衛生士による電話相談は随時受け付けます。