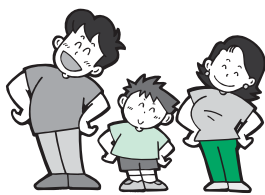


親子体操教室 (後期)

時 10月5日～11月30日の毎週木曜日午前10時30分～11時30分(祝日を除く。全8回) 所 総合体育館内リズム体操、マット運動など 対平成29年9月1日現在2歳以上の未就学児(2人まで)と市内在住・運動の保護者 定 40組(多数抽選) ¥1回200円(施設利用料) 申 9月14日までに、ファクスまたはEメールに住所・親子の氏名(ふりがな)・子どもの生年月日・性別・電話番号を明記し、体育協会「親子体操教室係」(☎042-384-4001 FAX 042-384-4001)に送付してください。 (e-mail: ai-sports.or.jp) <



子どもの笑顔をみんなで守る
虐待かな?と思ったら
(通告・相談)

・連絡は匿名で行うことも可能です。
・連絡者や連絡内容に関する秘密は守られます。
▽子ども家庭支援センター(相談窓口)
☎042-321-3146(月曜～土曜)午前9時～午後5時
▽児童相談所全国共通ダイヤル(緊急時)
☎189(18歳未満)

※ お近くの児童相談所にながります。
※ ☎189がつながらない場合は、☎0570-0641へ。
00へ。

冒険遊び場(プレーパーク)9月のイベント

あそぼうさいー遊び場で防災力をつける

【いけとおがわあそぼうさい】

時 9月5日(火)～7日(木) 午後3時～4時30分、9日(土) 午前10時30分～午後3時



所 いけとおがわプレーパーク(東京学芸大学構内)

【くじら山あそぼうさい】

時 9月8日(金) 午後3時～4時30分

所 くじら山プレーパーク(都立武蔵野公園内)

—◇共通◇—

☑ご飯炊き、災害に役立つ工作、防災食の試食ほか※6日・8日は、消防署によ

る放水体験も実施

対 18歳未満の児童と保護者

持 ぎ飯炊きを使う容器(なべ、空き缶、牛乳パック等)、はし、米、軍手

他 開催状況等の詳細については、冒険遊び場事業ホームページ(<https://www.koganei-yu.net/playpark>)をご覧ください

申 当日直接会場へ

問 開催状況、行事内容について=NPO法人こがねい子ども遊パーク(☎080-6880-9809)、事業について=児童青少年課児童青少年係(☎042-387-9847)

学芸大クラブサッカー教室(後期)



時 10月5日～11月30日の毎週木曜日午後4時30分～5時45分(11月2日、23日を除く。予備日=12月7日、14日、21日。全7回)

所 東京学芸大学サッカー場

対 小学生

定 各学年16人(多数抽選)

¥7,350円(保険代等)

申 9月12日(必着)までに、往復はがきに住所・氏名(ふりがな)・学年・性別・

電話番号(緊急連絡先)・既往歴を明記し、市生涯学習課スポーツ振興係「学芸大クラブサッカー教室係」へ
問 市生涯学習課スポーツ振興係(〒184-8504住所不要 ☎042-386-2462)、同大学地域連携係(☎042-329-7119)

小金井市公立学校運営連絡会の開催

平成29年度第2回小金井市公立学校運営連絡会を、各市立小・中学校で開催します。

傍聴はどなたでもできます。

問各学校

学校名	開催日時	電話
第一小学校	10/19(木) 10:25～	042-383-1141
第二小学校	11/17(金) 11:00～	042-383-1142
第三小学校	10/21(土) 9:30～	042-383-1143
第四小学校	10/28(土) 10:00～	042-383-1144
東小学校	10/19(木) 15:00～	042-383-1145
前原小学校	10/26(木) 11:00～	042-383-1146
本町小学校	10/24(火) 10:00～	042-383-1147
緑小学校	10/26(木) 10:30～	042-383-1148
南小学校	10/28(土) 10:00～	042-383-1149
第一中学校	11/27(月) 15:30～	042-383-1161
第二中学校	10/7(土) 11:30～	042-383-1162
東中学校	12/15(金) 16:00～	042-383-1163
緑中学校	10/30(月) 14:30～	042-383-1164
南中学校	11/11(土) 9:40～	042-383-1105

市立小・中学校学校公開

市立小・中学校では、地域にある学校として、学校教育活動への一層のご理解を得ることを目的に、授業などの学校教育活動を参観できる日を設けています。

問各学校

学校名	月日	時間	内容	電話
第一小学校	9/30(土)	9:00～14:20	運動会	042-383-1141
	11/11(土)	8:50～12:20	音楽会	
第二小学校	10/25(水)	8:40～13:50	道徳授業地区公開講座・学校公開	042-383-1142
	11/18(土)	8:35～12:10	学芸会	
第三小学校	9/30(土)	8:50～15:30	運動会	042-383-1143
	10/18(水)	8:40～14:00	学校公開	
	/21(土)	8:40～12:10	学校公開(4校時集団下校)	
第四小学校	11/11(土)	9:40～11:50	さくらんぼコンサート(音楽会)保護者鑑賞日	042-383-1144
	9/30(土)	9:00～15:15	運動会	
東小学校	10/28(土)	10:45～12:20	学校公開(作って遊ぼう)	042-383-1145
	11/16(木)、17(金)	13:45～15:45	学習発表会(展示部門)	
	/18(土)	9:30～15:45	研究発表会	
前原小学校	9/16(土)	8:45～12:15	学校公開	042-383-1146
	/30(土)	9:00～14:50	運動会	
本町小学校	11/18(土)	8:45～16:45	学芸会	042-383-1147
	10/7(土)	8:50～14:45	運動会	
南中学校	11/10(金)	8:40～15:15	学校公開	042-383-1105
	11/11(土)	8:40～11:30	学校公開	

学校名	月日	時間	内容	電話
緑小学校	9/30(土)	8:50～14:45	運動会	042-383-1148
	10/21(土)	8:45～12:20	学校公開	
	11/18(土)	8:35～12:15	みどりの発表会(学芸会)	
南小学校	9/30(土)	8:55～14:55	運動会	042-383-1149
	10/28(土)	8:45～12:10	学校公開	
	11/18(土)	8:50～12:10	学習発表会	
第一中学校	/30(木)	8:45～12:10	学校公開	042-383-1161
	10/21(土)	8:50～12:40	学校公開	
第二中学校	11/10(金)	14:45～15:45	新入生保護者説明会	042-383-1162
	10/7(土)	8:50～15:20	学校公開 ※12:50から人生の先輩に学ぶ会	
東中学校	/26(木)	9:45～15:40	音楽祭 所 武蔵野市民文化会館	042-383-1163
	10/23(月)、24(火)	8:50～15:20	学校公開	
	/26(木)			
緑中学校	/27(金)	10:10～15:30	合唱コンクール 所 小金井 宮地楽器ホール	042-383-1164
	/25(水)			
	12/16(土)			
南中学校	10/16(月)	13:20～15:00	文化発表会(開会式)	042-383-1105
	/17(火)	9:00～16:00	文化発表会(合唱の部) 所 府中の森芸術劇場	
	/20(金)	8:45～12:35	セーフティ教室	
	/26(木)	13:30～15:00	能楽教室	