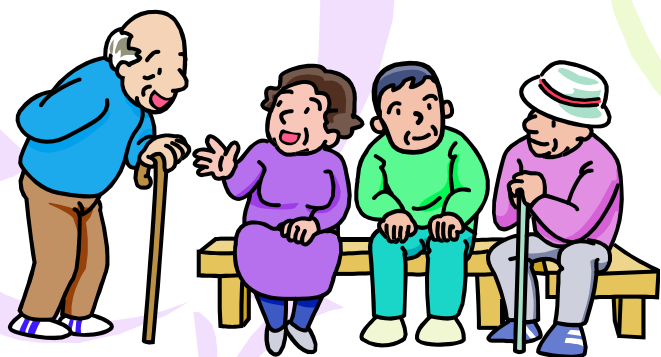


# 地域における協働の可能性 —このまちで

暮らし続けることを支えるために—



ルーテル学院大学  
総合人間学部  
社会福祉学科  
山口 麻衣

第1回小金井市保健福祉総合計画策定委員会  
2010.12.21

# 1 このまちで暮らし続けることを支える ライフコースの視点の重要性

## コミュニティケア

生活をする場としてのコミュニティ

## ライフコースの視点

このまちで育ち、学び、暮らし、老い衰える

Aging in place

## 2 地域における協働とは？

地域における「新たな支えあい」とは？

地域における「新たな支え合い」を求めて  
—住民と行政の協働による新しい福祉—

これからの地域福祉のあり方に関する研究会報告書  
(2008年3月)

自助

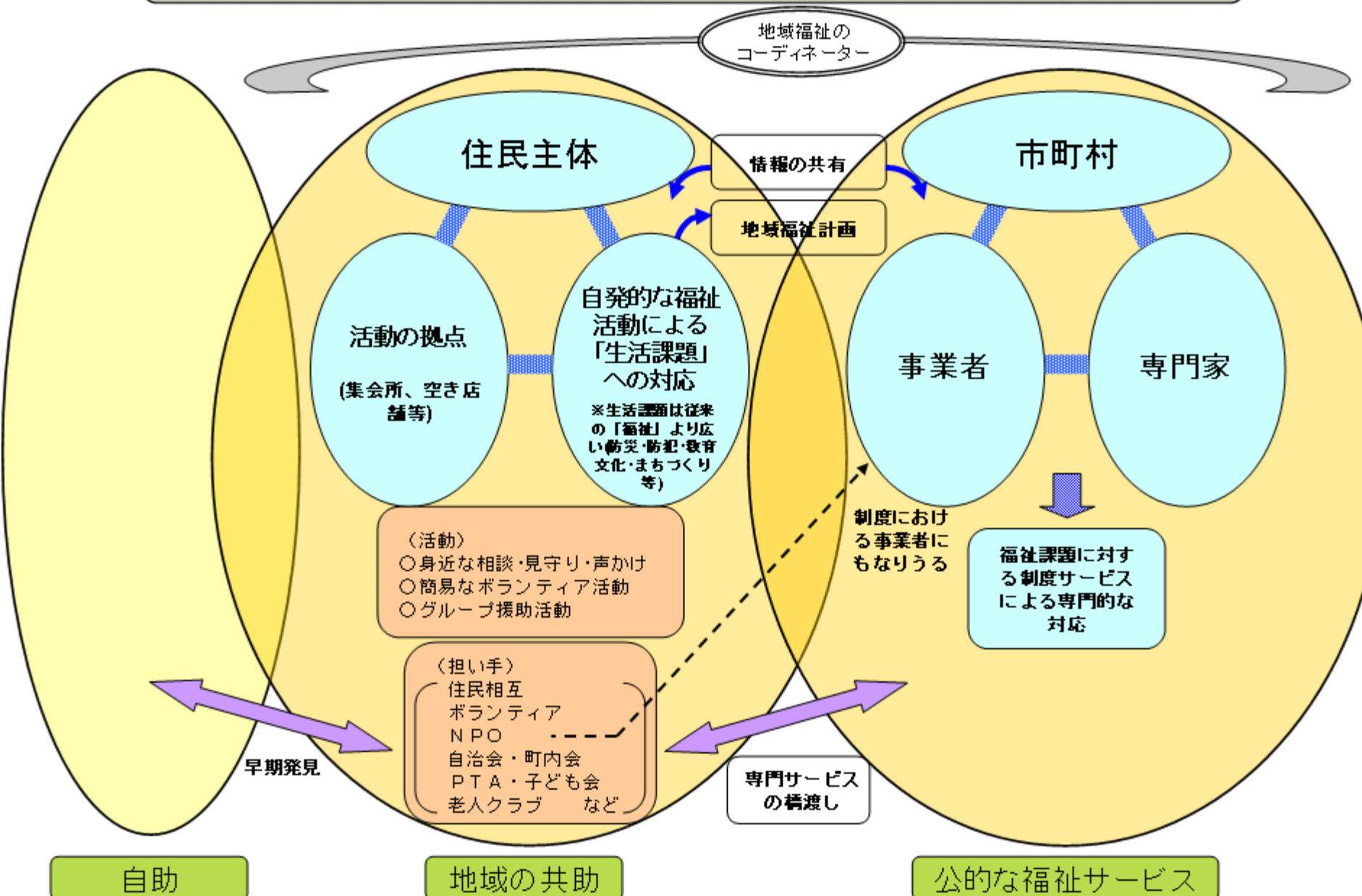
地域の共助

公的な福祉サービス

地域福祉のコーディネーター

# 地域における「新たな支え合い」の概念

住民と行政の協働による新しい福祉



地域における「新たな支え合い」を求めて  
—住民と行政の協働による新しい福祉—

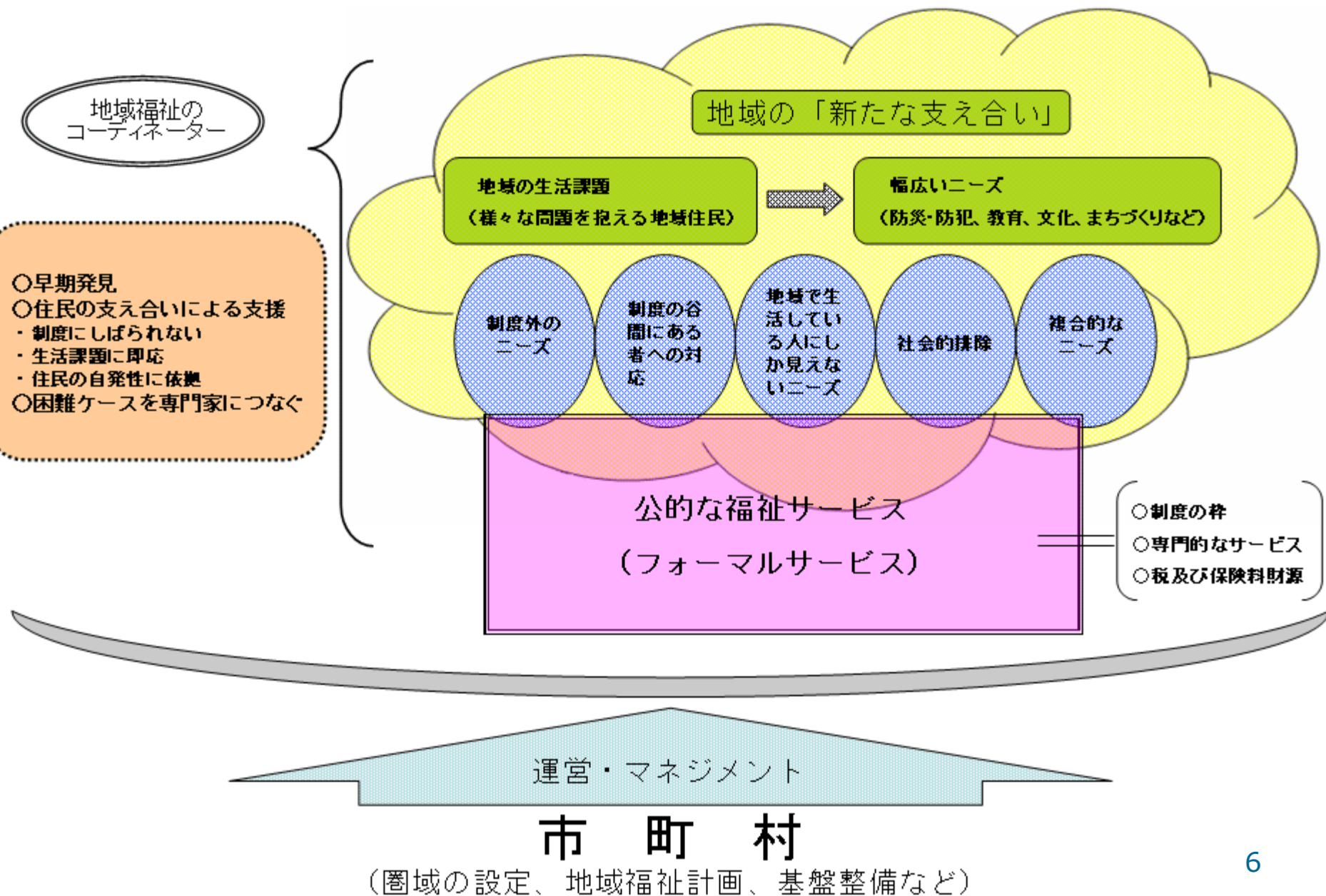
これからの地域福祉のあり方に関する研究会報告  
書(2008年3月)

**早期発見**

**住民の支えあいによる支援**

**困難ケースを専門家につなぐ**

# 地域における「新たな支え合い」と市町村の役割



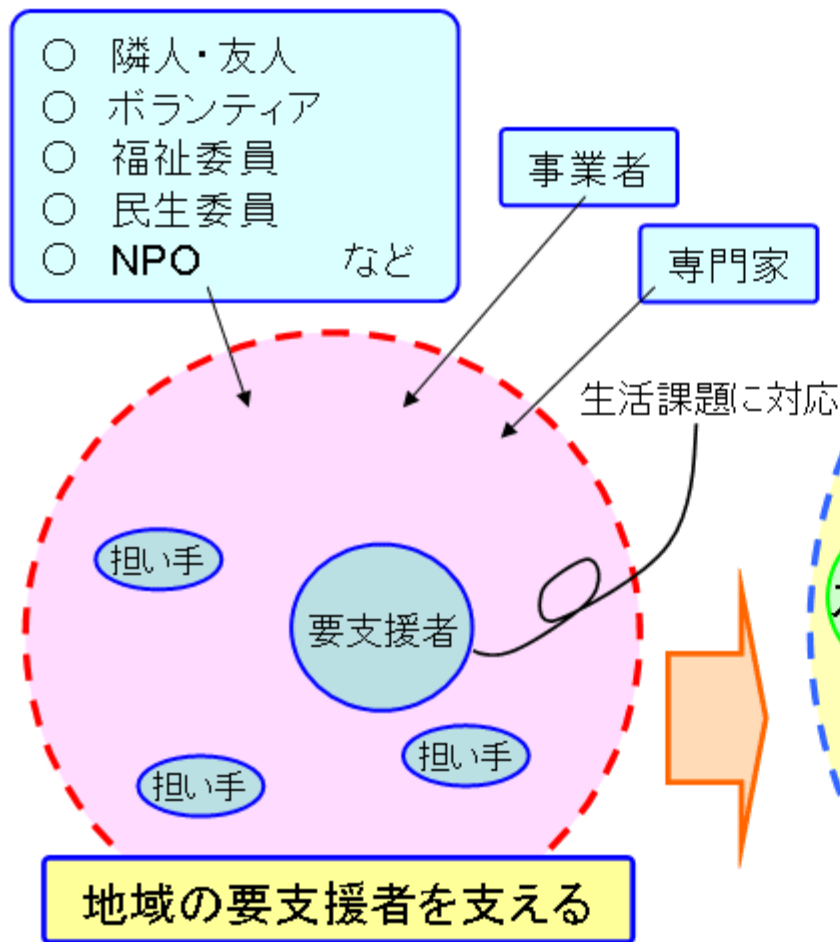
地域における「新たな支え合い」を求めて  
—住民と行政の協働による新しい福祉—

これからの地域福祉のあり方に関する研究会報告書  
(2008年3月)

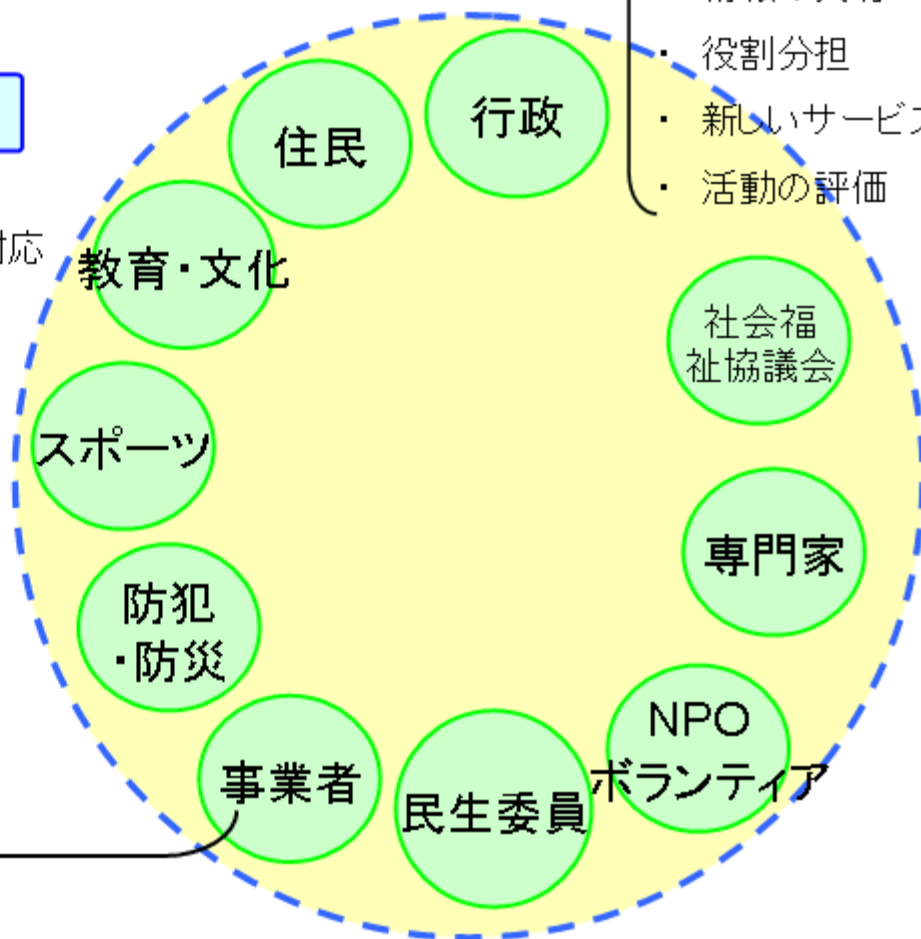
地域における要支援者ごとの  
個別の支援

地域の福祉ネットワーク

＜要支援者ごとの支援会議＞



＜地域の福祉ネットワーク＞



- ・ 地域の生活課題の発見
- ・ 課題への対応の協議
- ・ 活動の計画・実行
- ・ 活動拠点の管理
- ・ 情報の共有
- ・ 役割分担
- ・ 新しいサービスの開発
- ・ 活動の評価

地域福祉の  
コーディネーター



地域における「新たな支え合い」を求めて  
—住民と行政の協働による新しい福祉—

これからの地域福祉のあり方に関する研究会報告  
書(2008年3月)

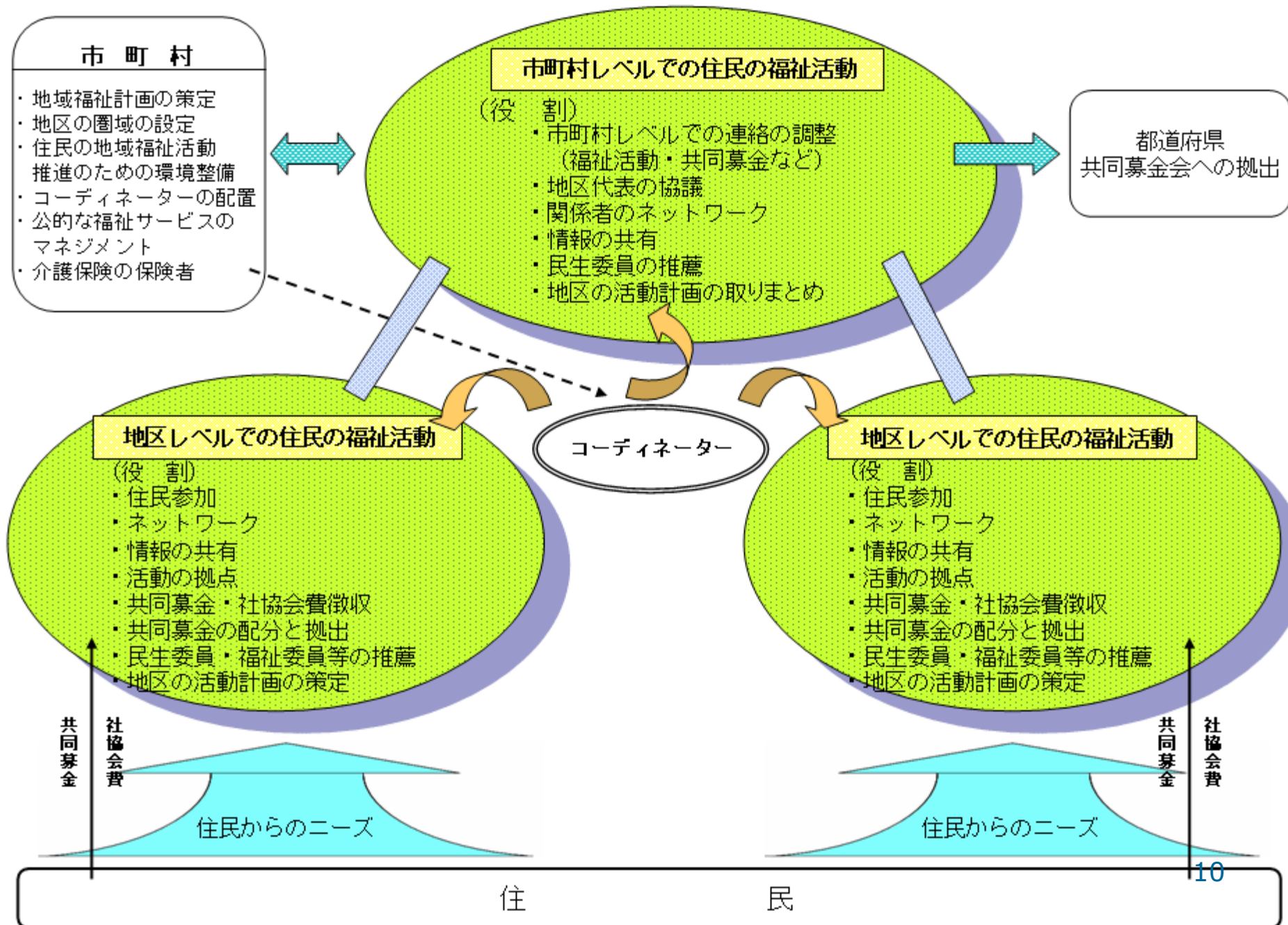
市町村レベルでの

住民の福祉活動

地区レベルでの住民の福祉活動

コーディネーター

# 地区（小圏域）の福祉活動と市町村レベルでの福祉活動との関係



### 3 他の地域から学ぶ

#### 長野県茅野市

H21 人口 5.7万人, 高齢化率 23.4%,  
パートナーシップのまちづくり

#### 東京都板橋区

H21人口 53.6万人, 高齢化率 20.0%  
バリアフリーマップ

## 北海道夕張市

H21 人口 1.1万人, 高齢化率 44.0%

ゆうばり再生市民会議

## 栃木県上三川町

H17 人口 3.1万人, 高齢化率 14.7%

地域ネットワークづくり

## 岐阜県岐阜市

H21 人口 41.1万人, 高齢化率 23.7%

駅前再開発: 高層ビル 医療・福祉フロア

# FCとICの関連に関する調査研究

## 長野県 茅野市調査

### 高齢住民対象量的調査

(有効N=810)

女性 51.1%

平均年齢 66.7 (SD=4.5)

60-74歳

有配偶者 88.3%, 有子者 92.6%

独居 6.8%, 夫婦のみ41.4%,  
子と同居46.6%, 子以外と同居5.4%

既婚 83.3%, 未婚1.6%,  
死別 11.3%, 離婚・別居 3.5%

## 東京都 板橋区調査

### 独居高齢者対象の 量的調査(有効N=1391)

女性 74.0%

平均年齢 75.0 (SD=6.5)  
(65-95歳)

有子者 62.2%

独居年数 17.7 (SD=15.2)  
(0-68年)

未婚 18.1%, 死別 61.0%,  
離婚・別居 20.9%

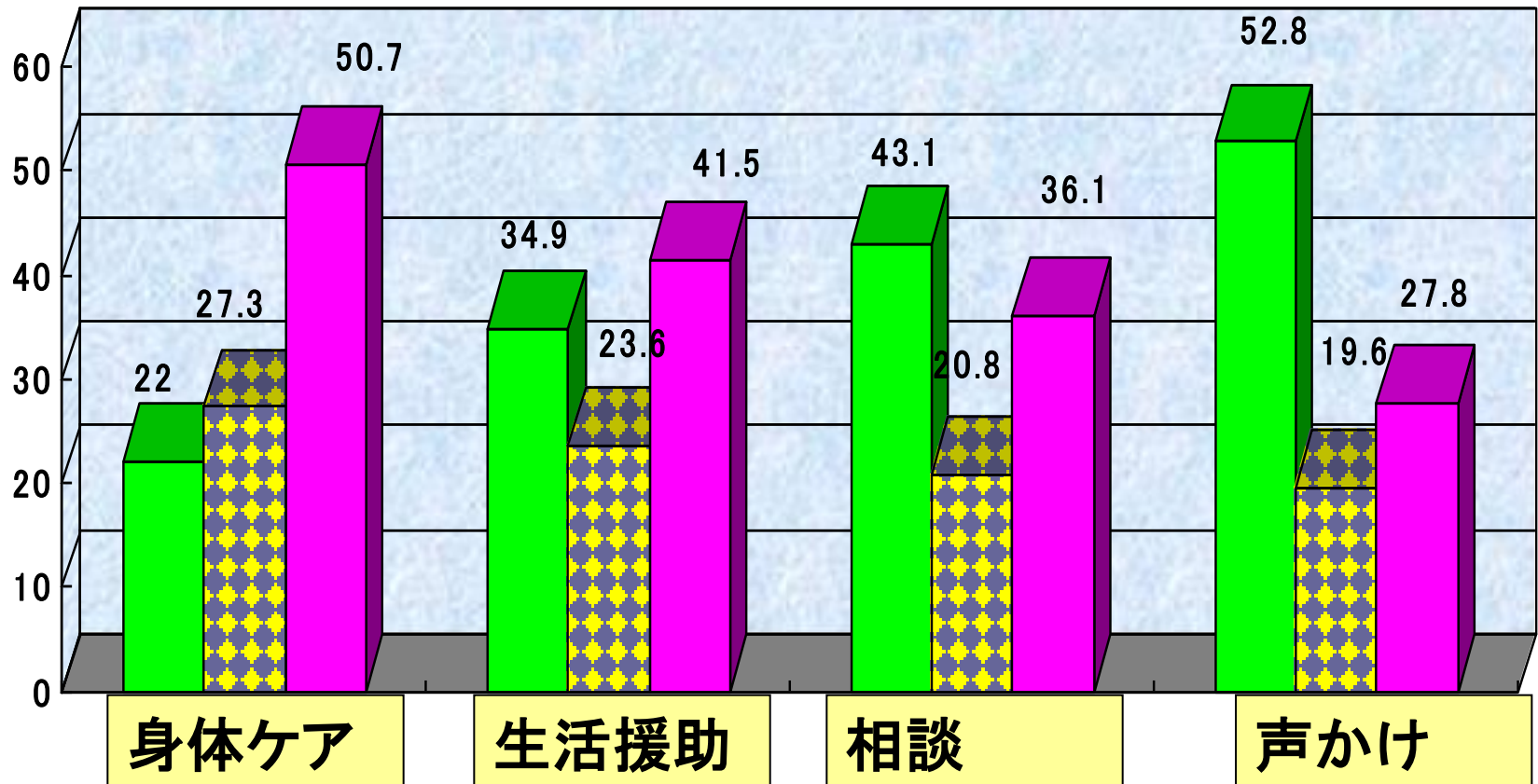
要支援以上 16%

# FC/IC組み合わせ選好3分類

茅野調査

■ IC中心 ■ FCとIC半々 ■ FC中心

(%)

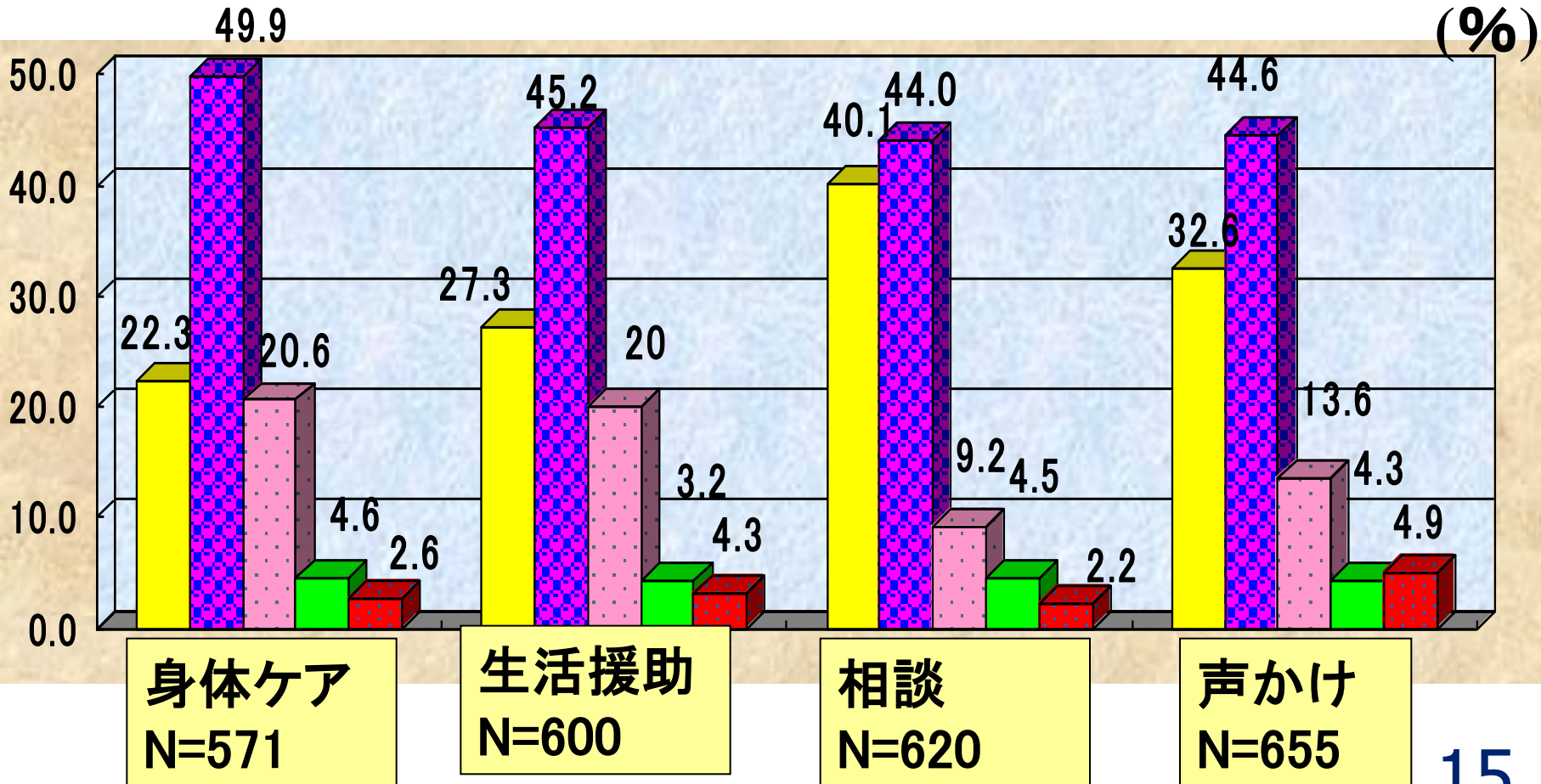


# IC担い手として、誰を愛好するか？

茅野調査

組み合わせ選好にICを含めた回答者のみ

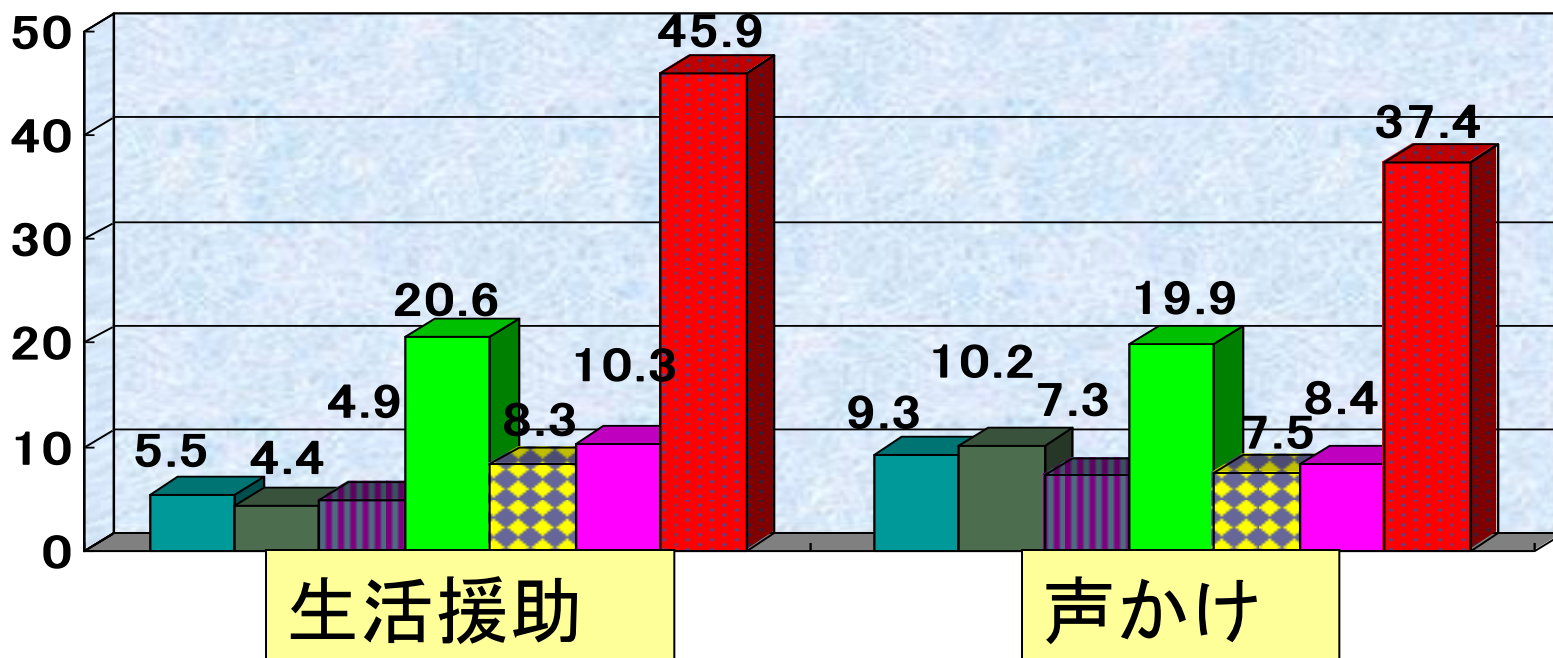
■ 息子 ■ 娘 ■ 息子の妻 ■ その他の親族 ■ 家族・親族以外



# FC/IC組み合わせ選好

板橋調査

- 1 全てを「私的なケア」で
- 2 大部分を「私的なケア」で
- 3 「私的なケア」が中心だが「公的ケアもある程度利用」
- 4 「私的なケア」と「公的なケア」を半分ずつ程度
- 5 「公的なケア」が中心だが、「私的ケア」もある程度利用
- 6 大部分を「公的なケア」で
- 7 すべてを「公的なケア」で



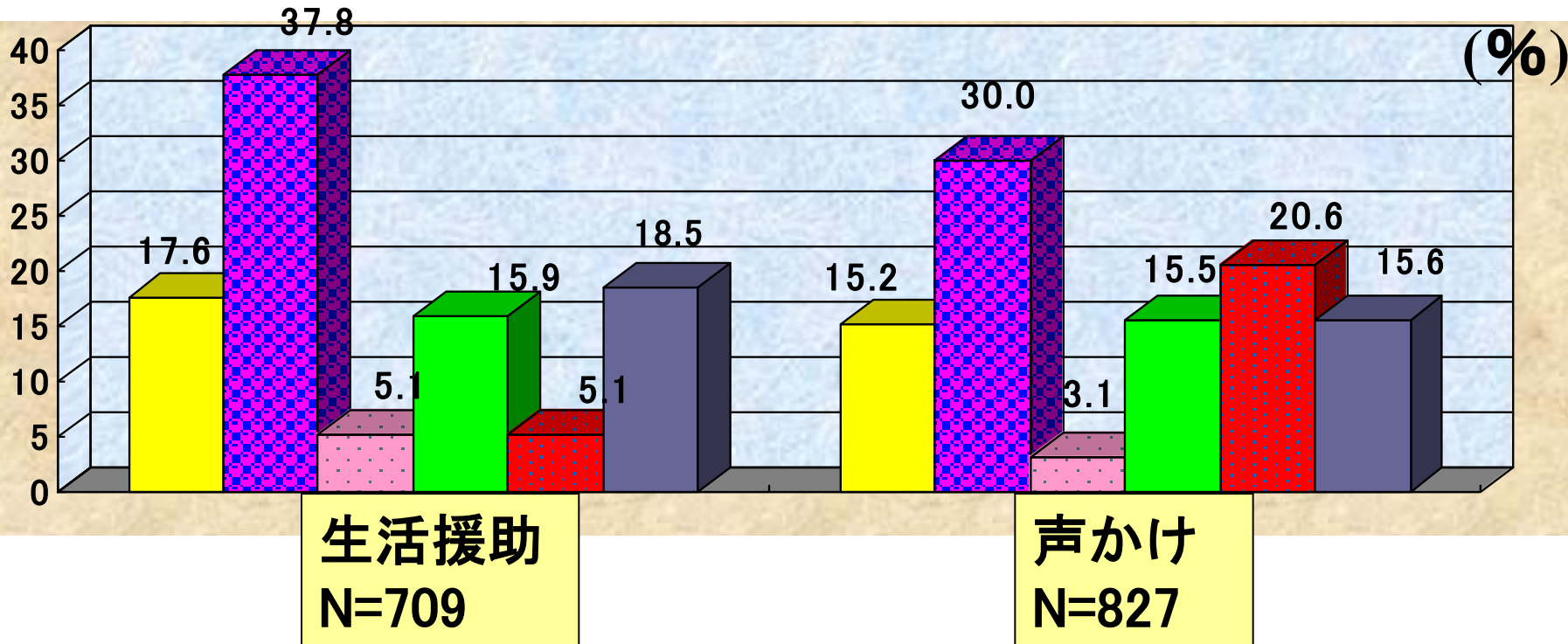


# IC担い手として、誰を選好するか？

板橋調査

組み合わせ選好にICを含めた回答者のみ

■ 息子 ■ 娘 ■ 息子の妻 ■ その他の親族 ■ 近所の人 ■ その他



声かけでは約2割が「近所の人」を選好  
⇒有意な男女差：女性22.8%，男性12.8%

# 4 このまちにおける 新たな協働の可能性

## 東京都小金井市

H21推計 人口11.4万人 高齢化率 18.6%

このまちで暮らし続けることを支えるために

包括的な視点で変化をみる

地域の特性にあわせて工夫する

住民同士の支えあい

多様でゆるやかな地域ネットワーク