

東センター事業運営委託評価表 【公民館】

対象期間:平成28年4月1日～平成29年3月31日

評価	評価の基準
S	仕様書の水準を超え、創意工夫や独自の取組みを行っている。
A	仕様書の水準どおり、期待どおりの適正な運営が行われている。
B	おおむね適切に仕様書の水準運営がされている。
C	仕様書に基づく水準を満たしておらず、改善が必要である。

No	評価項目	評価			
		受託者 (NPO)	委託者 (市)	公民館運 営審議会	
1	業務目的	小金井市公民館の優れた伝統を踏まえ、その成果が適切に継承されるよう受託者が配慮の上、事業運営を実施しているか	A	A	A
2	開館時間・業務時間等	東分館の開館時間等、適切に運営されているか	A	A	A
3	業務従事者 について	業務従事者（スタッフ）の配置は適切か	A	A	A
4		届出は適切に行っているか	A	A	***
5	受託者の責 務について	関係法令の遵守について	A	A	A
6		基本理念の理解はされているか	A	A	A
7		守秘義務は守られているか	A	A	A
8	受託者の責 務について	信用失墜行為の禁止	A	A	A
9		業務従事者の管理及び監督に努めているか	A	A	A
10		業務従事者の身分の明確化はされているか	A	A	A
11		関係書類の取扱いは適切か	A	A	A
12		事故及び災害時の対応	A	A	A
13		環境保全への協力	A	A	A
14	研修について	研修を適切に行っているか。	A	A	A
15	経費の負担 について	経費の負担は適切か	A	A	A
16	物品等の貸 与等について	物品等の貸与等は適切に行われているか	A	A	A
17	報告事項に ついて	報告事項は適切に行われているか	A	A	A
18	業務上の注 意事項につ いて	事務打合せ及び業務報告は適切にされているか	A	A	***
19	委託業務内 容について	主催事業の企画、準備(実地踏査等)、運営、実施、報告及び事業評価は適切に行われているか。	A	A	A
20		ホームページの作成	A	A	A
21		月刊こうみんかんの編集会議に参加し、東分館の情報を提供し、編集に協力しているか	A	A	***
22		毎月第3火曜日開催の職員事務打ち合わせに参加し、他館の職員と情報交換及び連絡関係を密にし、市民への対応の仕方に公民館としての一貫性を持たせるよう配慮する。	A	A	***
23		公民館運営審議会への報告	A	A	A
24		窓口対応業務は適切に実施しされているか	A	A	A+
25		本館交換便業務は適切に実施しているか	A	A	***
26		利用団体のつどいを計画し、地域の利用団体主体における実行委員会形式での準備体制を整え、実施したか	A	A	A

№	評価項目	評価		
		受託者 (NPO)	委託者 (市)	公民館運 営審議会
27	委託者の職員が行政使用をする場合は、受託者は、通常の3か月前より以前であっても予約の受付をするものとし、所定の手続きを行う。	A	A	***
28	利用者が体調不良を訴えたりした場合の対応は適切に行っているか	A	A	***
29	東京都公民館研究大会や文部科学省の研修を活用しているか	A	A	A
30	先進的な事業や取り組み等情報の収集に努めているか	A	A	A
31	研修や情報収集に努め、講座の企画時の情報提供に活用しているか	A	A	A
32	利用者への支援は適切に行われているか	A	A	A
33	委託業務内容について 若者コーナーの利用方法のルールづくり等の提案をし、必要に応じて、学校関係者等と連携すると共に、委託者と協議のうえ、実施しているか			
34	敷地内で発生する簡易な管理業務は実施しているか	A	A	***
35	周辺住民と良好な関係を形成や対応は適切に行われているか	A	A	A
36	利用団体用のロッカーは適切に管理されているか	A	A	A
37	利用者懇談会をの実施は適切に行われているか	A	A	A
38	施設管理受託者職員及び飲食コーナー職員と連携を密にし、それぞれの業務に支障がないよう配慮する。	A	A	***
39	仕様書に明記されている以外に発生した業務については、委託者と協議のうえ、実施しているか	A	A	***
40	総合評価	A	A	A

№4、18、21、22、25、27、28、34、38及び39の項目については、公民館運営審議会は評価対象外です。

№33の項目については、公民館東分館は該当無しです。

平成29年度公民館東分館利用者アンケート結果

実施期間 平成29年7月5日から26日まで

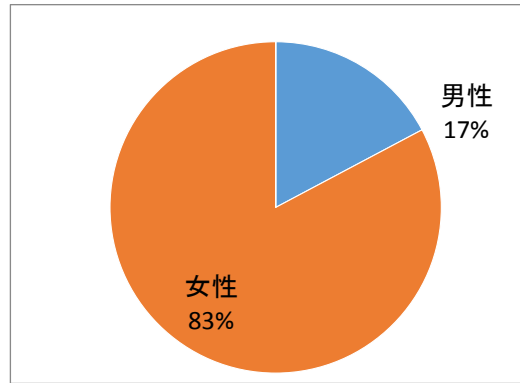
実施場所 公民館東分館

回収数 29

問1 あなた自身についておたずねします。

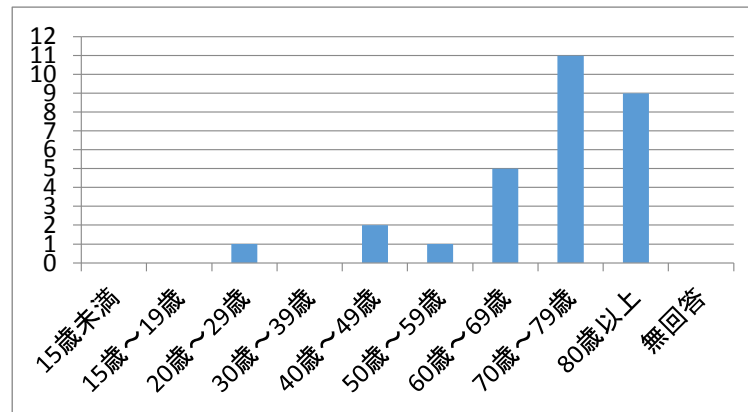
ア あなたの性別はどちらですか。(1つに○)

項目	回答数	比率
男性	5	17.2%
女性	24	82.8%
無回答	0	0.0%
合計	29	—



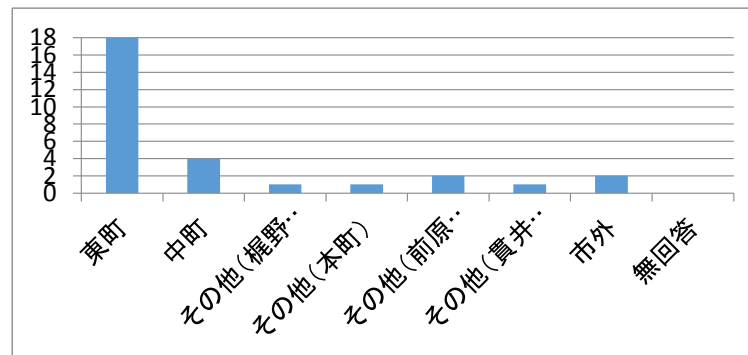
イ あなたの年齢(平成29年7月1日現在)は次のどれですか。(1つに○)

項目	回答数	比率
15歳未満	0	0.0%
15歳～19歳	0	0.0%
20歳～29歳	1	3.4%
30歳～39歳	0	0.0%
40歳～49歳	2	6.9%
50歳～59歳	1	3.4%
60歳～69歳	5	17.2%
70歳～79歳	11	37.9%
80歳以上	9	31.0%
無回答	0	0.0%
合計	29	—



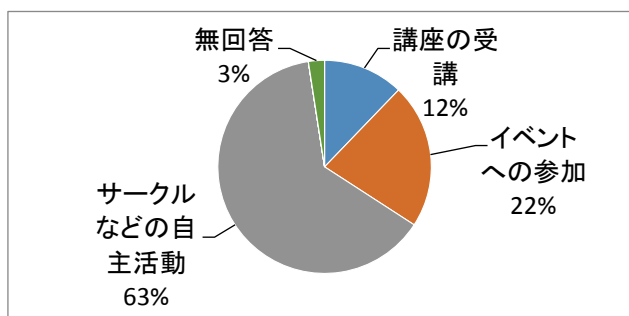
ウ あなたはどちらにお住まいですか。(1つに○)

項目	回答数	比率
東町	18	62.1%
中町	4	13.8%
その他(梶野町)	1	3.4%
その他(本町)	1	3.4%
その他(前原町)	2	6.9%
その他(貫井南町)	1	3.4%
市外	2	6.9%
無回答	0	0.0%
合計	29	—



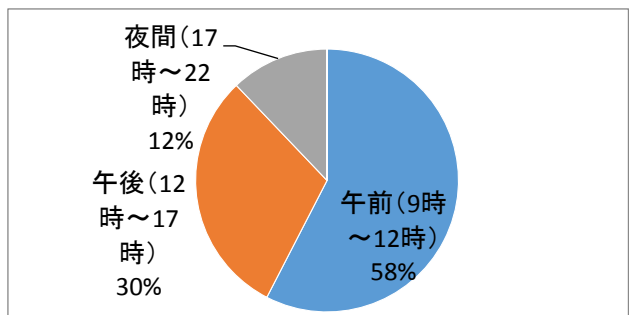
問2 公民館東分館の利用目的は次のどれですか。(いくつでも○)

項目	回答数	比率
講座の受講	5	12.2%
イベントへの参加	9	22.0%
サークルなどの自主活動	26	63.4%
フリースペースの利用	0	0.0%
その他	0	0.0%
無回答	1	2.4%
合計	41	—



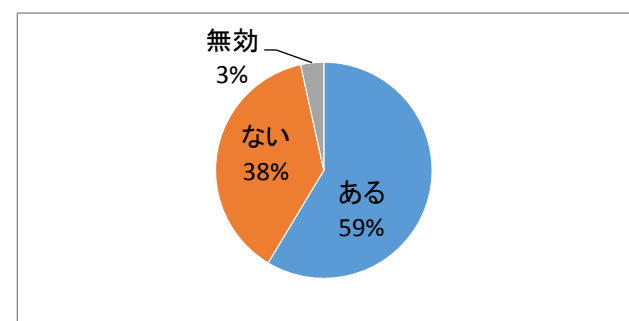
問3 公民館東分館の主な利用時間帯は次のどれですか。(1つに○)

項目	回答数	比率
午前(9時~12時)	19	57.6%
午後(12時~17時)	10	30.3%
夜間(17時~22時)	4	12.1%
無回答	0	0.0%
合計	33	—



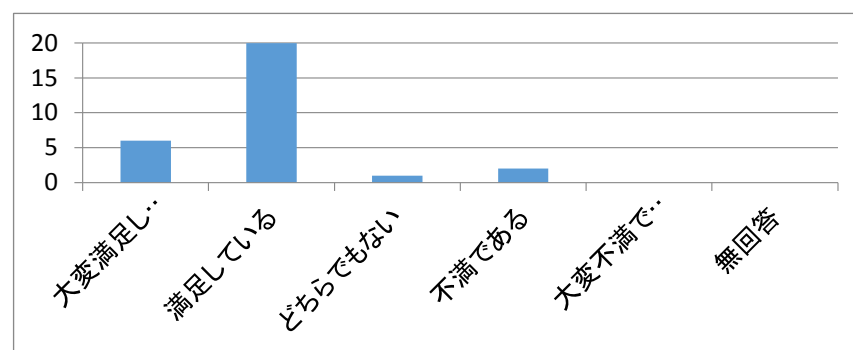
問4 公民館東分館以外の市内公民館を利用したことはありますか。(1つに○)

項目	回答数	比率
ある	17	58.6%
ない	11	37.9%
無効	1	3.4%
合計	29	—



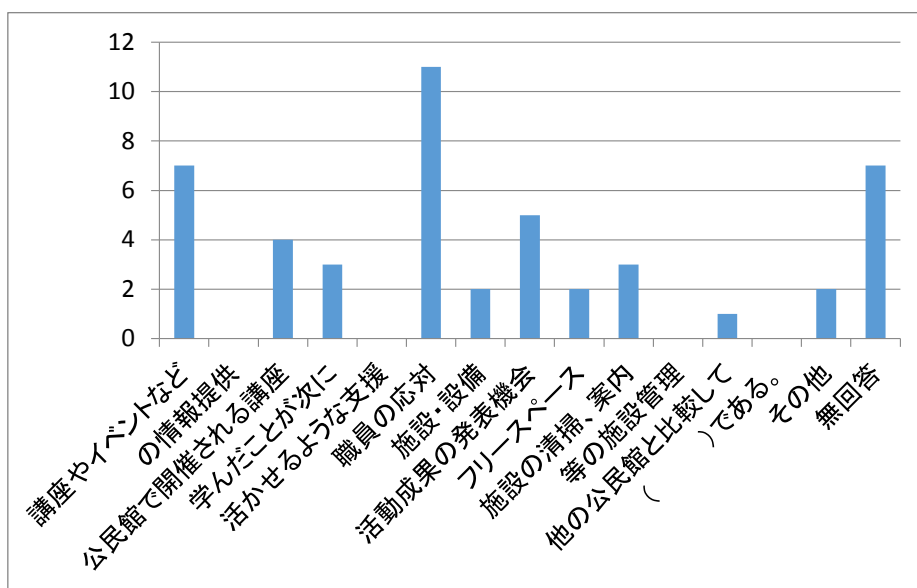
問5 公民館東分館の運営について、あなたの満足度は次のどれですか。(1つに○)

項目	回答数	比率
大変満足している	6	20.7%
満足している	20	69.0%
どちらでもない	1	3.4%
不満である	2	6.9%
大変不満である	0	0.0%
無回答	0	0.0%
合計	29	—



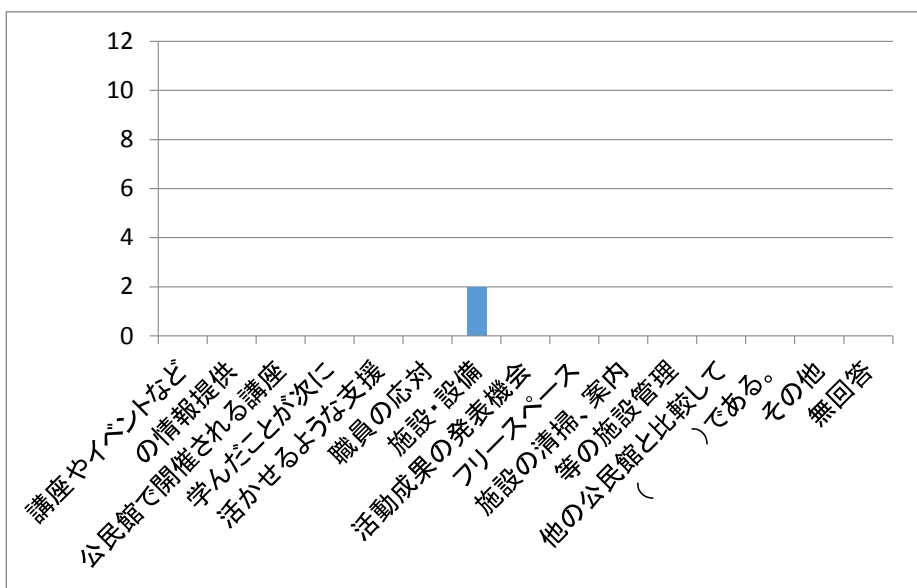
問6の1 問5で「大変満足している」「満足している」と答えた方におたずねします。満足だった点は次のどれですか。(いくつでも○)

項目	回答数	比率
講座やイベントなどの情報提供	7	14.9%
公民館で開催される講座	4	8.5%
学んだことが次に活かせるような支援	3	6.4%
職員の応対	11	23.4%
施設・設備	2	4.3%
活動成果の発表機会	5	10.6%
フリースペース	2	4.3%
施設の清掃、案内等の施設管理	3	6.4%
他の公民館と比較して()である。	1	2.1%
その他	2	4.3%
無回答	7	14.9%
合計	47	—



問6の2 問5で「不満である」「大変不満である」と答えた方におたずねします。ご不満だった点は次のどれですか。(いくつでも○)

項目	回答数	比率
講座やイベントなどの情報提供	0	0.0%
公民館で開催される講座	0	0.0%
学んだことが次に活かせるような支援	0	0.0%
職員の応対	0	0.0%
施設・設備	2	100.0%
活動成果の発表機会	0	0.0%
フリースペース	0	0.0%
施設の清掃、案内等の施設管理	0	0.0%
他の公民館と比較して()である。	0	0.0%
その他	0	0.0%
無回答	0	0.0%
合計	2	—



問7 公民館へのご意見ご要望等がございましたら、ご自由にお書きください。

- 畳を替えて下さい。
 - 大変皆さん親切で嬉しく思っております
 - 年令と共に腰やら足が悪くなって来ておりますのでエレベーターかもしくはエスカレーターが欲しいですね
 - 職員の対応も満足している。東公民館はどこ〇公民館よりも広々として満足している 二階え行くエレベーターがあればもっと良いと思う（足の悪い人のため）
 - 日本の文化を学ぶため畳の和室は大切だと思います。いろいろな団体が希望されていると思いますので畳や障子を美しく保つお互いの努力が大切だと考えます。
 - メンテナンスが出来ていない
 - 灰皿はダメ。
 - 室がとりづらい。
 - センター祭にはお手伝い頂きありがとうございます。看板もととてもいい物を作って頂きお礼申し上げます
 - 各サークルとの会話が心のささえとなり人生楽しく過せそうです。
 - 今のところ職員と会員のコミュニティーがとても「うまく」いっているから！！
 - 現在で良いと思います、障子の貼り替えふすまの補修等有難とうございました。
 - 開催される講座（特に他の例の内容の（朴の木会）充実に検討してほしい
 - 緑分館や貫井北分館より利用しやすいと思っている 職員の方々やお掃除の方々にいつも感謝しています。これからもいろいろとお世話になりますかよろしくお願ひ致します
 - いつもお世話になっております。おおむね満足しておりますが、あえてお願ひするなら、フリースペースのさらなる充実と、自習スペースがもう少し広くなればいいなあと思います。これからもよろしくお願ひ致します。
 - 和室の畳をかえてほしい ズボンに畳のカスがついてとれない
 - 部屋がなかなかとれない
 - 講座（日時予定）のとり方 予定の日時がとれない。
- (全て原文のまま。「〇」は判読不能)