

水質監視測定及び湧水・地下水位調査等委託

地 下 水 位 測 定

報 告 書

令 和 元 年 度 版

小 金 井 市

目 次

1. 調査概要	
1.1 調査件名	1
1.2 受付番号	1
1.3 調査目的	1
1.4 調査場所	1
2. 調査内容	
2.1 水位測定方法	2
2.2 調査場所位置図	3
3. 調査結果	
3.1 地下水位調査結果	4
3.2 調査日	4
4. 所 見	
4.1 水位変動について	8

1. 調査概要

1.1 調査件名

水質監視測定及び湧水・地下水位調査等委託 地下水位測定

1.2 受付番号

31-1135

1.3 調査目的

地下水位の状況を測定する。

1.4 調査場所

小金井市内 井戸 11か所

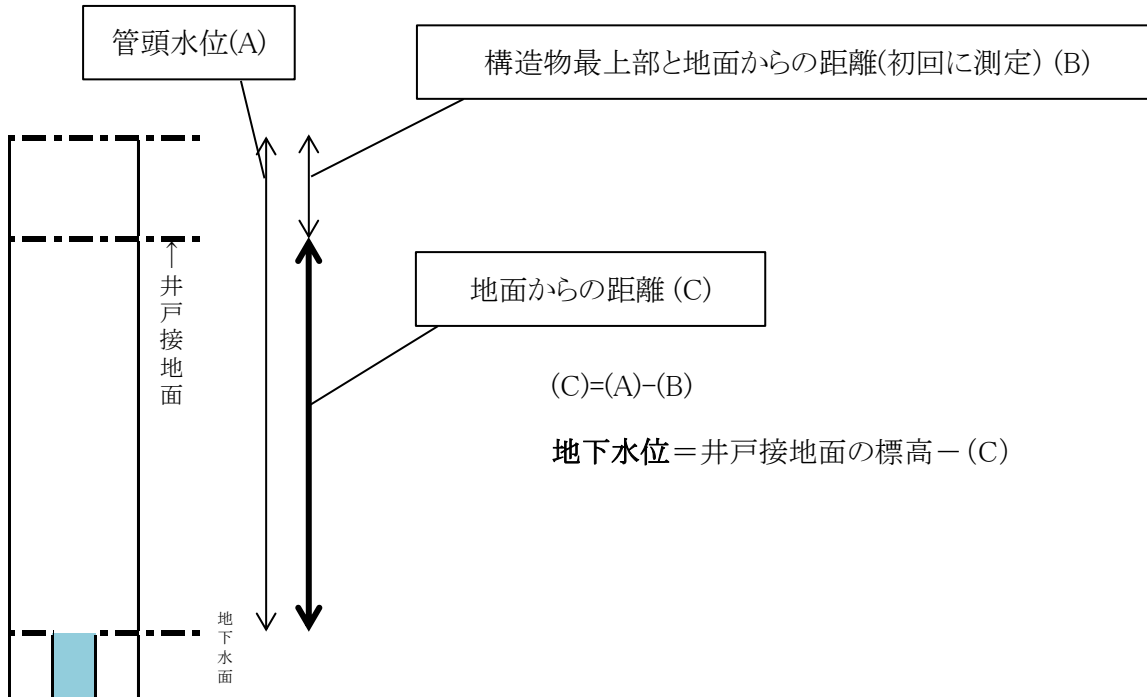
いずれも原則月一回、同一日に測定

- | | | |
|----|-------------|---------|
| 1 | 個人宅 東町1 | |
| 2 | 個人宅 緑町1 | |
| 3 | 中町二丁目第3児童遊園 | 中町2-1 |
| 4 | はけの森緑地2 | 中町4-12 |
| 5 | 前原やなぎ公園 | 前原町1-12 |
| 6 | 緑中央通り | 本町1-14 |
| 7 | 特別支援学校 | 桜町2-1 |
| 8 | 中間処理場 | 貫井北町1-8 |
| 9 | 個人宅 貫井北町3 | |
| 10 | 個人宅 貫井北町5 | |
| 11 | かきの木公園 | 貫井南町2-3 |

2. 調査内容

2.1 水位測定方法

- 管頭水位 : 現場で測定する、井戸構造物最上部(管頭)から水面までの距離(m)・・・(A)
井戸接地面の標高 : 国土地理院Webサイトを参照。海水面(T.P.)からの高さ(m)
地面からの距離 : 計算式 (C)
地下水位 : 本報告書に掲載する値(m)



標高参照元:

国土地理院 GSI Maps

<http://maps.gsi.go.jp/#14/35.697979/139.512291/&base=std&ls=std&disp=1&vs=c1j0h0k0l0u0t0z0r0s0m0f0>

2.2 調査場所位置図

図1. 調査位置

小金井市防災マップより作成



3. 調査結果

3.1 地下水位調査結果

次ページ以降に測定結果をまとめた

図2 ----- 表1のグラフ
表1 ----- 地下水位と降水量
表2 ----- 水位の変動

3.2 調査日

令和元年5月28日
令和元年6月27日
令和元年7月25日
令和元年8月29日
令和元年9月27日
令和元年10月31日
令和元年11月13日
令和元年11月29日
令和元年12月26日
令和2年1月31日
令和2年2月26日
令和2年3月18日

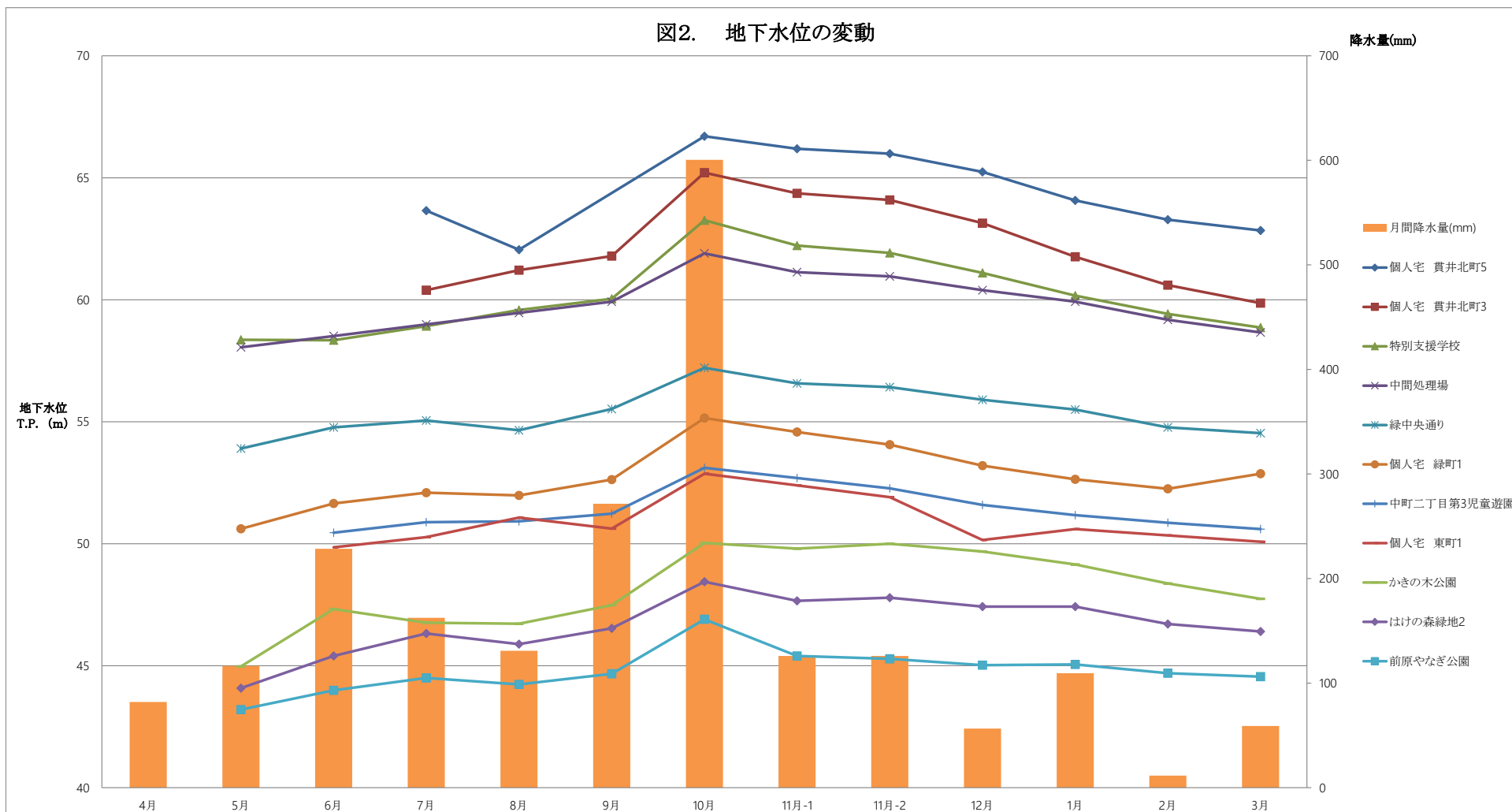
気象イベント

梅雨入り 6月7日 ごろ
梅雨明け 7月24日 ごろ

台風15号 9月9日
台風19号 10月12日

4月分の調査の代替として、11月に2回測定を行った。

図2. 地下水位の変動



凡例は上から、地面標高が高い順

表1. 各地点の地下水位(T.P.)、月間降水量

水位単位(m)

測定点(地面の標高の高い順)		4月	5月	6月	7月	8月	9月	10月	11月-1	11月-2	12月	1月	2月	3月	標高(m)
はげ上	10 個人宅 貫井北町5		—	—	63.65	62.05	—	66.7	66.19	65.99	65.24	64.07	63.28	62.84	75.3
	9 個人宅 貫井北町3		—	—	60.39	61.21	61.79	65.21	64.36	64.09	63.14	61.76	60.6	59.86	74.5
	7 特別支援学校		58.36	58.34	58.92	59.58	60.04	63.26	62.22	61.92	61.1	60.17	59.42	58.86	71.7
	8 中間処理場		58.05	58.51	58.99	59.46	59.92	61.9	61.13	60.96	60.39	59.92	59.18	58.66	70.0
	6 緑中央通り		53.9	54.77	55.05	54.65	55.52	57.21	56.57	56.42	55.9	55.5	54.77	54.53	67.0
	2 個人宅 緑町1		50.61	51.65	52.09	51.98	52.63	55.15	54.58	54.06	53.2	52.64	52.25	52.87	65.3
	3 中町二丁目第3児童遊園		—	50.45	50.88	50.92	51.23	53.11	52.69	52.27	51.59	51.17	50.86	50.6	63.7
	1 個人宅 東町1		—	49.85	50.27	51.07	50.62	52.87	52.39	51.91	50.15	50.6	50.34	50.08	62.5
はげ下	11 かきの木公園		44.97	47.32	46.76	46.72	47.48	50.03	49.8	50	49.68	49.15	48.37	47.74	54.9
	4 はげの森緑地2		44.08	45.4	46.32	45.88	46.53	48.44	47.66	47.79	47.42	47.42	46.71	46.4	51.2
	5 前原やなぎ公園		43.2	43.99	44.5	44.23	44.67	46.9	45.4	45.28	45.02	45.05	44.69	44.55	50.9
月間降水量(mm)		82.0	116.5	228.5	162.5	131	271.5	600.5	126	126	56.5	109.5	11.5	59	

表中、

オレンジは最高水位、および最多降水量

緑は最低水位、及び最小降水量

— 水位欠測

降水量は気象庁府中観測所の測定値を参照

測定月1日から月末までの総降水量を記載、ただし3月は3/1から3/18まで

台風15号:9/9

台風19号:10/12

表2. 水位の変動

	測定点(地面の標高の高い順)	水位平均(m)	最高水位(m)	最低水位(m)	年間変動幅(m)	年間の標準偏差(m)	10月台風後3月までの水位の標準偏差(m)
はけ上	10 個人宅 貫井北町5	64.45	66.7	62.05	4.65	1.64	1.51
	9 個人宅 貫井北町3	62.24	65.21	59.86	5.35	1.85	2.02
	7 特別支援学校	60.18	63.26	58.34	4.92	1.61	1.59
	8 中間処理場	59.76	61.9	58.05	3.85	1.17	1.14
	6 緑中央通り	55.40	57.21	53.9	3.31	0.97	0.98
	2 個人宅 緑町1	52.81	55.15	50.61	4.54	1.28	1.08
	3 中町二丁目 第3児童遊園	51.43	53.11	50.45	2.66	0.88	0.96
	1 個人宅 東町1	50.92	52.87	49.85	3.02	1.02	1.17
はけ下	11 かきの木公園	48.17	50.03	44.97	5.06	1.61	0.89
	4 はけの森緑地2	46.67	48.44	44.08	4.36	1.19	0.68
	5 前原やなぎ公園	44.79	46.9	43.2	3.7	0.90	0.78

表中、
オレンジは最大変動幅
緑は最小変動幅

4. 所見

4.1 水位変動について

地下水位は、降水量に追従して上下する傾向がみられた。令和元年度内で最多降水量となった10月12日の台風後に、全ての地点で水位が最高となった。

表2. より、年間を通じて最も水位変動の大きかったのは、9.個人宅 貫井北町3丁目である。10月12日の台風後から3月までに最も水位が低下したことから、標高が高く、地下水が流出しやすかったと思われる。

10月12日の台風後から3月までの水位変化は、全体として低下傾向となった。この期間で、はけ上、はけ下を比較すると、はけ下がいずれも小さい減少幅となった。標高が低く、水の流入が継続したため水位低下は少なかったと思われる。