

市 税 概 要

(令和7年度)

小 金 井 市

市 民 部

目 次

1 市の概況

(1) 位置及び面積	-----	1
(2) 市 制	-----	1
(3) 市の形態	-----	1
(4) 人口の推移	-----	1

2 市の行政機構等

(1) 市の機構組織	-----	2～3
(2) 税務機構	-----	4
(3) 課係別職員経験年数	-----	4
(4) 課係別所掌事務	-----	5

3 財 政

(1) 令和2年度～令和6年度一般会計決算	-----	6～7
(2) 令和6・7年度一般会計当初予算	-----	8
(3) 一般会計歳入額に占める市税の割合(決算額)	-----	9

4 市 税

(1) 市税の税率の推移	-----	10～11
(2) 市税の予算・調定・収入等の推移	-----	12～16
(3) 市税の構成(決算額)	-----	17

5 市 民 税

(1) 市民税(個人)所得割額調べ

ア 所得区分別	-----	18～19
イー(1) 令和5年度課税標準額段階別	-----	20～21
イー(2) 令和6年度課税標準額段階別	-----	22～23
イー(3) 令和7年度課税標準額段階別	-----	24～25

(2) 市民税(個人)調定額(現年課税分)調べ

-----	26
-------	----

(3) 退職所得(分離課税)所得割額の推移

-----	27
-------	----

(4) 法人市民税

ア 法人市民税調定額(現年課税分)調べ	-----	28
イ 法人数調べ	-----	28
ウ 法人市民税月別調定額の推移	-----	29

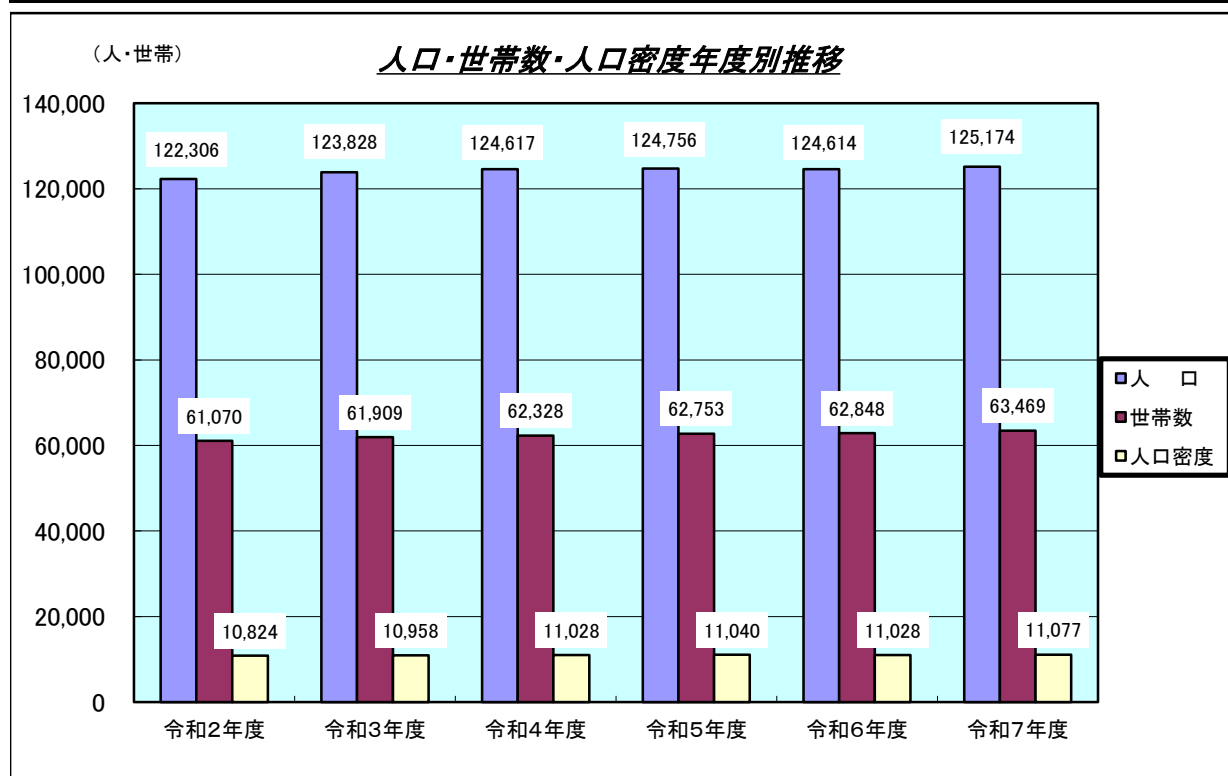
6 固定資産税	
(1) 固定資産税調定額(現年課税分)調べ	30
(2) 評価に関する調べ(固定資産概要調書による)	
ア 土地	31
イ 家屋	32
ウ 償却資産	33
7 軽自動車税	
(1) 車種別調定台数	34
8 市たばこ税	
(1) 月別調定額等調べ	35
9 都市計画税	
(1) 都市計画税調定額(現年課税分)調べ	36
(2) 都市計画税の状況	36
10 税務関係諸証明及び閲覧に関する調べ	
(1) 証明及び閲覧	37
11 徴収	
(1) 年度別収入状況	38
(2) 還付金	
ア 市税還付金の税目別内訳(戻出還付)	39
イ 市税還付金の税目別内訳(歳出還付)	39
(3) 督促状発送状況	40
(4) 滞納処分(差押)執行状況	41
(5) 公売及び債権取立状況	41
(6) 交付要求状況	41
(7) 滞納処分停止状況	42
(8) 市税不納欠損額調べ	42
12 徴税費に関する調べ	43

1 市の概況

- | | |
|------------|---|
| (1) 位置及び面積 | 位置：東経 139度31分 北緯 35度42分
面積：11.30km ² （基準日：平成26年10月1日） |
| (2) 市 制 | 昭和33年10月1日 |
| (3) 市の形態 | 住宅都市 |
| (4) 人口の推移 | |

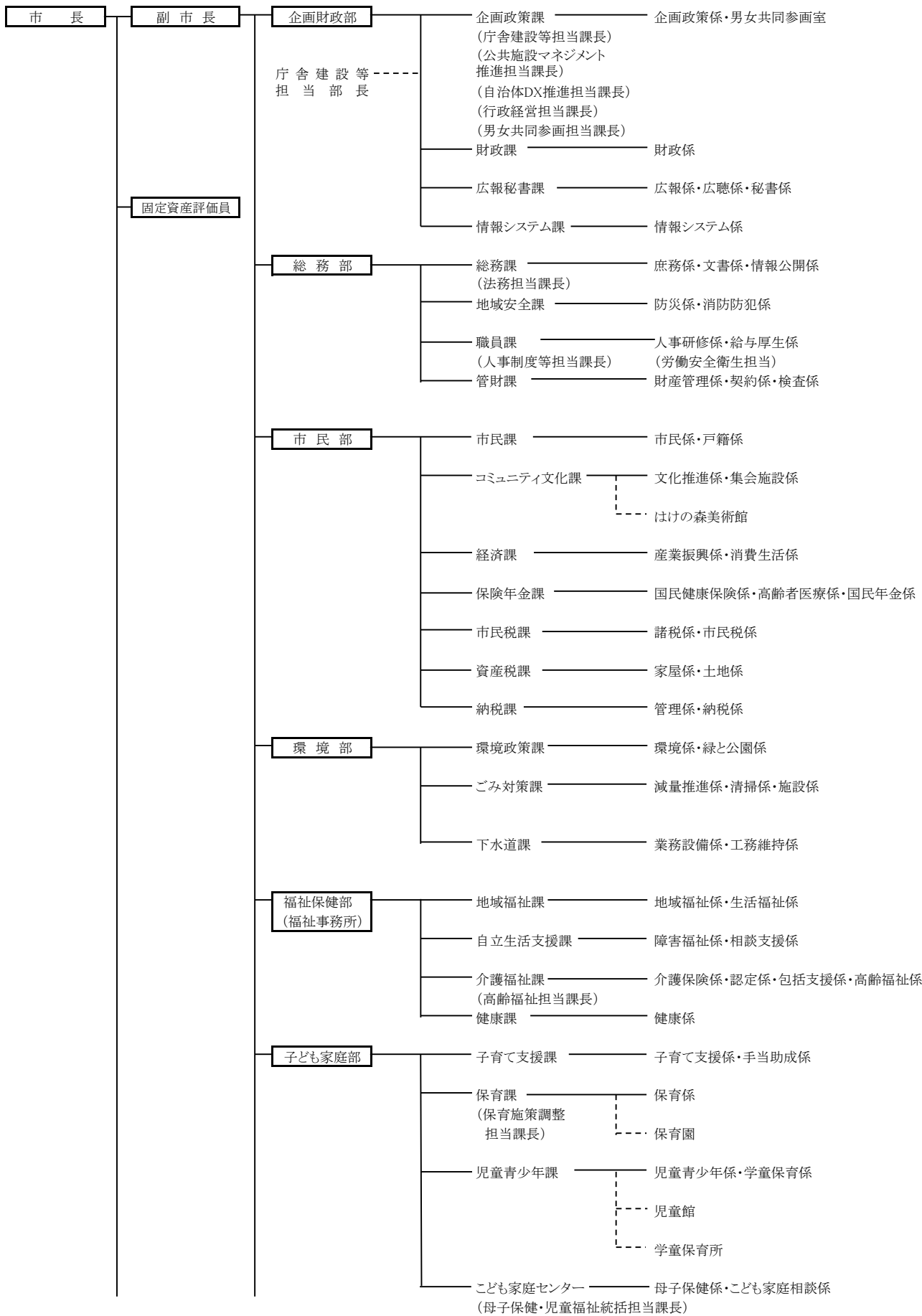
※()内は外国人住民を含まず。

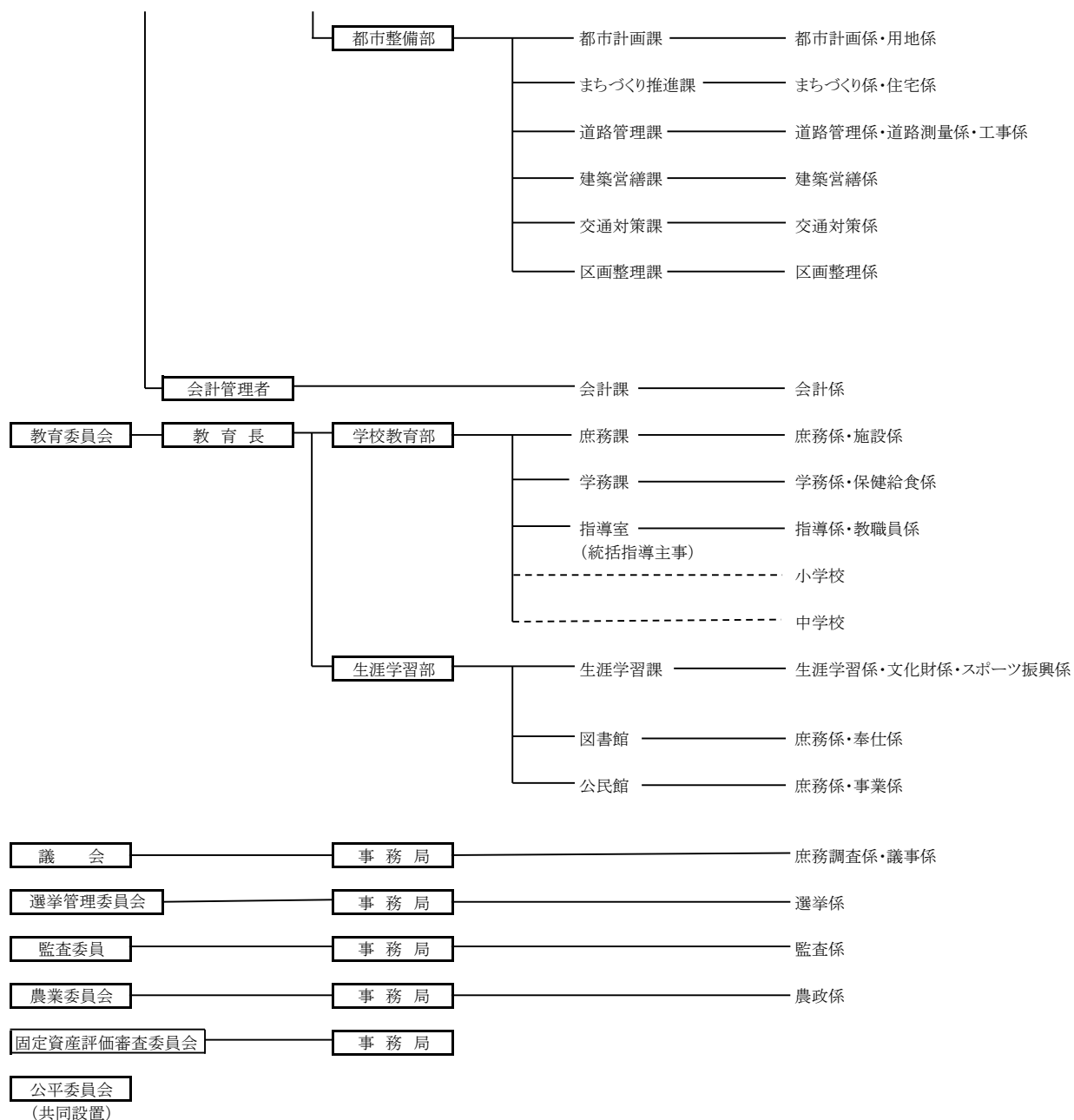
区分 年月日	人 口			世帯数	一 世 帯 当 たり 人 口	人口密度
	総 数	男	女			
令和2年1月1日	122,306	60,338	61,968	61,070	2.00	10,824
	(119,321)	(58,845)	(60,476)	(59,226)	(2.01)	(10,559)
令和3年1月1日	123,828	60,957	62,871	61,909	2.00	10,958
	(121,013)	(59,561)	(61,452)	(60,276)	(2.01)	(10,709)
令和4年1月1日	124,617	61,271	63,346	62,328	2.00	11,028
	(121,930)	(59,953)	(61,977)	(60,850)	(2.00)	(10,790)
令和5年1月1日	124,756	61,376	63,380	62,753	1.99	11,040
	(121,782)	(59,901)	(61,881)	(61,089)	(1.99)	(10,777)
令和6年1月1日	124,614	61,291	63,323	62,848	1.98	11,028
	(121,402)	(59,678)	(61,724)	(61,042)	(1.99)	(10,744)
令和7年1月1日	125,174	61,595	63,579	63,469	1.97	11,077
	(121,535)	(59,773)	(61,762)	(61,353)	(1.98)	(10,755)



2 市の行政機構等 (令和7年4月1日現在)

(1) 市の機構組織





★ 7部33課(センター)66係(室)(会計課含) (市長部局)

★ 2部6課(室・館)13係 (教育委員会)

総職員数	658人
●特別職	3人
●一般職	647人
一般職の内訳	
部 長 職	11人
課 長 職	52人
係 長 職	132人
主 任 職	168人
主 事 職	284人

(2) 税務機構

令和7年7月1日現在

部	課	係	課長	係長 主査	主任	主事	係計
市 民 部	市民税課	諸 税 係	1	1 —	2	1	4
		市民税係		1 —	4	5	10
	資産税課	家 屋 係	1	1 2	3	4	10
		土 地 係		1 1	2	2	6
	納税課	管 理 係	1	1 1	3	2	7
		納 税 係		1 1	3	5	10

(3) 課係別職員経験年数

令和7年7月1日現在

部	課	係	税 務 経 験 年 数				
			3年未満	5年未満	7年未満	10年未満	10年以上
市 民 部	市民税課	諸 税 係	2	1	1		
		市民税係	10				
	資産税課	家 屋 係	7	2		1	
		土 地 係	3			2	1
	納税課	管 理 係	4	1	1	1	
		納 税 係	8	2			

※ 管理職は除く。

(4) 課係別所掌事務

令和7年7月1日現在

部	課	係	所 掌 事 務
市 民 部	市民税課	諸税係	(1) 法人市民税、軽自動車税、市たばこ税の課税に関する事。 (2) 課税台帳の整備保管に関する事。 (3) 市(都)民税及び森林環境税の課税証明並びに法人の所在証明の交付並びにこれらに係る手数料の収納に関する事。 (4) 個人市(都)民税、森林環境税、法人市民税及び軽自動車税の減免に関する事。 (5) 税務統計、報告に関する事。 (6) 課内の庶務及び税部門(国民健康保険税の賦課を除く。)の連絡調整に関する事。
		市民税係	(1) 個人市(都)民税及び森林環境税の課税に関する事。 (2) 課税台帳の整備保管に関する事。
	資産税課	家屋係	(1) 家屋、償却資産に係る固定資産税、都市計画税の評価及び課税に関する事。 (2) 家屋、償却資産に係る課税台帳等の整備保管に関する事。 (3) 固定資産税、都市計画税の諸証明の交付、閲覧及び住宅用家屋証明の交付並びに手数料の収納に関する事。 (4) 固定資産税、都市計画税の減免に関する事。 (5) 固定資産税、都市計画税に係る統計、報告に関する事。 (6) 課内の庶務に関する事。
		土地係	(1) 土地に係る固定資産税、都市計画税の評価及び課税に関する事。 (2) 土地に係る課税台帳、公図等の整備保管に関する事。 (3) 特別土地保有税の課税に関する事。 (4) 固定資産税、都市計画税の減免に関する事。
	納税課	管理係	(1) 収納整理票及び滞納繰越整理票の整備保管に関する事。 (2) 過誤納金の還付及び充当に関する事。 (3) 督促状の発行及び公示に関する事。 (4) 市税、国民健康保険税、後期高齢者医療保険料及び介護保険料の徴収実績に関する事。 (5) 口座振替に関する事。 (6) 納税の指導に関する事。 (7) 納税及び保険料納付の証明の交付並びに手数料の収納に関する事。 (8) 課内の庶務に関する事。
		納税係	(1) 市税、国民健康保険税、後期高齢者医療保険料及び介護保険料の徴収に関する事。 (2) 延滞金の徴収に関する事。 (3) 徴収猶予に関する事。 (4) 滞納処分に関する事。 (5) 滞納処分の停止及び不納欠損に関する事。 (6) 徴収金の囑託及び受託に関する事。

3 財 政

(1) 令和2年度～令和6年度一般会計決算

歳 入

款	令和2年度			令和3年度		
	金 額	構成比	対前年比	金 額	構成比	対前年比
1 市 税	21,827,141,618	36.2	99.8	21,986,120,764	41.0	100.7
2 地 方 譲 与 税	169,309,000	0.3	101.9	172,106,000	0.3	101.7
3 利 子 割 交 付 金	34,113,000	0.0	94.5	31,501,000	0.0	92.3
4 配 当 割 交 付 金	164,811,000	0.3	92.0	225,689,000	0.4	136.9
5 株式等譲渡所得割交付金	191,576,000	0.3	173.6	275,262,000	0.5	143.7
6 法 人 事 業 税 交 付 金	43,057,000	0.1	—	147,319,000	0.3	342.1
7 地 方 消 費 税 交 付 金	2,452,630,000	4.1	127.3	2,707,759,000	5.1	110.4
8 旧法による自動車取得税交付金	14,154	0.0	0.0	402	0.0	2.8
9 環 境 性 能 割 交 付 金	29,399,388	0.0	171.5	37,738,929	0.1	128.4
10 地 方 特 例 交 付 金	124,213,000	0.2	41.1	202,492,000	0.4	163.0
11 地 方 交 付 税	31,369,000	0.0	97.8	594,246,000	1.1	1,894.4
12 交通安全対策特別交付金	9,052,000	0.0	108.2	8,963,000	0.0	99.0
13 分 担 金 及 び 負 担 金	278,375,783	0.5	57.0	374,071,833	0.7	134.4
14 使 用 料 及 び 手 数 料	874,311,945	1.5	102.4	922,037,908	1.7	105.5
15 国 庫 支 出 金	22,051,773,827	36.6	277.0	13,668,191,148	25.5	62.0
16 都 支 出 金	7,941,593,634	13.2	108.8	8,017,072,898	15.0	101.0
17 財 産 収 入	29,888,445	0.0	12.1	39,707,000	0.1	132.9
18 寄 附 金	27,534,258	0.0	95.7	174,033,334	0.3	632.1
19 繰 入 金	648,489,836	1.1	34.5	850,100,212	1.6	131.1
20 繰 越 金	2,237,981,605	3.7	123.3	1,853,167,713	3.5	82.8
21 諸 収 入	297,987,782	0.5	71.7	442,161,177	0.8	148.4
22 市 債	820,600,000	1.4	61.1	878,800,000	1.6	107.1
歳 入 合 計	60,285,222,275	100.0	128.2	53,608,540,318	100.0	88.9

歳 出

款	令和2年度			令和3年度		
	金 額	構成比	対前年比	金 額	構成比	対前年比
1 議 会 費	371,024,000	0.6	97.4	376,876,000	0.7	101.6
2 総 務 費	5,808,294,000	9.5	100.2	6,643,887,000	12.0	114.4
3 民 生 費	37,361,519,000	61.1	164.0	29,015,061,000	52.5	77.7
4 衛 生 費	4,443,787,000	7.3	96.8	6,933,813,316	12.5	156.0
5 労 働 費	14,364,000	0.0	100.4	14,510,000	0.0	101.0
6 農 林 水 産 業 費	24,107,000	0.0	64.0	45,472,000	0.1	188.6
7 商 工 費	706,665,000	1.2	114.5	688,569,000	1.2	97.4
8 土 木 費	3,504,564,879	5.7	71.7	3,112,803,000	5.6	88.8
9 消 防 費	1,548,354,000	2.5	102.6	1,636,178,000	3.0	105.7
10 教 育 費	5,022,929,000	8.2	140.2	4,406,068,322	8.0	87.7
11 公 債 費	2,305,371,000	3.8	97.0	2,282,781,000	4.1	99.0
12 諸 支 出 金	30,336,000	0.1	129.7	27,223,000	0.1	89.7
13 予 備 費	26,870,000	0.0	44.5	112,521,000	0.2	418.8
歳 出 合 計	61,168,184,879	100.0	131.1	55,295,762,638	100.0	90.4

(単位:円・%)

令和4年度			令和5年度			令和6年度		
金 額	構成比	対前年比	金 額	構成比	対前年比	金 額	構成比	対前年比
22,907,838,922	43.2	104.2	23,552,729,990	44.4	102.8	23,237,259,682	38.90	98.7
180,979,000	0.3	105.2	182,443,000	0.3	100.8	182,937,000	0.30	100.3
41,210,000	0.1	130.8	48,108,000	0.1	116.7	67,064,000	0.10	139.4
219,326,000	0.4	97.2	255,932,000	0.5	116.7	346,581,000	0.60	135.4
168,423,000	0.3	61.2	274,879,000	0.5	163.2	507,404,000	0.80	184.6
251,850,000	0.5	171.0	331,181,000	0.6	131.5	349,949,000	0.60	105.7
2,868,797,000	5.4	105.9	2,843,519,000	5.4	99.1	2,979,675,000	5.00	104.8
8,104	0.0	2,015.9	1,339,677	0.0	16,531.1	619,958	0.00	46.3
45,569,223	0.1	120.7	50,126,243	0.1	110.0	66,852,863	0.10	133.4
143,345,000	0.3	70.8	124,573,000	0.2	86.9	713,306,000	1.10	572.6
23,320,000	0.0	3.9	29,570,000	0.1	126.8	12,347,000	0.00	41.8
8,596,000	0.0	95.9	8,080,000	0.0	94.0	8,250,000	0.00	102.1
409,037,164	0.8	109.3	368,195,202	0.7	90.0	297,948,100	0.50	80.9
938,510,277	1.8	101.8	957,610,985	1.8	102.0	990,652,671	1.70	103.5
11,591,397,950	21.9	84.8	10,480,661,358	19.7	90.4	12,482,197,103	20.90	119.1
7,982,353,069	15.1	99.6	8,348,350,178	15.7	104.6	9,364,370,199	15.70	112.2
39,102,636	0.0	98.5	30,654,190	0.1	78.4	15,288,748	0.00	49.9
58,649,921	0.1	33.7	39,603,825	0.1	67.5	92,040,212	0.20	232.4
1,854,763,255	3.5	218.2	1,397,499,997	2.6	75.3	2,009,823,013	3.40	143.8
1,863,662,262	3.5	100.6	2,528,245,227	4.8	135.7	1,967,200,737	3.30	77.8
422,092,405	0.8	95.5	477,310,424	0.9	113.1	491,749,860	0.80	103.0
1,003,600,000	1.9	114.2	746,100,000	1.4	74.3	3,594,000,000	6.00	481.7
53,022,431,188	100.0	98.9	53,076,712,296	100.0	100.1	59,777,516,146	100.0	112.6

(単位:円・%)

令和4年度			令和5年度			令和6年度		
金 額	構成比	対前年比	金 額	構成比	対前年比	金 額	構成比	対前年比
372,034,000	0.7	98.7	370,733,000	0.7	99.7	367,230,000	0.60	99.1
5,685,815,000	10.4	85.6	6,893,623,000	12.8	121.2	7,043,360,000	11.70	102.2
29,019,734,271	52.9	100.0	28,707,857,000	53.3	98.9	30,649,275,912	50.70	106.8
7,454,914,000	13.6	107.5	6,370,045,902	11.8	85.4	10,768,962,654	17.90	169.1
14,482,000	0.0	99.8	14,561,000	0.0	100.5	14,689,000	0.00	100.9
23,789,000	0.1	52.3	42,772,000	0.1	179.8	26,153,000	0.00	61.1
963,171,000	1.8	139.9	439,484,000	0.8	45.6	214,633,000	0.40	48.8
3,195,431,000	5.8	102.7	3,026,742,000	5.6	94.7	2,924,112,000	4.90	96.6
1,591,861,000	2.9	97.3	1,592,270,000	2.9	100.0	1,626,499,000	2.70	102.1
4,177,171,000	7.6	94.8	4,186,934,000	7.8	100.2	4,680,487,000	7.70	111.8
2,215,593,000	4.0	97.1	2,135,871,000	4.0	96.4	2,020,528,000	3.30	94.6
14,447,000	0.0	53.1	7,584,000	0.0	52.5	15,056,000	0.00	198.5
104,072,000	0.2	92.5	97,610,000	0.2	93.8	78,473,000	0.10	80.4
54,832,514,271	100.0	99.2	53,886,086,902	100.00	98.3	60,429,458,566	100.0	112.1

(2) 令和6・7年度一般会計当初予算

歳 入

(単位:千円・%)

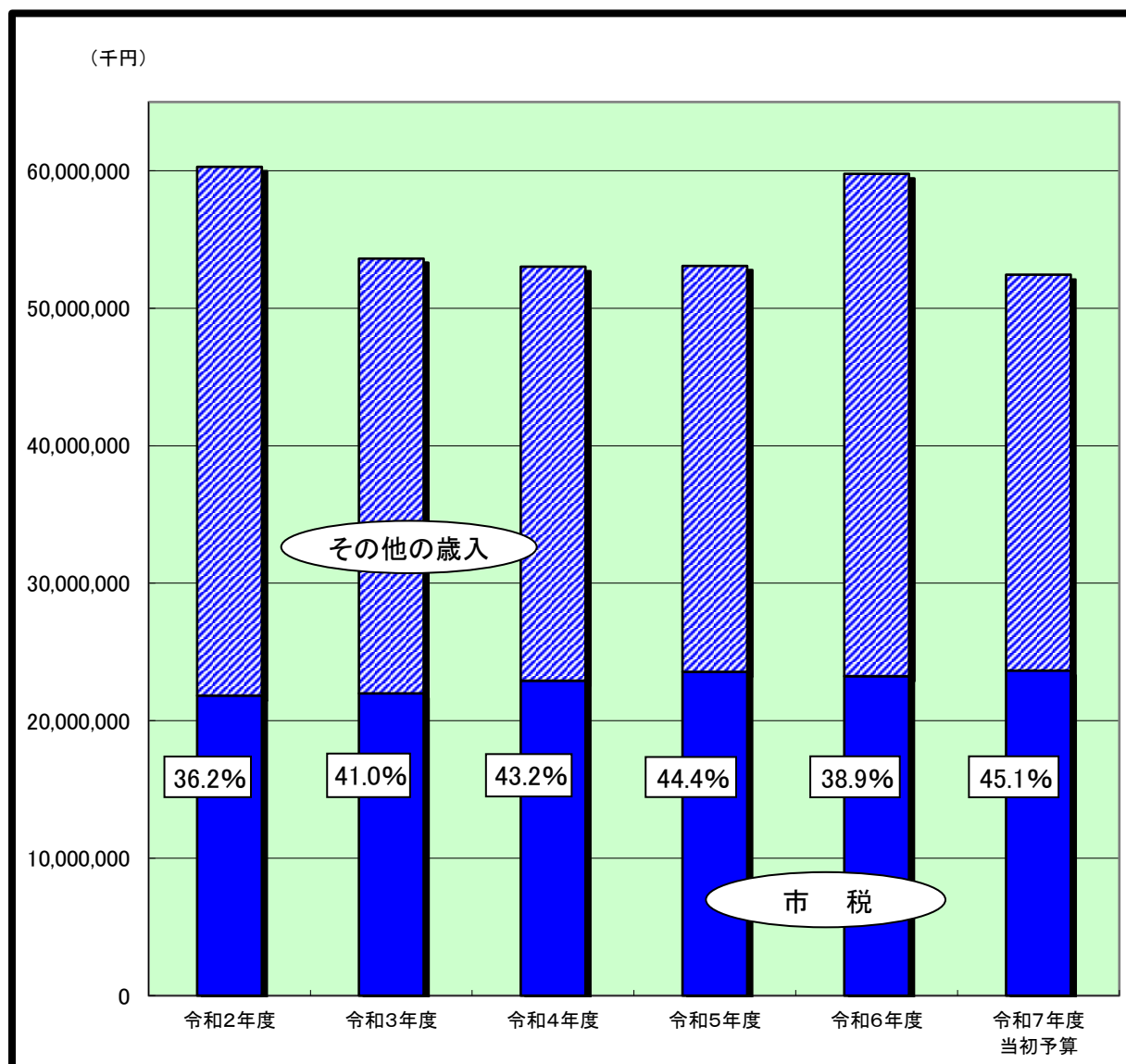
款	令和6年度			令和7年度		
	金 額	構成比	対前年比	金 額	構成比	対前年比
1 市 税	22,392,617	41.4	99.2	23,648,006	45.0	105.6
2 地 方 譲 与 税	191,000	0.3	109.1	189,000	0.4	99.0
3 利 子 割 交 付 金	32,000	0.1	100.0	44,000	0.1	137.5
4 配 当 割 交 付 金	169,000	0.3	100.0	263,000	0.5	155.6
5 株式等譲渡所得割交付金	94,000	0.2	100.0	271,000	0.5	288.3
6 法 人 事 業 税 交 付 金	328,000	0.6	143.9	331,000	0.6	100.9
7 地 方 消 費 税 交 付 金	2,947,000	5.4	117.1	2,873,000	5.5	97.5
8 旧法による自動車取得税交付金	1	0.0	100.0	1	0.0	100.0
9 環 境 性 能 割 交 付 金	50,000	0.1	116.3	53,000	0.1	106.0
10 地 方 特 例 交 付 金	698,304	1.3	697.5	100,000	0.2	14.3
11 地 方 交 付 税	33,000	0.1	89.2	31,000	0.1	93.9
12 交通安全対策特別交付金	9,000	0.0	128.6	8,000	0.0	88.9
13 分 担 金 及 び 負 担 金	320,276	0.6	73.9	291,868	0.6	91.1
14 使 用 料 及 び 手 数 料	980,097	1.8	103.4	1,001,202	1.9	102.2
15 国 庫 支 出 金	10,921,664	20.2	110.7	9,695,130	18.5	88.8
16 都 支 出 金	8,253,811	15.2	108.0	9,289,416	17.7	112.5
17 財 産 収 入	19,384	0.0	158.6	29,626	0.1	152.8
18 寄 附 金	20,689	0.0	93.3	14,441	0.0	69.8
19 繰 入 金	1,876,461	3.5	88.2	2,220,157	4.2	118.3
20 繰 越 金	500,000	0.9	100.0	500,000	1.0	100.0
21 諸 収 入	260,296	0.5	98.6	504,353	1.0	193.8
22 市 債	4,035,400	7.5	471.9	1,042,800	2.0	25.8
歳 入 合 計	54,132,000	100.0	111.3	52,400,000	100.0	96.8

歳 出

(単位:千円・%)

款	令和6年度			令和7年度		
	金 額	構成比	対前年比	金 額	構成比	対前年比
1 議 会 費	371,707	0.7	100.0	376,740	0.7	101.4
2 総 務 費	4,786,773	8.9	105.9	6,075,990	11.6	126.9
3 民 生 費	26,531,107	49.0	104.0	28,028,251	53.5	105.6
4 衛 生 費	10,161,415	18.8	166.0	4,798,287	9.2	47.2
5 労 働 費	14,689	0.0	100.9	14,647	0.0	99.7
6 農 林 水 産 業 費	35,591	0.1	71.8	42,270	0.1	118.8
7 商 工 費	220,368	0.4	104.9	214,168	0.4	97.2
8 土 木 費	3,854,601	7.1	96.2	3,331,981	6.4	86.4
9 消 防 費	1,608,420	3.0	101.2	1,621,688	3.0	100.8
10 教 育 費	4,454,677	8.2	111.7	5,858,606	11.2	131.5
11 公 債 費	2,019,547	3.7	94.5	1,972,682	3.8	97.7
12 諸 支 出 金	15,056	0.0	198.5	13,941	0.0	92.6
13 予 備 費	58,049	0.1	53.8	50,749	0.1	87.4
歳 出 合 計	54,132,000	100.0	111.3	52,400,000	100.0	96.8

(3) 一般会計歳入額に占める市税の割合(決算額)



(単位:千円)

年度 区分	令和2年度	令和3年度	令和4年度	令和5年度	令和6年度	令和7年度 当初予算
歳入額	60,285,222	53,608,540	53,022,431	53,076,712	59,777,516	52,440,000
市税	21,827,142	21,986,121	22,907,839	23,552,730	23,237,260	23,648,006
その他の歳入	38,458,080	31,622,419	30,114,592	29,523,982	36,540,256	28,791,994

(1) 市税の税率の推移

税 目				課 税 標 準 額	税 率				
					令和5年度	令和6年度	令和7年度		
市 民 税	個人	均 等 割			3, 500円	3, 000円	3, 000円		
		所 得 割		前年の所得金額	別 表				
	法人	均 等 割		資本金等の額 と従業者人数 による	50 人 超	資 本 金 等 の 金 額			
						50億円超		3, 000, 000円	
					10億円超 ～ 50億円以下		1, 750, 000円		
					1億円超 ～ 10億円以下		400, 000円		
					1千万円超 ～ 1億円以下		150, 000円		
					1千万円以下		120, 000円		
					50 人 以 下	10億円超		410, 000円	
						1億円超 ～ 10億円以下		160, 000円	
法 人 税 割		法 人 税 額	資本金が1億円超 8. 4% 資本金が1億円以下 6. 0%						
固 定 資 産 税				固定資産価格	$\frac{1. 4}{100}$	$\frac{1. 4}{100}$	$\frac{1. 4}{100}$		
軽 自 動 車 税	原 自 動 車	第 1 種 (50cc以下)		1 台 に つ き	2, 000円	2, 000円	2, 000円		
		第 1 種 (ミニカー)			3, 700円	3, 700円	3, 700円		
		第 2 種 (乙) (90cc以下)			2, 000円	2, 000円	2, 000円		
		第 2 種 (甲) (125cc以下)			2, 400円	2, 400円	2, 400円		
	付 車	二 輪			3, 600円	3, 600円	3, 600円		
		三 輪			別 表				
		四 輪	乗 用 車						
			自 家 用						
			営 業 用						
			貨 物 用		自 家 用				
	営 業 用								
	小 特 自 動 車	農 耕 作 業 用			2, 400円	2, 400円	2, 400円		
		そ の 他			5, 900円	5, 900円	5, 900円		
		二 輪 の 小 型 自 動 車			6, 000円	6, 000円	6, 000円		
	軽自動車税(環境性能割)				取得価格	環境性能に応じて0～2%			
	市 た ば こ 税		製造たばこ		1本当たり単価×本数 (1,000本につき)	6,552円	6,552円	6,552円	
特 別 土 地 保 有 税 (平成15年度より、新たな課税を停止)				保 有 分	$\frac{1. 4}{100}$	$\frac{1. 4}{100}$	$\frac{1. 4}{100}$		
				取 得 分	$\frac{3}{100}$	$\frac{3}{100}$	$\frac{3}{100}$		
都 市 計 画 税				土地・家屋の価格	$\frac{0. 27}{100}$	$\frac{0. 27}{100}$	$\frac{0. 27}{100}$		

【別表】

軽自動車税

区 分				年 度	
				令和5年度～令和7年度	
軽自動車	三 輪			(1)	3, 100円
				(2)	※ 3, 900円
				(3)	4, 600円
	四 輪	乗 用	自 家 用	(1)	7, 200円
				(2)	※ 10, 800円
				(3)	12, 900円
		乗 用	営 業 用	(1)	5, 500円
				(2)	※ 6, 900円
				(3)	8, 200円
		貨 物 用	自 家 用	(1)	4, 000円
				(2)	※ 5, 000円
				(3)	6, 000円
			営 業 用	(1)	3, 000円
				(2)	※ 3, 800円
				(3)	4, 500円

旧税率は、平成27年3月31日までに初回車両番号の指定を受けた車両

新税率は、平成27年4月1日以後に初回車両番号の指定を受けた車両

(1) 初回車両番号の指定を受けてから13年未満の車両

(2) 平成27年4月1日以後に初回車両番号の指定を受けた車両

(3) 初回車両番号の指定を受けてから13年経過した車両

※ グリーン化特例(軽課)適用の場合

軽自動車	三 輪			ア	1, 000円
				イ	2, 000円
				ウ	3, 000円
	四 輪	乗 用	自 家 用	ア	2, 700円
				イ	対象外
				ウ	対象外
		乗 用	営 業 用	ア	1, 800円
				イ	3, 500円
				ウ	5, 200円
		貨 物 用	自 家 用	ア	1, 300円
				イ	対象外
				ウ	対象外
			営 業 用	ア	1, 000円
				イ	対象外
				ウ	対象外

ア 電気自動車、天然ガス軽自動車(平成21年排出ガス規制10%以上低減または平成30年度排出ガス規制適合)、燃料電池自動車

イ 乗 用(営業用): 令和2年度燃費基準達成かつ令和12年度燃費基準90%以上達成車

ウ 乗 用(営業用): 令和2年度燃費基準達成かつ令和12年度燃費基準70%以上達成車

※ イ・ウについては、ガソリン車・ハイブリット車の場合、いずれも平成17年排出ガス規制75%低減達成車(★★★★)または、平成30年排出ガス規制50%低減達成車(★★★★)に限る。

個人市民税の所得割税率

(平成元・2年度)

課税標準額の段階	市民税税率
120 万円 以下の金額	3 %
120 万円 を超え 500 万円以下の金額	8 %
500 万円 を超える金額	11 %

(平成3～6年度)

160 万円 以下の金額	3 %
160 万円 を超える金額	8 %
550 万円 を超える金額	11 %

(平成7・8年度)

200 万円 以下の金額	3 %
200 万円 を超える金額	8 %
700 万円 を超える金額	11 %

(平成9・10年度)

200 万円 以下の金額	3 %
200 万円 を超える金額	8 %
700 万円 を超える金額	12 %

(平成11～18年度)

200 万円 以下の金額	3 %
200 万円 を超える金額	8 %
700 万円 を超える金額	10 %

(平成19年度～)

一 律	6 %
-----	-----

(2) 市税の予算・調定・収入等の推移

税 目 区 分 年 度		令 和 3 年 度							
		予算額	調定額	収入済額	収 入		調 定		
					割合	前年比	前年比	市民1人当たり	1世帯当たり
市 民 税		千円 11,674,502	千円 11,863,555	千円 11,767,813	% 99.2	% 100.4	% 100.1	円 95,807	円 191,629
	個人市民税	11,098,360	11,263,077	11,176,817	99.2	100.8	100.5	90,957	181,930
	現年課税分	11,037,373	11,158,500	11,124,410	99.7	100.7	100.5	90,113	180,240
	普通徴収	—	2,479,213	2,447,463	98.7	100.8	99.7	20,021	40,046
	特別徴収	—	8,679,287	8,676,947	100.0	100.7	100.7	70,091	140,194
	滞納繰越分	60,987	104,577	52,407	50.1	120.8	104.9	—	—
	法人市民税	576,142	600,478	590,996	98.4	92.8	92.3	4,849	9,699
	現年課税分	570,883	585,726	584,153	99.7	92.1	91.1	4,730	9,461
	滞納繰越分	5,259	14,752	6,843	46.4	264.5	190.8	—	—
	固定資産税	7,702,625	7,755,655	7,733,616	99.7	100.7	100.6	62,632	125,275
	純固定資産税	7,553,156	7,606,186	7,584,147	99.7	100.8	100.7	61,425	122,861
	現年課税分	7,530,875	7,577,106	7,563,509	99.8	100.7	100.6	61,191	122,391
	土地	—	4,094,411	4,087,063	99.8	99.8	99.7	33,065	66,136
	家屋	—	2,956,486	2,951,183	99.8	102.0	101.9	23,876	47,755
	償却資産	—	526,209	525,263	99.8	99.7	99.5	4,250	8,500
	滞納繰越分	22,281	29,080	20,638	71.0	176.1	142.1	—	—
	交付金	149,469	149,469	149,469	100.0	98.4	98.4	1,207	2,414
	現年課税分	149,469	149,469	149,469	100.0	98.4	98.4	1,207	2,414
	軽自動車税	64,747	69,963	67,699	96.8	103.7	103.5	565	1,130
	種別割	62,066	67,129	64,865	96.6	104.0	103.9	542	1,084
	現年課税分	60,630	65,082	64,357	98.9	104.0	104.0	526	1,051
	滞納繰越分	1,436	2,047	508	24.8	109.5	99.3	—	—
	環境性能割	2,681	2,834	2,834	100.0	96.4	96.4	23	46
	現年課税分	2,681	2,834	2,834	100.0	96.4	96.4	23	46
	市たばこ税	536,675	525,753	525,753	100.0	105.0	105.0	4,246	8,492
	現年課税分	536,675	525,753	525,753	100.0	105.0	105.0	4,246	8,492
	都市計画税	1,884,362	1,896,743	1,891,240	99.7	101.6	101.5	15,318	30,638
	現年課税分	1,878,456	1,889,491	1,886,104	99.8	101.5	101.4	15,259	30,520
	土地	—	1,273,562	1,271,279	99.8	100.1	100.0	10,285	20,572
	家屋	—	615,929	614,825	99.8	104.4	104.3	4,974	9,949
	滞納繰越分	5,906	7,252	5,136	70.8	178.0	143.7	—	—
	現年課税分	21,767,042	21,953,961	21,900,589	99.8	100.6	100.4	177,294	354,617
滞納繰越分		95,869	157,708	85,532	54.2	140.1	116.8	—	—
市税合計		21,862,911	22,111,669	21,986,121	99.4	100.7	100.5	178,568	357,164

税 目 区 分 年 度		令 和 4 年 度							
		予算額	調定額	収入済額	収 入		調 定		
					割合	前年比	前年比	市民1人当たり	1世帯当たり
市 民 税		千円 12,209,157	千円 12,369,662	千円 12,282,451	% 99.3	% 104.4	% 104.3	円 99,261	円 198,461
個人市民税		11,588,883	11,749,780	11,669,007	99.3	104.4	104.3	94,287	188,515
現年課税分		11,538,277	11,674,277	11,630,920	99.6	104.6	104.6	93,681	187,304
普通徴収		—	2,723,792	2,683,746	98.5	109.7	109.9	21,857	43,701
特別徴収		—	8,950,485	8,947,174	100.0	103.1	103.1	71,824	143,603
滞納繰越分		50,606	75,503	38,087	50.4	72.7	72.2	—	—
法人市民税		620,274	619,882	613,444	99.0	103.8	103.2	4,974	9,945
現年課税分		613,941	615,460	611,533	99.4	104.7	105.1	4,939	9,875
滞納繰越分		6,333	4,422	1,911	43.2	27.9	30.0	—	—
固定資産税		7,904,979	8,054,090	8,040,198	99.8	104.0	103.8	64,631	129,221
純固定資産税		7,758,855	7,907,965	7,894,073	99.8	104.1	104.0	63,458	126,877
現年課税分		7,741,423	7,888,706	7,879,985	99.9	104.2	104.1	63,304	126,568
土地		—	4,253,180	4,248,478	99.9	103.9	103.9	34,130	68,239
家屋		—	3,086,090	3,082,682	99.9	104.5	104.4	24,765	49,514
償却資産		—	549,436	548,825	99.9	104.5	104.4	4,409	8,815
滞納繰越分		17,432	19,259	14,088	73.2	68.3	66.2	—	—
交付金		146,124	146,125	146,125	100.0	97.8	97.8	1,173	2,344
現年課税分		146,124	146,125	146,125	100.0	97.8	97.8	1,173	2,344
軽自動車税		68,750	74,734	72,803	97.4	107.5	106.8	600	1,199
種別割		65,670	70,259	68,328	97.3	105.3	104.7	564	1,127
現年課税分		64,919	68,199	67,523	99.0	104.9	104.8	547	1,094
滞納繰越分		751	2,060	805	39.1	158.5	100.6	—	—
環境性能割		3,080	4,475	4,475	100.0	157.9	157.9	36	72
現年課税分		3,080	4,475	4,475	100.0	157.9	157.9	36	72
市たばこ税		532,722	542,334	542,334	100.0	103.2	103.2	4,352	8,701
現年課税分		532,722	542,334	542,334	100.0	103.2	103.2	4,352	8,701
都市計画税		1,933,566	1,973,640	1,970,053	99.8	104.2	104.1	15,838	31,665
現年課税分		1,928,984	1,968,833	1,966,540	99.9	104.3	104.2	15,799	31,588
土地		—	1,329,024	1,327,475	99.9	104.4	104.4	10,665	21,323
家屋		—	639,809	639,065	99.9	103.9	103.9	5,134	10,265
滞納繰越分		4,582	4,807	3,513	73.1	68.4	66.3	—	—
現年課税分		22,569,470	22,908,409	22,849,435	99.7	104.3	104.3	183,831	367,546
滞納繰越分		79,704	106,051	58,404	55.1	68.3	67.2	—	—
市税合計		22,649,174	23,014,460	22,907,839	99.5	104.2	104.1	184,682	369,248

税 目 区 分 年 度		令 和 5 年 度							
		予算額	調定額	収入済額	収 入		調 定		
					割合	前年比	前年比	市民1人当たり	1世帯当たり
市 民 税		千円 12,705,026	千円 12,872,849	千円 12,773,783	% 99.2	% 104.0	% 104.1	円 103,184	円 205,135
個人市民税		12,099,492	12,256,299	12,160,968	99.2	104.2	104.3	98,242	195,310
現年課税分		12,040,261	12,181,882	12,127,630	99.6	104.3	104.3	97,646	194,124
普通徴収		—	3,015,393	2,965,486	98.3	110.5	110.7	24,170	48,052
特別徴収		—	9,166,489	9,162,144	100.0	102.4	102.4	73,475	146,073
滞納繰越分		59,231	74,417	33,338	44.8	87.5	98.6	—	—
法人市民税		605,534	616,550	612,815	99.4	99.9	99.5	4,942	9,825
現年課税分		596,700	612,556	611,202	99.8	99.9	99.5	4,910	9,761
滞納繰越分		8,834	3,994	1,613	40.4	84.4	90.3	—	—
固定資産税		8,010,950	8,181,287	8,162,982	99.8	101.5	101.6	65,578	130,373
純固定資産税		7,868,475	8,038,811	8,020,506	99.8	101.6	101.7	64,436	128,102
現年課税分		7,845,421	8,026,715	8,011,907	99.8	101.7	101.7	64,339	127,910
土地		—	4,338,034	4,330,027	99.8	101.9	102.0	34,772	69,129
家屋		—	3,161,104	3,155,273	99.8	102.4	102.4	25,338	50,374
償却資産		—	527,577	526,607	99.8	96.0	96.0	4,229	8,407
滞納繰越分		23,054	12,096	8,599	71.1	61.0	62.8	—	—
交付金		142,475	142,476	142,476	100.0	97.5	97.5	1,142	2,270
現年課税分		142,475	142,476	142,476	100.0	97.5	97.5	1,142	2,270
軽自動車税		73,600	75,624	73,595	97.3	101.1	101.2	606	1,205
種別割		69,431	70,934	68,905	97.1	100.8	101.0	569	1,130
現年課税分		68,592	69,131	68,379	98.9	101.3	101.4	554	1,102
滞納繰越分		839	1,803	526	29.2	65.3	87.5	—	—
環境性能割		4,169	4,690	4,690	100.0	104.8	104.8	38	75
現年課税分		4,169	4,690	4,690	100.0	104.8	104.8	38	75
市たばこ税		518,153	538,139	538,139	100.0	99.2	99.2	4,314	8,576
現年課税分		518,153	538,139	538,139	100.0	99.2	99.2	4,314	8,576
都市計画税		1,969,359	2,009,358	2,004,231	99.7	101.7	101.8	16,106	32,020
現年課税分		1,963,485	2,006,335	2,002,111	99.8	101.8	101.9	16,082	31,972
土地		—	1,353,083	1,350,234	99.8	101.7	101.8	10,846	21,562
家屋		—	653,252	651,877	99.8	102.0	102.1	5,236	10,410
滞納繰越分		5,874	3,023	2,120	70.1	60.3	62.9	—	—
現年課税分		23,179,256	23,581,924	23,506,534	99.7	102.9	102.9	189,024	375,790
滞納繰越分		97,832	95,333	46,196	48.5	79.1	89.9	—	—
市税合計		23,277,088	23,677,257	23,552,730	99.5	102.8	102.9	189,789	377,309

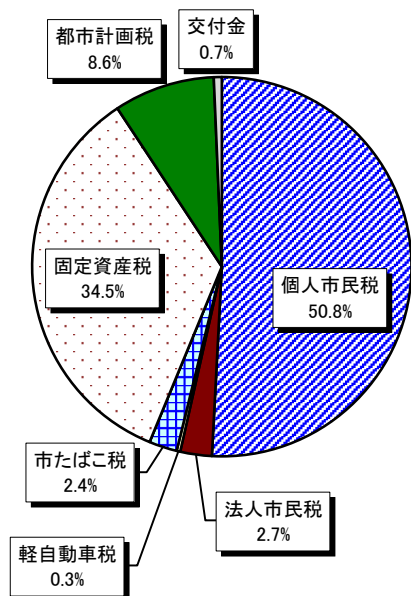
税 目 区 分		令和6年度							
		予算額	調定額	収入済額	収 入		調 定		
					割合	前年比	前年比	市民1人当たり	1世帯当たり
		千円	千円	千円	%	%	%	円	円
市 民 税		12,148,904	12,411,004	12,296,234	99.1	96.3	96.4	99,596	197,477
個人市民税	個人市民税	11,551,152	11,717,585	11,606,840	99.1	95.4	95.6	94,031	186,443
	現年課税分	11,491,608	11,630,897	11,562,440	99.4	95.3	95.5	93,335	185,064
	普通徴収	—	2,703,979	2,652,454	98.1	89.4	89.7	21,699	43,024
	特別徴収	—	8,926,918	8,909,986	99.8	97.2	97.4	71,637	142,040
	滞納繰越分	59,544	86,688	44,400	51.2	133.2	116.5	—	—
	法人市民税	597,752	693,419	689,394	99.4	112.5	112.5	5,565	11,033
法人市民税	現年課税分	587,200	688,801	687,080	99.8	112.4	112.4	5,527	10,960
	滞納繰越分	10,552	4,618	2,314	50.1	143.5	115.6	—	—
固定資産税		8,065,762	8,327,904	8,295,463	99.6	101.6	101.8	66,830	132,509
純固定資産税	純固定資産税	7,925,891	8,188,033	8,155,592	99.6	101.7	101.9	65,707	130,283
	現年課税分	7,899,761	8,168,731	8,144,974	99.7	101.7	101.8	65,552	129,976
	土地	—	4,465,998	4,453,012	99.7	102.8	102.9	35,839	71,060
	家屋	—	3,167,202	3,157,986	99.7	100.1	100.2	25,416	50,395
	償却資産	—	535,531	533,976	99.7	101.4	101.5	4,298	8,521
	滞納繰越分	26,130	19,302	10,618	55.0	123.5	159.6	—	—
交付金		139,871	139,871	139,871	100.0	98.2	98.2	1,122	2,226
交付金	現年課税分	139,871	139,871	139,871	100.0	98.2	98.2	1,122	2,226
軽自動車税		74,839	80,493	78,241	97.2	106.3	106.4	646	1,281
種別割	種別割	70,104	73,861	71,609	97.0	103.9	104.1	593	1,175
	現年課税分	69,022	71,950	71,032	98.7	103.9	104.1	577	1,145
	滞納繰越分	1,082	1,911	577	30.2	109.7	106.0	—	—
	環境性能割	4,735	6,632	6,632	100.0	141.4	141.4	53	106
環境性能割	現年課税分	4,735	6,632	6,632	100.0	141.4	141.4	53	106
市たばこ税		539,175	526,713	526,713	100.0	97.9	97.9	4,227	8,381
市たばこ税	現年課税分	539,175	526,713	526,713	100.0	97.9	97.9	4,227	8,381
都市計画税		1,997,427	2,048,887	2,040,609	99.6	101.8	102.0	16,442	32,601
都市計画税	現年課税分	1,991,238	2,044,057	2,037,957	99.7	101.8	101.9	16,403	32,524
	土地	—	1,393,037	1,388,880	99.7	102.9	103.0	11,179	22,165
	家屋	—	651,020	649,077	99.7	99.6	99.7	5,224	10,359
	滞納繰越分	6,189	4,830	2,652	54.9	125.1	159.8	—	—
現年課税分		22,722,610	23,277,652	23,176,699	99.6	98.6	98.7	186,798	370,380
滞納繰越分		103,497	117,349	60,561	51.6	131.1	123.1	—	—
市 税 合 計		22,826,107	23,395,001	23,237,260	99.3	98.7	98.8	187,740	372,247

税 目 区 分 年 度		令和7年度（当初予算）							
		予算額	調定額	収入見込額	収 入		調 定		
					割合	前年比	前年比	市民1人当たり	1世帯当たり
市 民 税		千円 12,637,126	千円 12,827,890	千円 12,637,126	% 98.5	% 107.9	% 108.0	円 102,480	円 202,113
個人市民税		12,017,508	12,174,195	12,017,508	98.7	108.1	108.2	97,258	191,813
現年課税分		11,949,473	12,018,549	11,949,473	99.4	108.1	108.1	96,015	189,361
普通徴収		2,806,804	2,787,092	2,806,804	100.7	105.8	101.5	22,266	43,913
特別徴収		9,142,669	9,231,457	9,142,669	99.0	108.8	110.2	73,749	145,448
滞納繰越分		68,035	155,646	68,035	43.7	114.3	118.3	—	—
法人市民税		619,618	653,695	619,618	94.8	103.7	104.1	5,222	10,299
現年課税分		608,560	623,510	608,560	97.6	103.6	103.8	4,981	9,824
滞納繰越分		11,058	30,185	11,058	36.6	104.8	110.0	—	—
固定資産税		8,359,468	8,404,847	8,359,468	99.5	103.6	103.5	67,145	132,424
純固定資産税		8,216,830	8,262,209	8,216,830	99.5	103.7	103.5	66,006	130,177
現年課税分		8,191,007	8,224,648	8,191,007	99.6	103.7	103.7	65,706	129,585
土地		4,408,906	4,427,013	4,408,906	99.6	100.6	100.6	35,367	69,751
家屋		3,252,245	3,265,602	3,252,245	99.6	108.6	108.7	26,089	51,452
償却資産		529,856	532,033	529,856	99.6	101.2	101.3	4,250	8,383
滞納繰越分		25,823	37,561	25,823	68.7	98.8	73.8	—	—
交付金		142,638	142,638	142,638	100.0	102.0	102.0	1,140	2,247
現年課税分		142,638	142,638	142,638	100.0	102.0	102.0	1,140	2,247
軽自動車税		79,105	82,376	79,105	96.0	105.7	105.2	658	1,298
種別割		73,134	76,405	73,134	95.7	104.3	103.8	610	1,204
現年課税分		72,266	73,395	72,266	98.5	104.7	104.6	586	1,156
滞納繰越分		868	3,010	868	28.8	80.2	87.0	—	—
環境性能割		5,971	5,971	5,971	100.0	126.1	126.1	48	94
現年課税分		5,971	5,971	5,971	100.0	126.1	126.1	48	94
市たばこ税		509,307	509,307	509,307	100.0	94.5	94.5	4,069	8,025
現年課税分		509,307	509,307	509,307	100.0	94.5	94.5	4,069	8,025
都市計画税		2,063,000	2,074,331	2,063,000	99.5	103.3	103.2	16,572	32,683
現年課税分		2,056,655	2,065,102	2,056,655	99.6	103.3	103.4	16,498	32,537
土地		1,386,873	1,392,569	1,386,873	99.6	101.0	101.1	11,125	21,941
家屋		669,782	672,533	669,782	99.6	108.4	108.4	5,373	10,596
滞納繰越分		6,345	9,229	6,345	68.8	102.5	76.6	—	—
現年課税分		23,535,877	23,663,120	23,535,877	99.5	105.6	105.6	189,042	372,830
滞納繰越分		112,129	235,631	112,129	47.6	108.3	104.5	—	—
市税合計		23,648,006	23,898,751	23,648,006	99.0	105.6	105.6	190,924	376,542

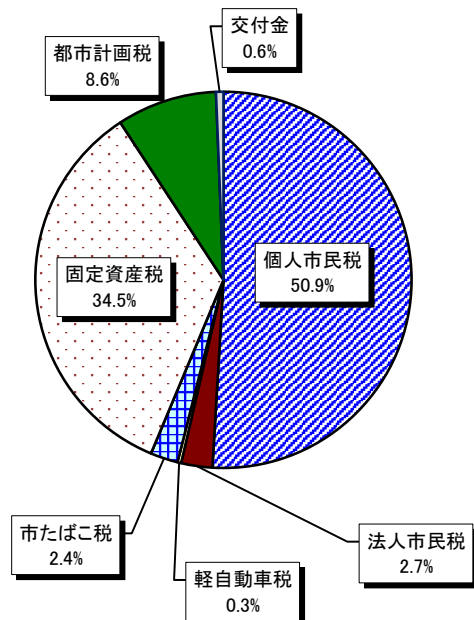
※ 前年比は、6年度(当初)との対比である。

(3) 市税の構成(決算額)

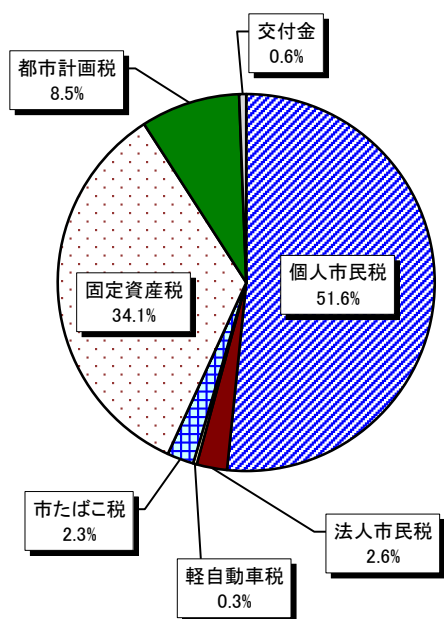
令和3年度 21,986,121千円



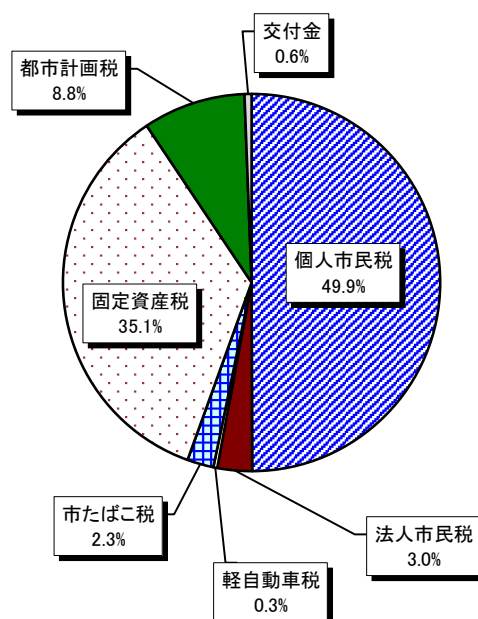
令和4年度 22,907,839千円



令和5年度 23,552,730千円



令和6年度 23,237,260千円



5 市民税

(1) 市民税(個人)所得割額調べ

ア 所得区分別

年度	種別 区分	納 税 義 務 者		総所得金額等	所得控除額
		人 数	構成比		
2	給 与 所 得 者	51,929	80.9	218,551,502	64,702,677
	営 業 等 所 得 者	2,211	3.4	8,824,501	2,445,199
	農 業 所 得 者	2	0.0	3,317	1,144
	そ の 他 の 所 得 者	10,070	15.7	47,214,671	10,383,660
	合 計	64,212	100.0	274,593,991	77,532,680
3	給 与 所 得 者	52,629	80.7	227,561,974	71,107,745
	営 業 等 所 得 者	2,464	3.8	9,988,601	2,880,068
	農 業 所 得 者	6	0.0	18,992	7,082
	そ の 他 の 所 得 者	10,129	15.5	47,483,952	11,392,367
	合 計	65,228	100.0	285,053,519	85,387,262
4	給 与 所 得 者	53,592	80.8	235,746,590	72,876,964
	営 業 等 所 得 者	2,448	3.7	11,715,304	2,970,273
	農 業 所 得 者	1	0.0	3,511	809
	そ の 他 の 所 得 者	10,247	15.5	51,667,770	11,604,158
	合 計	66,288	100.0	299,133,175	87,452,204
5	給 与 所 得 者	54,145	81.2	243,338,586	74,127,339
	営 業 等 所 得 者	2,362	3.5	10,504,005	2,894,933
	農 業 所 得 者	0	0.0	0	0
	そ の 他 の 所 得 者	10,205	15.3	61,149,989	11,503,811
	合 計	66,712	100.0	314,992,580	88,526,083
6	給 与 所 得 者	52,559	81.4	245,816,914	74,046,572
	営 業 等 所 得 者	2,244	3.5	11,004,496	2,867,986
	農 業 所 得 者	1	0.0	678	431
	そ の 他 の 所 得 者	9,754	15.1	57,525,435	11,341,745
	合 計	64,558	100.0	314,347,523	88,256,734
7	給 与 所 得 者	55,105	80.1	256,679,472	77,406,107
	営 業 等 所 得 者	2,551	3.7	12,108,514	3,186,005
	農 業 所 得 者	1	0.0	3,547	1,264
	そ の 他 の 所 得 者	11,164	16.2	62,788,040	13,099,232
	合 計	68,821	100.0	331,579,573	93,692,608

※ 各年度の7月1日現在の「市町村税課税状況等の調」による。

※ 総所得金額には分離譲渡所得を含む。

※ その他の所得者は、土地等譲渡者も含む。

(単位:千円)

課税標準額	算出税額	税額控除額等	配当割・株式等譲渡 所得割額の控除額	所得割額	
				金額	構成比
153,848,825	9,228,747	528,426	5,084	8,695,237	81.2 %
6,379,302	382,670	23,047	351	359,272	3.4
2,173	130	3	0	127	0.0
36,831,011	1,761,044	86,024	25,948	1,649,072	15.4
197,061,311	11,372,591	637,500	31,383	10,703,708	100.0
156,454,229	9,385,012	653,401	3,674	8,727,937	81.0
7,108,533	426,409	26,375	621	399,413	3.7
11,910	714	28	0	686	0.0
36,091,585	1,769,139	100,053	24,444	1,644,642	15.3
199,666,257	11,581,274	779,857	28,739	10,772,678	100.0
162,869,626	9,769,867	793,617	5,250	8,971,000	79.7
8,745,031	524,598	31,123	444	493,031	4.4
2,702	163	2	0	161	0.0
40,063,612	1,945,425	126,081	30,256	1,789,088	15.9
211,680,971	12,240,053	950,823	35,950	11,253,280	100.0
169,211,247	10,150,319	880,718	4,828	9,264,773	79.0
7,609,072	456,447	33,610	187	422,650	3.6
0	0	0	0	0	0.0
49,646,178	2,215,003	153,239	27,973	2,033,791	17.4
226,466,497	12,821,769	1,067,567	32,988	11,721,214	100.0
171,770,342	10,303,910	1,398,488	5,624	8,899,798	79.1
8,136,510	488,096	55,640	372	432,084	3.8
247	15	8	0	7	0.0
46,183,690	2,202,678	235,870	49,831	1,916,977	17.1
226,090,789	12,994,699	1,690,006	55,827	11,248,866	100.0
179,273,365	10,753,976	1,015,032	4,667	9,734,277	78.7
8,922,509	535,239	43,612	420	491,207	4.0
2,283	137	2	0	135	0.0
49,688,808	2,404,675	190,723	80,693	2,133,259	17.3
237,886,965	13,694,027	1,249,369	85,780	12,358,878	100.0

イー(1) 令和5年度課税標準額段階別

課税標準額の段階		納税義務者		総所得金額等	所得控除額
		人 数	構成比		
10万円 以下の金額		1,748 ^人	2.6 [%]	8,486,946	1,188,890
10万円 を超え	100万円 以下	15,109	22.6	23,203,137	13,107,977
100万円 "	200万円 "	17,188	25.8	45,440,103	18,163,684
200万円 "	300万円 "	11,341	17.0	44,357,773	14,888,914
300万円 "	400万円 "	6,736	10.1	35,202,944	10,752,981
400万円 "	550万円 "	6,286	9.4	43,296,615	12,022,356
550万円 "	700万円 "	3,039	4.6	25,895,211	6,533,072
700万円 "	1,000万円 "	2,847	4.3	33,052,868	6,321,622
1,000万円 を超える金額		2,418	3.6	56,056,983	5,546,587
合 計		66,712	100.0	314,992,580	88,526,083
参 考	前 年 比			105.3 [%]	101.2 [%]
	納 税 義 務 者 1 人 当 たり			4,722	1,327
	市 民 1 人 当 たり			2,525	710
	1 世 帯 当 たり			5,020	1,411

※ 令和5年7月1日現在の「市町村税課税状況等の調」による。

※ 総所得金額等には分離譲渡所得を含む。

(単位:千円)

課税標準額	算出税額	税額控除額等	配当割・株式等譲渡 所得割額の控除額	所 得 割 額	
				金 額	構成比
7,298,056	220,072	32,162	732	187,178	1.5%
10,095,160	563,096	46,878	1,710	514,508	4.4
27,276,419	1,573,949	115,786	3,913	1,454,250	12.4
29,468,859	1,720,403	148,049	4,386	1,567,968	13.4
24,449,963	1,431,431	125,960	2,789	1,302,682	11.1
31,274,259	1,819,239	139,186	4,707	1,675,346	14.3
19,362,139	1,142,066	94,563	3,632	1,043,871	8.9
26,731,246	1,510,376	119,090	1,961	1,389,325	11.9
50,510,396	2,841,137	245,893	9,158	2,586,086	22.1
226,466,497	12,821,769	1,067,567	32,988	11,721,214	100.0
107.0%	104.8%	112.3%	91.8%	104.2%	
3,395	192	16	0	176	
1,815	103	9	0	94	
3,609	204	17	1	187	

イー(2) 令和6年度課税標準額段階別

課税標準額の段階 区 分		納税義務者		総所得金額等	所得控除額
		人 数	構成比		
10万円 以下の金額		148 ^人	0.2 [%]	2,606,751	111,909
10万円 を超え	100万円 以下	13,959	21.6	22,577,235	11,863,627
100万円 "	200万円 "	16,816	26.0	45,331,200	18,004,182
200万円 "	300万円 "	11,481	17.8	44,679,113	15,164,153
300万円 "	400万円 "	7,107	11.0	37,415,305	11,405,412
400万円 "	550万円 "	6,418	9.9	43,754,600	12,404,442
550万円 "	700万円 "	3,101	4.8	26,547,102	6,635,755
700万円 "	1,000万円 "	2,954	4.6	32,186,122	6,658,048
1,000万円 を超える金額		2,574	4.0	59,250,095	6,009,206
合 計		64,558	100.0	314,347,523	88,256,734
参 考	前 年 比			99.8 [%]	99.7 [%]
	納 税 義 務 者 1 人 当 たり			4,869	1,367
	市 民 1 人 当 たり			2,523	708
	1 世 帯 当 たり			5,002	1,404

※ 令和6年7月1日現在の「市町村税課税状況等の調」による。

※ 総所得金額等には分離譲渡所得を含む。

(単位:千円)

課税標準額	算出税額	税額控除額等	配当割・株式等譲渡 所得割額の控除額	所 得 割 額	
				金 額	構成比
2,494,842	74,192	1,668	7,141	65,383	0.6%
10,713,608	571,925	143,389	2,879	425,657	3.8
27,327,018	1,561,461	235,734	4,576	1,321,151	11.7
29,514,960	1,734,483	247,926	6,863	1,479,694	13.2
26,009,893	1,517,262	203,815	7,225	1,306,222	11.6
31,350,158	1,842,695	228,541	8,959	1,605,195	14.3
19,911,347	1,170,416	142,124	3,687	1,024,605	9.1
25,528,074	1,501,858	175,962	4,609	1,321,287	11.7
53,240,889	3,020,407	310,847	9,888	2,699,672	24.0
226,090,789	12,994,699	1,690,006	55,827	11,248,866	100.0
99.8%	101.3%	158.3%	169.2%	96.0%	
3,502	201	26	1	174	
1,814	104	14	0	90	
3,597	207	27	1	179	

イー(3) 令和7年度課税標準額段階別

課税標準額の段階 区 分		納税義務者		総所得金額等	所得控除額
		人 数	構成比		
10万円 以下の金額		1,858 ^人	2.7 [%]	3,496,221	1,257,001
10万円 を超え	100万円 以下	14,821	21.5	23,048,789	12,925,488
100万円 "	200万円 "	16,841	24.5	46,247,200	18,073,961
200万円 "	300万円 "	11,921	17.3	46,568,426	15,723,842
300万円 "	400万円 "	7,328	10.7	38,432,098	11,657,799
400万円 "	550万円 "	6,724	9.8	45,760,430	12,979,087
550万円 "	700万円 "	3,380	4.9	28,474,905	7,244,296
700万円 "	1,000万円 "	3,129	4.5	35,936,184	7,148,431
1,000万円 を超える金額		2,819	4.1	63,615,320	6,682,703
合計		68,821	100.0	331,579,573	93,692,608
参 考	前 年 比			105.5 [%]	106.2 [%]
	納 税 義 務 者 1 人 当 た り			4,818	1,361
	市 民 1 人 当 た り			2,649	748
	1 世 帯 当 た り			5,224	1,476

※ 令和7年7月1日現在の「市町村税課税状況等の調」による。

※ 総所得金額等には分離譲渡所得を含む。

(単位:千円)

課税標準額	算出税額	税額控除額等	配当割・株式等譲渡 所得割額の控除額	所 得 割 額	
				金 額	構成比
2,239,220	68,762	4,136	572	64,054	0.5%
10,123,301	560,099	46,763	4,202	509,134	4.1
28,173,239	1,590,056	111,149	16,757	1,462,150	11.8
30,844,584	1,806,751	150,996	10,535	1,645,220	13.3
26,774,299	1,563,033	136,294	9,675	1,417,064	11.5
32,781,343	1,926,908	167,284	12,055	1,747,569	14.1
21,230,609	1,261,690	118,040	4,247	1,139,403	9.2
28,787,753	1,642,771	171,736	7,007	1,464,028	11.9
56,932,617	3,273,957	342,971	20,730	2,910,256	23.6
237,886,965	13,694,027	1,249,369	85,780	12,358,878	100.0
105.2%	105.4%	73.9%	153.7%	109.9%	
3,457	199	18	1	180	
1,900	109	10	1	99	
3,748	216	20	1	195	

(2) 市民税(個人)調定額(現年課税分)調べ

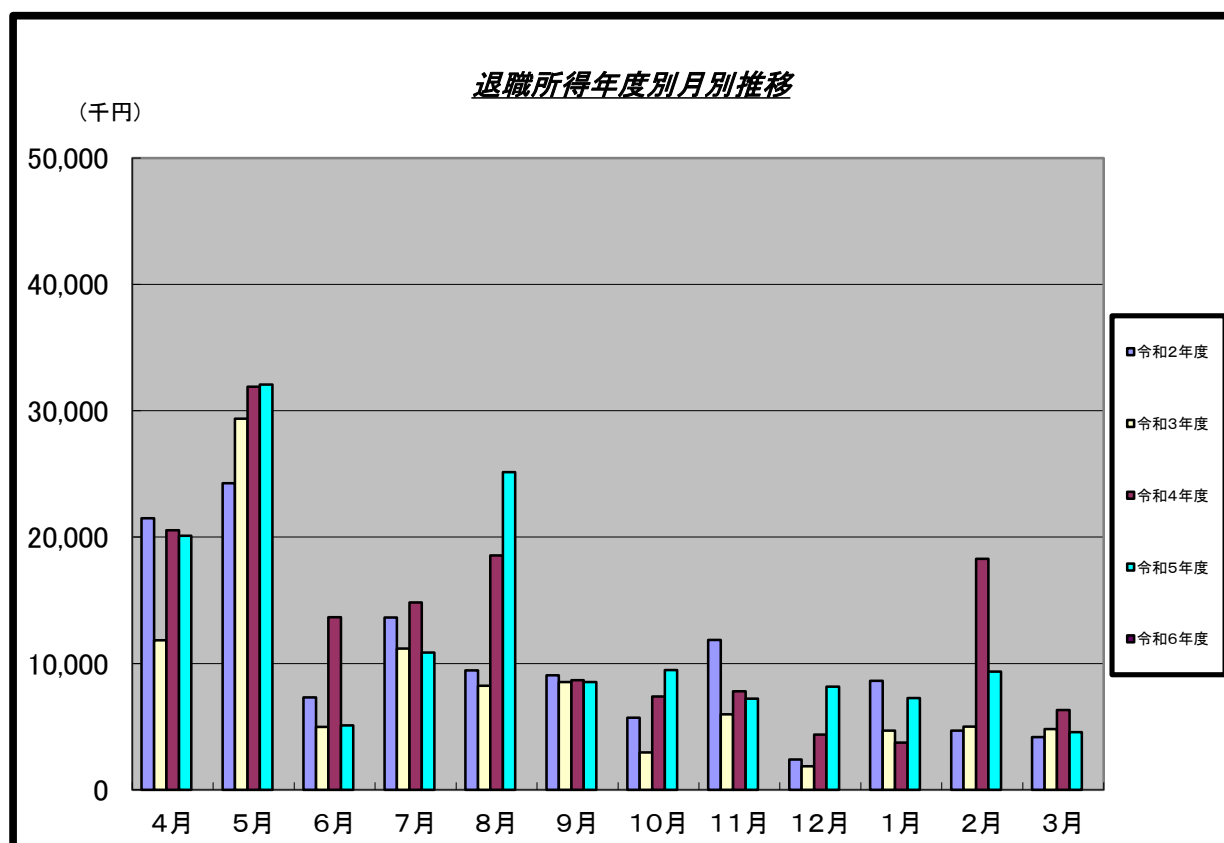
区分	年度	調 定 額 (千円)			納 税 義 務 者 (人)				納税義務者 一人当たり 税 額 (円)
		均等割額	所得割額	計	均等割のみ を納める者	所得割のみ を納める者	均・所両方 を納める者	計	
特別 徴収	2	180,260	8,313,382	8,493,642	865	0	48,028	48,893	173,719
	3	184,918	8,394,901	8,579,819	869	0	49,380	50,249	170,746
	4	188,190	8,606,226	8,794,416	925	0	50,229	51,154	171,920
	5	189,695	8,828,947	9,018,642	910	0	50,596	51,506	175,099
	6	165,280	8,590,264	8,755,544	2,395	0	49,644	52,039	168,250
	7	167,157	9,588,487	9,755,644	888	0	51,889	52,777	184,847
普通 徴収	2	53,522	2,432,243	2,485,765	1,538	0	16,737	18,275	136,020
	3	52,237	2,426,976	2,479,213	1,599	0	16,344	17,943	138,172
	4	52,103	2,671,689	2,723,792	1,434	0	16,444	17,878	152,354
	5	53,013	2,962,380	3,015,393	1,487	0	16,656	18,143	166,201
	6	46,226	2,657,753	2,703,979	2,765	0	15,402	18,167	148,840
	7	46,291	2,714,654	2,760,945	1,570	0	16,949	18,519	149,087
合 計	2	233,782	10,745,625	10,979,407	2,403	0	64,765	67,168	163,462
	3	237,155	10,821,877	11,059,032	2,468	0	65,724	68,192	162,175
	4	240,293	11,277,915	11,518,208	2,359	0	66,673	69,032	166,853
	5	242,708	11,791,327	12,034,035	2,397	0	67,252	69,649	172,781
	6	211,506	11,248,017	11,459,523	5,160	0	65,046	70,206	163,227
	7	213,448	12,303,141	12,516,589	2,458	0	68,838	71,296	175,558

- ※ 退職所得(分離課税)の所得割額は除く。
 ※ 過年度課税分等を含む。
 ※ 令和7年度は、6月末現在の調定額による。

(3) 退職所得(分離課税)所得割額の推移

(単位:千円)

年度 月	令和2年度	令和3年度	令和4年度	令和5年度	令和6年度
4月	21,504	11,849	20,545	20,103	11,002
5月	24,260	29,379	31,897	32,084	55,750
6月	7,305	4,985	13,668	5,097	8,937
7月	13,648	11,187	14,826	10,872	10,275
8月	9,445	8,234	18,561	25,148	26,464
9月	9,075	8,535	8,681	8,523	16,162
10月	5,698	2,962	7,387	9,466	6,194
11月	11,871	5,978	7,799	7,207	7,573
12月	2,394	1,865	4,358	8,172	8,172
1月	8,621	4,681	3,746	7,255	7,530
2月	4,682	5,009	18,279	9,359	8,237
3月	4,168	4,804	6,324	4,561	5,078
合 計	122,671	99,468	156,071	147,847	171,374
退職所得者数	559 人	540 人	541 人	628 人	571 人



(4) 法人市民税

ア 法人市民税調定額(現年課税分)調べ

(単位:千円)

区分 年度	調 定 額			対前年度比	1法人当たり 税 額
	均 等 割	法人税割	計		
令和2年度	247,566	395,045	642,611	83.5 %	239
令和3年度	252,803	332,923	585,726	91.1	208
令和4年度	258,071	357,389	615,460	105.1	219
令和5年度	254,722	357,834	612,556	99.5	215
令和6年度	280,733	408,068	688,801	112.4	237
令和7年度	265,569	357,941	623,510	90.5	225

※ 令和7年度は、当初予算調定額及び予算算出時の法人見込数により計上

イ 法人数調べ

(単位:社)

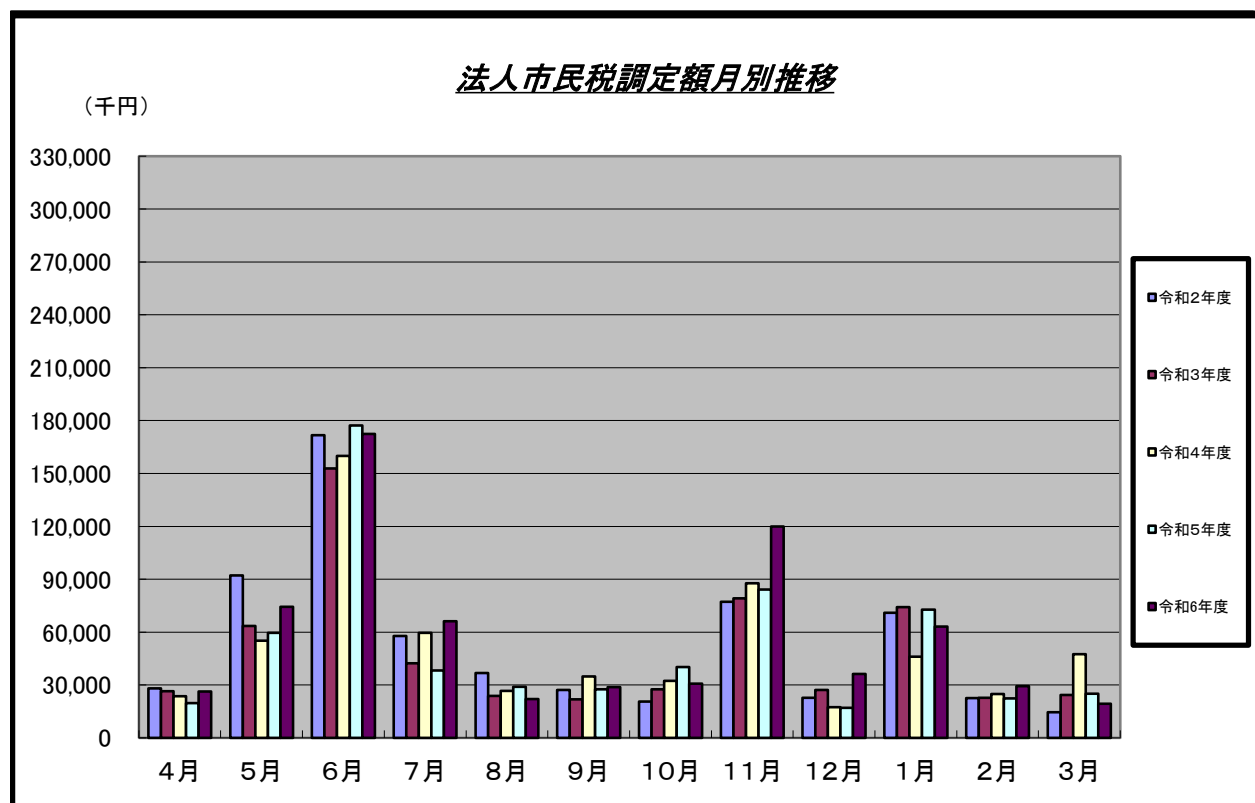
法人区分 年度	令和2年度	令和3年度	令和4年度	令和5年度	令和6年度	令和7年度
1号法人	2,186	2,290	2,272	2,305	2,366	2,483
2号法人	4	5	6	9	9	8
3号法人	257	261	270	261	267	285
4号法人	14	15	13	14	13	14
5号法人	96	110	109	115	114	125
6号法人	7	7	7	7	6	5
7号法人	112	110	124	120	118	134
8号法人	2	2	2	2	3	3
9号法人	16	16	12	12	13	12
合 計	2,694	2,816	2,815	2,845	2,909	3,069

※ 令和7年度は、7月1日現在の「市町村税課税状況等の調」による。

ウ 法人市民税月別調定額の推移

(単位:千円)

年度 月	令和2年度	令和3年度	令和4年度	令和5年度	令和6年度
4月	28,097	26,516	23,583	19,638	26,328
5月	92,093	63,430	55,111	59,517	74,440
6月	171,771	152,809	159,932	177,263	172,417
7月	57,824	42,292	59,567	38,217	66,226
8月	36,807	23,786	26,574	28,887	22,060
9月	27,182	21,818	34,896	27,589	28,843
10月	20,554	27,488	32,341	40,168	30,753
11月	77,286	79,147	87,691	84,095	119,837
12月	22,775	27,234	17,361	16,962	36,220
1月	71,046	74,265	46,077	72,678	63,068
2月	22,627	22,676	24,806	22,417	29,288
3月	14,549	24,265	47,521	25,125	19,321
合 計	642,611	585,726	615,460	612,556	688,801



6 固定資産税

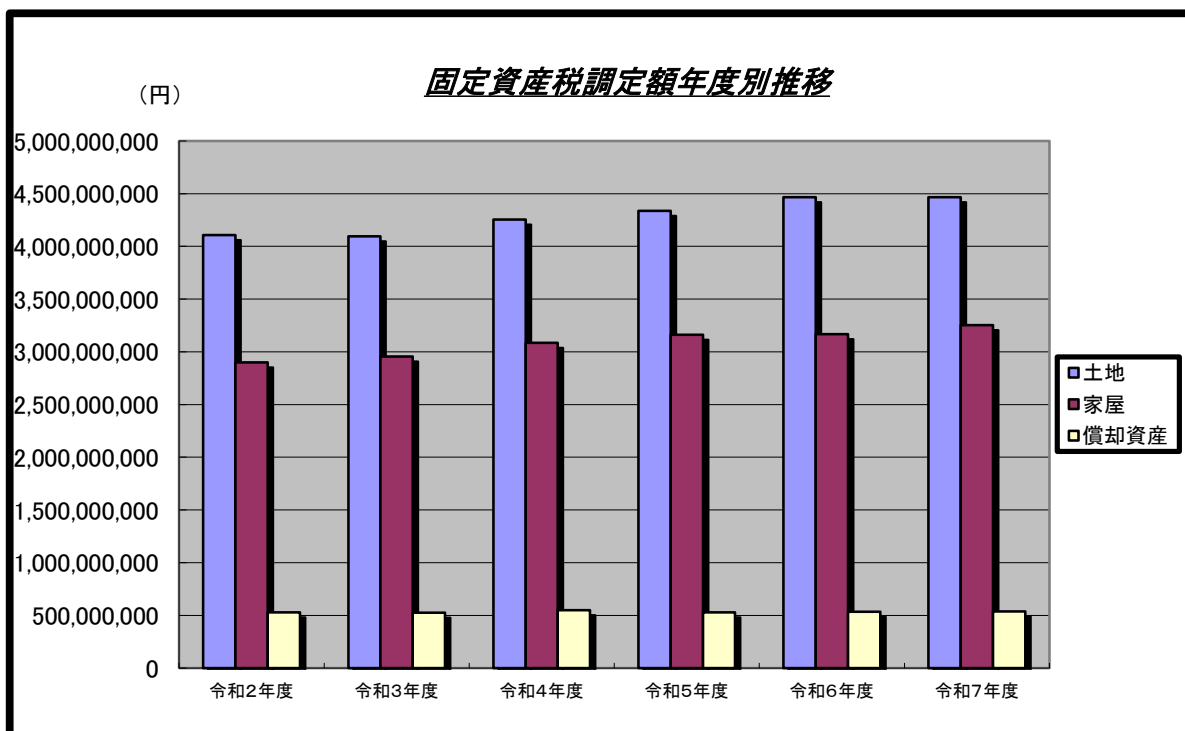
(1) 固定資産税調定額(現年課税分)調べ

(単位:円)

区 分 \ 年 度	令和2年度	令和3年度	令和4年度
土 地	4,106,436,900	4,094,411,300	4,253,179,600
家 屋	2,900,545,800	2,956,485,900	3,086,090,100
償 却 資 産	528,636,700	526,208,800	549,436,500
合 計	7,535,619,400	7,577,106,000	7,888,706,200
納税義務者数(人)	39,029	39,725	40,192

区 分 \ 年 度	令和5年度	令和6年度	令和7年度
土 地	4,338,033,900	4,465,998,141	4,467,729,750
家 屋	3,161,103,600	3,167,201,959	3,252,223,550
償 却 資 産	527,577,700	535,530,900	537,839,500
合 計	8,026,715,200	8,168,731,000	8,257,792,800
納税義務者数(人)	40,293	40,418	40,510

※ 令和7年度は、6月末日現在の調定額による。



(2) 評価に関する調べ(固定資産概要調書による)

ア 土 地

区分	年度 項目	令和2年度			令和3年度			令和4年度		
		地 積 (㎡)	筆数	決定価格 (千円)	地 積 (㎡)	筆数	決定価格 (千円)	地 積 (㎡)	筆数	決定価格 (千円)
田										
畑		649,154	888	10,157,135	627,988	873	8,945,766	612,623	859	9,172,809
宅 地		5,754,782	38,433	1,147,710,939	5,778,181	38,752	1,235,407,537	5,800,785	39,032	1,238,939,576
山 林		38,523	32	4,756,447	55,988	49	6,964,130	55,257	45	6,847,376
雑種地		215,581	964	21,075,817	194,840	930	20,931,706	195,718	926	21,057,824
合 計		6,658,040	40,317	1,183,700,338	6,656,997	40,604	1,272,249,139	6,664,383	40,862	1,276,017,585
納 税 義 務 者	個人	23,642 人			24,009 人			24,280 人		
	法人	723 社			702 社			716 社		

区分	年度 項目	令和5年度			令和6年度			令和7年度		
		地 積 (㎡)	筆数	決定価格 (千円)	地 積 (㎡)	筆数	決定価格 (千円)	地 積 (㎡)	筆数	決定価格 (千円)
田										
畑		595,658	841	11,066,971	565,517	789	8,957,385	561,786	790	8,497,935
宅 地		5,819,975	39,290	1,243,005,491	5,845,427	39,575	1,286,225,587	5,855,610	39,760	1,288,414,309
山 林		54,447	43	6,714,176	10,360	19	1,515,862	8,840	15	1,260,612
雑種地		196,380	933	21,240,521	196,299	947	21,948,180	194,916	943	21,665,280
合 計		6,666,460	41,107	1,282,027,159	6,617,603	41,330	1,318,647,014	6,621,152	41,508	1,319,838,136
納 税 義 務 者	個人	24,459 人			24,605 人			24,841 人		
	法人	741 社			777 社			777 社		

イ 家 屋

区 分 \ 年 度		令和2年度	令和3年度	令和4年度	令和5年度	令和6年度	令和7年度
棟 数	木 造	23,392	23,653	23,997	24,223	24,372	24,523
	木造以外	5,687	5,670	5,699	5,700	5,719	5,764
	計	29,079	29,323	29,696	29,923	30,091	30,287
床 面 積 (㎡)	木 造	2,502,118	2,520,769	2,545,443	2,562,199	2,571,990	2,588,993
	木造以外	2,295,013	2,405,789	2,408,954	2,415,168	2,424,769	2,439,055
	計	4,797,131	4,926,558	4,954,397	4,977,367	4,996,759	5,028,048
決 定 価 格 (千円)	木 造	81,123,954	78,561,607	82,597,258	86,085,911	86,827,242	91,208,960
	木造以外	139,310,114	154,254,998	155,965,394	157,265,531	155,594,386	157,861,140
	計	220,434,068	232,816,605	238,562,652	243,351,442	242,421,628	249,070,100
価 格 当 た り 単 価 (円)	木 造	32,422	31,166	32,449	33,598	33,759	35,230
	木造以外	60,701	64,118	64,744	65,116	64,169	64,722
	計	45,951	47,257	48,152	48,892	48,516	49,536
納 税 義 務 者 数 (人)		32,522	33,336	33,834	34,036	34,169	34,358

ウ 償却資産

(単位:千円)

区 分			年 度	令和2年度	令和3年度	令和4年度	令和5年度	令和6年度	令和7年度
個人分	市しがた 評も 価の	構 築 物		594,119	562,538	663,002	740,892	681,332	646,604
		機 械 及 び 装 置		69,330	66,279	112,456	111,115	91,359	80,694
		船 舶		—	—	—	—	—	—
		航 空 機		—	—	—	—	—	—
		車 輛 及 び 運 搬 具		4,366	3,083	3,343	1,814	1,798	1,782
		工 具 ・ 器 具 及 び 備 品		256,130	250,018	229,657	248,468	316,289	324,870
	総 務 大 臣 が 配 分 し た も の			—	—	—	—	—	—
	都 知 事 が 配 分 し た も の			—	—	—	—	—	—
	計			923,945	881,918	1,008,458	1,102,289	1,090,778	1,053,950
法人分	市しがた 評も 価の	構 築 物		9,519,137	9,925,752	10,503,203	9,641,929	9,391,392	9,232,993
		機 械 及 び 装 置		2,797,146	2,532,457	2,852,036	2,681,634	2,831,475	2,726,970
		船 舶		—	—	—	—	—	—
		航 空 機		—	—	—	—	—	—
		車 輛 及 び 運 搬 具		14,932	11,512	9,830	8,335	20,051	19,397
		工 具 ・ 器 具 及 び 備 品		6,414,886	6,391,395	6,534,101	6,459,822	6,897,152	6,945,284
	総 務 大 臣 が 配 分 し た も の			18,772,697	18,738,253	18,737,918	17,758,475	17,820,417	18,927,673
	都 知 事 が 配 分 し た も の			0	0	0	0	0	0
	計			37,518,798	37,599,369	38,637,088	36,550,195	36,960,487	37,852,317
合計	市しがた 評も 価の	構 築 物		10,113,256	10,488,290	11,166,205	10,382,821	10,072,724	9,879,597
		機 械 及 び 装 置		2,866,476	2,598,736	2,964,492	2,792,749	2,922,834	2,807,664
		船 舶		—	—	—	—	—	—
		航 空 機		—	—	—	—	—	—
		車 輛 及 び 運 搬 具		19,298	14,595	13,173	10,149	21,849	21,179
		工 具 ・ 器 具 及 び 備 品		6,671,016	6,641,413	6,763,758	6,708,290	7,213,441	7,270,154
	総 務 大 臣 が 配 分 し た も の			18,772,697	18,738,253	18,737,918	17,758,475	17,820,417	18,927,673
	都 知 事 が 配 分 し た も の			0	0	0	0	0	0
	計			38,442,743	38,481,287	39,645,546	37,652,484	38,051,265	38,906,267
納 税 義 務 者 数		個 人 (人)		389	381	398	422	432	421
		法 人 (社)		1,226	1,211	1,323	1,345	1,389	1,407
		計		1,615	1,592	1,721	1,767	1,821	1,828

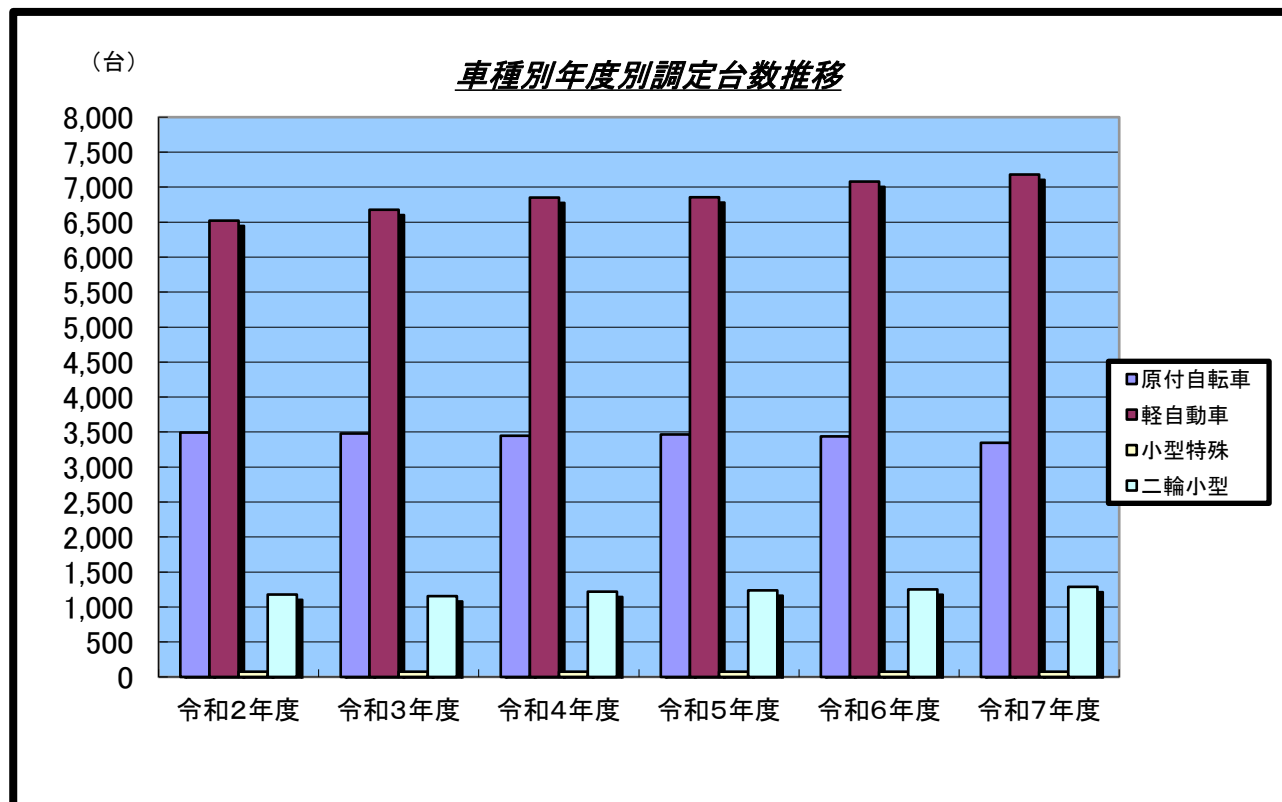
7 軽自動車税

(1) 車種別調定台数

(単位:台)

年 度		令和2年度	令和3年度	令和4年度	令和5年度	令和6年度	令和7年度
車 種							
原 動 機 付 自 転 車	第 一 種	2,219	2,136	2,068	2,016	1,961	1,873
	第二種(乙)	194	198	192	191	193	185
	第二種(甲)	1,081	1,145	1,185	1,260	1,283	1,289
	小 計	3,494	3,479	3,445	3,467	3,437	3,347
軽 自 動 車	二 輪	1,090	1,116	1,166	1,116	1,147	1,131
	三 輪	0	0	0	0	0	0
	四 輪	乗 用	3,739	3,871	3,985	4,002	4,189
		貨 物	1,691	1,691	1,702	1,737	1,745
	小 計	6,520	6,678	6,853	6,855	7,081	7,179
小 型 特 殊 自 動 車	農 耕	45	45	45	48	49	50
	そ の 他	29	29	28	26	25	23
二輪の小型自動車		1,177	1,155	1,218	1,239	1,253	1,288
合 計		11,265	11,386	11,589	11,635	11,845	11,887

※ 令和7年度は、7月1日現在の「市町村税課税状況等の調」による。



8 市たばこ税

(1) 月別調定額等調べ

(単位:本・円・%)

年度 月 項目	令和2年度		令和3年度		令和4年度		令和5年度		令和6年度	
	売上本数	調定額	売上本数	調定額	売上本数	調定額	売上本数	調定額	売上本数	調定額
4月	7,166,631	40,792,464	6,987,098	42,775,014	7,096,582	46,529,202	6,976,207	45,708,108	6,379,528	41,798,668
5月	7,155,119	40,726,936	7,050,077	43,160,571	6,945,008	45,503,692	6,844,554	44,845,517	6,822,130	44,698,595
6月	7,329,142	41,717,476	7,023,377	42,997,114	6,824,584	44,714,675	6,995,771	45,836,292	6,815,428	44,654,684
7月	7,492,474	42,647,162	7,282,011	44,580,470	7,039,574	46,123,290	7,017,609	46,069,570	6,666,585	43,679,464
8月	7,068,763	40,235,399	7,408,627	45,355,614	6,884,939	45,110,120	6,947,761	45,521,730	6,836,858	44,795,093
9月	7,263,606	41,344,444	7,218,412	44,191,117	7,161,845	46,924,409	7,245,808	47,474,533	7,075,241	46,356,979
10月	9,272,168	52,813,734	9,341,667	57,467,558	7,159,568	46,909,489	6,837,154	44,797,032	6,353,998	41,631,395
11月	6,046,352	38,640,443	5,126,362	35,196,950	6,835,352	44,785,226	6,933,574	45,428,776	7,329,719	48,024,319
12月	6,174,127	37,805,277	6,514,129	42,875,723	6,936,372	45,447,110	6,652,508	43,587,232	6,712,484	43,980,194
1月	7,518,526	46,028,415	7,048,553	46,182,118	7,344,647	48,122,128	6,876,030	45,051,749	6,934,187	45,432,792
2月	6,426,352	39,431,758	6,151,811	40,306,666	6,196,103	40,596,865	6,386,060	41,841,464	6,336,511	41,516,820
3月	6,271,198	38,392,274	6,206,344	40,663,965	6,344,299	41,567,846	6,406,740	41,976,961	6,126,907	40,143,494
計	85,184,458	500,575,782	83,358,468	525,752,880	82,768,873	542,334,052	82,119,776	538,138,964	80,389,576	526,712,497
前年比	98.1	101.9	97.9	105.0	99.3	103.2	99.2	99.2	97.9	97.9

9 都市計画税

(1) 都市計画税調定額(現年課税分)調べ

区分 年度	税率	調 定 額 (千円)			納税義務 者数(人)	平 均 課 税 額 (円)		
		土 地	家 屋	計		人口1人当たり	一世帯当たり	納税義務者 1人当たり
令和2年度	$\frac{0.27}{100}$	1,273,195	590,744	1,863,939	38,430	15,240	30,521	48,502
令和3年度	$\frac{0.27}{100}$	1,273,562	615,929	1,889,491	39,149	15,259	30,520	48,264
令和4年度	$\frac{0.27}{100}$	1,329,024	639,809	1,968,833	39,562	15,799	31,588	49,766
令和5年度	$\frac{0.27}{100}$	1,353,083	653,252	2,006,335	39,672	16,082	31,972	50,573
令和6年度	$\frac{0.27}{100}$	1,393,037	651,020	2,044,057	39,778	16,403	32,524	51,387
令和7年度	$\frac{0.27}{100}$	1,395,272	668,959	2,064,231	39,895	16,491	32,523	51,742

※ 令和7年度は、6月末現在の調定額による。

※ 人口・世帯数は、各年の1月1日現在による(外国人住民を含む。)

(2) 都市計画税の状況

(単位:千円)

都 市 計 画 事 業 費 等		
	街 路	22,040
	公 園	240,033
	下 水 道	2,244,032
	そ の 他	6,470,967
	市街地開発事業	295,970
都市計画事業費 A		9,273,042
土地区画整理事業費 B		0
地方債償還金 C		992,458
合 計 (A+B+C) D		10,265,500

(単位:千円)

都市計画事業費等の財源内訳	
地 方 債 E	3,583,500
国・都支出金 F	2,410,264
負担金その他 G	2,142,056
都市計画税収入額 H	2,040,609
一 般 財 源 等 I	89,071
合 計	10,265,500

※ 都市計画税の充当割合は95.8%

$$\left\{ \frac{H}{H+I} \times 100 \right\}$$

※ 令和6年度実績

10 税務関係諸証明及び閲覧に関する調べ

(1) 証明及び閲覧

(単位:件)

年 度		令和2年度	令和3年度	令和4年度	令和5年度	令和6年度
区 分						
証 明	課 税 証 明	8,288	8,099	7,313	6,240	6,268
	非 課 税 証 明	5,815	6,099	5,983	4,897	5,008
	課税(非課税)証明(コンビニ交付)	1,249	2,355	3,047	4,130	5,692
	所 在 証 明	6	3	3	2	2
	納 税 証 明	2,562	2,406	2,536	2,453	2,650
	固定資産評価証明	土 地	3,956	4,078	3,946	7,905
		家 屋	2,019	2,176	1,983	
	固 定 資 産 公 課 証 明	1,843	1,929	2,290	2,348	
	固定資産評価通知書 (不動産登記用)	土 地	328	236	300	346
		家 屋	75	57	73	
	固 定 資 産 物 件 証 明	3	5	0	2	73
	家 屋 滅 失 証 明	15	24	21	18	
	公 図 証 明	6	11	5	13	
	課 税 台 帳 記 載 事 項 証 明	36	65	28	80	
	住 宅 用 家 屋 証 明	1,218	730	593	547	710
	小 計	27,419	28,273	28,121	26,871	28,654
閲 覧	公 簿 (登 記 簿 副 本) 閲 覧	72	77	55	63	1,463
	公 図 閲 覧	78	55	41	41	
	そ の 他 の 閲 覧	1,008	1,071	1,112	1,111	
	小 計	1,158	1,203	1,208	1,215	1,463
合 計		28,577	29,476	29,329	28,086	30,117

※令和6年10月にレジシステムを更新したことに伴い、集計項目の整理を実施

11 徴 収

(1) 年度別収入状況

(単位:千円)

年度 \ 区分		調定額	収入済額	還付未済額	純収入額	収入率	不納欠損額	未収入額
2	現年課税分	21,862,201	21,766,101	3,110	21,762,991	99.6	0	99,210
	滞納繰越分	134,998	61,041	5	61,036	45.2	12,943	61,019
	計	21,997,199	21,827,142	3,115	21,824,027	99.2	12,943	160,229
3	現年課税分	21,953,962	21,900,589	5,327	21,895,262	99.8	0	58,700
	滞納繰越分	157,708	85,532	80	85,452	54.2	15,257	56,999
	計	22,111,670	21,986,121	5,407	21,980,714	99.4	15,257	115,699
4	現年課税分	22,908,409	22,849,434	2,344	22,847,090	99.7	0	61,319
	滞納繰越分	106,051	58,404	13	58,391	55.1	7,490	40,170
	計	23,014,460	22,907,838	2,357	22,905,481	99.5	7,490	101,489
5	現年課税分	23,581,923	23,506,533	2,804	23,503,729	99.7	0	78,194
	滞納繰越分	95,333	46,196	107	46,089	48.5	8,645	40,599
	計	23,677,256	23,552,729	2,911	23,549,818	99.5	8,645	118,793
6	現年課税分	23,277,652	23,176,699	6,593	23,170,106	99.6	0	107,546
	滞納繰越分	117,348	60,560	84	60,476	51.6	4,897	51,975
	計	23,395,000	23,237,259	6,677	23,230,582	99.3	4,897	159,521

(2) 還付金

ア 市税還付金の税目別内訳(戻出還付)

(単位:件・千円)

税目 \ 年度 内訳		令和2年度		令和3年度		令和4年度		令和5年度		令和6年度	
		件数	金 額	件数	金 額	件数	金 額	件数	金 額	件数	金 額
市民税 都民税	普徴	304	11,736	327	11,744	313	11,658	391	18,706	365	15,376
	特徴	1,382	22,272	1,124	22,763	1,192	21,756	1,408	24,819	1,646	25,814
法人市民税		123	6,039	159	8,709	210	7,533	215	9,680	161	38,833
固定資産税 都市計画税		83	9,179	79	4,129	80	3,045	129	7,978	145	7,787
市たばこ税		0	0	0	0	0	0	0	0	0	0
軽自動車税		9	45	10	49	12	71	17	75	23	110
合 計		1,901	49,271	1,699	47,394	1,807	44,063	2,160	61,258	2,340	87,920

※ 延滞金、加算金を含まず。

イ 市税還付金の税目別内訳(歳出還付)

(単位:件・千円)

税目 \ 年度 内訳		令和2年度		令和3年度		令和4年度		令和5年度		令和6年度	
		件数	金 額	件数	金 額	件数	金 額	件数	金 額	件数	金 額
市民税 都民税	普徴	793	28,241	776	24,109	203	8,114	484	13,615	746	57,757
	特徴	530	18,165	574	18,647	506	15,255	413	13,803	465	18,576
法人市民税		198	28,160	158	11,104	155	10,499	173	21,334	128	11,979
固定資産税 都市計画税		28	895	44	1,305	26	1,149	18	701	127	49,749
軽自動車税		2	7	9	37	9	66	6	33	8	28
合 計		1,551	75,468	1,561	55,202	899	35,083	1,094	49,486	1,474	138,089

※ 延滞金、加算金を含まず。市・都民税普徴分に株式等配当割・譲渡割に係る還付を含む。

(3) 督促状発送状況

税目・期別		令和2年度			令和3年度			令和4年度			令和5年度			令和6年度		
		納税義務者数	発送件数	発送率	納税義務者数	発送件数	発送率	納税義務者数	発送件数	発送率	納税義務者数	発送件数	発送率	納税義務者数	発送件数	発送率
市民税・都民税 (普通徴収分)	1	人 17,495	件 2,554	% 14.6	人 17,107	件 2,452	% 14.3	人 17,553	件 2,465	% 14.0	人 17,867	件 2,657	% 14.9	人 15,568	件 2,247	% 14.4
	2	17,216	2,650	15.4	17,021	2,498	14.7	17,249	2,480	14.4	17,493	2,650	15.1	16,653	3,063	18.4
	3	17,330	3,173	18.3	17,076	3,059	17.9	17,308	2,756	15.9	17,652	2,832	16.0	17,366	3,014	17.4
	4	18,013	2,840	15.8	17,845	2,502	14.0	18,124	2,423	13.4	18,471	2,973	16.1	18,287	2,995	16.4
市民税・都民税 (特別徴収分)	毎月	203,205 (17,366)	1,623	0.8 (9.3)	207,267 (17,673)	1,376	0.7 (7.8)	211,654 (17,964)	1,486	0.7 (8.3)	212,128 (18,000)	1,665	0.8 (9.3)	194,738 (18,095)	1,676	0.9 (9.3)
法人市民税	毎月	3,489	130	3.7	3,519	123	3.5	3,740	126	3.4	3,834	142	3.7	3,812	134	3.5
固定資産税 都市計画税	1	39,008	2,707	6.9	39,714	2,265	5.7	40,185	2,429	6.0	40,286	2,330	5.8	40,400	2,317	5.7
	2	38,515	2,515	6.5	39,216	3,135	8.0	39,689	2,892	7.3	39,785	2,618	6.6	39,906	2,720	6.8
	3	38,528	2,101	5.5	39,219	1,983	5.1	39,687	1,965	5.0	39,789	1,894	4.8	39,909	2,156	5.4
	4	38,526	2,008	5.2	39,222	1,601	4.1	39,684	1,591	4.0	39,790	1,985	5.0	39,910	2,081	5.2
軽自動車税	全	11,266	1,267	11.2	11,386	1,166	10.2	11,602	1,295	11.2	11,794	1,350	11.4	11,988	1,131	9.4

※ 市民税・都民税(普通徴収分)、固定資産税・都市計画税の期別納税義務者は、督促対象期別の月末数値による。

※ 市民税・都民税(特別徴収分)は年度総計、()内は6月分発送時の納税義務者数及び当該義務者数を分母とした発送率。

(4) 滞納処分(差押)執行状況

(単位:人・円)

区分 \ 年度 内訳	令和2年度		令和3年度		令和4年度		令和5年度		令和6年度	
	人数	金 額	人数	金 額	人数	金 額	人数	金 額	人数	金 額
不 動 産	2	1,181,648	6	8,133,976	12	2,622,950	7	3,959,612	12	4,408,446
動 産	0	0	0	0	4	2,039,061	1	416,665	0	0
無体財産権	0	0	0	0	0	0	0	0	0	0
債 権	566	128,056,698	540	126,569,200	608	118,317,660	496	93,080,602	425	113,378,012
計	568	129,238,346	546	134,703,176	624	122,979,671	504	97,456,879	437	117,786,458

(5) 公売及び債権取立状況

(単位:人・円)

区分 \ 年度 内訳	令和2年度		令和3年度		令和4年度		令和5年度		令和6年度	
	人数	金 額	人数	金 額	人数	金 額	人数	金 額	人数	金 額
不 動 産	0	0	0	0	0	0	0	0	0	0
動 産	0	0	0	0	4	552,046	0	0	0	0
無体財産権	0	0	0	0	0	0	0	0	0	0
債 権	501	65,036,186	513	62,376,750	527	62,469,472	440	47,832,043	359	57,399,181
計	501	65,036,186	513	62,376,750	531	63,021,518	440	47,832,043	359	57,399,181

(6) 交付要求状況

(単位:人・円)

区分 \ 年度 内訳	令和2年度		令和3年度		令和4年度		令和5年度		令和6年度	
	人数	金 額	人数	金 額	人数	金 額	人数	金 額	人数	金 額
競 売 事 件	7	3,161,200	8	1,210,157	10	2,278,062	4	1,190,300	6	835,446
破 産 事 件	21	3,829,959	16	2,859,669	3	965,322	15	930,200	20	2,032,200
そ の 他	0	0	4	1,646,400	0	0	1	264,000	2	1,749,500
計	28	6,991,159	28	5,716,226	13	3,243,384	20	2,384,500	28	4,617,146

※ (4)~(6)の令和6年度については、後期高齢者医療保険料及び介護保険料を含む。

(7) 滞納処分停止状況

(単位:件・円)

税目 内訳 年度	個人市・都民税		法人市民税		固定資産税 都市計画税		軽自動車税		計	
	件数	金額	件数	金額	件数	金額	件数	金額	件数	金額
令和2年度	1,206	38,110,345	17	1,183,380	129	2,485,704	58	242,293	1,410	42,021,722
令和3年度	1,083	32,065,983	16	826,672	194	3,936,117	56	205,923	1,349	37,034,695
令和4年度	738	22,138,396	2	239,038	40	1,878,400	48	150,800	828	24,406,634
令和5年度	193	17,881,182	12	620,232	8	492,375	17	62,000	230	19,055,789
令和6年度	128	9,426,401	12	620,232	8	360,675	9	22,103	157	10,429,411

(8) 市税不納欠損額調べ

(単位:件・円)

税目 内訳 年度	個人市民税		法人市民税		固定資産税 都市計画税		軽自動車税		計	
	件数	金額	件数	金額	件数	金額	件数	金額	件数	金額
令和2年度	587	10,363,741	12	947,532	172	1,402,604	76	229,300	847	12,943,177
令和3年度	626	10,342,193	16	826,672	186	3,844,217	56	243,923	884	15,257,005
令和4年度	320	5,353,603	3	286,338	38	1,706,100	41	144,900	402	7,490,941
令和5年度	187	7,858,226	3	154,800	8	514,650	21	118,300	219	8,645,976
令和6年度	106	4,436,910	3	189,100	2	94,400	51	176,900	162	4,897,310

12 徴税費に関する調べ

(単位:千円)

年 度			令和2年度	令和3年度	令和4年度	令和5年度	令和6年度
区 分							
市 税 総 収 入 (A)			21,827,142	21,986,121	22,907,839	23,552,730	23,237,260
徴 税 費	人 件 費	基 本 給	155,554	148,452	156,841	149,527	161,410
		超 過 勤 務 手 当	17,127	14,285	12,523	13,809	20,404
		税 務 特 別 手 当	0	0	0	0	0
		そ の 他 の 手 当	106,035	102,870	106,532	104,211	118,644
		小 計	123,162	117,155	119,055	118,020	139,048
		そ の 他 の 人 件 費	83,271	84,806	86,095	84,276	94,117
		計	361,987	350,413	361,991	351,823	394,575
	物 件 費	旅 費	51	71	179	124	137
		賃 金	0	0	0	0	0
		そ の 他	83,335	78,416	79,458	101,649	118,988
		計	83,386	78,487	79,637	101,773	119,125
	報 奨 金 に 及 ぶ 経 費	納期前納付の報奨金	0	0	0	0	0
		納税貯蓄組合補助金	0	0	0	0	0
		納 税 奨 励 金	0	0	0	0	0
		そ の 他	0	0	0	0	0
		計	0	0	0	0	0
	そ の 他		25,551	24,698	52,253	28,995	25,790
合 計 (B)		470,924	453,598	493,881	482,591	539,490	
市税収入額に対する徴税費の割合 (B) / (A) × 100		%	2.16	2.06	2.16	2.05	2.32
徴 税 職 員 数		人	50	46	48	48	49
徴 税 職 員 1 人 当 たり 人 口		人	2,446	2,692	2,596	2,599	2,543
徴 税 職 員 1 人 当 たり 世 帯		世帯	1,221	1,346	1,299	1,307	1,283
住 民 1 人 当 たり 徴 税 費		円	3,850	3,663	3,963	3,868	4,329
1 世 帯 当 たり 徴 税 費		円	7,711	7,327	7,924	7,690	8,584

※ 人口・世帯数は、各年の1月1日現在による(外国人住民を含む。)

市 税 概 要 令和 7 年度

令和 8 年 1 月発行

発 行 小金井市

編 集 市民部市民税課

〒184-8504 東京都小金井市本町六丁目 6 番 3 号
電 話 (042) 383-1111

古紙を配合しています。