

12. 議 会 ・ 行 財 政

(1) 議会

(1) - ア 党派別市議会議員数

各年5月1日

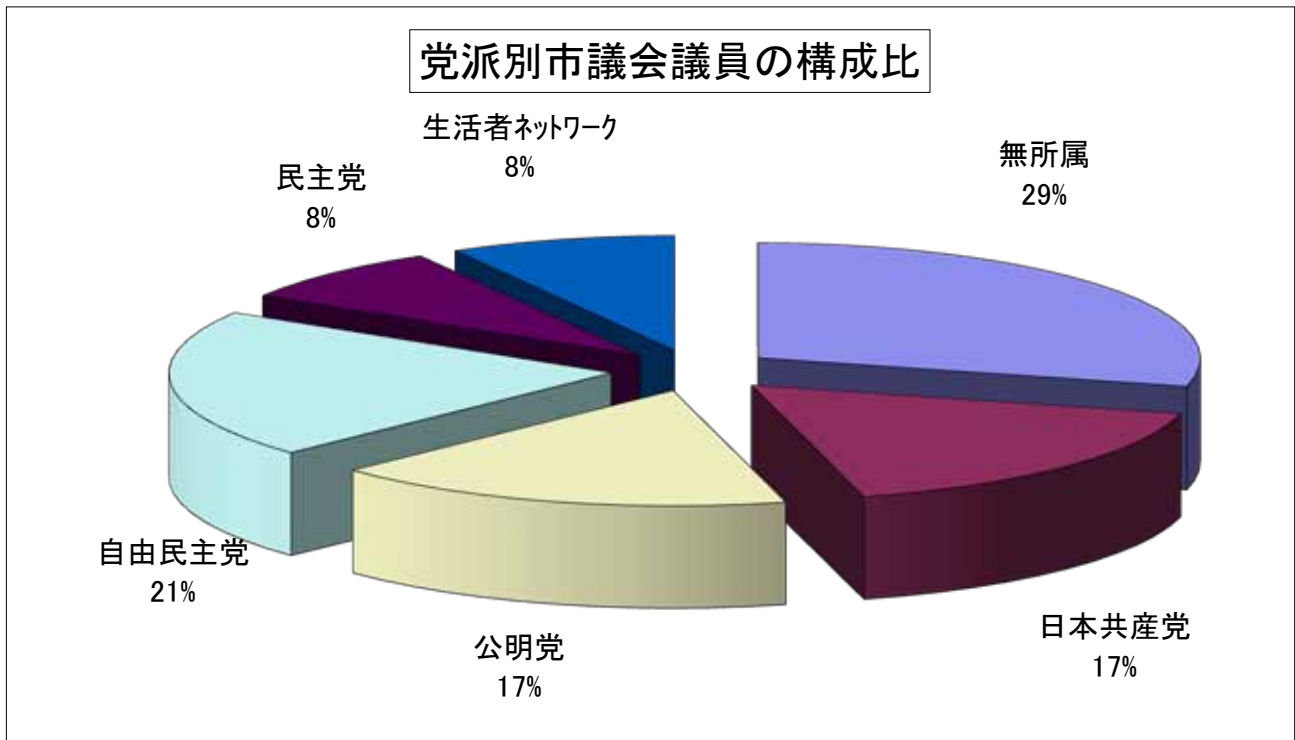
年次	総数	無所属	日本共産党	公明党	自由民主党	民主党	みんなの党	生活者ネットワーク
平成 25 年	24	5	4	4	5	2	2	2
26 年	24	5	4	4	5	2	2	2
27 年	24	7	4	4	5	2	0	2

資料:議会事務局

(1) - イ 議会の会期、会議日数及び会議時間数

名称	会議名	平成 25 年			平成 26 年		
		会期	会議日数	会議時間数	会期	会議日数	会議時間数
定例会	第1回定例会	37	10	37:06	32	8	41:41
	第2回定例会	24	6	24:24	22	7	26:21
	第3回定例会	44	9	28:41	33	13	36:16
	第4回定例会	20	8	26:16	21	8	27:53
臨時会	第1回臨時会	1	1	1:44	1	1	0:54
	第2回臨時会	1	1	1:02	25	4	14:19
	第3回臨時会	1	1	0:51	-	-	-
	第4回臨時会	1	1	2:17	-	-	-

資料:議会事務局



平成27年		
会期	会議日数	会議時間数
31	11	42:06
22	6	26:55
36	8	32:30
23	5	13:58
1	1	1:23
-	-	-
-	-	-
-	-	-

(1) - ウ 議案等の議決結果

内容 区分		市長提出案件											
		条例	予算	決算	契約	同意	規約	専決	報告	和解	道路	その他	計
平成 25 年	件数	38(3)	23	5	1	4	2	4	7	1	2	2	89(3)
	議決の 態様												
	原案 可決	36(3)	23	5	1	4	2	4	7	1	2	2	87(3)
	修正 可決	-	-	-	-	-	-	-	-	-	-	-	-
	否決	-	-	-	-	-	-	-	-	-	-	-	-
	取り 下げ	1	-	-	-	-	-	-	-	-	-	-	-
	審議 未了 継続 審査	1	-	-	-	-	-	-	-	-	-	-	-
平成 26 年	件数	42	25	5	1	5	4	3	6	-	3	12	106
	議決の 態様												
	原案 可決	41	24	5	1	5	4	3	6	-	3	12	104
	修正 可決	-	-	-	-	-	-	-	-	-	-	-	-
	否決	1	-	-	-	-	-	-	-	-	-	-	1
	取り 下げ	-	1	-	-	-	-	-	-	-	-	-	1
	審議 未了 継続 審査	-	-	-	-	-	-	-	-	-	-	-	-
平成 27 年	件数	41	21	5	1	4	1	2	6	-	2	5	88
	議決の 態様												
	原案 可決	41	21	5	1	4	1	2	6	-	2	5	88
	修正 可決	-	-	-	-	-	-	-	-	-	-	-	-
	否決	-	-	-	-	-	-	-	-	-	-	-	-
	取り 下げ	-	-	-	-	-	-	-	-	-	-	-	-
	審議 未了 継続 審査	-	-	-	-	-	-	-	-	-	-	-	-

注) ()内は前年からの継続件数で()外の数には含まず。

資料:議会事務局

条例・会議規則	議員提出案件						その他				合計
	意見書	決議	検査・調査	特別委員会設置	その他	計	辞職許可等	選挙	その他	計	
8(1)	33	5	3	-	-	49(1)	-	6	7	13	151(4)
6	28	3	2	-	-	39	-	6	7	13	139(3)
-	-	-	-	-	-	-	-	-	-	-	-
-	5	2	-	-	-	7	-	-	-	-	7
(1)	-	-	-	-	-	(1)	-	-	-	-	1(1)
-	-	-	-	-	-	-	-	-	-	-	1
2	-	-	1	-	-	3	-	-	-	-	3
5(2)	38	5	1(1)	-	-	49(3)	-	-	-	-	155(3)
2(1)	31	3	-	-	-	36(1)	-	-	-	-	140(1)
-	-	-	-	-	-	-	-	-	-	-	-
2(1)	7	2	1	-	-	12(1)	-	-	-	-	13(1)
-	-	-	(1)	-	-	(1)	-	-	-	-	1(1)
-	-	-	-	-	-	-	-	-	-	-	-
1	-	-	-	-	-	1	-	-	-	-	1
12(1)	35	6	1	-	-	54(1)	8	6	5	19	161(1)
4	33	6	1	-	-	44	7	6	5	18	150
-	-	-	-	-	-	-	-	-	-	-	-
7(1)	2	-	-	-	-	9(1)	1	-	-	1	10(1)
-	-	-	-	-	-	-	-	-	-	-	-
-	-	-	-	-	-	-	-	-	-	-	-
1	-	-	-	-	-	1	-	-	-	-	1

(1) - エ 請願、陳情の議決結果

年次	平成 2 5 年			平成 2 6 年			平成 2 7 年			
	請願	陳情	計	請願	陳情	計	請願	陳情	計	
件数	-	45(21)	45(21)	-	46(15)	46(15)	-	57(22)	57(22)	
議決の 態様	採択	-	14(8)	14(8)	-	12(6)	12(6)	-	20(11)	20(11)
	不採択	-	8(5)	8(5)	-	11(6)	11(6)	-	24(11)	24(11)
	みなし採択	-	-	-	-	-	-	-	-	-
	みなし不採択	-	-	-	-	-	-	-	-	-
	取り下げ	-	(1)	(1)	-	1	1	-	-	-
	審議未了	-	5(6)	5(6)	-	2(1)	2(1)	-	2	2
	継続審査	-	18(1)	18(1)	-	20(2)	20(2)	-	11	11

注) ()内は前年からの継続件数で()外の数には含まず。

「採択」には趣旨採択を含む。

資料:議会事務局

(2) 行政

(2) - ア 年齢別、男女別職員数及び平均勤続年数

各年4月1日

区 分		平 成 2 6 年	平 成 2 7 年	平 成 2 8 年
職 員 総 数		672	671	691
20歳以下	男	0	0	0
	女	0	0	0
21～30歳	男	68	55	57
	女	99	89	86
31～40歳	男	128	132	129
	女	105	109	118
41～50歳	男	122	131	130
	女	64	74	71
51歳以上	男	46	49	62
	女	40	32	38
平均勤続年数		13.3	13.5	13.4

資料:総務部職員課

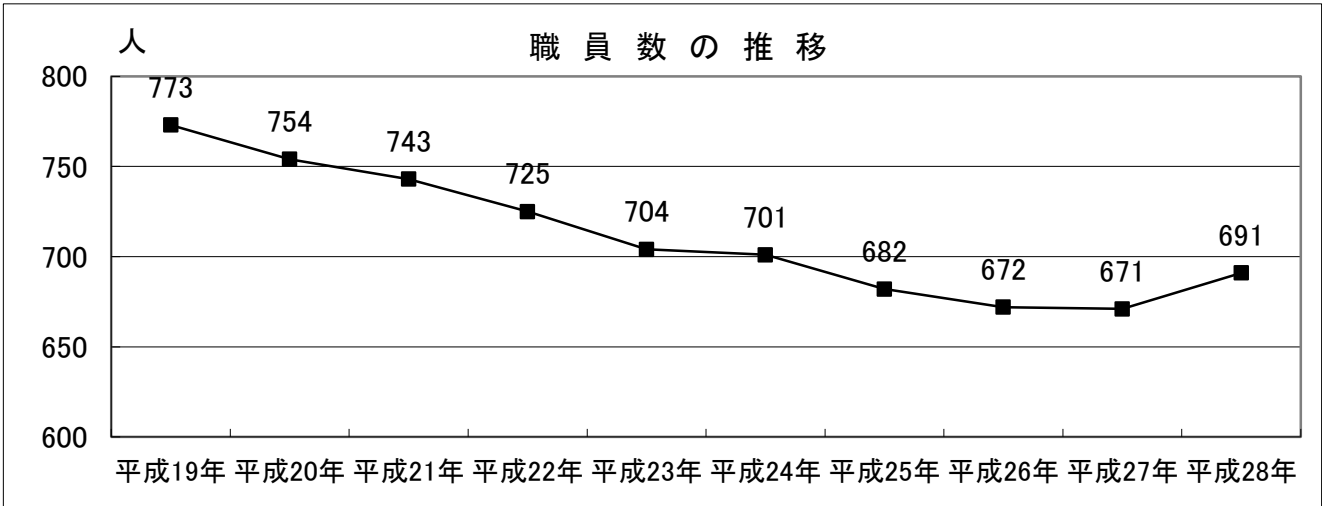
(2) - イ 所属別職員数

各年4月1日

区 分		平 成 2 6 年	平 成 2 7 年	平 成 2 8 年
職 員 数	総 数	672	671	691
	男	364	367	378
	女	308	304	313
市 長 部 局		551	555	576
議 会 事 務 局		10	10	10
選挙管理委員会事務局		4	4	4
監 査 委 員 事 務 局		3	3	3
農 業 委 員 会 事 務 局		1	1	1
教 育 委 員 会 事 務 局		103	98	97

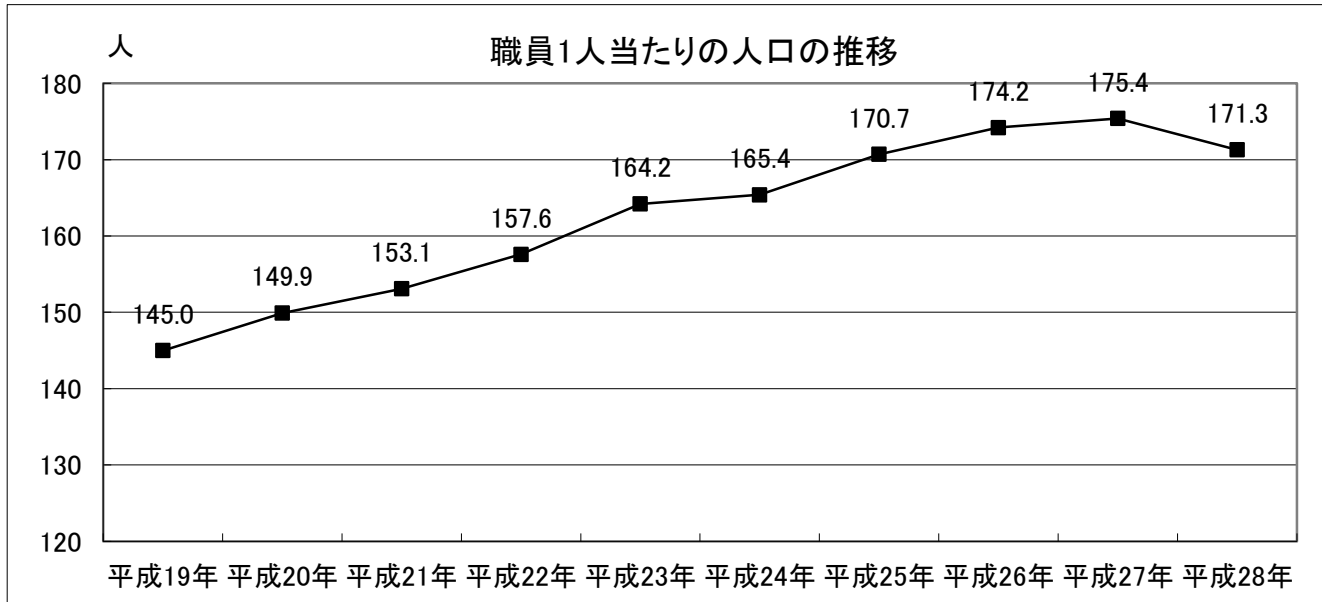
資料:総務部職員課

(統計図表: V)



資料:総務部職員課

(統計図表: VI)



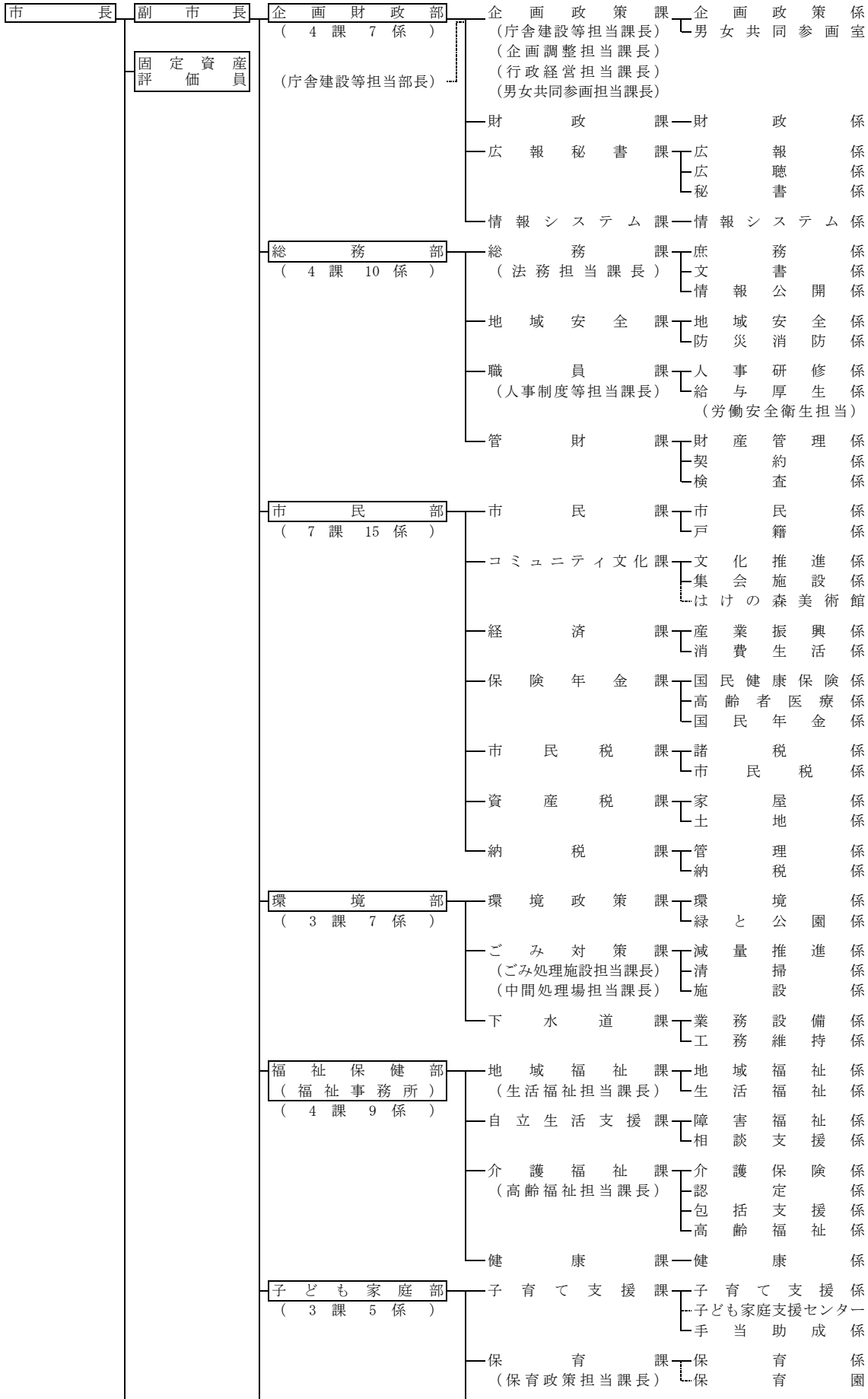
資料:総務部職員課

各年4月1日

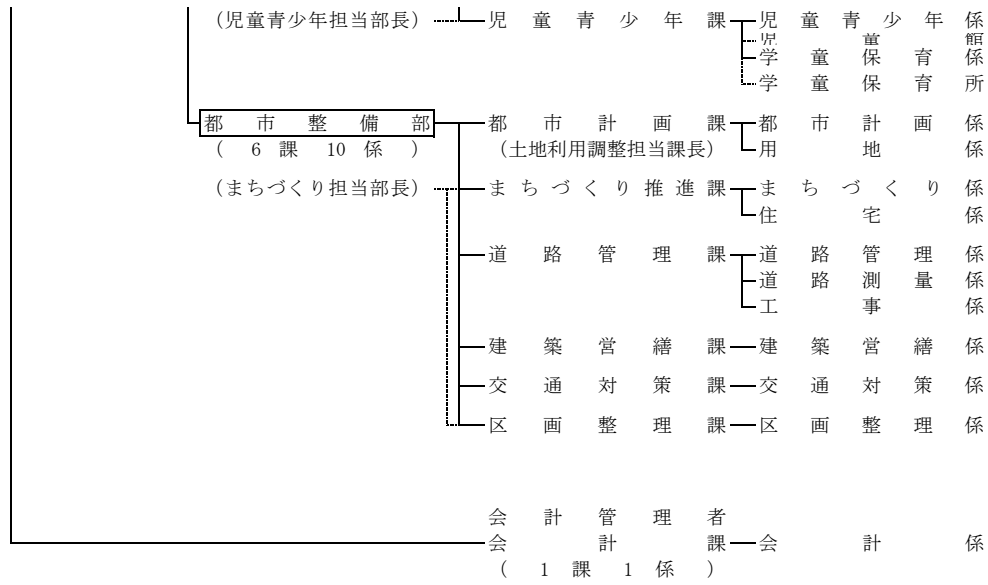
区分	平成19年	平成20年	平成21年	平成22年	平成23年	平成24年	平成25年	平成26年	平成27年	平成28年
職員数	773	754	743	725	704	701	682	672	671	691
人口	112,060	113,009	113,726	114,251	115,625	115,971	116,445	117,079	117,671	118,346
職員1人 当り人口	145.0	149.9	153.1	157.6	164.2	165.4	170.7	174.2	175.4	171.3

資料:総務部職員課

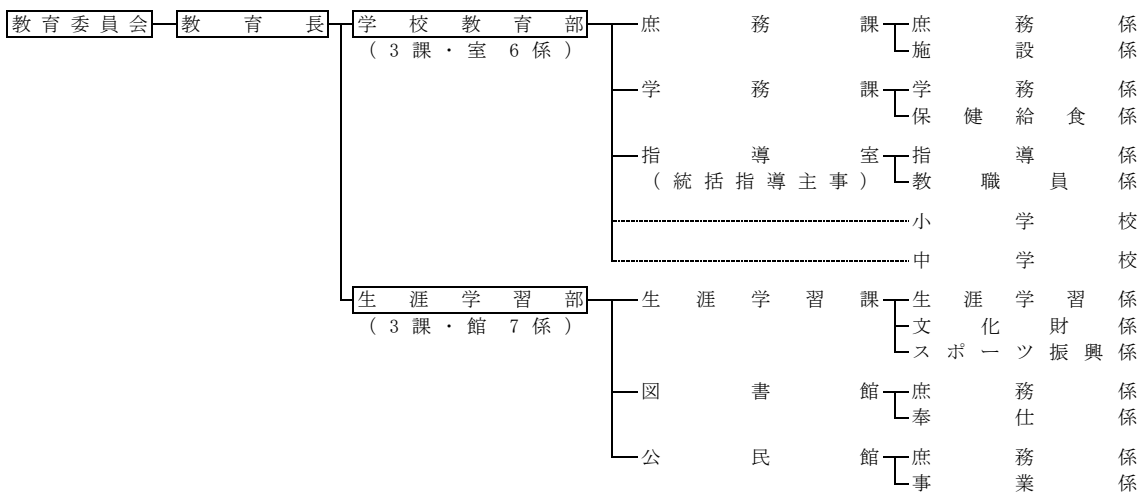
小金井市行政機構図 (平成28年4月1日現在)



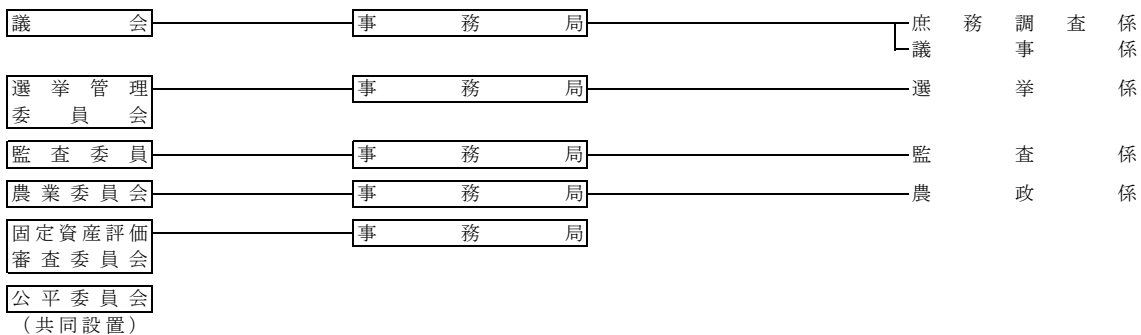
機構図(続)



市長部局 7部 32課 64係 (会計課含)



教育委員会 2部 6課 (室・館) 13係



(3) 財政

(3) - ア 年度別普通会計歳入決算額

(金額単位:千円)

区 分	平成 24年度	構 成 比 (%)	平成 25年度	構 成 比 (%)	平成 26年度	構 成 比 (%)	平成 27年度	構 成 比 (%)
総額	37,912,018	100.0	39,216,247	100.0	37,998,414	100.0	40,130,381	100.0
市税	19,885,409	52.5	19,997,967	51.0	20,798,942	54.7	20,834,485	51.9
地方譲与税	177,002	0.5	163,926	0.4	156,215	0.4	163,438	0.4
利子割交付金	138,446	0.4	178,045	0.4	180,984	0.5	155,943	0.4
配当割交付金	70,063	0.2	121,660	0.3	228,376	0.6	187,566	0.5
株式等譲渡所得割交付金	18,030	0.0	158,993	0.4	192,083	0.5	184,831	0.5
地方消費税交付金	1,097,649	2.9	1,088,295	2.8	1,417,144	3.7	2,582,737	6.4
特別地方消費税交付金	-	-	-	-	-	-	-	-
自動車取得税交付金	103,567	0.3	101,018	0.3	51,897	0.2	73,195	0.2
地方特例交付金	62,368	0.2	62,636	0.2	61,419	0.2	58,157	0.1
地方交付税	238,334	0.6	340,451	0.9	116,329	0.3	47,968	0.1
交通安全対策特別交付金	12,543	0.0	12,108	0.0	10,025	0.0	10,084	0.0
分担金及び負担金	786,572	2.1	188,957	0.5	195,542	0.5	231,158	0.6
使用料及び手数料	1,015,487	2.7	987,550	2.5	940,556	2.5	947,085	2.4
国庫支出金	4,862,178	12.8	4,936,194	12.6	5,277,875	13.9	5,908,289	14.7
都支出金	4,678,070	12.3	4,801,123	12.3	5,340,193	14.0	5,529,385	13.8
財産収入	9,457	0.0	69,982	0.2	15,830	0.0	24,663	0.1
寄附金	12,215	0.0	324,340	0.8	82,147	0.2	10,472	0.0
繰入金	1,517,332	4.0	1,268,578	3.2	1,069,038	2.8	932,052	2.3
繰越金	1,306,517	3.4	1,424,808	3.6	1,227,479	3.2	1,540,287	3.8
諸収入	293,779	0.8	523,016	1.3	328,440	0.9	308,986	0.8
市債	1,627,000	4.3	2,466,600	6.3	307,900	0.8	399,600	1.0
市民1世帯当り	671	-	689	-	659	-	688	-
市民1人当り	326	-	335	-	323	-	339	-

注) 平成24年度以降の市民1世帯当り及び市民1人当りは、住民基本台帳法の改正に伴い外国人登録人口を住民基本台帳人口に含む

資料:企画財政部財政課「地方財政状況調査」

(3) - イ 年度別普通会計歳出決算額(目的別)

(金額単位:千円)

区 分	平 成 24年度	構 成 比 (%)	平 成 25年度	構 成 比 (%)	平 成 26年度	構 成 比 (%)	平 成 27年度	構 成 比 (%)
総額	36,487,210	100.0	37,988,768	100.0	36,458,127	100.0	38,542,206	100.0
議会費	368,928	1.0	366,374	1.0	374,728	1.0	391,556	1.0
総務費	4,159,540	11.4	4,499,710	11.8	4,202,771	11.5	4,773,355	12.4
民生費	14,971,211	41.0	16,604,307	43.7	16,413,300	45.0	17,475,426	45.4
衛生費	4,511,142	12.4	3,898,768	10.3	4,016,604	11.0	4,170,103	10.8
労働費	515,037	1.4	386,964	1.0	416,404	1.2	310,239	0.8
農林水産業費	34,728	0.1	46,025	0.1	46,378	0.1	37,439	0.1
商工費	160,953	0.5	209,574	0.6	162,762	0.5	243,416	0.6
土木費	3,792,488	10.4	3,467,587	9.1	2,874,518	7.9	3,406,108	8.8
消防費	1,545,770	4.2	1,467,281	3.9	1,500,266	4.1	1,683,600	4.4
教育費	3,536,449	9.7	4,111,015	10.8	3,511,652	9.6	3,310,083	8.6
災害復旧費	-	-	-	-	-	-	-	-
公債費	2,890,964	7.9	2,931,163	7.7	2,938,744	8.1	2,740,881	7.1
諸支出金	-	-	-	-	-	-	-	-
市民1世帯当り	646	-	667	-	632	-	661	-
市民1人当り	313	-	325	-	310	-	326	-

注) 平成24年度以降の市民1世帯当り及び市民1人当りは、住民基本台帳法の改正に伴い
外国人登録人口を住民基本台帳人口に含む

資料:企画財政部財政課「地方財政状況調査」

(3) - ウ 年度別普通会計歳出決算額(性質別)

(金額単位:千円)

区 分	平 成 24年度	構 成 比 (%)	平 成 25年度	構 成 比 (%)	平 成 26年度	構 成 比 (%)	平 成 27年度	構 成 比 (%)
総額	36,487,210	100.0	37,988,768	100.0	36,458,127	100.0	38,542,206	100.0
人件費	6,796,768	18.6	6,294,919	16.6	6,070,773	16.6	5,908,791	15.3
物件費	6,155,068	16.9	6,255,020	16.5	6,503,808	17.8	6,490,622	16.9
維持補修費	188,490	0.5	182,814	0.5	192,191	0.5	182,291	0.5
扶助費	8,157,091	22.4	8,376,159	22.0	8,885,206	24.4	9,603,281	24.9
補助費等	4,150,537	11.4	4,123,153	10.9	4,179,143	11.5	4,790,654	12.4
投資的経費	3,800,559	10.4	4,160,720	10.9	2,103,175	5.8	2,827,445	7.3
繰出金	3,723,126	10.2	3,691,102	9.7	3,938,497	10.8	3,951,085	10.3
投資及び出資金・貸付金	490	0.0	500	0.0	475	0.0	496	0.0
公債費	2,890,964	7.9	2,931,163	7.7	2,938,744	8.1	2,740,881	7.1
積立金	624,117	1.7	1,973,218	5.2	1,646,115	4.5	2,046,660	5.3

資料:企画財政部財政課「地方財政状況調査」

(3) - エ 特別会計歳入決算額

(金額単位:千円)

区 分	平 成	平 成	平 成	平 成
	2 4 年 度	2 5 年 度	2 6 年 度	2 7 年 度
国民健康保険特別会計	9,853,903	10,085,551	10,659,152	12,576,219
下水道事業特別会計	1,360,332	1,353,376	1,422,853	1,490,084
受託水道事業特別会計	-	-	-	-
老人保健医療特別会計	-	-	-	-
介護保険特別会計	6,397,668	6,674,011	6,955,649	7,041,833
後期高齢者医療特別会計	2,230,754	2,210,590	2,396,804	2,368,981

資料:企画財政部財政課

(3) - オ 特別会計歳出決算額

(金額単位:千円)

区 分	平 成	平 成	平 成	平 成
	2 4 年 度	2 5 年 度	2 6 年 度	2 7 年 度
国民健康保険特別会計	9,875,677	10,217,059	10,494,616	12,078,591
下水道事業特別会計	1,347,722	1,331,910	1,366,521	1,468,168
受託水道事業特別会計	-	-	-	-
老人保健医療特別会計	-	-	-	-
介護保険特別会計	6,314,756	6,580,546	6,925,824	7,011,322
後期高齢者医療特別会計	2,224,207	2,200,341	2,380,961	2,352,996

資料:企画財政部財政課

(3) - カ 財政力指数等

区 分	平 成	平 成	平 成	平 成
	2 4 年 度	2 5 年 度	2 6 年 度	2 7 年 度
財 政 力 指 数	1.005	0.990	0.991	1.005
経 常 収 支 比 率 (%)	99.0	96.7	94.5	90.8
公 債 費 比 率 (%)	7.7	7.5	7.2	7.2
人 件 費 比 率 (%)	18.6	16.6	16.6	15.3
投 資 的 経 費 比 率 (%)	10.4	10.9	5.8	7.3

注) 平成13年度以降は、減税補てん債及び臨時財政対策債を歳入経常一般財源等に加えた経常収支比率

資料:企画財政部財政課「地方財政状況調査」

(4) 税務

(4) - ア 市税税目別収納済額(平成27年度) (金額単位:千円)

税 目		予 算	調 定	収 入	収 入 率 (%)		
					対予算	対調定	
現 年 課 税 分	市 民 税	個 人	10,092,134	10,330,646	10,252,420	101.6	99.2
		法 人	731,125	831,314	827,049	113.1	99.5
	固 定 資 産 税	7,058,725	7,175,284	7,157,418	101.4	99.8	
	軽 自 動 車 税	42,076	43,783	43,113	102.5	98.5	
	市 た ば こ 税	538,885	533,383	533,383	99.0	100.0	
	特 別 土 地 保 有 税	—	—	—	—	—	
	都 市 計 画 税	1,719,164	1,743,765	1,739,370	101.2	99.7	
	小 計	20,182,109	20,658,175	20,552,753	101.8	99.5	
滞 納 繰 越 分		173,062	583,861	281,731	162.8	48.3	
合 計		20,355,171	21,242,036	20,834,484	102.4	98.1	

資料:市民部納税課

(4) - イ 市税調定額(現年課税分) (金額単位:千円)

区 分		平 成 2 5 年 度	平 成 2 6 年 度	平 成 2 7 年 度	
総	額	19,961,776	20,601,670	20,658,175	
市 民 税	総 額	10,799,426	11,220,786	11,161,960	
	個 人 分	計	10,057,510	10,302,622	10,330,646
		特 別 徴 収	7,303,710	7,430,734	7,651,239
		普 通 徴 収	2,753,800	2,871,888	2,679,407
	法 人 分	計	741,916	918,164	831,314
		均 等 割	236,175	234,679	235,912
法 人 税 割		505,741	683,485	595,402	
固 資 産 定 税	総 額	6,867,866	7,068,092	7,175,284	
	固 定 資 産 税	6,698,813	6,902,668	7,014,040	
	市 町 村 交 付 税	169,053	165,424	161,244	
	軽 自 動 車 税	40,857	42,351	43,783	
	市 た ば こ 税	560,697	545,814	533,383	
	特 別 土 地 保 有 税	—	—	—	
	都 市 計 画 税	1,692,930	1,724,627	1,743,765	

資料:市民部市民税課

(4) - ウ 市税納税義務者数(調定件数)

区 分		平成 2 5 年 度	平成 2 6 年 度	平成 2 7 年 度	
市 民 税	個 人	総 数	60,434	61,393	61,977
		特 別 徴 収	38,236	39,243	40,914
		普 通 徴 収	22,198	22,150	21,063
	法 人	2,417	2,388	2,442	
固 定 資 産 税	土 地	総 数	22,415	22,682	22,921
		免 税 点 以 上	22,167	22,442	22,682
		免 税 点 以 下	248	240	239
	家 屋	総 数	29,732	30,374	30,517
		免 税 点 以 上	29,639	30,288	30,433
		免 税 点 以 下	93	86	84
	償 却 資 産	総 数	1,538	1,520	1,580
		免 税 点 以 上	766	764	799
		免 税 点 以 下	772	756	781

注1) 固定資産税については、各年1月1日現在

資料:市民部市民税課・資産税課

(5) 市有財産

(5) ア 用途別市有財産

(単位: m²)

区 分	土 地			建 物		
	平成25年度	平成26年度	平成27年度	平成25年度	平成26年度	平成27年度
総 数	335,464.90	335,601.31	337,775.04	169,459.63	169,434.33	169,618.42
行政財産	328,495.74	328,981.70	329,950.44	169,459.63	169,434.33	169,618.42
公用財産	25,184.03	25,379.06	25,379.06	7,161.27	7,161.27	7,161.27
庁 舎	15,729.33	15,925.38	15,925.38	3,688.14	3,688.14	3,688.14
その他の行政機関	9,454.70	9,453.68	9,453.68	3,473.13	3,473.13	3,473.13
消防施設	677.46	677.46	677.46	571.36	571.36	571.36
その他の施設(A)	8,777.24	8,776.22	8,776.22	2,901.77	2,901.77	2,901.77
公共用財産	303,311.71	303,602.64	304,571.38	162,298.36	162,273.06	162,457.15
学 校	163,519.87	163,519.87	163,519.87	106,327.24	106,344.91	106,344.91
小 学 校	100,462.48	100,462.48	100,462.48	63,491.72	63,491.72	63,491.72
中 学 校	63,057.39	63,057.39	63,057.39	42,835.52	42,853.19	42,853.19
市 営 住 宅	3,914.32	3,914.32	3,914.32	2,493.92	2,493.92	2,493.92
その他の施設(B)	135,877.52	136,168.45	137,137.19	53,477.20	53,434.23	53,618.32
普通財産	6,969.16	6,619.61	7,824.60	0.00	0.00	0.00

注) 「公用財産」のうち「その他の施設(A)」とは、文書倉庫、中間処理場等をいい、「公共用財産」の「その他の施設(B)」とは、福社会館、公園等をいう。

資料: 総務部管財課