



世帯と人口 29.10.1 現在  
世帯数 59,392 (32増) 男 59,309 (2増)  
人口 119,984 (81増) 女 60,675 (79増)  
※ 世帯数および人口は、住民基本台帳によるものであり、外国人住民の方を含みます。( ) 内は前月比



ホームページ <http://www.city.koganei.lg.jp/>  
モバイル(携帯電話)版 <http://www.city.koganei.lg.jp/m/index.html>

©Studio Ghibli  
市制施行50周年を記念し、本市の名誉市民である宮崎駿氏(スタジオジブリ)に描いていただいた市のイメージキャラクターです。

## あなたの投票区は

投票区域・投票所全図



**小金井市で投票できる方**  
▽平成11年10月23日までにご生まれ、平成29年7月9日以前から引き続き小金井市に住所があり、選挙人名簿に登録されている方  
▽平成29年7月10日以降に小金井市から転出した方で、小金井市の選挙人名簿に登録されている方  
▽平成29年7月9日までに転出し、新住所での選挙人名簿に登録されておらず、小金井市の選挙人名簿に登録されている方

**投票日は10月22日(日) 午前7時~午後8時**  
衆議院議員選挙の投票は2票制で、小選挙区選挙は候補者、比例代表選挙は政党を選びます。武蔵野市、府中市、小金井市が同一選挙区(東京都第18区)で定数は1です。比例代表選挙は、東京都が1つの選挙区で定数は17です。  
また、最高裁判所裁判官国民審査も同時に行われます。  
問選挙管理委員会事務局(☎042-387-6000)

# 衆議院議員選挙

## 最高裁判所裁判官国民審査

**代理・点字投票**  
身体が不自由で投票用紙に書くことが困難な方は、代理投票(係員が代筆)ができます。また、目の不自由な方は、点字による投票ができます。希望する方は、各投票所の

**投票の注意点**  
はじめに小選挙区選出の投票(ピンク色の投票用紙)を行います。  
次に比例代表選出(あさき色)と最高裁判所裁判官国民審査(うぐいす色)の投票用紙を同時に受け取り、それぞれ投票します。

**不在者投票**  
▽病院・老人ホームなどに入院等している方は、その施設が不在者投票指定施設であれば、その施設内で投票できます。お早めに施設の方に申し出てください。  
▽投票日に、仕事や出産などで市外に滞在する方は、滞在地の選挙管理委員会で不在者投票ができます。

**入場整理券**  
投票所には、入場整理券をお持ちください。  
入場整理券が届かない場合や紛失しても、選挙人名簿に登録されていれば投票できますので、投票所の係員にお申し出ください。

**選挙公報**  
候補者の政策などを掲載した選挙公報は、10月21日(土)までに各戸に配布します。

**不在者投票**  
小選挙区選出は候補者の氏名を一人、比例代表選出は政党名または略称を一つ記入してください。

**期日前投票**  
投票日に、仕事や旅行・レジャー・冠婚葬祭等の用務がある方等は、期日前投票所での投票ができます。

**総合体育館で即日開票**  
開票は即日開票で、午後9時から総合体育館で行います。市内の有権者であれば、どなたでも参観できます。なお、市ホームページに開票速報を掲載します。

**小選挙区で不在者投票を行う場合**  
10月11日(水)~21日(土)午前8時30分~午後8時  
市役所第二庁舎6階選挙管理委員会事務局

**東小金井駅開設記念会館・マロンホール**  
開設期間  
10月19日(木)・20日(金)  
午前9時~午後8時

**市役所第二庁舎6階**  
開設期間  
10月11日(水)~21日(土)  
午前8時30分~午後8時

**期日前投票のご案内**  
期日前投票所は2か所ありますが、投票できる日時が異なりますので、ご注意ください。

**東小金井駅開設記念会館・マロンホール**  
※駐車場は、身体の不自由な方のみ利用できます。(1台分)

**期日前投票のご案内**  
期日前投票所は2か所ありますが、投票できる日時が異なりますので、ご注意ください。



**期日前投票**  
投票日に、仕事や旅行・レジャー・冠婚葬祭等の用務がある方等は、期日前投票所での投票ができます。  
【宣誓書(兼請求書)】  
入場整理券の裏面に期日前投票用の「宣誓書(兼請求書)」を印刷していますので、あらかじめ記入してお持ちください。  
期日前投票所は2か所ありますが、投票できる日時が異なりますので、ご注意ください。

information

お知らせ

小口事業資金融資あっせん  
条例の一部改正(案)パブリックコメントの実施

市では、融資あっせん制度の利用促進を目的として、同条例の一部改正(案)を作成しました。

この案に対し、市民の皆さんからの意見を募集します。市内在住・在勤・在学の方、市内に事務所や事業所を有する法人またはその他の団体

ごみ減量大作戦!!<sup>200</sup>

日ごろから、ごみの減量と資源化の推進にご協力いただきましてありがとうございます。

落ち葉や剪定枝の排出が増える時期です。市では、家庭で剪定した枝木・雑草類・落ち葉を、隔週で回収しています。回収日程はごみ・リサイクルカレンダーをご確認ください。回収した枝木等はチップ化し、堆肥等に資源化するほか、バイオマス発電燃料としても使用されています。

燃やすごみの減量・資源化の推進のため、剪定枝の回収にご協力をお願いします。

■出し方▷枝木は長さ1m以内で、1本の太さ15cm以内の枝をひもでくくり、直径30cm以内の束にする(針金ではくくらないでください)▷落ち葉、雑草、生け垣などを剪定した葉っぱは、透明または半透明の45ℓ以内の袋に入れる(できるだけ一つの袋にまとめて出してください)▷排出量が増える時期は収集が遅れることがあります

【8月分のごみ排出量報告】

8月分のごみ燃やすごみ1人1日当たり排出量は、265.9gとなり、目標値(275.4g)を9.5g下回りました。

■ごみ対策課減量推進係(☎042-387-9835)

ごみ1人1日当たりの排出量(単位:g)

Table with 4 columns: 燃やすごみ(市内全域), 8月, 目標値, 差引. Includes a small chart showing a decrease from 275.4g to 265.9g. Reference table for 29th and 28th fiscal years.

この録音機は、電話機の呼び出し音が鳴る前に、発信者に対して警告メッセージを流すことにより、詐欺等を行うとすると者に通話を断念させ、被害を未然に防ぐ効果が期待できます。なお、申し込みに際しては、必ず事前に電話等で在庫を確認のうえ、お越しくさ

◆◆各種審議会等の開催日程◆◆

Table with 5 columns: 名称, とき, ところ, 内容, 問合先. Lists various committees and their meeting dates and locations.

■公開・募集期間 10月27日(金)～11月27日(月)(必着)
■公開場所 経済課(市役所第二庁舎4階)、市役所第二庁舎1階受付、情報公開コーナー(同6階)、主な市内公共施設、市ホームページ
■検討結果の公表等 平成30年1月(予定) ※検討結果と意見の内容を公表します。意見への個別の回答はいたしません

男女平等推進審議会 委員募集
男女共同参画施策を総合的かつ計画的に推進するため検討・審議します。
定員5人(選考) ※男女の比率を考慮します
対市内在住・在勤で、平成30年1月23日現在18歳以上の方
■任期 平成30年1月23日～平成32年1月22日(年4回程度開催)
■報酬 1万円(1回)
他▽市が設置する附属機関等の委員は、原則2つまで▽小論文は返却します▽選考基準・方法、開催回数等詳細はお問い合わせください
■11月6日(消印有効)まで

に、郵送、ファクスまたは直接、小論文(800字以内・課題「小金井市の男女平等、男女共同参画やワーク・ライフ・バランスを進めるために必要なこと」・住所・氏名・年齢・性別・電話番号を明記し、企画政策課男女共同参画室(〒184-8504住所不要・市役所本庁舎2階☎042-387-9885 FAX 042-387-1224)へ
振り込め詐欺対策 「自動通話録音機」を無料で貸与
後を絶たない振り込め詐欺等の被害を防ぐため「自動通話録音機」を希望者に無料で貸与します。

きほ不可
■10月16日から、直接、地域安全課地域安全係(市役所本庁舎1階☎042-387-9880)へ
公開・議員研修会
質問力を高める
議会力に活かす
議員の質問力向上をめざして、研修会を開催します。この研修は市民の方にも公開しますので、ぜひ、お越しください。
■10月23日(月)午後2時～4時

所市役所本庁舎3階第一会議室
■講師 山希美枝さん(龍谷大学教授)
定員40人(当日先着順)
問 議会事務局庶務調査係(☎042-387-9947)
東日本大震災被災等により小金井市に避難している方はご連絡を
市では、東日本大震災等の被災者等で、小金井市に避難している方の情報を集約し、都を通じて避難前に居住していた市町村へ情報提供している

ます。
避難前に居住していた市町村では、これらの情報を元に、現在のお住まいへ各種のお知らせを送付しています。
住民登録の有無にかかわらず、また市へ情報提供をしていない場合は、地域安全課へご連絡ください。
また、すでに情報提供している場合も、市内での転居や市外への転出など、異動がありましたらご連絡ください。
■地域安全課防災消防係(☎042-387-9807)

公民館本館・  
貫井南分館

### 衆議院議員 選挙に伴う 臨時休館

■臨時休館 日本館 10月21日  
(土)・22日(日)、貫井南分  
館 22日(日)

■公民館本館 (☎042-383-1184)、公民館貫井南分館  
(☎042-383-1168)

### 都市計画案の縦覧および 意見書の受け付け

住民および利害関係のある方は、縦覧期間中に意見書を受け付けます。

■対象都市計画案生産緑地区

■縦覧・意見書受付期間 10月30日(月)～11月13日(月)

■意見書受付住所・氏名・意見を明記し、郵送(必着)、ファクス、Eメールまたは直接、都市計画課へ

■縦覧場所・図都市計画課都市計画係(〒184-8504住所不要・市役所第二庁舎5階)  
☎042-387-9859 FAX042-386-1261 〓060199@kcg

重永 邦敏 氏

■住所 本町5丁目

■総務大臣表彰

■受賞月日 8月24日

■功績 多年にわたり、地方公共団体の監査委員として職務

## 表彰

aneishi.jp)

小金井都市計画道路  
3・4・11号線に関する  
意見交換会 参加者募集

■11月17日(金)午後7時～  
8時30分

■所 市民会館・萌え木ホール  
■①東町4・5丁目、中町2丁目在住の18歳以上の方②①を除く市内在住の18歳以上の方

■定 ①②各20人(多数抽選)

■応募用紙配布場所 都北多摩南部建設事務所、同事務所ホームページ、市役所第二庁舎1階受付、主な市内公共施設

■申込方法 10月27日(消印有効)までに、郵送、ファクスまたは同事務所ホームページ申込フォームで、同事務所工事第一課へ

■同事務所工事第一課(〒188-0006府中市緑町1-27)  
☎042-330-1803 FAX042-369-3800 〓http://www.kensetsu.metro.tokyo.jp/jimusho/kitanan/index.html)、都建設局道路建設部計画課(☎03-5320-5323)、市都市計画課都市計画係(市役所第二庁舎5階)  
☎042-387-9859)

に精励し、その多大な功績が顕著なるものと認められました。

【都知事表彰(地域活動功労)】

■受賞月日 10月2日

■功績 監査委員として、地方自治の発展に尽力し、特に優れた業績を上げ、東京都功労者として表彰されました。

### 新庁舎および

### (仮称)新福祉会館建設について

【新庁舎について】

新庁舎建設については、平成25年3月に市民参加で策定した基本計画に基づき、現在、庁内検討体制として4つの検討部会(総合窓口検討部会・周辺整備検討部会・文書管理機能検討部会・庁舎建設予定地内施設機能検討部会)ならびに若手職員による研究会を設置して、計画を進めています。

【市民ワークショップの開催】

新庁舎および(仮称)新福祉会館は、市民の皆さんにとって「親しみやすく便利な施設」となることをめざし、市民ワークショップも実施しています。庁舎建設予定地は市の中央に位置し、1万平方メートルを超える貴重な土地であり、施設を整備するに当たっては、公共施設マネジメントの視点を持って、市民の皆さんと検討を進めてまいります。

【今後について】  
庁舎建設予定地内の暫定の清掃関連施設については、現在、移設するための協議を、移設先候補地周辺の皆様と慎重かつ丁寧に進めながら、ご理解いただけるよう努めています。

【(仮称)新福祉会館について】  
新福祉会館は、平成33年度中の竣工をめざしてまいりますので、ご理解・ご協力をお願いいたします。

【(仮称)新福祉会館について】  
新福祉会館は、平成33年度中の竣工をめざしてまいりますので、ご理解・ご協力をお願いいたします。

### 第34回

### 駅前放置自転車

### クリーンキャンペーン

10月22日(日)～31日(火)

放置自転車をなくすために、各種団体のご協力をいただき、駅前放置自転車クリーンキャンペーンを、10月22日(日)～31日(火)に駅前を実施します。より良い環境をつくりあげるために次のことを心掛けましょう。

▽駅付近にお住まいの方は、健康のために歩きましょう

▽駅までバス利用できる方は、バスを利用しましょう

【放置禁止区域とは】  
自転車等を放置することを禁止している区域で、駅周辺におおむね500メートル以内です。

駅周辺では、連日、放置自転車等の撤去をしています。放置自転車をなくすため、日ごろから、警察や地元住民の方のご協力をいただいています。

【撤去した自転車等の引き渡し】  
撤去した自転車等は、次のとおり引き渡します。

引き取りがない場合は、おおむね2か月を経過した後、処分します。

【引渡日時】月曜・水曜・金曜日の午後1時～5時、火曜・木曜・土曜・日曜日の午前9時～午後5時(12月29日～1月3日を除く)

【引渡場所】貫井北町第2自転車保管所(貫井北町3-23-13)

■撤去手数料 自転車 2千500円、原動機付自転車 3千円

■持参するもの 本人もしくは代理人であることが確認できるもの(免許証・保険証等)、撤去手数料※所有者以外の方が引き取る場合は、委任状が必要です

【交通ルールを守りましょう】

自転車等の乱暴な運転で歩行中に危険な目に遭った、マナーが悪く不快な思いをした等の苦情が市に多く寄せられています。また最近ではスマートフォン等を使用しながら自転車を運転している方を見かけます。自転車を利用するときは、次の自転車安全利用五則を守り、歩行者に迷惑をかけないようにしましょう。

【自転車安全利用五則】

▽自転車は車道が原則、歩道は例外

▽車道は左側を通行

▽歩道は歩行者優先で、車道寄りを徐行

▽安全ルールを守る(飲酒運転・二人乗り・並進の禁止、夜間はライトを点灯、交差点での信号遵守と一時停止・安全確認)

▽子どもはヘルメットを着用

【自転車駐車場の利用を】  
利用方法は、各自自転車駐車場または指定管理者のシルバー人材センター(☎042-383-

1614)にお問い合わせください

一時利用可能な自転車駐車場

自転車駐車場名	利用可能時間
武蔵小金井地区	武蔵小金井北第1 午前6時30分～午後8時(年末年始を除く)
	武蔵小金井南第7 午前8時30分～午後10時30分
東小金井地区	東小金井北第1・8 全日
	東小金井駅西側高架下B
新小金井地区	新小金井西第1 午前6時30分～午後8時(年末年始を除く)

〓 交通対策課 交通対策係 (☎042-387-9850)



## 青少年育成 環境改善 活動に ご理解を

毎年11月は「子ども・若者の育成支援強調月間」です。市の青少年の健全な環境を守る協力員および関係機関が、青少年の健全な育成を阻害するおそれがある立て看板、はり紙等を撤去、除却します。

時10月24日(火)午前10時～11時30分(雨天中止)

■実施区域 JR武蔵小金井駅・JR東小金井駅、西武多摩川線新小金井駅周辺、市内主要幹線道路

●児童青少年課児童青少年係 (☎042-387-9847)、道路管理課道路管理係 (☎042-387-9849)

### 高齢者住宅入居者募集

#### ■募集戸数2戸

■住宅名①グリーンタウン小金井(緑町4-12-16)②DK K(51・28平方メートル。5階。2人世帯向け)③コンフォール貫井(貫井南町5-21-12)④DK(30・6平方メートル。2階。単身者向け)

■家賃①2万7千800円～5万4千600円(別途共益費6千400円)②1万6千円～3万1千500円

#### ■入居予定日11月下旬

■申込資格次のすべての要件に該当する方

①65歳以上のひとり暮らしまたは65歳以上の方を含む60歳以上の方で、市内に引き続き

3年以上居住している方(所得制限があります。①は単身不可)

②自立している方で次のいずれかの理由により、代替えの住宅を確保することが困難な方▽1年以内に立ち退くように求められている▽住宅の老朽化や、浴室がないなどにより、安全や衛生上の問題がある▽身体に障がいのある方(身体障害者手帳1～4級)

で、現住居での生活が困難である▽家賃が収入月額(年間所得から控除を差し引いた額割る12)の4割を超え、支払いに困難している▽原則として、親族の保証人がいること

③暴力団員による不当な行為の防止等に関する法律に規定する暴力団員でないこと

他▽すでに高齢者住宅入居申込書を提出している方には、別途通知しますので、再度申し込みはできません▽今回の住宅以外についても常時受け付けています▽持ち家の方は、申し込みできません

■10月23日までに、指定の申込用紙(まちづくり推進課で配布)に必要事項を明記し、直接、まちづくり推進課住宅係(市役所第二庁舎5階☎042-387-9861)へ

### 史跡玉川上水および名勝小金井(サクラ)整備・活用のための作業説明会

時10月24日(火)午後6時～7時30分

所公民館緑分館

申当日直接会場へ

■当生涯学習課文化財係(☎042-387-9879)

### 高齢者がスマートフォンを利用する注意

スマートフォン普及率が高まり、高齢者によるスマートフォン利用についての相談も増えています。

事例1 従来型の携帯電話を利用してきたが、スマートフォンでのメールの送受信ができず、こちらから送ったメールが相手に届かない。

事例2 数年前から格安スマートフォンを利用している。画面に傷がついたので、新しい機種に変更したが、使い勝手が悪く、電話に出ることもままならない。

事例3 スマートフォンが従来型の携帯電話と明らかに違うのは、従来型の携帯電話が通信もできる電話機であるのに対して、スマートフォンは電話もできるパソコンであるというところです。

具体的には、▽通信量が多く、それに伴い料金も高い▽携帯電話会社から与えられたメールアドレス以外のフリーメールも使える▽さまざまな機能を持ったアプリを自分で付け加えることができる等が挙げられます。

料金については、最近では格安スマートフォンの業者も多様となり、低料金でスマートフォンを持てるようになりました。

しかし、格安スマートフォンでは、これまで利用していた携帯電話会社から与えられたメールアドレスが利用できなくなり、いわゆるフリーメールを利用することがほとんどです。そのため、相手の携帯電話の設定によっては、このメールを迷惑メールと判断し、受信拒否されることがあります。事例1では、この説明が不十分だった恐れがあります。

事例2では、基本的な機能は同じでしたが別のメーカーが製造したスマートフォンで、画面構成が大きく異なっていました。店頭で実際に手に取って試せる機種は用意されていませんでした。

いずれも、相談室から業者へ問題を指摘し交渉しましたが、解約には応じられませんでした。

スマートフォンを契約の際は、使いこなせるかどうか慎重にご検討ください。話し合いが難航したり、判断に困ったときは、一人で悩まずに消費生活相談室にご相談ください。



相談名	とき	ところ・問合先	相談名	とき	ところ・問合先
市民相談	月曜～金曜日 (市役所執務時間内)	広報秘書課広聴係(市役所第二庁舎1階☎042-387-9818)	高齢者介護相談	月曜～土曜日 午前9時～午後5時30分	▷小金井きた地域包括支援センター(桜町1-9-5 ☎042-388-2440)
外国人相談(English)	随時 (Irregular)	▷ところ=市民相談室 ▷予約が必要です	高齢者向け住宅改修相談	火曜日=小金井ひがし地域包括支援センター 第2木曜日=小金井みなみ地域包括支援センター 第4木曜日=小金井きた地域包括支援センター いずれも午後1時30分～4時30分 ※電話で各地域包括支援センターへ予約してください	▷小金井みなみ地域包括支援センター(前原町5-3-24 ☎042-388-8400) ▷小金井ひがし地域包括支援センター(中町2-15-25 ☎042-386-6514) ▷小金井にし地域包括支援センター(貫井北町2-5-5 ☎042-386-7373)
法律相談	11月2・7・9・14・16・21・28・30日	午前9時～正午	木造住宅耐震相談	第2木曜日 午後1時30分～4時30分	まちづくり推進課住宅係(市役所第二庁舎5階☎042-387-9861)へ1週間前までに予約してください
税務相談	11月8・22日	いずれも午後1時30分から	シルバー人材センター入会相談	第1・第2木曜日(祝日を除く) 午前10時～正午 (午前10時までに来所の方)	シルバー人材センター(貫井北町1-8-21 ☎042-383-6141)
人身の上相談	11月20日		福祉サービス苦情・相談	水曜日 午後1時～5時	福祉オンブズマン事務局(市役所第二庁舎8階802会議室 ☎FAX=042-383-1225)へ予約してください
建築・登記・表示登記相談	11月1日		創業相談	月曜～金曜日 午前10時～午後6時	▷ところ=東小金井事業創造センター(梶野町1-2-36) ▷同センターホームページ( <a href="http://ko-to.info/">http://ko-to.info/</a> ) 申込フォームまたは電話(☎0422-31-2040)で予約してください
行政相談	11月16日		生活困窮者自立相談	月曜～金曜日 午前8時30分～午後5時	自立相談サポートセンター(本町5-36-17 ☎042-386-0295)
相続等暮らしの書類作成相談	11月15日		ひきこもり相談	第4火曜日 午前10時30分～午後1時	▷ボランティア・市民活動センター(本町5-36-17 ☎042-387-0011) ▷予約制(1日2組まで)
交通事故相談	11月14日				
女性総合相談(夫婦・家族・人間関係)	11月9・10・17・24日 午後1時30分～4時30分 ※保育あり(1歳以上の未就学児。要事前申込)	▷ところ=市民相談室 ▷企画政策課男女共同参画室(☎042-387-9853)へ予約してください			
母子(ひとり親)・女性相談	月曜～金曜日 (市役所執務時間内)	子育て支援課(市役所第二庁舎3階☎042-387-9836)			
教育相談	月曜～土曜日 午前9時～午後4時30分	教育相談所(本町6-5-3シャトー小金井別館3階☎042-384-2508)			
消費生活相談	月曜～金曜日 午前9時30分～午後4時 (正午～午後1時を除く)	経済課(市役所第二庁舎4階☎042-384-4999)			
労働相談	月曜～金曜日 午前9時～午後5時	労働相談情報センター国分寺事務所(国分寺市南町3-22-10 ☎042-321-6110)			

11月の相談日  
お気軽にご相談ください

# 11月のじどうかん

【休館日＝日曜日、3日(祝)、23日(祝)、30日(木)】



詳細は、公立小・中学校に配布している「毎月  
のたより」や市ホームページをご覧ください。  
☐＝未就学児対象(保護者同伴)    ☒＝小学生対象  
☓＝中学生対象                      ☑＝高校生世代対象

共通	
じどうかんフェスティバル2017	時26日(日)午前11時～午後4時 所第三小学校体育館 内子どもたちによる各児童館の展示、遊びのブース、舞台でのダンスや演奏の発表等 持靴を入れる袋、小銭(300円程度)
移動児童館・わんぱく号焼き芋と綱引き	時18日(土)午後1時～3時、雨天中止 所都立武蔵野公園くじら山 持アルミホイルに包んださつまいも、タオル、飲み物 他動きやすい服装で。高校生世代以上のボランティア募集中、貫井南児童館まで
今月のおもちゃ病院	時東児童館＝1日(水)。緑児童館＝13日(月)。貫井南児童館＝15日(水)。いずれも午前10時～午後1時 ¥1件100円
本町児童館 (☎042-383-1176)	
乳幼児のつどい 困	時内 毎週月曜日は0～2歳児交流会。毎週水曜日は1歳児交流会、1日＝水道キャラバン講座、22日＝誕生日会、29日＝歯科衛生士の歯磨き講座。毎週木曜日は0歳児交流会、9日＝ベビータッチセラピー。いずれも午前10時～午後2時。交流会は正午まで、午後はフリースペース
パパとあそぼう 困	時内 18日(土)午前10時～正午。リズム遊び。午前10時から0歳児、11時から1～2歳児
東児童館 (☎042-383-1177)	
常設子育てひろば 困	時内 毎週月曜～土曜日午前10時～午後4時。2日(木)＝おはなし会、6日(月)＝誕生日会と会食と食育相談会 ¥40円(会食参加費)、13日(月)＝工作、16日(木)＝くりのみ保育園ミニ講座、18日(土)＝おとうさんもいっしょ、20日(月)＝えほんの日、21日(火)＝手遊び、24日(金)＝ぱおぱお茶房 ¥30円、27日(月)＝リズム遊び
焼き芋まつり 困 ☒	時 15日(水)午後3時から、雨天中止 持ぬれ新聞、アルミホイルに包んださつまいも1本
わくわくキッズ 困 ☒	時 13日(月)午後3時30分から 内ぬのでまきまきクリスマスリース作り 定10人(多数抽選) ¥100円 申10月20日～26日に申し込み(電話可)
専門相談事業	時内 11日(土)＝子育て相談、14日(火)＝思春期相談、いずれも午前10時～午後1時 申いずれも随時受付(電話可)
中高生世代あつまれ!!「ぶれいすHIGAJI」 困 ☑	時内 毎週水曜日午後6時～8時はフリースペース。1日＝メロンパン作り ¥100円、22日＝革のプレスレット作り ¥100円
貫井南児童館 (☎042-383-9777)	
乳幼児のつどい 困	時内 毎週月曜・金曜日(17日を除く)は0～2歳児交流会、20日＝誕生日会と昼食会、27日＝フェルトの名札講習会 定5人(申込順) 申10月16日から申し込み(電話可)。毎週水曜日は0歳児交流会。いずれも午前10時～午後1時30分
クレヨンcafé 困	時 13日(月)午後3時から 内サントのキラキラスノードームを作ろう 対幼稚園世代 定10人(申込順) ¥150円 申10月16日から申し込み(電話可)
中・高校生世代のスペース@ヌクイ 困 ☑	時内 毎週金曜日午後4時～8時はフリースペース。10日＝アニメファン集結!、17日＝油麩井を作ろう 定15人(申込順) ¥100円 申10月16日から申し込み(電話可)
バンドスタジオ貸出 困 ☑	対グループ、個人いずれも可 申要事前申込(電話可)
緑児童館 (☎042-383-6910)	
乳幼児のつどい 困	時内 毎週月曜～金曜日午前10時～午後3時は乳幼児と保護者のフリースペース。毎週水曜日は1歳児以上あそぼうよ、8日＝身体測定と手形足形取り、15日＝幼児食講習会 対2歳児以上の保護者 定15人(申込順) ¥300円 申10月18日から申し込み(電話可)、22日＝焼き芋のつどい 持アルミホイルに包んださつまいも親子分、29日＝誕生日会。毎週木曜日は0歳児ひよこ、9日＝身体測定と手形足形取り。いずれも講習会イベントは正午まで
パパもおいでよ 困	時 25日(土)午前10時～正午
おはなしのとびら 困 ☒	時 9日(木)午後3時30分から 内お話し会
みどりつととぞら団の焼きいも大会! 困 ☒	時 11日(土)午後3時から 対幼稚園世代～小学生 定30人(申込順) 持アルミホイルに包んださつまいも1本 申10月17日から申し込み(電話可)
ロビンソンクラブ 困 ☒	時 27日(月)午後3時30分から 内なつかしの駄菓子屋のお菓子作り 対3歳～小学校3年生 定20人(申込順) ¥100円 申10月17日から申し込み(電話可)

## おはなし会

予防接種等保健衛生事業は健康ガイドへ

# 子ども子育て

時10月28日、11月25日、12月16日、平成30年1月27日、2月24日、3月24日いずれも土曜日午前10時30分から(30分程度) 所公民館緑分館 内絵本や紙芝居の読み聞かせ、手あ

そび、パネルシアターなど 対3歳～小学校3年生程度(保護者同伴可) 申当日直接会場へ 関図書館緑分室(☎042-387-17302)

### 子ども家庭支援センター エンジェル教室

リズム遊び、離乳食の話、同じ地域の方との交流等を通じて育児を学びます。 時11月9日(木)、30日(木) 午前10時～11時30分 所保健センター 対4～5か月児と保護者 申11月8日までに、電話ま

### 養育家庭(ほっとファミリー) 体験発表会

親と一緒に暮らすことのできない子どもを一定期間、家庭に迎えて家族と一緒に暮らし養育家庭制度があります。この制度を知っていただくため、養育家庭体験発表、個別相談等を行います。 時10月21日(土) 午前10時～正午 所商工会館 申当日直接会場へ 関子ども家庭支援センター(☎042-321-3141) 月曜・日曜・祝日を除く

### 就学援助制度 小中学校教育費の一部を援助

公立小・中学校に通学し、経済的な事情で就学が困難な家庭のお子さんの教育費の一部を援助します。 申請は、随時受け付けています。詳しくは、お問い合わせください。 関学務課学務係(☎042-387-9874)

## 教育委員会

### 第9回定例会

(8月24日開催)

#### 【議題】

▽平成29年度小金井市教育委員会の権限に属する事務の管理及び執行の状況の点検及び評価について  
▽平成30年度小金井市立小・中学校特別支援学級使用教科

#### 【報告事項】

▽平成29年度就学援助制度にかかると認定状況について▽小学校第6学年の林間学校について▽図書館本館の長期休館について▽公民館中長期計画の策定について(答申) 会議録(平成29年第8回)

用図書採択について  
▽小金井市社会教育委員の委嘱について  
▽小金井市公民館運営審議会委員の委嘱について  
▽職員の仕事異動に関する代理処理について

#### ◎次回教育委員会の日程

時10月31日(火) 午後1時30分から 所市役所第二庁舎8階 80会議室 他傍聴を希望する方は、会議室で傍聴券をお受け取りください。 申請は、いつでも受け付けています 関庶務課(市役所第二庁舎7階) ☎042-387-9872

## みんなであそぼうほいくえん

### ■催し

※は要事前申込

施設名	内容
市立くりのみ (☎042-383-1180)	アップル劇場＝時11/8(水) 10:20から 対1歳以上の未就学児と保護者
市立わかたけ (☎042-383-1181)	わかたけで遊ぼう会※＝時11/21(火) 10:00～11:15 対5か月～1歳2か月程度の子どもと保護者 定15組(申込順。11/1から)
市立小金井 (☎042-381-2237)	親子で遊ぼう会※＝時11/21(火) 9:30から 対1～2歳児と保護者 定10組(申込順。11/6から) こぶた劇場小金井おやじ-Z theミュージカル＝時11/28(火) 10:00から 対2歳以上の子どもと保護者
市立さくら (☎042-383-1182)	おへやであそぼう※＝時11/15(水) 9:30～10:30 対0～2歳児と保護者 定8組(申込順。10/16から)
市立けやき (☎0422-60-0770)	なのはなひろば「晴れの日に屋上園庭で遊ぼう」＝時11/9(木) 10:00～11:30 対1～2歳児と保護者 しゃぼん玉劇場＝時11/16(木) 10:15から、10:45から 対1～2歳児と保護者
光明第二 (☎042-381-8706)	親子読み聞かせ※＝時11/8(水) 10:00から 対妊婦の方、0～2歳児と保護者
愛の園 (☎042-325-1045)	簡単消しゴムはんこ※＝時11/21(火) 13:30～15:00 対0～1歳児と保護者 定5組(申込順。11/1から)
ひなぎく (☎0422-55-4417)	親業講座※＝時11/18(土) 10:00～11:30 他保育あり(15人。申込順。10/16から)
しんあい (☎042-381-2263)	畑で遊びましょう※＝時11/2(木) 9:30～11:00 申10/26から
貫井 (☎042-381-3575)	親子でわらべうた※＝時11/17(金) 10:00～11:00 対0～1歳児と保護者 定5組(申込順。10/16から) 親子でリズムあそび※＝時11/15(水) 10:00～11:00 対1歳以上の未就学児と保護者 定10組(申込順。10/16から) つどいの広場※＝時11/8(水)、29(水) 10:00～11:00 対1～2歳児と保護者 定7組(申込順。10/16から)
こむぎ (☎042-381-1589)	おやつを食べよう※＝時11/14(火) 15:00～16:00 対1～5歳児と保護者 定各学年2組(申込順。10/16から) ひよこ学習※＝時11/15(水) 10:00～11:00 対出産前後の母と父
アスクむさし小金井 (☎042-386-8505)	キッズヨガ※＝時11/25(土) 9:50～10:50 対3歳以上の未就学児と保護者 定8組(申込順。10/16から)
小金井けやきの森認定こども園 (☎042-401-1638)	親子で楽しむ落語※＝時11/9(木) 10:30から 対平成30年4月1日現在3歳以上の子どもと保護者 定10組(申込順。10/20から)

たこ原画コンクール

「凧の絵」が決定

市ならびに市青少年健全育成6地区連合会では、大空に舞う「凧の絵」を募集しました。

審査委員会での選考の結果、応募作品43点の中から田中理奈さん(第三小学校1年生)の作品が選ばれました。

来年1月に行われる新春たこあげ大会で配布する「凧の絵」として採用します。

児童青少年課児童青少年係(☎042-387-9847)



子どもの笑顔をみんなで守る虐待かな?と思ったら(通告・相談)

連絡は匿名で行うことも可能です。連絡者や連絡内容に関する秘密は守られます。

▽子ども家庭支援センター(相談窓口) ☎042-321-3146

▽児童相談所全国共通ダイヤル(緊急時) ☎1899

※お近くの児童相談所につながります

☎0570-064-000へ

福祉のひろば

障害者就労支援センター 開所10周年記念講演会

働くために必要な「ジョー」- 企業の求める職業準備性について

企業の視点からみた障がい者雇用についてお話しします。

市内在住の方定70人(申込順) 申10月16日～31日に、電話、ファクス、Eメールまたは直接、住所・氏名・電話番号を同センター(市役所第二庁舎1階☎042-387-9866

ご利用ください 福祉サービス苦情調整委員会制度 (福祉オンブズマン)

福祉オンブズマン制度は、福祉サービス全般に「納得できない」「苦情が言いにくい」ときに、問題の迅速な解決のために利用していただく市独自の制度です。

市長から権限を与えられた福祉オンブズマンが、公正中立の立場で調査し、苦情調整等を行います。福祉オンブズマンは職務上の秘密を守る責務がありますので、安心してご相談ください。

相談できる苦情内容

▽福祉サービス(介護保険、高齢者福祉、障がい者福祉、児童福祉、生活保護等)の内容容について

▽窓口の対応に納得できないとき

▽福祉サービス事業者などの対応に不満があるとき

※苦情の内容がその事実のあった日から1年を経過したものや裁判中のもの等は申し立てできません

また、同センター登録の障がいのある方の勤続表彰式も行います。

時11月19日(日)午後1時～4時

市役所本庁舎3階第一会議室 藤田山千穂さん(障害者雇用企業支援協会専務理事)

市内在住の方定70人(申込順) 申10月16日～31日に、電話、ファクス、Eメールまたは直接、住所・氏名・電話番号を同センター(市役所第二庁舎1階☎042-387-9866

「苦情申し立てができる方」

▽福祉サービスを受けている方や受けようとしている方

▽本人の家族

▽同居の人等

「苦情申し立ての方法」

事務局に事前に苦情相談の予約をし、水曜日の午後1時～5時に福祉オンブズマン事務局(市役所第二庁舎8階)で福祉オンブズマンが直接面談して、苦情等をお聴きします。

なお、苦情相談等の予約は水曜日以外でも電話等で事務局職員が受け付け、日程を調整します。

「福祉オンブズマンは次の方です」

▽坂井愛さん(弁護士)

▽藤田太郎さん(弁護士)

▽福祉オンブズマン事務局(〒184-8504住所不要・市役所第二庁舎8階☎FAX☎042-387-1225)

FAX 042-387-7765 ☎e.w.c oco10@bz03.plata.or.jp) <

手話通訳者・要約筆記者を派遣

聴覚障がいのある方が、各種手続、受診、行事への参加などで外出する際、手話通訳者の派遣を行っています。

また、東京手話通訳等派遣センターの手話通訳者・要約筆記者の派遣依頼も自立生活支援課で受け付けています。

市内在住で、身体障害者手帳をお持ちの聴覚障がいのある方 ¥無料(ただし交通費実費負担の場合あり) 申直接(2回目以降はファクスも可)、自立生活支援課相談支援係(市役所第二庁舎2階☎042-387-9841 FAX 042-384-2524)へ



高齢者いきいき活動講座

「健康麻将(マージャン)入門」

初心者対象の健康マージャン(賭けない・飲まない・吸わない)で新しいお友だちと楽しく交流しましょう。

時11月6日～12月25日の毎週月曜日午前10時～正午(全8回) 所健康麻将全国会小金井支部(本町5-16-14-201) 講品田純さん(NPO法人健康麻将全国会会員) 定38人(多数抽選) ¥2千円(教材費) 申10月23日(必着) まで

に、往復はがきに住所・氏名(ふりがな)・電話番号・年齢・性別を明記し、社会福祉

協議会「健康麻将入門係」へ

「楽しいデッサン・水彩画入門」

絵手紙や日本画のスケッチに使われる固形水性絵の具を楽しましましょう。

時11月16日～12月21日のうち6日、いずれも火曜・木曜日午前10時～正午(全6回) 所社会福祉協議会山口健児さん(画家) 定20人(多数抽選) 申10月25日(必着) まで

往復はがきに住所・氏名(ふりがな)・年齢・性別・電話番号を明記し、社会福祉協議会「楽しいデッサン・水彩画入門」へ

市内在住の、おむね60歳以上の方 所社会福祉協議会(〒184-0004本町5-16-17 ☎042-386-0294)

「認知症高齢者を支える介護者の集い」講習会

「認知症高齢者にやさしい街づくりを目指して」

認知症の徘徊の事例を基に課題を共有し、具体的かつ有効な対応を紹介します。

時11月4日(土)午後1時30分～3時30分 所本町高齢者在宅サービスセンター 定20人(申込順) 申10月16日から、電話で同センター(☎042-388-8011)へ

認知症について正しい知識を持ち、認知症の方や家族を応援し、誰もが暮らしやすい地域をつくる応援団「認知症サポーター」を養成します。

「認知症サポーター養成講座」

認知症の方への関わり方や声のかけ方をみんなで考えてみませんか。

初めて本講座を受講する方(定員に余裕がある場合のみ)再受講可。詳しくはお問い合わせください。他初めての参加者には認知症サポーターのシンボルである、オレンジリングを差し上げます。申電話で、各地域包括支援センターへ

とき	ところ	定員	申込先
10/18(水)	小金井みなみ地域包括支援センター	8人程度	小金井みなみ地域包括支援センター(☎042-388-8400)
/19(木)	特別養護老人ホーム つきみの園(中町2-15-25)	15人程度	小金井ひがし地域包括支援センター(☎042-386-6514)
/20(金)	桜町高齢者在宅サービスセンター(桜町1-9-5)	10人程度	小金井きた地域包括支援センター(☎042-388-2440)
/24(火)	公民館貫井北分館学習室A	15人程度	小金井にし地域包括支援センター(☎042-386-7373)

※時間はいずれも午後2時～3時30分

「認知症サポーターフォロアップ講座」

認知症の方への関わり方や声のかけ方をみんなで考えてみませんか。

念館・マロンホール市内在住・在勤・在学の方で認知症サポーター養成講座修了者(未受講の方もお問い合わせください) 定40人(申込順) 他受講された方には認知症サポーターのシンボルである口バのピンバッジを差し上げます。申10月31日までに、電話で各地域包括支援センターへ

小金井きた地域包括支援センター(☎042-388-2440)、小金井みなみ地域包括支援センター(☎042-388-8400)、小金井ひがし地域包括支援センター(☎042-386-6514)、小金井にし地域包括支援センター(☎042-386-7373)

民生委員・児童委員が決定 10月1日付け

▽児玉克司(☎04222-12416) 担当地区東町2丁目1-5・19・20番 地域福祉課地域福祉係(☎042-387-9915)

サブスタッフと一緒に脳を鍛えるー脳の健康教室

簡単な読み書き、計算、軽体操と懇談を通し、脳を鍛えましょう。

時11月6日～平成30年3月12日のうち16日、いずれも月曜日午後2時～3時30分(全16回) 所中町高齢者在宅サービスセンター 対60歳以上で要支援要介護認定を受けていない方 定10人(申込順) ¥月2千300円(教材費、お茶代等) 他

事前説明会10月16日午後2時～3時、同センターで 申10月16日から、電話でつきみの園(☎042-386-6511)へ

11月の各種事業案内

健康課

内容	とき	ところ	内容
乳幼児健康相談 (のびのび広場相談)	11月1日(水) 13:30~15:30	公民館貫井南分館	▷身体測定、育児および保健・栄養相談
	11月14日(火) 13:30~15:30	婦人会館	▷母乳相談(婦人会館、公民館東分館のみ)
	11月15日(水) 13:30~15:30	公民館東分館	▷歯科相談(公民館東分館のみ)
	▷広場相談(予約不要)=11月2日(木)、9日(木) ▷完全予約保健相談=11月16日(木)、30日(木)いずれも9:30~11:00	保健センター	▷身体測定のみ可。気軽に直接会場へお越しください
▷広場相談=身体測定、育児および保健相談・母乳相談・栄養相談(予約不要) ▷完全予約保健相談=育児および保健相談(要予約)、身体測定(予約不要)			
歯科健康相談 (歯科医師)	11月15日(水) 15:00~15:45	保健センター	[担当医] 木所 ▷要予約(当日可)
成人健康相談 (医師・保健師)	11月10日(金) 13:30~15:00	前原暫定集会施設	[担当医] 三島(整形外科) 三田(眼科) ▷血圧測定、体脂肪測定、健康相談など ▷医師との相談は13:30~14:45(要予約。ただし当日空きがあれば予約なしでも相談可)
	11月17日(金) 13:30~15:00	保健センター	[担当医] 千賀(皮膚科) 丸茂(代謝内科) ▷聴覚検査(要予約。保健センターのみ)
栄養相談 (管理栄養士)	11月17日(金) 13:30~15:30	保健センター	▷食生活で気になることや食事療法、離乳食など▷要予約▷別の日程を希望の方は、ご相談ください

※保健師・管理栄養士・歯科衛生士による電話相談は随時受け付けます

**健康ガイド**

◆健康課健康係  
(保健センター)  
(貫井北町5-18-18)

◆健康課◆  
(保健センター)  
(貫井北町5-18-18)

妊婦歯科健診

時 11月27日(月) 午後1時から、1時15分から、1時30分から(終了は3時ごろ) 所保  
健センター 対 おおむね16~27週  
の妊婦の方 定 20人(申込順)  
申 10月16日から、電話で健康課へ

骨粗しょう症予防教室  
骨美人をめざしましょう

時 12月1日(金)、8日(金) 午前10時~午後0時30分(全2回) 所保  
健センター 対  
20~45歳の市内在住の女性 定 20人(申込順) 他 保育あり 申 10月16日から、電話で健康課へ

BCG接種

時 11月13日(月)、27日(月) 午前9時30分~10時45分 所保  
健センター 対 1歳未満の乳児  
(標準的な接種年齢は、生後5か月~8か月未満)  
他 前日の夜から接種する腕(左腕)への塗り薬は控えてください 問 健康課



マタニティフッキング

時 11月28日(火) 午前10時~正午 所保  
健センター 内 栄養講義と調理実習 対 おおむね30週までの妊婦の方。パートナーの参加も可 定 20人(申込順) 申 10月16日から、電話で健康課へ

11月の乳幼児・産婦健康診査

左表のとおり実施します。対象の方には、案内状を郵送しますので、届かない方は、ご連絡ください。 問 健康課

健康診査名	とき	対象
3~4か月児・産婦健康診査	11/2(木)	平成29年7月生まれの乳児と母親
	/16(木)	
1歳6か月児健康診査	11/7(火)	平成28年4月生まれの幼児
	/21(火)	
3歳児健康診査	11/8(水)	平成26年10月生まれの幼児
	/22(水)	

# インフルエンザ予防接種

## 65歳以上の方へ費用の一部を助成します

市では、インフルエンザの流行期などを考慮し、期間中に接種を受けた方の費用の一部を助成します。(この期間以外は、全額自己負担となります)

接種を希望する方は、下表の市契約医療機関で受けてください。

■接種期間 10月16日(月)~12月28日(木)

対 市内在住で、次のいずれかに該当する方▷65歳以上の方▷60~64歳で心臓・じん臓、呼吸器の機能障害または

ヒト免疫不全ウイルスによる免疫機能の障がいのある方(身体障害者手帳1級)

■接種回数 1回

■¥2,500円(自己負担額)

持 ▷健康保険証▷生活保護世帯の方は生活保護受給証明書(自己負担額を減免)

他 事前予約が必要な医療機関があります

問 健康課

医療機関名	所在地	電話番号
武蔵野中央病院◆	東町1-44-26	0422-31-1231
菊地脳神経外科・整形外科	東町3-12-11	0422-31-1220
新こがねい呼吸器内科	東町4-8-13-1F	380-9080
田中整形外科◆	東町4-16-21	388-4976
松本内科医院	東町4-20-8	384-0847
さいとう医院	東町4-21-10	380-5510
篠田医院	東町4-37-3	381-3122
東小金井さくらクリニック	東町4-37-26	382-3888
うちやまクリニック	東町4-43-15-1F	382-1715
東小金井クリニック	梶野町2-1-2-1F	0422-56-8630
梶野町クリニック◆	梶野町2-2-17	0422-54-5507
久滋医院◆	梶野町4-5-7	383-2078
くろだ内科医院◆	梶野町4-11-13	0422-53-5666
大見医院◆	梶野町5-5-6	385-2272
高見澤整形外科クリニック◆	梶野町5-11-5-205	401-1341
ひがこ北口内科クリニック	梶野町5-11-5-202	401-2353
かわべ内科クリニック◆	緑町2-2-1	401-1860
待山医院◆	緑町2-17-10	384-5421
山崎内科医院◆	緑町5-12-17	381-1462

医療機関名	所在地	電話番号
石川クリニック◆	中町2-1-35-1F	386-3386
宮本内科医院	中町3-7-4	381-2219
小沢医院◆	中町4-12-1	381-8433
前原診療所	前原町3-17-1	381-1702
野村医院	前原町3-35-15	381-0987
クリニック西のくぼ◆	前原町5-12-1	384-3777
和田クリニック	本町1-6-2-1F	381-1112
小金井太陽病院	本町1-9-17	383-5511
佐藤クリニック◆	本町1-13-13	381-2080
むさし小金井診療所	本町1-15-9	382-9111
武蔵小金井さくら眼科	本町1-18-3-1F	383-0077
はぎクリニック	本町1-18-3-2F	387-1603
こがねい耳鼻咽喉科クリニック	本町1-18-3-3F	387-8176
浅沼整形外科	本町2-10-20	381-2606
丸茂医院	本町2-12-1	383-2232
小松外科胃腸科	本町2-20-20	381-3346
友利内科クリニック◆	本町3-10-13-1F	385-7101
清水医院◆	本町4-19-16	384-1212
竹馬ビルクリニック	本町5-5-2-1F	384-3461
小金井あおばクリニック	本町5-15-8-2F	383-7149
小金井メディカルクリニック	本町5-15-9-2F	401-2938
三枝耳鼻咽喉科・小児科医院◆	本町5-19-32	381-8221
武蔵小金井クリニック◆	本町5-19-33	384-0080
神保整形外科◆	本町5-38-41	304-1801
ひらた循環器クリニック	本町5-40-3	401-6157
共立診療所	本町6-9-38	383-5111
小金井つるかめクリニック	本町6-14-28-3F	386-3757
桜町病院	桜町1-2-20	383-4111
小金井橋さくらクリニック	桜町2-11-25	382-5101
循環器内科クリニックひらおか◆	貫井北町1-24-15	316-1735
くろだ内科クリニック	貫井北町3-27-7	386-7288
若松医院◆	貫井南町4-7-3	381-6768
竹田内科クリニック	貫井南町5-20-13	381-6627
秋里胃腸科	貫井南町5-21-37	385-2322

※◆印は事前に予約が必要です

※表中、電話番号は市外局番042を省略しています

# 情報ア・ラ・カルト

このコーナーでは、市民グループなどの催し物等を紹介します。事業の実施内容に市および教育委員会は携わっていませんので、ご不明な点は、主催者にお問い合わせください。(掲載内容についての責任は主催者側に負っていただきます)

## 後援事業

掲載を希望する団体は、後援申請を行った担当課に記載方法・締切日などを確認してください。

### 催し・講座

●第6回「小金井が好きだ。」ポスター写真コンテスト作品募集 時平成30年1月31日(水)まで 所架空の映画「はつこい こがねい」のワンシーンとなる風景の写真を募集 他応募要項はホームページで 所こがねいロケよび隊・田村(☎090-8744-9200)HP<http://koganeilocation.jimdo.com/>

●相続についての無料相談会 時10月28日(土)午前10時～午後1時 所東小金井駅開設記念会館・マロンホール2階会議室 内公正証書遺言の作成支援、遺産分割協議書の作成、家族信託・終活、相続手続に関する相談 申当日直接会場へ 所NPO法人広域市民の暮らし支援機構・春日(☎090-4711-8507)

●第53回前原町連合大運動会 時10月29日(日)午前9時～午後3時(雨天中止) 所前原小学校校庭 所前原町連合町会・小牧(☎042-381-0972)

●精神保健福祉講演会—信頼できるお医者さんに早くたどり着きたい! 時10月29日(日)午後1時30分～4時 所市民会館・萌え木ホール 講夏苺郁子さん(児童精神科医) 定90人(当日先着順) 無料 所精神障害者家族会あじさい会・森田(☎042-388-3729)

●第7回東京水彩画展 時11月2日(木)～7日(火)午前10時～午後6時(7日は午後4時まで) 所小金井宮地楽器ホール市民ギャラリー 所同会・目黒(☎042-384-1576)

●第38回学保連大運動会 時11月3日(祝)午前9時～午後3時30分(雨天中止) 所南小学校校庭 所市学童保育連絡協議会・向野(☎090-6002-8479)

●東京学芸大学男女共同参画フォーラム 時11月3日(祝)午後2時から 所同大学講義棟S410 内隠れていないジェンダー・バイアス—男性性と性教育からダイバーシティへ 講多賀太さん(関西大学教授)、村瀬幸浩さん(日本思春期学会名誉会員) 申当日直接会場へ 所同大学男女共同参画推進本部(☎042-329-7894)

●I CANTORI第6回本公演 時11月3日(祝)午後4時30分開演 所小金井宮地楽器ホール小ホール 内モーツァルト作曲オペラ「ドン・ジョヴァンニ」(日本語字幕付) 定3,500円(全自由席) 申電話またはEメール

ルでI CANTORI・小林(☎080-5973-2077)HP[i.cantori.ticket@gmail.com](mailto:i.cantori.ticket@gmail.com)へ

●第29回武蔵野はらっぱ祭り 時11月4日(土)、5日(日)午前10時～午後8時 所都立武蔵野公園くじら山下原っぱ 内子ども広場、音楽会、パフォーマンス、模擬店など 持食器、はし、コップ 他駐車場はありません。ごみはお持ち帰りください。リサイクルバザー申し込みは11月2日まで 所同実行委員会(☎042-316-1511)

●第17回中附サロンコンサート 時11月4日(土)午後2時開演(1時30分開場) 所中央大学附属高等学校1号館7階多目的ホール 定無料 他ビデオ、カメラ、携帯電話等での撮影、録音はご遠慮ください 申当日直接会場へ 所同大学附属中学校・高等学校後援会(☎042-381-7179)

●「おはやしてな～に?」おはやしの世界をのぞいてみませんか 時11月5日～19日の毎週日曜日午前10時～正午 所文化財センター和室 定無料 申当日直接会場へ 所小金井囃子保存会・鈴木(☎042-381-4137)

●初心者デッサン教室 時11月7日(火)、21日(火)午前9時40分～11時40分 所市民会館・萌え木ホール 定1回2,000円(別途材料費月額500円) 申受講希望日の3日前までに、電話またはEメールでコミュニティ講座事務局・佐藤(☎090-6014-3566)HP[k.com.society@gmail.com](mailto:k.com.society@gmail.com)HP<https://ameblo.jp/k-kouza/>へ

●第50回チャリティーバザー 時11月11日(土)午前10時～午後2時(完売次第終了) 所社会福祉協議会 内新品衣類、雑貨、タオル、食品、手芸品等の販売 他売上金は福祉大型バス運営資金等に充当。バザーに提供する寄附をお願いします。11月9日に回収に伺いますので、ご連絡ください 所同会(☎042-387-0011)

●裁判所の調停委員による無料調停相談会 時11月11日(土)午前10時～午後3時30分 所武蔵野公会堂3階(武蔵野市吉祥寺南町1-6-22)

内土地建物、金銭債務、近隣問題、医療過誤、扶養、相続等の相談 申当日直接会場へ 所東京民事調停協会連合会(☎03-5819-0267)月曜～金曜日午前10時～午後4時

●講演会—大人のひきこもり・うつ病・統合失調症からの回復へのヒント 時11月11日(土)午後2時～4時 所市民会館・萌え木ホールA会議室 講遠藤季哉さん(精神科医) 定500

円 定60人(当日先着順) 所あん福祉会・吉尾・田中(☎042-385-1126)

●木版画による年賀状講習会 時11月13日～12月4日の毎週月曜日午前9時～午後1時(全4回) 所公民館緑分館 講景山恭子さん、桜井阿佐子さん(いずれも木版画家) 定20人(申込順) 定1,500円(材料費) 申10月25日～31日に、電話またはファクスで 所緑版会・古田(☎FAX=042-381-4422)へ

●家族コンサート—ピーターとおおかみ 時11月19日(日)午前10時30分から、午後1時から、午後3時から 所小金井宮地楽器ホール小ホール 定前売1,000円、当日1,500円 申チケット販売は同ホール2階事務室、または電話でアンサンブルマタン・山口(☎090-1447-9625)HP<https://ameblo.jp/ensemlematin/>へ

## スポーツ

●基礎代謝UPピラティス 時11月1日からの水曜日正午～午後1時30分 所総合体育館 定25人(多数抽選) 定3,000円(月額) 申10月21日(必着)までに、往復はがきまたはEメールで住所・氏名・電話番号を明記し、黄金

## 官公署 だより

●江戸東京たてもの園・体験! 発見! 職人さん 時10月21日(土)、22日(日)午前10時30分～午後3時30分 所同園(都立小金井公園内) 内伝統的建造物の維持に欠かせない技術を持った職人や、東京で活躍する伝統工芸士による実演や製作体験 所同園(☎042-388-3300)HP<http://www.tatemonoen.jp/>

●育児・介護休業法の改正 労働者が養育する子が認可保育園に入所できない場合等に、退職を余儀なくされる事態を防ぐことを目的とした改正です(10月1日施行)。詳細はホームページ参照 所厚生労働省東京労働局(☎03-3512-1611)HP<http://www.mhlw.go.jp/stf/seisakunitsuite/bunya/0000130583.html>

●のびのびチャレンジキャラバン 時10月22日(日)午前10時30分～午後4時 所都立武蔵野公園 内親子で参加できるスポーツ教室、ボルダリング体験等 所3歳以上の子どもと保護者 申当日直接会場へ 所同公園サービスセンター(☎042-361-6861)HP<http://musashinoparks.com/app/events/view/1091>

●都立小児総合医療センター市民公開講座・子育てで知っておきたい最

近の話題 時10月28日(土)午後1時～3時 所同センター1階講堂(府中市武蔵台2-8-29) 内アレルギー講座、自閉症スペクトラムについて 定150人(当日先着順) 定無料 所同センター(☎042-300-5111)

●秋季ソフトボール大会 時11月5日(日)、12日(日)午前9時から 所上水公園運動施設グラウンド 内一般男子・女子 定1チーム5,000円(別途年間登録費5,000円) 他主将会議=10月28日(土)午後6時30分から 所前原暫定集会施設 申10月16日～27日に、電話で 所ソフトボール連盟・中川(☎090-6110-8948)へ

●母と子のソフトボール大会 時11月5日(日)午後0時30分受付開始 所上水公園運動施設グラウンド 内市内在住・在学の4歳～小学校3年生の子どもと保護者 申10月16日～11月5日に、電話で 所ソフトボール連盟・中川(☎090-6110-8948)へ

●第35回ゲートボール選手権大会 時11月8日(水)午前9時～午後3時(雨天=10日) 所上水公園運動施設グラウンド 内市内在住・在勤・在学の方 定80人(申込順) 定1人400円 申10月31日～11月7日に、電話で 所ゲートボール協会・鶴澤(☎070-5028-7452)へ

●ノルディックウォーキング教室 時10月29日(日)午前10時30分～11時30分 所都立武蔵野公園 内ノルディックポールを使った健康づくりに効果的な歩き方をレクチャーします 所18歳以上 定300円(保険料) 申同公園サービスセンター(☎042-361-6861)へ

●東京都ひきこもりサポートネット・訪問相談 所本人が義務教育終了後の15歳からおおむね34歳以下で、6か月以上ひきこもりの状態にある家庭 他電話相談・メール相談もあります 定無料 所都青少年・治安対策本部青少年課(☎03-5388-2257)HP<http://www.hikikomori-tokyo.jp/>

●保育士就職支援研修・相談会 時11月19日(日)午前10時～午後4時 所武蔵野スイングホール(武蔵野市境2-14-1) 所保育士資格をお持ちの方、もしくは資格取得見込みの方 所都保育人材・保育所支援センター(☎03-5211-2912)HP<http://www.tcs.w.tvac.or.jp/jinzai/hoiku/sodankai.html/>



# Event

## 学び・暮らし

### 就職フェアin国立 合同就職面接会

時10月18日(水)午後1時30分〜4時30分  
所コガネイ・スペース旭通り(国立市東1-14) 因地域で就職を希望する方と地域の企業約14社が参加する就職面接会他参加の際は予約が必要です  
申電話 ☎042-525-8615)へ

### まちづくり講座 近代小金井のあじあと

時11月5日〜19日の毎週日曜日午前10時〜正午(全3回)  
所公民館本館内市内の駅のおゆみ、地域の学校と寺社、人物でたどる小金井の歴史講義  
下祥幸さん(江戸東京たても  
の園学芸員)ほか  
対市内在住・在勤・在学の方定40人(申込順)  
申10月16日から、電話、Eメールまたは直接、公民館本館 ☎042-384-4422)へ

### 成人学校

#### 【そば打ち体験】

■集散時間11月10日(金)午前8時45分公民館貫井南分館集合  
午後4時ごろ同所解散  
所びりゅう館(山梨県上野原市) 対市内在住・在勤・在学の方定22人(多数抽選) ¥千円(材料費)  
申10月25日(必着)までに、往復はがき(1人1枚)住所・氏名(ふりがな)・年齢・電話番号を明記し、公民館貫井南分館

### 市民がつくる自主講座

#### 【子どもの本の楽しみ】

時10月29日(日)午後1時30分〜3時30分  
所公民館貫井北分館内自宅蔵で文庫を開いて講義する、子どもの本を作り、手渡すことの喜びや大切さなどに関する講話講小宮由さん(翻訳家) 対市内在住・在勤・在学の方定50人(当日先着順) 他保育あり  
申10月16日〜25日に、電話で横須賀 ☎090-1776-0874)へ

#### 【そば打ち体験係】

「安全な食生活」について考える 講田達哉さん(消費者問題研究所代表) 対市内在住・在勤・在学の方定50人(申込順)  
申10月16日から、電話で経済課消費生活係 ☎042-387-9831)へ

### 消費者講座

これだけは知っておきたいー食の安全と食品表示の基礎知識  
時11月7日(火)午後2時〜4時  
所前原暫定集会施設 因食品表示の役割について学び、

### 市民講座

都市のごみを考えるー処理とリサイクル  
時11月20日〜12月4日の毎週

### 子ども本の楽しみ

時10月29日(日)午後1時30分〜3時30分  
所公民館貫井北分館内自宅蔵で文庫を開いて講義する、子どもの本を作り、手渡すことの喜びや大切さなどに関する講話講小宮由さん(翻訳家) 対市内在住・在勤・在学の方定50人(当日先着順) 他保育あり  
申10月16日〜25日に、電話で横須賀 ☎090-1776-0874)へ

### 公民館貫井北分館

【若者コーナー】簡単、可愛い、楽しいデコ和菓子教室(秋編)ーねりきりでつくるコスモス  
時11月12日(日)午後1時〜3時  
講鳥居満智栄さん(創作和菓子研究家) 対市内在住・

### 公民館貫井北分館

【若者コーナー】簡単、可愛い、楽しいデコ和菓子教室(秋編)ーねりきりでつくるコスモス  
時11月12日(日)午後1時〜3時  
講鳥居満智栄さん(創作和菓子研究家) 対市内在住・

### 地球を歩いて感じた家族のカタチ

こがねいパレットは、男女共同参画推進事業の一環として、毎年、公募市民の実行委員の企画・運営により開催しています。  
今年はグレートジャーニー(アフリカで生まれた人類がどのように世界に拡散したのかをたどる旅)に医師でありながら挑戦、踏破した講師を招き、多様性の尊重やいきいきとした暮らしとは何かといったことを男女共同参画の視点から交えてお話しします。  
また、当日は、こがねいパレットに賛同する市民団体の展示コーナーもあります。

### 第31回 こがねいパレット

地球を歩いて感じた家族のカタチ  
こがねいパレットは、男女共同参画推進事業の一環として、毎年、公募市民の実行委員の企画・運営により開催しています。  
今年はグレートジャーニー(アフリカで生まれた人類がどのように世界に拡散したのかをたどる旅)に医師でありながら挑戦、踏破した講師を招き、多様性の尊重やいきいきとした暮らしとは何かといったことを男女共同参画の視点から交えてお話しします。  
また、当日は、こがねいパレットに賛同する市民団体の展示コーナーもあります。



講 関野吉晴さん(探検家)

## ボランティアの資質向上に関する三市・学芸大連携講座

所東京学芸大学  
因子ども活動を実践的にサポートできる方を育成する講座  
定各80人(8日は40人。いずれも多数抽選)  
申11月13日(必着)までに、申込フォーム(<http://codomode.net/codocollege/2017/>)または往復はがきに希望講座番号・住所・氏名・電話番号・年代・性別を明記し、NPO法人東京学芸大こども未来研究所講座担当・高畑(〒184-8501貫井北町4-1-1 ☎050-6872-7314=月曜〜金曜日午前10時〜午後4時 ☒kouza@codomode.org)へ

講座番号	とき	講座名	講師
小金井1	12/4(月) 10:00~11:00	学校教育の今と、教育支援者の役割	柴田彩千子さん(東京学芸大学准教授)
小金井2	11/4(月) 11:30~12:30	地域の子どもと一緒に育てませんか?	田嶋大樹さん(東京学芸大学児童・生徒支援連携センター特命助教)
小金井3	11/8(金) 13:30~14:30	子どもの貧困とは?ー支援の取り組み	新名佐和子さん(造形教室「放課後図工室」主宰)
小金井4	11/12(火) 10:00~11:00	造形ワークショップを企画しよう	深谷昌志さん(東京成徳大学名誉教授)
小金井5	11/12(火) 11:30~12:30	子どもとの接し方を学ぼうー造形ワークショップを通じて	
小金井6	11/14(木) 10:00~11:00	子どもたちの放課後の過ごし方	
小金井7	11/14(木) 11:30~12:30	子どもとネット社会	

「そば打ち体験係」(〒184-0014貫井南町4-3-23 ☎042-383-1168)へ  
【幸せ恋愛トークカフェ2】  
時11月25日(土)午後2時〜5時  
所公民館貫井北分館内恋愛をテーマにしたトーク、講師による悩み相談、懇談会ほか  
講ひかりさん(コラムニスト) 対20〜40歳代くらいの方定20人(申込順)  
申10月16日から、電話、Eメールまたは直接、公民館貫井北分館 ☎042-385-3401 ☒k020415@bz04.plala.or.jp)へ

「水がめぐり、生きものがつながらるまちづくりー未来のための公共事業」  
時11月12日②12月10日③平成30年1月21日いずれも日曜日午前10時〜正午(②のみ午後2時〜4時)  
所①公民館貫井北分館②都立武蔵野公園内市民が動かすグリーンインフラまちづくり、水をめぐる公共事業の現状とこれから、フィールドワーカー武蔵野公園整備の現状と野鳥観察講福岡孝則さん(東京農業大学准

教授)ほか  
対市内在住・在勤・在学の方定①②各50人③20人(いずれも申込順) 他保育あり  
①②のみ。1歳6か月以上。要事前申込  
申10月16日から、電話またはEメールで安田 ☎090-8057-4422 ☒takebun@gmail.com)へ  
◇共通◇  
問公民館本館 ☎042-383-1184)

在勤・在学の小学校5年生〜25歳くらいまでの方定16人(申込順)  
【健康づくり講座 楽しく歌って笑って心も体も若がる!】  
時11月14日、28日、12月12日  
いずれも火曜日午後1時〜3時(全3回)  
内呼吸法、ストレッチ、発声、体幹トレーニング、かきね歌、ギャグロックなどで認知症予防講マスカリード藤田さん(音楽家) 対市内在住・在勤・在学の方定40人(申込順)  
◇共通◇  
所公民館貫井北分館申10月16日から、電話または直接、公民館貫井北分館 ☎042-385-3401)へ  
※講演内容等が変更になる場合がございます  
時11月23日(祝)午後1時30分〜3時45分(1時開場)  
所市民会館・萌え木ホール  
講関野吉晴さん(探検家)

市立はげの森美術館企画展

武蔵野の四季と共生― 児島善三郎の国分寺時代

独立美術協会の中心的存在として活躍していた、洋画家・児島善三郎は、昭和11年春、住み慣れた代々木から国分寺に移り住み、武蔵野の田園風景を、おどろかな筆遣いと鮮やかな色彩によって、生き生きと描きあげ、昭和26年に転居するまでに数々の名作を生み出しました。

本展覧会は、油彩、水彩、水墨、素描、さまざまな技法による作品により、国分寺時代における画風の展開とともに、生命感にあふれた児島の風景作品の魅力に迫ります。さらに、児島と親交を結んでいた、当館所蔵の洋画家・中村研一の小金井移住後の作品も併せて出品します。

時11月4日(土)～12月17日(日) 午前10時～午後5時 (入館は4時30分まで) 休館日 月曜日(祝日を除く) 小学生200円(障害者手帳をお持ちの方と付き添いの方一人は無料) 中学生200円(障害者手帳をお持ちの方と付き添いの方一人は無料) 小学生800円(観覧料、保険料、お茶代含む)



©Akira Muto

小金井 宮地楽器ホール 市内先行受付

舘野泉ピアノ・リサイタル 80歳プロジェクト 舘野泉こころの音楽

舞台上で倒れ、右半身まひという現実から立ち上がり復活した、不屈の人生を自ら語るトーク付きコンサート。

時平成30年2月24日(土) 午後2時開演 出演舘野泉(ピアノ・写真)、浦久俊彦(ナビゲーター)

¥S席4,000円、A席3,000円、学生席2,000円

開館5周年記念事業 FOCUSこがねい 演劇的組歌曲「悲歌集」

林望(市観光大使)原作・作詞、野平一郎作曲による歌曲を、日本を代表する音楽家たちが奏でます。

時平成30年3月31日(土) 午後3時開演 出演林美智子(メゾ・ソプラノ)、望月哲也(テノール)、佐久間由美子(フルート)、福田進一(ギター)

¥S席4,500円、A席3,500円、学生席2,000円



所同ホール大ホール

対市内在住・在勤・在学の方

定30人(多数抽選)

他▷重複応募や記入事項不備、指定期間外到着の申込無効▷一般発売日は10月30日から▷未就学児の入場はできません

申10月16日～21日(必着)に、往復はがきに公演名・希望席種・希望枚数(1人2枚まで)・住所・氏名(ふりがな)・電話番号(市内在勤・在学の方は勤務先名または学校名)を明記し、小金井 宮地楽器ホール「市内先行チケット係」(〒184-0004本町6-14-45 ☎042-380-8099)へ

会場へ

【②児島善三郎ゆかりの武蔵野を散策しよう】

児島の国分寺アトリエ跡や、アトリエの近辺で実際に風景を描いた場所などを散策し、はげの森美術館まで歩きます。

時11月23日(祝) 午後1時～5時 定20人(多数抽選) 集

散場所 JR国分寺駅改札前集合 市立はげの森美術館解散 小学校4年生以上で、国分寺から小金井まで歩くことができる方 ¥一般千100円、小・中学生800円(観覧料、保険料、お茶代含む)

【③鑑賞+創作プログラム】

〇△で何ができる?ながい紙にポンポンッ! 児島の風景画から〇△などを見つけ出し、みんなで「カタチ」を楽しみながら創作します。

時12月9日(土) 午後1時30分～3時 定10組(多数抽選)

対5歳～小学校4年生と保護者 講師 藤田百合さん(女子美術大学非常勤講師) ほか ¥無料 (要観覧券)

申②は11月14日③は12月1日

(いずれも必着) までに、往復はがき、ファクスまたはEメールで、希望するイベント名、参加者全員の氏名(ふりがな)・年齢(学年)・電話番号・返信先(住所、ファクス番号、Eメールアドレスのいずれか)を明記し、市立はげの森美術館へ

◇◇全項共通◇◇

問市立はげの森美術館(〒184-0001 2中町1-11-3 ☎042-384-9800) 午前10時～午後5時 FAX 042-381-5288 1 ☎03030999@koganei-shi.jp

ご利用ください

小金井タウンショップ「黄金や」

JR東小金井駅南口にある「黄金や」は、小金井らしい商品を取り集めたお店です。小金井産の商品をはじめ、ご近所やゆかりのあるまちから、名物を取りそろえました。

1階では、主に市内事業所から出品された商品のほか、採れたて地場野菜などの農産物も販売しています。また、小金井まちなか歩きガイドブックやてくてくマップなどを配布し、市内の情報を



発信しています。

2階の飲食スペースでは、小金井産の朝採れ野菜をたっぷり使ったランチメニューや午後のランチデザートなどを提供するカフェ・レストランとして営業しています。このスペースでは、このほかにも販売展示会、ワークショップ、地元商店会との連携イベント等も行っています。

所東町4-42-21昭和信用金庫駐車場内

■営業時間 午前10時～午後8時

■定休日 日曜日

■取扱商品 農産物、食品(肉加工品、弁当、惣菜、パン、和洋菓子)、雑貨、こきんちゃんグッズ等

■運営商工会

問小金井タウンショップ「黄金や」(☎042-316-1833)



1階の情報発信コーナー

2階の飲食スペース



..... 広告掲載等のお問い合わせは、(株)ホープ(広告代理店) ☎092-716-1401へ .....

広告枠

訪問マッサージ 「厚生労働省管轄」「全国鍼灸マッサージ師協会会員」 ご自宅で健康保険を使用してマッサージが受けられます。(医師の同意が必要) 詳しくは専用のフリーダイヤルにお電話ください。 \*訪問いたしますマッサージ師は小金井地区を担当しております\* 詳しくはお問い合わせ下さい (ご利用者様専用無料)フリーダイヤル アッサム 訪問マッサージ 検索 0800-111-0220 (株)アッサム 国立市東 1-15-30-4F

国の教育ローン お子様の進学、在学を応援いたします! 高校、大学等への入学時・在学時にかかる費用を対象とした公的な融資制度です。 ご融資額 350万円以内 (お子さま1人あたり) 年1.81%(安心の固定金利) ※平成29年10月15日現在 在学期間内は利息のみのご返済も可能 詳しくはWebで! 国の教育ローン 検索 0570-008656 または 03-5321-8656 【受付時間】月～金/9:00～21:00 土曜日/9:00～17:00 日本政策金融公庫 三鷹支店 国民生活事業 〒181-0013 三鷹市下連雀3-26-9

# 農業祭の宝船の農産物 無料配付事前申込を 受け付け

■配布日時 11月12日(日) 午後1時30分～2時30分

所 JR武蔵小金井駅南口コミュニティ広場(フェスティバルコート)

対 市内在住で配布時間内に受け取り可能な方  
定 300人(多数抽選)

他 抽選結果は11月8日までにお知らせします

申 10月20日(消印有効)までに、往復はがき(1世帯1通)に住所・氏名・電話番号を明記し、経済課産業振興係「農業祭担当」(〒184-8504住所不要 ☎042-387-9882)へ



## 第45回

### 小金井なかよし市民まつり・消費者部門

第51回消費生活展マルシェこがねい

「しなげよう!防災力のちを守る日ごろの備え Part.2」

時 10月21日(土) 午前10時

午後4時 所 上之原会館

上の原公園内「地域で暮らすこと」を見つめ直したい

今、知りたいこと、知ってほしいことを集めたマルシェ(市場)。小金井で安心して暮らすために、防災力を高める情報も提供!

マイバッグ、小銭他▽車で会場は遠慮ください▽当日スタンプラリーに参加した方には景品を贈呈

【非常時体験!】

炊き出し音楽会

時 正午から、午後2時から(各回20食) 所 上の原公園

内 市が備蓄する災害時炊き出しご飯とその他防災食を無料配布。歌やパフォーマンスを楽しみながら非常食を食べ、災害避難時を体験

■出演 マスター木村

(歌)、いずみ(腹話術)、市消防団団長ほか

【オリジナルはんこづくりワークショップ】

時 午前11時～午後3時30分

内 好きな絵柄を紙に描き、樹脂に感光してオリジナルはんこを制作。彫刻刀を使わないので小さなお子さんの参加も可!

森歌さん(イラストレーター) 定 20人(当日先着順) 料 ¥500円(材料費)

【手しごと むすび市】

内 主に市内で開催しているクリエイター市場。手しごと商品、自家製パン、焼き菓子の販売、ワークショップほか

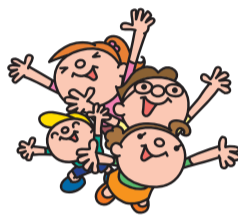
【六地藏・黄金の水を使っ たけんちん汁、パン、コーヒー販売】

ぜひ、お買い求めください

【参加団体による展示等】

▽健康チェック(血圧測定、体脂肪測定)▽食品放射能測定室公開▽簡単!防災食のアレンジレシピ▽防災グッズ展示▽市消防団の活動紹介▽地元野菜・鉢花の販売▽雨水浸透ますの展示▽こきんちゃんグッズ紹介・販売▽パネル展示▽消費生活講座(悪質商法被害対策の講座・相談)▽消費生活相談室の案内

▽経済課消費生活係(☎042-387-9831)



### 家庭でできる

#### 生ごみ

#### リサイクル教室

時 11月16日(木) 午後2時～4時

所 前原町西之台会館 対 市内在住の方 定 20人(申込順)

他 教室終了後、希望者に生ごみ堆肥化容器(バケツ)を差し上げます

申 10月16日から、電話または直接、ごみ対策課清掃係(☎042-387-9835)へ

### スポーツ

#### 11月のスポーツ 個人利用開放校

種目	ところ	曜日	時間	実施日
卓球	緑小	日	午後1時～4時	5・12・19・26日
剣道	前原小	水	午後6時～9時	1・29日
バドミントン	本町小	日	正午～午後3時	26日
柔道	一中	金	午後7時～9時	3・10・17・24日

※剣道・バドミントンは、学校行事のため実施日が少なくなっています

他▽初めてのの方は、指導員にお尋ねください▽車で会場は遠慮ください 消費生活学習課スポーツ振興係(☎042-386-1246)へ



## 東京学芸大学で総合防災訓練と科学の祭典が同時開催

9月24日に、東京学芸大学で、平成29年度市総合防災訓練と2017青少年のための科学の祭典in小金井が同時開催されました。

総合防災訓練では、初期消火訓練や応急救護訓練などを実施したほか、先端的な映像機器を用いたVR(ヴァーチャル・リアリティ)による災害体験コーナーを初めて開設しました。

また、科学の祭典では創造性と熱意あふれる団体や研究機関等が集い、ユニークな方法で実験や科学工作を繰り広げました。当日は晴天に恵まれ、多くの方が参加しました。



### 写真ニュース

**11月の行事**  
親子ふれあい体験教室(12日=りんご狩り ¥500円)、宿泊体験教室(19日=押し花作り ¥500円) 11月1日～12日、18日=天体教室

**平成30年2月分の予約**  
11月1日から受け付けます。申し込みは、☎0120-484-647(申込専用) FAX0551-48-4646 <http://koganei-kiyosato.com/> 清里山荘(☎0551-48-4649)

30	29	28	27	26	25	24	23	22	21	20	19	18	17	16	15	14	13	12	11	10	9	8	7	6	5	4	3	2	1
日	日	日	日	日	日	日	日	日	日	日	日	日	日	日	日	日	日	日	日	日	日	日	日	日	日	日	日	日	日
木	水	火	月	日	土	金	祝	水	火	月	日	土	金	木	水	火	月	日	土	金	木	水	火	月	日	土	金	木	水
○	○	○	○	○	○	○	○	○	○	○	○	○	○	○	○	○	○	○	○	○	○	○	○	○	○	○	○	○	○

冬季期間(11月～3月)は、暖房設備がないため閉鎖

**清里山荘**  
空室状況(10月6日現在)

11月 一般棟 団体棟

▽武蔵野赤十字病院 武蔵野市境南町1-26-11 ☎0422213213 111

**小児救急(365日24時間)**  
▽東京消防庁救急相談センター ☎7119(プッシュ) 042-521-2323

▽東京都保健医療情報センター 医療機関案内センター ☎03-5272-10303 聴覚障害者向け専用FAX ☎03-5285-8080

**24時間テレホンサービス**  
▽東京消防庁救急相談センター ☎7119(プッシュ) 042-521-2323

**東京都・子供の健康相談室**  
受付時間 平日 午後6時～11時 休日(土曜・日曜・祝日) 午前9時～午後11時 ☎80000(プッシュ) 03-5285-8080

## 小金井市市制施行60周年記念事業

# みんなで選ぼう！ シンボルマーク、キャッチコピー

「かがやく未来 笑顔きらめく こがねいし」をテーマに市制施行60周年記念のシンボルマークとキャッチコピーを募集したところ、シンボルマーク66作品、キャッチコピー107作品の応募をいただきました。慎重に検討を重ねて選考した結果、以下の5作品が選考されました。

小金井市市制施行60周年にふさわしいシンボルマークとキャッチコピーをそれぞれ1作品選んで、投票してください。

■投票資格 市内在住・在勤・在学の方

■投票期間 10月16日(月)～11月10日(金)

■投票用紙配布・投票箱設置場所 企画政策課(市役所本庁舎2階)、市役

所第二庁舎1階受付、主な市内公共施設

■投票方法 所定の投票用紙を使い(Eメールを除く)、いずれかの方法で投票してください(1人1票)

▷投票箱設置場所で投票

▷郵送(11月10日消印有効)またはファクス

▷Eメール(件名に「市民投票」、本文にシンボルマークとキャッチコピーの作品番号がわかるように入力してください)

■送付先・企画政策課企画政策係(〒184-8504住所不要 ☎042-387-9800FAX042-387-1224 ✉s010199@koganei-shi.jp)

### シンボルマーク



### キャッチコピー

- ① さくら咲く えがお咲くまち 小金井市
- ② 笑顔、さくらいろ。心、きぼういろ。
- ③ だから私はこれからも ずっと小金井

- ④ えがお咲く 未来にバトンを こがねいし。
- ⑤ ひと・緑も「こがね！」いい街

### 休日診療

受付時間：午前9時～正午、午後1時～5時  
準夜→午後5時30分～9時

●印は病医院所在地  
○印は診療科目

※ 電話で確認のうえ、受診してください。

この休日診療は、小金井市医師会、小金井歯科医師会、小金井市薬剤師会の協力で実施しています。

《準夜》  
診療は、午後6時から

### 休日歯科診療

診療時間：午前9時～正午、午後1時～5時

※ 応急処置に限ります。

### 薬局

午前9時～正午  
午後1時～5時

薬を処方された場合は、各医療機関受付にお問い合わせください。

10月15日(日)	10月22日(日)	10月29日(日)
<p>小金井あおほクリニック 本町5-15-8 ☎042-383-7149</p> <p>佐藤クリニック 本町1-13-13 ☎042-381-2080</p> <p>共立整形外科 本町6-9-38-1F ☎042-383-5115</p> <p>小金井眼科クリニック 本町5-19-26 ☎042-385-7755</p> <p>桜町病院 本町1-2-20 ☎042-383-4111</p>	<p>武蔵小金井クリニック 本町5-19-33 ☎042-384-0080</p> <p>竹田内科クリニック 本町5-20-13 ☎042-381-6627</p> <p>田中整形外科 東町4-16-21 ☎042-388-4976</p> <p>岡村皮膚科医院 梶野町2-7-2 ☎0422-37-1112</p> <p>新こがねい呼吸器内科 東町4-8-13 登川ビル1階 ☎042-380-9080</p>	<p>サエラ薬局武蔵小金井店 (本町5-15-85) ☎042-316-1840</p> <p>ともえ調剤薬局 (本町1-5-12) ☎042-387-7911</p> <p>みなみ調剤薬局 (買井南町5-20-15) ☎042-381-7405</p> <p>サンドラッグ小金井梶野町薬局 (梶野町1-7-32) ☎0422-36-7382</p>
<p>友利内科クリニック 本町3-10-13 ☎042-385-7101</p> <p>前原診療所 前原町3-17-1 ☎042-381-1702</p> <p>和田クリニック 本町1-6-2 ☎042-381-1112</p> <p>広瀬耳鼻咽喉科 本町1-9-5 ☎042-384-1116</p> <p>かわべ内科クリニック 本町2-2-1 ☎042-401-1860</p>	<p>千野歯科医院 東町4-8-17 ☎042-381-3700</p>	<p>まちは薬局 (本町4-14-21) ☎042-387-2151</p> <p>まえはら調剤薬局 (前原町3-2-25) ☎042-401-7887</p> <p>さくら薬局小金井本店 (本町1-5-6) ☎042-386-2681</p> <p>キタムラ薬局 (本町1-8-12) ☎042-384-8292</p>