



© Studio Ghibli

2.8.1 現在

世帯数 61,661 (95増) 男 60,753 (42増)

人口 123,264 (202増) 女 62,511 (160増)

※ 世帯数および人口は、住民基本台帳によるものであり、外国人住民の方を含みます。()内は前月比



ホームページ <https://www.city.koganei.lg.jp/>

モバイル(携帯電話)版 <http://www.city.koganei.lg.jp/m/index.html>

イベント等の最新情報については、事前に各担当部署や主催者にお問い合わせいただくか、市ホームページをご確認ください。

台風から身を守りましょう

台風による強風によって、家屋などの損壊や、移動中の事故などさまざまな被害が発生します。被害に遭ったり、被害に遭いそうになったりしたときの対処法を知っておき、いざというときは冷静に行動しましょう。

不要不急の外出は控えましょう

台風などの強風時に路上を歩いていると、看板などの落下物や飛来物、倒れかけた樹木や折れた枝などに当たって大けがをする場合があります。また、障害物がなくても転倒の危険があります。不要不急の外出は控えましょう。



電線が切れたり電柱が倒れて停電したら

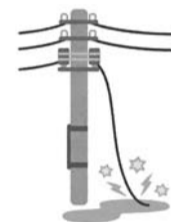
台風などの強風により、飛散した看板やトタン、倒壊した樹木やプレハブなどが電線や電柱に接触することで電力設備が被害を受け、周辺地域に停電が発生することがあります。また、切れて垂れ下がった電線や損傷した電柱は、接触すると感電事故につながる恐れがあります。大変危険なため絶対に近づかず、地域を管轄する電力会社に連絡しましょう。(東京電力多摩カスタマーセンター ☎0120-995-007)

日頃からの備えを

台風発生時の停電への備えとして、事前に懐中電灯、LEDランタン、予備の電池やバッテリー、水、防寒具なども備蓄しておきましょう。

また、飛散しそうなものを固定するなど防災対策をしましょう。

☎地域安全課防災消防係 (☎042-387-9807)



胃がん内視鏡検査が始まります

今年度より、従来の胃部X線検査に加え、内視鏡検査による胃がん検診を開始します。

時 10月15日(木)～12月下旬

所 市内契約医療機関(右表)

対 令和3年3月31日現在50歳以上の方で、今年度胃部X線検査を受けていない方。なお、次の方は受診できません▷妊娠中、または妊娠していると思われる方▷入院中の方▷胃疾患で受療中の方▷胃全摘出術後の方等

定 300人(多数抽選)

料 ¥3,000円※生活保護世帯の方は、減免制度があります

他 申込結果は郵送にて、実施日の約3週間前にお知らせします

申 8月31日(必着)までに、郵送(1人1通)で「胃がん内視鏡検診希望」・住所・氏名(ふりがな)・生年月日・電話番号を明記し、健康課健康係(〒184-0015貫井北町5-18-18 ☎042-321-1240)へ

※市ホームページから申請可

市内契約医療機関一覧

町名	医療機関名	電話
東町	うちやまクリニック	042-382-1715
	東小金井さくらクリニック	042-382-3888
	さいとう医院	042-380-5510
梶野町	ひがこ北口内科クリニック	042-401-2353
緑町	かわべ内科クリニック	042-401-1860
本町	武蔵小金井クリニック	042-384-0080
	小松外科胃腸科	042-381-3346
	小金井あおばクリニック	042-383-7149
	小金井つるかめクリニック	042-386-3757
	むさし小金井診療所	042-382-9111
桜町	小金井太陽病院	042-383-5511
貫井北町	桜町病院	042-383-4111
	くろだ内科クリニック	042-386-7288

令和3年度市職員募集

■採用予定人数 いずれも若干名

■試験日 要項をご覧ください

■採用予定日 令和3年4月1日(木)

※ただし、欠員等の状況に応じて、令和2年度内での採用となる場合があります

■要項配布 ①は9月4日(金) ②は8月28日

(金)までに、職員課、市役所第二庁舎1階受付、市ホームページ

申①は9月4日(必着) ②は8月28日(必着)

までに、郵送で職員課人事研修係(〒184-8504住所不要・市役所本庁舎1階 ☎042-387-9808)へ

試験区分	職種	資格等要件
① 上級職	一般事務	平成5年4月2日から平成11年4月1日までに生まれた方
	土木技術	昭和56年4月2日から平成11年4月1日までに生まれた方で、土木関係の学科を卒業した方(令和3年3月末までに卒業見込みの方を含む)または土木関係(測量、施工、都市計画等)における実務経験がある方
② 中級職	児童厚生員及び学童保育指導員	昭和56年4月2日から平成13年4月1日までに生まれた方で、保育士、社会福祉士、幼稚園教諭、学校教諭のいずれかの資格を有する方
	一般事務(障がいのある方対象)	昭和51年4月2日から平成13年4月1日までに生まれた方で、以下の要件をすべて満たす方▷身体障害者手帳、療育手帳(愛の手帳等)または精神障害者保健福祉手帳の交付を受けている方および障害者の雇用の促進等に関する法律第2条第1号に掲げる障がい者▷通常の勤務時間(1週38時間45分、1日7時間45分)に対応できる方

市事業継続支援給付金の申請期限を延長します

市では、新型コロナウイルス感染症の拡大に伴い、売上が減少している市内事業者に対し、事業の継続支援を目的とした事業継続支援給付金の申請を受け付けています。

■給付額 1 対象物件当たり20万円

■申請期限 9月30日(消印有効)

■申請書配布場所 市ホームページ

他支給要件・必要書類等詳細は市ホームページをご覧ください

申 申請書に必要事項を明記し、必要書類を添えて、原則郵送で、経済課産業振興係(〒184-8504住所不要 ☎042-387-9831)へ