

お納
知期
ら限
せの
11月
20日
月

市民税・都民税……………第3期分
国民健康保険税……………第4期分
後期高齢者医療保険料……第4期分
納付書裏面に記載の場所で納付してください。
便利な口座振替をご利用ください。

市報



こがねい

こきんちゃん



イベント等の最新情報については、事前に各担当部署や主催者にお問い合わせいただくか、市ホームページをご確認ください。

ホームページ <https://www.city.koganei.lg.jp/>
モバイル(携帯電話)版 <http://www.city.koganei.lg.jp/m/index.html>

年齢や障がいの有無にかかわらず、 すべての方を対象にした 福祉総合相談窓口 を10月1日から開設します



問地域福祉課地域福祉係 (☎042-387-9915)

現行の自立相談サポートセンターの機能を活用・拡充した窓口です。

生活困窮者自立相談やひきこもり相談のほか、生活上のさまざまな不安や課題を抱えた本人、家族、関係者、どこに相談したらよいか分からない方、まずはお気軽にお電話ください。

■相談窓口福祉総合相談窓口(社会福祉)

協議会内 ☎042-386-0295)

■受付時間 午前8時30分～午後5時(土曜・日曜・祝日を除く)

休日窓口

■時原則毎月第1日曜日午前9時～午後1時(市休日窓口の第1開庁日に準ずる)

※10月は4日(日)

新型コロナウイルス接触確認アプリ (COCOA) インストールにご協力を



詳しい情報は
こちらから

利用者本人の同意を前提に、スマートフォンの近接通信機能(Bluetooth)を利用して、お互い分からないようにプライバシーを確保して、新型コロナウイルス感染症の陽性者と接触した可能性について、通知が受けられるスマートフォンアプリです。

詳細は、厚生労働省ホームページ(https://www.mhlw.go.jp/stf/seisakunitsuite/bunya/cocoa_00138.html上記QRコード)をご覧ください。

新型コロナウイルス接触確認アプリ (下記QRコードからインストールできます)



ios版



Android版



※画面イメージ

感染症予防対策店を商工会 ホームページで紹介しています



問商工会 (☎042-381-8765)

商工会では、安心して買い物や食事に利用していただくため、新型コロナウイルス感染症予防対策を行っている事業所を、商工会ホームページ(<https://koganei-s.or.jp/>上記QRコード)特設ページで紹介しています。ぜひ、ご覧ください。



小金井市民愛唱歌「夢みる町」

林 望 作詩/深見麻悠子 作曲

遠い山に 夕焼け出たよ
羊雲を 茜に染めて
楽しかった 今日の日暮れに
ぼつりぼつり 灯りがともる
la la la・・・
忘れない
la la la・・・
この日を
あしたもきつと いい日が来るよ

日暮れ空に 夕星出たよ
ごらんあれが 一番星さ
みんな帰る 窓の団欒に
きららきらら 光が落ちる
la la la・・・
忘れない
la la la・・・
この夜を
いつしかそつと いい夢見るよ



小金井市歌「光さす野辺」

林 望 作詩/信長貴富 作曲

空よ この空よ
耀やかな大空よ
春秋の季はゆたかに
光さす野辺をめぐるよ
ああ美しい実りの市に
いま生きる日々々に幸あれ

苑よ この苑よ
森の辺の広庭に
世々遠く年をかさねて
家々の影もなつかし
ああ和やかな学びの市に
いま生きる日々々に幸あれ

黄金の水は清らかに湧き
野川の水は燦めいてゆき
はけの道 ほとりたどれば
過ぎてゆく時代のほるけさ

いのち 幸わいて
賑やかな この街よ
春されば桜咲き満ち
風涼し木々は茂れる
ああ緑なす憩いの市に
いま生きる日々々に幸あれ

市制施行60周年を記念して、平成30年10月1日に制定した小金井市歌「光さす野辺」、小金井市民愛唱歌「夢みる町」が制定2周年を迎えます。

多くの市民の皆さんに愛着を持ってもらえるよう広報活動に力を入れています。音源や楽譜は市ホームページ(下記QRコード)からダウンロードできます。また、図書館や企画政策課窓口でCDの貸し出しをしています。ぜひ、聴いてみてください。

問企画政策課企画政策係(☎042-387-9800)

第二庁舎で市歌を聴こう

市民の皆さんに、市歌を広く知ってもらえるよう、10月1日～15日に、市役所第二庁舎入口で、市歌を流します。

小金井市歌、小金井市民愛唱歌 制定2周年を迎えます



音源・楽譜等は
こちらから

お知らせ

(仮称) 新福祉会館管理運営計画策定委員会委員募集

同計画の策定に当たり、新施設の利用時間や利用方法等、管理運営に関する事項について、検討・審議します。

定員3人(選考)
市内在住・在勤・在学で、令和2年10月1日現在18歳以上の方

■任期委嘱日(令和3年7月31日(任期中6回程度開催))

他▽市が設置する附属機関等の委員は、原則2つまで▽作文は返却します▽選考基準・方法等詳細はお問い合わせください

申10月1日～31日(消印有効)に、郵送、ファクスまたは直接、作文(800字以内・課題Ⅱ「(仮称)新福祉会館活動スペースの時代に即した利用方法・ルールについて」・住所・氏名・年齢・性別・電話番号を明記し、地域福祉課

住所不要・市役所第二庁舎2階福祉係(〒184-8504)

階 ☎042-387-9915 FAX 042-384-2524)

(仮称) 第6次男女共同参画行動計画策定に係る市民懇談会を開催

同計画案を作成しましたので、市民の皆さんのご意見をお聴きします。

時11月3日(祝)午後2時～4時(1時30分開場)
所 市民会館・萌え木ホール(商工会館3階)

対市内在住・在勤・在学の方、市内に事務所や事業所を有する法人またはその他の団体
他▽保育あり(1歳以上の未

就学児。要事前申込)▽手話通訳あり(要事前申込)

申10月20日(必着)までに、電話、郵送、ファクスまたは直接、企画政策課男女共同参画室(〒184-8504住所不要・市役所本庁舎2階 ☎042-387-9853 FAX 042-387-1124)へ

環境基本計画策定に係る市民ワークショップを開催

未来に誇れる小金井の環境を作るためにできることを考えます。

時10月24日(土)午前10時～正午

所 市民会館・萌え木ホール(商工会館3階)

対市内在住・在勤・在学の18歳以上の方
定員15人(申込順)
申10月1日から、直接または電話で環境政策課環境係(市役所第二庁舎4階 ☎042-387-9817)へ

高齢者等の見守り活動の協定を結んでいたただく事業者を募集

民間事業者が日常生活の中で、高齢者に異変を感じた際に、市や地域包括支援センター等に連絡することで、高齢者等が安心して生活できる地域づくりにつながります。

これまでに民間事業者等60社と協定を結びましたが、見守りの強化に取り組むため、新たな事業者を募集します。
申11月30日までに、電話で介護福祉課高齢福祉係(☎042-387-9843)へ

名称	とき	ところ	内容	問合せ先
地域公共交通会議	10月7日(水) 10:00～	市役所本庁舎3階 第一会議室	CoCoバス再編事業(運行ルート案)について ほか	交通対策課交通対策係 (☎042-387-9850)
計画策定に関する専門委員会	10月8日(木) 14:00～	市役所本庁舎3階 第一会議室	事業計画策定について ほか	介護福祉課介護保険係 (☎042-387-9822)
男女平等推進審議会	10月8日(木) 17:30～	市役所本庁舎3階 第一会議室	男女共同参画施策の推進について	企画政策課男女共同参画室 (☎042-387-9853)
玉川上水・小金井桜整備活用推進委員会	10月9日(金) 10:00～	市役所第二庁舎8階801会議室	玉川上水整備事業について ほか	生涯学習課文化財係 (☎042-387-9879)
子ども家庭支援センター運営協議会(◎)	10月12日(月) 10:00～	保健センター1階 大会議室	子ども家庭支援センターの運営について	子ども家庭支援センター (☎042-321-3161)
環境審議会	10月12日(月) 14:00～	市役所本庁舎3階 第一会議室	環境基本計画について ほか	環境政策課環境係 (☎042-387-9817)
市史編さん委員会	10月12日(月) 15:00～	市役所第二庁舎8階801会議室	市史編さん事業について	生涯学習課文化財係 (☎042-387-9879)
行財政改革市民会議	10月12日(月) 19:00～	市民会館・萌え木ホール(商工会館3階) A会議室	行財政改革プラン2025策定に係る「理念と方針」部会の開催について	企画政策課企画政策係 (☎042-387-9826)
都市計画審議会	10月14日(水) 10:00～	市役所本庁舎3階 第一会議室	小金井都市計画生産緑地地区の変更・特定生産緑地の指定について	都市計画課都市計画係 (☎042-387-9859)
地域包括支援センターの運営に関する専門委員会	10月15日(木) 14:00～	市役所第二庁舎8階801会議室	地域包括支援センターの運営について	介護福祉課包括支援係 (☎042-387-9845)
情報公開・個人情報保護審議会	10月15日(木) 18:00～	市役所第二庁舎8階801会議室	個人情報保有等届け出の報告、諮問について	総務課情報公開係 (☎042-387-9926)
公民館運営審議会	10月16日(金) 10:00～	市役所第二庁舎8階801会議室	公民館事業について ほか	公民館本館 (☎042-383-1184)
長期計画審議会	10月16日(金) 19:00～	市役所本庁舎3階 第一会議室	第5次基本構想・前期基本計画の策定について	企画政策課企画政策係 (☎042-387-9800)
市民参加推進会議	10月21日(水) 19:00～	市役所本庁舎3階 第一会議室	市民参加条例の運用状況等について	企画政策課企画政策係 (☎042-387-9800)
子ども・子育て会議	10月21日(水) 19:00～	市役所第二庁舎8階801会議室	子どもの居場所部会の開催について	子育て支援課子育て支援係 (☎042-387-9836)
地域自立支援協議会	10月28日(水) 9:30～	市役所第二庁舎8階801会議室など	専門部会の開催について	自立生活支援課障害福祉係 (☎042-387-9848)

※新型コロナウイルス感染症拡大防止のため、傍聴人数を制限する場合がありますので、事前にお問い合わせください

アクションプラン2020の進捗状況を公表

平成29年9月に策定し、平成30年9月および令和元年9月に改定したアクションプラン2020について年2回、取り組みの進捗状況をチェックすることとし、このたび令和元年度の進捗状況を公表しました。

全文は企画政策課(市役所本庁舎2階)、情報公開コーナー(市役所第二庁舎6階)、図書館本館でご覧いただけます。ほか、市ホームページで公開しています。

☎ 企画政策課企画政策係 (☎042-387-9826)

ちようけい コーナー

市ホームページ QRコード

【第5次基本構想・前期基本計画の策定スケジュールについて】

令和2年度中の策定を予定しております。詳しくは、「各種審議会等の開催日程」や市ホームページをご覧ください。

—◇共通◇—

☎ 企画政策課企画政策係 (☎042-387-9800)

令和2年 国勢調査にご協力を

総務大臣から任命された調査員が、皆さんのお宅の郵便受け等に調査書類を投函しています。

■ 回答期限 10月7日(水)

■ 回答方法 投函された書類を参照のうえ、インターネットまたは郵送で回答してください

※新型コロナウイルス感染症拡大防止のため、調査員による回収は行いません

「統計調査を装ったかたり調査にご注意を」

次のような点にご留意のうえ注意してください。

▽統計調査員は、常に調査員証を携帯しています

▽国勢調査には預金、収入

等に関する調査事項はありません

▽電話や電子メールで国勢調査の回答を依頼することはありません

◇ 共通 ◇

☎ 回答方法について 国勢調査コールセンター (☎0570-0712020・IP電話03-6636-9607) 午前8時～午後9時) 書類が届いていない場合 市総務課国勢調査担当 (☎042-383-1216) 午前9時～午後6時)

令和3年度実施 協働事業提案制度の 提案を募集

令和3年度に協働事業提案制度により実施する事業提案を募集します。市と一緒にしたい事業がある団体は、必ず募集要項を確認のうえ、応募してください。

- 事前相談期間10月1日(木)～11月18日(水)
- 提案書提出期間10月1日(木)～11月25日(水)
- 応募できる団体市内に活動拠点を5人以上で構成された市民活動団体等
- 対象事業令和4年3月までに実施する公共的な課題を解決する事業(市の補助は50万円まで希望できます)
- 審査方法書類審査、公開プレゼンテーション・ヒアリング審査
- 募集要項配布場所10月1日から、コミュニティ文化課(市役所第二庁舎4階)、市民協働支援センター準備室、市ホームページ

他事前相談が必須のため、初

ご利用ください 10月の休日窓口

開設時間午前9時～午後1時

開設窓口 市民課、保険年金課 国民健康保険係、子育て支援課 手当助成係(4日のみ)、納税課(4日のみ)

※一部取り扱いできない業務(後期高齢者医療事務・国民年金事務・市税証明書交付事務ほか)もあります。個人番号カードに係る業務は18日の

め市民協働支援センター準備室で予約してください
■事前相談について 市民協働支援センター準備室(☎042-1385-7767)、制度について コミュニティ文化課文化推進係(☎042-1387-9992)

令和4年度に新たに食育推進計画を策定するにあたり、無作為に抽出した2千人に対し、郵送でアンケート調査を実施します。

食育に関するアンケート調査にご協力を

国民年金付加年金は、毎月の定額保険料に400円の付加保険料を上乗せして納付すると、老齢基礎年金に付加年金が上乗せされて受け取ることができ、付加年金の受給額は「200円×付加保険料納付月数」として計算されます。例えば、10年

国民年金付加年金をご存じですか

国民年金付加年金は、毎月の定額保険料に400円の付加保険料を上乗せして納付すると、老齢基礎年金に付加年金が上乗せされて受け取ることができ、付加年金の受給額は「200円×付加保険料納付月数」として計算されます。例えば、10年

み取り扱いできません
■企画政策課企画政策係(☎042-1387-9826)、土曜・日曜・祝日は市役所代表(☎042-1383-1111)

10月	○は休日窓口開設日
日	月
火	水
木	金
土	日
1	2
3	4
5	6
7	8
9	10
11	12
13	14
15	16
17	18
19	20
21	22
23	24
25	26
27	28
29	30
31	

間(120か月)付加保険料を納付すると、200円×120か月＝2万4千円(年額)が上乗せされて支給されます。

なほ、免除・納付猶予・学生納付特例を受けている方や国民年金基金に加入している方は、付加保険料を納付することはできません。

付加保険料は、申し込みをした月から納付することになりますので、ご希望の方は早めに手続きしてください。

■健康課健康係(☎042-1321-1240)

各種利子補給制度

【都ワイク融資を利用して
いる商工業者の皆さんへ】
地元商工業の活性化支援のために、商工業者(法人・個人)が東京都制度融資のクレジット融資(略称「つなぎ」)を利用し、市と契約した金融機関から借り受けた事業資金の融資について、令和2年4月～9月の支払利子の一部を補助します。

【NPO法人を対象にした利子補給制度】
市内に主たる事務所を置く特定非営利活動法人(NPO法人)が市と契約した金融機関から借り受けた、特定非営利活動に係る事業資金の融資について、令和2年4月～9月の支払利子の一部を補助します。

◆共通◆

制度内容、申込資格、必要書類等、詳しくはお問い合わせください。
必要書類の準備に時間を要することもありますので、お早めにお問い合わせください。

■申請受付期間10月2日(金)～30日(金)
■試験放送の内容▽防災行政無線チャイム▽「これは、Jアラートのテストです」3回繰り返し▽「こちらは、ぼうさいこがねいです」▽防災行政無線チャイム

令和2年度 会計年度任用職員・ 任期付職員募集

■年齢等要件年齢・国籍は問いません
■採用予定日11月1日(日)
■資格要件等詳細は、市ホームページをご覧ください
▽要項は市ホームページからもダウンロードできます

■要項配布日10月8日(木)までに職員課へ。郵送の場合7日必着
■職員課人事研修係(〒184-8504住所不要・市役所本庁舎1階☎042-1387-9808)

業務名	月額報酬	募集人数	
任期付	保育士(育児休業代替)	202,515円	4人
	給食調理(育児休業代替)	158,240円	1人
会計年度任用	精神保健福祉士業務	227,800円	1人
	生活保護受給者面接相談員	202,700円～227,800円	1人
	保育園給食調理業務	158,700円	2人

■10月7日(水)午前11時ごろ無線チャイム▽「これは、Jアラートのテストです」3回繰り返し▽「こちらは、ぼうさいこがねいです」▽防災行政無線チャイム

■この試験は、本市以外の地域でも、全国的に実施されます▽試験放送当日に放送内容を確認する場合は、自動音声応答サービス(☎042-1387-9900)をご利用ください

■地域安全課地域安全係(☎042-1387-9806)

■地震や武力攻撃などの発生時に、全国瞬時警報システム(Jアラート)から送られてくる国からの緊急情報を、市内58か所に設置している防災行政無線を用いて市民の皆さんへお伝えするため、情報伝達試験を行います。

消費者コーナー

消費生活相談室
☎042-1384-4999
消費者ホットライン
☎1888

新型コロナウイルスに 便乗した悪質商法にご注意!

身に覚えのない商品の送り付けや個人情報等を聞き出す電話・メールのトラブルが増えています。

封筒に入った使い捨てマスク20枚が宅急便で届いた。家族も全く心当たりがない。請求書は入っていないが、今後どうすればいいか。

商品の購入の申し込みをしていないのに一方的に商品を送り付け代金の請求をする販売方法を、送り付け商法(ネガティブ・オプシヨン)といいます。

送り付けられる前に事業者から連絡がなかった場合には売買契約は成立していませんので、事業者に連絡したり、お金を払う必要はありません。

商品の送付があった日から事業者による引き取りがないまま14日間を経過した場合は商品を自由に処分することができます。

事例2
携帯電話に厚生労働省職員と名乗って「コロナウイ

ルスの検査をした方がよい」という電話がかかってきた。そのような電話を受ける覚えもなく、すぐに電話を切った。不審である。アドバイス

行政機関の職員をかたって不審な電話がかかってきたという相談がよせられています。

金銭的な被害はないものの、消費者の個人情報の手や、所在を確認する意図で電話をかける、いわゆる「アポ電」(アポイントメント電話)家族構成や資産状況を聞き出したり、在宅の状況を聞き出すことなどを目的にかける電話)の可能性が考えられます。

行政機関の職員が、電話で「新型コロナウイルスの検査をした方がよい」などと個人に連絡することはありません。怪しいと感じたら、すぐに電話を切りましょう。

身に覚えのない電話やメールには注意し、判断や対応に困ったら消費生活相談室にご相談ください。



食器リユース 陶磁器食器を回収します

家庭で使われていない陶磁器(瀬戸物)食器を、ごみ減量を目的として回収し、リユース食器として販売します。

時 毎月第3木曜日午前10時～正午(8月を除く)

所 上之原会館

■回収できない食器 陶磁器ではないもの、ひび割れや汚れがあるもの、花瓶、土鍋など

他▷食器を入れてきた袋、ダンボール箱等はお持ち帰りください▷食器の状態により回収できない場合があります

問 経済課消費生活係 (☎042-387-9831)

振り込め詐欺対策 「自動通話録音機」を無料で貸与

後を絶たない振り込め詐欺等の被害を防ぐため「自動通話録音機」を希望者に無料で貸与します。

この録音機は、電話機の呼び出し音が鳴る前に、発信者に対して警告メッセージを流すことにより、詐欺等を行おうとする者に通話を断念させ、被害を未然に防ぐ効果が期待できます。

なお、申し込みの際は、必ず事前に電話等で在庫を確認のうえ、お越しください。

所 市内在住のおおむね65歳以上の

方が居住する世帯

■貸与台数200台(申込順)

■申込書配布場所 地域安全課、市ホームページ

他▷録音機の使用に伴う電気料金は使用者が負担▷電話機の回線方式等によっては、正常に作動しない場合があります▷代理申請▷本人確認が必要なため、電話や郵送での申し込み手続きは不可

問 10月8日から、直接、地域安全課地域安全係(市役所本庁舎1階 ☎042-387-9806)へ

食べ物を無駄にせず、 おいしく楽しく 食べまろう

10月は「食品ロス」削減月間です。食べ物を生産し、私たちの口に届くまで多くの人の手と多くの資源が費やされ、時に環境にも負荷を与えています。フードドライブや食品ロス削減推進協力店を積極的に利用するなど、食資源を守り食品ロスを減らすため、一人ひとりができることから始めましょう。

問 ごみ対策課減量推進係 (☎042-387-9835)

福祉の ひろば

年金生活者支援給付金制度

消費税率の引き上げに伴い令和元年度より国が開始した、公的年金等の収入や所得額が、一定基準以下の年金受給者を対象とした制度です。日本年金機構の審査の結果、承認された方には年金に上乗せして支給されます。制度、対象、受給額、手続き等の詳細は、同制度のホームページ (https://www.nenkin.go.jp/oshirase/topics/2019/20190403.html) 等でご確認ください。

問 給付専用ダイヤル (☎0570-0514092)、立川年金事務所 (☎042-523-0352)、市保険年金課国民年金係 (☎042-387-9844)

令和3年度

高齢者いこいの部屋の 定期使用申請の受け付け

対 老人クラブ、介護予防事業として市および地域包括支援センターの支援を受ける団体、市内在住の65歳以上の方のサークル ■対象施設 婦人会館、上之原会館、前原町西之台会館、桜町上水会館 ■申込書配布場所 介護福祉課、各対象施設、市ホームページ ■申11月16日(必着)までに、郵送または直接、申込書に必要事項を明記し、介護福祉課高齢福祉係(〒184-8504住所不要・市役所第二庁舎2階 ☎042-387-9843)へ

042-387-9843)へ

無料で介護職員初任者研修 (通信を含む)を実施

時 12月1日(火)～令和3年2月4日(木) 原則午前9時～午後5時(全19回) 所 前原暫定集会施設 対 市内在住・在勤で、事業所に介護職員として勤務している方(予定・希望も含む) 定 20人(多数抽選)

認知症サポーター養成講座

認知症の人を正しく理解し、日常生活の中で見守りや適切な対応ができる力を身につけるための講座です。参加者には、認知症サポーターの証であるオレンジリングを差し上げます。

時 10月12日(月) 午後2時～3時30分 所 前原町西之台会館

対 初めて本講座を受講する方 定 10人(申込順) 申 10月1日から、電話で小金井みなみ地域包括支援センター(☎042-388-8400)へ

介護予防相談会

時 10月15日(木) 午前10時～正午 所 小金井にし地域包括支援センター 対 65歳以上の方で、要支援・要介護の認定を受けていない方 ■対象地域 本町4・5丁目、桜町2丁目、貫井北町 定 4人(申込順) 申



10月1日から、電話で同センター(☎042-386-7373)へ

おとしより無料入浴デー 銭湯祭り

おふろ屋さんのご協力により、高齢者の健康保持や児童との交流・憩いの場として、銭湯祭りを実施します。大きなお風呂で、子供たちと一緒にのんびりとしたひとときをお過ごしください。

時 10月10日(土) 午後4時～11時 所 ぬくい湯(貫井北町3-4-4) 対 市内在住の65歳以上の方と小学生以下の方 他 ご利用の際は、当日、浴場に

シルバー人材センター からのお知らせ

口頭で必ず申し出てください 問 介護福祉課高齢福祉係(☎042-387-9843)

所 シルバー人材センター会議室(貫井北町1-8-21) 講 同センターパソコン班 定 5人

¥1時間500円から(教材費は別途) 他 初期設定・トラブル対応(1時間2千500円から) もあります 申 電話で同センターへ

【手工芸品販売】 布マスク(子ども用300円。大人用400円)、エコバッグ(400円)

問 同センター(☎042-383-141)



円から)、布ぞうり(千500円から)、クロス手提げ(2千円から)などを用意しています。ぜひ、お越しください。 時 10月30日、11月27日、12月18日、令和3年1月29日、2月26日、3月26日 いずれも金曜日 午前10時～午後2時 所 本町作業所(本町6-5-16)



小金井さくら体操に 参加してみませんか

小金井さくら体操は、転倒予防、筋力・柔軟性・バランス力の向上を目的としたご当地介護予防体操です。現在、市の管理する会場のうち、空きのある会場での参加者を募集しています。体操を通じて心身ともに元気になりましょう。

お住まいの地域の地域包括支援センターへお問い合わせください。 対 市内在住の65歳以上の方で、要介護認定等を受けておらず、主治医から運動の許可を得ている方 定 いずれの会場も若干名 他 各会場で新型コロナウイルス感染症対策を行っています

担当の地域	問合先
梶野町、関野町、緑町、本町2・3丁目、桜町1・3丁目	小金井きた地域包括支援センター (☎042-388-2440)
前原町、本町6丁目、貫井南町	小金井みなみ地域包括支援センター (☎042-388-8400)
東町、中町、本町1丁目	小金井ひがし地域包括支援センター (☎042-386-6514)
本町4・5丁目、桜町2丁目、貫井北町	小金井にし地域包括支援センター (☎042-386-7373)

福祉タクシー助成

障がいのある方が通院等生活のために利用したタクシーの一部を助成しています。

在宅で市内に住所があり、次のいずれかに該当する方▽
体幹機能および下肢障がいの程度が3級以上▽視覚障がいの程度が2級以上▽内部障がいの程度が1級▽愛の手帳の障がいの程度が2度以上▽精神障害者保健福祉手帳の障がいの程度が2級以上▽精神障がいの方は、認定審査が必要です

■助成額 1か月3千円まで

【新たに申請する方へ】
申請は、随時受け付けています。

【振込日】10月30日(金) 請求方法は10月10日(消印有効)までに、郵送または直接タクシーの領収書(令和2年4月〜9月分)を請求書に添えて、自立生活支援課相談支援係(〒84-8504住所不要・市役所第二庁舎2階042)

【連絡先】
障がい者虐待の防止と早期発見に、ご協力ください。

「ご利用ください」

障がい別相談・ 嘱託医相談

障害者地域自立生活支援センターでは、障がいのある方と家族の生活全般と医療の相談を行っています。電話相談を希望する方は、電話

相談種別	相談日程	相談種別	相談日程
機能訓練 (療法士相談)	毎週月曜・木曜日随時	精神障がい (こころの 悩み相談)	10月28日、12月9日、 令和3年1月27日、3 月17日いずれも水曜日 午後1時～3時
知的障がい	10月13日、11月24日、 令和3年1月5日、2 月16日いずれも火曜日 午後1時～3時	内部障がい	11月10日、12月15日、 令和3年2月2日、3 月23日いずれも火曜日 午後1時～3時
肢体不自由	11月17日、12月22日、 令和3年2月9日いずれ も火曜日午後1時～ 3時	内科医	毎月第1木曜日午後1 時～3時
視覚障がい	10月20日、12月1日、 令和3年1月12日、3 月2日いずれも火曜日 午後1時～3時	整形外科医	毎月第3木曜日午後1 時～3時
聴覚障がい	10月31日(土)、12月 8日(火)、令和3年 1月19日(火)、3月 9日(火)いずれも午 後1時～3時	精神科医	毎月第4木曜日午後1 時30分～3時30分
難病	10月27日、12月8日、 令和3年1月26日、3 月16日いずれも火曜日 午後1時～3時	高次脳機能 障がい (保健師相談)	決定次第、市ホームペ ージ等でお知らせしま す

ます。対象の方で、助成を受けていない方は申請してください。

【助成の決定を受けている方】
9月下旬に請求用紙を発送しましたので、請求書を提出してください。

市では障害者虐待防止センターを設置し、障がい者虐待の相談・通報等の受け付けを行っています。

障がい者虐待に気づいた人には、市区町村へ通報の義務があります。早めの対応や支援は、虐待されている障がい者だけでなく、虐待している側が抱える問題の解決にもつながります。

【募集期間】11月2日(月)～30日(月) 他利用申請にあたっては、事前に相談が必要で

【連絡先】
障がい者虐待の防止と早期発見に、ご協力ください。

▽市障害者虐待防止センター
・虐待相談の専用対応(☎042-381-7497 FAX 042-633-0080) 午前9時～翌日午前8時30分)

▽自立生活支援課(☎042-381-9841 FAX 042-384-2524) 午前8時30分～午後5時

※重複している時間帯は、どちらでも構いません

児童発達支援センター
「せりり」利用者募集

令和3年度の各事業の利用者を募集します。

【募集期間】11月2日(月)～30日(月) 他利用申請にあたっては、事前に相談が必要で

【連絡先】
障がい者虐待の防止と早期発見に、ご協力ください。

また、市ホームページ等でお知らせいたします。

【申込センター】(☎042-381-8811 FAX 042-383-8488)へ

12月5日を除く) 所障害者福祉センター内パソコンの基本操作(市内在住の身体障がいのある方)定6人(多数抽選。初めて応募する方を優先)

10月17日までの午前9時～午後7時(土曜日は午後5時まで。日曜・祝日を除く)に、

直接、障害者地域自立生活支援センター(障害者福祉センター1階☎042-381-8811)へ

相続・遺言・成年後見制度相談会

相続等で不明な点などを、行政書士が相談に応じます。

【時】10月22日(木) 午後1時30分～3時40分 所社会福祉協議会(定)12人(申込順) 申10月1日から、電話で権利擁護センター(☎042-386-0121)へ

市民啓発講演会

【時】10月22日(木) 午前10時から(9時45分開場) 所社会福祉協議会(講)金澤裕子さん(司法書士) 定20人(申込順) 申10月1日から、電話で権利擁護センター(☎042-386-0121)へ

赤い羽根共同募金にご協力を

赤い羽根共同募金運動が、10月1日から始まります。

昨年市内13施設等に対して合計127万円が配分されました。

市民の皆さん一人ひとりの「たすけあい」に基づく地域福祉推進のために、ご協力を

【時】11月7日～12月19日の土曜日 午後1時～3時(全6回)

【時】11月7日～12月19日の土曜日 午後1時～3時(全6回)

【時】11月7日～12月19日の土曜日 午後1時～3時(全6回)

【時】11月7日～12月19日の土曜日 午後1時～3時(全6回)

お願ひします。
問 社会福祉協議会(☎042-386-10294)

善意の輪

市取扱分
◎8月分

【特定寄附】
◆新型コロナウイルス感染症拡大防止のため

▽医療用フェイスシールド50個▽ソノネボード製薬株式会社

◆子ども・子育て支援のため
▽41万7千700円 明治安田生命保険相互会社武蔵野支所小金井営業所

令和3年度 私立幼稚園等 園児募集

予防接種等保健衛生事業は健康ガイドへ

私立幼稚園等では、令和3年4月入園の幼稚園児を募集

問 保育課保育係(☎042-387-9846)

します。詳しくは、各園(左表)にお問い合わせください。
【願書配付】10月15日(木)から、各園で

幼稚園名	所在地	電話番号	願書受付開始
小金井教会	本町2-10-10	042-381-1726	11月2日(月)
朋愛	中町4-2-18	042-381-4800	11月2日(月)
みそら	東町2-27-7	0422-31-7581	11月1日(日)
こどものくに	前原町3-35-11	042-381-1701	11月1日(日)
せいしん	中町2-15-40	042-384-5315	11月1日(日)
ぬくい南	貫井南町5-12-15	042-383-5207	11月2日(月)
小金井けやきの森認定こども園	緑町1-6-17	042-401-1638	11月1日(日)

みんなであそぼうほいくえん

地域の皆さんに市内の認可保育施設を開放し、園児や保育士との交流を通じ、子育てのお手伝いをします。

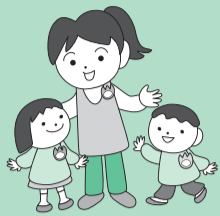
なお、雨天の場合の対応等、詳しくは直接各保育施設にお問い合わせください。

問 各保育施設
■園庭開放(10月～12月。祝日を除く)

※要事前申込(申込順)。原則保護者同伴

施設名	開放日
こむぎ (☎042-381-1589)	火・水、午前9時30分～10時30分 (雨天中止) 対未就学児定5組
小金井けやきの森認定こども園 (☎042-401-1638)	水、午前10時30分～11時30分 対未就学児定10組※
また明日 (☎042-386-8280)	月～金、午前10時15分～11時30分 対0～2歳児

令和3年度 保育施設等 利用申請の ご案内



■**受入予定人数**右表のとおり。なお、募集人数が0人でも、児童の退所等により受け入れ可能となる場合があります。

利用希望者が保育施設等の受け入れ予定人数を超えたときは、一定の基準に従い、入所指数等の高い児童から順次利用開始となります。

0歳児は、生後57日目以降から利用対象となります。

なお、申込期間以降に出産予定の方は、ご相談ください。

■**申請基準**保育施設等へ利用申請できる児童は、その保護者のいずれもが、一定の要件により保育に当たることができない必要があります。

※育児休業取得中で、入園が内定した方は、4月中に育児休業を終了してもらう必要があります。育児休業取得対象児以外のお子さんと同様です

■**利用料**保護者の住民税所得割額(市区町村民税のみ)に応じて決定します

■**申請書等配布**保育課、各保育施設等、市ホームページ

■**必要書類等**▷教育・保育給付認定申請書兼保育施設等利用申請書▷就労証明書等現況を証明する書類▷令和2年度住民税課税(非課税)証明書(令和2年

1月1日現在、小金井市に住民票がない場合)※世帯の状況により提出する書類が異なりますので、詳しくは市ホームページをご覧ください

■**10月1日～11月2日(必着)**に、郵送で必要書類一式を保育課へ

※▷令和2年4月入所申請の際とは申請方法が異なり、原則郵送受付のみです

▷特別支援保育枠をご希望の場合は窓口受付のみとなりますので、事前に保育課にご連絡のうえ、来庁日時の予約をお取りください

▷令和2年度の保育施設等利用申請書は、令和3年3月31日で有効期限が切れますので、令和3年4月以降も引き続き入所を希望する場合は、申込期間内に申請書を提出してください

▷市外の保育施設等の利用を希望する場合は、締切日・必要書類等が異なりますので、各市区町村に確認のうえ、早めに保育課へお申し込みください。なお、申請受付は窓口のみとなりますので、事前に保育課までご連絡のうえ、来庁日時の予約をお取りください

■**保育課保育係**(市役所第二庁舎3階☎042-387-9846)

各保育施設(事業者)の受入予定人数 (9月25日現在)

保育施設(事業者)	所在地	3号			2号			合計
		0歳	1歳	2歳	3歳	4歳	5歳	
ひなぎく保育園	梶野町2-7-5	9	6	5(1)	2	0	0	22(1)
貫井保育園	貫井南町4-29-21	11	8	5		2		26(0)
愛の園保育園	貫井北町5-8-1	18	2	4	1	0	0	25(0)
光明第二保育園	貫井南町1-13-17	11	9	1	3	0	0	24(0)
しんあい保育園	本町3-5-9	9	11	4	0	0	0	24(0)
こむぎ保育園	東町4-21-8	12	9	0	0	0	0	21(0)
ひまわり保育園	中町1-5-21	6	4	1	0	0	0	11(0)
アスクむさし小金井保育園	本町5-19-2	12	5	0	1	2	0	20(0)
駅前コスモ保育園	東町4-42-1-206	12	0	2	1	0	1	16(0)
小金井北プチ・クレイシュ	緑町4-5-7	6	6	1	1	2	0	16(0)
ういず武蔵小金井保育園	貫井北町3-21-5	6	4	1	0	0	0	11(0)
第二コスモ保育園	梶野町5-8-20 B	9	0	0	1	2	0	12(0)
グローバルキッズ武蔵小金井園	本町1-19-8	9	5	2	1	0	0	17(0)
キッズガーデン東小金井駅前	梶野町5-11-5 1階	6	4	0	1	0	1	12(0)
第六コスモ保育園	梶野町5-3-25-211	9	6	1	1	4	4	25(0)
まなびの森保育園武蔵小金井	本町3-12-13	6	12	0	2	0	2	22(0)
東京工学院さしやぼっぼ保育園	前原町5-1-29	8	0	0	0	0	0	8(0)
キッズガーデン武蔵小金井	本町1-19-3	9	3	3	0	0	0	15(0)
ドリームキッズ小金井保育園	東町3-7-17	4	2	0	2	0	1	9(0)
武蔵小金井雲母保育園	中町3-26-7	6	4	1	0	0	0	11(0)
第十コスモ保育園	東町4-10-9	9	9	2	4	0	3	27(0)
キッズガーデン小金井桜町	桜町2-1-6	9	3	3	3	0	4	22(0)
しんあいのぞみ保育園	本町3-5-3	6	1	0	0	0	0	7(0)
小金井公園 ハイジ保育園	関野町2-6-8	5	4	0	0	0	1	10(0)
貫井あおいそら保育園	貫井南町4-29-22	5	5	0	0	2	0	12(0)
小金井なないろ保育園	貫井北町2-2-22	6	4	2	3	11	12	38(0)
グローバルキッズ小金井第二保育園	本町2-8-17	6	2	2	2	1	9	22(0)
☆(仮称)上水ハイジ保育園	桜町3-4-8	6	8	9	9	9	9	50(0)
☆(仮称)武蔵小金井えほん保育園	本町4-2657-5 (地番)	6	9	10	11	12	12	60(0)
☆(仮称)キッズガーデン新小金井	中町2-9-10-1	6	8	10	12	12	12	60(0)
☆(仮称)げんきな森保育園	緑町3-2913-9ほか(地番)	6	16	18	20	20	20	100(0)
☆(仮称)ヴィラまなびの森保育園武蔵小金井	本町4-2812-3 (地番)	3	13	15	17	17	17	82(0)
小金井けやきの森認定こども園	緑町1-6-17	6	9	0	0	0	0	15(0)
こどものへや保育室	東町5-23-18	2	8	0				10(0)
また明日保育園	貫井南町4-14-14 1階	3	2	0				5(0)
第四コスモ保育園	梶野町5-8-25-101	6	0	2				8(0)
ひがし保育園	東町4-31-17	4	0	0				4(0)
みらいえ保育園武蔵小金井駅前	本町1-18-3 2階	5	2	0				7(0)
みらいえ保育園武蔵小金井南	本町1-8-1 1階	5	1	1				7(0)
Arkゆめの保育園	本町2-7-33	6	1	1				8(0)
家庭的保育室おひさまルーム	前原町1-6-16	0	2	0				2(0)
家庭的保育室オテテ	緑町5-13-17-103	0		3				3(0)
くりのみ保育園	東町3-1-16	6	8	2	5(1)	0	0	21(1)
わかたけ保育園	前原町3-11-12	6	6	5	3(1)	0	0	20(1)
小金井保育園	本町5-6-19	6	8	2	2	0	0	18(0)
さくら保育園	貫井北町3-30-6	6	8	3	3	0	0	20(0)
けやき保育園	梶野町1-2-3	12	9	2	2	0	1(1)	26(1)

※()内は年齢別受け入れ予定人数中の特別支援保育枠受け入れ可能人員(内数)です
 ※受入予定人数は、退所等の状況により変更になる場合があります。最新の状況は市ホームページにてご確認ください
 ※☆は令和3年4月新規開設予定施設。所在地は予定です

10月26日(月)に病児・病後児保育室「ひよこ病児保育室」を開設します

病氣中または病氣の回復期にあり集団保育が困難な児童を、専用の設備を備えた保育室で一時的にお預かりします。なお、利用には事前登録が必要です。

■**所**本町1-18-3ユニール武蔵小金井スイート2階203C

■**対象**市内在住で、保育所等に通う生後6か月～小学校就学前の児童※感染症等、病状によりお預かりできない場合があります

■**保育時間**月曜～金曜日(祝日・年末年始を除く)午前8時

30分～午後5時45分

■**定員**1日当たり4人

■**料金**▷1日(8時間まで)=4,000円、▷半日(4時間まで)=2,000円※減免制度あり

■**事前登録受付**10月1日から。詳細は施設にお問い合わせください※申請書等は市ホームページからダウンロード可

■**問い合わせ先**保育課保育係(☎042-387-9846)、ひよこ病児保育室(☎042-387-3939)

母子家庭及び父子家庭就業訓練支援

ひとり親家庭の方を対象に次の支援を行っています。

■**母子家庭及び父子家庭自立支援教育訓練給付金**

ひとり親家庭の母または父が就業に必要な教育訓練講座を受講する場合、受講料の一部を補助します。

■**母子家庭及び父子家庭高等職業訓練促進給付金**

ひとり親家庭の母または父が就業に有利な資格(国家資格)を取得するため、修業期間が一定期間以上の養成機関で修学する場合、

一定期間の経済的支援をします。

■**ひとり親家庭高等学校卒業程度認定試験合格支援事業給付金**

ひとり親家庭の親または子が安定した就業のため、高等学校卒業程度認定試験の合格をめざして講座を受講する場合、受講料の一部を補助します。

—◇共通◇—

■**他**所得制限等の条件がありますので、事前相談が必要です

■**問い合わせ先**子育て支援課子育て支援係(☎042-387-9836)

就学援助制度 新小学校1年生の 入学時学用品費 を支給

公立小学校に通学し、経済的な事情で就学が困難なご家庭へ教育費(給食費、学用品費等)の一部を援助しています。次の要件をすべて満たす方は、入学時学用品費を入学前の3月に支給します。

対令和3年4月に新小学校1年生になる未就学児がいて、令和2年度就学援助認定制度で準要保護の認定要件を満たす家庭。詳細は、就学時健康診断の案内に申請書を同封します。

申令和3年1月15日までに、申請書類を郵送または直接、学務課学務係(〒184-8504住所不要・市役所第二庁舎7階)へ

振込日10月9日(金)
振込日以降、通帳でお確かめください。金融機関によっては2・3日遅れる場合があります。

児童手当・児童育成手当の支給
(10月期分)6~9月分

振込日10月9日(金)
振込日以降、通帳でお確かめください。金融機関によっては2・3日遅れる場合があります。

養育家庭相談会
親の病気や虐待など、さまざま

養育家庭相談会
親の病気や虐待など、さまざま

養育家庭相談会
親の病気や虐待など、さまざま

養育家庭相談会
親の病気や虐待など、さまざま

養育家庭相談会
親の病気や虐待など、さまざま

養育家庭相談会
親の病気や虐待など、さまざま

養育家庭相談会
親の病気や虐待など、さまざま

養育家庭相談会
親の病気や虐待など、さまざま

さまざまな理由により親元で暮らすことのできない子どもたちを自らの家庭に迎え入れ、育てているのが「里親」です。10月・11月は里親月間です。都では「里親」の中でも養子縁組を目的とせず子どもを育てる家庭を「養育家庭」と名付け、制度周知に努めています。

子ども家庭支援センター
子どもの子育てや気持ちを振り返るグループワークです。

ファミリー・サポート・センター
登録を希望する方のため

ファミリー・サポート・センター
登録を希望する方のため

ファミリー・サポート・センター
登録を希望する方のため

ファミリー・サポート・センター
登録を希望する方のため

ファミリー・サポート・センター
登録を希望する方のため

ファミリー・サポート・センター
登録を希望する方のため

ファミリー・サポート・センター
登録を希望する方のため

ファミリー・サポート・センター
登録を希望する方のため

ファミリー・サポート・センター
登録を希望する方のため

ファミリー・サポート・センター
登録を希望する方のため

ファミリー・サポート・センター
登録を希望する方のため

ファミリー・サポート・センター
登録を希望する方のため

ファミリー・サポート・センター
登録を希望する方のため

ファミリー・サポート・センター
登録を希望する方のため

ファミリー・サポート・センター
登録を希望する方のため

ファミリー・サポート・センター
登録を希望する方のため

ファミリー・サポート・センター
登録を希望する方のため

ファミリー・サポート・センター
登録を希望する方のため

ファミリー・サポート・センター
登録を希望する方のため

ファミリー・サポート・センター
登録を希望する方のため

ファミリー・サポート・センター
登録を希望する方のため

ファミリー・サポート・センター
登録を希望する方のため

ファミリー・サポート・センター
登録を希望する方のため

ファミリー・サポート・センター
登録を希望する方のため

ファミリー・サポート・センター
登録を希望する方のため

ファミリー・サポート・センター
登録を希望する方のため

ファミリー・サポート・センター
登録を希望する方のため

ファミリー・サポート・センター
登録を希望する方のため

ファミリー・サポート・センター
登録を希望する方のため

ファミリー・サポート・センター
登録を希望する方のため

ファミリー・サポート・センター
登録を希望する方のため

ファミリー・サポート・センター
登録を希望する方のため

ファミリー・サポート・センター
登録を希望する方のため

ファミリー・サポート・センター
登録を希望する方のため

ファミリー・サポート・センター
登録を希望する方のため

ファミリー・サポート・センター
登録を希望する方のため

ファミリー・サポート・センター
登録を希望する方のため

ファミリー・サポート・センター
登録を希望する方のため

ファミリー・サポート・センター
登録を希望する方のため

ファミリー・サポート・センター
登録を希望する方のため

ファミリー・サポート・センター
登録を希望する方のため

ファミリー・サポート・センター
登録を希望する方のため

ファミリー・サポート・センター
登録を希望する方のため

ファミリー・サポート・センター
登録を希望する方のため

ファミリー・サポート・センター
登録を希望する方のため

ファミリー・サポート・センター
登録を希望する方のため

ファミリー・サポート・センター
登録を希望する方のため

ファミリー・サポート・センター
登録を希望する方のため

ファミリー・サポート・センター
登録を希望する方のため

ファミリー・サポート・センター
登録を希望する方のため

ファミリー・サポート・センター
登録を希望する方のため

ファミリー・サポート・センター
登録を希望する方のため

ファミリー・サポート・センター
登録を希望する方のため

ファミリー・サポート・センター
登録を希望する方のため

ファミリー・サポート・センター
登録を希望する方のため

ファミリー・サポート・センター
登録を希望する方のため

ファミリー・サポート・センター
登録を希望する方のため

ファミリー・サポート・センター
登録を希望する方のため

ファミリー・サポート・センター
登録を希望する方のため

ファミリー・サポート・センター
登録を希望する方のため

ファミリー・サポート・センター
登録を希望する方のため

ファミリー・サポート・センター
登録を希望する方のため

ファミリー・サポート・センター
登録を希望する方のため

ファミリー・サポート・センター
登録を希望する方のため

ファミリー・サポート・センター
登録を希望する方のため

ファミリー・サポート・センター
登録を希望する方のため

ファミリー・サポート・センター
登録を希望する方のため

ファミリー・サポート・センター
登録を希望する方のため

ファミリー・サポート・センター
登録を希望する方のため

ファミリー・サポート・センター
登録を希望する方のため

ファミリー・サポート・センター
登録を希望する方のため

ファミリー・サポート・センター
登録を希望する方のため

ファミリー・サポート・センター
登録を希望する方のため

ファミリー・サポート・センター
登録を希望する方のため

ファミリー・サポート・センター
登録を希望する方のため

ファミリー・サポート・センター
登録を希望する方のため

ファミリー・サポート・センター
登録を希望する方のため

ファミリー・サポート・センター
登録を希望する方のため

ファミリー・サポート・センター
登録を希望する方のため

ファミリー・サポート・センター
登録を希望する方のため

ファミリー・サポート・センター
登録を希望する方のため

ファミリー・サポート・センター
登録を希望する方のため

ファミリー・サポート・センター
登録を希望する方のため

ファミリー・サポート・センター
登録を希望する方のため

ファミリー・サポート・センター
登録を希望する方のため

ファミリー・サポート・センター
登録を希望する方のため

ファミリー・サポート・センター
登録を希望する方のため

ファミリー・サポート・センター
登録を希望する方のため

ファミリー・サポート・センター
登録を希望する方のため

ファミリー・サポート・センター
登録を希望する方のため

ファミリー・サポート・センター
登録を希望する方のため

ファミリー・サポート・センター
登録を希望する方のため

ファミリー・サポート・センター
登録を希望する方のため

ファミリー・サポート・センター
登録を希望する方のため

ファミリー・サポート・センター
登録を希望する方のため

ファミリー・サポート・センター
登録を希望する方のため

ファミリー・サポート・センター
登録を希望する方のため

ファミリー・サポート・センター
登録を希望する方のため

ファミリー・サポート・センター
登録を希望する方のため

ファミリー・サポート・センター
登録を希望する方のため

インフルエンザ予防接種

65歳以上の方は無料で接種できます

今年度は、インフルエンザと新型コロナウイルス感染症の同時流行を防止するため、費用の全額を助成します。(この期間以外は、全額自己負担となります)

接種を希望する方は、下表の市契約医療機関で受けてください。なお、市外の契約医療機関でも接種できる場合がありますので、詳しくは市ホームページをご覧ください。

■接種期間10月1日(木)～令和3年1月31日(日)

対市内在住で次のいずれかに該当する方

▷65歳以上の方

▷60～64歳で心臓・じん臓・呼吸器の機能障害またはヒト免疫不全ウイルスによる免疫機能の障がいのある方(身体障害者手帳1級)

■接種回数1回

持▷健康保険証▷生活保護世帯は生活保護受給証明書

他事前予約制の医療機関があります

問健康課(☎042-321-1240)

医療機関名	所在地	電話番号
武蔵野中央病院◆	東町1-44-26	0422-31-1231
菊地脳神経外科・整形外科	東町3-12-11	0422-31-1220
新こがねい呼吸器内科	東町4-8-13-1F	380-9080
田中整形外科◆	東町4-16-21	388-4976
さいとう医院	東町4-21-10	380-5510
東小金井さくらクリニック	東町4-37-26	382-3888
うちやまクリニック	東町4-43-15-1F	382-1715
東小金井クリニック	梶野町2-1-2-1F	0422-56-8630
梶野町クリニック◆	梶野町2-2-17	0422-54-5507
久滋医院◆	梶野町4-5-7	383-2078
くろだ内科医院◆	梶野町4-11-13	0422-53-5666
やすたけ内科クリニック	梶野町5-3-6-101	388-8880
大見医院◆	梶野町5-5-6	385-2272
ひがこ北口内科クリニック	梶野町5-11-5-202	401-2353
高見澤整形外科クリニック◆	梶野町5-11-5-205	401-1341
中野ウィメンズクリニック◆	緑町1-4-33	384-3332
かわべ内科クリニック◆	緑町2-2-1-1F	401-1860
待山医院◆	緑町2-17-10	384-5421
山崎内科医院◆	緑町5-12-17	381-1462
石川クリニック◆	中町2-1-35-1F	386-3386
宮本内科医院	中町3-7-4	381-2219
小沢医院◆	中町4-12-1	381-8433

医療機関名	所在地	電話番号
在宅24クリニック小金井◆	前原町3-16-14-102	316-6746
前原診療所	前原町3-17-1	381-1702
野村医院	前原町3-35-15	381-0987
クリニック西のくぼ◆	前原町5-12-1	384-3777
和田クリニック	本町1-6-2-112	381-1112
小金井太陽病院	本町1-9-17	383-5511
小金井ファミリークリニック	本町1-13-13	382-3633
むさし小金井診療所	本町1-15-9	382-9111
武蔵小金井さくら眼科◆	本町1-18-3-1F	383-0077
はぎクリニック	本町1-18-3-2F	387-1603
こがねい耳鼻咽喉科クリニック	本町1-18-3-3F	387-8176
浅沼整形外科	本町2-10-20	381-2606
丸茂医院	本町2-12-1	383-2232
小松外科胃腸科	本町2-20-20	381-3346
友利内科クリニック◆	本町3-10-13-1F	385-7101
清水医院◆	本町4-19-16	384-1212
久我治子クリニック	本町5-9-5	384-3461
小金井あおばクリニック	本町5-15-8-2F	383-7149
小金井メディカルクリニック	本町5-15-9-2F	401-2938
三枝耳鼻咽喉科・小児科医院◆	本町5-19-32	381-8221
武蔵小金井クリニック◆	本町5-19-33	384-0080
神保整形外科◆	本町5-38-41	304-1801
ひらた循環器クリニック	本町5-40-3	401-6157
共立診療所	本町6-9-38	383-5111
小金井つるかめクリニック	本町6-14-28-3F	386-3757
桜町病院	桜町1-2-20	383-4111
小金井橋さくらクリニック	桜町1-15-11	382-5101
循環器内科クリニックひらおか◆	貫井北町1-24-15	316-1735
くろだ内科クリニック◆	貫井北町3-27-7	386-7288
竹田内科クリニック	貫井南町5-20-13	381-6627
秋里胃腸科	貫井南町5-21-37	385-2322

※◆印は事前に予約が必要です

※表中、電話番号は市外局番042を省略しています

10月1日から

ロタウイルスワクチンの定期予防接種が始まります

ロタウイルス胃腸炎は、ロタウイルスによって引き起こされる急性の胃腸炎で、乳幼児期にかかりやすい病気です。感染力が非常に強く、激しい下痢や嘔吐を起こし、入院や、合併症を起こすこともあります。

対象者へは個別に案内を送付します。

■初回接種時期生後14週6日まで

対令和2年8月1日以降に生まれた方

問健康課(☎042-321-1240)

10月1日から

異なるワクチンの接種間隔が変更になります

予防接種の異なるワクチンの接種間隔について、注射生ワクチン同士を除き、制限がなくなります。

ただし、同一ワクチンの接種間隔については従来どおりです。詳しくは市ホームページ(右記QRコード)をご覧ください。



問健康課(☎042-321-1240)

乳がん検診追加募集(11月実施分)

女性スタッフによるマンモグラフィ検査です。

時11月10日(火)～14日(土) 午前9時～11時30分、午後1時～3時30分

所保健センター

対令和3年3月31日現在40歳以上の女性で、平成31年4月以降に市の乳がん検診を受診していない方。なお、次の方は受診できません▷現在授乳中、妊娠中、断乳後6か月以内の方▷乳房疾患で治療中、経過観察中、手術後の方▷まっすぐに立つことが難しい方

▷心臓にペースメーカーを装着している方▷豊胸手術をした方

定100人(申込順)

■2,000円※▷生活保護世帯の方は、減免制度があります▷住民税非課税世帯の方を対象に、検診費用の一部返還を予定していますので、受診時の領収書の保管をお願いします

他検診時間の指定はできません

申10月1日～9日に、電話で健康課(☎042-321-1240)へ

情報ア・ラ・カルト

このコーナーでは、市民グループなどの催し物等を紹介し、事業の実施内容に市および教育委員会は携わっていませんので、ご不明な点は、主催者にお問い合わせください。
(掲載内容についての責任は主催者側にさせていただきます)

後援事業

掲載を希望する団体は、後援申請を行った担当課に記載方法・締切日などを確認してください。

催し・講座

- 第8回税に関する絵はがきコンクールの入賞作品展示(後期) 時10月1日(木)～11日(日)午前10時～午後10時 所イトーヨーカドー武蔵小金井店2階エスカレーター横(本町6丁目) 問武蔵野法人会事務局(☎0422-51-1441)
- 持続化給付金等の無料申請サポートと遺言相続無料相談会 時10月4日(日)午前9時30分～午後4時30分 所小金井 宮地楽器ホールスペースN 講東京都行政書士会多摩中央支部会員 申電話でワーキングオブ行政書士事務所(☎042-381-1779)へ
- エコクラフト-稲の穂先でつくる手ぼうし 時10月7日～28日の毎週水曜日午前10時～11時30分、午後1時～2時30分 所環境楽習館 定各回3人(申込順) ¥800円(材料費等) 申10月1日から、電話でN P O こがね

い環境ネットワーク(☎080-4091-8250)へ

- ラミキューブ練習会 時10月18日(日)午後1時～10時(入退場自由) 所小金井 宮地楽器ホール内脳トレにもなるボードゲームの練習 対小学校3年生以上 ¥500円 他予約優先。当日来場可 申電話、EメールまたはSMSでラミキューブの会・井口(☎090-7632-3260 ①tablegames@buckeye.co.jp)へ

- 小金井社会福祉士会定例会-ひきこもり支援 時10月8日(木)午後6時30分～8時30分 所公民館貫井北分館学習室A・B 講きしゃぼっぽの会(不登校・ひきこもりを考える小金井の会)会員 定28人(当日先着順) 問同会・高橋(☎080-3699-5333)

スポーツ

- 第47回ソフトテニス・クラブ対抗団体戦 時10月25日(日)午前9時

から※予備日=11月15日 所市テニスコート場 対市内在住・在勤・在学・クラブ在籍の方 ¥1 チーム5,000円(連盟未登録者は別途1人500円) 申10月11日までに、ファクスで市ソフトテニス連盟・磯部(☎FAX=042-385-2834)へ

- テニス初・中級講習 時11月16日

(月)～19日(木)午前9時から※予備日=20日 所市テニスコート場 対市内在住・在勤の15歳以上の方 定30人(多数抽選) ¥4,100円 申10月21日(必着)までに、往復はがきで住所・氏名・年齢・電話番号・希望級をテニス連盟・滝澤(〒184-0002梶野町5-4-12 ☎080-3560-9983)へ

官公署 だより

- 東京都最低賃金の決定 東京都の最低賃金は、現行どおり時間額1,013円です。対都内で働くすべての労働者 問東京労働局労働基準部賃金課(☎03-3512-1614)

- 油・断・快適! 下水道-下水道に油を流さないで 下水道に油を流すと、下水管の中で固まって詰まり、悪臭の原因となり、固まった油がオイルボールになって東京湾や河川に流れ出てしまいます。下水道を利用する皆さんがマナーを守ることで大

きな改善効果が得られます 問東京都下水道局(☎042-527-4828)

- 警察に対する相談は、相談専用電話#9110へ 緊急な対応を必要としないけれど、ストーカーやDV、悪質商法などで警察に相談したい悩み・心配ごとがある場合は、警察相談専用ダイヤル(☎#9110)をご利用ください 問小金井警察署(☎042-381-0110)



市ホームページのバナー広告募集

市ホームページに掲載するバナー広告を募集しています。月間平均アクセス件数が約45万件と多くのアクセスがあります。有効な広告媒体として、ぜひご活用ください。

申し込みは、随時受け付けています。

- 掲載場所市ホームページのトップページ
- 掲載期間各月1日から1か月単位(最長12か月)
- 掲載料(1枠)▷1か月=30,000円▷3か月=85,500円(月額28,500円)▷6か月=162,000円(月額27,000円)▷12か月=288,000円(月額24,000円)
- 申込書配布市ホームページから「小金井市広告掲載申込書」「小金井市ホームページバナー広告掲載申込内容書」をダウンロードしてください
- 郵送または直接、申込書等に必要事項を明記し、広報秘書課広報係(〒184-8504住所不要・市役所本庁舎2階 ☎042-387-9803)へ

Event 催し

スポーツ

総合学院 テクノスカレッジ体育館 12月の開放日 時12月5日(土)、6日(日) 所総合学院テクノスカレッジ体育館(前原町5-1-29) 他利用方法等詳細は市ホームページをご覧ください 申10月1日午後1時から(申込順) 問生涯学習課スポーツ振興係(☎042-386-2462)

土曜スポーツクラブ

10月は実施を中止し、11月～令和3年1月は総合体育館

学び・くらし

改修工事のため実施しません。令和3年2月より実施予定です。詳細は市ホームページをご覧ください。 問生涯学習課スポーツ振興係(☎042-386-2462)



子どもの人権講座準備会

時10月22日(木)午前10時～正午 所公民館本館 申当日直接会場へ 問公民館本館(☎042-383-1184)



読書会への誘い



図書館貫井北分室では、特徴のある3種類の読書会を定期開催しています。

ぬくきたリーブル(紹介型読書会)

時10月10日、12月12日、令和3年1月9日、3月13日いずれも土曜日午前10時～正午 内テーマに添った本を紹介する形式の読書会 定各日8人

ぬくきた茶話会(対話型読書会)

時10月7日、11月4日、12月2日、令和3年1

月6日、2月3日、3月3日いずれも水曜日午後2時～5時 内お気に入りの本やアートを紹介する対話形式の読書会 定各日8人

みんなで読書 ぬくきたサロン(課題型読書会)

時10月24日、11月28日、12月26日、令和3年1月23日、2月27日、3月27日いずれも土曜日午前10時～正午 内課題図書を参加者で読んでいく形式の読書会 定各日8人 他課題図書については、お問い合わせください

—◇共通◇—

所公民館貫井北分館 他見学は自由にできます 申電話、Eメールまたは直接、図書館貫井北分室(☎042-385-3561 ①nukuikita-lib@kcd.biglobe.ne.jp)へ

コガネマル外伝 まちなか謎解き妖怪ずかん

■期間10月10日(土)～11月15日(日) 内地域の周遊ポイントを巡りながら、謎解きを楽しむ体験イベント

問観光まちおこし協会(☎042-316-3980)、経済課産業振興係(☎042-387-9831)



リサイクルバザーと おもちゃの病院

毎月第3木曜日午前10時～正午 所上之原会館 持マイバザー、小銭他▽車での来場は遠慮ください▽3月は消費者ルームまつりで開催

【リサイクルバザー】

【家庭で不要となった品物の販売(出店受け付けは午前9時30分開始)】
■出店者市内在住の方(業者不可) ■1区画200円(1.5坪×0.45坪)

■取扱品目持参できる物(一般雑貨、電気製品、衣類等) ※びん・缶詰以外の食品、手作り品、合成洗剤、フロンガス使用製品、医薬品、動植物等は出品不可他つり銭や値札等は、出店者が用意してください

【おもちゃの病院】

◆診察料1件100円(材料費は実費)

◆共通◆

問 経済課消費生活係 ☎042-387-9861

地域就職面接会および 面接会対策セミナー

【直前対策セミナー】
時 10月20日(火) 午前10時～正午 定 30人 申 電話で、東京しごとセンター多摩へ

【就職面接会】

時 10月20日(火) 午後1時～4時 定 参加企業数5社程度 定 30人(申込順) 他 面接を希望する企業の数だけ履歴書を持参 申 10月2日から、電話で東京しごとセンター多摩へ

◆共通◆

所 武蔵野スイングホール(武蔵野市境2-14-1) 他 保育あり(1歳以上。4人。要事前申込) 問 東京しごとセンター多摩 ☎042-329-4524

国際交流イベント —スリランカを知ろう—

時 10月25日～11月15日の毎週日曜日 午前10時～正午(全4回) 所 公民館緑分館 窓口にスリランカの歴史、食文化ほか 崎シルヴァさん(NPO法人 ラマーミトゥル会理事長) 対 市内在住・在勤・在学の方 定 20人(申込順) 申 10月1日から、電話または公民館緑分館 窓口 ☎042-387-7301

太古の世界を旅しよう —首長電フタバズキリュウ

時 11月7日(土) 午後1時30分～3時 所 公民館貫井南分館 講 佐藤たまきさん(東京学芸大学の小学生以上の方(小学校3年生以下は保護者同伴) 定 25人(多数抽選) 他 保育あり(おむね2歳以上。5人。要事前申込) 申 10月14日(必着)までに、往復はがきに住所・氏名(ふりがな)・年齢・電話番号・保育を希望するお子さんの名前と年齢を明記し、公民館貫井南分館「フタバズキリュウ」係(〒184-0014 貫井南町4-1-3 ☎042-383-1168)へ

地域研究 多摩地域を知る—くにたち 大学の成り立ちと駅舎

時 10月19日(月)、26日(月) 午前10時～正午(全2回) 所 公民館貫井北分館 講 中村良和さん(くにたち郷土文化館学芸員) 対 市内在住・在勤・在学の方 定 18人(申込順) 申 10月2日から、電話または公民館貫井北分館 窓口 ☎042-385-3401

成人学校 春まで楽しむ秋植え球根と 季節の寄せ植え

時 10月29日(木) 午前10時～正午 所 公民館緑分館 寄せ植えの基礎知識、栽培方法を学ぶ 講 宇田川佳子さん(園芸研究家) 対 市内在住・在勤・在学の方 定 24人(多数抽選) 千600円(材料費) 申 10月7日(必着)までに、往復はがきに(1人1通)に住所・氏名(ふりがな)・年齢・電話番号を明記し、公民館緑分館「季節の寄せ植え」係(〒184-0003 緑町3-3-23 ☎042-387-7301)へ

市民がつくる自主講座 「5G・第5世代移動通信シ ステム講座」

時 ①10月23日(金) ②11月13日(金) 午後2時～4時 所 公民館貫井北分館 講 ①田代秀敏さん(一橋大学国際共同研究所客員研究員) ②小浜大吉さん(東京工業大学OB) 対 市内在住・在勤・在学の方 定 各日20人(申込順) 申 10月1日から、電話で大森 ☎090-6507-0122)へ

【初めて歌う小金井市歌】

時 ①10月27日(火) ②11月18日(水) 午前10時～正午 所 公民館貫井北分館 ②公民館東分館 歌謡・柔軟体操・発声練習、歌詞の内容説明・メロディー練習 講 ①岩本徳さん(指揮者協会会員) ②新海寿美子さん(音楽家) 対 市内在住・在勤・在学の方 定 各日20人(申込順) 他 ①は保育あり(2歳以上。要事前申込) 申 10月1日から、電話またはEメールで有井 ☎090-4067-6915 koganai.tudoi@gmail.com)へ

【簡単にボードゲーム・ラ ミーキューブ講習会】

時 ①10月29日(木) 午前10時～正午 ②午後2時～4時 ③11月5日(木) 午前10時～正午 所 公民館貫井北分館 講 桑原正人さん(第1回・第5回世界チャンピオン) 対 市内在住・在勤・在学の方 定 各回20人 他 ②は保育あり(要事前申込) 申 電話またはEメールで井口 ☎090-17632-13260 aiegames@buckeye.co.jp)へ

◆共通◆

問 公民館緑分館 ☎042-387-7301

空き家活用等普及啓 発・相談事業 住まいのなんでも相談会

住まいの建て替えや相続等、さまざまな疑問や相談に法律、税務、建築、不動産などの専門家が相談に応じます。
時 10月26日(月) 午後1時～5時 所 市役所第二庁舎5階501会議室 対 市内在住または市内に空家等の住居を有する方 定 4人(申込順) 他 相談はWEBを使用(1人45分程度) 申 10月1日～15日に、電話でまちづくり推進課住宅係 ☎042-387-9861)へ

◆共通◆

問 公民館緑分館 ☎042-387-7301

東京文化財 ウィーク

【国および都指定文化財の一般公開】
10月31日(土)～11月8日(日)に、都内の国および都指定文化財の特別公開を行います。
【国指定史跡玉川上水・名勝小金井(サクラ)・旧中村研一郎】
生涯学習課および文化財センター等で解説カードを配布します。
—◆共通◆—
他 ガイドブックの配布は行いません
問 生涯学習課文化財係 ☎042-387-9879

創業支援に関するお知らせ

①オンライン公開講座
—ローカル遊びの再発見
時 10月24日(土) 午後2時～4時30分
講 柳澤大輔さん(まちづくり会社代表)
千1,000円
②まちのインキュベーションゼミ
チームを作り、まちのリソースを活かしながら、事業の設計からトライアルまでを行う実践型プログラムです。
時 11月7日(土)～令和3年3月13日(土)(全4回)
所 東小金井事業創造センターほか
定 20人(多数選考)
—◆共通◆—
他 詳しくは事業ホームページ(https://here-kougai.com/)をご覧ください
申 10月26日 午前10時まで(②のみ)に、ホームページまたは電話で東小金井事業創造センター ☎042-31-2040)へ

第539回 市民映画会 「キャスパー」

1995年
ブラッド・シルバリング監督
100分
フレンドリーな少年ゴーストのキャスパーが生きている人間のキャットと仲良くなるため奮闘するアドベンチャー映画です。
時 10月17日(土) 午前10時から、午後2時から(いずれも30分前開場)
所 公民館貫井北分館
定 各回25人(当日先着順)
問 公民館緑分館 ☎042-387-7301

..... 広告掲載等のお問い合わせは、(株)ホープ(広告代理店) ☎092-716-1401へ

広告枠

樹木葬のことが 知りたい

●詳しいパンフレットを無料で差し上げます

資料請求ご相談専用
通話無料ダイヤル
09:00～20:00

0120-02-8888

メモリアルアートの大野屋
東京都新宿区西新宿1-25-1
新宿センタービル3階

お墓は いらない

永代供養

安心価格でまるごとサポート

境内から伊豆大島が一望できます。
静岡県伊東市にあるお寺です。

自宅からお寺で供養まで

夫婦で生前
ご予約

夫婦でも永代供養が6万円できます。
生前申し込み方にはお寺発行の証明書をお送りします。

1霊 3万円 税込 全て込み

お電話1本でご遺骨の受け取り→ご供養まで完了できます。

資料請求先・お問い合わせは
☎0120-05-1234

株式会社メモリアルアシスト
東京都豊島区巣鴨4-19-8 TEL03-4589-1111 FAX03-4589-1110



こきんちゃんグッズを紹介します



問経済課 (☎042-387-9831)、商工会 (☎042-381-8765)

こきんちゃんは、市制施行50周年を記念して誕生した小金井市のイメージキャラクターです。(株)スタジオジブリの宮崎駿さんにデザインしていただき、「子どもが元気な町が発展するんです」という思いが込められています。

現在販売中のこきんちゃんグッズを紹介します。販売店は、商工会ホームページ (<https://koganei-s.or.jp/>) またはこきんちゃんグッズ紹介リーフレットをご覧ください。

※価格はすべて税込みです

リーフレットを配布しています

■配布場所 観光まちおこし協会、商工会、経済課 (市役所第二庁舎4階) ほか



こきんちゃんぬいぐるみS

ふわふわとした肌触りのぬいぐるみです
■価格2,300円



こきんちゃん がまぐち

がまぐち付きマスコットキーホルダー
■価格800円



こきんちゃんクリアホルダー

イラストは野川と都立小金井公園の2種類 (A4縦型)
■価格各280円



こきんちゃんクッキー

さくら・チョコ・プレーンの3つの味
■価格648円



こきんちゃんあんぱん

つぶあんのほか、季節限定のあんもあります
■価格 つぶあん=160円、季節限定あんは別価格



こきんちゃんピンバッジ・チャーム

襟元やバッグなどに付けてお楽しみください
■価格各600円



こきんちゃんおさんぽランチバック

丈夫な帆布でできたランチバック
■価格3,500円



こきんちゃんてぬぐい

くじら山・さくら・わくわくの3種類
■価格各880円



こきんちゃん文具セット

B5ノート、定規、鉛筆、消しゴムのセット
■価格880円

さくらポイントカードで非売品のこきんちゃんグッズをもらおう

満点のさくらポイントカードの枚数に応じて、キーホルダーやトートバッグなどの非売品アイテムと交換できます。

さくらポイントカードについては、商工会ホームページ (<https://koganei-s.or.jp/shop/point-sakura/>右記QRコード) をご覧ください。



市報こがねいはさまざまな方法でご覧になれます

問広報秘書課広報係 (☎042-387-9803)

市報こがねいは、毎月1日・15日に発行し、市内全戸・全事業所のポストに発行日の前日までにお配りしています。

未配布のお宅がありましたら、広報秘書課広報係へご連絡ください。表札がない場合、居住の有無がわかりにくく、未配布となりやすいので、ご協力ください。

■配布場所 広報秘書課広報係 (市役所本庁舎2階)、市役所第二庁舎1階受付、JR武蔵小金井駅構内、JR東小金井駅構内、主な市内公共施設、市ホームページ

サイトやアプリ等でも市報や市の情報がご覧いただけます

マチイロ



■運営株式会社ホームページ
■利用方法 下記QRコードからダウンロードしてください



iOS版



Android版

たまイーブックス



内多摩地域の電子書籍を無料で閲覧できるサイト
■運営株式会社ニシカワ
■利用方法 下記QRコード (<https://www.tama-ebooks.jp/>) からご覧ください



ご近所SNS マチマチ



内情報交換ができるオンライン掲示板
■運営株式会社マチマチ
■利用方法 下記QRコード (<https://app.machimachi.com/>) から登録してください



新生児 特別定額給付金の 申請書窓口交付を 開始します

10月1日以降に出生届を提出した対象者には、子育て支援課窓口(市役所第二庁舎3階)で申請書をお渡しします。



詳細は、市ホームページをご覧ください。

☎子育て支援課手当助成係 (☎042-387-9839)

総合防災訓練は規模を 縮小して実施します

11月1日(日)に予定していた令和2年度総合防災訓練は、新型コロナウイルス感染拡大防止のため、規模を縮小して実施します。会場に市民の皆さんが集まる訓練は行いません。

災害に備えましょう

家具転倒防止対策や水・食料・衛生用品などの備蓄品を準備し、期限等を再確認する等、ご自宅でできる防災対策を行いましょう。

また、防災マップ等をご覧ください、ご家族で防災について話し合う機会を持ちましよう。

☎地域安全課防災消防係 (☎042-387-9807)



図書消毒機を 導入しました

新型コロナウイルス感染症対策の一環として、図書館本館・貫井北分室に図書消毒機を導入しました。ご自身で操作できますので、ぜひ、ご利用ください。

※図書館所蔵の図書に限ります

☎図書館本館 (☎042-383-1138)



第34回 こがねい パレット 講演会を 開催します

こがねいパレットは、男女共同参画推進事業の一環として、毎年、公募市民の実行委員の企画・運営により開催しています。

今年は、教育分野で活躍している井本陽久さんを迎え、「ダメでいい、ダメがいい。ありのままを認めれば子どもたちは最高に輝く」をテーマに開催します。

時11月8日(日) 午後1時30分～3時30分

所市民会館 萌え木ホール(商工会館3階)

講井本陽久さん(花まる学習会いもいも主宰)

対市内在住・在勤・在学の方

定36人(多数抽選)

他▷保育あり(1歳以上の未就学児。3人。要事前申込)▷手話通訳あり

(要事前申込)▷1通につき2人まで(家族の場合2人以上で参加可)▷参加の可否は10月16日までに連絡します
申10月1日～9日に、ファクスまたはEメールで参加者氏名(ふりがな)、電話番号、ファクス番号またはメールアドレス、市内在住・在勤・在学のいずれかを明記し、企画政策課男女共同参画室(☎042-387-9853 FAX042-387-1224 ✉s010303@koganei-shi.jp)へ



Study Room HONKAN

登録者
募集

休校等で自宅学習を余儀なくされている中、公民館本館の部屋を利用しませんか。

利用には事前登録が必要です。

■実施期間10月12日(月)～令和3年3月31日(水)(週3回程度)

対市内在住・在学の高校3年生以上の学生

定70人(申込順)

他登録後の説明会(各回30分程度。10月10日、12日、14日、15日のいずれかに必ず参加してください)

■登録方法申10月1日から、市内在住・在学が確認できる資料を提示のうえ、公民館本館窓口(☎042-383-1184)へ



利用方法

- ▷毎週金曜日に、公民館ツイッターに投稿される翌週の開催日を確認
- ▷利用日当日に電話で予約
- ▷来館時、登録証(申込時に発行)を提示し、入室

東京都・子供の健康相談室	受付時間▷平日=午後6時～翌朝8時▷休日(土曜・日曜・祝日)=午前8時～翌朝8時☎#8000=プッシュ回線の固定電話、携帯電話☎03-5285-8898	24時間テレホンサービス	▷東京消防庁救急相談センター☎#7119=プッシュ回線の固定電話、携帯電話☎042-521-2323	▷東京都保健医療情報センター・医療機関案内ひまわり☎03-5272-0303 聴覚障害者向け専用 FAX03-5285-8080	小児救急(365日24時間)	▷武蔵野赤十字病院 武蔵野市境南町1-26-1 ☎0422-32-3111
--------------	--	--------------	--	---	----------------	---------------------------------------

休日診療

受付時間：午前9時～正午、午後1時～5時
●印は病医院所在地
○内は診療科目
※ 新型コロナウイルス感染症拡大防止のため、診療科目にかかわらず、必ず電話で確認のうえ、受診してください。

この休日診療は、小金井市医師会、小金井歯科医師会、小金井市薬剤師会の協力で行っています。

〔準夜〕
診療は、午後6時から

10月4日(日)	桜町病院(印) 五日市街道 玉川上水 至武蔵小金井北口 桜町1-2-20 ☎042-383-4111	東小金井駅前ともクリニック(印) 北大通り 梶野町交差点 北口 東小金井駅 梶野町5-3-25-209 クリオ東小金井パークフロント ☎042-387-1030	秋里胃腸科(印) 西の久保通り 二丁目 貫井団地 買井南町5-21-37 ☎042-385-2322	アクウェルモールさくら眼科(印) 武蔵小金井駅 南口 交通広場 イトーヨーカドー 本町6-14-28 アクウェルモール2F ☎042-383-5558	石川クリニック(印) 新小金井駅 連雀通り 西武多摩川線 ガソリンスタンド 中町2-1-35 マ・メン21-1F ☎042-386-3386	たなかデンタルクリニック(印) 東京電機大 北大通り 婦人会館 北口 東小金井駅 梶野町2-6-50 エクセル武蔵野1F ☎0422-88-6480	イサク薬局(印) 桜町1-8-4 ☎042-380-5560 にじいろ薬局(印) 梶野町5-9-9クレール1F ☎042-316-3795 薬局日本メディカル(印) 本町1-18-3 ☎042-316-5407
10月11日(日)	循環器内科クリニック(印) 上の原通り 新小金井駅 買井北センター 北口 武蔵小金井駅 買井北町1-24-15 ☎042-316-1735	小金井ファミリークリニック(印) 武蔵小金井駅 南口 小金井街道 農工大通り 本町1-13-13 ☎042-382-3633	菊地脳神経外科整形外科(印) 東小金井駅 南口 自動車教習所 西武多摩川線 東町3-12-11 ☎0422-31-1220	梶野町クリニック(印) 五日市街道 大連通り 梶野町2-2-17 ☎0422-54-5507	久滋医院(印) 梶野町交差点 北大通り 三小 コビエンスストア 地蔵通り 北口 東小金井駅 梶野町4-5-7 ☎042-383-2078	三島歯科医院(印) 中大附属高 公務員住宅 眼科 北大通り 本町住宅前 歩道橋 買井北町2-11-6 ☎042-381-5815	トモエ薬局本町店(印) 本町1-5-12朝日パリオ ☎042-387-7911 たま調剤薬局(東町店)(印) 東町3-11-18 ☎0422-39-5778