

こがねいっこ健康ナビをご利用ください

妊娠期から乳幼児期に必要な母子保健情報や、予防接種などの情報提供を行うホームページ（こがねいっこ健康ナビ）を開設しています。

マイページ登録をすると、妊娠週数やお子さんの年齢に合わせた情報の受信や、予防接種のスケジュールを組むことができる機能の利用ができます。

ご利用できるサービス

- ▷妊婦支援メール
- ▷乳幼児食育メール
- ▷子どもの健診日程や相談事業日程の確認
- ▷予防接種スケジューラー機能
- ▷各種教室案内
- ▷ママやパパの健康情報
- ▷医療機関一覧
- ▷子どもの身長や体重の成長記録など

ご利用方法

- ▷携帯電話の方は、下記QRコードから登録してください
- ▷パソコン等の方は、右記URLを参照し、登録してください



多言語機能が使用できます

使用できる言語は、インドネシア語、スペイン語、タイ語、タガログ語、ネパール語、フランス語、ロシア語、英語、韓国語、中国語（簡体）、中国語（繁体）、日本語です。

悪質なメールにご注意

最近自治体名をかたまって、メールアドレスを登録させる悪質な電子メール等が増えています。市では、個別に電子メールで登録案内を行うことは、一切ありませんので、十分ご注意ください。

—◇共通◇—

- ホームページURL <http://koganei.city-hc.jp/>
- 対妊婦および0～5歳児の保護者
- ※無料※通信料は利用者負担
- 問健康課（☎042-321-1240）



時12月5日（土）午後1時30分～3時 所公民館貫井南分館 講金藤博子さん（東京都消費者啓発員） 対市内在住・在学の小・中学生と保護者（小学校3年生以下は保護者同伴） 定25人（申込順） 申11月16日から、電話または公民館貫井南分館窓口（☎042-383-1116）へ

親子で学ぼう
スマホデビューの
危険回避術

ご利用ください 妊婦面談



市内在住のすべての妊婦の方を対象に面談を行っています。保健師が個別に面談を行い、体調のこと、妊娠中や出産後の事業紹介、きょうだいへの対応など一人ひとりの状況に合わせて相談に応じます。面談を受けた方にはお祝いの品を差し上げます。

- 時月曜～金曜日（午前8時30分～午後5時）
- 所保健センター、市役所第二庁舎
- 申事前に、電話で健康課（☎042-321-1240）へ



今年度のお祝いの品（カタログギフト）

12月のじどうかん

【休館日＝日曜日、28日（月）～31日（木）】



詳細は、公立小・中学校に配布している「毎月のたより」や市ホームページをご覧ください。申し込みは原則、電話または直接、各児童館へ。

困＝未就学児対象（保護者同伴）
小＝小学生対象
中＝中学生対象
高＝高校生世代対象

共通	
移動児童館・わんぱく号オリジナルフリスビーを作って飛ばそう	時19日（土）午後1時～3時、雨天中止 所都立武蔵野公園くじら山 時飲み物、タオル 他動きやすい服装で
今月のおもちゃ病院	時東児童館＝2日（水）、緑児童館＝14日（月）、貫井南児童館＝16日（水）。いずれも午前10時～午後1時 定1件100円
本町児童館（☎042-383-1176）	
乳幼児のつどい 困	時内14日までの月曜日は0～2歳児交流会。16日までの水曜日は1歳児以上交流会、9日＝誕生日会、16日＝サンタクロースのグリーティングルーム。17日までの木曜日は0歳児交流会、10日＝助産師さんのベビーマッサージ体験講座 定5人（申込順） 申11月24日から、17日＝サンタクロースのグリーティングルーム。いずれも午前10時～正午。19日（土）①午前10時～11時②11時～正午 内パパと遊ぼう、リズム遊びのつどい 対①歩行前の0歳児②歩行後の0～2歳児 定各回5人（申込順） 申11月24日から
東児童館（☎042-383-1177）	
常設子育てひろば 困	時内月曜～土曜日午前10時～午後4時。3日（木）＝おはなし会、7日（月）＝誕生日会、8日（火）＝手遊び、19日（土）＝おとうさんもいっしょ。9日（水）午前10時30分から。11時10分から 内クリスマス会 定各回10人（多数抽選）、21日（月）午前10時30分から。11時15分から 内リズム遊び 定各回5人（多数抽選） 申いずれも11月20日～28日
ちょこっと3・4・5・6 困	時24日（木）、25日（金）午前10時から、11時から 内遊戯室と前庭開放 対幼稚園世代 定各回15人（申込順） 申11月20日から
おはなし会 困 四	時24日（木）午後3時30分から 内絵本の読み聞かせ、工作等 定8人（多数抽選） 申11月20日～27日
専門相談事業	時内12日（土）＝子育て相談、15日（火）＝思春期相談、いずれも午前10時～午後1時 申いずれも随時受付
中高生世代あつまれ!! 「ぶれいすHIGAJI」 困 高	時内水曜日午後6時～8時はフリースペース
貫井南児童館（☎042-383-9777）	
乳幼児のつどい 困	時内木曜日は0歳児交流会、10日午前11時～正午＝健康相談会 定10人（申込順） 申11月16日から。月曜日と金曜日は0～2歳のフリースペース、11日・14日＝クリスマス寝相アート、21日＝サンタさんグリーティングルーム、25日＝誕生日会、いずれも午前10時～午後1時。5日（土）午前10時～正午＝ヌクイダディ集まれ、ブロックとプラレールであそぼう
あそぼうキッズ 困	時14日（月）、21日（月）午後1時30分～3時30分 内遊戯室開放 対幼稚園世代 定10人（申込順） 申11月16日から
パネルシアターのクリスマス会 困 四	時12日（土）午前10時30分～11時10分 対幼児、小学生 定20人（申込順） 申11月16日から
中・高校生世代のスペース @ヌクイ 困 高	時内金曜日午後4時～8時はフリースペース、4日＝ボードゲームの日 定8人（申込順）、18日＝ミニビリヤードの日 定8人（申込順） 申いずれも11月16日から
バンドスタジオ貸出 困 高	定2人まで可 申要事前申込
緑児童館（☎042-383-6910）	
乳幼児のつどい 困	時内24日までの月曜～土曜日午前10時～午後3時はフリースペース（土曜日は1時まで）。水曜日は1歳児あそぼうよ、16日午前10時45分から～11時30分から（各回10分程度）＝誕生日会、23日午前10時30分から～11時30分から（各回30分程度）＝ミニクリスマス会 定各回10人（申込順） 申11月18日から。木曜日は0歳児ひよこ、インスタ映えの日「正月バージョン」。交流会は正午まで
あつまれみどりっ子 困	時10日（木）午後3時30分から 内松ぼっくりツリー作り 対3歳児以上 定5人（申込順） 申11月18日から
ロビンソンクラブ 困 四	時21日（月）①午後3時～3時45分②4時～5時 内クリスマスキャンドル作り 対①3歳以上の未就学児②小学校3年生以下 定①4人②8人（いずれも申込順） 定100円 申11月18日から

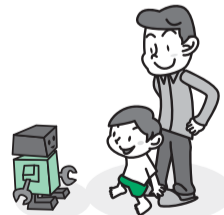
子どもの笑顔をみんなで守る 虐待かな?と思ったら (通告・相談)

- ・連絡は匿名で行うことも可能です
- ・連絡者や連絡内容に関する秘密は守られます
- ▽子ども家庭支援センター（相談窓口）
- ☎042-321-3146 月曜～土曜日午前9時～午後5時
- ▽児童相談所虐待対応ダイヤル（緊急時）
- ☎189-9000
- ※お近くの児童相談所につながります
- ※189がつながらない場合は、☎0570-783-189へ

おとうさん講座

子どもを知るとあそびが変わる!?

時12月19日（土）午前10時30分～正午 所保健センター 内子どもの発達とあそびについてのお話と懇談 講松田景子さん（言語聴覚士） 対0～3歳児の父親 定10人（申込順） 他保育あり（5人。要事前申込） 申11月19日午前10時から、電話または直接、子ども家庭支援センター（☎042-321-3141＝月曜・日曜・祝日を除く）へ



おととしの様子