

1月のじどうかん

【休館日=日曜日、1日(祝)~4日(火)、10日(祝)、31日(月)】

詳細は、公立小・中学校に配布している「毎月のたより」や市ホームページをご覧ください。申し込みは原則、電話または直接、各児童館へ。

困=未就学児対象(保護者同伴)
四=小学生対象
中=中学生対象
高=高校生世代対象

共通

移動児童館・わんぱく号	時15日(土)午後1時~3時(雨天中止)所都立武蔵野公園くじら山内巨大ボーリング対幼児~中学生定40人(申込順。幼児は8人まで)申12月16日から、貫井南児童館へ
今月のおもちゃ病院	時緑児児童館=11日(火)、貫井南児童館=19日(水)。いずれも午前10時~午後1時(受け付けは正午まで) ¥1件100円

本町児童館 (☎042-383-1176)

乳幼児のつどい困	時内17日、24日の月曜日は0~2歳児交流会。12日からの水曜日は1歳児交流会、19日=誕生日会、26日午前11時から=リトミック体験講座定10組(多数抽選)申12月20日まで。13日からの木曜日は0歳児交流会、20日午前11時~11時30分=ベビータッチセラピー定5組(申込順)申12月21日から。交流会は正午まで、正午からはフリースペース。15日(土)午前10時から=パパと遊ぼう、みんなで撮ろう!ベビーフォトアート「鬼退治in鬼ヶ島」
ビック・ブック・ザ・シックス・ジーズ困四	時28日(金)午後3時~3時30分内大きな絵本の読み聞かせ対幼稚園世代~小学生定25人(申込順)申12月21日から
本町工作道場困四	時29日(土)午後2時~4時内手作り凧工作対幼稚園世代~小学生定12人(多数抽選)申12月20日まで

東児童館 (☎042-383-1177)

常設子育てひろば困	時内月曜~土曜日午前10時~午後4時。11日(火)=手遊び、13日(木)=おはなし会、15日(土)=おとうさんもいっしょ、17日(月)=誕生日会。24日(月)午前10時30分から~11時15分=リズム遊び定各回8人(多数抽選)、26日(水)午前10時から=名札講習会定8人(多数抽選) ¥180円申いずれも12月20日~1月8日
おはなし会困四	時27日(木)午後3時30分から、4時から内大型カルタとり定各回8人(申込順)申12月20日から
専門相談事業	時内11日(火)=子育て相談、18日(火)=思春期相談、いずれも午前10時~午後1時申いずれも随時受付
中高生世代あつまれ!!「ぶれいすHIGAJI」困高	時内水曜日午後6時~8時はフリースペース、12日=書道に挑戦、26日=スクリーンでゲーム大会定いずれも8人(申込順)申いずれも12月20日から

貫井南児童館 (☎042-383-9777)

乳幼児のつどい困	時内木曜日は0歳児交流会、13日=寝相アートお正月編。7日・17日を除く月曜・金曜日は0~2歳のフリースペース、14日=寝相アートお正月編、21日=誕生日会、24日=幼児グループの紹介、28日=節分豆まきごっこ。交流会は午後1時30分まで。15日(土)午前10時から=ヌクイダディ集まれ
あそぼうキッズ困	時内11日(火)、25日(火)午後1時30分~3時30分内遊戯室開放対幼稚園世代定各日10組(申込順)申いずれも12月15日から
中・高校生世代のスペース@ヌクイ困高	時内金曜日午後4時~8時はフリースペース、7日=仕事について聞いてみよう音楽編、21日=仕事について聞いてみよう介護編定いずれも10人(申込順)申いずれも12月15日から
バンドスタジオ貸出困高	定4人まで申要事前申込

緑児童館 (☎042-383-6910)

子育てひろば「ほのぼのサロン」困	時内8日からの月曜~土曜日午前10時~午後3時はフリースペース(土曜日は1時まで)。水曜日は1歳児以上あそぼうよ、19日午前11時15分からは誕生日会とおはなし会、26日午前10時から=食育相談会定20人(当日先着順)。木曜日は0歳児ひよこ、13日・27日=インスタ映えの日「節分バージョン」、20日午前10時から~11時から=ベビーサイン体験講座定各回5組(申込順)申12月16日から。交流会は正午まで
あつまれみどりっ子!困	時13日(木)、20日(木)午後3時から内幼稚園世代のための遊び場作り対幼稚園世代定各日15組(申込順)申12月17日から
ロビンソンクラブ困	時27日(木)午後3時30分から内羊毛フェルトでコースター作り対幼稚園世代定6人(申込順)申12月17日から

「こどもだって哲学者」対話ではじめ「こがねい」

身近にあるいろいろな疑問を哲学対話で話してみよう。みんなの意見を知ること、新しい考えが生まれます。

時1月16日(日)午前10時~正午所公民館貫井北分館講中畑邦夫さん(大学教授)対小学生、中学校1年生定14人(申込順)申12月15日から、電話または直接、図書館貫井北分室(☎042-385-3556)へ

住宅マスタープラン 表紙の絵を募集

- テーマあなたが将来住みたい家
- 対市内在住・在学の小学生以下の子ども(保護者が市内在勤の場合も可)
- 応募用紙配布場所等まちづくり推進課、市役所第二庁舎1階受付、市ホームページ等
- 他▷絵は表紙に使用するために加工することがあります▷選考方法等詳細は市ホームページをご覧ください
- 申12月15日~1月11日(必着)までに、郵送または直接、応募用紙に必要事項を明記し、まちづくり推進課住宅係(〒184-8504住所不要・市役所第二庁舎5階☎042-387-9861)へ

子どもの笑顔をみんなで守る 虐待かな?と思ったら (通告・相談)

・連絡は匿名で行うことも可能です

・連絡者や連絡内容に関する秘密は守られます

▽子ども家庭支援センター(相談窓口)

☎042-321-3146 月曜~土曜 午前9時~午後5時

▽児童相談所虐待対応ダイヤル(緊急時)

☎189-189

※お近くの児童相談所につながらず

※☎189がつながらない場合は、☎0120-189-788へ

1月の各種事業案内

健康課

	とき	ところ	内容
乳幼児健康相談 (のびのび広場相談)	1月11日(火) 9:30~11:00	保健センター	身体測定、育児および保健・栄養相談・母乳相談 対乳幼児。妊産婦他持ち物等があります。事前に予約してください。月1回のみ参加可
	1月14日(金) 13:30~15:30	婦人会館	
	1月21日(金) 13:30~15:30	公民館貫井南分館	
歯科健康相談 (歯科医師)	1月17日(月) 15:00~16:00	保健センター	〔担当医〕黒田 ▷要予約。ただし当日空きがあれば予約なしでも可
成人健康相談 (医師・保健師)	1月21日(金) 13:30~15:00	保健センター	〔担当医〕安武(呼吸器内科) 南雲(眼科) ▷血圧測定、体脂肪測定、健康相談など ▷医師との相談は13:30~14:45(要予約。ただし当日空きがあれば予約なしでも相談可) ▷聴覚検査(要予約)
栄養相談 (管理栄養士)	1月21日(金) 13:30~15:30	保健センター	▷食生活で気になること▷離乳食など▷要予約▷別の日程をご希望の方は、ご相談ください

※保健師・管理栄養士・歯科衛生士による電話相談は随時受け付けます

健康ガイド

健康課(保健センター)
☎042-321-1240
〒184-0015
貫井北町5-18-18

健康講演会 腰痛・膝の痛みについて

時1月27日(木)午後1時30分~3時所上之原会館講神保眞理子さん(市医師会会員)定15人(申込順)申12月15日
から、電話で健康課へ

福祉のひろば

民生委員・児童委員が決定 [12月1日付け]

▽辻喜美子(☎080-6737-5079) ■担当地区 梶野町3丁目

▽大久保聡美(☎042-201-3306) ■担当地区 緑町5丁目1~3・13~18番

▽成田晋子(☎042-21-3213566) ■担当地区 東町2丁目1~5・19・20番

☎042-387-9915

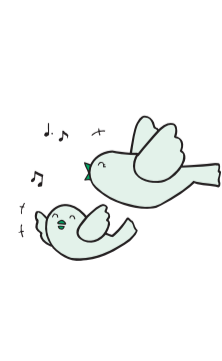
愛の献血

時1月6日(木)、7日(金)午前9時30分~11時30分、午後1時~4時所市役所本庁舎駐車場内16、64歳の方※60、64歳に献血経験のある方は、69歳まで献血することができ
ます ■実施団体 東京都赤十字血液センター 健康課

教育支援資金のお知らせ

高校・大学の入学金・授業料等交付と必要な相談支援を行う社会福祉制度です。

問地域福祉課地域福祉係(☎042-387-9915)



令和3年度赤十字会員(活動資金)募集結果

令和3年度赤十字会員(活動資金)募集では、令和3年11月1日現在、239万4千772円の善意が集まりました。

町会・自治会をはじめ、ご協力ありがとうございました。

問地域福祉課地域福祉係(☎042-387-9915)