

お納
知期
ら限
せの
8月31日(木)

市民税・都民税……………第2期分
国民健康保険税……………第2期分
後期高齢者医療保険料……………第2期分
納付書裏面等に記載の場所で納付してください。
便利な口座振替をご利用ください。

市報



こがねい

こきんちゃん



ホームページ <https://www.city.koganei.lg.jp/>
モバイル(携帯電話)版 <http://www.city.koganei.lg.jp/m/index.html>

イベント等の最新情報については、事前に各担当部署や主催者にお問い合わせいただくか、市ホームページをご確認ください。

身近なみどりフォトコンテスト

ご自宅の生け垣や庭の写真を募集します。

■応募期間 8月1日(火)～9月3日(日)

■結果発表 10月中旬

■表彰 市長賞各1点(生け垣部門・庭部門)

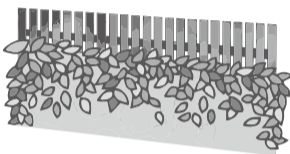
■注意事項 市報、市ホームページ等で公表しますので、自宅の場所や通行人など個人情報が特定されるものが写り込まないようにしてください

■応募方法 応募期間内に、市申込フォーム (<https://logoform.jp/form/pCd3/307049>) で

■環境政策課緑と公園係 (☎042-387-9860)



市申込フォーム



農業祭の農業絵画 コンクール作品募集

■テーマ 小金井にある農業や農産物(畑、野菜、植木、くだもの、販売所など)

■対 小学生

■応募条件 ▷ B4または八つ切りサイズの画用紙(横長)に、絵の具、クレヨン、色鉛筆、カラーペン等を使用 ▷ 1人1点

■入賞 市長賞・教育長賞・議長賞・JA東京むさし組合長賞各1点、農業振興連合会会長賞(金賞)6点、農業祭実行委員長賞(銀賞)9点、青壮年部長賞(銅賞)12点(各賞とも賞状と副賞を授与) ※入賞者には11月上旬までに通知し、11月11日、12日の農業祭で展示

■作品の扱い ▷ 応募作品の使用権は主催団体等に帰属します ▷ 応募作品は返却しません

■応募用紙配布場所等 農業委員会事務局(市役所第二庁舎4階)、市ホームページ

■申 9月29日(必着)までに、応募用紙を作品の裏面にはり、郵送または直接、JA東京むさし小金井ファーマーズ・マーケット(〒184-0012中町4-16-22)または農業委員会事務局(〒184-8504住所不要 ☎042-387-9882)へ



前回の市長賞受賞作品
上田結子さん(第三小学校)

原爆死没者への 黙とうにご協力をお願いします

原爆死没者の冥福と世界恒久平和の実現を願って、広島および長崎に原爆が投下された時刻に、家庭や職場などで1分間の黙とうをされるよう、ご協力をお願いします。

■時 ▷ 8月6日(日) 午前8時15分=広島原爆投下時刻 ▷ 8月9日(水) 午前11時2分=長崎原爆投下時刻

■問 広報秘書課広聴係 (☎042-387-9818)



原爆ドーム(広島市)

令和6年度市職員募集

■採用予定人数 いずれも若干名

■試験日 要項をご覧ください

■採用予定日 令和6年4月1日(月)

■要項配布場所等 職員課、市役所第二庁舎1階受付、市ホームページ

■他詳細は、要項または市ホームページをご覧ください

■申 8月23日(必着)までに、郵送で職員課人事研修係(〒184-8504住所不要・市役所本庁舎1階 ☎042-387-9808)へ



市ホームページ

試験区分	職種	資格等要件
上級職	土木技術A	平成8年4月2日から平成14年4月1日までに生まれた方で、土木関係の学科を卒業した方
	土木技術B	昭和53年4月2日から平成8年4月1日までに生まれた方で、土木関係(測量、施工、都市計画等)における実務経験が令和6年3月31日現在、3年以上ある方
	建築技術A	平成8年4月2日から平成14年4月1日までに生まれた方で、建築関係の学科を卒業した方
	建築技術B	昭和53年4月2日から平成8年4月1日までに生まれた方で、建築関係(建築工事の設計、施工管理)における実務経験が令和6年3月31日現在、3年以上ある方
	保健師A	平成8年4月2日から平成14年4月1日までに生まれた方で、保健師資格を有する方
	保健師B	昭和53年4月2日から平成8年4月1日までに生まれた方で、保健師資格を有し、看護師あるいは保健師として実務経験が令和6年3月31日現在、3年以上ある方
中級職	保育士A	平成8年4月2日から平成16年4月1日までに生まれた方で、保育士資格を有する方
	保育士B	昭和53年4月2日から平成8年4月1日までに生まれた方で、保育士資格を有する方で保育所等における実務経験が令和6年3月31日現在、3年以上ある方
	一般事務(障がいの有る方対象)	昭和53年4月2日から平成16年4月1日までに生まれた方

information

お知らせ

奨学資金運営委員会 委員募集

奨学資金制度の運営について検討・協議します。

市内在住・在勤・在学中、令和5年4月1日現在18歳以上の方(市奨学生出願資格を有する方は除く)

定3人(選考)

任期10月1日～令和7年9月30日

報酬1万円(一回)

応募用紙配布場所等8月1日から、庶務課、市役所第二庁舎1階受付、情報公開コーナー(同6階)、主な市内公共施設、市ホームページ

申8月31日(必着)までに、郵送、ファクスまたは直接、応募用紙に必要事項を明記し、庶務課庶務係(〒184-8504住所不要・市役所第二庁舎7階 ☎042-387-9872

ご利用ください 8月の休日窓口

開設時間午前9時～午後1時

開設窓口市民課、保険年金課国民健康保険係、子育て支援課手当助成係(6日のみ)、納税課(6日のみ)

※一部取り扱いできない業務(後期高齢者医療事務・国民年金事務・市税証明書交付事務ほか)もあります。個人番号カードに係る業務は20日の

FAX 042-383-11000



児童館運営審議会 委員選任結果

公募委員選考基準等により、次の公募市民の方々に委員に選任しました。

▽山本賢さん、新井利夫さん、伊藤安寿華さん

▽児童青少年課児童青少年係(☎042-387-9847)

農業委員会委員を改選

農業委員の任期満了に伴う委員の改選が行われ、次の方々が任命されました。(敬称略)

▽井寺喜香(本町)▽江頭みのぶ(貫井北町)▽大久保勝盛(本町)▽大堀昇士(関野町)▽鴨下重雄(前原町)▽小山茂(緑町)▽阪本啓二(東町)▽高杉好成(貫井北町)▽高橋金一(関野町)▽土屋

み取り扱いできません 企画政策課企画政策係(☎042-387-9826)、土曜・日曜・祝日は市役所代表(☎042-383-1111)

8月 〇は休日窓口開設日. Table with columns for day of the week and dates.

直己(梶野町)▽永井文夫(桜町)▽平井功一(貫井南町)

▽松嶋あおい(本町)▽渡邊雅毅(中町)

任期7月20日～令和8年7月19日

問農業委員会事務局(☎042-387-9882)

協働事業提案制度の 公開プレゼンテーション 審査を開催

団体からの提案を基に、団体と市が力を合わせて事業を実施する制度について、令和5年度に実施する事業のプレゼンテーション審査を公開して行います。

時8月19日(土)午前10時～11時30分

所市民会館・萌え木ホール(商工会館3階)

定20人(当日先着順) 問コミュニティ文化課文化推進

進保(☎042-387-9923)

資源物処理施設ネーミング ライツ・パートナーを募集

資源物処理施設に企業名や商品名などの愛称をつけるネーミングライツ・パートナーを募集します。

他募集要項は、8月1日～31日に、市ホームページでダウンロードできます

甲9月29日(必着)までに、必要書類を郵送または直接、ごみ対策施設係(〒184-0015貫井北町1-8-25 ☎042-383-0250)へ

市立本町高齢者在宅サービスセンターのサウンドディング型市場調査を実施

市立本町高齢者在宅サービスセンターの今後の在り方を検討するため、介護事業者等に、事業の市場性、事業内容お

よび事業者募集に係る条件等に関して、調査を実施します。

詳しくは、市ホームページをご覧ください。

問介護福祉課高齢福祉係(☎042-387-9843)

どんぐりの森公共緑地の 整備工事のお知らせ

期間8月中旬～12月末(予定)

問環境政策課緑と公園係(☎042-387-9860)

国民健康保険 新しい高齢受給者証は 届きましたか

70歳以上75歳未満の国民健康保険加入者の高齢受給者証を8月に一斉更新し、新しい高齢受給者証を郵送しました。同封の通知文に、負担割合などの詳細が記載されていますので、併せてご確認ください

都営住宅の入居者募集

募集内容①ポイント方式による募集(家族向けのみ)②単身者向け・車いす使用者向け・シルバーピア

申込書配布期間8月1日(火)～9日(水)

申込書配布場所等まちづくり推進課(市役所第二庁舎5階、市役所第二庁舎1階受付)

会計年度任用職員・任期付職員募集

採用予定日9月1日(金)

他資格要件等詳細は、市ホームページをご覧ください。要項は市ホームページからもダウンロードできます

要項配布申8月7日(必着)までに、郵送または直接、①は職員課へ、②は庶務課へ

問①職員課人事研修係(〒184-8504住所不要・市役所本庁舎

1階 ☎042-387-9808) ②庶務課庶務係(〒184-8504住所不要・市役所第二庁舎7階 ☎042-387-9872)



会計年度任用職員



任期付職員

Table with columns: 区分, 業務名, 月額報酬, 募集人数. Lists various job positions and their details.

◆◆各種審議会等の開催日程◆◆

Table with columns: 名称, とき, ところ, 内容, 問合先. Lists dates and locations for various committees.

※傍聴については事前にお問い合わせください

住所等が変わったときは 届け出を 転入・転出・死亡等により、世帯構成または前年の所得に変更があった場合は、負担割合が変わることがあるため、必ず届け出をしてください。

問保険年金課国民健康保険係(☎042-387-9833)

都営住宅の入居者募集 募集内容①ポイント方式による募集(家族向けのみ)②単身者向け・車いす使用者向け・シルバーピア

下水道マンホール点検

下水道の健全度調査と幹線の耐震診断を行います。作業員は市の腕章着用と身

分証明書を携帯し、宅地内は入りません。
■前原町全域と連雀通り(本町一丁目～東町一丁目)、北大通り(小金井郵便局～武蔵野市境)、競技場通り(上水公園～本町五丁目)、薬師通



ちょこっと共済マスコットキャラクター「ちょこ助」

交通災害共済(ちょこっと共済)にご加入を

ちょこっと共済は、東京都の全市町村が共同で運営し、交通事故に遭ったときに、少ない会費で見舞金を受けられる助け合いの制度です。

令和5年度分について、未加入の方は随時加入することができます。詳細は、東京市町村総合事務組合ホームページ(https://chokottokyosai.jp)でも確認できます。

■対市内在住の方
■会費等▷Aコース=年額1,000円の会費で最高300万円の見舞金▷B

コース=年額500円の会費で最高150万円の見舞金

■他市内の小・中学生、消防団員の方は、市費負担でBコースに加入しています(自己負担によってAコースへの移行も可能)

■加入申込書に会費を添えて市内の銀行等窓口(郵便局、三井住友信託銀行は除く)へ

■問交通対策課交通対策係(☎042-387-9850)

みんなのタウンミーティング(オンライン)

市民の皆さんとの対話集会をオンラインで行います。市政に対する率直なご意見等を、市長にお聞かせください。

■時 8月24日(木)午後7時～8時30分

■所 オンライン

■定 10人程度(申込順)

■申 8月1日～21日に、市申込フォーム(https://logoform.jp/f/cn051)で

■問 広報秘書課広聴係(☎042-387-9818)



市申込フォーム

り(中町一丁目・四丁目)、本町四丁目(仙川沿い)、緑町四丁目～二丁目(グリーンタウン南～東大通り)、東町1-26・28、東町2-21～1(農工大通り～連雀通り)ほか

■作業期間 9月中旬まで
■問 下水道課工務維持係(☎042-387-9856)

令和6年入校・入隊 陸・海・空自衛官等募集

防衛省では、来春に入校・入隊の各種採用試験を実施します。

■採用種目・応募資格▽防衛大学校および防衛医科大学校
■21歳未満の高卒・高卒見込みの方▽自衛官候補生および一般曹候補生
■18歳以上33歳未満の方
■応募受付期間は、各種目で異なります

■問 自衛隊西東京地域事務所(☎042-463-1981)、市総務課庶務係(☎042-387-9805)

新型コロナウイルスワクチン接種

令和5年春開始接種は、8月末で終了予定です。

また、9月以降、令和5年秋開始接種を予定しています。詳細は決まり次第、ホームページや市報でお知らせします。

■問 新型コロナウイルス感染症対策小金井市コールセンター(☎0120-663-302、聴覚に障がいがある方などFAX 042-316-7667。土曜・日曜・祝日を含む午前9時～午後5時)

福祉のひろば

高齢者いきいき活動講座
清水智子先生の音楽で元気になる
ーシヤンソンを学ぶ
音楽講座

■時 9月8日、22日、29日いずれも金曜日午前10時～正午(全3回)
■所 社会福祉協議会
■講 清水智子さん(ソプラノ歌手)
■対 市内在住のおおむね60歳以上の方
■定 20人(多数抽選)
■申 8月10日(必着)までに、往復はがきに住所・氏名(ふりがな)・年齢・性別・電話番号を明記し、社会福祉協議会「清水先生の音楽係」(〒184-0004本町5-36-17 ☎042-387-0011)へ

まなぶ 語る つながる 家族の会

■時 8月12日(土)午後1時～3時
■所 特別養護老人ホームつきみの園(中町2-15-25)
■内 難聴の方への対応方法に関する講義と介護者同士の語り合い
■講 後藤葉子さん(小金井太陽病院言語聴覚士)
■定 15人
■申 申込順。介護者を優先)
■時 8月1日から、電話で小金井ひがし地域包括支援センター(☎042-388-6514)へ



シニアのためのスマホ相談会開催します

■時 8月1日(火)午後1時～4時
■所 東小金井駅開設記念会

小金井さくら体操介護予防ボランティア養成講座

介護予防の基礎知識を広く学び、ご当地介護予防体操の自主グループで活動するボランティアの養成講座です。

■時 9月5日～10月17日の毎週火曜日午後2時～4時(10月10日は午前10時～正午。全7回)
■所 上之原会館ほか
■対 市内在住・在勤で、講座修了後週1回程度介護予防ボランティアとして活動できる方(要支

援・要介護認定等を受けている方や医師から運動を禁止されている方を除く)
■定 30人(多数抽選)
■申 8月1日～9月1日に、電話、Eメールまたは直接、住所・氏名・年齢・電話番号を介護福祉課包括支援係(市役所第二庁舎2階 ☎042-387-9845 ☎s050399@koganei-shi.jp)へ

東京都シルバーパス更新は郵送方式です

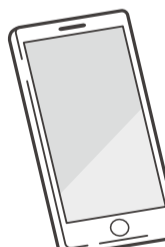
東京都シルバーパスは、9月30日で使用期限が切れますので更新手続きが必要です。

■申 8月中旬に送付される「更新手続きのご案内」(赤または青の封筒)をご覧ください。同封の払込票により、9月10日までに手続きが必要です
※市役所では手続きができませんので、ご注意ください

■問 東京バス協会(☎03-5308-6950=土曜・日曜・祝日を除く午前9時～午後5時)



館・マロンホール
■対 市内在住の60歳以上の方で、スマートフォン操作に不安のある方
■申 当日直接会場へ
■問 都スマートフォン普及啓発事業事務局(☎050-5536-6049
■時 土曜・日曜・祝日・年末年始を除く午前9時～午後5時)、市介護福祉課包括支援係(☎042-387-9845)



障害者地域自立生活支援センター パソコン講習会

■時 8月26日～10月7日の毎週土曜日午後1時～3時(9月23日を除く。全6回)
■所 障害者福祉センター内パソコンの基本操作
■対 市内在住の知的障がいのある方
■定 6人(多数抽選)
■申 初めて応募する方を優先)
■申 8月12日までの午前9時～午後7時(土曜日は午後5時まで。日曜・祝日を除く)
■問 自立生活支援課障害福祉係(☎042-387-9842)

各種手当の支給

①心身障害者福祉手当
8月期分 4～7月分
②特別障害者手当等
8月期分 5～7月分
◇共通◇
■振込日 8月10日(木)
振込日以降、通帳でお確かめください。金融機関によっては2・3日遅れる場合があります。



センター1階 ☎042-381-8811)へ

健康ガイド

健康課(保健センター)
 ☎042-321-1240
 〒184-0015
 貴井北町5-18-18

糖尿病予防教室

時9月1日(金)、8日(金) 午後1時30分～4時30分(全2回) **所**上之原会館内糖尿病・食生活についての講義と運動対市内在住で、令和5年3月31日現在20歳以上の方**定**20人(申込順) **申**8月1日から、電話で健康課へ

乳がん検診

医療機関でのマンモグラフィ検査です。

①桜町病院

時10月3日～12月29日の火曜・水曜・金曜日の午後**定**100人(多数抽選)

②小金井つるかめクリニック

時10月2日～12月30日(日曜日を除く)**定**250人(多数抽選)

③東小金井さくらクリニック

時10月2日～12月29日の月曜～金曜日(水曜日の午後を除く)**定**100人(多数抽選)

◇共通◇

対令和6年3月31日現在40歳以上の女性で、令和4年4月以降に市の乳がん検診を受診していない方。なお、次の方は受診できません▽現在授乳中、妊娠中、断乳後6か月以内の方など▽詳しくはお問い合わせください

ペーシをご覧ください **¥2千円**※生活保護世帯・住民税非課税世帯の方は減免制度あり

他抽選結果は、実施日の約2週間前に郵送**申**8月15日(消印有効)までに、郵送(1人1通)で「乳がん検診希望」・希望医療機関名(①～③のいずれか)・住所・氏名・生年月日・電話番号を明記し、健康課へ※市ホームページから申請可

子宮がん検診

時10月2日(月)～12月29日(金) **所**市内契約6医療機関、国分寺市内契約6医療機関**対**令和6年3月31日現在20歳以上の女性で、令和4年4月以降に市の子宮がん検診を受診していない方**定**800人(多数抽選) **¥千円**※生活保護世帯・住民税非課税世帯の方は減免制度あり**他**申込結果は、9月中旬に郵送**申**8月15日(消印有効)までに、郵送で「子宮がん検診希望」・住所・氏名・生年月日・電話番号を明記し、健康課へ※市ホームページから申請可

両親学級

時9月1日(金) 午前10時～午後0時30分、2日(土) 午前9時30分～正午**所**保健センター**内**妊娠、出産、育児の話、沐浴実習等**対**おむね16～27週の妊婦・パートナーの方(妊娠週数は目安です。初産婦の方のみ) **定**各日44人(各家庭2人可。申込順) **申**8月1日から、電話で健康課へ

妊婦歯科教室

時9月4日(月)、29日(金) 午後0時45分から、1時45分から、2時45分から**所**保健センター**内**歯科衛生士による、歯磨き練習・各種測定・個別

相談等**対**おむね16～27週の妊婦の方**定**各回4人(申込順) **申**8月1日から、電話で健康課へ

離乳食教室

①一回食への進め方
 時9月12日(火) 午前10時30分～11時15分、11時30分～午後0時15分**対**おむね4～5か月児の保護者

②一回食への進め方

時9月12日(火) 午後2時30分～3時45分**対**おむね6～7か月児の保護者

7か月児の保護者

③一回食への進め方
 時9月15日(金) 午後1時30分～2時45分**対**おむね8～11か月児の保護者

④完了食への進め方

時9月22日(金) 午前9時40分～10時25分、10時40分～11時25分**対**おむね1歳～1歳3か月児の保護者

◇共通◇

所保健センター**内**歯科衛生士(一回食、完了食を除く)・管理栄養士による講義など**定**



花粉症の薬について

国民病とも言われる花粉症(季節性アレルギー性鼻炎)のシーズンが過ぎ、鼻汁、鼻閉やくしゃみといった鼻症状が落ち着いている方も多いと思います。今年よりも多く「効いていた薬が効かない」と受診される方も多くいらっしゃいます。

花粉症の薬と言えは内服薬を思い浮かべると思いいますが、アレルギー性鼻炎の治療ガイドラインには症状に合わせて内服薬、点鼻薬を単独もしくは併用することが提示されています。代表的な薬には抗ヒスタミン薬があり、第1世代と第2世代に分類されますが、眠気などの副作用が出にくい第2世代が主に処方されています。その中でもヒラノア、アレグラ、デザレック

また、妊娠中に花粉症が増悪、新たに発症する方もいます。さらにホルモンバランスの影響でうつ血性鼻炎の傾向となり症状はより悪化することがあります。催奇形性が問題となるのは妊娠2～4か月と言われ、この時期はできるだけ投薬は避けたい方が多いですが、症状が強い方は治療を行うこともあります。

これから秋の花粉症がある方はかかりつけ医と相談してお薬を決めてみるのもいいかもしれません。

小金井市医師会

川田 往嗣

各回10人(申込順)**他**親子同室です**申**8月1日から、電話で健康課へ

等ひとりの親家庭の方**申**電話または直接、子育て支援課子育て支援係(市役所第二庁舎3階)☎042-387-9836へ

し、公民館貴井北分館「ストレスマネジメント係」☎042-387-3401 ko202415@bz04.plala.or.jpへ

子どもと読書に関する講座
 ー親子でたのしむ絵本とわらべうた

時9月12日～26日の毎週火曜 日午前10時15分～11時15分(全3回) **所**図書館本館地階集会所講落合美知子さん(おはなしとおんがくのちいさいおうち主宰) **対**市内在住の7か月～2歳6か月の子どもと保護者**定**10組(申込順) **他**手話通訳あり(要事前申込) **申**8月1日から、市申込フォームで**関**図書館本館☎042-383-1113へ

子ども子育て

ひとり親家庭支援セミナー
 子どもの教育費と
 ライフプランのヒント

教育資金とキャリアアップに関する講義です。講義の動画を市ホームページに公開します。

公開期間8月1日(火)～10月31日(火) **関**子育て支援課子育て支援係☎042-387-9836



市申込フォーム

成人学校子ども・子育て支援
 ー子どもの心を守るための
 ストレスマネジメント

時9月4日(月)、11日(月) 午前10時～正午(全2回) **所**公民館貴井北分館**内**子育て中のストレスに向き合い、心をリラックスさせる方法を学ぶ

講高城絵里子さん(ルーテル学院大学准教授) **対**市内在住・在勤・在学中、未就学児の子育てをしている保護者**定**16人(申込順) **他**保育あり(おむね2歳以上。5人。要事前申込) **申**8月2日から、Eメール(1人1通)に住所・氏名(ふりがな)・年齢・電話番号・保育の有無を明記

出張ハローワーク

時8月9日(水) 午後1時30分～3時30分**所**子育て支援課相談室**対**児童扶養手当受給者



動画はこちら

令和5年度芸術文化振興計画推進事業
 0、1歳と保護者のための芸術文化体験
 ーベイビーミニシアター「おっぴょん」

0～24か月の乳児とその保護者のための公演です。

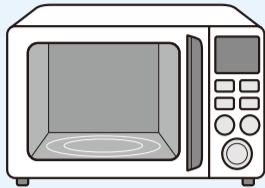
時9月4日(月) 午前10時から11時30分(全2回) **対**市内在住の7か月～2歳6か月の子どもと保護者、午後2時から10時12分(全2回) **所**小ホール **出**演はらだまほ(振付家・パフォーマー)、松村拓海(音楽家) **定**各回12組(多数抽選) **¥500** **他**詳細はNPO法人アートフル・アクションホームページ(https://artfullaction.net)をご覧ください **申**8月1日～7日に、ファクス、Eメールまたは申込フォームで保護者と乳児の氏名(ふりがな)・乳児の生年月日・電話番号・メールアドレスを明記し、NPO法人アートフル・アクションへ**関**事業内容と応募NPO法人アートフル・アクション☎042-316-1723 artfullaction@gmail.com、芸術文化振興計画推進事業について「ユニティ文化課文化推進係」☎042-387-9836



申込フォーム

ワークショップ 電子レンジを分解してみよう

時 8月25日(金) 午前10時～正午
 所 野川クリーンセンター
 内 電子レンジを分解して、その仕組みや材料を調べ、部品の素材や温める仕組みを通じて環境問題について学ぶワークショップ
 対 市内在住の小学校4～6年生と保護者
 定 6組(申込順)
 申 8月1日から、電話または市申込フォームで、ごみ対策課減量推進係(☎042-387-9854)へ



市申込フォーム

【おとつさん講座】子ども理解と父親の関わり
 時 9月16日(土) 午前10時～11時30分 講 丸谷充子さん(臨床心理士) 対 0～3歳児の父親 定 10人(申込順) 他 保育あり(7人。要事前申込) 申 8

▽まえばら学童保育所(☎042-383-1179)▽みなみ学童保育所(☎042-383-1116) 月15日から、電話または直接、問合せへ
 ◇共通◇
 所 保健センター 問 子ども家庭支援センター(☎042-321-3141) 月曜・日曜・祝日を除く)

【わんぱくこぼれ】
 時 8月26日(土) 午前10時～11時30分 内 情報交換や仲間作り 対 多胎児と家族、多胎妊婦の方 申 8月1日から、電話または直接、問合せへ

時 9月5日(火)からの毎週月曜・火曜・金曜 日 午前10時30分～午後0時45分(祝日・振替休日を除く) ※都合により中止・変更となる場合があります。12月22日(金)～令和6年1月9日(火)は実施しません 所 問 かわね学童保育所(☎042-385-3370)▽さわらなみ学童保育所(☎042-383-1183)▽さわらび学童保育所(☎042-383-5489)▽たけとんぼ学童保育所(☎042-383-5488)

子ども家庭支援センター

時 8月18日(金) 午前10時～正午 所 公民館東分館 対 市内在住・在学の小中学生 定 12人(申込順) 申 8月2日から、電話または直接、図書館東分室(☎042-383-4550)へ

図書館東分室工作会

てづくりプラネタリウム
 じぶんだけの
 星座をつくらう

学童保育所子育てひろば

乳幼児および保護者の相互交流のため、学童保育所を居場所として提供しています。
 時 9月5日(火)からの毎週月曜・火曜・金曜 日 午前10時30分～午後0時45分(祝日・振替休日を除く) ※都合により中止・変更となる場合があります。12月22日(金)～令和6年1月9日(火)は実施しません 所 問 かわね学童保育所(☎042-385-3370)▽さわらなみ学童保育所(☎042-383-1183)▽さわらび学童保育所(☎042-383-5489)▽たけとんぼ学童保育所(☎042-383-5488)

現況届の提出を忘れずに

左表の手当や助成を受けていて、更新手続き(現況届)が必要な方に、届け出の用紙を郵送します。必要事項を記入のうえ、期限までに提出してください。

手当・助成制度名	問合せ
児童扶養手当、ひとり親家庭等医療費助成、乳幼児医療費助成※、義務教育就学児医療費助成※、高校生等医療費助成※	子育て支援課 手当助成係 (☎042-387-9839)
特別児童扶養手当、特別障害者手当等、重度心身障害者手当	自立生活支援課 障害福祉係 (☎042-387-9842)

※更新手続きに必要な情報(課税情報等)が確認できる場合、現況届を省略

子どもの笑顔をみんまで守る
 虐待かな?と思ったら
 (通告・相談)
 ・連絡は匿名で行うことも可能です
 ・連絡者や連絡内容に関する秘密は守られます
 △子ども家庭支援センター(相談窓口)
 ☎042-321-3146 月曜～土曜 日 午前9時～午後5時
 △児童相談所虐待対応ダイヤル(緊急時)
 ☎189-9189
 ※お近くの児童相談所につながります
 ※☎189がつながらない場合は、☎0120-189-783へ

▽まえばら学童保育所(☎042-383-1179)▽みなみ学童保育所(☎042-383-1116) 7)

届け出がない場合、手当や助成が受けられなかったり、来年度の医療証の交付がされないなどのおそれがあります。

情報ア・ラ・カルト

このコーナーでは、市民グループなどの催し物等を紹介し、事業の実施内容に市および教育委員会は携っていませんので、ご不明な点は、主催者にお問い合わせください。(掲載内容についての責任は主催者側に負っていただきます)

後援事業

掲載を希望する団体は、後援申請を行った担当課に記載方法・締切日などを確認してください。

催し・講座

- 小金井雑学大学-小金井市遺跡発掘最前線 時 8月6日(日)午後2時～4時 所 市民会館・萌え木ホール(商工会館3階) 講 高木翼郎さん(学芸員) 定 50人(当日先着順) ¥100円(資料代) 問 田中(☎080-5645-1477)
- 鬼-廣大江山奇譚 時 8月9日(水)、10日(木) いずれも午後7時から。11日(祝) 正午から、5時から 所 たましんR I S U R Uホール(立川市錦町) 内 斬って歌って踊るアクション活劇 ¥前売り3,800円、当日4,000円 申 電話で、劇団芝居屋楽屋・石川(☎070-8594-2511)へ
- 小金井社会福祉士会定例会-知ってほしい専門職後見人のこと 時 8月10日(木) 午後6時30分～8時 所 公民館貴井北分館学習室C・D 講 横田昌志さん(かすがい介護後見事務所) 申 当日直接会場へ 問 同会・高橋(☎080-3699-5333)
- Just Music in Koganei 時 8月18日(金) 午後7時開演 所 小金井宮地楽器ホール 内 マーティ・リーガン(作曲)、亀井庸州(ヴァイオリン) ほか ¥一般2,000円、18歳以下・学生1,000円 申 電話またはEメールで、津田(☎070-2303-9740) tsudamusic@yahoo.co.jp)へ
- みんなで作る人形劇まつり 時

- 8月19日(土) 午前11時～午後5時 所 小金井 宮地楽器ホールマルチパーパススペース 内 人形劇団ひとみ座の人形展示と市民による親子で楽しむ小さなステージ。詳細はHP参照 申 当日直接会場へ 問 同実行委員会・水津(☎042-384-2569) https://koganei-collabo.com/)
- はげの森映画祭 時 8月19日(土) 午後4時30分～10時(雨天=20日) 所 都立武蔵野公園くじら山下 内 4時30分から=アコースティックライブ、7時から=アニメーション映画「JUNK HEAD」(堀貴秀監督作品) ¥無料 他 駐車場はありません 申 当日直接会場へ 問 はげの森映画部・山内(☎080-8811-6720)
- 宝塚OGと市民による新選組の公演 時 8月25日(金)=トークとレビューショー、2,000円。26日(土)=ミュージカル、A席3,000円 B席2,800円 所 たましんR I S U R Uホール(立川市錦町) 申 電話またはHPで、カジキタドリーム・北山(☎090-1451-8205) https://kajikita-dream.wixsite.com/home/blank)へ
- 障がい者アートとプラネタリウム観賞 時 8月31日(木) 正午から、9月1日(金) 午前10時から 所 小金井 宮地楽器ホール 定 300人(申込順) ¥プラネタリウム入場料500円(小学生以下・障がい者無料) 申 8

- 月1日からHPで 問 共生アート&協働アートin小金井・尾上(☎042-301-2982) https://waaa.fan)
- 住民向け講演会 飲酒とアルコール依存症 時 9月2日(土) 午後2時から 所 三鷹産業プラザ7階(三鷹市) 講 山口達也さん 定 会場=150人、オンライン=500人(いずれも申込順) 申 8月7日午後2時からホームページで 問 井之頭病院総務課・森(☎0422-44-5331) https://www.inokashira-hp.or.jp)
- 小金井青年会議所設立50周年記念事業 時 9月9日(土) 午前10時30分～午後5時 所 小金井 宮地楽器ホール 内 夢を叶えるをテーマに講演会を開催 対 市内在住の方 ¥無料 他 小ホールで職業体験ブースもあり。詳細はホームページを参照 問 同会議所・福平(☎080-3467-7026) https://koganeijc.com/)
- なかよし市民まつり「シニアフェスタ」参加サークル募集 時 10月3日(火) 午前10時～午後4時 所 小金井 宮地楽器ホール 対 市内在住の60

歳以上の方 申 8月21日(必着)までに、はがきにサークル名・演芸種目・代表者名・電話番号を明記し、悠友クラブ(〒184-0004本町5-36-17) ☎042-301-6363)へ

スポーツ

- こどもみらいプロジェクト 時 8月11日(祝) 午前10時から=ボール慣れ教室、11時30分から=走り方教室、午後1時から=水泳教室、4時から=着衣泳体験 所 メガロス武蔵小金井 申 8月10日までに、HPで同スポーツクラブ(☎042-380-9100) https://www.megalos.co.jp/musashi/)へ
- フェルデンクライス健康法講習会 時 9月9日(土) 午前9時30分から 所 総合体育館 講 武井正子さん 定 25人(多数抽選) ¥1,500円 申 8月21日(必着)に、郵送またはEメールで住所・氏名・年齢・電話番号を黄金井倶楽部F係(〒184-0005桜町2-2-31) ☎042-406-2280) kc_mshk@jcom.zaq.ne.jp)へ

官公署 だより

■江戸東京たてもの園・夜間特別開園下町夕涼み 時 8月5日(土)、6日(日) 午後4時～8時30分(開園は午前9時30分から。入園は午後8時まで) 所 同園(都立小金井公園内)

内 夏の宵の下町風情を楽しめます 問 同園(☎042-388-3300)
 ■はたらく消防の写生会入選作品展 時 8月9日(水)～14日(月) 午前9時～午後4時30分 所 小金井 宮地楽器ホールマルチパーパススペース 問 小金井消防署(☎042-384-0119)

Event

学び・暮らし

市民講座

野川の生き物と湧水・井戸・雨水の恵みについて考える

時 9月15日(金) 午後2時～4時
所 公民館本館講堂(神谷博さん(法政大学エコ地域デザイン研究センター客員研究員))



市申込フォーム

対 市内在住・在勤・在学の方
定 30人(多数抽選) 申 8月25日(必着)までに、往復はがき、Eメール(いずれも1人1通)または市申込フォームで住所・氏名(ふりがな)・年代・電話番号を明記し、公民館本館「野川の生き物係」(〒184-0004本町2-15-11 ☎042-383-1118 4 ☎k020499@koganei-shi.jp)へ

成人学校

「作ってあそぼう!」親子で昔あそび体験

時 8月26日(土) 午後2時～4時
所 公民館本館内ぶんぶんこま等工芸と昔あそび講小昔あそび心援団(市内在住・在勤・在学の小学生と保護者) 定 10組(多数抽選) ¥50円他 保育あり(2歳以上) 申 8月10日(必着)までに、往復はがきまたはEメールに住所・子どもと保護者の氏名(ふりがな)・子どもの年齢と保護者の年代・電話番号・保育ありの場合氏名と月齢を明記し、公民館本館「昔あそび係」(〒184-0004本町2-15-11 ☎042-383-1118 4 ☎k020499@koganei-shi.jp)へ

ポーター講座係(〒184-0015 貫井北町1-11-12 ☎042-385-3401 ☎k020415@bz04.plala.or.jp)へ
正しい姿勢と歩き方で健康UP!
時 9月14日(木)、28日(木) 午前10時～正午(全2回) 所 公民館東分館講古田裕子さん(薬剤師) 対 市内在住・在勤・在学のおおむね50歳までの方 定 12人(多数抽選) 他 保育あり(おおむね2歳以上) 8人。要事前申込) 申 8月2日～16日に、Eメール(1人1通)に講座名・住所・氏名(ふりがな)・年代・電話番号・保育ありの場合子どもの氏名(ふりがな)と年齢と性別を明記し、公民館東分館「正しい姿勢と歩き方で健康UP係」(☎042-384-4422 ☎k020413@k.email.ne.jp)へ

「きたまちセンターの花サポーター講座」

時 9月8日(金)、10月6日(金)、20日(金)、11月13日(月)、17日(金)、12月11日(月)、令和6年1月12日(金)、2月2日(金)、3月8日(金)、15日(金) 午前10時～正午(全10回) ※野外研修は時間が変わります 所 公民館貫井北分館ほか(肉花のメンテナンス、寄せ植えの学習など) 講 尾路紀恵さん(グリーンアドバイザー) ほか(市内在住・在勤・在学の方) 定 16人(多数抽選) ¥無料(野外研修の入園料、昼食代、寄せ植え代等は別途) 申 8月14日(必着)までに、往復はがきまたはEメール(いずれも1人1通)に、住所・氏名(ふりがな)・年齢・電話番号を明記し、公民館貫井北分館「花サ

「健康づくり講座 手芸で脳トレ」

時 9月14日、28日、10月12日、11月9日、12月14日、令和6年1月11日(いずれも木曜日) 午前10時～正午(全6回) 所 公民館貫井北分館内クロスステッチの基礎と作品作り 講 佐野幸子さん(てしごと教室主宰) 対 市内在住・在勤・在学の方 定 15人(多数抽選) ¥2千500円(材料費) 申 8月14日(必着)までに、往復はがきまたはEメール(いずれも1人1通)に住所・氏名(ふりがな)・年齢・電話番号を明記し、公民館貫井北分館「クロスステッチ係」(〒184-0015 貫井北町1-11-12 ☎042-385-3401 ☎k020415@bz04.plala.or.jp)へ

人生会議カードツールで死生観を語り合うひととき

津軽弁で書かれたカードツールを用いて、普段話す機会が少ない「死」について、気軽に楽しく語り合います。

時 9月10日(日) 午前10時～午後0時30分
所 公民館貫井北分館
講 高橋進一さん(特別養護老人ホーム三思園看護師長)
対 小学校5年生以上
定 20人(申込順)
申 8月2日から、電話、Eメールまたは直接、図書館貫井北分室(☎042-385-3561 ☎nukuikita-lib@kcd.biglobe.ne.jp)へ

陶芸入門教室

日々の暮らしにちょこっと芸術を

時 9月4日～11月27日の毎週月曜日午後2時～4時(10月23日、11月20日を除く。全11回)
所 公民館緑分館
講 高木幹彦さん(陶芸家)
対 市内在住・在勤・在学の方(初参加の方優先)
定 16人(多数抽選)
¥5,000円(材料費等)
申 8月14日(必着)までに、往復はがきまたはEメールに住所・氏名(ふりがな)・年齢・電話番号を明記し、公民館緑分館「陶芸入門教室係」(〒184-0003緑町3-3-23 ☎042-387-7301 ☎k020499@koganei-shi.jp)へ

第556回 市民映画会

ピーターラビット(吹替版)

2018年
ウィル・グラック監督
95分

ビアトリクス・ポターの人気名作絵本をハリウッドがCGアニメーションを織り交ぜて実写化した映画です。

時 8月19日(土) 午前10時から、午後2時から(いずれも30分前開場)
所 公民館貫井北分館
定 各回40人(当日先着順)
問 公民館本館(☎042-383-1184)



今年も夜公演でお届けします。
古典は能「経正」、狂言「清水」。また一流のバレエダンサーとのコラボレーション創作舞劇では、宮沢賢治原作の「雨二モマケズ2023」を上演します。
本格的な古典のほか、異ジャンルとの共演など、他の

薪能では味わえない独自の演目を、ぜひ、この機会にご鑑賞ください。

時 8月20日(日) 午後5時から
所 小金井 宮地楽器ホール大ホール
内▷能「経正」津村禮次郎ほか▷狂言「清水」野村裕基ほか▷創作舞劇「雨二モマケズ2023」森山開次、大前光市、津村禮次郎ほか
定 569人 ※未就学児の入場はご遠慮ください
■入場料 全席指定S席6,000円、A席4,000円
申 小金井 宮地楽器ホールまたはチケットぴあ(Pコード=520-147)でチケットをお求めください
■主催 小金井薪能
問 小金井薪能事務局(☎042-384-8753=土曜・日曜・祝日を除く午前10時～午後4時)



小金井薪能ホームページ

..... 広告掲載等のお問い合わせは、フレックス株式会社(広告代理店) ☎ t.nakano@flex-ad.co.jpへ

広告枠

住まいと資産防衛に関する無料セミナー

参加費無料・要予約

住宅・アパート・土地・不動産・ローン・保険・相続他、住まいと生活に関するご相談を無料で受付中! 売り込みや営業は一切ナシ! 個別相談受付中!

8/19(土) 10:00~12:00

会場 黒柳建設 セミナールーム

お申し込みはお電話または右記二次元コードから

株式会社 黒柳建設 ☎042-384-7555

小金井市貫井北町1-7-26

うちの子「結婚」しないのかしら?

独身のお子様の結婚相談承ります

お子様の結婚に関するお悩み、プロの仲人がお答えします。

まずはお気軽に仲人にご相談下さい

☎042-649-2351

結婚相談所ムスベル

ライフスタイルに合わせて最適な働き方が選べます。

学研教室の先生募集!!

学研教室の優れた教材とシステムのご説明を致しますので、お気軽にお問い合わせください! 説明会は個別で実施しております。

【資格】短大卒業程度の学力をお持ちの方
【時間】週2日、15:00~18:00位から
【報酬】完全出来高制(単価・売上・人数により変動)

子ども達と共に学べる、やりがいのあるお仕事です。詳細はコチラにも!

月15万以上も可能です ※週2日、3~4時間程度

学研教室 立川事務局 <http://www.114154.com/>
お申込み・お問合せ ☎0120-889-100(採用係)
立川市栄町3-11-4 東京ロジック千代田ビル5F ☎042-521-4821

点訳ボランティア養成のための点字講習会

時 9月6日～11月8日の毎週水曜日午前10時15分～午後0時15分(全10回) **所**図書館本館地階集会室**講**土屋悦子さん(東京都点訳指導員) **定**10人(申込順) **費**590円他保育あり(8月15日までに申込) **申**8月1日～20日に、電話または直接、図書館本館(☎042-383-1113)へ

成人大学講座 身の回りから宇宙まで！ 広くて深い工学の沼

時 ①9月2日②9日③16日④23日⑤30日⑥6日⑦13日⑧20日⑨27日⑩10月4日⑪11日⑫18日⑬25日⑭11月1日⑮8日⑯15日⑰22日⑱29日⑲10月6日⑳13日㉑20日㉒27日㉓11月3日㉔10日㉕17日㉖24日



tama130.com) をご覧ください。

時 7月22日(土)～10月29日(日)

問同イベント事務局(☎03-5738-8904)、都総務局行政部振興企画課(☎03-5388-2443)、市企画政策課企画政策係(☎042-387-9800)



同イベントホームページ

多摩東京移管130周年記念デジタルスタンプラリー 130個の宝物(たまらん)を探せ! たまトレジャーハント

今年が多摩が神奈川県から東京府(当時)へ移管されて130年目にあたる節目の年です。それを記念して、多摩全域でデジタルスタンプラリーを実施します。

歴史や文化、産業、グルメなど多摩の魅力的なスポットを訪れて、2次元コードを読み込むと、市町村のキャラクターやたまらんに

ゃー(多摩の魅力発信プロジェクトマスコット)がARで登場しますので、一緒に写真を撮ってSNSで投稿してみてください。たくさん宝物(たまらん)を集めると、10月開催の記念イベント会場で豪華な賞品が抽選で当たります。

詳細は、多摩東京移管130周年記念イベントホームページ(https://www.

ずれも土曜日午後2時～4時 **所**公民館緑分館**内**①プラズマが拓く航空宇宙工学の未来②工学と医学の融合で成し得る医療③音響工学の世界、世の中で役立つ音の技術**講**西田浩之さん(東京農工大学准教授)ほか**対**市内在住・在勤・在学の方**定**各日40人(多数抽選) **他**保育あり(2歳以上。要事前申込) **申**8月14日(必着)までに、往復はがきまたはEメールに氏名(ふりがな)・年齢・住所・電話番号・保育の有無を明記し、公民館緑分館「成人大学講座係」(〒184-0003緑町3-3-23 ☎042-387-7301

市民がつくる自主講座 音楽で若返り!脳トレ講座

時 9月1日(金)、10月6日(金)、11月13日(月) 午前10時～正午 **所**公民館本館**内**歌唱・簡単な体操・脳トレゲーム**講**粕谷宏美さん(音楽療法士)ほか**対**市内在住のおおむね60歳以上の方**定**各日30人(多数抽選) **申**8月16日(必着)までに、往復はがきに住所・氏名・電話番号・年代・希望日(複数可)を明記し、公民館緑分館「音楽脳トレ講座係」(〒184-0003緑町3-3-23 ☎042-387-7301)へ



☐k020499@koganei-shi.jp)へ

総合学院テクノスカレッジ 体育館の市民利用を再開

総合学院テクノスカレッジの体育館を利用できるようになります。ぜひ、スポーツでご利用ください。

所総合学院テクノスカレッジ(前原町5-1-29)

対市内在住・在勤・在学の方で構成された10人以上(代表者は成人に限る)の団体 ※事前に登録が必要です

費全面=6,600円、半面=

3,300円※1枠3時間の料金 **他**利用時間、利用方法等詳細は市ホームページをご覧ください

申利用する月の2か月前の1日から

問生涯学習課スポーツ振興係(☎042-386-2462)



0012中町2-21-1 ☎042-382-1001)へ

スポーツ

水泳教室

時 9月7日～11月16日の毎週木曜日午前9時～10時45分(全11回) **所**栗山公園健康運動センター**対**市内在住・在勤・在学の方**定**30人(多数抽選) **費**1回400円。60歳以上200円(施設利用料) **他**事前に各自で健康診断を受けてください **申**8月15日(必着)までに、往復はがきに教室名・住所・氏名(ふりがな)・年齢・電話番号を明記し、栗山公園健康運動センター(〒184-0012中町2-21-1 ☎042-382-1001)へ

第75回 市民体育祭

テニス大会

時 9月10日(日) 午前9時から(予備日17日) **所**市テニスコート場**対**市内在住・在勤・在学の方および市テニス連盟員 **競**技種目①一般の部のミックスダブルス②壮年の部のミックスダブルス(当日50歳以上で年齢合計が110歳以上)③スーパージニアの部(当日男子70歳以上、女子60歳以上。個人エントリーも可) **競**技方法①②トーナメント方式③エントリ数により大会本部で決定 **他**ドロワー閲覧は、9月3日(日) 午前11時から、市テニスコート場クラブハウスで **申**8月27日午前9時～正午に、直接、市テニスコート場クラブハウスへ **問**市テニス連盟・竹下(☎090-4435-7306)

合気道演武大会

時 9月18日(祝) 午後1時～5時 **所**総合学院体育館柔剣道場**対**市内在住・在勤・在学の方**定**30人**申**8月15日までに、電話で市合気道連盟・小山田(☎042-313-6708)へ



グラウンドゴルフ大会

時 9月19日(火) 午前9時から(雨天11月26日) **所**上水公園運動施設グラウンド**対**市内在住・在勤・在学の方 **競**技方法4ラウンド32ホール(トータルスコアで順位を決定) **定**60人(申込順) **申**8月1日～31日に、電話で市グラウンドゴルフ連盟

柔道大会

時 9月17日(日) 午前9時～午後6時 **所**総合学院体育館柔道場**対**市内在住・在勤・在

学の方(4歳以上。2段まで) ※専門学校・大学の柔道部員、警察官、刑務官を除く **競**技種目幼児、小中学生の学年別、高校・一般の段別 **申**8月1日～8日に、電話で市柔道連盟・廣瀬(武蔵中央接骨院内 ☎0422-41-4349)へ

時 9月23日(祝)、10月1日(日)、8日(日)、22日(日)、29日(日) いずれも午前9時～午後9時 **所**総合学院体育館ほか**対**市内在住・在勤・在学の方 **競**技種目一般(高校生以上)・シニア(40歳以上) 男女 **競**技方法トーナメント方式 **定**一般男子32チーム▽一般女子16チーム▽シニア男女12チーム(いずれも申込順) **代表**者会議 9月19日(火) 午後7時から総合学院体育館会議室で ※不参加の場合は大会に出場不可 **申**8月1日～31日に、ファクスまたはEメールでチーム名・出場種目・代表者の住所・氏名・電話番号を明記し、市バスケットボール連盟・荒井(☎042-0422-315011 ☐hello-toruaki@tbz.t-com.ne.jp)へ

バスケットボール大会 一般・シニアの部

時 9月23日(祝)、10月1日(日)、8日(日)、22日(日)、29日(日) いずれも午前9時～午後9時 **所**総合学院体育館ほか**対**市内在住・在勤・在学の方 **競**技種目一般(高校生以上)・シニア(40歳以上) 男女 **競**技方法トーナメント方式 **定**一般男子32チーム▽一般女子16チーム▽シニア男女12チーム(いずれも申込順) **代表**者会議 9月19日(火) 午後7時から総合学院体育館会議室で ※不参加の場合は大会に出場不可 **申**8月1日～31日に、ファクスまたはEメールでチーム名・出場種目・代表者の住所・氏名・電話番号を明記し、市バスケットボール連盟・荒井(☎042-0422-315011 ☐hello-toruaki@tbz.t-com.ne.jp)へ



小金井 宮地楽器ホール

【①滝千春「12-toneS」関連講座】

12月9日の公演に向けたプレ講座。演奏者本人に加え、市内に工房を構える弦楽器職人を招き、弦楽器の魅力にさまざまな角度からアプローチします。

時10月28日(土)、11月25日(土) 午後2時から(全2回) 所同ホール
小ホール 講滝千春さん(ヴァイオリニスト) ほか定100人(申込順)

¥各回1,000円 他未就学児不可 申8月19日から、電話または同ホームページで問同ホール(☎042-380-8099) https://koganei-civic-center.jp

【②市内先行受付 につぼん、体感。-古典芸能の祭典 こがねい落語特選特別編 神田伯山独演会】

じわじわ高まっている講談人気の立役者の一人、神田伯山が魅せる話芸の極みを、ぜひご体感ください。

時12月8日(金) 午後6時30分開演 ■出演 神田伯山 ¥一般3,800円、25歳以下席2,000円

【③市内先行受付 FOCUSこがねい滝千春「12-toneS」-バルトーク・シュニトケ・ペルト】

小金井ゆかりのヴァイオリニスト・滝千春と第一線で活躍する同世代の仲間たちが意欲的なプログラムを届けます。

時12月9日(土) 午後2時開演 ■出演 滝千春 ほか ¥一般3,000円、25歳以下席2,000円

—◇②③共通◇—

所同ホール大ホール 対市内在住・在勤・在学の方定各日30人(多数抽選) 他▷重複応募や記入不備、指定期間外到着の申込無効▷一般発売日は8月19日(土)からです▷未就学児の入場はできません 申8月1日~10日(必着)に、往復はがきに公演名・希望席種・希望枚数(1人2枚まで)・住所・氏名(ふりがな)・電話番号(市内在勤・在学の方は勤務先または学校名)を明記し、小金井 宮地楽器ホール「市内先行チケット係」(〒184-0004本町6-14-45 ☎042-380-8099)へ



©Alexander Platz



特別養護老人ホーム 本町けやきの杜開設



市内で4か所目となる特別養護老人ホームが、開設しました。

【施設概要】

■施設名 本町けやきの杜

■所在地 本町4-7-1

■建物構造 鉄筋コンクリート5階建て

■事業内容(利用者数) 特別養護老人ホーム(108人)、ショートステイ(12人)、認知症高齢者グループホーム(18人)

■運営主体 社会福祉法人七代会

【入所要件等】

市介護老人福祉施設入所指針に基づき、入所審査を行います。

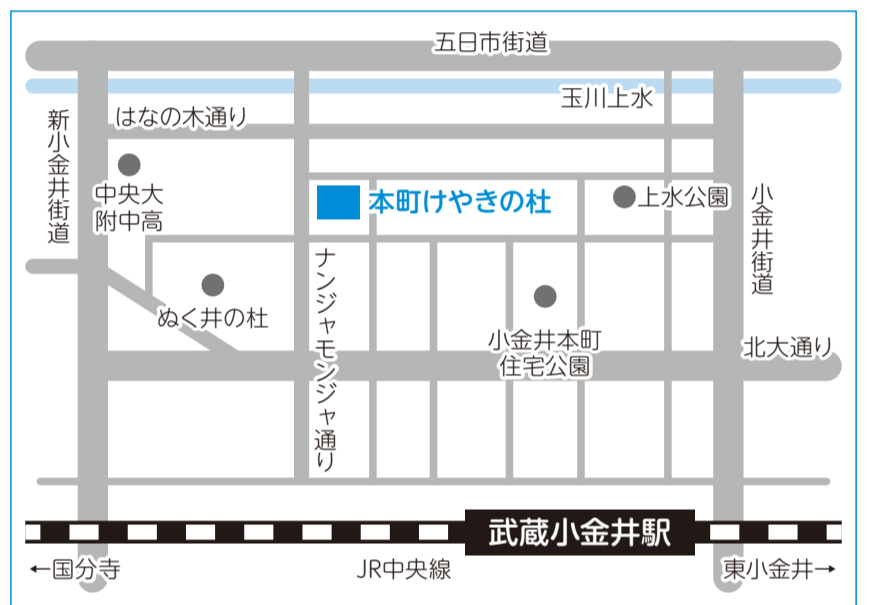
対原則、要介護度3~5の方および特例要件に該当する要介護度1・2の方

申入所申込書(介護福祉課、各地域包括支援センター、市ホームページで配布)に必要な事項を明記し、郵送で本町けやきの杜へ

問本町けやきの杜(〒184-0004本町4-7-1 ☎042-401-1392)、市介護福祉課介護保険係(市役所第二庁舎2階 ☎042-387-9822)



外観



<p>東京都・子供の健康相談室</p>	<p>受付時間▷平日=午後6時~翌朝8時▷休日(土曜・日曜・祝日)=午前8時~翌朝8時 ☎#8000=プッシュ回線の固定電話、携帯電話 ☎03-5285-8898</p>	<p>24時間テレホンサービス</p>	<p>▷東京消防庁救急相談センター ☎#7119=プッシュ回線の固定電話、携帯電話 ☎042-521-2323</p>	<p>▷東京都保健医療情報センター・医療機関案内ひまわり ☎03-5272-0303 聴覚障害者向け専用 FAX03-5285-8080</p>	<p>小児救急 (365日24時間)</p>	<p>▷武蔵野赤十字病院 武蔵野市境南町 1-26-1 ☎0422-32-3111</p>
----------------------------	---	----------------------------	---	--	-------------------------------	---

休日診療

受付時間：午前9時~正午、午後1時~5時 ●印は病院所在地
準夜→午後5時30分~9時 ○内は診療科目
※ 新型コロナウイルス感染症拡大防止のため、診療科目にかかわらず、必ず電話で確認のうえ、受診してください

この休日診療は、小金井市医師会、小金井市歯科医師会、小金井市薬剤師会の協力で実施しています。

〈準夜〉
診療は、午後6時から

休日歯科診療

診療時間：午前9時~正午、午後1時~5時
※ 応急処置に限ります

薬局

午前9時~正午、午後1時~5時
薬を処方された場合は、各医療機関受付にお問い合わせください。

<p>8月6日(日)</p>	<p>桜町病院 至武蔵小金井駅北口 桜町1-2-20 ☎042-383-4111</p>	<p>新こがねい呼吸器内科 東町4-8-13 登川ビル1階 ☎042-380-9080</p>	<p>清水医院 本町4-19-16 ☎042-384-1212</p>	<p>こがねい耳鼻咽喉科クリニック 本町1-18-3 ユニール武蔵小金井 3階301号室 ☎042-387-8176</p>	<p>小金井あおばクリニック 本町5-15-8 ラメゾン・プランシュ2-B ☎042-383-7149</p>	<p>サクラ歯科医院 本町1-8-5 サクラビルNo.1-1F.2F ☎042-384-0012</p>	<p>稲垣薬局桜町店 桜町1-8-5 ☎042-380-5838</p> <p>薬局日本メディカル 本町1-18-3 ☎042-316-5407</p>
<p>8月11日(金・祝)</p>	<p>友利内科クリニック 本町3-10-13 アジビル1F ☎042-385-7101</p>	<p>かわべ内科クリニック 緑町2-2-1 エスポワール小金井1-東号室 ☎042-401-1860</p>	<p>秋里胃腸科 買井南町5-21-37 ☎042-385-2322</p>	<p>千賀皮膚科クリニック 本町1-18-10 小金井本町ビル4階 ☎042-380-5611</p>	<p>武蔵小金井クリニック 本町5-19-33 ☎042-384-0080</p>	<p>北村歯科医院 桜町1-9-28 ☎042-381-3459</p>	<p>まちば薬局 本町4-14-21-101 ☎042-387-2151</p> <p>みなみ調剤薬局 買井南町5-20-15 ☎042-381-7405</p>
<p>8月13日(日)</p>	<p>すず木小児科アレギー科 本町5-15-8 ラメゾン・プランシュ2-A ☎042-401-2410</p>	<p>共立診療所 本町6-9-38-3F ☎042-383-5111</p>	<p>小金井太陽病院 本町1-9-17 ☎042-383-5511</p>	<p>小金井南口眼科 本町1-9-3 エステート立花201 ☎042-381-1346</p>	<p>野村医院 前原町3-35-15 ☎042-381-0987</p>	<p>けやき通り歯科 本町5-16-15 第1薬コート102 ☎042-381-2667</p>	<p>サエラ薬局武蔵小金井店 本町5-15-8 ラメゾン・プランシュ1階-A ☎042-316-1840</p> <p>キタムラ薬局 1号店 本町1-8-12 東栄ビル1F ☎042-384-8292</p>

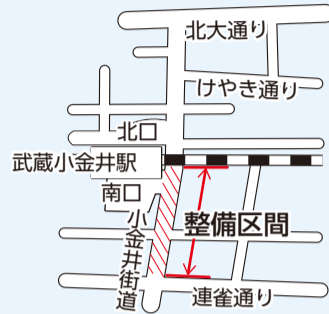
小金井街道（武蔵小金井駅南口側）が整備されました

小金井街道のJR中央線から連雀通りまでの区間を平成19年度から整備工事を行って参りましたが、令和4年度の工事をもって、この区間の道路の管理が東京都から本市に移管されました。

街路樹（常緑ヤマボウシ）を植樹し、歩道はインターロッキングブロック舗装で仕上げ、快適な歩行空間を創出しました。

工事期間中においては、沿道の方や通行する方々のご理解、ご協力をいただき、ありがとうございました。

問道路管理課道路管理係（☎042-387-9849）



無電柱化を進めます

市では、平成31年に無電柱化推進計画を策定し、計画的な無電柱化を進めています。

現在、ムサコ通りおよび緑中央通りの2路線について、令和8年度の完成を目指し事業を進めています。

ムサコ通りは、本市の総合拠点である武蔵小金井駅北口商店街の道路延長約152mを無電柱化し、緑中央通りは、庁舎予定地の西側に位置する既に整備された道路延長約371mを無電柱化していきます。

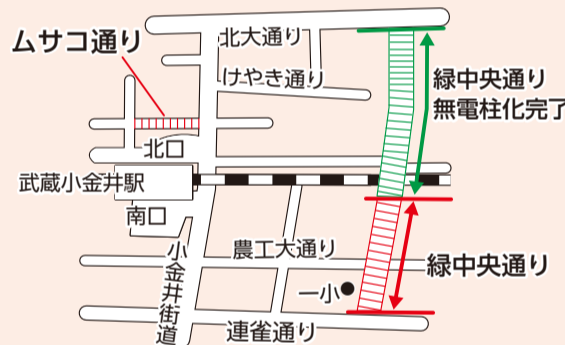
本整備により、都市防災機能の強化、安全で快適な歩行空間の確保、良好な都市景観の創出を図っていきます。

問道路管理課工事係（☎042-387-9855）

ムサコ通り 現在



ムサコ通り 無電柱化後(イメージ)



緑中央通り 無電柱化後(イメージ)

いちご橋(西武多摩川線)の補修工事を実施します

いちご橋は東町一丁目と五丁目をつなぐ西武多摩川線に架かる橋りょうで、昭和40年代に架橋されました。架橋後50年以上が経過しており、各部材の老朽化が進んでいることから大規模修繕を行うことになりました。併せて、西武多摩川線への投物防止等を図るため、橋長21mのうち10mの部分に、透明のポリカーボネート（高さ1.5m）を設置することになりました。

工事は深夜に行うこともあり、ご迷惑をおかけしますが、ご協力をお願いします。

問道路管理課工事係（☎042-387-9855）



ポリカーボネートの設置イメージ

みんなでつくろう。いろいろが、彩るまち

この言葉は、市政の主役は市民であり、市民と行政がお互いの役割に基づき、協力して、みんなでこのまちを良くしていくという、私の市政運営に対する思いを表した言葉です。

誰もが暮らしやすいまちづくりをめざし、取り組みを進めています。令和4年度に高齢者、障がい者、子育て世帯等（住宅確保要配慮者）が住まいを探すための支援等について協議する居住支援協議会を設立しました。

また、災害に強いまちづくりを進めることを目的として、防災、景観の観点から、地震発生時におけるブロック塀等の倒壊による被害の防止のためのブロック塀等撤去助成事業、地震に対する安全性の向上を目的とした木造住宅の耐震改修、除却に係る木造住宅耐震改修等助成事業、無電柱化推進計画に基づく、無電柱化事業などを着実に進めていきます。

令和5年度は、新市長として当初から務める最初の年度です。令和4年3月に策定された第5次基本構想・前期基本計画を継承しつつ、令和4年8月に改定した小金井市都市計画マスタープランに基づき、令和5年度を「耕して、種をまく年」と設定し、「みんなでつくろう。いろいろが、彩るまち」の思いをもって、市政運営に取り組みます。

小金井市長 白井 亨

地域公共交通計画を策定しています

6月～令和7年3月にかけて、市内の公共交通のあり方の総合的な検討を進めています。

令和5年度は、協議会を3回、地域懇談会を1回開催して、計画の内容を検討していきます。今後の予定は、市ホームページ等でお知らせします。

☎交通対策課交通対策係 (☎042-387-9850)

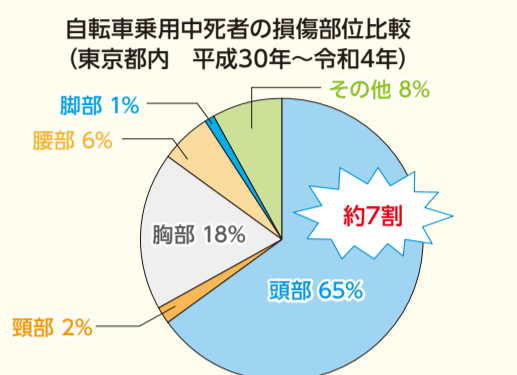
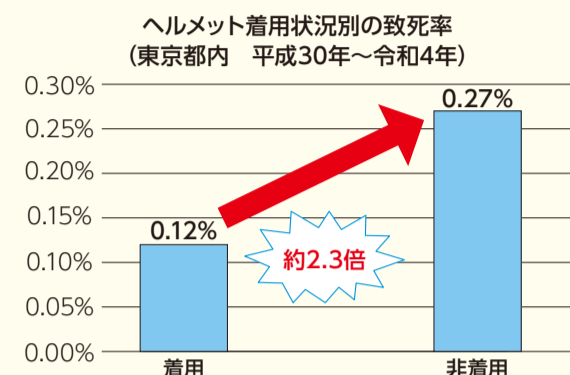


自転車に乗るときは大人も子どももヘルメットをかぶりましょう！

4月から道路交通法が改正され、すべての自転車利用者に対してヘルメットの着用が努力義務となりました。

交通事故で重大な被害を軽減するためには、ヘルメットで頭部を守ることがとても重要です。

☎交通対策課交通対策係 (☎042-387-9850)



警視庁統計より作成

東小金井駅北口 土地区画整理事業

都市計画道路等の整備を進めています

令和4年度は、都市計画道路3・4・9号線と3・4・16号線の交差点周辺および梶野公園南側の3・4・16号線の街路築造工事や駅北口交通広場東側の宅地の整地工事等を行いました。

令和5年度は、都市計画道路3・4・8号線と3・4・16号線の交差点周辺および区域東端の宅地整地工事、街路築造工事を中心に整備を進めていきます。

令和4年度施工済。令和5年度に交差点に信号機を設置する予定です

令和4年度宅地整備済



▲完成イメージ図

梶野公園南側の3・4・16号線 (西側に向けて撮影)



▲令和4年3月時点



▲令和5年6月時点

北口交通広場東側の都市計画道路 (東側に向けて撮影)



▲令和4年3月時点



▲令和5年6月時点

北口交通広場交差点 (南東側に向けて撮影)



▲令和4年3月時点



▲令和5年6月時点

☎区画整理課区画整理係 (☎042-388-0771)

居住支援事業

☎まちづくり推進課住宅係 (☎042-387-9861)

市では、令和4年4月15日に関係団体とともに小金井市居住支援協議会を設立しました。市居住支援協議会では、低額所得者、被災者、高齢者、障がい者、子どもを養育している方、その他住宅の確保に特に配慮を要する方(住宅確保要配慮者)が、民間賃貸住宅への円滑な入居の促進に関し必要な措置について協議しています。

居住支援相談窓口

住宅確保要配慮者が住宅を探すお手伝いをしています。相談は無料ですので、お気軽にご利用ください。

■相談場所 社会福祉協議会内 (☎042-386-0295) ※相談は事前予約が必要です

居住支援協力不動産店

市の居住支援活動にご理解・ご協力いただける

不動産店にステッカーを貼っています。詳細については、市居住支援協議会事務局(まちづくり推進課内)までお問い合わせください。



ブロック塀等撤去・木造住宅耐震改修等助成制度をご利用ください

☎まちづくり推進課住宅係 (☎042-387-9861)

ブロック塀等撤去助成制度

一定条件のブロック塀等の撤去費用の一部を助成しています。

木造住宅耐震改修等助成制度

一定条件の木造住宅の耐震改修等の費用の助成を行っています。このたび、助成制度の内容の一部を変更し、一定の要件を満たす住宅の除却も制度の対象となりました。



木造住宅無料簡易耐震診断をご利用ください

☎まちづくり推進課住宅係 (☎042-387-9861)

市では、昭和56年5月31日以前に建築された木造住宅2階建て以下の1戸建ての住宅を対象として、無料の簡易耐震診断を行っています。ご自宅の耐震状況について確認をしたい方は、ぜひご利用ください。



マンション管理計画認定制度を受付けています！

☎まちづくり推進課住宅係 (☎042-387-9861)

マンションの管理の適正化の推進に関する法律が改正され、令和4年4月からマンション管理計画認定制度が始まっています。

市は、マンション管理計画認定制度により、一定の基準に適合すると認められるときは、これを認定することができることとなりました。これにより、区分所有者全体の管理への意識が高く保たれ、管理水準を維持向上しやすくなり、売却・購入予定者だけでなく、マンションに継続して居住する区分所有者にとってもメリットが期待されています。

詳細については、まちづくり推進課までお問い合わせください。

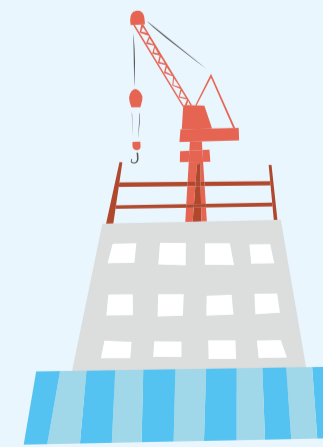


マンション長寿命化促進税制 (大規模修繕工事に伴う固定資産税の減額)

☎資産税課家屋係 (☎042-387-9821)

マンション管理計画認定制度により認定を受けたマンション等において、長寿命化に資する大規模修繕工事が実施された場合に、その翌年度分の固定資産税(家屋分)を申告により3分の1減額します。詳しくはお問い合わせいただくか、市ホームページをご覧ください。

■申告期限 工事完了後3か月以内
■注意事項 省エネ改修工事に伴う減額など、他の減額措置と同時に適用はできません



用途地域等一斉見直しの原案を策定

用途地域とは

用途地域とは、建物が無秩序に建てられると、日照や騒音などの問題が発生し、生活に支障が生じてしまうことから、住環境を保護し、商業や工業の利便を増進することを目的として定めています。

見直しの経緯

用途地域は、昭和48年の指定以降、法律や制度の改正に伴い見直しが行われており、前回、平成16年の用途地域等一斉見直しから15年以上が経過しました。

市では、用途地域の境界の基準としていた地形地物（道路など）等が変化したことにより、用途地域等の指定状況と現況との不整合が見られるようになりました。

これらを解消するため令和3年度より今回の検討を進め、このたび、原案を策定いたしました。

なお、詳細につきましては、説明会を開催しますので、ぜひご来場ください。また、市ホームページにも説明会の内容を掲載しますのでご確認ください。



市ホームページ



説明会		定員
第1回	8/4 (金) 19:00~20:30 市民会館・萌え木ホール (商工会館3階) A会議室	各回30人程度
第2回	8/5 (土) 10:00~11:30 東小金井駅開設記念会館・マロンホール	
第3回	8/6 (日) 10:00~11:30 市民会館・萌え木ホール (商工会館3階) A会議室	

※事前申込受付中。当日受付可。

番号	変更予定箇所	用途地域	建ぺい率 (%)	容積率 (%)	高度地区	防火・準防火地域	高さの限度 (m)	日影規制	理由	
1	貫井北町3丁目23番地 (中央大学附属中学校・高等学校付近)	① 変更前	一中高	60	200	1高	準防火	—	3h-2h/4m	用途地域の境界としていた道路が開発により消失したため、これまでとおおむね同じ位置に変更する。
		変更後	一低層	40	80	1高	—	10	3h-2h/1.5m	
		② 変更前	一低層	40	80	1高	—	10	3h-2h/1.5m	
		変更後	一中高	60	200	1高	準防火	—	3h-2h/4m	
		③ 変更前	一低層	40	80	1高	—	10	3h-2h/1.5m	
		変更後	一中高	50	150	1高	準防火	—	3h-2h/4m	
		④ 変更前	一中高	60	200	1高	準防火	—	3h-2h/4m	
変更後	一中高	50	150	1高	準防火	—	3h-2h/4m			
2	梶野町3丁目7番地 (法政大学付近)	① 変更前	一住	60	200	2高	準防火	—	4h-2.5h/4m	道路中心を用途地域の境界としていたが、学校用地内通路のため、敷地境に変更する。
		変更後	一中高	60	200	1高	準防火	—	3h-2h/4m	
		② 変更前	一低層	40	80	1高	—	10	3h-2h/1.5m	
		変更後	一中高	60	200	1高	準防火	—	3h-2h/4m	
		③ 変更前	一低層	50	100	1高	準防火	10	4h-2.5h/1.5m	
		変更後	一中高	60	200	1高	準防火	—	3h-2h/4m	
3	貫井南町3丁目2番地 (滄浪泉園付近)	① 変更前	一住	60	200	2高	準防火	—	4h-2.5h/4m	平成23年に滄浪泉園に隣接するはけうえ広場を特別緑地保全地区に追加したため、用途地域を変更して一体的な土地利用を行う。
		変更後	一低層	30	60	1高	—	10	3h-2h/1.5m	
		② 変更前	一低層	50	80	1高	—	10	3h-2h/1.5m	
		変更後	一低層	30	60	1高	—	10	3h-2h/1.5m	
4	前原町2丁目2番地 (南小学校西側付近)	① 変更前	一低層	40	80	1高	—	10	3h-2h/1.5m	道路中心を用途地域の境界としていたが、学校用地内通路のため、敷地境に変更する。
		変更後	一中高	50	150	1高	準防火	—	3h-2h/4m	
5	前原町2丁目2番地 (南小学校東側付近)	① 変更前	一低層	40	80	1高	—	10	3h-2h/1.5m	道路中心を用途地域の境界としていたが、学校用地内通路のため、敷地境に変更する。
		変更後	一中高	50	150	1高	準防火	—	3h-2h/4m	
6	前原町5丁目3番地 (東京自治会館付近)	① 変更前	一低層	40	80	1高	—	10	3h-2h/1.5m	送電線中心を用途地域の境界としていたが、位置が不明確なため敷地境に変更する。
		変更後	一中高	60	200	2高	準防火	—	3h-2h/4m	
		② 変更前	一中高	60	200	2高	準防火	—	3h-2h/4m	
		変更後	一低層	40	80	1高	—	10	3h-2h/1.5m	
		③ 変更前	一中高	60	200	1高	準防火	—	3h-2h/4m	
		変更後	一中高	60	200	2高	準防火	—	3h-2h/4m	
7	中町1丁目14番地 (武蔵野公園付近)	① 変更前	一低層	40	80	1高	—	10	3h-2h/1.5m	平成27年に都市計画変更し、公園区域が追加されたため、用途地域を変更して一体的な土地利用を行う。
		変更後	一低層	30	60	1高	—	10	3h-2h/1.5m	

※一低層＝第一種低層住居専用地域、一中高＝第一種中高層住居専用地域、一住＝第一種住居専用地域

※個別の箇所の詳細については、説明会にご参加いただくか都市計画課までお問い合わせください