

2月のみんなであそぼうほいくえん

施設名	催し(原則保護者同伴)
市立さくら (☎042-383-1182)※3	おへやであそぼう「ミニさくらんぼ劇場」※1=時6日(火)午前10時から対0~2歳児定5組申1月15日から
光明第二 (☎042-381-8706)※3	節分の集い※1=時2日(金)午前9時30分~11時対0~2歳児定10組申1月15日から、季節の制作※1=時8日(木)午前10時~11時対0~2歳児定10組申1月15日から、簡単に作れる離乳食※1=時21日(水)、27日(火)午前10時~11時対0~2歳児定5組申1月15日から
ひなぎく (☎0422-55-4417)※2	おはなし会※1=時6日(火)午前10時15分~11時対未就園児定7組申1月15日から、栄養士相談※1=時9日(金)午前10時15分~11時対1歳未満児定7組申1月15日から、作って遊ぼうひな飾り※1=時16日(金)午前10時15分~11時対1歳6か月~3歳児定5組申1月15日から
しんあい (☎042-381-2263)※3	作って遊ぼう※1=時21日(水)午前9時30分~11時対未就学児定10組申2月14日から
貫井 (☎042-381-3575)※3	みんなで遊ぼう※1=時14日(水)、21日(水)午前10時~11時30分対未就園児定各日5組申1月29日から、わらべうたの会※1=時9日(金)・16日(金)午前10時~10時30分対0~2歳児定各日3組申1月29日から
こむぎ (☎042-381-1589)※2	おやつを食べよう※1=時6日(火)午後3時20分から対未就園児定3組申1月15日から、ひよこ学習※1=時7日(水)午前9時30分から対妊婦とパートナー、出産後の保護者定4組申1月15日から
駅前コスモ (☎042-383-7755)※2	保育園体験※1=時19日(月)午前9時45分から対妊婦とパートナー定3組申1月15日から
小金井公園ハイジ (☎042-316-6674)※2	一緒にお散歩しましょう※1=時20日(火)午前9時30分~10時45分対未就園児定4組申1月15日から、ようこそ赤ちゃんピーカー※1=時22日(木)午前9時30分~10時45分対妊婦とパートナー、生後4か月までの乳児定3組申1月15日から
キッズガーデン小金井桜町 (☎042-316-5170)※3	針を使わないママポーチ作り※1=時20日(火)午前10時~11時30分対未就園児定5組申1月16日から
しんあいのぞみ (☎042-401-1721)※3	作って遊ぼう※1=時2日(金)午前10時~11時対未就園児定3組申1月26日から
上水ハイジ (☎042-316-1771)※3	いっしょにお散歩しましょう(ふゆの自然探検)※1=時22日(木)午前9時30分~10時45分対未就園児定5組申1月15日から、ようこそ赤ちゃんピーカー※1=時29日(木)午前9時30分~10時30分対生後4か月までの乳児、妊婦定3組申1月15日から
キッズガーデン新小金井 (☎042-316-5956)※2	いっしょに遊ぼう※1=時7日(水)午前9時45分~11時対1~5歳児定2組申1月15日から
キッズガーデン小金井中町 (☎042-316-7301)※3	手形で手作りカレンダー※1=時8日(木)午前9時45分~11時対未就園児定5組申1月25日から、プレママ・パパ集まれ※1=時22日(木)午前10~11時対妊婦、0歳児の保護者定5組申2月8日から

※1=要事前申込(申込順) ※2=申月曜~金曜日午前8時30分~午後5時 ※3=申月曜~金曜日午前10時~午後4時

小・中学校 連合作品展開催

市内小・中学校等に在籍する児童・生徒の日記等の学習成果を発表する、造形美術作品を中心とした作品展です。詳細は、市ホームページをご覧ください。

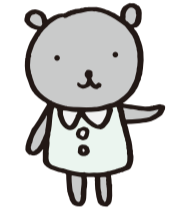
時1月19日(金)~23日(火)
所小金井 宮地楽器ホール小ホール・市民ギャラリー
加校市立小・中学校、東京学芸大学附属小金井小・中学

校、都立小金井特別支援学校小学部、中央大学附属中学校 関指導室指導係(☎042-387-9877)

楽しい学校生活のために 就学支援シートの活用を

就学支援シートは、小学校入学に際し、ご家庭や幼稚園・保育園でのお子さんの様子や配慮してきたことなどを就学する小学校へ引き継ぎ、学校生活を楽しく送るために活用していただくものです。なお、必要に応じて就学前

療育機関等と相談のうえ、作成してください。
令和6年4月に市立小学校へ入学するお子さん
配布場所等市立幼稚園・保育園、教育相談所、学務課(市役所第二庁舎7階)、市ホームページ
提出方法シートに必要事項を明記し、就学先の小学校へ
関学務課学務係(☎042-387-9874)



令和6年度市立小学校校庭 利用団体の登録受付

市立小学校の校庭利用を希望する団体の令和6年度分の登録を受け付けます。
市内在住・在学の小・中学生10人以上で構成され、常時8人以上で使用し、年間を通じて定期的に活動するスポーツ団体
登録用紙の配布・受付1月15日(月)~29日(月)に、直接、生涯学習課生涯学習係(市役所第二庁舎7階)☎042-316-6600へ

冒険遊び場 (プレーパーク)

時2月3日(土)午前10時30分~午後3時、7日(水)午後3時~4時30分
いけとおがわ、9日(金)午後3時~4時30分
くじら山所いけとおがわ
東京学芸大学プレイパーク、くじら山都立武蔵野公園内
焼きビー玉、釘ナイフ作り、火起こし体験など
小学生以上他持ち物等詳細は事業ホームページ(https://

教育委員会

第12回定例会(11月21日開催)

【議題】
▽小金井市スポーツ推進審議会委員の解任に関する代理処理について
▽小金井市立学校部活動の地域連携に関する検討委員会設置条例に関する議案の提出依頼について
▽小金井市立図書館規則の一

www.koganei-yu.net/playpark(ark)をご覧ください。お問い合わせください。NPO法人こがねい子ども遊パーク(☎080-6880-9809)月曜・日曜日・休場日を除く午前10時~午後5時、プレーパーク事業について児童青少年課児童青少年係(☎042-387-9847)



事業ホームページ

子どもの笑顔をみながら育て待たせようと思つたら(通告・相談)
・連絡は匿名で行うことも可能です。
・連絡先や連絡内容に関する秘密は守られます。
▽子ども家庭支援センター(相談窓口)
☎042-321-3146(月曜~土曜)午前9時~午後5時
▽児童相談所虐待対応ダイヤル(緊急時)
☎189
※お近くの児童相談所につながります。
※189がつながらない場合は、☎0120-189-783へ

報告事項

部を改正する規則
▽公民館の施設有料化について
会議録は、情報公開コーナー(市役所第二庁舎6階)、図書館本館、市ホームページで閲覧できます。
◎次回教育委員会の日程
時2月13日(火)午後1時30分
分から市役所第二庁舎8階80会議室
関庶務課庶務係(市役所第二庁舎7階)☎042-387-9872

健康ガイド

健康課 保健センター
(☎042-321-1240)
〒184-0015
貫井北町5-18-18

健康講演会 生活習慣病の予防 1 糖尿病について

時2月22日(木)午後1時30分~3時
所上之原会館
和宏さん(市医師会会員)定
30人(申込順)申1月15日から、電話で健康課へ

2月の乳幼児・ 産婦健康診査

対象の方には、案内状を郵送してまいりますので、届かない方は、ご連絡ください。
対令和5年10月生まれの乳児と母親、令和4年7月生まれ

内容	とき	ところ
乳幼児健康相談 (のびのび広場相談)	2月2日(金) 13:30~15:00	婦人会館
	2月7日(水) 13:30~15:00	公民館貫井南分館
	2月8日(木) 9:30~11:00	保健センター
	2月21日(水) 13:30~15:00	公民館東分館
	2月26日(月) 13:30~15:00	桜町上水会館
成人健康相談 (医師・保健師)	2月9日(金) 13:30~15:00	保健センター
栄養相談 (管理栄養士)	2月16日(金) 13:30~15:30	保健センター

※保健師・管理栄養士・歯科衛生士による電話相談は随時受け付けます