



5 / 1

令和8(2026)年
No.1602
毎月1・15日発行

市報

こがねい

小金井市
イメージキャラクター
こきんちゃん



ご存じですか？



民生委員・児童委員・主任児童委員は

あなたの一番身近な 相談相手です



5月から10月にかけて、民生委員・児童委員は、高齢者のお宅に福祉の情報をお届けします。

民生委員・児童委員を知ろう！特別イベント開催



こきんちゃんが
応援に来ます！



バルーンアート、
ミンジーシールをプレゼント！

5月24日(日)

午前10時30分～午後3時30分

小金井 宮地楽器ホールマルチパーパススペース

5月12日～18日の民生委員・児童委員の活動強化週間に合わせイベントを開催します。

- 日ごろの活動を紹介するパネル展示
- 福祉総合相談窓口のご案内

📣 **市長が一日民生委員・児童委員を務めます！**



民生委員のマーク

お宅を訪問するなど活動の際は身分を証明し、安心して相談してもらうために左胸に**バッジ**と**名札**を着用しています。

このマークは、民生委員・児童委員の活動の際に胸につける**徽章**に用いられています。幸せのめばえを示す四葉のクローバーを背景に、民生委員の「み」の文字と児童委員を示す双葉を組み合わせ、平和のシンボルの鳩をかたどり、愛情と奉仕を表しています。

活動については2面をご覧ください

民生委員・児童委員・主任児童委員とは

地域の実情をよく知る市内在住の方々がそれぞれの地域を担当し活動します。住民の立場で、無報酬で活動を行うボランティアです。

- 「民生委員」は厚生労働大臣から委嘱を受け、地域の福祉に関する相談・支援の窓口を担っています。
- 「児童委員」は子どもたちの見守りや子育て相談・支援等を担っており、民生委員が児童委員を兼ねています。
- 「主任児童委員」とは、民生委員・児童委員の中から指名され、児童福祉に関することを専門に担当しています。



民生委員・児童委員の
公式イメージキャラクター
ミンジー

詳しくはこちら
東京都民生児童委員
連合会HP



どんな活動をしているの？



見守る

- 声かけやパトロール
- 高齢者や障がい者世帯の訪問
- 児童の登下校時の見守り



支える

- 暮らしの相談相手
- 地域行事への参加
- 子ども食堂などへの協力

つなぐ

- 福祉サービスの紹介
- 関係機関との連携・協力



こんな時は、ご相談ください

ご相談内容に応じて適切な関係機関・団体につながります。
守秘義務がありますので、安心してご相談ください。

子どものこと

- ・子育てで悩んでいる
- ・いじめや不登校が心配
- ・ひとり親なので仕事と子育ての両立が大変

高齢者や介護のこと

- ・介護のことで悩んでいる
- ・障がいに関する支援や相談窓口を知りたい
- ・近所に心配な高齢者がいる

生活のこと

- ・生活費のことで悩んでいる
- ・子どもの教育費のことで悩んでいる

お住まいの地区の民生委員・児童委員については、
地域福祉課へお問い合わせください

〒地域福祉課地域福祉係
(☎042-387-9915)

民生委員の活動に関心がある方へ

小金井市では、現在65人の民生委員がそれぞれの担当区域内で活動していますが、担い手が少なくなっています。

地域の身近な相談相手として、お困りごと解決のための窓口へのつなぎ役として、民生委員は大切な役割を担っています。活動に関心がある方はぜひ、お問い合わせください。



昨年度のPR委員会のようす



お知らせ

計画等を策定

行財政改革2030



企画政策課企画政策係(☎042-387-9826)

公共施設在り方・再編方針



企画政策課企画政策係(☎042-387-9800)

DX推進方針



企画政策課企画政策係(☎042-316-7400)

第7次男女共同参画
行動計画



企画政策課男女共同参画室(☎042-387-9853)

—◇共通◇—

■閲覧場所等問合先窓口、情報公開
コーナー(市役所第二庁舎6階)、図

書館本館、市ホームページ

ノー上着・ノーネクタイ 運動を通年で実施

省エネルギー対策の推進と働き方改革の一環として業務効率の向上等を図るため、市職員のノー上着・ノーネクタイ運動を5月1日より通年で実施します。

☎職員課人事研修係(☎042-387-9808)

委員選任結果

公募委員選考基準等により、次の公募市民の方々を委員に選任しました。

市民協働推進委員会

▷石黒めぐみさん、邦永洋子さん

はげの森美術館運営協議会

▷畑島一代さん、松山真弓さん

—◇共通◇—

☎コミュニティ文化課協働文化係(☎042-387-9923)

休日・夜間納税窓口を開設

時▷休日納税窓口=5月10日(日)、24日(日)午前9時~午後1時
▷夜間納税窓口=5月11日(月)~13日(水)いずれも午後8時まで

所納税課(市役所第二庁舎3階)
※午後5時以降は、東側職員通用口から入り、エレベーターをご利用ください

内固定資産税・都市計画税、市・都民税、軽自動車税、法人市民税、国民健康保険税、介護保険料、後期高齢者医療保険料の納付や納付相談
※納税証明書の発行および口座振替申請の受け付けは行っていません

☎納税課納税係(☎042-387-9823)

下水道施設の調査 および清掃を実施

市内の一部地域の下水道管の調査と雨水ますの清掃を実施します。

作業員は市が発行する身分証明書を携帯し、腕章を着用しています。ご理解・ご協力をお願いします。

■実施期間5月上旬~令和9年3月
☎下水道課工務維持係(☎042-387-9856)

国民健康保険 職場の健康保険に加入した ときは届け出が必要です

国民健康保険被保険者が職場の健康保険に加入したときは、14日以内に喪失の届け出が必要になります。

本人または世帯主の方は、保険年金課窓口または郵送で、必要書類を提出してください。

■必要書類▷職場の健康保険の資格確認書等(郵送の場合は写し)
▷国民健康保険の資格確認書等
☎保険年金課国民健康保険係(〒184-8504住所不要・市役所第二庁舎2階 ☎042-387-9833)

国民年金 追納制度をご存じですか

国民年金保険料の全額または一部免除、学生納付特例制度や猶予制度の承認を受けた期間のある方は、10年以内であれば保険料をさかのぼって納めることができます。

将来受け取る年金額を増額するためにも、追納制度をご利用ください。

☎保険年金課国民年金係(☎042-387-9844)



令和8年度実施提案型協働事業が決定

協働事業提案制度で応募のあった事業の中から、公開プレゼンテーション審査を経て、次のとおり採択事業が決定しました。

☎コミュニティ文化課協働文化係(☎042-387-9923)

事業名	団体名
防災植物ガーデンを拠点に美味しく楽しくやさしく備えよう!	防災植物こがねい会
みんなでつくる「やさしい多文化防災」	小金井国際支援協会

新しい小金井 をつくる トビラ

17



4月1日から令和8年度が始まり、人事異動等を経て新しい体制での市政がスタートしました。今回の体制における大きなポイントは、災害等への備えに関することです。具体的には、防災や防犯、災害発生時の対応力を強化するため、新たに防災安全担当部長を設置しました。

かつて東日本大震災の直後に危機管理担当部長を設置していましたが、10年ほど前に廃止していました。しかし、災害等への備えに終わりはなく、地域の皆様や関係機関との連携も欠かせません。また、巧妙な手口による犯罪も後を絶たず、防

犯への備えも万全にしなければなりません。なお、多摩地域の多くの自治体では、現在も同様の役職が置かれています。

私は市長就任当初から、これらの取り組みの強化が不可欠と感じてきました。事業の優先順位の整理や職員体制等の課題に対し、専門的にマネジメントすることが必要であると考え、改めて部長職を置くことにしました。さらに、専門的なノウハウの吸収と連携を強化していくため、東京消防庁から係長職1人の派遣をいただき、災害対応部署は実質的に2人の増員となっています。

また、かねてからの課題である災害時のトイレ対策として、クラウドファンディングを活用したトイレカーの導入に向けた検討を始めています。このように、行政としての責務を果たすことはもちろんですが、災害や犯罪等からまちを守るために、大規模災害発生時に最も重要となるのは自助・共助であること、また日ごろのまちの防犯対策においても地域コミュニティによる見守りが欠かせません。引き続き、市民の皆様のお力添えをいただきながら、地域ぐるみで「安全・安心なまち」をめざしてまいります!

小金井市長

白井 亨

みんなのタウン ミーティング



テーマ ふるさと納税について

市民の皆さんの率直なご意見を市長にお聞かせください。

時 5月30日(土)午前10時30分~正午

所 市民会館・萌え木ホール(商工会館3階)

対 市内在住・在勤・在学の方 定20人(申込順)

他 ▷保育有り(1歳以上。3人。申込順)▷手話通訳有り

申 5月1日~22日に、市申込フォーム、電話または直接、広報秘書課広聴係(市役所第二庁舎1階 ☎042-387-9818)へ



軽自動車税 減免に該当する方は 申請してください



対象の方は申請により、減免を受けられる場合があります。詳細は、市ホームページをご覧ください。

対▷身体・知的・精神障がいのある方またはこれらの方と生計を同じくする方

▷生活扶助を受けている方
▷災害により多大な損害を被った方

対前年に減免を受けた方は、納税通知書に案内を同封しています

対6月1日までに、市民税課諸税係（市役所第二庁舎3階 ☎042-387-9820）へ

道路上に物を置くことは 禁止されています

道路上に物を置くことは、法律で禁止されています。

道路冠水や事故の原因になりますので、段差解消ステップや植木鉢等を置いている方は撤去してください。

対道路管理課道路管理係（☎042-387-9849）

小規模事業者持続化 サポート補助金を ご活用ください



■申請受付期間令和9年3月31日(水)まで

■給付額補助対象経費から、国の小規模事業者持続化補助金および補助対象事業完了までに直接生じた収益金を差し引いた金額の2分の1（上限有り）

対国の小規模事業者持続化補助金の交付確定を受け、販路開拓等に取り組む市内事業者

対受付期間内(必着)に、郵送で申請書類(市ホームページからダウンロード可)を経済課産業振興係（〒184-8504住所不要 ☎042-387-9831）へ

CoCoバス 車内民間広告募集

市コミュニティバスCoCoバスへ有料広告の掲出を行っています。ぜひ、企業・お店の宣伝にご活用くだ

さい。
対▷CoCoバス・ミニ（野川・七軒家循環）は除く

▷掲出実績のない広告主は特別料金有り（車内ポスターのみ）

▷広告掲出に当たり、事前審査有り
対広告について=(株)京王エージェンシー（☎03-3348-8539）、CoCoバス事業について=交通対策課交通対策係（☎042-387-9850）

広告概要

広告媒体	車内ポスター	車内アナウンス
料金	7,000円～	50,000円～
掲出期間	1週間～	1年間

男女共同参画室発行 冊子をご覧ください



主な市内公共施設等で配布しているほか、市ホームページでも掲載していますので、ぜひ、ご覧ください。

第39回こがねいパレット記録集

昨年11月に開催された第39回こがねいパレット（令和の品格—自分らしく生きるために）講演会の内容を

まとめた冊子です。

かたらい63号

今回は「みんなでつなぐ防災」をテーマとしました。

対企画政策課男女共同参画室（☎042-387-9853）

5月1日(金)～31日(日) 自転車安全利用 TOKYOキャンペーン

自転車に関する事故が多くなっています。自転車安全利用五則を守り、安全運転を心掛けましょう。

自転車安全利用五則

- ▷車道が原則、左側を通行
歩道は例外、歩行者を優先
- ▷交差点では信号と一時停止を守って、安全確認
- ▷夜間はライトを点灯
- ▷飲酒運転は禁止
- ▷ヘルメットを着用

対市交通対策課交通対策係（☎042-387-9850）、小金井警察署（☎042-381-0110）

職員人事



4月1日付・（ ）内は旧職名等
部長職

- ▷庁舎建設等担当部長（子ども家庭部長）堤直規
 - ▷防災安全担当部長（子ども家庭部子ども家庭センター長）冨田絵実（昇任）
 - ▷環境部長（環境部ごみ対策課長）今井哲也（昇任）
 - ▷子ども家庭部長（福祉保健部地域福祉課長）根本礼太（昇任）
 - ▷都市整備部長（都市整備部都市計画課長）田部井一嘉（昇任）
- ※課長職については、市ホームページをご覧ください

学童保育所（民設民営）事業者を募集

令和8年中に市内で新たに学童保育所を開所していただける事業者を募集します。

応募資格・方法等詳細は、募集要項をご覧ください。

- 事前協議受付期間5月27日(水)まで
 - 協議書類・募集要項配布場所等5月1日から、児童青少年課（市役所第二庁舎4階）または市ホームページで
- 対児童青少年課学童保育係（☎042-387-9847）



会計年度任用職員募集



- 採用予定日6月1日(月)
- 要項配布場所等職員課、市ホームページ
- 5月7日(必着)までに、郵送または直接、①は職員課②は庶務課へ

- 対①職員課人事研修係（〒184-8504住所不要・市役所本庁舎1階 ☎042-387-9808）
- ②庶務課庶務係（〒184-8504住所不要・市役所第二庁舎7階 ☎042-387-9872）

区分	業務名	月額報酬	募集人数
①	施設管理業務（休日・夜間窓口等）	239,100円	1人
	美術館学芸員	215,700円	2人
	国民健康保険・レセプト処理業務	197,800円	1人
	環境対策業務	175,900円	1人
	生活保護受給者面接相談員	215,700円～242,500円	1人
	保育園給食調理業務	168,900円	1人
	保育士業務（短時間）A	98,900円	1人
	保育士業務（短時間）B	98,900円	2人
	学童保育指導員業務	197,800円	若干名
	道路測量等業務	197,800円	1人
②	図書館業務	175,900円	1人

中・高校生世代の皆さんご参加ください！

わたしたちのまちや 学校について考えてみませんか

しょうがねい 「小金井を変えちゃう人の会」 メンバー募集



市申込フォーム

年4回程度開催予定の「小金井を変えちゃう人の会」のメンバーを募集します。

昨年は、「市長・教育長に声を届けよう」「子どもの権利の日の条例前文案を考えよう」をテーマに議論し、意見を発表しました。

対市内在住・在学の中・高校生世代の方
定20人程度

■5月15日～6月30日に、市申込フォームで
対児童青少年課児童青少年係（☎042-387-9847）

YouTubeで
昨年ようすを
公開しています！



動画はこちらから

都営住宅の入居者募集



5月の入居者を募集します。

- 募集内容 家族向け・単身者向け
- 申込書配布期間 5月7日(木)~15日(金)
- 申込書配布場所等 まちづくり推進課(市役所第二庁舎5階)、市役所第二庁舎1階受付、管財課(本庁舎1階)、施設管理室(同1階、夜間・休日のみ)、JKK東京ホームページ
- 募集内容・申込資格等詳細は、「都営住宅入居者募集のご案内」をご覧ください
- 5月21日(必着)までに、郵送で渋谷郵便局へ
- ※オンライン申込可。詳細は、同公社ホームページ参照
- JKK東京都営住宅募集センター(☎0570-010-810=5月7日~21日、☎03-3498-8894)、市まちづくり推進課住宅係(☎042-387-9861)

植木・苗木の無料配布

- 6月13日(土)午前9時~正午
- JA東京むさし小金井ファーマーズ・マーケット
- 5月11日(消印有効)までに、往復はがきに住所・氏名・電話番号・希望する苗木の種類(第3希望まで)を明記し、JA東京むさし小金井ファーマーズ・マーケットへ
- 同マーケット(〒184-0012中町4-16-22 ☎042-385-3281)、経済課産業振興係(☎042-387-9882)

苗木の種類	本数
ブルーベリー	200本
ラズベリー	50本
レモン	20本
キンモクセイ	20本
オリーブ	5本
アジサイ類	15本
一オグミ	10本

※1世帯1本、応募は1通まで。多数抽選

はと等へのえさやりについて

はとなど自然の中で生活している生き物に人がえさを与えることは、生態系のバランスを崩し、生活環境を乱す原因となります。また、ふんによる悪臭や害虫の発生など近隣トラブルの原因にもなりかねません。愛護家の方は、節度ある行動をお願いします。

■環境政策課環境係(☎042-387-9817)

アライグマ・ハクビシンでお困りの方へ



アライグマやハクビシンの捕獲器を設置し、捕獲・駆除を行っています。捕獲器設置条件等、詳細は市ホームページをご覧ください。

■環境政策課環境係(☎042-387-9817)



国民健康保険・後期高齢者医療保険

人間ドックの費用を一部助成します

30歳以上の国民健康保険被保険者および後期高齢者医療保険被保険者の人間ドック等の検査費用を一部補助しています。

- 補助金額▷人間ドック(日帰り)=16,000円▷脳ドック=20,000円▷簡易脳ドック=10,000円
- 利用方法 下表の病院で検査日を予約してください。また、検査日の3日前までに、保険年金課にマイナ保険証・資格確認書等を持参し、補助金の申請をしてください

■▷同一年度内に人間ドックの補助と、市が実施する健康診査(特定健康診査または後期高齢者医療健康診査)の両方を受けることはできません▷人間ドックの健診結果は、市が実施する健康診査の結果として使用します▷国民健康保険税または後期高齢者医療保険料の滞納者は利用制限があります

■保険年金課国民健康保険係(☎042-387-9833)、高齢者医療係(☎042-387-9834)

病院名	区分	検査費用	電話番号
公立昭和病院 (小平市花小金井8-1-1)	人間ドック	50,600円	042-461-0052
	脳ドック	82,500円	
武蔵野赤十字病院 (武蔵野市境南町1-26-1)	人間ドック	55,550円	0422-32-3111
	脳ドック	88,000円	
	簡易脳ドック	47,300円	
武蔵小金井クリニック (本町5-19-33)	人間ドック	44,000円	042-384-0080
小金井つかめクリニック (本町6-14-28アクウェルモール3階)	人間ドック	44,000円	042-386-3757
東小金井さくらクリニック (東町4-37-26)	人間ドック	44,000円	042-382-3888
小金井メディカルクリニック (本町2-1-12けやきビル2階)	人間ドック	44,000円	042-401-2938

※検査費用は補助適用前の金額です。費用は変更となる場合があります

写真ニュース

星桜押し花アートを設置しました



名勝小金井桜の会より星桜押し花アートを寄贈いただきました。小金井 宮地楽器ホール1階に展示しています。小金井桜の重要性を継承していくために、寄贈品を大切に活用してまいります。

親子記者事業の参加者を募集します



小学生とその保護者を長崎市に招待し、8月9日(日)に開催される長崎原爆犠牲者慰霊平和祈念式典をはじめとした平和のイベントや、長崎で平和活動に取り組む人々取材して「おやこ新聞」を作成します。

- 8月8日(土)~11日(祝)
- 小学校4~6年生と保護者
- 全国で9組(多数抽選)
- ▷日本非核宣言自治体協議会の旅費規程に基づく旅費の支給有り

▷事前課題および滞在中の記事作成等有り

- 5月11日(必着)までに、同協議会ホームページで募集要項を参照のうえ、Eメールまたは郵送で日本非核宣言自治体協議会事務局(〒852-8117長崎県長崎市平野町7-8長崎原爆資料館内 info@nucfreejapan.com)へ
- 長崎市平和推進課(☎095-844-9923)、市広報秘書課広聴係(☎042-387-9818)

市民の芸術の祭典

出演の部
参加者募集!



秋のこがねい市民文化祭

10月4日(日)、10日(土)~12日(祝)に小金井 宮地楽器ホールで開催するこがねい市民文化祭出演の部の参加者を募集します。日ごろの成果発表の場としてぜひ、ご参加ください。詳細は、ホームページをご覧ください。

- 申込書・募集要項配布場所等 5月1日から、コミュニティ文化課(市役所第二庁舎4階)、公民館各館、図書館本館、同ホール、同

文化祭ホームページで

- 5月29日までに、直接、申込書をコミュニティ文化課協働文化係(☎042-387-9923)へ



昨年のように



各種審議会等の開催日程

◎保育有り(要事前申込)

名称	とき	ところ	内容	問合せ
子ども・子育て会議(◎)	5月1日(金) 18:30~	市役所第二庁舎 8階801会議室	計画等について	子育て支援課子育て支援係 (☎042-387-9836)
土地開発公社評議員会	5月7日(木) 14:00~	市役所本庁舎3階第一会議室	事業報告および決算報告等	土地開発公社事務局 (☎042-387-9851)
教育委員会	5月12日(火) 13:30~	市役所第二庁舎 8階801会議室	教育行政について	庶務課庶務係 (☎042-387-9872)
文化財保護審議会	5月13日(水) 10:00~	市役所第二庁舎 8階801会議室	文化財保護事業について ほか	生涯学習課文化財係 (☎042-387-9879)

※傍聴については事前にお問い合わせください

名称	とき	ところ	内容	問合せ
児童発達支援センター運営協議会	5月13日(水) 10:00~	前原暫定集会施設1階B会議室	児童発達支援センターきらりの業務内容等について	自立生活支援課障害福祉係 (☎042-387-9848)
精神保健福祉連絡協議会	5月20日(水) 9:30~	市役所第二庁舎 8階801会議室	精神障害にも対応した地域包括ケアシステムの構築について ほか	自立生活支援課相談支援係 (☎042-387-9841)
認知症施策事業推進委員会	5月27日(水) 19:00~	市役所第二庁舎 8階801会議室	認知症施策の検討など ほか	介護福祉課包括支援係 (☎042-387-9845)
食育推進会議	6月10日(水) 14:00~	保健センター	食育推進計画について ほか	健康課健康係 (☎042-321-1240)

子ども・子育て

乳・子・青・親
医療費助成申請はお済みですか



市内に住所を有する就学前の乳幼児(乳)、義務教育就学児(子)、高校生等(青)、ひとり親家庭等の方(親)の医療費を助成しています。

申請が済んでいない方は、申請書(市ホームページからダウンロード可)を子育て支援課に提出してください。なお、申請は(親)を除き、郵送でも受け付けます。

☎子育て支援課手当助成係 (☎042-387-9839)

就学前の子どもを対象とした多様な集団活動事業の利用料を助成



小学校就学前の児童を対象とした多様な集団活動について、市の定める基準に適合した施設の利用料の一部を助成します。

対象者等詳細は、市ホームページをご覧ください。

☎保育課保育係 (☎042-387-9846)

図書館東分室おはなし会

☎5月16日(土)午前11時~11時30分

所公民館東分館

対3歳~小学校低学年程度

定10人(当日先着順)
☎図書館東分室 (☎042-383-4550)

母子保健ガイド



①離乳食教室

☎定10人(当日先着順)
☎対1回食への進め方=6月23日(火)午前10時30分~11時15分・11時30分~午後0時15分、おおむね4~5か月児の保護者、各回10人

☎対2回食への進め方=6月23日(火)午後2時30分~3時45分、おおむね6~7か月児の保護者、12人

☎対3回食への進め方=6月30日(火)午後1時30分~2時45分、おおむね8~11か月児の保護者、12人

☎対完了食への進め方=6月22日(月)午前9時40分~10時25分・10時40分~11時25分、おおむね1~1歳3か月児の保護者、各回10人

※いずれも申込順

☎詳細は市ホームページをご覧ください

☎5月1日から、市ホームページで

②むし歯予防教室

☎6月4日~25日の毎週木曜日午前9時から、9時30分から

☎歯磨き練習、栄養相談など

☎令和5年11月~7年5月生まれの子ども

定各回6人(申込順)

☎他転入等で対象年齢を過ぎている場合はご相談ください

③両親学級

☎6月20日(土)午前9時30分~正午

☎妊婦・出産・育児の話、沐浴実習等

☎対おおむね16~27週の妊婦・パートナーの方

※妊娠週数は目安。初産婦のみ

定44人(申込順)

④妊婦歯科教室

☎6月20日(土)午前9時から、10時から、11時から

☎歯科衛生士による歯磨き練習・各種測定・個別相談等

☎対おおむね16週~27週の妊婦

定各回4人(申込順)

☎27週を超える方は、電話にてご相談ください

—◇共通◇—

所保健センター

☎②~④は5月1日から、電話で子ども家庭センター母子保健係(☎042-321-6296)へ

親子あそびひろば
ゆりかご

ようこそゆりかごへ

ゆりかごって、どんなところ?

初めての方に親子あそびひろばゆりかごをご案内します。

☎5月15日(金)午後2時30分~3時

☎未就学児と保護者

※プレママ・プレパパも参加可

☎電話または直接、問合せ先へ

赤ちゃんの集まり

☎6月19日(金)午後2時~3時15分

所小金井 宮地楽器ホール

☎助産師を囲んでお話しします

☎対0歳児と保護者

定8組(多数抽選)

☎6月6日までに、電話または直接、問合せ先へ

—◇共通◇—

☎関親子あそびひろばゆりかご(☎042-321-3141=日曜・月曜・祝日を除く)

子ども・子育て支援講座
はじめての子育て応援
ひがし赤ちゃんCafe



☎6月4日(木)、20日(土)、7月9日(木)、23日(木)、9月17日(木)、10月1日(木)、22日(木)、11月5日(木)午前10時~11時30分(全8回)

所公民館東分館

☎乳歯ケア、応急救護、離乳食ほか

☎鈴木なつみさん(歯科医師)ほか

☎対市内在住・在勤・在学で、第1子が令和7年7月1日以降に誕生した子どもと保護者

定9組(多数抽選)

☎5月18日(必着)までに、市申込フォーム、Eメールまたは往復はがきに住所・子どもと保護者の氏名・年代(月齢)・子どもの性別・電話番号を明記し、公民館東分館「ひがし赤ちゃんCafe係」(〒184-0011東町1-39-1 ☎042-384-4422 ☎k020413@nifty.com)

学童保育所
子育てひろば



☎5月11日(月)からの原則毎週月曜・火曜・金曜日午前10時30分~午後0時45分

※開館日の詳細は市ホームページをご覧ください

☎所☎あかね学童保育所(☎042-385-3370)

☎▷さくらなみ学童保育所(☎042-383-1183)

☎▷さわらび学童保育所(☎042-383-5489)

☎▷たけとんぼ学童保育所(☎042-383-5488)

☎▷まえはら学童保育所(☎042-383-1179)

☎▷みなみ学童保育所(☎042-383-1167)



冒険遊び場プレーパーク

清掃活動を実施



☎時所▷5月9日(土)午前10時30分~午後0時30分、2時~3時30分=いけとおがわ(東京学芸大学内)

☎▷15日(金)午後3時~4時=くじら山(都立武蔵野公園内)

☎対小学生以上の方(小学校1~3年生は保護者同伴)

☎他持ち物等詳細は、同事業ホームページをご覧ください

☎関開催状況、行事内容について=NPO法人こがねい子ども遊パーク(☎080-6880-9809)、事業について=児童青少年課児童青少年係(☎042-387-9847)



健康ガイド

健康課(保健センター)
☎042-321-1240
〒184-0015 貴井北町5-18-18

愛の献血

時 5月12日(火)午前9時30分～11時30分、午後1時～4時
所 市役所本庁舎駐車場
対 16～64歳の方※60～64歳に献血経験のある方は69歳まで献血できます
関 健康課

試してみませんか? 「こころの体温計」



パソコンやスマートフォンなどで、いつでも気軽にストレス度や落ち込み度を確認できます。

医学的診断を示すものではありませんが、心配なことがありましたら、早めに専門家への相談をおすすめします。

■おもなコンテンツ

- ▷本人モード
- ▷家族モード

- ▷赤ちゃんママモード
- ▷ストレス対処タイプテスト
- ▷アルコールチェックモード

関 健康課

健康講演会 身体の健康はお口から—プロフェッショナルケアの重要性

時 6月3日(水)午後1時30分～3時
所 上之原会館
講 阪柳雅史さん(小金井歯科医師会会員)

定 30人(申込順)
申 5月1日から、電話で健康課へ

未就学児の保護者のための 栄養講習会

時 6月9日(火)午前10時～11時30分
所 保健センター

対 市内在住の未就学児の保護者
定 15人(申込順)
他 試食・希望者にみそ汁の塩分測定

有り

申 5月1日から、電話で健康課へ

小学生とパパ対象の 親子健康教室



健康・栄養・歯について学びます。親子で楽しく運動し、昼食を作って食べます。

時 6月13日(土)午前9時30分～午後1時30分

所 保健センター
対 市内在住の小学生と保護者

定 10組(申込順)
申 5月1日～6月10日に、市申込フォームで
関 健康課

男性HPVワクチン 予防接種費用を助成



対 市内在住の小学校6年生～高校1年生相当の男性

■接種回数 3回
■無料

時 保険証等

他 事前予約制の医療機関有り

関 健康課

おたふくかぜワクチン 予防接種費用の一部を 助成



おたふくかぜの流行の発生を防ぐとともに、ムンプス難聴などの合併症を予防するため、費用の一部を助成します。

対 1歳以上2歳未満の子ども

※過去におたふくかぜワクチンを2回以上接種したことがある方を除く

■接種(助成)回数 1回
※予防効果を確実にするため2回以上接種が推奨されています

■自己負担額 3,500円
※生活保護世帯の方は減免制度有り

申 市ホームページを参照のうえ、電話で市内の契約医療機関へ

関 健康課

ほうしん 带状疱疹ワクチン予防接種(定期接種)の 費用の一部を助成します



接種期間は、接種対象となる年度の1年間です。接種期間以外での接種は、定期接種として扱われず、全額自己負担となります。

実施医療機関等詳細は、市ホームページをご覧ください。

対 市内在住で、過去に带状疱疹ワクチン接種歴がなく、次のいずれかに該当する方

- ①今年度65歳の方
- ②今年度70歳、75歳、80歳、85歳、90歳、95歳、100歳の方
- ③接種日に60歳～64歳で、ヒト免疫不全ウイルスによる免疫機能の障がいのある方(身体障害者手帳

1級)

■自己負担額

- ▷生ワクチン4,000円(1回接種)
- ▷不活化ワクチン1回につき10,000円(2回接種。接種間隔は原則2か月)

※生活保護世帯は減免制度有り

- 関 ▷マイナ保険証(資格確認書)
- ▷案内通知(①②4月下旬に発送済み③健康課へ問い合わせください)

▷生活保護世帯は、生活保護受給証明書

申 電話で実施医療機関へ

関 健康課

乳がん検診マンモグラフィー検査



①桜町病院

時 7月1日～9月30日の水曜、第2・第4木曜、金曜日の午後

定 100人(多数抽選)

②小金井つるかめクリニック

時 7月1日～9月30日(日曜日を除く)

定 250人(多数抽選)

③東小金井さくらクリニック

時 7月1日～9月30日の月曜～金曜日(水曜日の午後を除く)

定 100人(多数抽選)

④小金井メディカルクリニック

時 7月1日～9月30日(日曜日を除く)

定 150人(多数抽選)

—◇共通◇—

対 令和9年3月31日現在40歳以上の女性で、令和7年4月以降に市の乳がん検診を受診していない方
※現在授乳中、妊娠中、断乳後6か月以内の方などは受診できません

■2,000円※生活保護世帯・住民税非課税世帯の方は減免制度有り

他 抽選結果は、実施日の約2週間前に郵送

申 5月15日(消印有効)までに、郵送または市ホームページで「乳がん検診希望」・希望医療機関名(①～④のいずれか)・住所・氏名・生年月日・電話番号を明記し、健康課へ

胃がん検診・肺がん検診・大腸がん検診・乳がん検診



申込完了後、お知らせを検診日の1週間～10日前に郵送予定です。

対 令和9年3月31日現在40歳以上の方

※詳細は市ホームページをご覧ください

他 ▷費用はいずれも受診票の提出時に納入

▷生活保護世帯・住民税非課税世帯の方は、減免制度があります

申 5月1日から、予約申込フォームまたは電話で、東京都予防医学協会(☎0120-128-331 ☎03-3269-4752=土曜・日曜・祝日を除く午前9時～午後4時30分)へ

関 健康課

※健康課では予約受付していません

検診内容	定員	費用
胃がん検診 (バリウムを飲んでの胃部X線検査)	各日 45人 (申込順)	1,000円
肺がん検診 (胸部X線検査)	各日 150人 (申込順)	500円
大腸がん検診 (免疫学的便潜血検査2日法)	各日 50人 (申込順)	500円
乳がん検診 (女性スタッフによるマンモグラフィ検査)	各日 50人 (申込順)	2,000円

※費用は受診票の提出時に納入してください。大腸がん検診は検査キット等を郵送しますので、期間内に提出してください

	実施日	検診場所	検診名
男性	6/29(月)	保健センター	胃がん・大腸がん
女性	7/6(月)		胃がん・大腸がん・乳がん
男性	8/3(月)		胃がん・大腸がん
女性	8/10(月)		胃がん・肺がん・大腸がん・乳がん
女性	9/24(木)	市役所本庁舎	胃がん・肺がん・大腸がん・乳がん
男性	9/25(金)		胃がん・肺がん・大腸がん

※胃がん検診は午前のみ



令和8年度 定期予防接種事業(個別接種)

日程等詳細は、市報や市ホームページでお知らせします。なお、本事業は、通年で随時実施していますが、インフルエンザは10月～1月(予定)、新型コロナワクチン

は10月～3月(予定)に実施となります。
※お子さんの予防接種の詳細は、予防接種手帳をご確認ください
☎健康課 (☎042-321-1240)

種目	接種対象年齢	標準的な接種年齢等	種目	接種対象年齢	標準的な接種年齢等
RSウイルスワクチン	妊娠28週～37週未満(出産予定日の14日前まで)		B型肝炎ワクチン	1歳未満	2～9か月未満
BCG	1歳未満	5～8か月未満	ロタウイルスワクチン	6～24週後	2か月～24週後 ※初回接種は2か月～14週6日
五種混合(ジフテリア・百日せき・破傷風・ポリオ・ヒブ)	I期	初回接種			2～7か月までに接種開始
		追加接種	2～90か月(7歳6か月)未満	初回接種終了後6～18か月の間隔をおいて接種	
急性灰白髄炎(ポリオ)	I期	初回接種	3～12か月までに接種開始	子宮頸がんワクチン	9価(シルガード) 小学校6年生～高校1年生相当の女子
		追加接種	3～90か月(7歳6か月)未満		
二種混合(DT)(ジフテリア・破傷風)	II期	11・12歳	11歳	インフルエンザ	▷65歳以上の方 ▷60～64歳の方(※1、2)
麻しん・風しん(MR)	I期	12～24か月未満		新型コロナワクチン	▷65歳以上の方 ▷60～64歳の方(※1、2)
	II期	就学前の1年間(年長組)		高齢者肺炎球菌	過去に接種歴がなく、次のいずれかに該当する方 ▷接種日に65歳の方 ▷60～64歳(※1、2)
日本脳炎	I期	初回接種	6～90か月(7歳6か月)未満	3歳	帯状疱疹
		追加接種	6～90か月(7歳6か月)未満	4歳	
	II期	9～12歳	9歳	乾燥弱毒生水痘ワクチン(ビケン)	
ヒブワクチン	初回接種	2か月～5歳未満	2～7か月未満	乾燥組換え帯状疱疹ワクチン(シングリックス)	過去に接種完了歴がなく、次のいずれかに該当する方 ▷令和8年度中に65・70・75・80・85・90・95・100歳になる方 ▷60～64歳(※2)
	追加接種	2か月～5歳未満	初回接種後7～13か月未満		
小児用肺炎球菌ワクチン	初回接種	2か月～5歳未満	2～7か月未満	※1=心臓・じん臓・呼吸器の機能障害を有する方(身体障害者手帳1級) ※2=ヒト免疫不全ウイルスによる免疫機能に障がいがある方(身体障害者手帳1級)	
	追加接種	2か月～5歳未満	12～15か月未満		
水痘ワクチン	初回接種	12～36か月(3歳)未満	12～15か月未満		
	追加接種	12～36か月(3歳)未満	初回接種終了後6～12か月後		

	休日診療 受付時間 午前9時～正午、午後1時～5時 ※診療科目にかかわらず、必ず電話で確認のうえ、受診してください		休日準夜診療 受付時間 午後5時30分～9時	休日歯科診療 受付時間 午前9時～正午、午後1時～5時 ※応急処置に限ります	休日薬局 受付時間 午前9時～正午、午後1時～5時	休日準夜薬局 受付時間 午後5時30分～9時
5月3日(日・祝)	あらたこどもクリニック 本町3-9-8第2砂川ビル1階 ☎042-380-0033	ひらた循環器クリニック 本町5-40-3 ☎042-401-6157	あらたこどもクリニック 本町3-9-8第2砂川ビル1階 ☎042-380-0033	みどり歯科 緑町2-7-20 ☎042-384-3110	まちば薬局 本町4-14-21-101 ☎042-387-2151	まちば薬局 本町4-14-21-101 ☎042-387-2151
5月4日(月・祝)	武蔵小金井みどりクリニック 本町6-2-30 SOCOLA武蔵小金井クロス2F ☎042-316-1101	小沢医院 中町4-12-1 ☎042-381-8433	小沢医院 中町4-12-1 ☎042-381-8433	秋澤歯科医院 本町2-6-7NKビル201 ☎042-387-1727	ミネ薬局 ソコラ武蔵小金井店 本町6-2-30SOCOLA武蔵小金井クロス1階 ☎042-316-7040	さくら薬局 小金井本町店 本町1-5-6 ☎042-386-2681
5月5日(火・祝)	久我治子クリニック 本町5-9-5 ☎042-384-3461	宮本内科医院 中町3-7-4 ☎042-381-2219	久我治子クリニック 本町5-9-5 ☎042-384-3461	菊田歯科医院 梶野町5-9-7 ☎042-381-9382	調剤薬局北なが 本町5-18-13 ☎042-381-2906	たまた調剤薬局(東町店) 東町3-11-18 ☎0422-39-5778 薬局日本メディカル 本町1-18-3 ☎042-316-5407
5月6日(水・休)	待山医院 緑町2-17-10 ☎042-384-5421	むさし小金井診療所 本町1-15-9 ☎042-382-9111	待山医院 緑町2-17-10 ☎042-384-5421	いこま歯科医院 北口診療所 本町5-12-14森ビル3F ☎042-384-4114	プロン薬局小金井店 本町1-1-4 1F ☎042-316-1105	サンドラッグ小金井梶野町薬局 梶野町1-7-32 ☎0422-36-7382
5月10日(日)	久滋医院 梶野町4-5-7 ☎042-383-2078	さいとう医院 東町4-21-10 ☎042-380-5510	新こがねい呼吸器内科 東町4-8-13登川ビル1階 ☎042-380-9080	たなかデンタルクリニック 梶野町2-6-50 エクセル武蔵野1F ☎0422-88-6480	本町薬局 本町1-19-2 ☎042-383-3515	にじ薬局 梶野町5-7-20 ☎042-316-4812
	小金井太陽病院 本町1-9-17 ☎042-383-5511	小金井皮膚科クリニック 本町5-19-30 ☎042-385-0233			アトム薬局 緑町1-6-53うさぎビル1F ☎042-388-5400	根本薬局 東町4-20-1 ☎042-384-2146
	田中整形外科 東町4-16-30 ☎042-388-4976	岡村皮フ科医院 梶野町2-7-2 ☎0422-37-1112			キタムラ薬局 1号店 本町1-8-12東栄ビル1F ☎042-384-8292	
	アイリスウィメンズクリニック武蔵小金井 本町6-13-18コスモビル3階 ☎042-316-3824	もろほしクリニック 緑町1-6-53 うさぎビル ☎042-385-3341				
	小金井橋さくらクリニック 桜町1-15-11 ☎042-316-6170	小金井南口眼科 本町1-9-3エーステート立花201 ☎042-381-1346				

東京都・子供の健康相談室 受付時間▷平日=午後6時～翌朝8時 ▷休日(土曜・日曜・祝日)=午前8時～翌朝8時 プッシュ回線の固定電話、携帯電話☎#8000 ☎03-5285-8898	24時間テレホンサービス ▷東京消防庁救急相談センター プッシュ回線の固定電話、携帯電話☎#7119 ☎042-521-2323	▷東京都保健医療情報センター ・医療機関案内ひまわり ☎03-5272-0303 聴覚障害者向け専用 FAX03-5285-8080	小児救急(365日24時間) ▷武蔵野赤十字病院 武蔵野市境南町1-26-1 ☎0422-32-3111
--	--	--	--

子どもに対する虐待かな?と思ったら ※連絡は匿名で行うことも可能です。連絡者や連絡内容に関する秘密は守られます▷こども家庭センター(相談窓口)
☎042-321-3146=月曜～土曜日午前8時30分～午後5時(土曜日は9時から)▷児童相談所虐待対応ダイヤル(緊急時)☎189または☎0120-189-783

福祉のひろば

子育て支援募金運動のお礼

市民の皆さんのご協力により、2月に実施しました子育て支援募金運動に108万2,000円の募金が寄せられました。この募金は、子育て・子育てに関する活動団体への助成金、交通災害等遺児への援護金・奨学金などに活用させていただきます。
☎社会福祉協議会(☎042-387-0011)

さくらファンド募集

福祉、環境等の公益的活動を行っている団体へ助成金を支給します。
☎市内で活動する市民団体(NPO法人もしくは任意団体)
■助成額上限10万円
☎5月29日までに、所定の様式(小金井ボランティア・市民活動センターで配布)に必要事項を明記し、Eメールまたは直接、同センター(☎042-387-0011☎vc-koganei@circus.ocn.ne.jp)へ

心身障害者(児) 援護事業 助成金

心身障害者(児) 団体および援助団体に対して助成します。要件等詳細は、お問合せください。
■申込期限 5月29日(金)
☎社会福祉協議会(☎042-386-0294)

手話通訳者・要約 筆記者を派遣

聴覚障がいのある方が、各種手続・受診・行事への参加などで外出する際、手話通訳者の派遣を行っています。
また、東京手話通訳等派遣センターの手話通訳者・要約筆記者の派遣依頼も自立生活支援課で受け付けています。
☎市内在住で、身体障害者手帳をお持ちの聴覚障がいのある方
■無料(交通費等の実費負担の場合有り)
☎直接、自立生活支援課相談支援係(〒184-8504住所不要・市役所第二

庁舎2階☎042-387-9841FAX042-384-2524)へ
※2回目以降の利用の方は、郵送またはファクスで申込可

手話通訳等に対応した タブレット端末を配置

手話をはじめとした多言語の通訳に対応したタブレット端末を、市役所第二庁舎および保健センターに配置しています。
☎自立生活支援課障害福祉係(☎042-387-9842FAX042-384-2524)

シニアのための やさしいスマホ講座

スマートフォンの基本操作、二次元コードの読み取り方、カメラ等、スマホの楽しさを実感できる講座です。
☎5月21日(木)、28日(木)午後2時~4時(全2回)
☎前原暫定集会施設
☎市内在住の75歳以上で、スマートフォンの使用に不慣れな方
☎5人(申込順)
☎スマートフォン、筆記用具
☎5月1日から、電話で介護福祉課包括支援係(☎042-387-9845)へ

フレイルチェック測定会



加齢により心身が衰えた状態のフレイルを予防するため、測定会に参加して健康長寿をめざしましょう。
☎6月2日(火)午前10時~11時30分
☎市民会館・萌え木ホール(商工会館3階)
☎市内在住の65歳以上で、要支援・要介護認定を受けていない方
☎30人(申込順)
☎5月1日から、市申込フォームで☎介護福祉課包括支援係(☎042-387-9845)

パソコン講習会受講生を募集

☎6月6日~7月11日の毎週土曜日 午後1時~3時(全6回)
☎障害者福祉センター
☎市内在住の身体障がいのある方
☎6人(多数抽選)
☎5月30日までに、直接、障害者地域自立生活支援センター(障害者福祉センター1階☎042-381-8811=午前9時~午後7時。土曜日は午後5時まで。日曜・月曜・祝日を除く)へ

認知症カフェ

桜町オレンジカフェ

☎①5月16日(土)②6月20日(土)午後2時30分~4時
☎聖ヨハネ会本館戸塚ホール(桜町1-3-22)
☎各日20人(申込順)
■¥100円
☎①5月1日②6月1日から、電話で小金井きた地域包括支援センター(☎042-388-2440)へ

梶野町オレンジカフェ

☎5月22日(金)、6月26日(金)午後2時~3時30分
☎リーフエスコート東小金井地域交流スペース(梶野町1-3-6)
■¥100円

☎当日直接会場へ

☎小金井きた地域包括支援センター(☎042-388-2440)

あんずカフェ

☎5月26日(火)午後2時~3時30分
☎小金井みなみ地域包括支援センター
☎15人(申込順)
■¥100円
☎5月1日から、電話で小金井みなみ地域包括支援センター(☎042-388-8400)へ

貫井住宅カフェ

☎6月23日(火)午後2時~3時
☎貫井住宅内集会所(貫井南町5-3-5)

☎20人(申込順)

■¥100円
☎6月1日から、電話で小金井みなみ地域包括支援センター(☎042-388-8400)へ

なごみカフェ

☎6月24日(水)午後2時~3時30分
☎特別養護老人ホームつきみの園(中町2-15-25)
☎15人(申込順)
☎6月1日から、電話で小金井ひがし地域包括支援センター(☎042-386-6514)へ

ひだまりカフェ

☎5月23日(土)、6月27日(土)午前10時30分~正午
☎子ども文庫 upon NASH(東町4-20-18)
☎参加者は飲み物の注文が必要

☎当日直接会場へ

☎小金井ひがし地域包括支援センター(☎042-386-6514)

カフェけやき

☎5月13日(水)、6月10日(水)午後2時~3時30分
☎特別養護老人ホーム本町けやきの杜(本町4-7-1)
■¥100円

☎当日直接会場へ

☎小金井にし地域包括支援センター(☎042-386-7373)

CAFEきたまち

☎5月25日(月)、6月22日(月)午前10時~正午
☎公民館貫井北分館
☎当日直接会場へ
☎小金井にし地域包括支援センター(☎042-386-7373)

..... 広告掲載等のお問い合わせは、株式会社ウィット(広告代理店) ☎072-668-3275へ

庭木1本から承ります!
お約東 庭木1本より明瞭料金 トイレはお借りしません 土日でもOKです お茶はご遠慮します
見積無料
生垣の剪定(長さ1m高さ2m) 通常2,200円を 1,100円! (税込)
9:00~17:00 ガーデンエクスプレス カタクラ(東武スカイツリー線)上野駅南口から徒歩10分
府中支店 府中市宮西町5-6 03-6379-6353

か し じょうみゃくりゅう
下肢静脈瘤治療 なら
立川静脈瘤クリニック 保険医療機関
無料 静脈瘤検査 日曜限定 無料検査日はこちら
超音波エコーによる検査 ※保険外検査
●足の血管チェック ●下肢静脈瘤チェック
※治療が必要な場合、カテーテル治療・下肢静脈瘤 血管内焼灼術(保険適用)などを行います。
042-595-9550
東京都立川市栗崎町2-1-4五光ビル2階
院長 清水 義夫

MUSBELL
お子様の結婚相談 承ります!
お気軽に ご連絡 ください
独身の子の 将来を心配する 親御様へ
マルマークCMS取得 ムスベル株式会社
結婚相談所ムスベル八王子 ☎0120-138-026
八王子市明神町4-12-1 高山ビル2階 営業時間:10時~19時 定休日:第2・第4水曜日

情報

ア・ラ・カルト

このコーナーでは、市民グループなどの催し物等を紹介しします。事業の実施内容に市および教育委員会は携わっていませんので、掲載内容の詳細は、主催者にお問い合わせください。費用の掲載のないものは、原則無料です。掲載内容についての責任は主催者側に負っていただきます。

後援事業

催し・講座

- 都市計画の基本の「キ」(まちの勉強会) 5月7日(木)午前10時～11時30分 所 きっかけ家(本町1-9-5) 調 高橋まいさん(建築士) 定 10人 ¥1,500円 申 Eメールで氏名を一般社団法人kiki・前田 (info@kiki-to.com) へ
- フィールドビンゴ&よもぎだんご作り 5月10日(日)午前10時～午後1時30分 所 都立小金井公園 定 年長～小学校2年生 定 20人 申 HP (https://boyscoutkoganeil.tokyo/) を参照のうえEメールでボーイスカウト小金井第1団 (beaver.scout.koganeil@gmail.com) へ
- マロン水彩会水彩画展 5月13日(水)～18日(月)午前10時～午後5時(13日は2時から、18日は4時まで) 所 小金井 宮地楽器ホール市民ギャラリー 内 水彩画教室で研さんを積んできた会員の作品 調 同会・遠藤 (042-383-9668)
- 市民のための行政書士による老い支度相談会-遺言・相続・成年後見 5月13日(水)午後1時30分から、2時15分から、3時から 所 社会福祉協議会 定 各回9人 申 電話で、相続後見シニアサポート多摩・佐谷 (070-9178-7902) へ
- 肝臓病教室-肝臓にやさしい食事と栄養 5月13日(水)午後2時30分～4時 所 武蔵野赤十字病院(武蔵野市) 調 奥山南さん(管理栄養士) 定 100人 内 オンライン参加可 申 HP を参照のうえ同病院肝疾患相談センター (0422-32-3135) https://kan-kyoten-musashino.jp) へ
- 小金井モーニングコンサート ピアノソロと物語のひととき 5月16日(土)午前10時から、11時から(各回30分) 所 小金井 宮地楽器ホール小ホール ¥500円(未就学児無料) 申 電話またはEメールで、アンサン

- ブル小金井・ケントウ (070-8551-8416) ensemble.k.music@gmail.com) へ
- くるくるこつこつ! 小金井ごみ分別チャレンジ 5月16日(土)午前11時～午後2時 所 小金井 宮地楽器ホール 内 ぐみの分別体験や市長と一緒にクイズほか 申 当日直接会場へ 調 小金井青年会議所・志村 (090-6940-8406)
- ラミィキューブで遊ぶ会 5月16日(土)午後1時30分～7時(入退場自由) 所 小金井 宮地楽器ホール 内 ボードゲーム 定 小学校3年生以上の方 申 電話、EメールまたはSMSでラミィキューブの会・井口 (090-7632-3260) tablegames@buckeye.e.co.jp) へ
- 0歳からのクラシックコンサート 1時間の小さな演奏会 楽しい弦楽器の世界 5月17日(日)午前10時30分開演(10時開場) 所 小金井 宮地楽器ホール小ホール 定 150人 ¥大人1,700円、12歳以下500円、3歳未満ひざ上は無料 申 電話でOne hour Concert事務局 (0120-5489-16) へ
- お寺で聴くフルーツの名手 ザビエル・ラック・フルーツ演奏会 5月24日(日)午前11時開演 所 三光院(本町3-1-36) 定 50人(申込順) ¥一般3,500円、学生2,000円 申 5月1日から、Eメールで東京・音楽史研究会・津上 (080-5045-1897) toko-yo-mhr@gmbr.nifty.com) へ
- それからライブ 白木裕子弾き語りシャンソンライブ 5月6日(土)午後2時開演 所 ライブハウスそれから(梶野町2-6-1) 定 50人 ¥前売り5,000円、当日5,500円 申 Eメールでそれからライブ実行委員会・伊瀬 (090-4708-9410) sorekara.ise@gmail.com) へ
- 体力測定講習会 5月17日(水)午前10時～午後2時 所 総合体育館 対市

- 内在住のおおむね50歳以上の方 定 20人(多数抽選) ¥無料 申 5月20日(消印有効)までに、往復はがきで住所・氏名・年齢・電話番号を悠友クラブ連合会事務局(〒184-0004本町5-36-17) 042-301-6363) へ
- 認知症講座 5月15日(金)午後2時～3時30分 所 市民会館・萌え木ホール(商工会館3階) 内 認知症ってなんだろう 調 黄野博勝さん(武蔵野中央病院認知症疾患医療センター長) 定 40人(申込順) 申 5月1日から、電話で同病院 (0422-31-1253) =平日午前9時～午後4時) へ

スポーツ

- nkwプロレスショー 5月16日(土)午後1時～4時 所 梶野公園 内 リングを組んで、迫力のプロレスを開催。試合後リング体験有り。キッチンカー多数出店 ¥無料 申 当日直接会場へ 調 nkw・細越 (090-9845-3810)
- フットサル選手権大会 5月23日(土)、24日(日)午前9時から 所 総合体育館 ¥1チーム=一般男子6,000円、一般女子5,000円、シニア8,000円 申 5月7日までに、電話またはEメールで住所・氏名・電話番号・出場部門・チーム名をサッカー協会・加藤 (090-8855-3381) koganei.shi.fa@gmail.com) へ
- はじめてのフラ教室 5月2日からの毎週火曜日午後0時5分～0時50分 所 総合体育館柔道場 定 15人(申込順) ¥月額2,500円 申 随時、郵送またはEメールで住所・氏名・電話番号を黄金井倶楽部(〒184-0005桜町2-2-31) 042-406-2280) kc_

- mshk@jcom.zaq.ne.jp) へ
- エアロビクス教室 5月6日3日からの水曜日午前9時15分～10時45分 所 栗山公園健康運動センター 定 25人(申込順) ¥4,500円 申 随時、郵送またはEメールで住所・氏名・電話番号を黄金井倶楽部(〒184-0005桜町2-2-31) 042-406-2280) kc_mshk@jcom.zaq.ne.jp) へ
- 市柔道選手権大会 5月14日(日)午前9時から 所 総合体育館 内 市内在住の小・中学生 ¥500円 申 5月14日(必着)までに、往復はがきに住所・氏名・年齢・学年・性別・電話番号・身長・体重・所属を明記し、柔道連盟・廣瀬(〒181-0013三鷹市下蓮雀3-42-6 武蔵中央接骨院内) 0422-41-4349) へ
- 市バドミントン夏季大会 5月14日(日)、21日(日)午前9時から 所 総合体育館 内 市内在住・在勤・在学の方 ¥1人2,000円 申 5月29日までに、HP (https://koganei-badminton.org/) を参照のうえEメール (tournament-entry@koganei-badminton.org) で 調 バドミントン連盟・春日 (080-3409-1210)
- 市オープン卓球選手権大会 5月28日(日)午前9時から 所 総合体育館 内 オープンシングルス予選リーグ戦、上位2人決勝トーナメント出場 定 300人(申込順) ¥1,000円 申 5月10日～31日に、Eメールで卓球連盟・安東 (080-4161-6411) entry@koganei-ttf.jp) へ



官公署だより

- 第1回浅川清流環境組合議会臨時会 5月15日(金)午前10時から 所 浅川清流環境組合可燃ごみ処理施設(日野市石田1-210-2) 内 浅川清流環境組合(構成市=日野市、国分寺市、小金井市)の組合議会 調 同組合 (042-589-0555)

- 谷戸沢処分場・国蝶オオムラサキ見学会 5月27日(土)JR青梅線河辺駅集合 所 同処分場(西多摩郡日の出町) 内 育成ケージ内での観察会、自然観察ガイドツアー 申 HP を参照のうえ、6月8日までに、東京たま広域資源循環組合 (042-597-6152) https://www.tama-junkankumiai.com/) へ

..... 広告掲載等のお問い合わせは、株式会社ウィット(広告代理店) ☎ 072-668-3275 へ

私、先生 くもん書写の先生募集

もうひとつの大切な時間

教室開設説明会 ※時間は10:00～12:00

※25歳～60歳前半(女性)の方をお願いしています。

- 東京 5/12(火)・20(水)・25(月) 丸の内センタービル18階会議室
- 渋谷 5/26(火) 渋谷ヒカリエ11階ヒカリエカンファレンスルームB
- 立川 5/28(木) merise立川 Conference Room 3階 room A

※当日ご都合の悪い方はお気軽にお問い合わせください。※オンラインも対応しています。

5月無料体験学習(5/11～5/31)生徒募集中!

オンライン説明会を毎月開催します(30分)

- 5/18(月) 10:30～
- 5/20(水) 18:30～
- 5/22(金) 12:30～

【事前予約制】WEBサイトまたはフリーダイヤルより申し込みください

公文書写は全国10万人の方が学ぶ書写団体です

株式会社 公文エルアイエル 〒100-0005 東京都千代田区丸の内1-6-1 丸の内センタービル18F ☎ 0120-410-297 くもん書写の先生 検索

庭木剪定 1本から大歓迎!!

見積無料

3,300円 税込

若くは有資格者の「プロ」が対応!!

- 剪定 1本 3m未満 ●ゴミ別途
- 伐採、マツ、マキなど特殊な木、仕立物は別途見積り
- 3m以上の庭木、古土・鉢等不用品も承ります!

剪定・伐採・生垣・雑草対策
消毒・庭木やお花の植栽

フリーダイヤル ☎ 0120-187-394

市報こがねい 読者限定

株式会社大和グリーン

すべての作業料金から さらには6月1日以降の作業で

10%引き +10%引き (先着20名様)

小倉・調布支店 調布市栗山1-18-9
受付時間 9:00～18:00 無休
西東京・練馬・国立・葛飾にも支店あり!

催し・スポーツ

援農ボランティア養成講座

一定の農業技術と知識を習得し、市内農家の農作業を手伝う援農ボランティアを養成します。

■**実習農家** 小山農園(緑町3丁目)、大澤農園(貫井南町2丁目)

■**技術講座** 3回、農家実習10回程度
※技術講座は立川市で実施

■**市内在住**で、講座終了後に援農ボランティアとして活動を継続できる20歳以上の方

■**定**各農園3人(多数抽選)

■**実費負担**有り(保険料等)

■**申**5月13日(消印有効)までに、往復はがきに住所・氏名・年齢・電話番号・希望実習農家を明記し、経済課産業振興係(〒184-8504住所不要 ☎042-387-9882)へ

まちなか観光案内 滄浪泉園と湧水地をめぐる!

■**集散時間・場所** 5月23日(土)午前10時 小金井 宮地楽器ホール正面入口～正午同所解散

■**コース** 滄浪泉園、はけうえ遺跡、貫井神社、湧水の道、野川、質屋坂
■**定**20人

■**料**大人100円、中学生以下50円

※別途、滄浪泉園入園料有り

■**申**5月16日までに、電話で観光まちおこし協会(☎042-316-3980=日曜・月曜・祝日を除く)へ

「人生」について 絵本で語り合う読書会

絵本「うさぎのしま」を参加者で読み語り合う対話型の読書会です。

■**時**5月24日(日)午前10時～午後0時30分

■**所**公民館貫井北分館
■**講**田中紀さん(公認心理師)
■**定**10人(申込順)

■**申**5月1日から、電話、Eメールまたは直接、図書館貫井北分室(☎042-385-3561 ☒nukukita_lib@mbr.nifty.com)へ

成人学校健康づくり 講座-ヨガで楽しく リフレッシュ!



■**時**6月1日～22日の毎週月曜日午前10時～正午(全4回)

■**所**公民館貫井北分館
■**対**市内在住・在勤・在学の方
■**講**笹間牧子さん(ヨガ教室主宰)

■**定**12人(多数抽選)

■**他**▷ヨガマットを持参
▷保育有り(おおむね2歳以上の未就学児。5人)

■**申**5月13日(必着)までに、市申込フォーム、往復はがきまたはEメールに住所・氏名・年代・保育の有無(子どもの年齢)・電話番号を明記し、公民館貫井北分館「ヨガ係」(〒184-0015貫井北町1-11-12 ☎042-385-3401 ☒k020415@nifty.com)へ

芸術文化活動-世界が 変わる生成AI体験



■**時**6月5日(金)、19日(金)午前10時～正午(全2回)

■**所**公民館貫井北分館
■**対**イラストや旅小説、歌などのAI体験

■**講**こがねいICTサポーターズ
■**対**市内在住・在勤・在学の方
■**定**10人(多数抽選)

■**申**5月13日(必着)までに、市申込フォームまたはEメールに住所・

■**対**氏名・年齢・電話番号を明記し、公民館貫井北分館「AI体験係」(☎042-385-3401 ☒k020415@nifty.com)へ

ジュニアサッカー フェスティバル



■**時**6月7日(日)▷午前9時30分～10時40分=年中・年長児、各12組

▷10時50分～正午=小学1年生、32組

▷午後1時～2時10分=小学2年生、32組

■**対**いずれも市内在住・在園・在学の子どもと保護者

■**所**総合体育館
■**講**FC東京普及部コーチほか

■**申**5月15日までに、申込フォームで

■**対**サッカー協会・松田(☎080-5540-5089 ☒koganei.shi.fa@gmail.com)

防災植物教室



防災植物を使った試食会を行いながら、おいしく学ぶ時間を過ごしましょう。

■**時**5月23日(土)午前10時30分～午後1時

■**所**環境楽習館
■**講**齊藤香織さん(日本防災植物協会事務局長)

■**定**20人(申込順)

■**料**大人1,500円、中学生以下500円

■**申**5月1日から、申込フォームで

■**所**環境楽習館(☎042-381-5006)

緑地でのヤギの除草イベント

市内の緑地でヤギによる除草イベントを行います。ヤギとの触れ合いや緑地の散策ができます。

■**時**5月16日(土)午前10時30分～午後0時30分※雨天時=5月17日

■**所**亀久保緑地(緑町2-5)

■**対**当日直接会場へ

■**所**滄浪泉園管理事務所(☎042-385-2644)



ワークショップ

プラ板&プラスチックで シャカシャカキーホルダー作り☆



■**時**5月20日(水)午前10時～11時30分、午後3時30分～5時

■**所**野川クリーンセンター

■**対**市内在住の方(小学生以下は保護者同伴)

■**定**各回12人(申込順)

■**申**5月1日から、市申込フォームで

■**所**ごみ対策課減量推進係(☎042-387-9854)

子どもの人権講座2026

子どもが豊かに育つために



■**所**公民館本館

■**対**市内在住・在勤・在学の方

■**定**各回30人(多数抽選)

■**他**保育有り(2歳以上)

■**申**5月13日(必着)までに、市申込フォーム、往復はがきまたはEメールに、住所・氏名・年代・電話番号・希望回の番号(複数可)・保育の有無(子どもの氏名・月齢)を明記し、公民館本館「子どもの人権係」(〒184-0004本町2-15-11 ☎042-383-1184 ☒k020499@koganei-shi.jp)へ



番号	日時	内容	講師
①	5/30(土) 14:00～16:00	乳幼児からはじまる性教育	北山ひとみさん(一社)「人間と性」教育研究協議会代表幹事
②	6/11(木) 14:00～16:00	子どもとSNS	高橋暁子さん(ITジャーナリスト)
③	6/20(土) 14:00～16:00	「父親(おやじ)」が気づいた遊びの権利	小林浩さん(日本社会教育士会理事)
④	6/27(土) 14:00～16:00	子どもが学校にいかなくなるとき	朝倉景樹さん(NPO法人TDU・隼穿大学代表)

公民館本館まつり

5月23日(土)・24日(日)

■**所**公民館本館(☎042-383-1184)

本館まつりハンドベルコンサート

■**時**5月23日(土)午前10時～11時

■**演**小金井ハンドベルリンガーズ「レ・ベル・ママン」

■**定**30人(当日先着順)

とき	内容
5/23(土) 10:00～16:00	展示(絵画、書道、篆刻、生け花、鉄道模型など) 舞台発表(ウクレレ、歌など) 模擬店(焼菓子、バザー、子ども向けイベント)
5/24(日) 10:00～15:00	展示(23日と同内容) 舞台発表(篠笛演奏、ゴスペル、管楽奏など) 模擬店(ホットドック、バザー、子ども向けイベント)



転入者のみなさん 各種手当の申請はお済みですか？

市外から転入した場合
申請が必要です

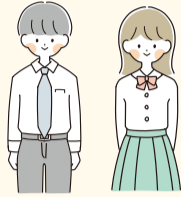
問い合わせ
子育て支援課手当助成係 (☎042-387-9839)

児童手当



■手当を受けられる方

高校生年代（18歳到達後の最初の3月31日まで）の児童を養育する保護者等で、市内に住所を有する方



児童育成手当 児童扶養手当



児童育成手当

児童扶養手当

■手当を受けられる方

18歳に達した年度の末日（障がいがある場合は20歳未満）までの児童がいるひとり親家庭等
※所得や世帯状況により制限があります



愛育手当



■手当を受けられる方

4月1日現在満3歳～5歳で、公的補助のない無認可保育施設に月の初日から月15日以上かつ1日4時間以上在籍している児童の保護者のうち、既定の補助金を受給していない方



児童育成手当（障害手当）



■手当を受けられる方

次のいずれかに該当する20歳未満の児童を養育している方
▷愛の手帳1～3度の児童
▷身体障害者手帳1・2級の児童
▷脳性まひまたは進行性筋萎縮症の児童



東京における都市計画道路の整備方針を策定



市HP



都HP

都と特別区および26市2町は、都市計画道路の整備を計画的かつ効率的に進めるため、今後15年間に優先的に整備すべき路線の選定などを行う同方針を策定しました。

市内では、図のとおり優先整備路線として、都市計画道路3・4・11号線外、同3・4・12号線を選定し、また、計画内容再検討路線として、同3・4・1号線を位置付けています。

今後、同方針に基づき、都市計画道路の整備を着実に進め、都市計画道路のネットワークを形成・充実し、次世代を見据えた円滑な自動車交通と良質な歩行者空間が共存した都市の実現をめざしていきます。

■閲覧場所等都民情報ルーム（都庁第一本庁舎3階）、都都市整備局ホームページ、市都市計画課（市役所第二庁舎5階）、市ホームページ
☎都都市整備局都市基盤部街路計画課（☎03-5388-3379）、市都市計画課都市計画係（☎042-387-9859）



パネル展示等を行います

時所内

- ① 5月15日(金)～21日(木)＝市役所第二庁舎1階入口
 - ② 5月28日(木)午後5時～8時＝公民館緑分館
 - ③ 5月31日(日)午前10時～午後0時30分＝公民館緑分館
- ※②③は市実施の優先整備路線（小金井3・4・12）について、職員常駐のオープンハウスを開催します

梶野公園減災フェスタ2026



防災公園である梶野公園で、減災について学べる体験型イベントを開催します。

時 5月31日(日)午前10時～午後3時

所 梶野公園

☎イベントについて＝梶野公園減災フェスタ実行委員会（二次元コードから）、防災事業について＝地域安全課防災係（☎042-387-9806）

受付・イベント運営ボランティア募集

申 5月30日までに、申込フォームで



申し込み・問い合わせ
はこちら

水防訓練



台風・集中豪雨などの多発期に備え、小金井消防署や市消防団などの関係機関、地域の方々と連携して、水防訓練を行います。各家庭でも実践できる簡易水防工法等の体験ができます。



時 5月10日(日)午前10時から

所 小金井第一中学校

☎地域安全課防災係（☎042-387-9806）