

施設番号	30	施設名称	小金井市中町桜並集会所	所在地	小金井市中町3-19-12
------	----	------	-------------	-----	---------------

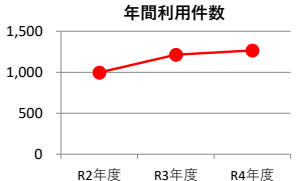
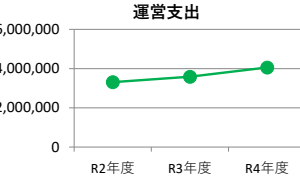
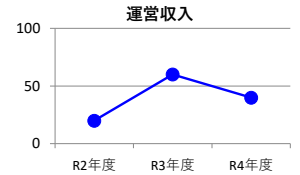
■施設概要

所管部門	部名	市民部	課名	コミュニティ文化課
用途分類	大分類	市民文化系施設	中/細(分類)	集会施設/集会所
設置根拠	条例	小金井市市民集会所条例		
	規則	小金井市市民集会所条例施行規則		
施設配置状況	複合施設名	-		
	管理運営形態	委託(一部)	指定管理者名	-
土地	敷地面積	-	所有形態	-
	用途地域	準工業地域	建蔽率(%)	60
	その他規制	-	容積率(%)	200
建物	棟数	-	所有形態	民間(無償)
	延床面積	229.20 m <sup>2</sup>	築年月	H8年7月
	主構造	鉄筋コンクリート	耐用年数	47年
	経過年数	27年	その他有害物質	その他
	アスベスト対応状況	その他	PCB対応状況	その他
	バリアフリー対応状況	非対応	LED対応の状況	非対応
			太陽光設備の設置状況	未設置



■コスト関連情報

		(単位:千円)			
		令和2年度	令和3年度	令和4年度	中分類平均
運営収入	利用料	0	0	0	-
	その他	0	0	0	-
	合計	0	0	0	314
運営支出	修繕費	115	10	0	-
	工事費	0	0	0	-
	光熱水費	284	323	353	-
	建物管理委託費	1,444	1,464	1,677	-
	使用料・賃借料	35	315	315	-
	事業費	181	205	441	-
	指定管理料	0	0	0	-
	人件費	1,242	1,254	1,253	-
	その他	8	10	18	-
	合計	金額	3,309	3,583	4,057
収支	金額	△3,309	△3,583	△4,057	△6,349
	単位あたり(円/㎡)	△14,436	△15,632	△17,700	△25,286



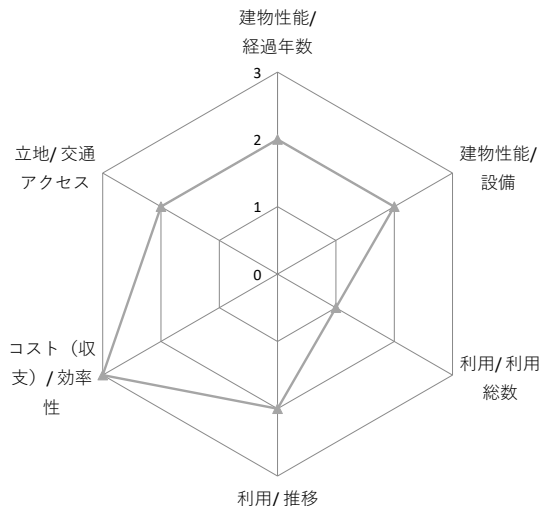
■利用関連情報

		令和2年度	令和3年度	令和4年度	中分類平均
利用状況	年間利用人数	-	-	-	4,375
	年間利用件数	997	1,214	1,266	2,561
	稼働率	43.6%	45.7%	45.5%	36.9%
	稼働率の定義	利用可能コマ数			
利用条件	年間開館日数	定員	78	市民以外利用	可
	使用料徴収	無	使用料減免基準	無	使用料減免基準名称
	利用者属性	営利目的の利用は不可			

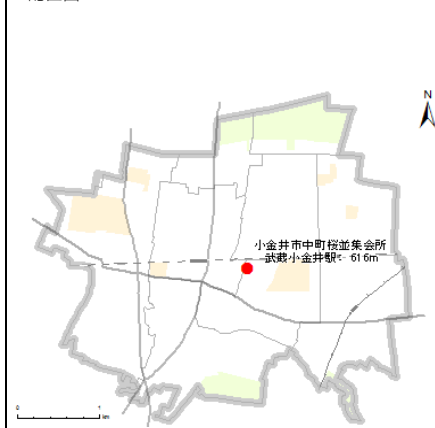
■各種計画等

更新・長寿命化等計画	更新/長寿命化計画等	計画等策定年度	計画等最新更新年度
更新・長寿命化等計画	無	計画等策定年度	-
修繕改修計画	無	実施予定年度	補足
施設廃止予定の有無	無	廃止(予定)年度	補足
施設解体の必要性の有無	無	解体(予定)年度	補足
耐震診断実施の有無	無	耐震診断実施年度	Is値(工事後)
耐震工事の実施状況	対象外	耐震工事実施(予定)年度	q値(工事後)

■施設評価



■配置図



■特記事項