

施設番号	149	施設名称	小金井市立あかね学童保育所 B館	所在地	小金井市梶野町5-7-38
------	-----	------	------------------	-----	---------------

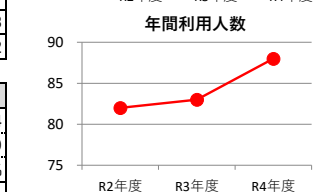
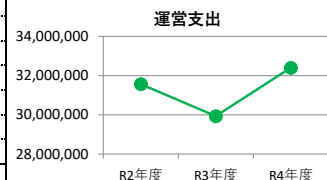
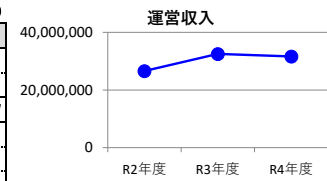
■施設概要

所管部門	子ども家庭部	課名	児童青少年課
用途分類	大分類: 子育て支援施設 中/細(分類): 中/細(分類): 幼児・児童施設/学童保育所		
設置根拠	条例: 小金井市学童保育所条例 規則: - 要綱: -		
施設配置状況	複合施設名: - 管理運営形態: 委託 指定管理者名: -		
土地	敷地面積: - 用途地域: 第一種住居地域 その他規制: - 所有形態: 市 建蔽率(%): 60 容積率(%): 200		
建物	棟数: 1棟 延床面積: 323.86㎡ 築年月: R2年3月 主構造: 木造 地上: 1 地下: - 耐用年数: 22年 経過年数: 4年 アスベスト対応状況: 対象物質なし 対象物質なし PCB対応状況: 対象物質なし 対象物質なし その他有害物質: 対象物質なし 対象物質なし バリアフリー対応状況: 対応済み LED対応の状況: 対応済み 対応済み 太陽光設備の設置状況: 未設置 未設置		



■コスト関連情報

		(単位:千円)			
		令和2年度	令和3年度	令和4年度	中分類平均
運営収入	利用料	5,316	6,921	7,330	-
	その他	21,276	25,601	24,304	-
	合計	26,593	32,522	31,634	23,537
運営支出	修繕費	294	152	134	-
	工事費	0	0	0	-
	光熱水費	744	780	871	-
	建物管理委託費	311	25	110	-
	使用料・賃借料	107	107	113	-
	事業費	28,317	27,056	29,159	-
	指定管理料	0	0	0	-
	人件費	28	23	43	-
	その他	1,761	1,791	1,972	-
	合計	31,562	29,934	32,402	43,481
収支	金額	△4,970	2,588	△768	△19,943
	単位あたり(円/㎡)	△15,346	7,992	△2,370	△80,432



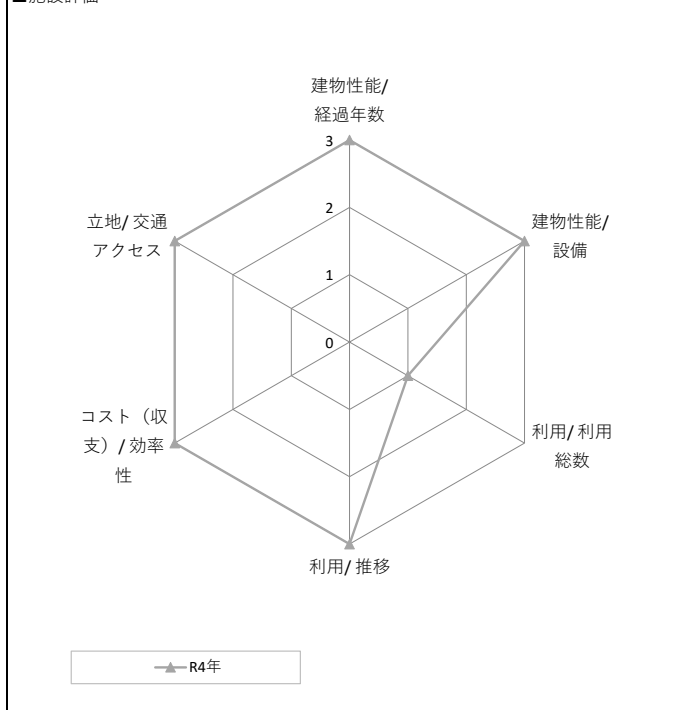
■利用関連情報

		令和2年度	令和3年度	令和4年度	中分類平均	
利用状況	年間利用人数	82	83	88	5,754	
	年間利用件数	-	-	-	79	
	稼働率	102.5%	103.8%	110.0%	120.2%	
	稼働率の定義	定員				
利用条件	年間開館日数	定員	80	市民以外利用	不可	
	使用料徴収	有	使用料減免基準	有	使用料減免基準名称	小金井市市民税の減免判定基準
	利用者属性	市内に居住する小学校低学年の児童であって、その保護者の就労や疾病等により放課後の保育を受けられない児童				

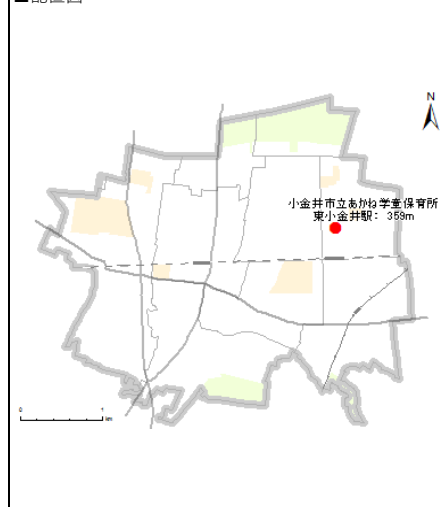
■各種計画等

更新・長寿命化等計画	更新・長寿命化計画等	計画等策定年度	計画等最新更新年度
修繕改修計画	無	実施予定年度	補足
施設廃止予定の有無	無	廃止(予定)年度	補足
施設解体の必要性の有無	無	解体(予定)年度	補足
耐震診断実施の有無	無	耐震診断実施年度	Is値(工事後)
耐震工事の実施状況	対象外	耐震工事実施(予定)年度	q値(工事後)

■施設評価



■配置図



■特記事項

特記事項