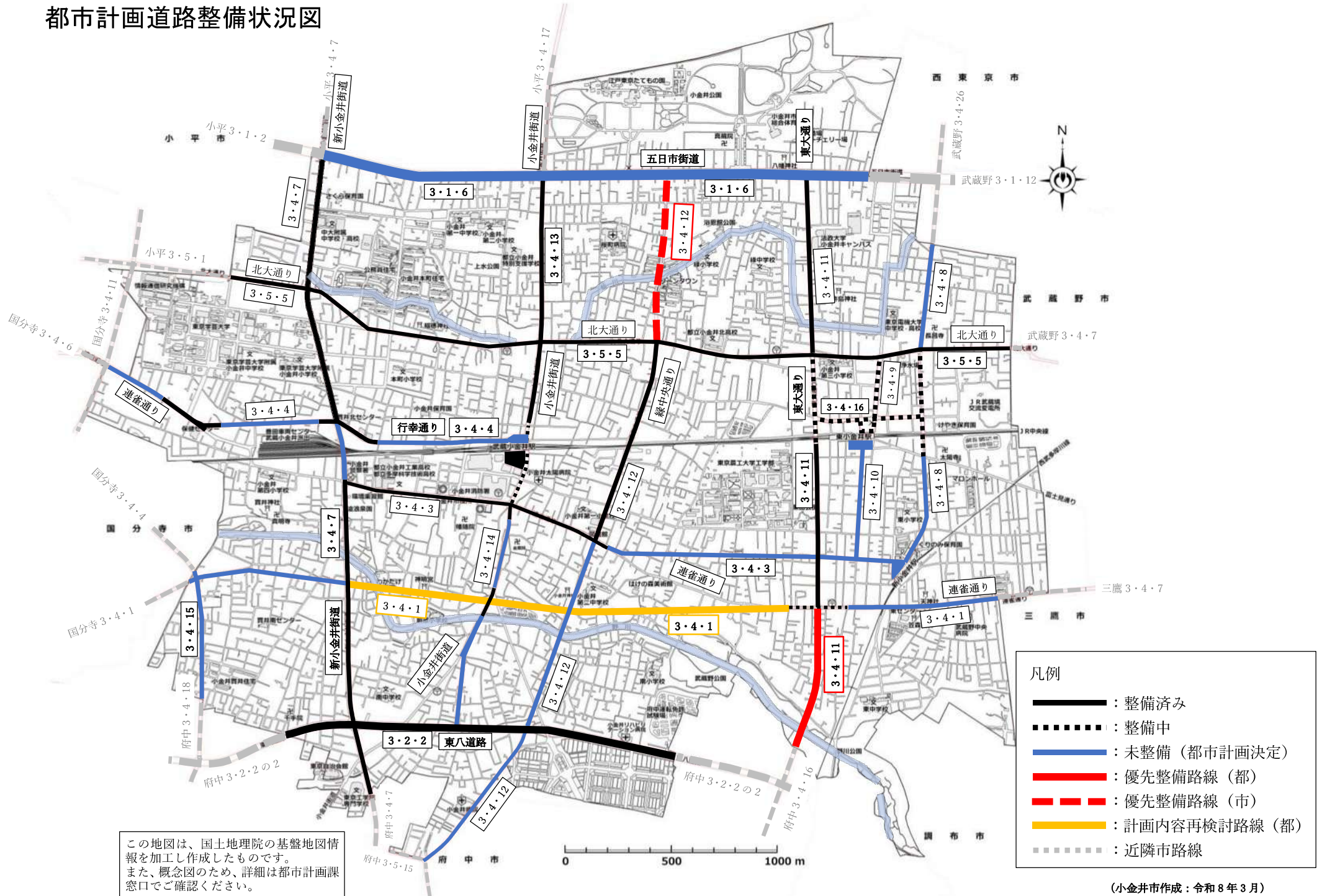


都市計画道路整備状況図



事業化計画による小金井3・4・12号線の整備経過

整備方針の経過

昭和37年度▷都市計画決定

都市計画道路基本計画（第一次事業化計画）
多摩部 平成元年度策定（～平成7年度）

◁平成元年度

第二次事業化計画
多摩部 平成7年度策定（～平成17年度）

◁平成7年度▷

整備方針（第三次事業化計画）
多摩部 平成18年度策定（～平成27年度）

◁平成18年度

整備方針（第四次事業化計画）
東京都 平成27年度策定（～令和7年度）

◁平成27年度

令和7年度

調査結果等の活用

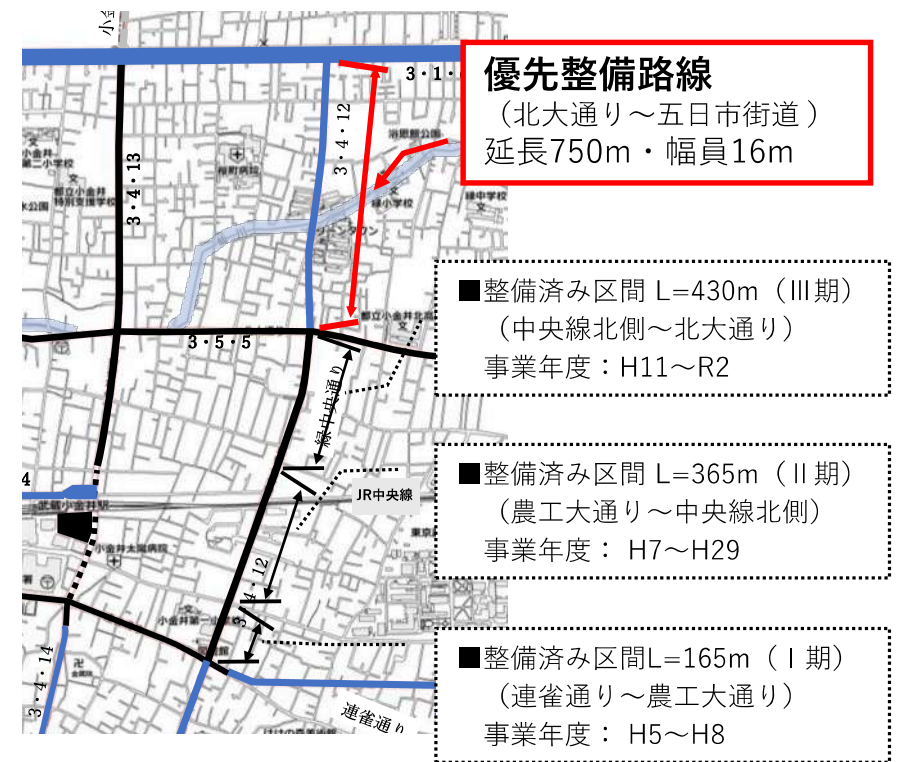
12号線（緑中央通り）の経過

優先整備路線
小金井3・4・12号線
（農工大通り～北大通り）

小金井市独自の取組

- ▶ 都市計画道路の検証（令和7年3月）
- ▶ 都市計画道路に関するアンケート調査（2,000人）（令和7年5月）
- ▶ 都市計画道路に関する市民説明会等の開催（令和7年8月計5回）

小金井3・4・12号線の整備状況



東京における都市計画道路の整備方針（令和8年3月）
東京都・特別区・26市2町
計画期間：令和8年度～令和22年度

■優先整備路線（第五次事業化計画）
小金井3・4・12号線
（北大通り～五日市街道）

小金井3・4・12号線（市施行）について

◎優先整備路線

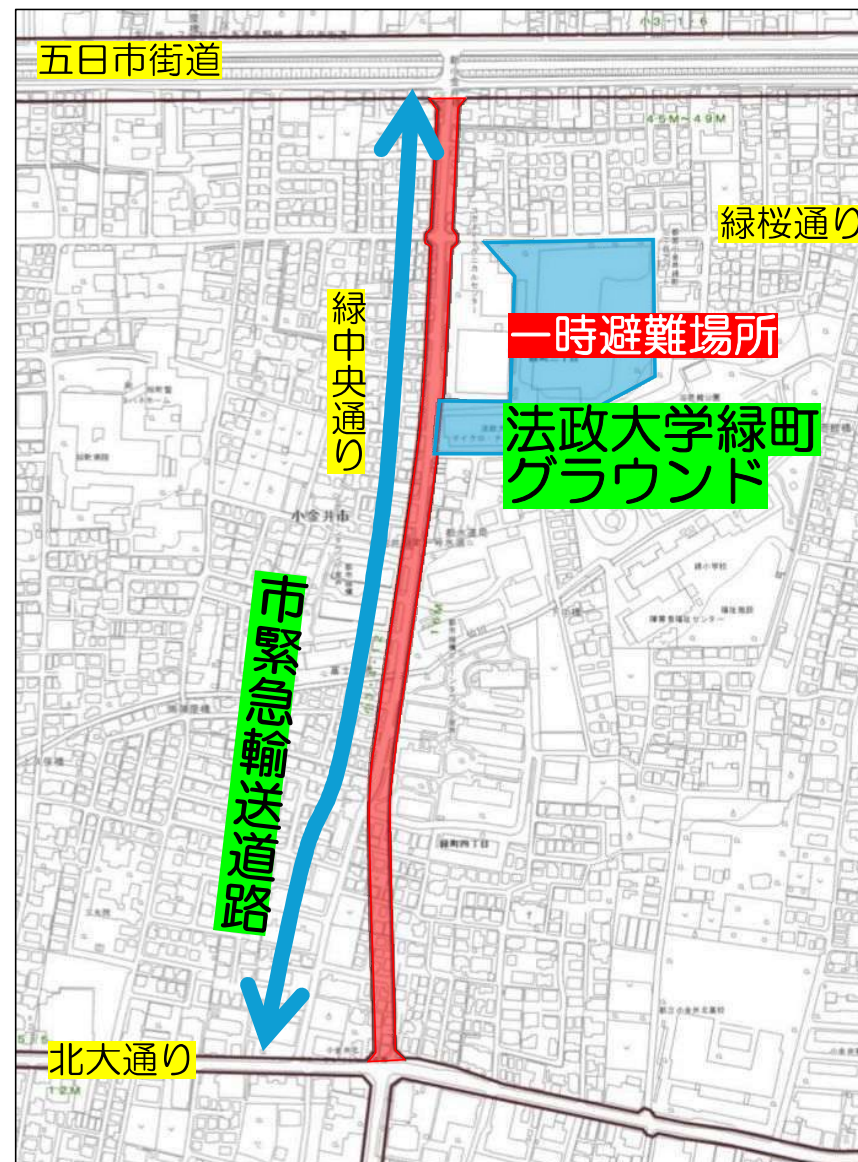
小金井3・4・12号線（市施行）

名称：多磨墓地小金井公園線

幅員：16m 延長：約750m

優先整備路線の選定項目

1 骨格幹線道路網の形成	地域的な視点
2 首都東京の強靱化	安全な避難路の確保 など
3 スムーズな道路網の形成	暮らしを支える地域公共交通の充実 など
4 誰もが安全に暮らせるまちづくり	歩行者、自転車等の安全な通行空間の確保 など
5 国際競争力の強化	拠点間の連携強化 など
6 持続可能な地域のまちづくりへの貢献	集約型の持続可能なまちづくり など



小金井3・4・12号線（市施行）について

◎優先整備路線

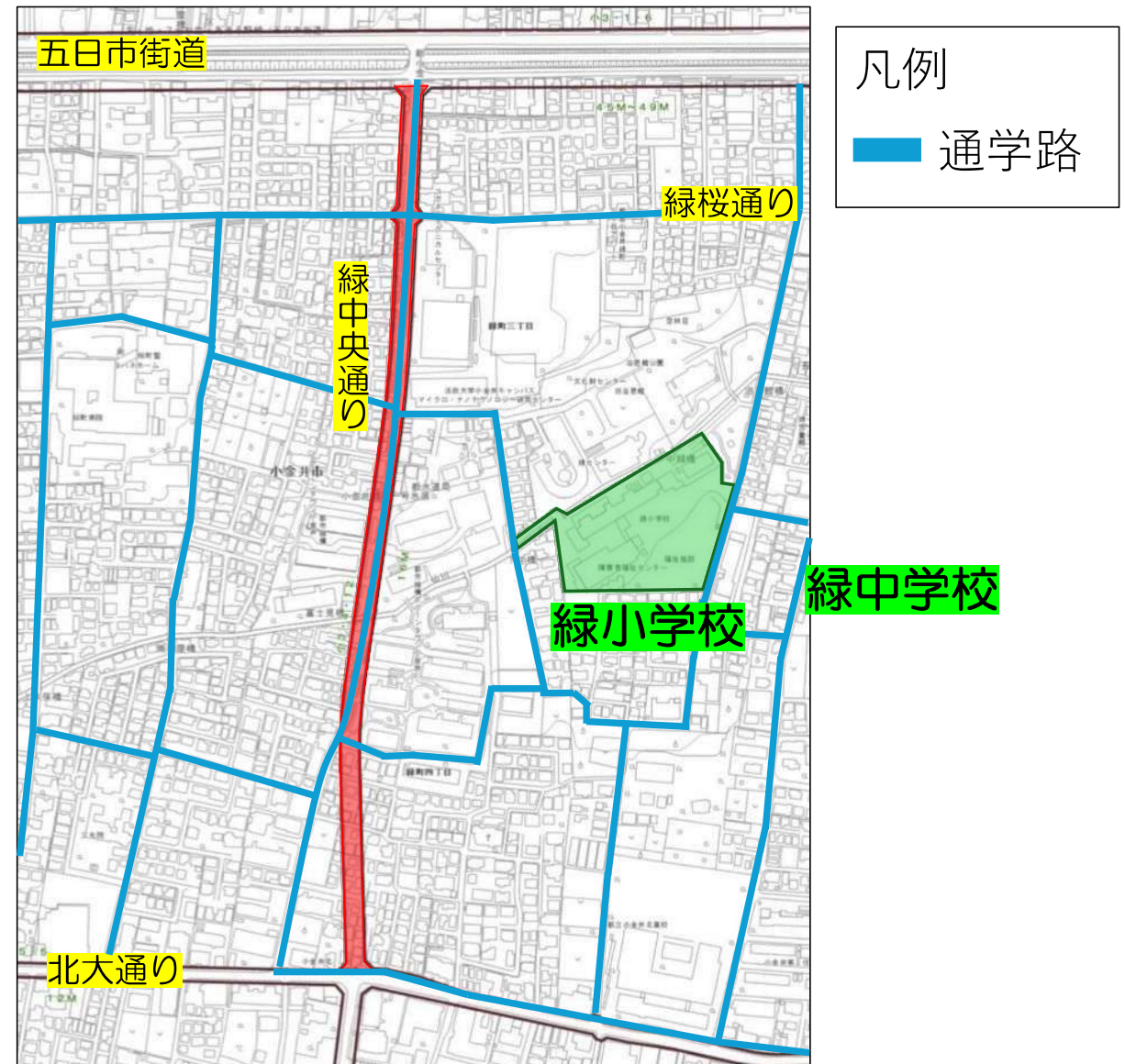
小金井3・4・12号線（市施行）

名称：多磨墓地小金井公園線

幅員：16m 延長：約750m

優先整備路線の選定項目

1 骨格幹線道路網の形成	地域的な視点
2 首都東京の強靱化	安全な避難路の確保 など
3 スムーズな道路網の形成	暮らしを支える地域公共交通の充実 など
4 誰もが安全に暮らせるまちづくり	歩行者、自転車等の安全な通行空間の確保 など
5 国際競争力の強化	拠点間の連携強化 など
6 持続可能な地域のまちづくりへの貢献	集約型の持続可能なまちづくり など



小金井3・4・12号線（市施行）について

◎優先整備路線

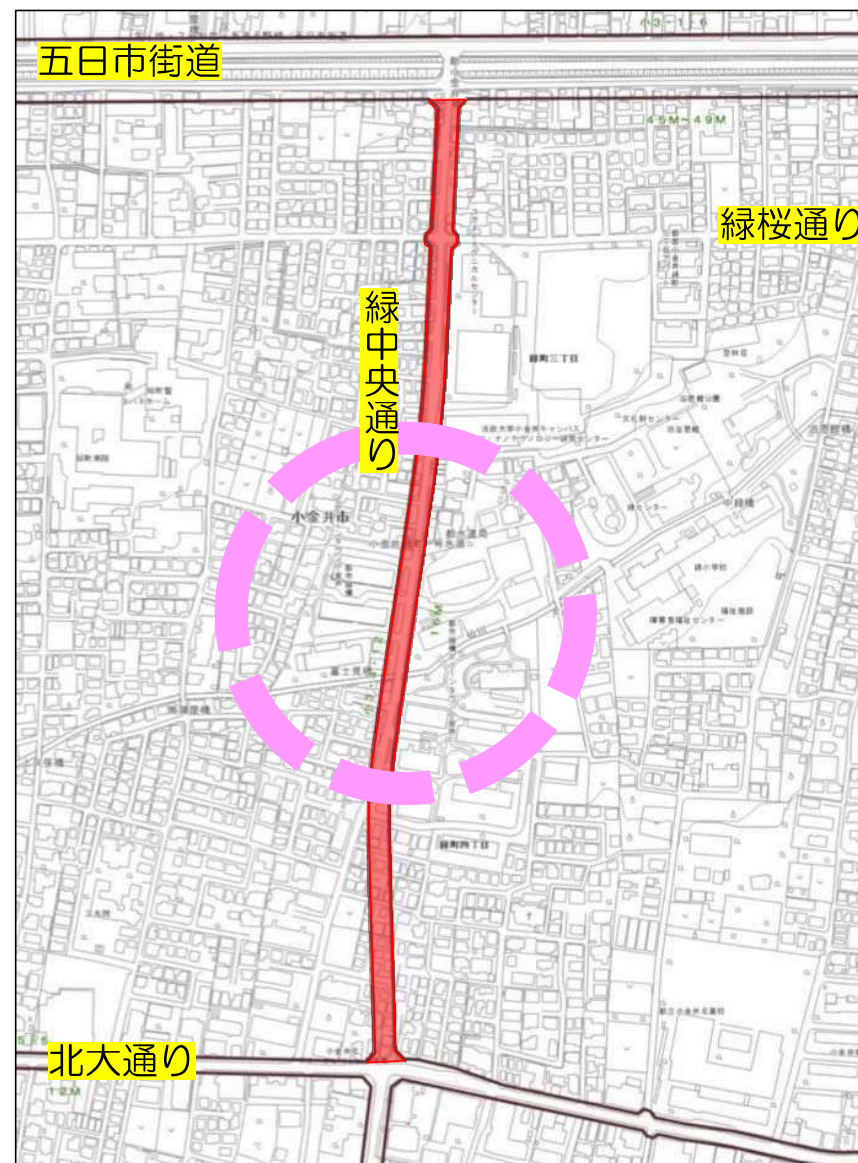
小金井3・4・12号線（市施行）

名称：多磨墓地小金井公園線

幅員：16m 延長：約750m

優先整備路線の選定項目

1 骨格幹線道路網の形成	地域的な視点
2 首都東京の強靱化	安全な避難路の確保 など
3 スムーズな道路網の形成	暮らしを支える地域公共交通の充実 など
4 誰もが安全に暮らせるまちづくり	歩行者、自転車等の安全な通行空間の確保 など
5 国際競争力の強化	拠点間の連携強化など
6 持続可能な地域のまちづくりへの貢献	集約型の持続可能なまちづくりなど



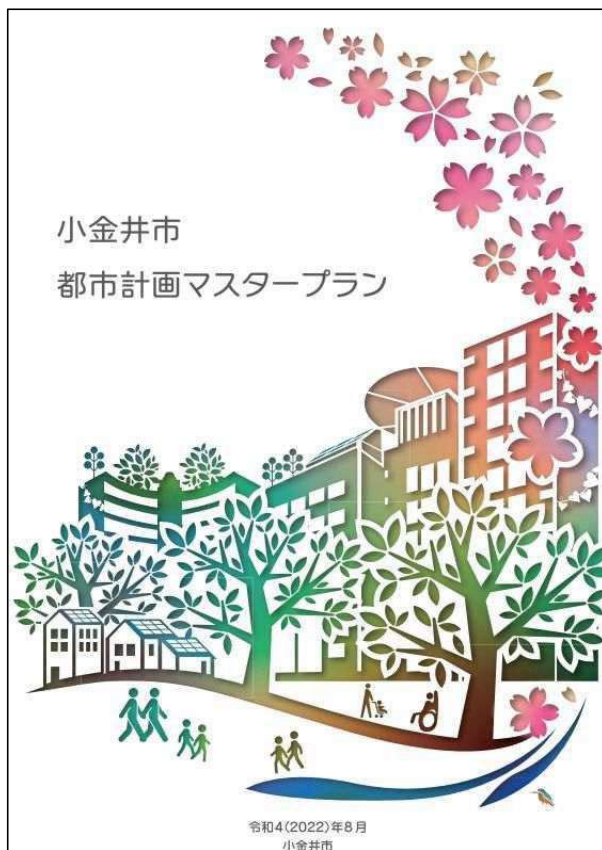
凡例

— 地域拠点

小金井3・4・12号線（市施行）について

● 拠点とは

- 都市機能の集積度合いが高く、周辺エリア（後背地）の生活を支える地区
- 市内のみどりの充実が図られ、市内外から人々が集まる地区



地域拠点

- 各地域での生活を支える生活利便施設が充実し、公共交通などを有効に活用して、高齢者福祉・介護、障がい福祉及び子育てなどの各種サービスを利用することができる、にぎわいがある生活圏※の中心地を、地域拠点と位置付けます。



航空写真



小3・1・6号線
(五日市街道)

小金井公園

拡大①

法政大学緑町
グラウンド

小3・4・11号線
(東大通り)

法政大学

優先整備
路線号線
小3・4・12号線

小3・4・13号線
(小金井街道)

公民館緑分館

拡大②

緑小学校

緑中学校

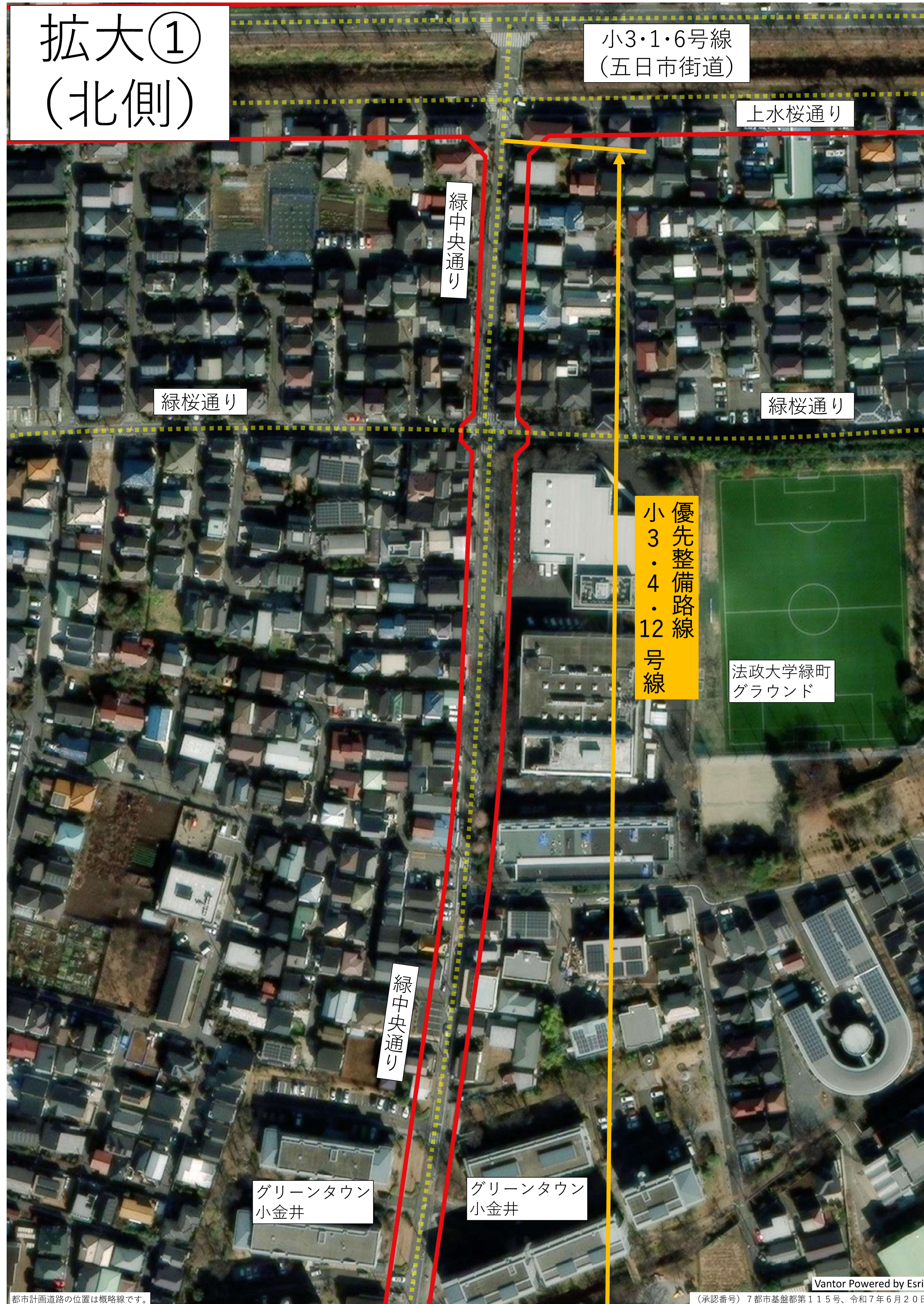
小金井北高

公民館本館

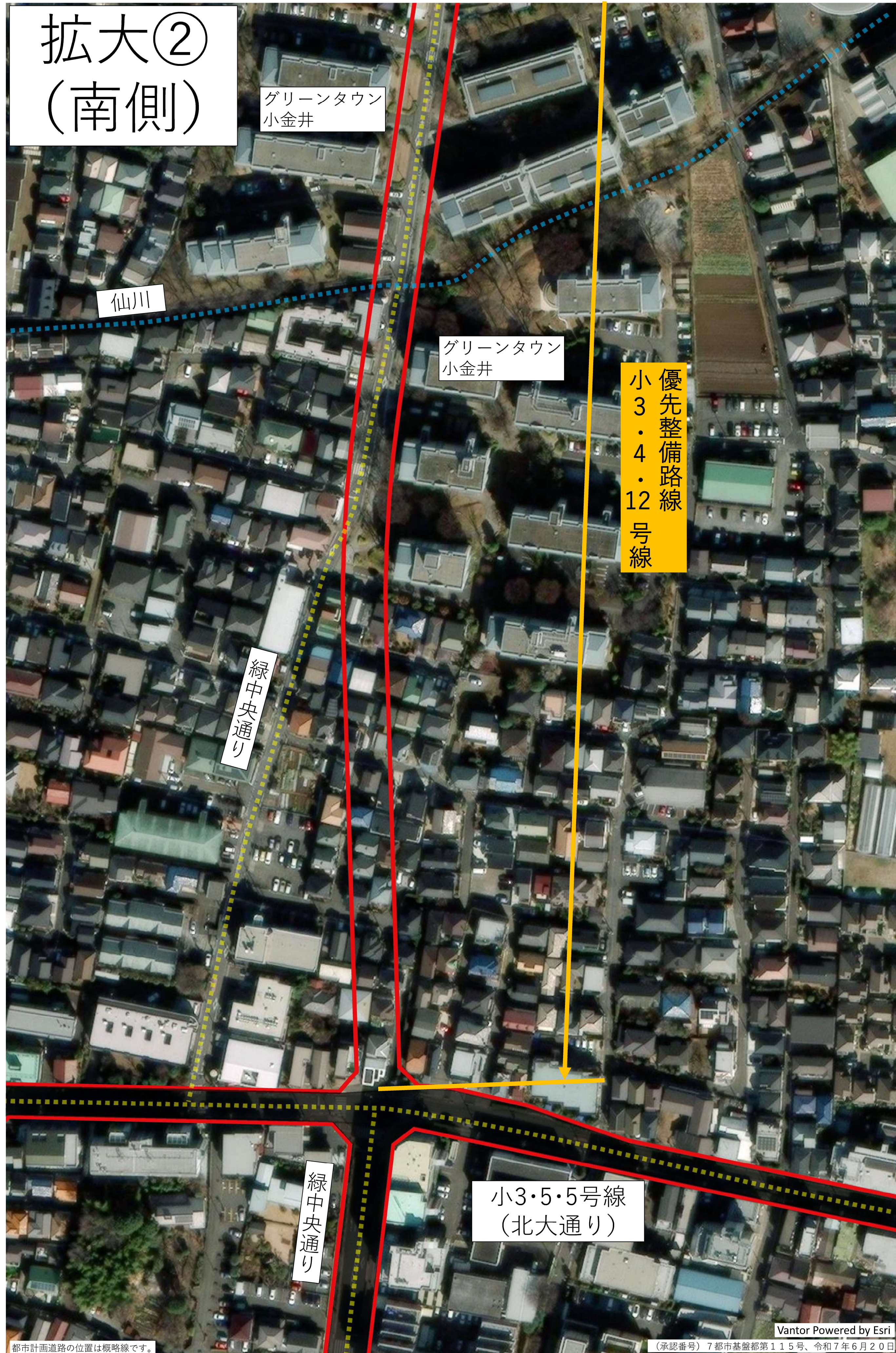
小3・5・5号線
(北大通り)

第三小学校

拡大① (北側)



拡大② (南側)



現地の状況～緑町3丁目付近～



※写真の一部を加工しております。

電柱をなくして 災害に強いまちに！

- 大規模地震や大型台風などによる倒壊
- 避難、救助活動や物資輸送等の妨げ

※2018年（平成30）年 台風21号（大阪府泉南市）（出典：国土交通省HP）



安全に、スムーズに！ 快適な通行空間の創出

- 市立図書館や駅までスムーズな移動
- 安全、安心な自転車ネットワークの形成

※本画像はAIにより生成されたイメージです。

実際の道路構造については、今後警察と協議しながら決定していきます。

快適に移動できる 歩道空間の確保

- 子ども、高齢者
障がいのある人など
誰もが安全で快適に移動
- バリアフリー化、
ユニバーサルデザインに
配慮した 歩行者空間

※本画像はAIにより生成されたイメージです。