

市民活動支援センター ☎042-443-1220

「市民が主役のまちづくり」に欠かせない市民活動を総合的に支援する拠点です。

- ◆ 市民活動に関する相談
- ◆ 市民活動の情報収集・情報発信
- ◆ 市民活動のコーディネート
- ◆ いつでも自由に活動できる市民活動スペース「はばたき」(要登録)の運営
- ◆ 市民活動の普及、啓発(講座ほか)

※詳しくは、市民活動支援センターホームページをご覧ください。
<http://chofu-npo-supportcenter.jp/>

男女共同参画推進センター ☎042-443-1213

男女が互いに人権を尊重しながら個性を発揮し、自立して生きられる男女共同参画社会の実現をめざす拠点です。

- ◆ 講座・講演会の開催
- ◆ 市民参加で男女共同参画推進フォーラムしえいくはんず開催
- ◆ 情報の収集と発信
- ◆ 女性のための相談

※詳しくは、男女共同参画推進センターホームページをご覧ください。
<http://chofu-danjyo.jp/>

産業労働支援センター ☎042-443-1217

創業を志す方や経営課題を解消したい方をサポートする拠点です。

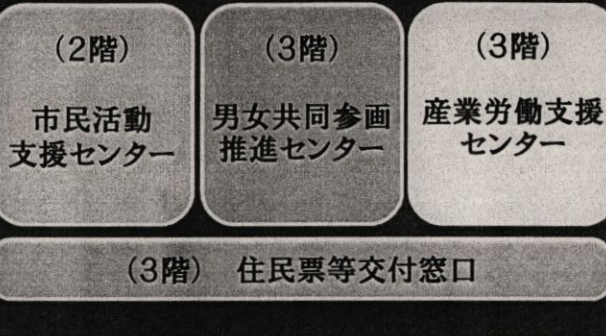
- ◆ 創業や経営、事業資金に関する相談、テーマ別の相談会を開催
- ◆ 創業塾をはじめ、創業や経営に役立つセミナーや交流会を開催
- ◆ 創業支援施設スモールオフィスの貸出

※詳しくは、産業労働支援センターホームページをご覧ください。
<http://www.chofu-industry.jp/index.html>

住民票等交付窓口 ☎042-443-1213

住民票等、各種証明書の交付(本人確認書類が必要)
【窓口時間】8:30~17:00 ※土日祝日・休館日を除く

**調布市の3つのセンター
が設置されています**



アクセス

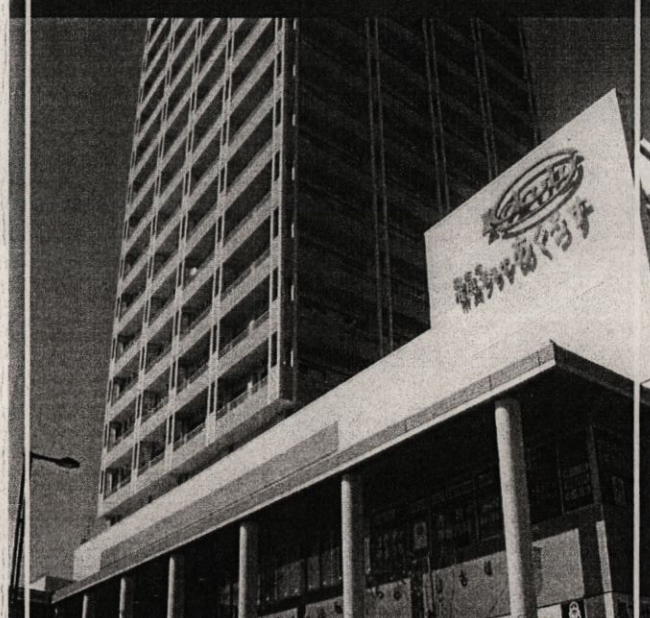


連絡先

住所: 〒182-0022 調布市国領町2-5-15
 TEL: 042-443-1211
 HomePage: <http://www.chofu-across.jp>
 Facebook: <https://www.facebook.com/chofu.across>
 施設予約: <https://web02.rsv.ws-scs.jp/chofu/web/>

指定管理者 **株式会社 セイウン**

**調布市市民プラザ
あくろす**



京王線国領駅北口コクティール2階・3階
受付3階

**市民の皆様のさまざまな
活動のためのスペース、
活動拠点です。**

開館時間

8:30~22:00

(諸室の利用は午前9時からです)

休館日

◆毎月第3月曜日(休日に当たる場合は翌日)

◆年末年始(12月29日~1月3日)

施設利用料金

施設名	定員(人)	広さ(m ²)	料金(円)	
			市内	市外
会議室1	36	62	600	700
会議室2	24	45	400	500
研修室1	12	32	300	400
研修室2	24	45	400	500
研修室3	30	53	500	600
研修室4	4	11	200	300
研修室5	8	18	250	350
調理室	20	88	1,000	1,200
ホール(ホール1+2)	100	182	1,600	2,000
ホール1	50	91	800	1,000
ホール2	50	91	800	1,000
和室	24	39	300	400
保育室(併用/単独)	20	78	200/300	300/400

※利用時には準備や後片付けに要する時間も含まれます。利用後は原状回復していただき、利用時間内に退出願います。

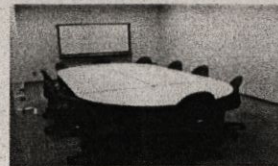
附帯設備	料金(円)	附帯設備	料金(円)
音響セット	500	演台	100
液晶プロジェクター	200	ステージ	100
テレビセット	100		

※音響セット等附帯設備ご利用の方は附帯設備利用申請を行って下さい。

あくろす 諸室案内



会議室1(定員36名)



研修室1(定員12名)



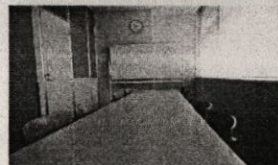
会議室2・研修室2(定員24名)



研修室3(定員30名)



研修室4(定員4名)



研修室5(定員8名)



和室(定員24名)



調理室(定員20名)



ホール(定員100名)



保育室(定員20名)

●音や振動が発生する場合のご利用について

あくろすホール、諸室においては楽器の演奏、合唱、運動、大勢での足踏み等の大きな音や振動の発生するもの、足音の響く活動にはご利用いただけません。軽度のものであれば利用できる場合があります。

●あくろす施設内での飲食等について

利用に当たり諸室及び休憩コーナーでの軽食程度は可能ですが、廊下及びロビーでの飲食はできません。なお、当施設内は全館禁煙です。

あくろす ご利用案内

団体・個人どちらでも利用できます。調布市外の方も利用できます。(随時申込のみ)
ただし、公序良俗に反する活動、営利を目的とする活動等には利用できません。

<ご利用の流れ>

登録

はじめてご利用の方…登録は簡単です。3階受付にて、登録を行ってください。申請者の所在地、居住地が確認できる書類(運転免許証、健康保険証等)をお持ち下さい。

利用申請 料金支払

抽選申し込み(市内のみ)または随時申し込みにて施設使用申請を行い利用料金をお支払い下さい。空室情報はあくろすホームページで確認できます。
<http://www.chofu-across.jp/>

ご利用

利用時には、準備や後片付けに要する時間も含まれます。利用後は原状回復していただき、利用時間内に退出願います。

<施設利用申請について(抽選または随時)>

	抽選申込		随時申込	
	市内	市外	市内	市外
対象	市内	市外	市内	市外
受付期間	利用日3ヶ月前1日~7日に受付	利用日2ヶ月前1日~当日まで受付	利用日3ヶ月前18日~当日まで受付	利用日2ヶ月前1日~当日まで受付
受付方法	来館・電話 インターネット	来館・電話 インターネット	来館・電話 インターネット	来館・電話 インターネット
抽選	受付後の8日			
結果発表	9日9時以降に 来館・電話 インターネット にてご自身で確認			
確定申込	9日~17日までに ご来館の上納入		申込日から 1週間以内に ご来館の上納入	申込日から 1週間以内に ご来館の上納入

※詳しくはあくろすホームページをご覧ください。

●利用取り消しの場合の還付金(返金)

使用日の7日前までは100%(全額)、使用日の2日前までは50%(半額)還付します。前日及び当日については還付はありません。

例えばこんなとき・・・

ちょっと打ち合わせ
したいけどちやうどいい
スペースがない



NPOの運営について
気軽に相談できる
窓口がない



そんな声に・・・

市民活動支援センターは
お応えします！

市民活動支援センターは
NPOやボランティア活動などの
幅広い市民活動を総合的に支援
するための拠点です

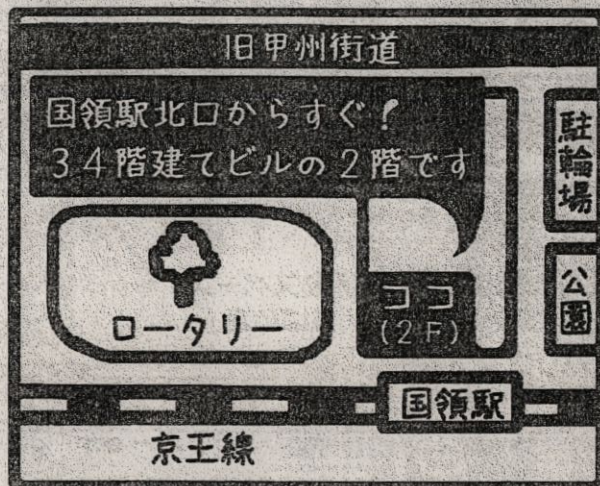
当センターの他に
市民活動支援の拠点として
市内に7ヶ所のボランティア
コーナー（ランチ）が
あります。



-information-

開館時間 8:30~22:00

休館日 ・毎月第3月曜日
(月曜が祝日の場合は翌平日)
・年末年始(12/29~1/3)



調布市市民プラザあくろす
市民活動支援センター

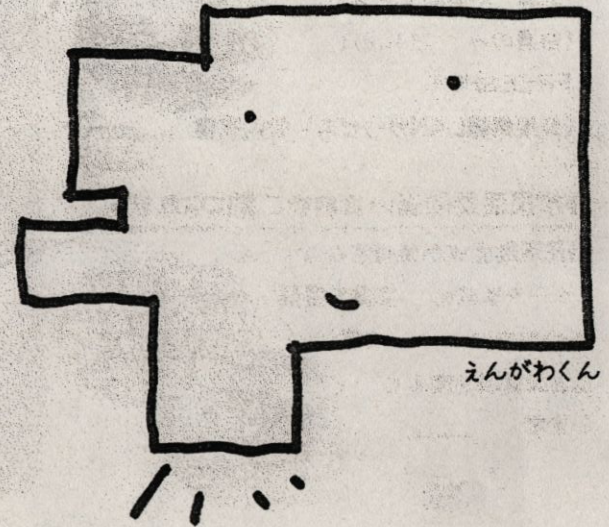
〒182-0022
東京都調布市国領町2-5-15 コクティ-2F
TEL: 042-443-1220
FAX: 042-443-1221
E-MAIL: npo-center@ccsw.or.jp
HP: <http://chofu-npo-supportcenter.jp>
BLOG: <http://chofu-engawa.seesaa.net>

市民活動支援センターは調布市からの委託を受けて、
社会福祉法人調布市社会福祉協議会が運営しています。

まちの

えんがわに

なりたい



調布市市民プラザあくろす
市民活動支援センター

市民活動支援センター フロアMAP

まちの えんがわ になりたい
市民活動支援センター



● ボランティア・市民活動に関する相談ができます

- ・ ボランティアをしてみたい
- ・ ボランティアを募集したい
- ・ NPOやボランティアについて知りたい
- ・ NPOやボランティアグループの設立や運営の相談をしたい



受付窓口

● パソコンの貸し出しを行っています

- ・ インターネットを使った情報検索
- ・ Word、Excelを使った書類作成・印刷ができます (白黒のみ 1枚10円)
- ・ FREESPOT (公衆無線LANサービス) 館内完備



パソコンコーナー

● 市民活動関連の資料をご覧になれます

市民活動団体が発行するニュースレターや助成金、復興支援関係や市内のイベント情報などの資料を揃えています



資料コーナー

センター事業の紹介(一部)

■ えんがわファンド (助成金)

市内のボランティア・市民活動を財政面から支援する助成事業です



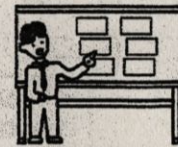
■ えんがわフェスタ

地域の課題に目を向け、解決に向けて共に考えて行く仲間づくりを目的に開催します



■ NPO講座

NPO法人格の取得、税務や会計、労務管理など組織運営に必要なノウハウを学ぶ講座や相談会を実施します



活動スペース「はばたき」

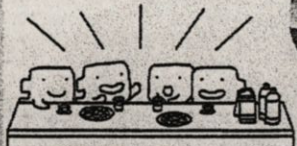
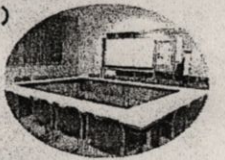
ロッカー

入口



● オープンスペースをご利用になれます

- ・ 軽作業や打ち合わせなど団体の活動に
- ・ 飲食OK (汁物・お酒は不可)



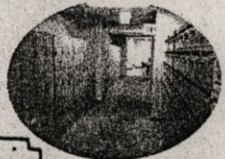
● 壁面を展示などでご利用になれます

作品の展示や、団体の発表などにご利用になれます



● ロッカー&メールボックスの貸し出しを行っています

主に調布市内で活動するボランティア・市民活動団体等に貸し出しを行っています (無料・要申込)



サポーター参加 募集中!
センターを財政的に支援して下さる方。特例有。
1回 3,000円～



電話代行サービス 受付中!
個人が抱えている課題が代行サービスで解決できる方。
1回 1,000円



えんがわだより 受付中!
えんがわだよりが読みたい方。
1回 500円